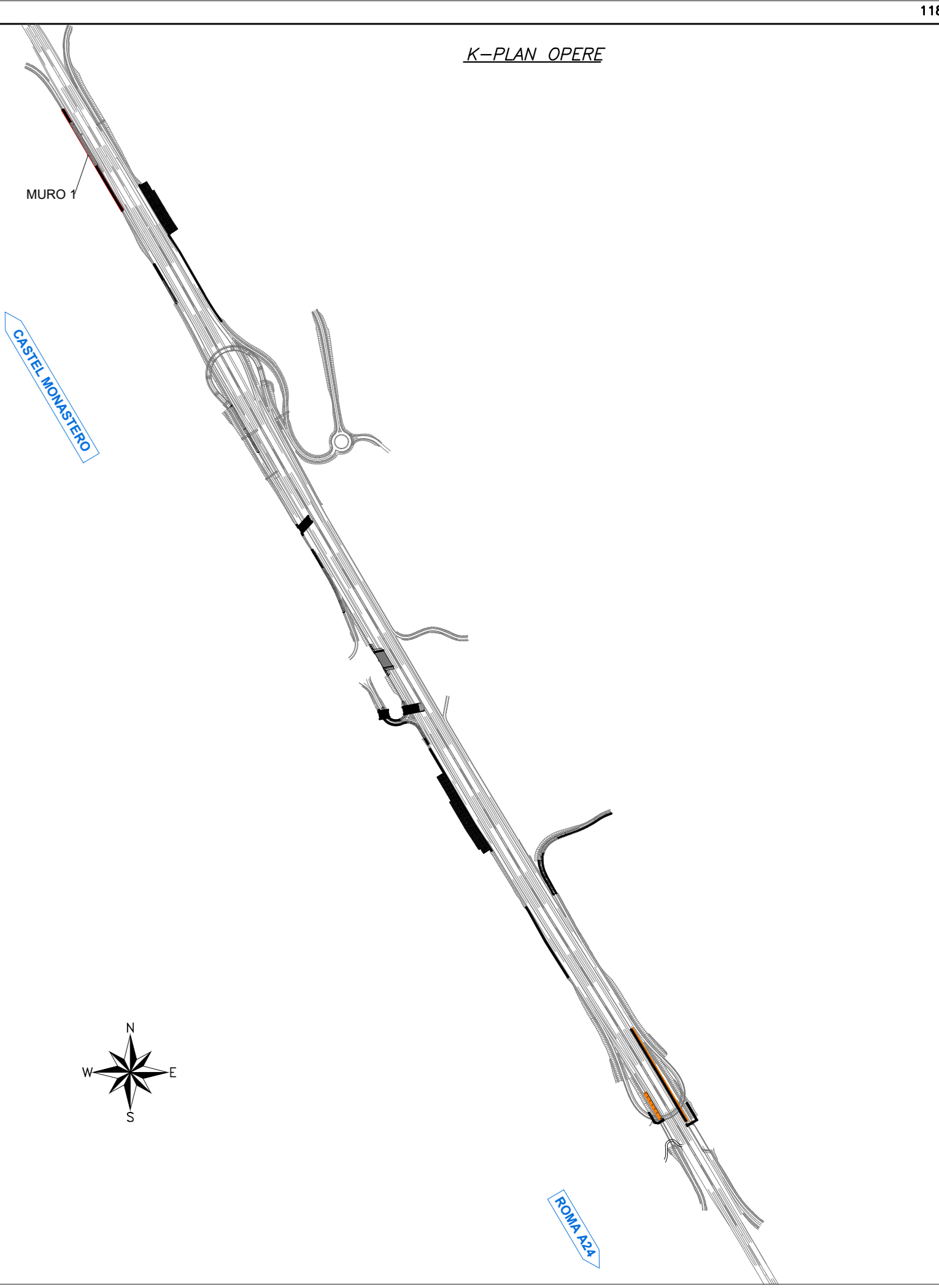
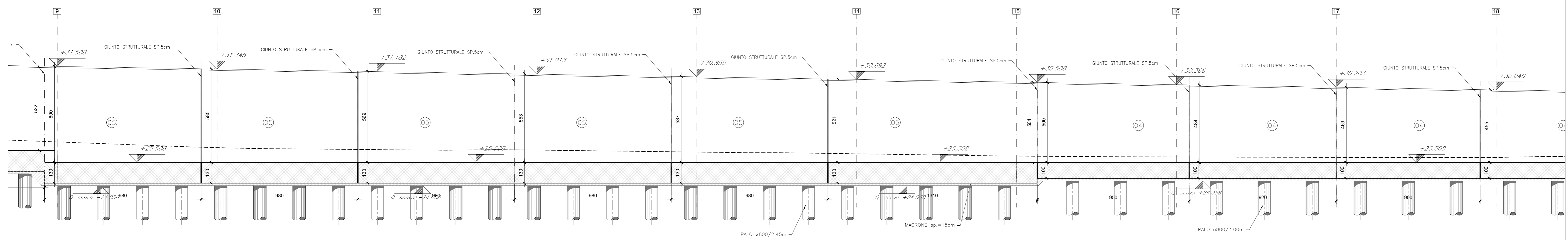


PUNTO	COORDINATE	
	EST	NORD
1	148366.404	550837.094
2	148372.308	550737.980
3	148457.776	550677.003
4	148462.835	550668.984
5	148465.251	550657.520
6	148471.009	550651.160
7	148478.112	550642.573
8	148481.182	550633.947
9	148488.288	550620.337
10	148494.335	550614.048



SEZIONE LONGITUDINALE MURO 01  
SCALA 1:100





Compartimento della Viabilità per il Lazio

**A90 Svincolo Tiburtina**  
Intervento di potenziamento dallo svincolo  
"Centrale del Latte" allo svincolo A24  
2ª fase funzionale

**PROGETTO DEFINITIVO** codRM 105

PROGETTAZIONE: R.T.I.: PROGIN S.p.A. (capogruppo mandataria)  
CREW Cremonesi Workshop S.r.l. - TECNOSISTEM S.p.A.  
ART Risorse Ambiente Territorio S.r.l. - ECOPLAME S.r.l.

RESPONSABILE INTEGRAZIONI PRESTAZIONI SPECIALISTICHE: Dott. Ing. Antonio GRIMALDI (Progin S.p.A.)	CAPOGRUPPO MANDATARIA: PROGETTAZIONE:  INFRASTRUTTURE MANDANTI:   Direttore Tecnico: Dott. Ing. Lorenzo INFANTE Direttore Tecnico: Dott. Arch. Claudio TURRINI Direttore Tecnico: Dott. Ing. Andrea AVETA
IL GEOLOGO: Dott. Geol. Giovanni CARRA (ART Ambiente Risorse e Territorio S.r.l.)	IL COORDINATORE PER LA SICUREZZA IN FASE DI PROGETTAZIONE: Dott. Ing. Achille Devasianocrossi
VISTO IL RESPONSABILE DEL PROCEDIMENTO: Dott. Ing. Achille Devasianocrossi	VISTO IL RESPONSABILE DEL PROCEDIMENTO: Dott. Ing. Ivo FRESIA
PROTOCOLLO _____ DATA _____ 20__	Direttore Tecnico: Dott. Arch. Pasquale PISANO

**OPERE DI SOSTEGNO CARR. INT.**  
**MURO DI SOSTEGNO RAMPA 1 - COMPL. INT. (TRATTO 1)**  
Pianta e profilo tav. 2/3

CODICE PROGETTO <b>DP RM105 D20</b>	NOME FILE <b>T000S01STRPF02A</b>	REVISIONE <b>A</b>	SCALA: <b>1:100</b>
CODICE ELAB. <b>T000S01STRPF02</b>			

Prima emissione DATA: 06/2021	Q. SILVESTRI REDATTO	VALENTE VERIFICATO	INFANTE APPROVATO
DESCRIZIONE	DATA	REDATTO	VERIFICATO