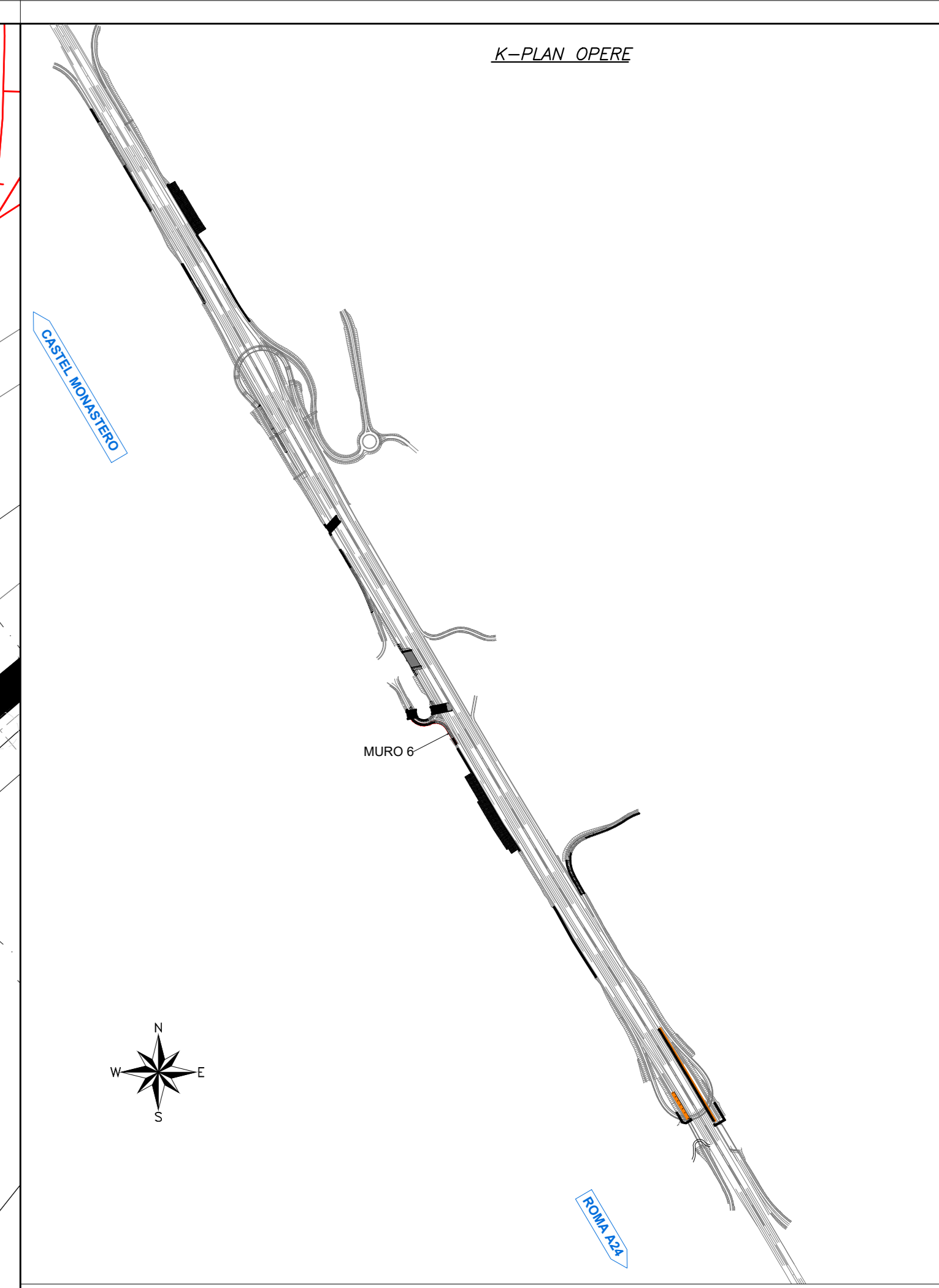
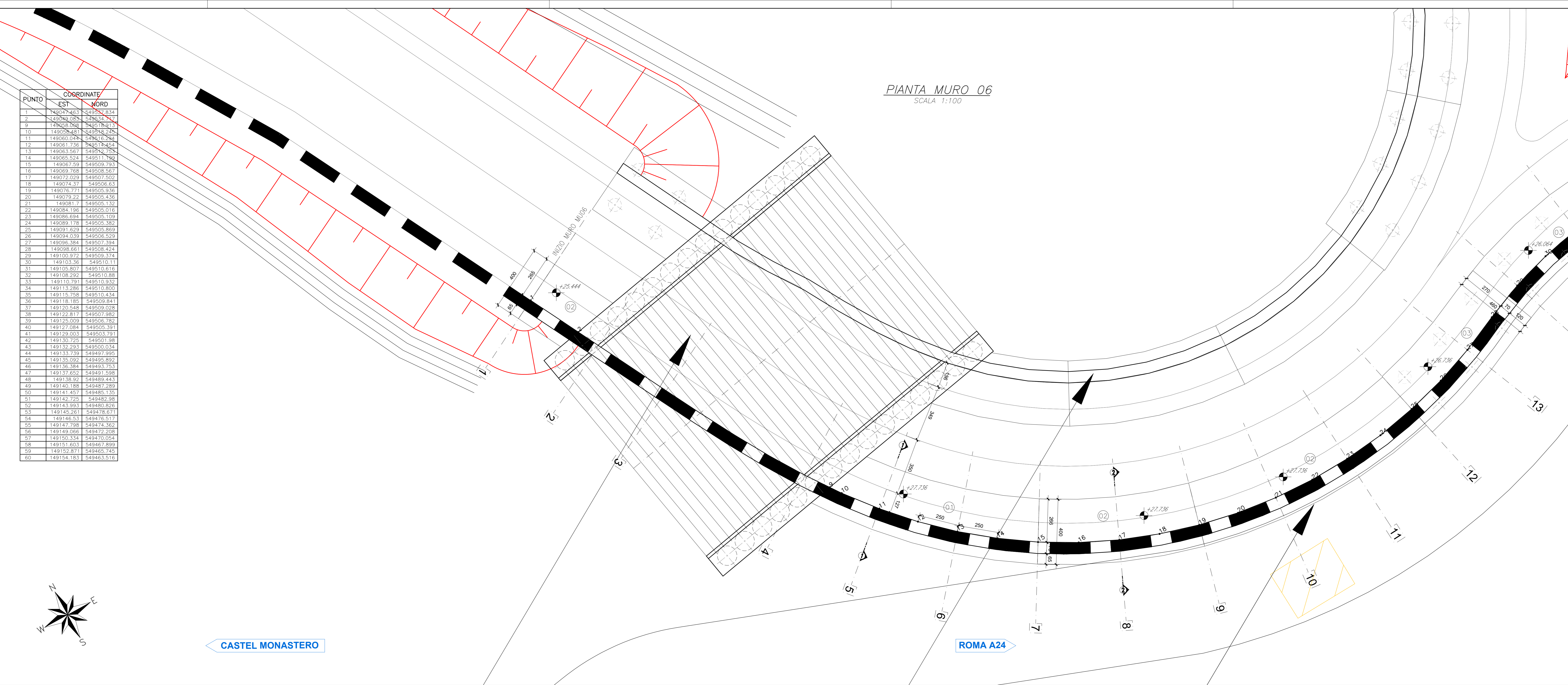
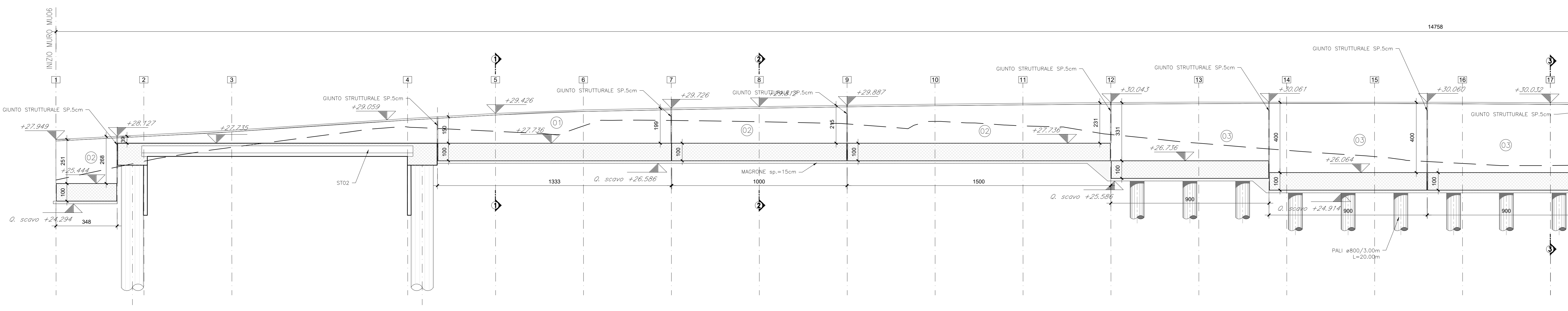


PUNTO	COORDINATE	
	EST	NORD
1	149059.463	549521.834
2	149060.048	549521.834
3	149060.048	549521.834
4	149060.048	549521.834
5	149060.048	549521.834
6	149060.048	549521.834
7	149060.048	549521.834
8	149060.048	549521.834
9	149060.048	549521.834
10	149060.048	549521.834
11	149060.048	549521.834
12	149060.048	549521.834
13	149060.048	549521.834
14	149060.048	549521.834
15	149060.048	549521.834
16	149060.048	549521.834
17	149060.048	549521.834
18	149060.048	549521.834
19	149060.048	549521.834
20	149060.048	549521.834
21	149060.048	549521.834
22	149060.048	549521.834
23	149060.048	549521.834
24	149060.048	549521.834
25	149060.048	549521.834
26	149060.048	549521.834
27	149060.048	549521.834
28	149060.048	549521.834
29	149060.048	549521.834
30	149060.048	549521.834
31	149060.048	549521.834
32	149060.048	549521.834
33	149060.048	549521.834
34	149060.048	549521.834
35	149060.048	549521.834
36	149060.048	549521.834
37	149060.048	549521.834
38	149060.048	549521.834
39	149060.048	549521.834
40	149060.048	549521.834
41	149060.048	549521.834
42	149060.048	549521.834
43	149060.048	549521.834
44	149060.048	549521.834
45	149060.048	549521.834
46	149060.048	549521.834
47	149060.048	549521.834
48	149060.048	549521.834
49	149060.048	549521.834
50	149060.048	549521.834
51	149060.048	549521.834
52	149060.048	549521.834
53	149060.048	549521.834
54	149060.048	549521.834
55	149060.048	549521.834
56	149060.048	549521.834
57	149060.048	549521.834
58	149060.048	549521.834
59	149060.048	549521.834
60	149060.048	549521.834

PIANTA MURO 06
SCALA 1:100



SEZIONE LONGITUDINALE MURO 06
SCALA 1:100



anas Compartimento della Viabilità per il Lazio

A90 Svincolo Tiburtina
Intervento di potenziamento dallo svincolo "Centrale del Latte" allo svincolo A24
2ª fase funzionale

PROGETTO DEFINITIVO cod RM 105

PROGETTAZIONE: R.T.I.: PROGIN S.p.A. (capogruppo mandataria)
CREW Cremonesi Workshop S.r.l. - TECNOSISTEM S.p.A.
ART Risorse Ambiente Territorio S.r.l. - ECOPLAME S.r.l.

IL GEOLOGO:
Dot. Geol. Giovanni CARRA (ART Ambiente Risorse e Territorio S.r.l.)

IL COORDINATORE PER LA SICUREZZA IN FASE DI PROGETTAZIONE:
Dot. Ing. Achille Devarianocchini

PROTOCOLLO _____ DATA _____ 20__

OPERE DI SOSTEGNO CARR. INT.
MURO DI SOSTEGNO RAMPA 6 - COMPL. INT. (TRATTO 3-4)
Pianta e profilo tav.1/2

CODICE PROGETTO	NOME FILE	REVISIONE	SCALA
DP RM105 D20	TOO006TRAPP01A	A	1:100

REV.	DESCRIZIONE	DATA	REDATTO	VERIFICATO	APPROVATO
A	Prima emissione	06/2021	GS/STV	VA/NET	MF/ART