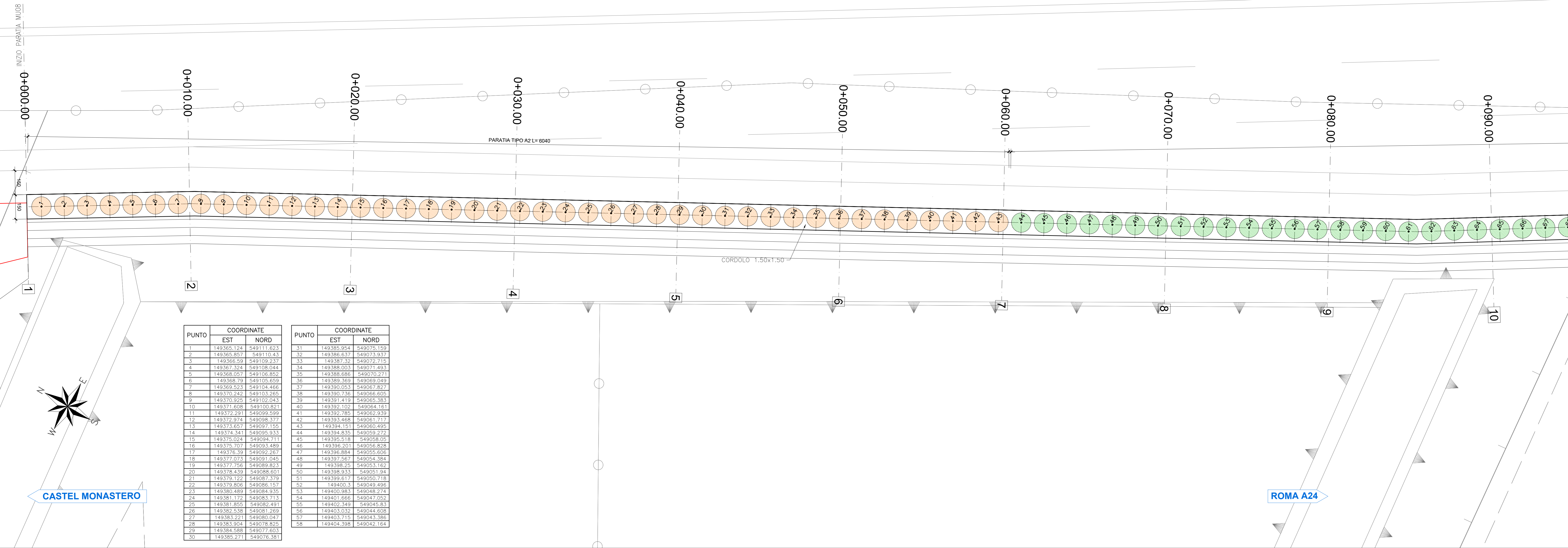
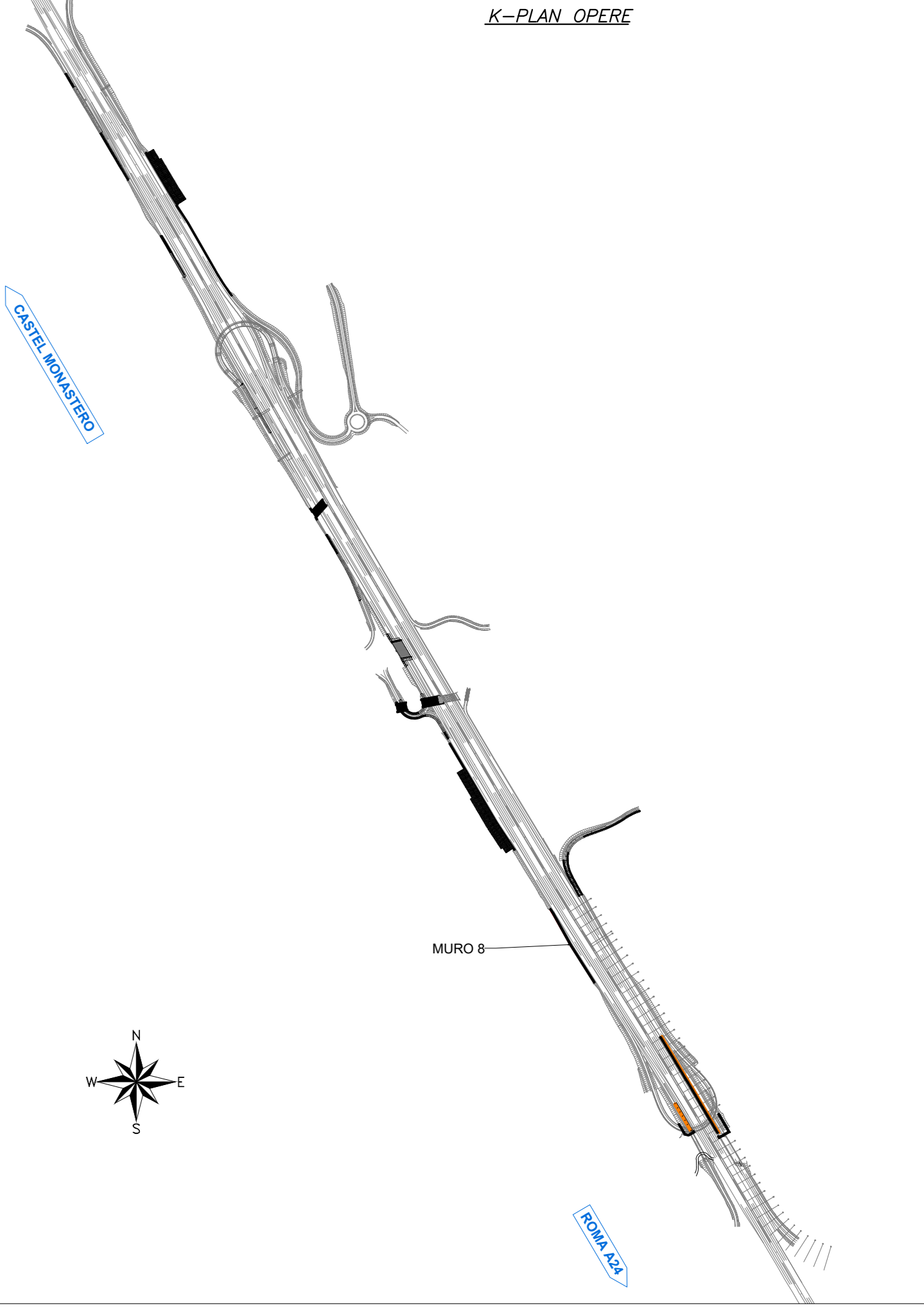
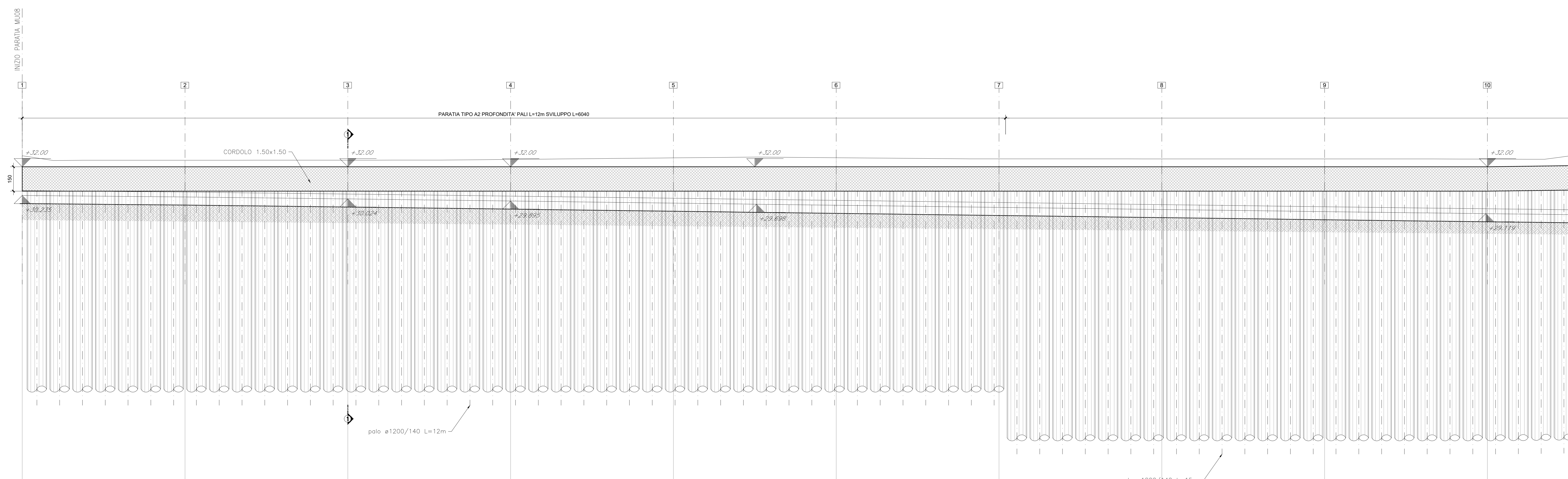


PIANTA PARATIA 08
SCALA 1:100

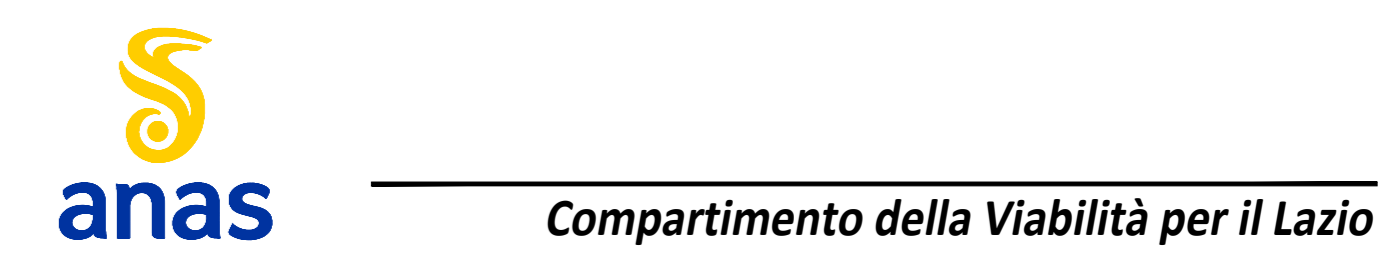


PUNTO	COORDINATE		PUNTO	COORDINATE	
	EST	NORD		EST	NORD
1	149365.124	549111.623	31	149385.954	549075.159
2	149365.857	549110.433	32	149386.637	549073.937
3	149366.591	549109.237	33	149387.321	549072.715
4	149367.324	549108.044	34	149388.005	549071.493
5	149368.057	549106.852	35	149388.689	549070.271
6	149368.791	549105.659	36	149389.373	549069.049
7	149369.524	549104.466	37	149390.057	549067.827
8	149370.257	549103.273	38	149390.741	549066.605
9	149370.991	549102.080	39	149391.425	549065.383
10	149371.724	549100.887	40	149392.109	549064.161
11	149372.458	549099.694	41	149392.793	549062.939
12	149373.191	549098.501	42	149393.477	549061.717
13	149373.925	549097.308	43	149394.161	549060.495
14	149374.658	549096.115	44	149394.845	549059.273
15	149375.392	549094.922	45	149395.529	549058.051
16	149376.125	549093.729	46	149396.213	549056.829
17	149376.859	549092.536	47	149396.897	549055.607
18	149377.592	549091.343	48	149397.581	549054.385
19	149378.326	549090.150	49	149398.265	549053.163
20	149379.059	549088.957	50	149398.949	549051.941
21	149379.793	549087.764	51	149399.633	549050.719
22	149380.526	549086.571	52	149400.317	549049.497
23	149381.260	549085.378	53	149401.001	549048.275
24	149381.993	549084.185	54	149401.685	549047.053
25	149382.727	549082.992	55	149402.369	549045.831
26	149383.460	549081.799	56	149403.053	549044.609
27	149384.194	549080.606	57	149403.737	549043.387
28	149384.927	549080.413	58	149404.421	549042.165
29	149385.661	549080.220			
30	149386.394	549080.027			

SEZIONE LONGITUDINALE PARATIA 08
SCALA 1:100



- CARATTERISTICHE DELLA PARATIA:**
- PARATIA TIPO A1 H DI SCAVO <2.00m
Paratia libera: Pali: D1200/1.4m L=10m + cordolo 1.5x1.5
 - PARATIA TIPO A2 H DI SCAVO DA 2.00 A 3.00m
Paratia libera: Pali: D1200/1.4m L=12m + cordolo 1.5x1.5
 - PARATIA TIPO A3 H DI SCAVO DA 3.00 A 4.50m
Paratia libera: Pali: D1200/1.4m L=15m + cordolo 1.5x1.5



A90 Svincolo Tiburtina
Intervento di potenziamento dallo svincolo
"Centrale del Latte" allo svincolo A24
2ª fase funzionale

PROGETTO DEFINITIVO cod RM 105

PROGETTAZIONE: R.T.I.: PROGIM S.p.A. (capogruppo mandataria)
CREW Cremonesi Workshop S.r.l. - TECNOSISTEM S.p.A.
ART Risorse Ambiente Territorio S.r.l. - ECOPLAME S.r.l.

RESPONSABILE INTEGRAZIONI PRESTAZIONI SPECIALISTICHE: Dot. Ing. Antonio GRIMALDI (Progr. S.p.A.)	CAPOGRUPPO MANDATARIA: PROGIM S.p.A. INGEGNERIA INFRASTRUTTURE PROGIM S.p.A.	DIRETTORE TECNICO: Dot. Ing. Lorenzo INFANTE
IL GEOLOGO: Dot. Geol. Giovanni CARRA (ART Ambiente Risorse e Territorio S.r.l.)	MANDANTI: CREW S.p.A. TECNOSISTEM S.p.A.	
IL COORDINATORE PER LA SICUREZZA IN FASE DI PROGETTAZIONE: Dot. Ing. Achille DEVIANTONISSI	ART S.p.A. ECOPLAME S.p.A.	
VISTO IL RESPONSABILE DEL PROCEDIMENTO: Dot. Ing. Achille DEVIANTONISSI	art DIRETTORE TECNICO: Dot. Ing. Ivano FRESIA	ecoplame DIRETTORE TECNICO: Dot. Arch. Pasquale PISANO

OPERE DI SOSTEGNO CARR. INT.
PARATIA DI PALI Ø1200 COMPL. INT. (TRATTO 4) DA PK 0+040 A PK 0+216
Pianta e sviluppata tav.1/2

CODICE PROGETTO DP RM105 D20	NOME FILE TOOOS08TRAPP01	REVISIONE A	SCALA 1:100
PRIMA EMISSIONE 06/2021	DISegnato VALENTE	INCARICATO INFANTE	
DESCRIZIONE	DATA	REDATTO	VERIFICATO