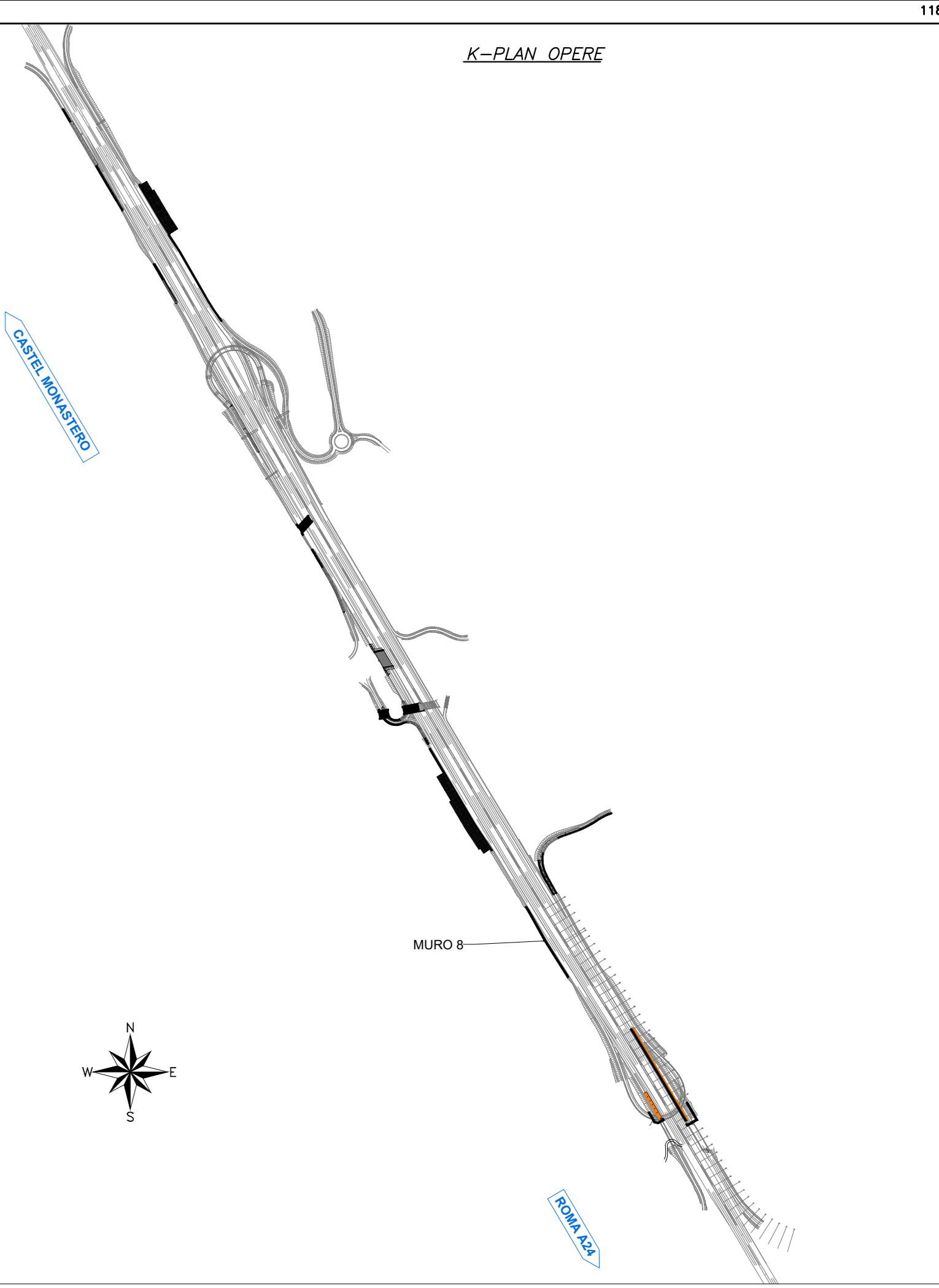


PIANTA PARATIA 08

SCALA 1:100



PUNTO		COORDINATE		PUNTO		COORDINATE		PUNTO		COORDINATE	
		EST	NORD			EST	NORD			EST	NORD
59	149405.082	549040.942		89	149427.528	549005.323		119	149449.836	548969.863	
60	149405.765	549039.72		90	149428.074	549004.338		120	149450.587	548968.687	
61	149406.448	549038.463		91	149428.821	549003.354		121	149451.338	548967.511	
62	149407.132	549037.208		92	149429.567	549002.369		122	149452.088	548966.335	
63	149407.818	549036.118		93	149430.314	549001.385		123	149452.839	548965.159	
64	149408.505	549035.133		94	149431.061	548999.401		124	149453.591	548963.983	
65	149409.191	549034.147		95	149431.808	548997.416		125	149454.341	548962.807	
66	149410.158	549033.263		96	149432.555	548995.431		126	149455.092	548961.631	
67	149410.904	549032.379		97	149433.302	548993.446					
68	149411.651	549031.394		98	149434.049	548991.461					
69	149412.397	549030.409		99	149434.796	548989.476					
70	149413.144	549029.424		100	149435.543	548987.491					
71	149413.891	549028.439		101	149436.290	548985.506					
72	149414.638	549027.454		102	149437.037	548983.521					
73	149415.385	549026.469		103	149437.784	548981.536					
74	149416.132	549025.484		104	149438.531	548979.551					
75	149416.879	549024.499		105	149439.278	548977.566					
76	149417.626	549023.514		106	149440.025	548975.581					
77	149418.373	549022.529		107	149440.772	548973.596					
78	149419.120	549021.544		108	149441.519	548971.611					
79	149419.867	549020.559		109	149442.266	548969.626					
80	149420.614	549019.574		110	149443.013	548967.641					
81	149421.361	549018.589		111	149443.760	548965.656					
82	149422.108	549017.604		112	149444.507	548963.671					
83	149422.855	549016.619		113	149445.254	548961.686					
84	149423.602	549015.634		114	149446.001	548959.701					
85	149424.349	549014.649		115	149446.748	548957.716					
86	149425.096	549013.664		116	149447.495	548955.731					
87	149425.843	549012.679		117	149448.242	548953.746					
88	149426.590	549011.694		118	149448.989	548951.761					

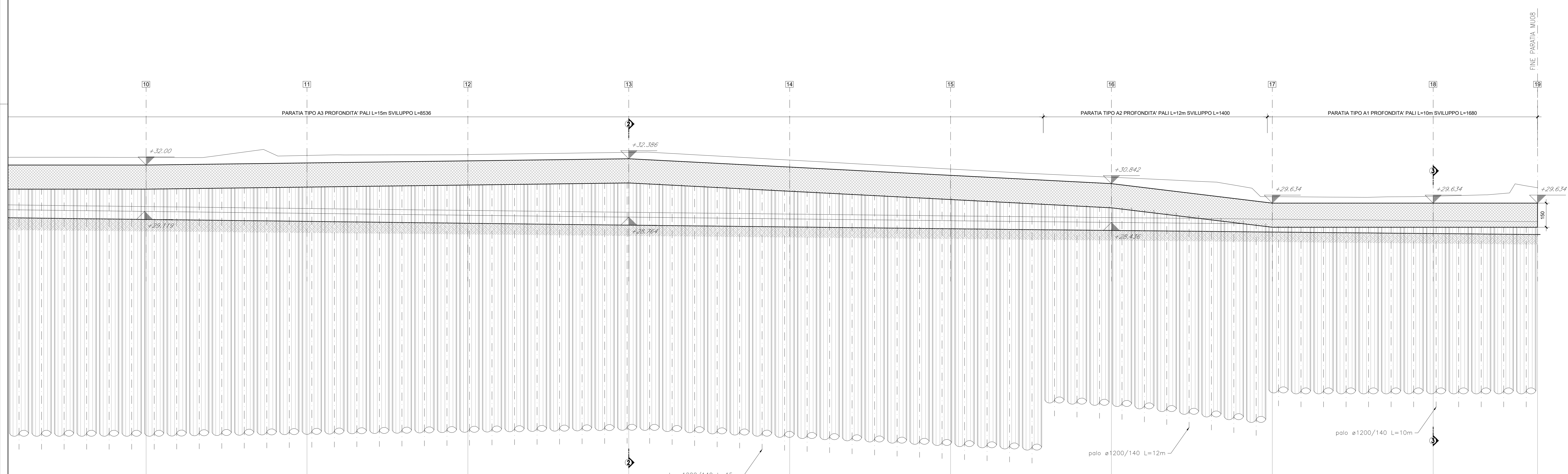


CARATTERISTICHE DELLA PARATIA:

- PARATIA TIPO A1 H DI SCAVO <2.00m
Paratia libera: Pali: D1200/1.4m L=10m + cordolo 1.5x1.5
- PARATIA TIPO A2 H DI SCAVO DA 2.00 A 3.00m
Paratia libera: Pali: D1200/1.4m L=12m + cordolo 1.5x1.5
- PARATIA TIPO A3 H DI SCAVO DA 3.00 A 4.50m
Paratia libera: Pali: D1200/1.4m L=15m + cordolo 1.5x1.5

SEZIONE LONGITUDINALE PARATIA 08

SCALA 1:100



anas Compartimento della Viabilità per il Lazio

A90 Svincolo Tiburtina
Intervento di potenziamento dallo svincolo "Centrale del Latte" allo svincolo A24
2ª fase funzionale

PROGETTO DEFINITIVO cod RM 105

PROGETTAZIONE: R.T.I.: PROGIM S.p.A. (capogruppo mandataria)
CREW Cremonesi Workshop S.r.l - TECNOSISTEM S.p.A
ART Risorse Ambiente Territorio S.r.l - ECOPLAME S.r.l.

RESPONSABILE INTEGRAZIONI PRESTAZIONI SPECIALISTICHE:
Dot. Ing. Antonio GRIMALDI (Progr S.p.A.)

CAPOGRUPPO MANDATARIA:
PROGETTAZIONE INFRASTRUTTURE
PROGIM S.p.A. Direttore Tecnico: Dot. Ing. Lorenzo Infante

IL GEOLOGO:
Dot. Geol. Giovanni CARRA (ART Ambiente Risorse e Territorio S.r.l.)

MANDANTI:
CREW Tecnico: Dot. Arch. Claudio TURRINI
TECNOSISTEM Tecnico: Dot. Ing. Andrea VETA

IL COORDINATORE PER LA SICUREZZA IN FASE DI PROGETTAZIONE:
Dot. Ing. Achille Devarianocchini

MANDANTE:
art Tecnico: Dot. Ing. Ivano FRESIA
ECOPLAME Tecnico: Dot. Arch. Pasquale PISANO

VERBIO IL RESPONSABILE DEL PROCEDIMENTO:
Dot. Ing. Achille Devarianocchini

OPERE DI SOSTEGNO CARR. INT.
PARATIA DI PALI Ø1200 COMPL. INT. (TRATTO 4) DA PK 0+040 A PK 0+216
Pianta e sviluppata tav.2/2

CODICE PROGETTO: DP RM105 D20 NOME FILE: TO00S08TRAFF02 REVISIONE: A SCALA: 1:100

PRIMA EMISSIONE: 06/2021 DISegnato: VALENTE INFANTE

REVISIONI: DESCRIZIONE DATA REDATTO VERIFICATO APPROVATO