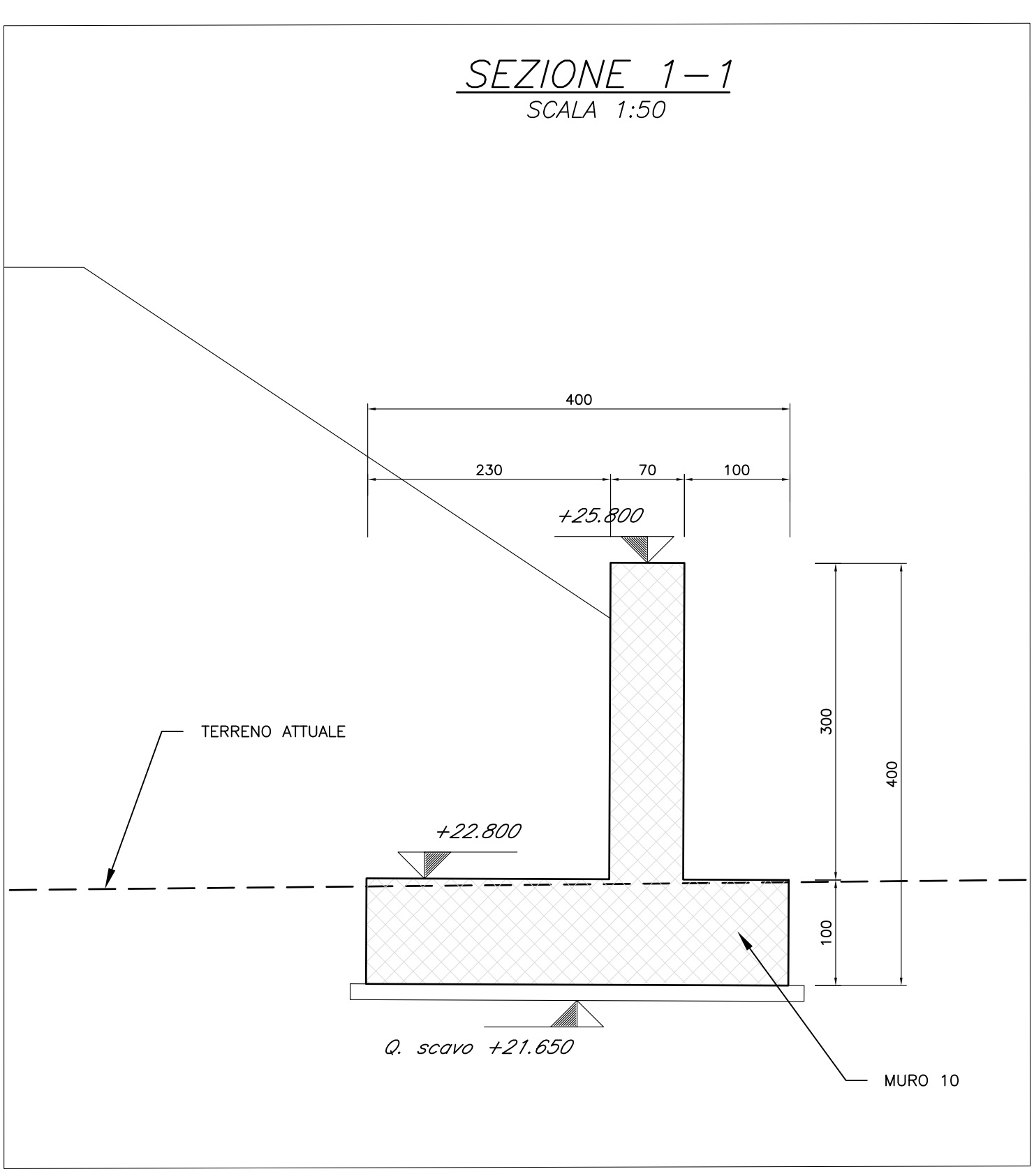
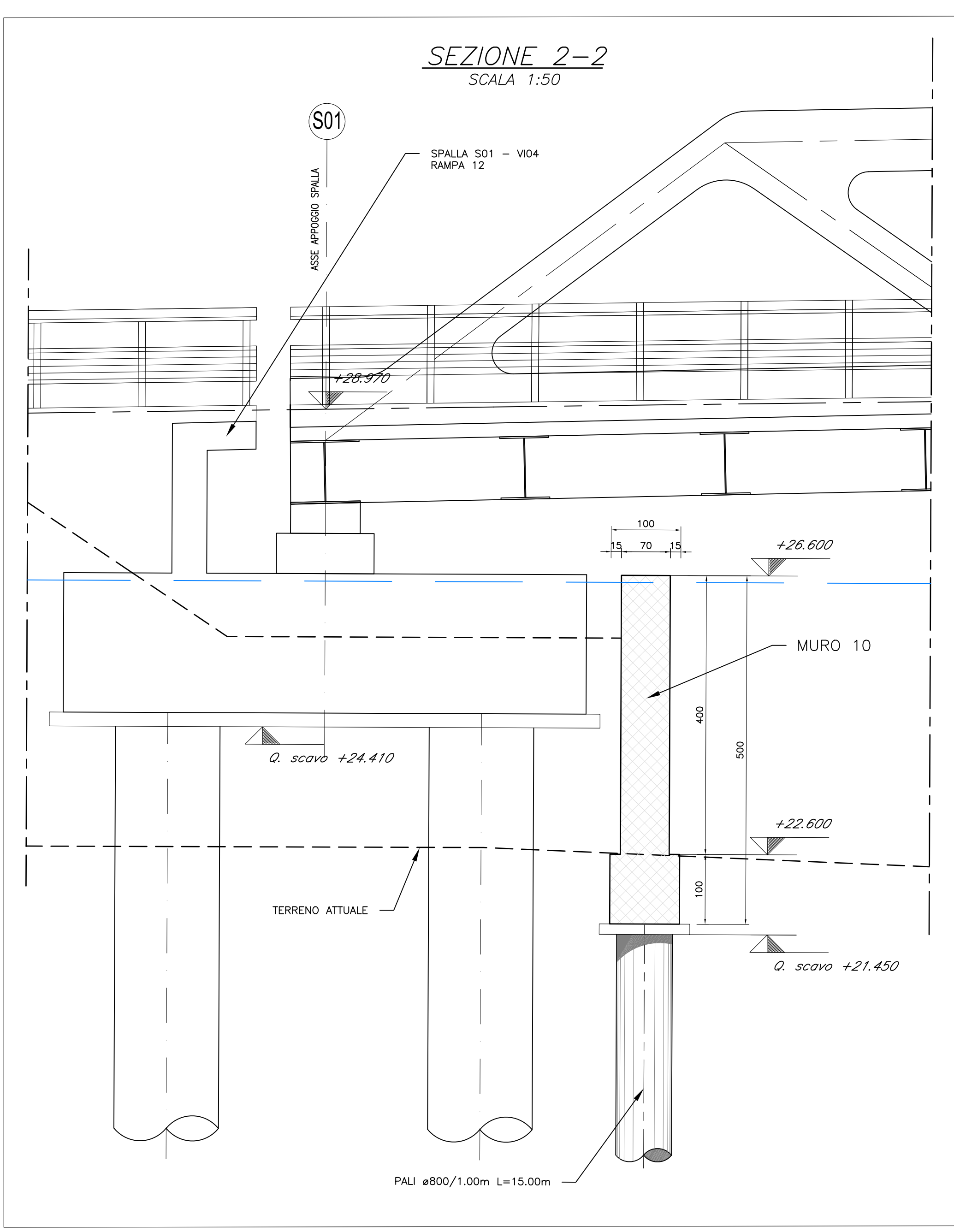
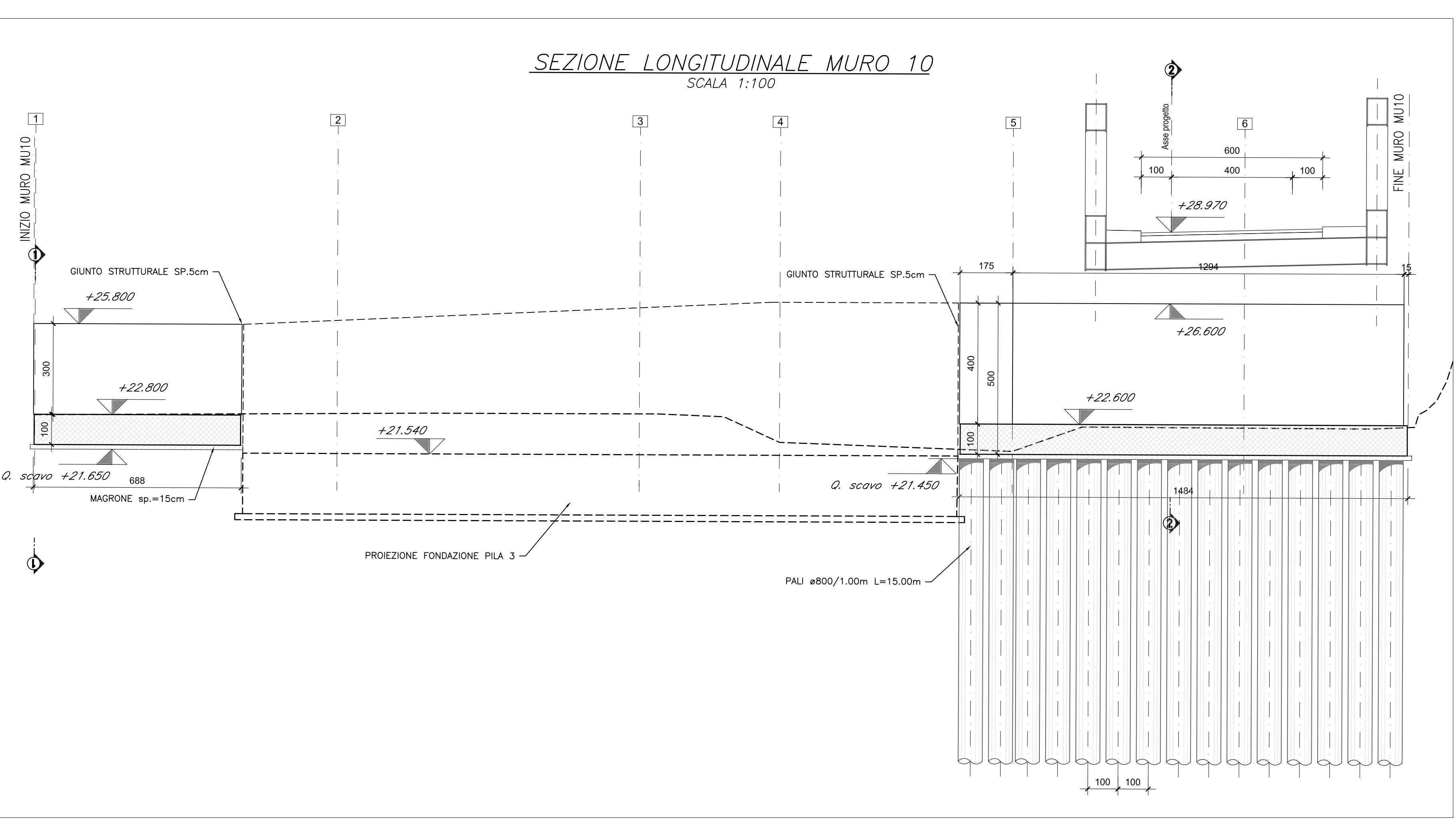
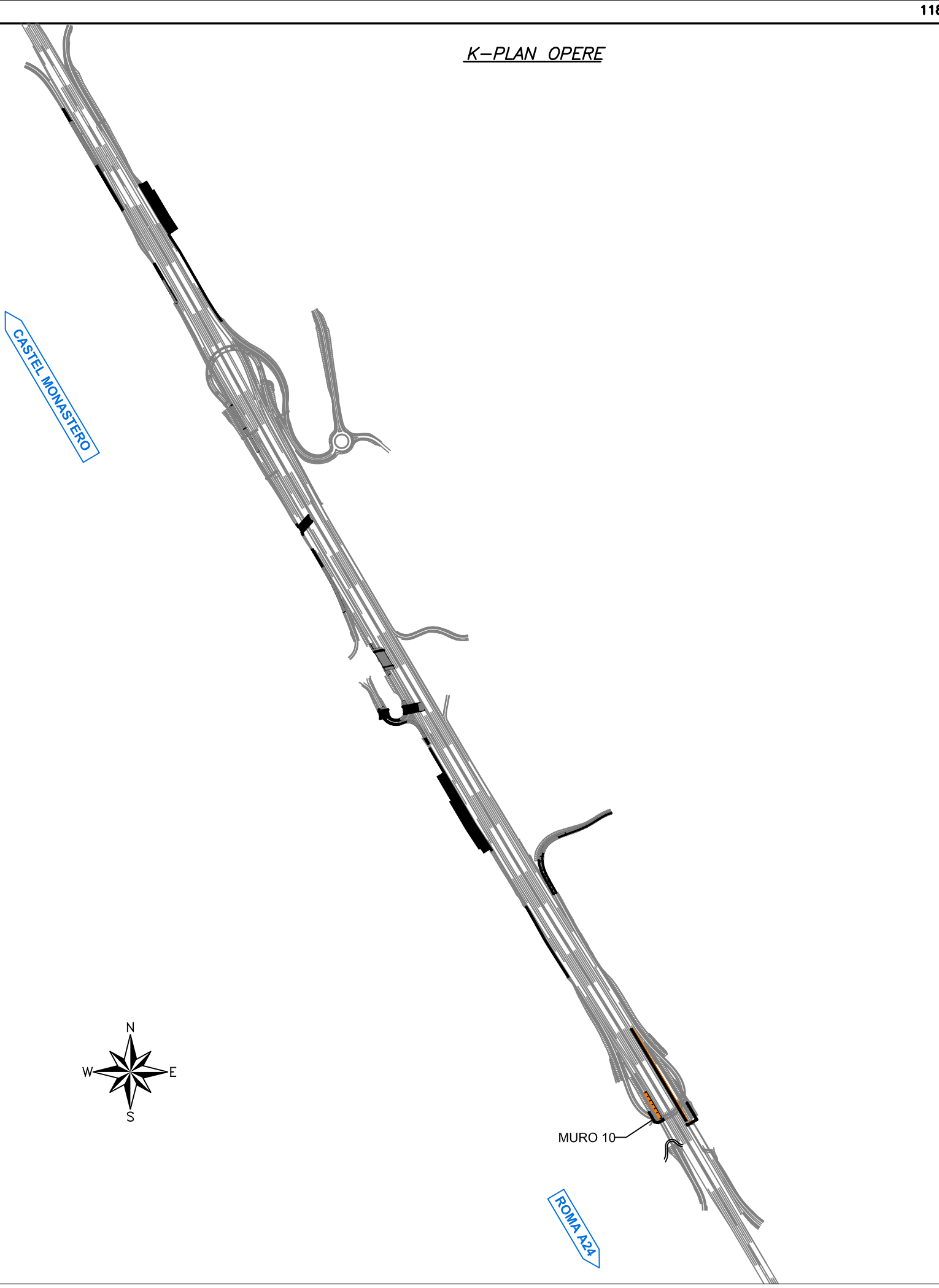
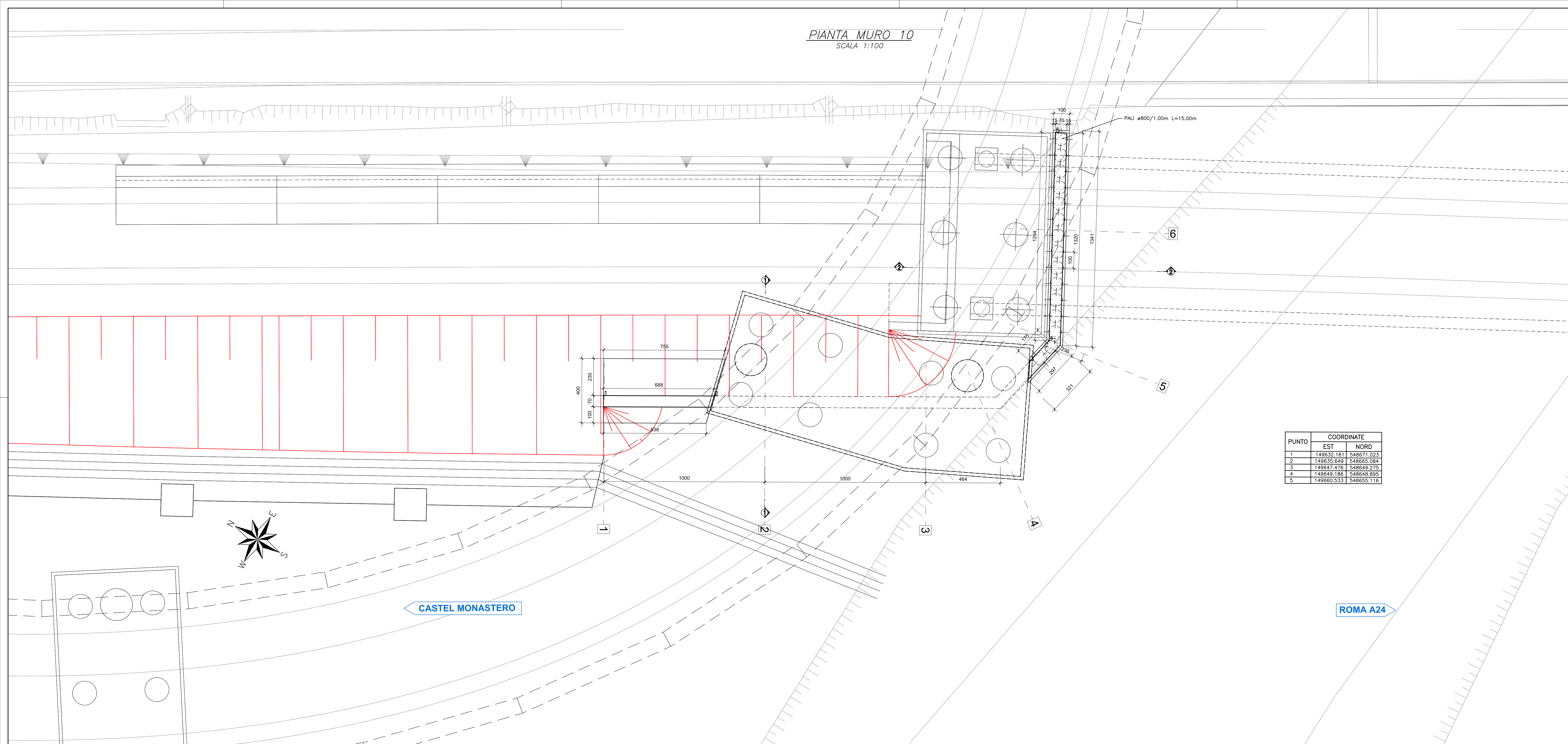


PIANTA MURO 10  
SCALA 1:100



**anas** Direzione Progettazione e Realizzazione Lavori

A90 Svincolo Tiburtina  
Intervento di potenziamento dallo svincolo  
"Centrale del Latte" allo svincolo A24  
2ª fase funzionale

**PROGETTO DEFINITIVO** codRM 105

PROGETTAZIONE: R.T.I.: PROGIN S.p.A. (capogruppo mandataria)  
CREW Cremonesi Workshop S.r.l. - TECNOSISTEM S.p.A.  
ART Risorse Ambiente Territorio S.r.l. - ECOPLAME S.r.l.

RESPONSABILE INTEGRAZIONI PRESTAZIONI SPECIALISTICHE:  
Dot. Ing. Antonio GRIMALDI (Progin S.p.A.)

PROGETTISTA FIRMATARIO:  
Dot. Ing. Lorenzo INFANTE (Progin S.p.A.)  
Ordine degli Ingegneri della Provincia di Salerno n. 3449

IL GEOLOGO:  
Dot. Geol. Giovanni CARRA (ART Ambiente Risorse e Territorio S.r.l.)  
Ordine dei Geologi della Provincia di Salerno n. 443 A

IL COORDINATORE PER LA SICUREZZA IN FASE DI PROGETTAZIONE:  
Dot. Ing. Michele Curiale (Progin S.p.A.)

CAPOGRUPPO MANDATARIA:  
PROGIN S.p.A.  
Direttore Tecnico: Dot. Ing. Lorenzo Infante

MANDANTE:  
CREW S.p.A.  
Direttore Tecnico: Dot. Arch. Claudio TURPINI

TECNOSISTEM S.p.A.  
Direttore Tecnico: Dot. Arch. Andrea AVETA

ECOPLAME S.p.A.  
Direttore Tecnico: Dot. Ing. Ivano FRESKA

ECOPLAME S.p.A.  
Direttore Tecnico: Dot. Arch. Pasquale PISANO

VERSO IL RESPONSABILE DEL PROCEDIMENTO:  
Dot. Ing. Anna DEVITTOFRANCESCHI

PROTOCOLLO DATA 20...

**OPERE DI SOSTEGNO CARR. INT.**  
**MURO DI SOTTOSCARPA RAMPA 12 (SPALLA V104)**  
Pianta profilo e sezione trasversale

COORCE PROGETTO	NOME FILE	REVISIONE	SCALA:
DP1 RM105 D20	TOO0510TRAF01B	B	1:100/1:50

REV.	DESCRIZIONE	DATA	REDATTO	VERIFICATO	APPROVATO
B	Emissione a seguito istruttoria ANAS	12/2021	G.SIVESTRI	VALENTE	INFANTE
A	Prima emissione	06/2021	G.SIVESTRI	VALENTE	INFANTE