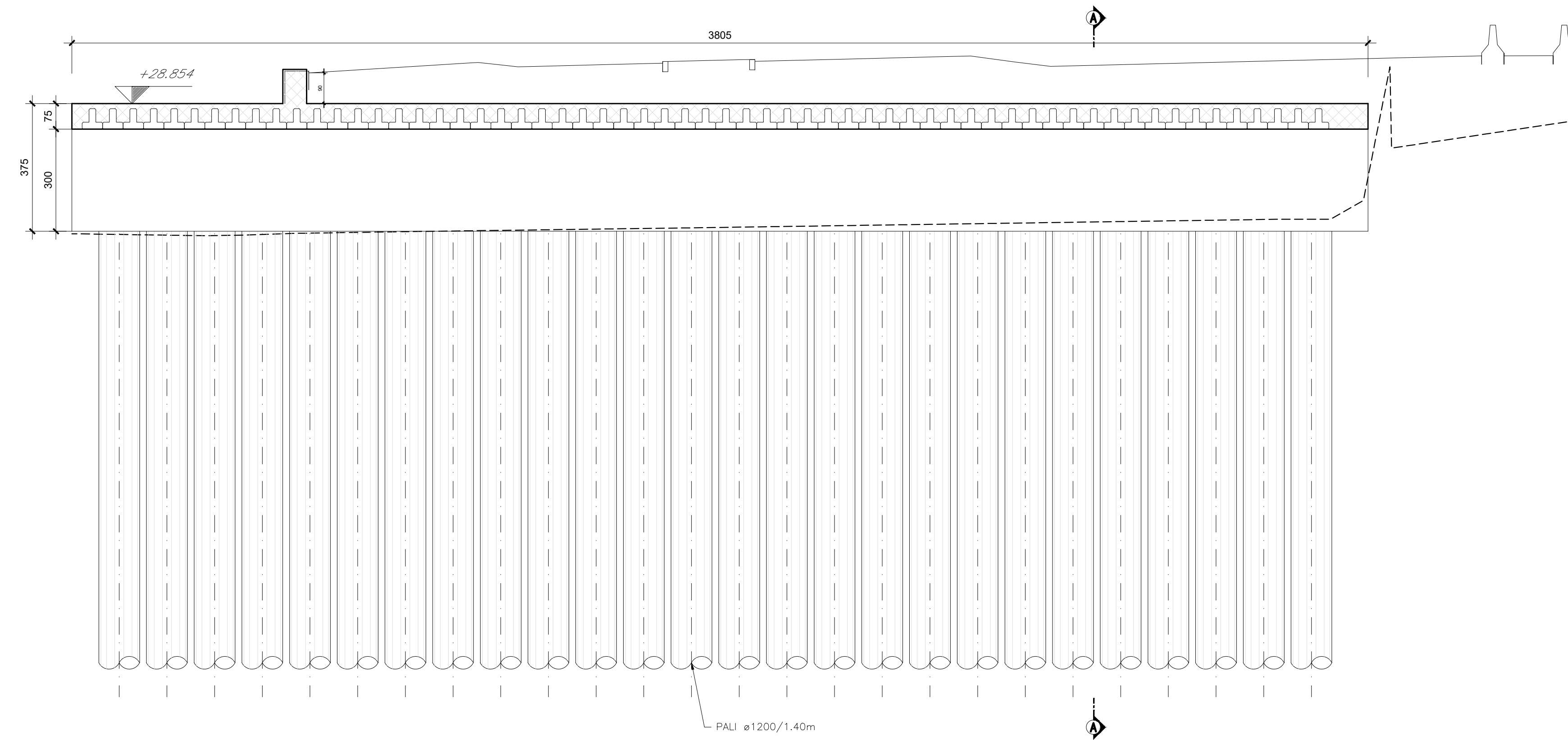
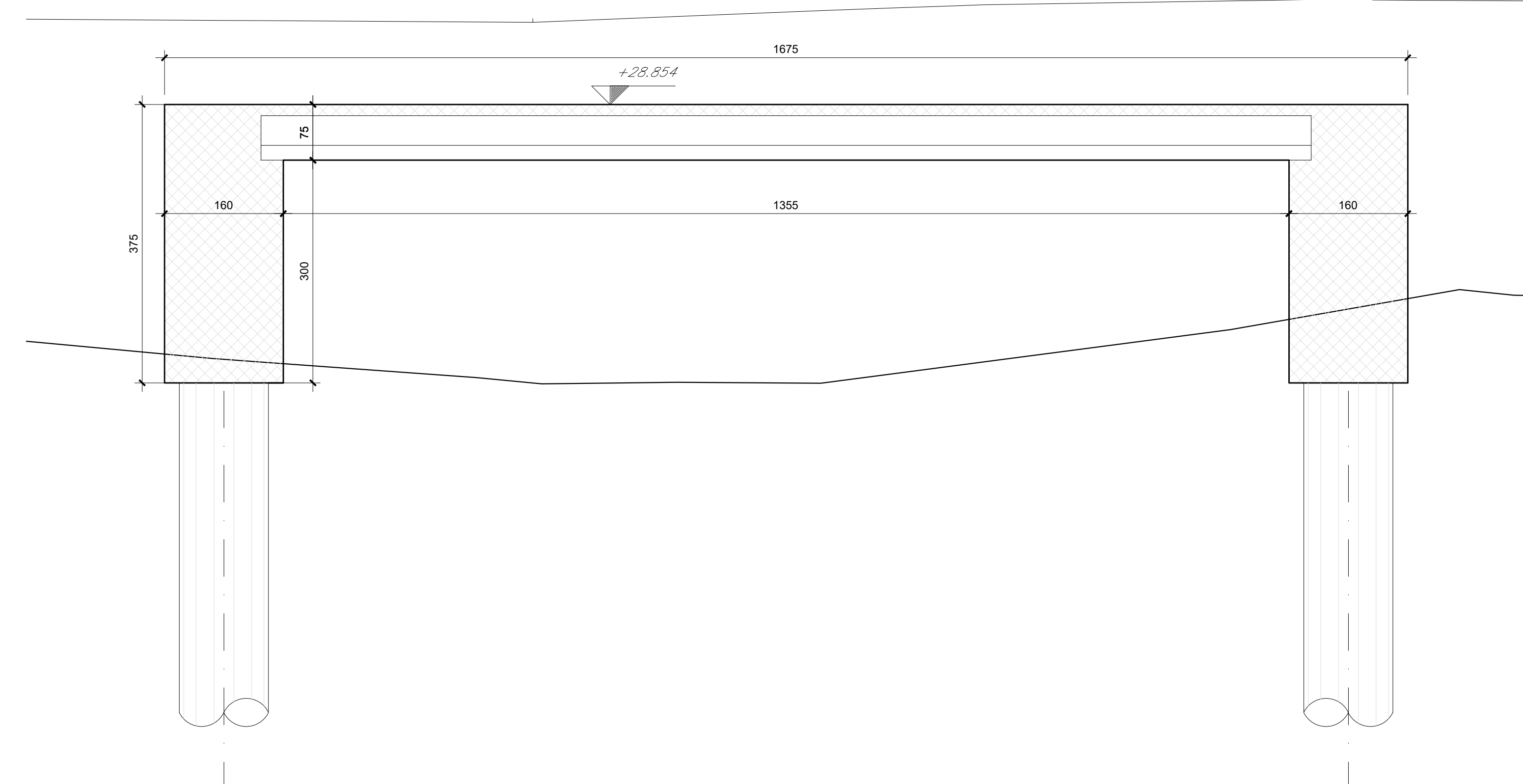


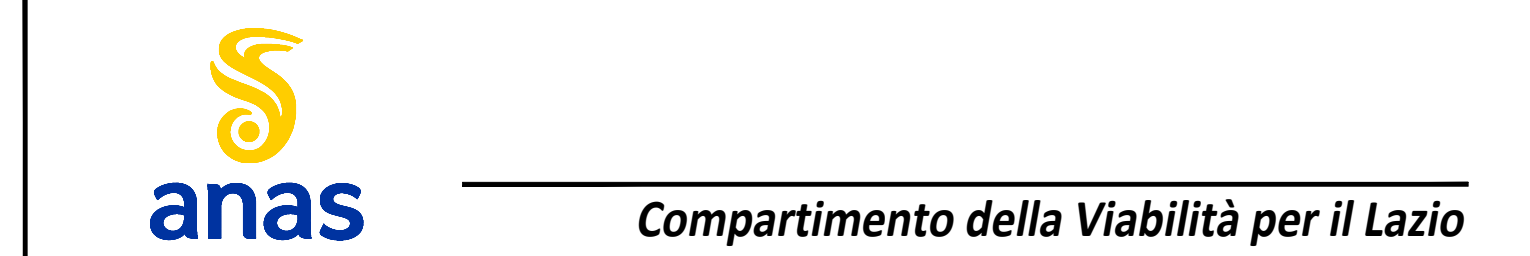
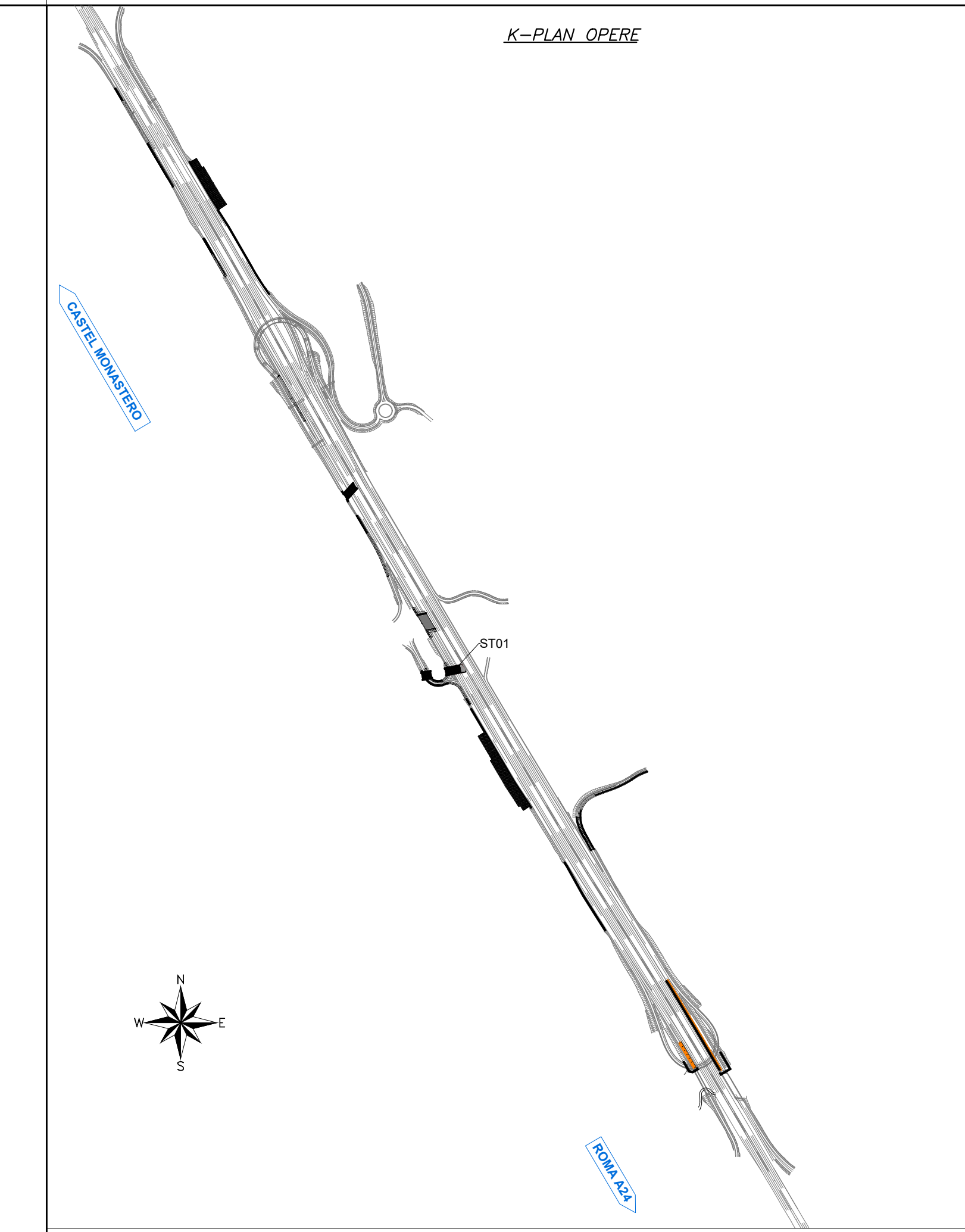
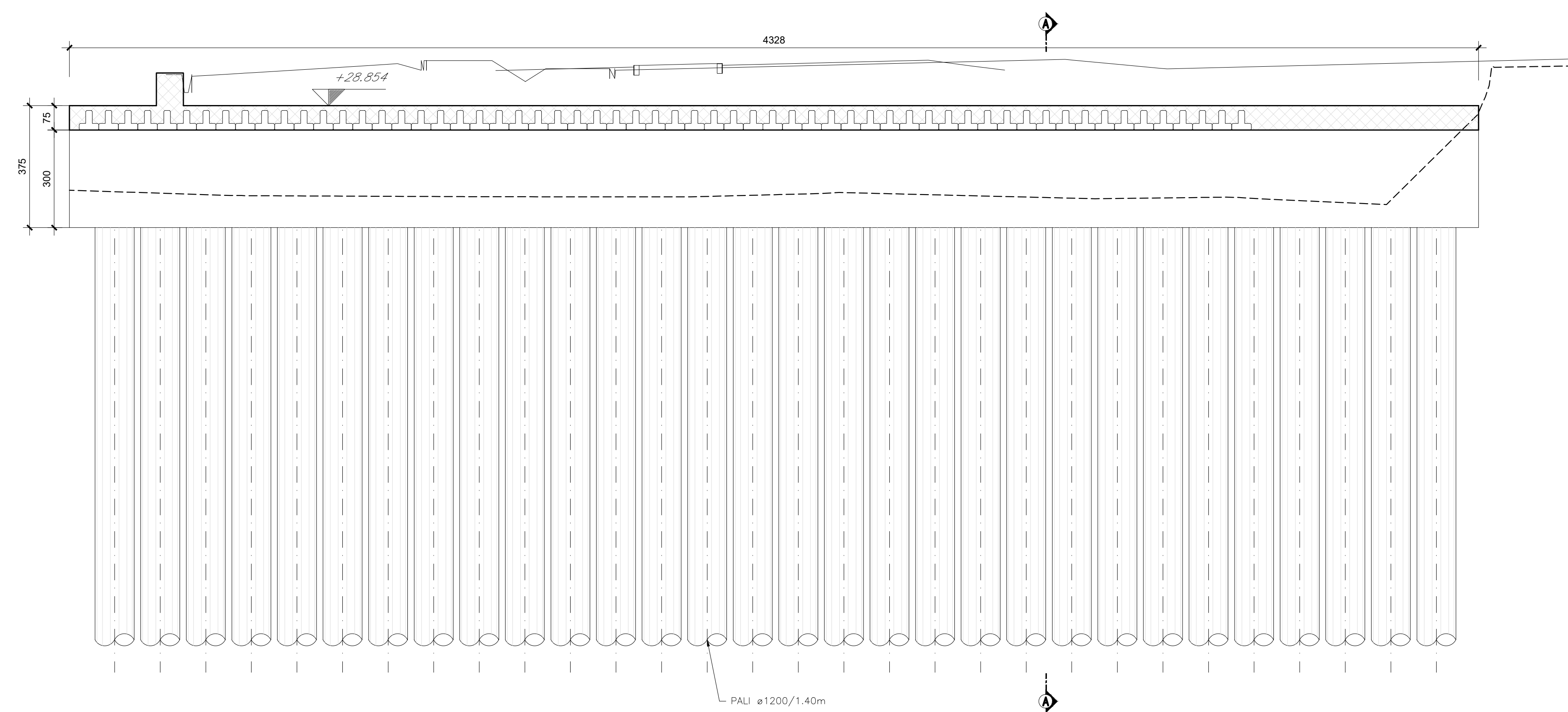
PROFILO PARATIA 1
SCALA 1:100



SEZIONE A-A
SCALA 1:50



PROFILO PARATIA 2
SCALA 1:100



A90 Svincolo Tiburtina
Intervento di potenziamento dallo svincolo
"Centrale del Latte" allo svincolo A24
2ª fase funzionale

PROGETTO DEFINITIVO cod RM 105

PROGETTAZIONE: R.T.I.: PROGİN S.p.A. (capogruppo mandataria)
CREW Cremonesi Workshop S.r.l - TECNOSISTEM S.p.A
ART Risorse Ambiente Territorio S.r.l - ECOPLAME S.r.l.

RESPONSABILE INTEGRAZIONI PRESTAZIONI SPECIALISTICHE: Dot. Ing. Antonio GRIMALDI (Progin S.p.A.)	CAPOGRUPPO MANDATARIA: PROGİN S.p.A. DIREZIONE TECNICA: Dot. Ing. Lorenzo INFANTE
IL GEOLOGO: Dot. Geol. Giovanni CARRA (ART Ambiente Risorse e Territorio S.r.l.)	MANDANTI: CREW S.p.A. DIREZIONE TECNICA: Dot. Arch. Claudio TURRINI
IL COORDINATORE PER LA SICUREZZA IN FASE DI PROGETTAZIONE: Dot. Ing. Achille DEVIANTANESSI	TECNOSISTEM S.p.A. DIREZIONE TECNICA: Dot. Ing. Andrea AVETA
VISTO IL RESPONSABILE DEL PROCEDIMENTO: Dot. Ing. Achille DEVIANTANESSI	ART S.p.A. DIREZIONE TECNICA: Dot. Ing. Ivo FRESIA
PROTOCOLLO _____ DATA _____ 20__	ECOPLAME S.p.A. DIREZIONE TECNICA: Dot. Arch. Pasquale PISANO

SOTTOVIA E OPERE DI PROTEZIONE INTERFERENZE
OPERA DI PROTEZIONE FASCIO TUBIERO CARR. INT. PK 29+960
Sviluppata paratia lato Nord-Sud, Sezione trasversale

CODICE PROGETTO DP RM105 D20	NOME FILE TOOST01STRPLO2	REVISIONE A	SCALA 1:100/1:50
CODICE ELAB. T00S101STRP102			
Prima emissione	06/2021	GSIVESTRI	VALENTE
REV. DESCRIZIONE	DATA	REDATTO	VERIFICATO APPROVATO