

**Legenda**

*Ambiti direttamente interferiti dall'opera*

**Sistema del Paesaggio Naturale**

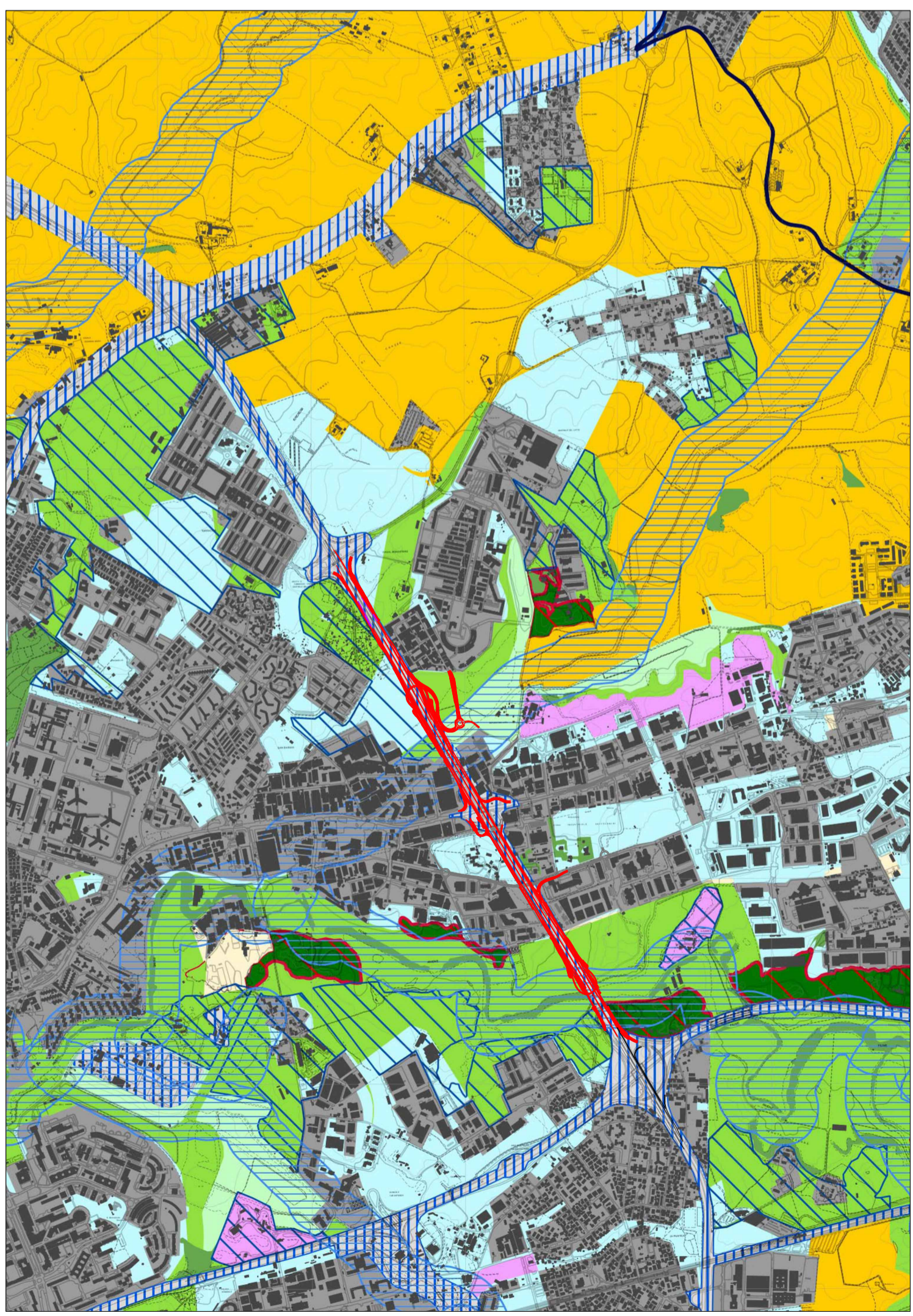
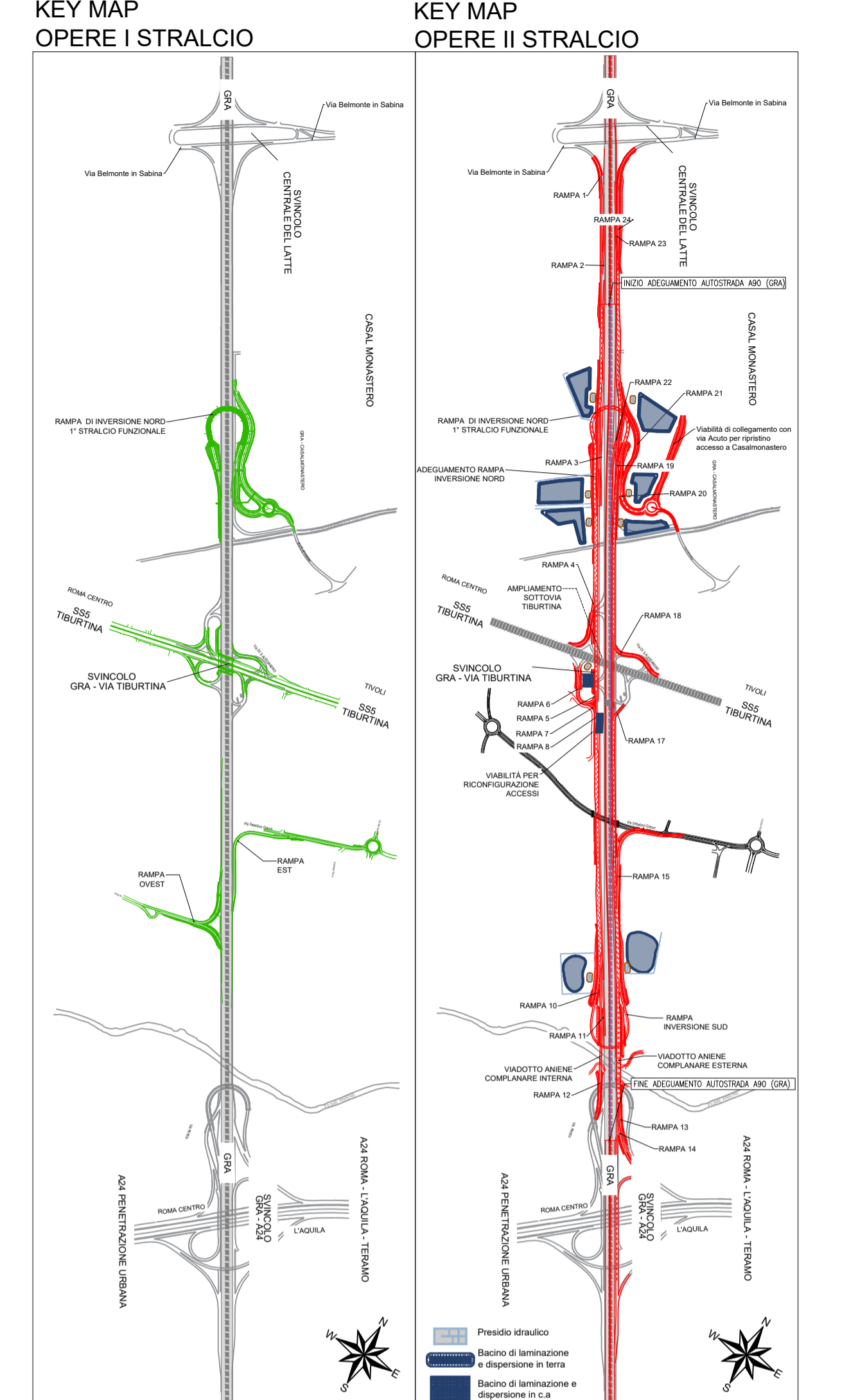
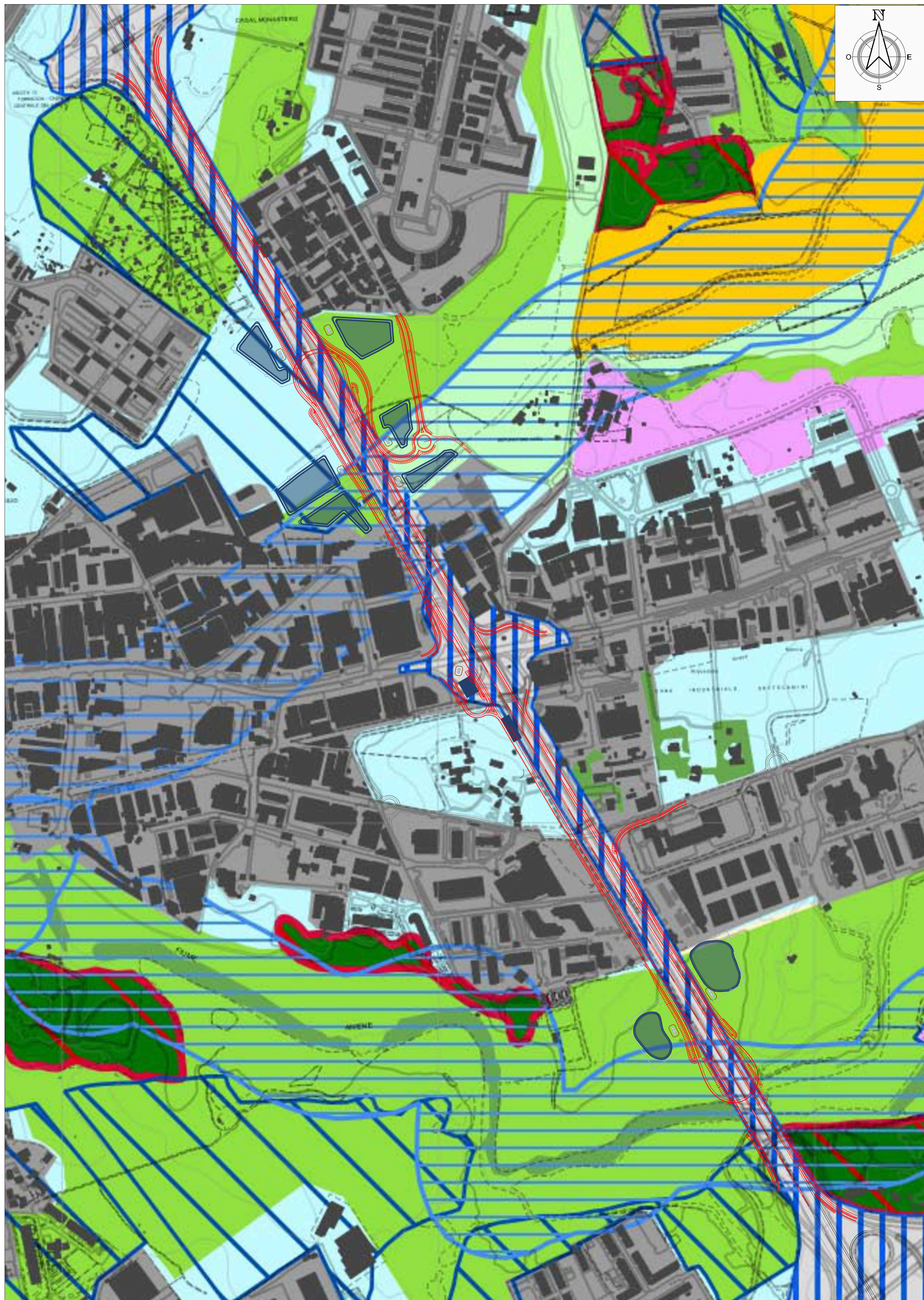
- Paesaggio Naturale
- Paesaggio Naturale di Continuità
- Paesaggio Naturale Agrario
- Coste marine, lacuali e corsi d'acqua

**Sistema del Paesaggio Agrario**

- Paesaggio Agrario di Rilevante Valore
- Paesaggio Agrario di Valore
- Paesaggio Agrario di Continuità

**Sistema del Paesaggio Insediativo**

- Paesaggio dei Centri e Nuclei Storici con relativa fascia di rispetto
- Parchi, Ville e Giardini Storici
- Paesaggio degli Inseadimenti Urbani
- Paesaggio degli Inseadimenti in Evoluzione
- Paesaggio dell'Inseadimento Storico Diffuso
- Reti Infrastrutturali e Servizi
- Aree di Visuale
- Punti di Visuale
- Percorsi panoramici
- Ambiti di recupero e valorizzazione paesistica
- Piani attuativi con valenza paesistica



STRALCIO DEL PTPR - TAVOLA A - SCALA 1:25.000

PROGETTO SU STRALCIO DEL PTPR - TAVOLA A - SCALA 1:5.000

**anas** Direzione Progettazione e Realizzazione Lavori

**A90 GRANDE RACCORDO ANULARE DI ROMA (G.R.A.)**  
Intervento di potenziamento dello svincolo Tiburtina  
1° stralcio funzionale (RM62)  
e  
Svincolo Tiburtina: Intervento di potenziamento dallo svincolo "Centrale del Latte" allo svincolo A24  
2° fase funzionale (RM105)

**PROGETTO DEFINITIVO** cod RM 105

PROGETTAZIONE: R.T.I.: **PROGIN S.p.A.** (capogruppo mandataria)  
**CREW Cremonesi Workshop S.r.l.** - **TECNOSISTEM S.p.A.**  
**ART Risorse Ambiente Territorio S.r.l.** - **ECOPLAME S.r.l.**

<p><b>RESPONSABILE INTEGRAZIONE PRESTAZIONI SPECIALISTICHE:</b> Dott. Ing. Antonio GRIMALDI (Progin S.p.A.)</p> <p><b>PROGETTISTA FIRMATARIO:</b> Dott. Ing. Lorenzo INFANTE (Progin S.p.A.) Ordine degli Ingegneri della Provincia di Salerno n. 3446</p> <p><b>RESPONSABILE STUDIO IMPATTO AMBIENTALE</b> Dott. Arch. Salvatore SCOPPETTA (Progin S.p.A.)</p> <p><b>IL GEOLOGO:</b> Dott. Geol. Giovanni CARRA (ART Ambiente Risorse e Territorio S.r.l.) Ordine dei Geologi Regione Emilia Romagna n. 543 A</p> <p><b>IL COORDINATORE PER LA SICUREZZA IN FASE DI PROGETTAZIONE:</b> Dott. Ing. Michele Curiale (Progin S.p.A.)</p> <p><b>VISTO: IL RESPONSABILE DEL PROCEDIMENTO:</b> Dott. Ing. Achille DEVITOFRANCESCHI</p> <p>PROTOCOLLO _____ DATA _____ 20__</p>	<p><b>CAPOGRUPPO MANDATARIA:</b></p> <p>PROGETTAZIONE INFRASTRUTTURE <b>PROGIN S.p.A.</b></p> <p><b>MANDANTI:</b></p> <p><b>CREW</b> DIREZIONE REGIONALE EMILIA ROMAGNA Direttore Tecnico: Dott. Arch. Claudio TURRINI</p> <p><b>TECNOSISTEM</b> S.p.A. - INGEGNERIA E TECNOLOGIA Direttore Tecnico: Dott. Ing. Andrea AVETA</p> <p><b>art</b> DIREZIONE REGIONALE LAZIO Direttore Tecnico: Dott. Ing. Ivo FRESIA</p> <p><b>ECOPLAME</b> DIREZIONE REGIONALE LAZIO Direttore Tecnico: Dott. Arch. Pasquale PISANO</p>
---	---

**STUDIO DI IMPATTO AMBIENTALE**  
**PARTE GENERALE**  
REGIONE LAZIO - PTPR - SISTEMI ED AMBITI DEL PAESAGGIO - STRALCIO

CODICE PROGETTO	NOME FILE	REVISIONE	SCALA:
DP RM105 D20	CODICE ELAB. T00 I A01 AMB CT01	B	varie

REV.	DESCRIZIONE	DATA	REDATTO	VERIFICATO	APPROVATO
B	Emissione a seguito istruttoria ANAS	10/2021	Diaferia	Scoppetta	Infante
A	Prima emissione	06/2021	Diaferia	Scoppetta	Infante