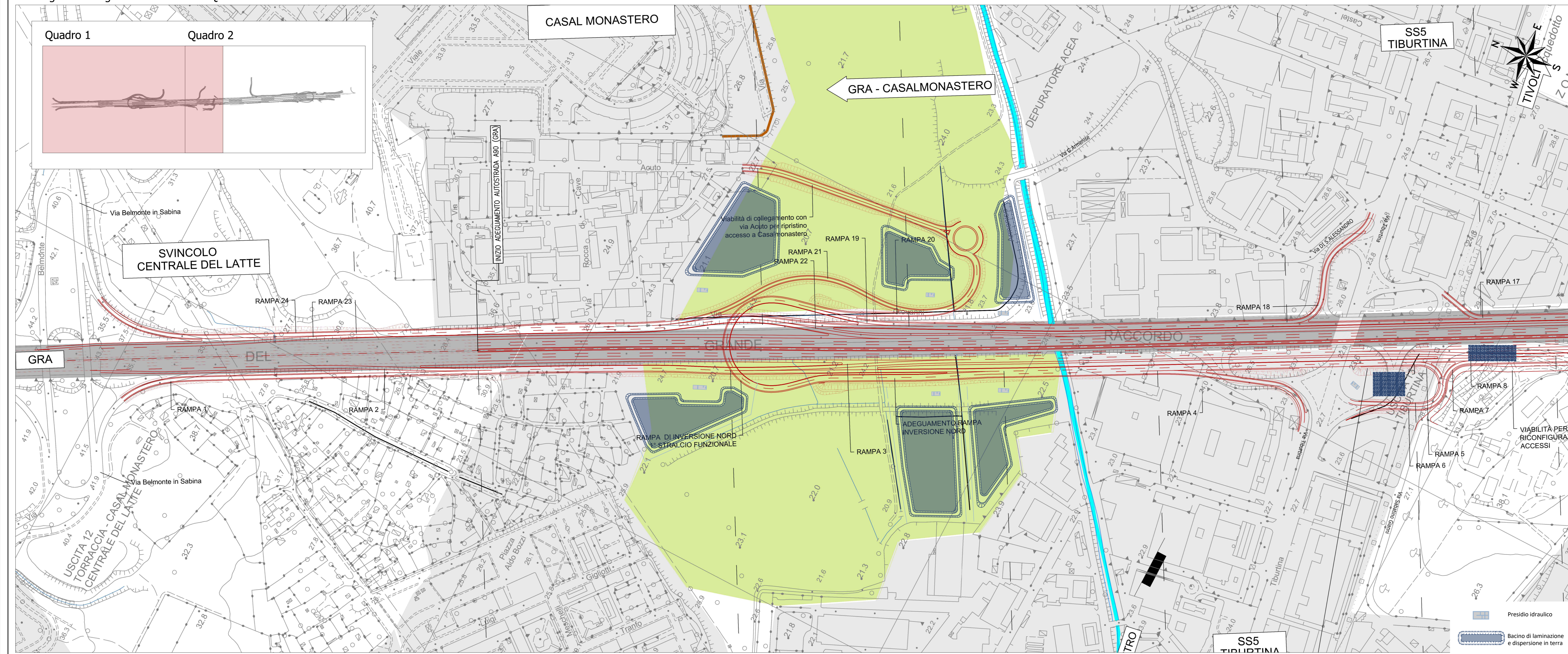
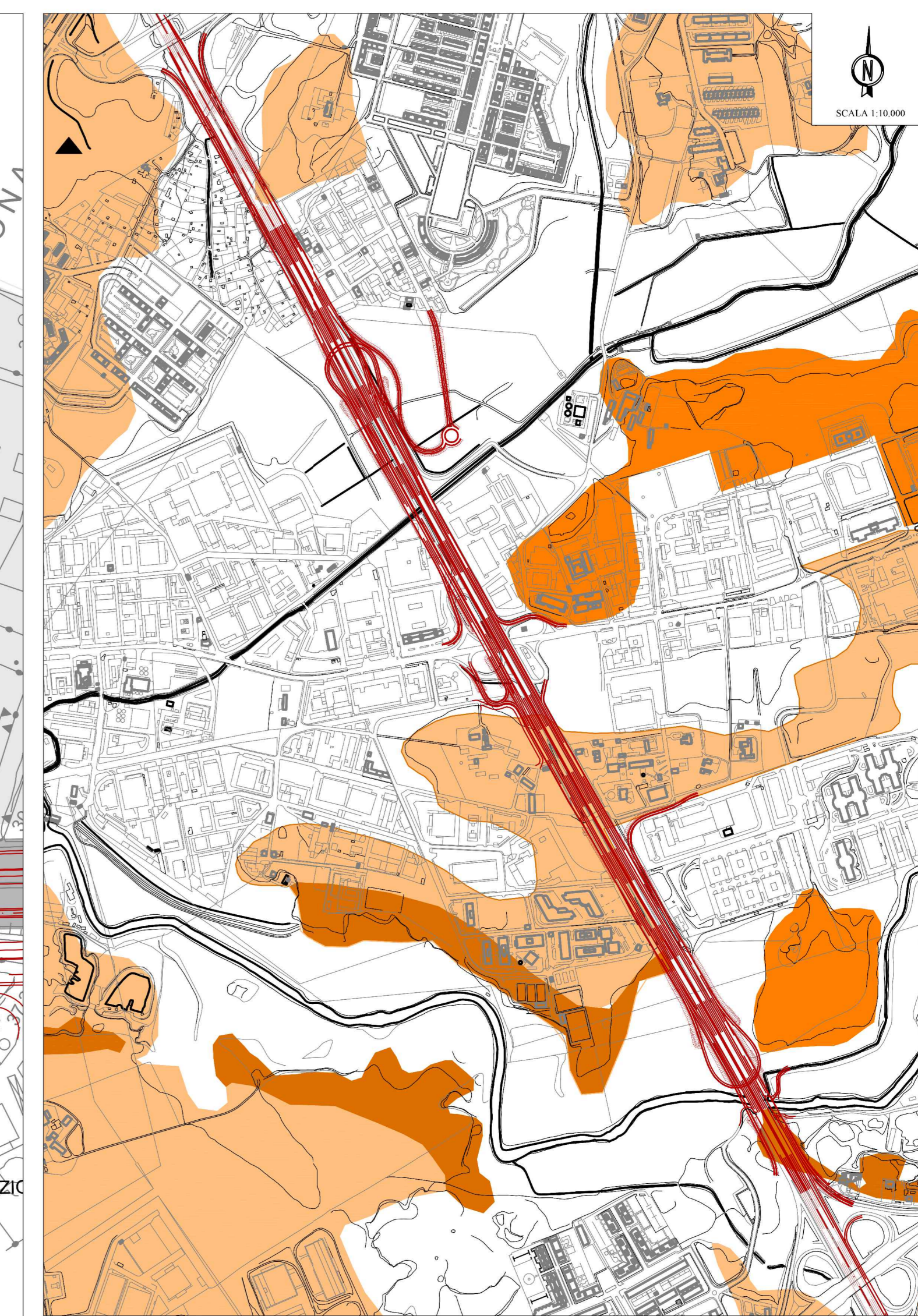
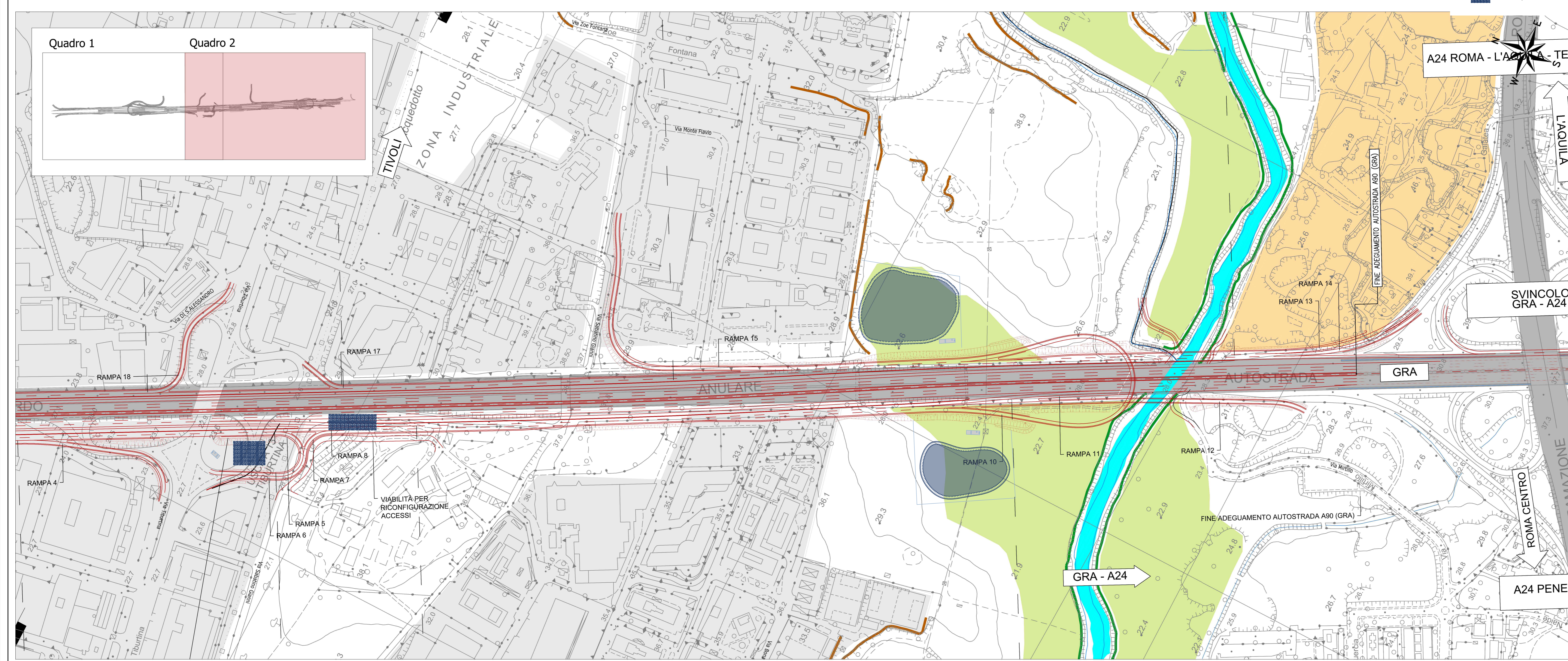


Carta geomorfologica - Scala 1:2000 - Quadro 1



Carta geomorfologica - Scala 1:2000 - Quadro 2



NUOVO P.R.G. DEL COMUNE DI ROMA
 PROBABILITA' DI ESISTENZA DI CAVITA' SOTTERRANEE ARTIFICIALI (ANTICHE E RECENTI)

- Le indicazioni indirette e le valutazioni di carattere geologico fanno ritenere molto probabile che in passato queste siano state interessate in modo pervasivo da escavazioni in sotterraneo
- Le indicazioni di carattere geologico-tecnico fanno ritenere probabile che in passato queste siano state interessate in modo discontinuo da escavazioni in sotterraneo
- Le indicazioni dirette e/o indirette sono scarse e le valutazioni di carattere geologico fanno ritenere possibile la presenza di cavità isolate o di limitate dimensioni
- Cunicoli e/o cavità isolate

- LEGENDA CARTA GEOMORFOLOGICA**
- Superficie di terrazzo fluviale
 - Letto di piena ordinaria
 - Area fortemente urbanizzata
 - Area di cava
 - Corso d'acqua fluviale talora regimato
 - Canale
 - Orlo di scarpata di terrazzo fluviale
 - Orlo di scarpata in depositi piroclastici
 - Rilevato stradale
 - Cava non in esercizio definita da fonti bibliografiche con ubicazione incerta (Fonte PRG Comune di Roma)

anas Direzione Progettazione e Realizzazione Lavori

A90 GRANDE RACCORDO ANULARE DI ROMA (G.R.A.)
 Intervento di potenziamento dello svincolo Tiburtina
 1° stralcio funzionale (RM62)

Svincolo Tiburtina: Intervento di potenziamento dallo svincolo "Centrale del Latte" allo svincolo A24
 2° fase funzionale (RM105)

PROGETTO DEFINITIVO cod RM 105

PROGETTAZIONE: R.T.I.: PROGIN S.p.A. (capogruppo mandataria)
 CREW Cremonesi Workshop S.r.l. - TECNOSISTEM S.p.A.
 ART Risorse Ambiente Territorio S.r.l. - ECOPLAME S.r.l.

RESPONSABILE INTEGRAZIONE PRESTAZIONI SPECIALISTICHE:
 Dott. Ing. Antonio GRIMALDI (ProgIn S.p.A.)

PROGETTISTA FIRMATARIO:
 Dott. Ing. Lorenzo INFANTE (ProgIn S.p.A.)
 Ordine degli Ingegneri della Provincia di Salerno n. 3485

RESPONSABILE STUDIO IMPATTO AMBIENTALE:
 Dott. Arch. Salvatore SCOPETTA (ProgIn S.p.A.)

IL GEOLOGO:
 Dott. Geol. Giovanni CARRA (ART Ambiente Risorse e Territorio S.r.l.)
 Ordine dei Geologi Regione Campania n. 363 A

IL COORDINATORE PER LA SICUREZZA IN FASE DI PROGETTAZIONE:
 Dott. Arch. Claudio TURRINI
 Dott. Ing. Michele CURTINI (ProgIn S.p.A.)

RESPONSABILE DEL PROCEDIMENTO:
 Dott. Ing. Achille DEVOTOFRANCESCO

PROTOCOLLO DATA 20...

CAPOGRUPPO MANDATARIA:
 PROGIN S.p.A.
 Direttore Tecnico: Dott. Ing. Lorenzo Infante

MANDANTI:
CREW **TECNOSISTEM**
 Direttore Tecnico: Dott. Arch. Claudio TURRINI
 Direttore Tecnico: Dott. Ing. Andrea AVETA

art **ecoplame**
 Direttore Tecnico: Dott. Ing. Ivano FRESIA
 Direttore Tecnico: Dott. Arch. Pasquale PISANO

STUDIO DI IMPATTO AMBIENTALE
ANALISI DELLO STATO DELL'AMBIENTE
CARTA GEOMORFOLOGICA

CODICE PROGETTO	NOME FILE	REVISIONE	SCALA
DP RM105 D20	T001A02AMBCT04	B	1:2.000

REV.	DESCRIZIONE	DATA	REDATTO	VERIFICATO	APPROVATO
B	Emissione a seguito istruttoria ANAS	10/2021	Dietterio	Scoppetta	Infante
A	Prima emissione	06/2021	Oreco	Scoppetta	Infante