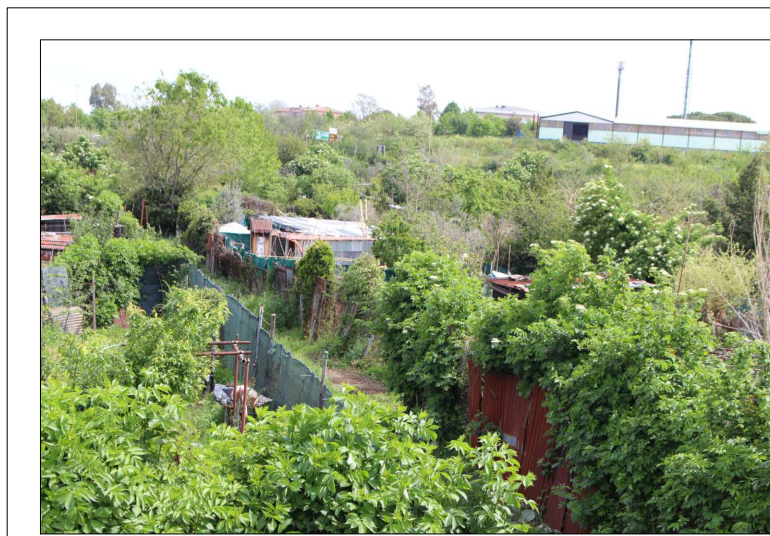




PUNTO DI RIPRESA 9



a)



PUNTO DI RIPRESA 4



a)



PUNTO DI RIPRESA 3

a)



b)



c)

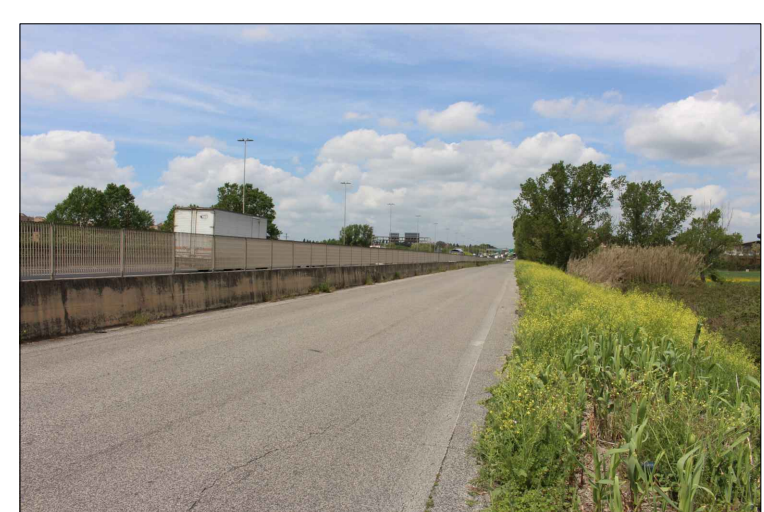


PUNTO DI RIPRESA 6

a)



b)



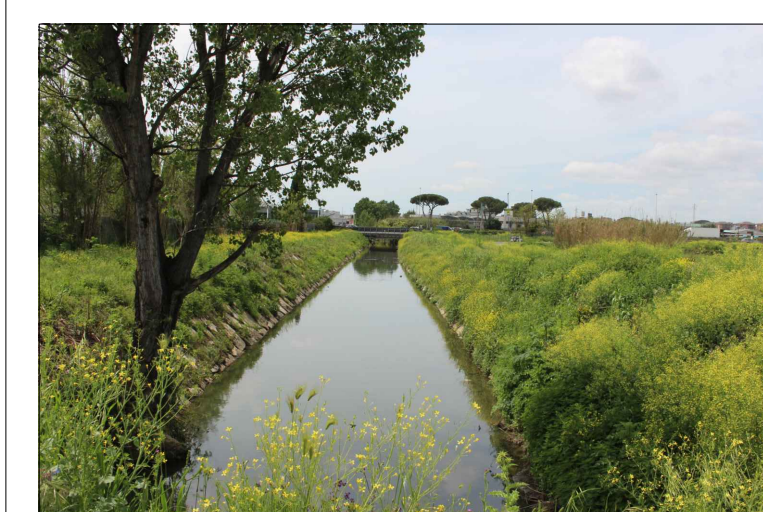
c)



d)



e)

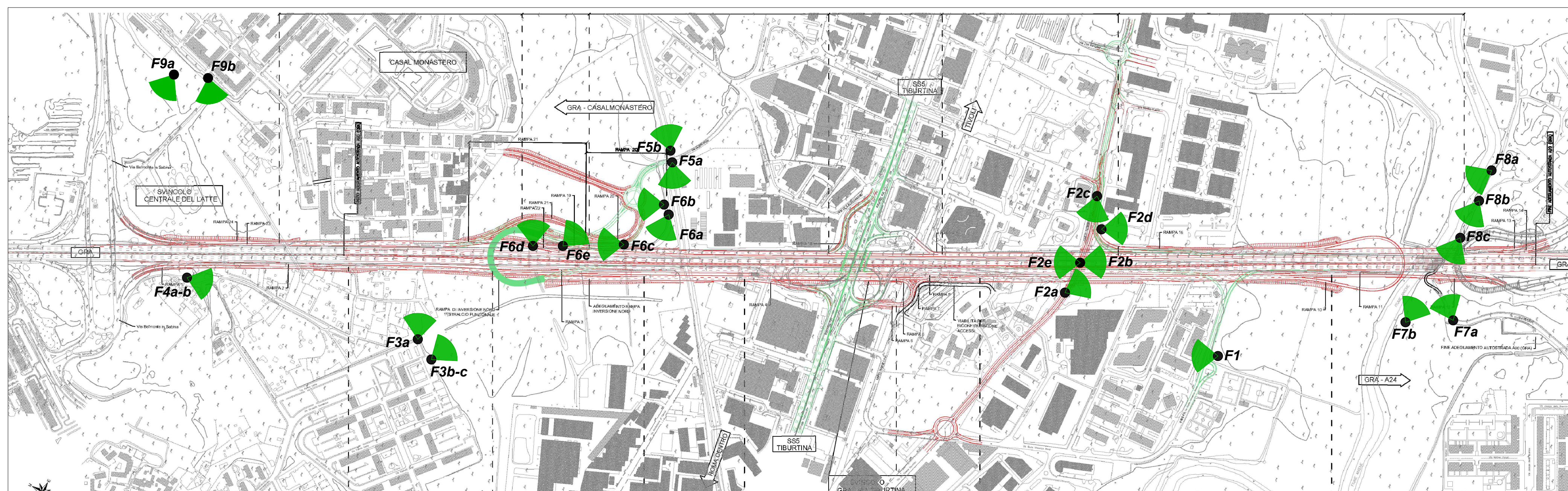


PUNTO DI RIPRESA 5

a)



b)



PUNTO DI RIPRESA 1

a)



b)



PUNTO DI RIPRESA 2

a)



b)



c)



d)



e)

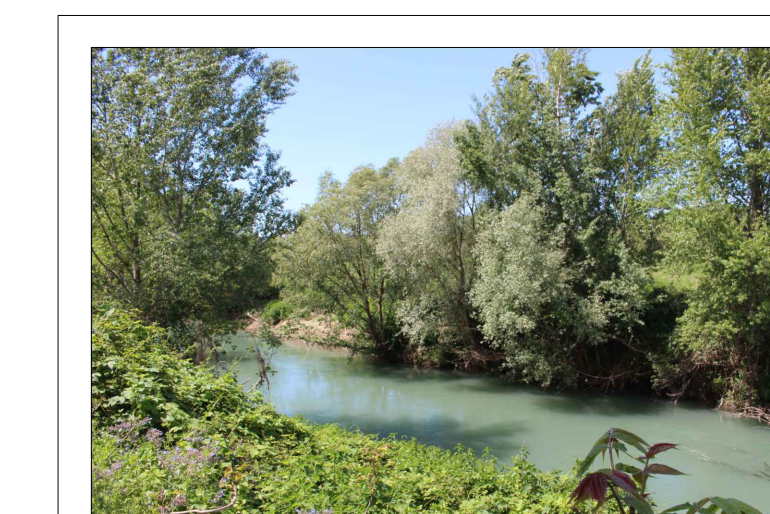


PUNTO DI RIPRESA 7

a)



b)



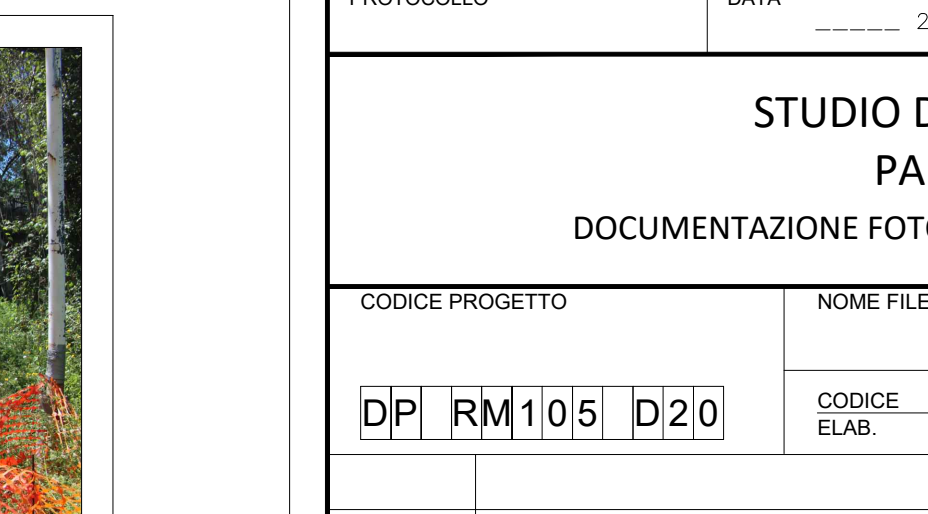
PUNTO DI RIPRESA 8



a)



b)



c)

anas Direzione Progettazione e Realizzazione Lavori

A90 GRANDE RACCORDO ANULARE DI ROMA (G.R.A.)
Intervento di potenziamento dello svincolo Tiburtina
1° stralcio funzionale (RM62)

Svincolo Tiburtina: Intervento di potenziamento dallo svincolo "Centrale del Latte" allo svincolo A24
2ª fase funzionale (RM105)

PROGETTO DEFINITIVO cod RM 105

PROGETTAZIONE: R.T.I.: PROGIN S.p.A. (capogruppo mandataria)
CREW Cremonesi Workshop S.r.l. - TECNOSISTEM S.p.A.
ART Risorse Ambiente Territorio S.r.l. - ECOPLAME S.r.l.

RESPONSABILE INTEGRAZIONE PRESTAZIONI SPECIALISTICHE: Dott. Ing. Antonio GRIMALDI (Progin S.p.A.) PROGETTISTA FIRMATARIO: Dott. Ing. Lorenzo INFANTE (Progin S.p.A.) Ordine degli Ingegneri della Provincia di Salerno n. 3446 RESPONSABILE STUDIO IMPATTO AMBIENTALE: Dott. Arch. Salvatore SCOPPETTA (Progin S.p.A.) IL GEOLOGO: Dott. Geol. Giovanni CARRA (ART Ambiente Risorse e Territorio S.r.l.) Ordine dei Geologi Regione Emilia Romagna n. 643 A IL COORDINATORE PER LA SICUREZZA IN FASE DI PROGETTAZIONE: Dott. Ing. Michele Curiale (Progin S.p.A.) VISTO: IL RESPONSABILE DEL PROCEDIMENTO: Dott. Ing. Achille DEVITOFRANCESCHI PROTOCOLLO _____ DATA _____ 20__	CAPOGRUPPO MANDATARIA: PROGETTAZIONE BANDI INFRASTRUTTURE PROGIN S.p.A. MANDANTI: CREW GRUPPO TECNICO ITALIANO Direttore Tecnico: Dott. Arch. Claudio TURRINI TECNOSISTEM Engineering & Technology Direttore Tecnico: Dott. Ing. Andrea AVETA art Direttore Tecnico: Dott. Ing. Ivo FRESIA ECOPLAME ambiente e paesaggio Direttore Tecnico: Dott. Arch. Pasquale PISANO
---	--

STUDIO DI IMPATTO AMBIENTALE
PARTE PROGETTUALE
DOCUMENTAZIONE FOTOGRAFICA - SECONDO STRALCIO FUNZIONALE

CODICE PROGETTO	NOME FILE	REVISIONE	SCALA:
DP RM105 D20	CODICE ELAB. T00 I A03 AMB CT05	B	varie
B	Emissione a seguito istruttoria ANAS	10/2021	Diaferia Scoppetta Infante
A	Prima emissione	06/2021	Greco Scoppetta Infante
REV.	DESCRIZIONE	DATA	REDATTO VERIFICATO APPROVATO