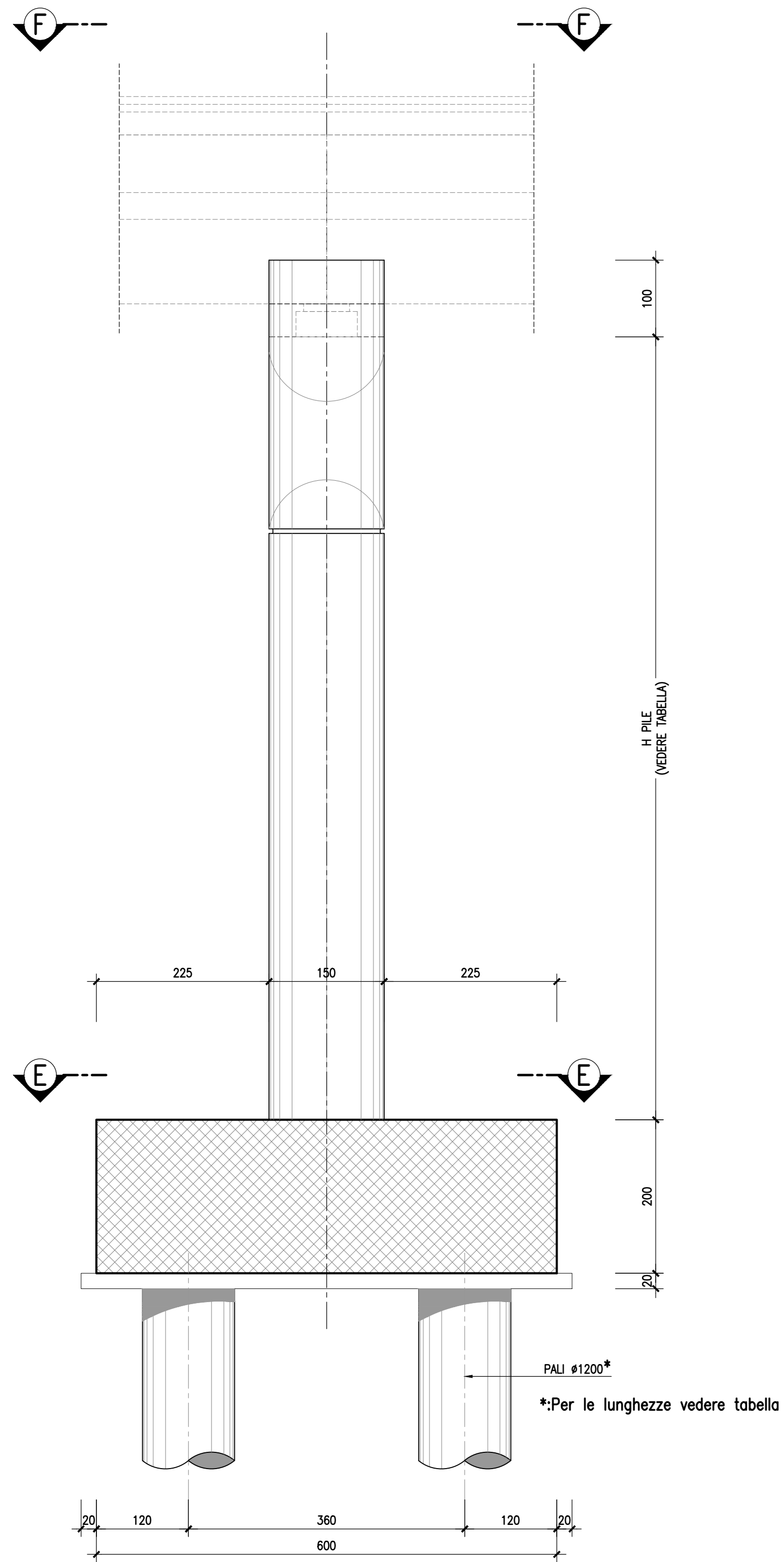
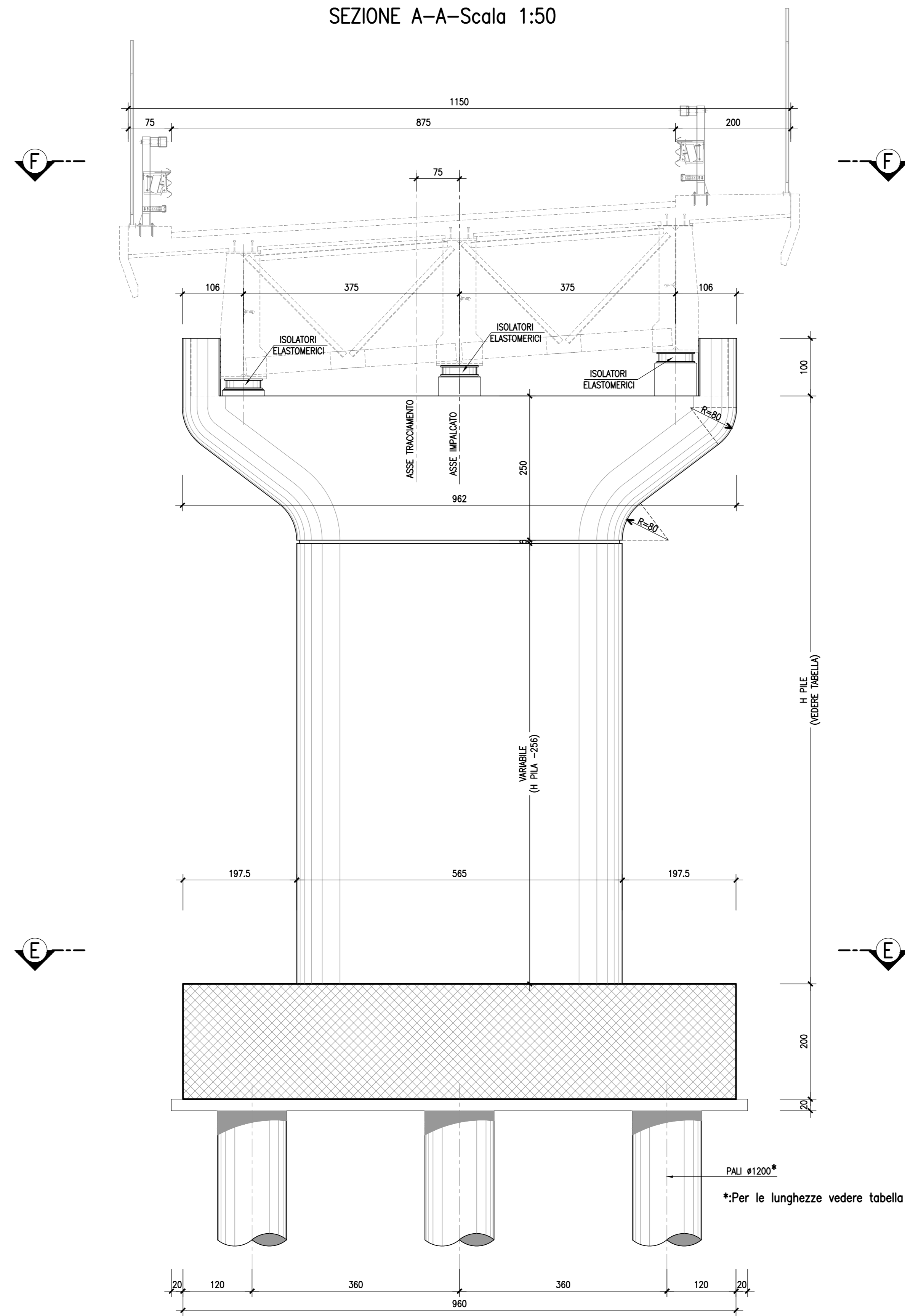


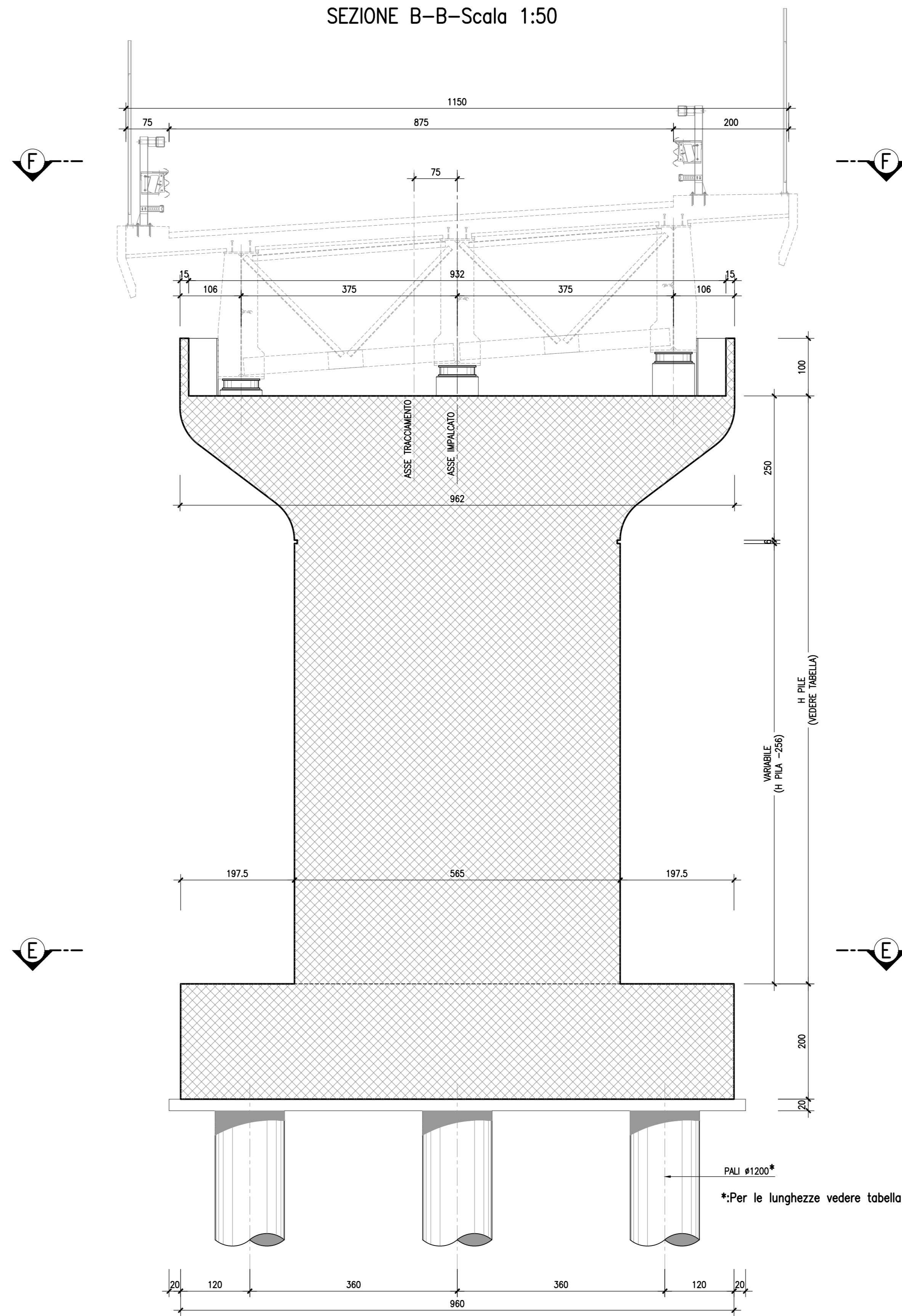
SEZIONE D-D-Scala 1:50



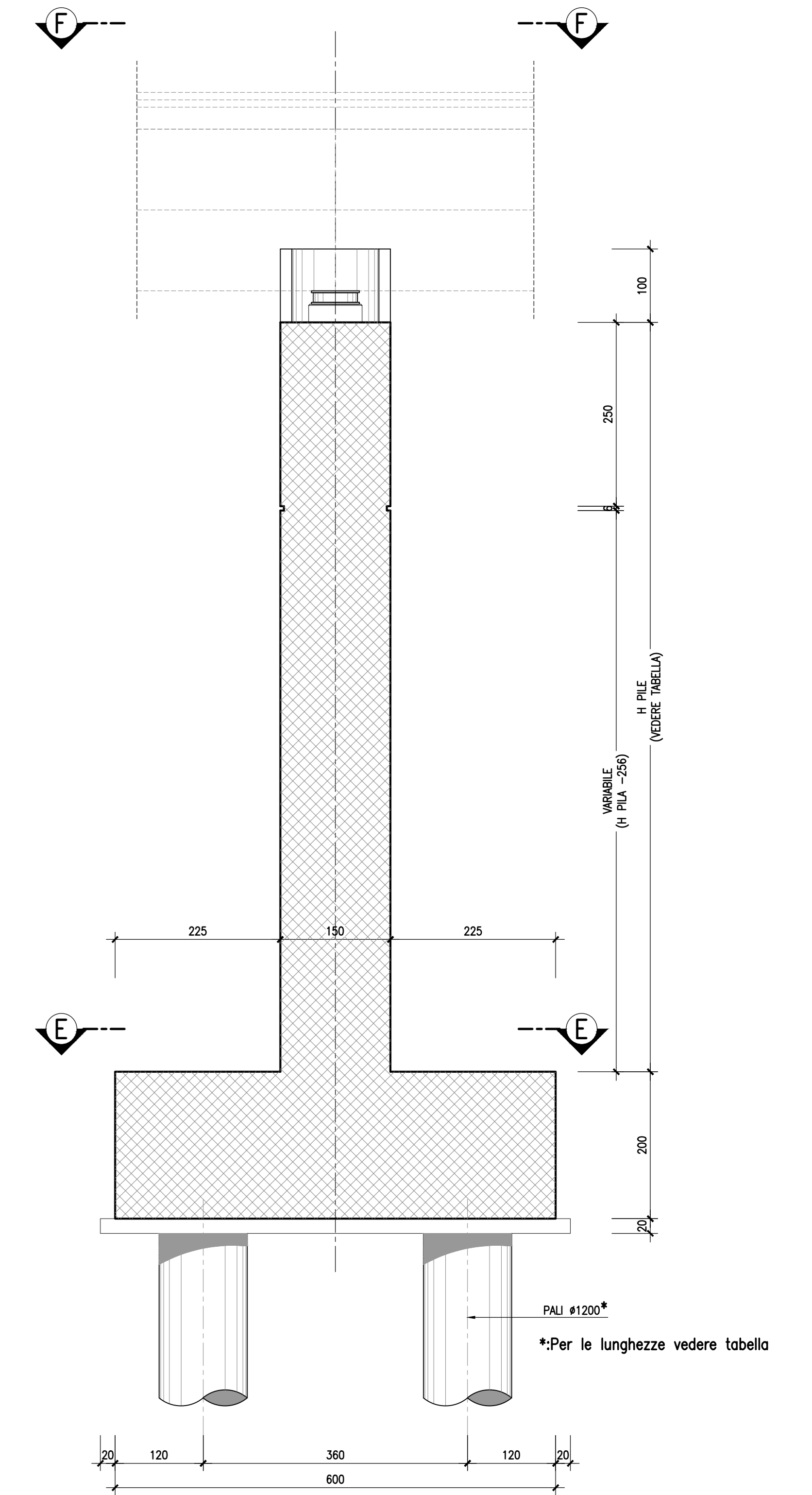
SEZIONE A-A-Scala 1:50



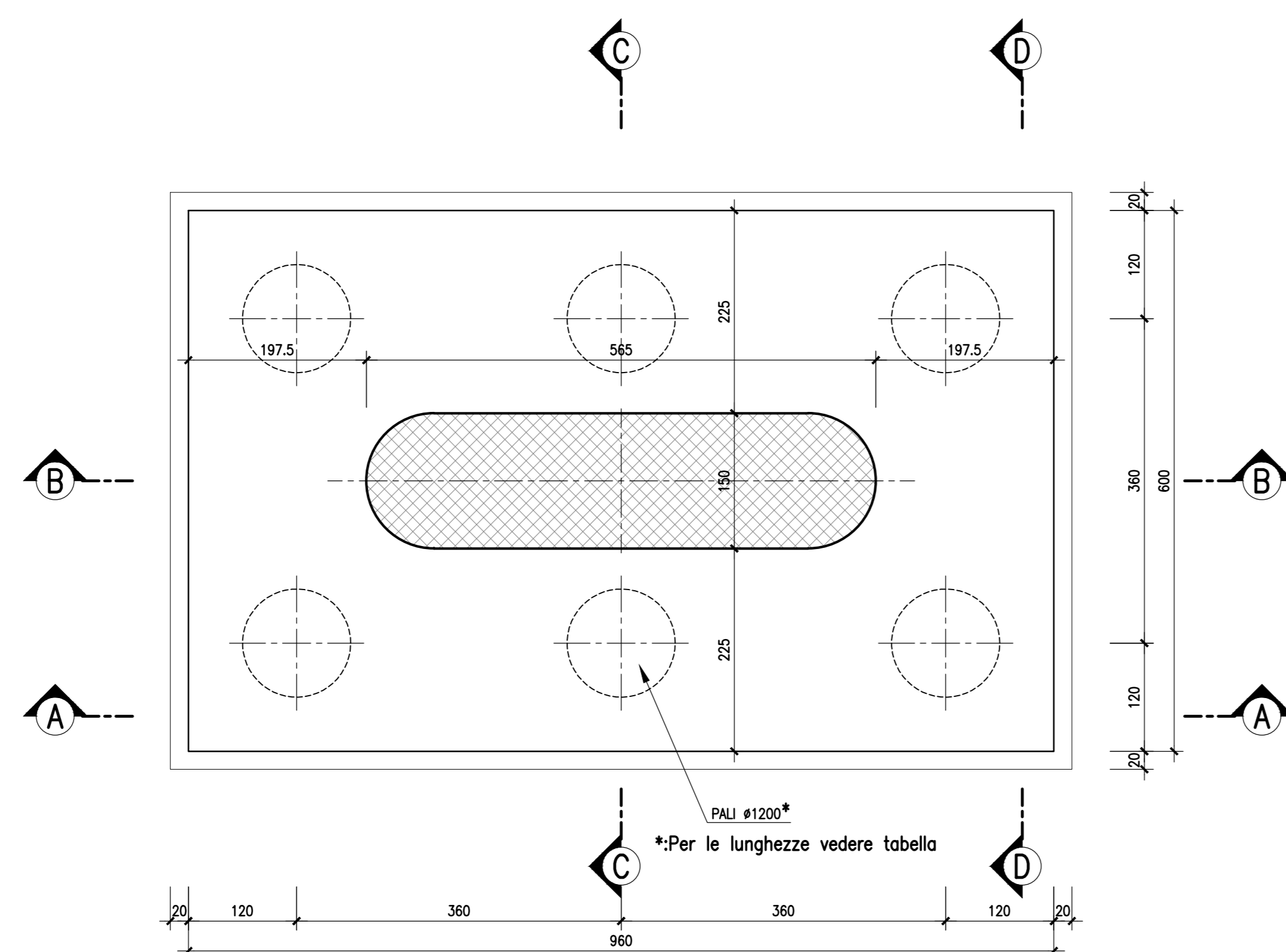
SEZIONE B-B-Scala 1:50



SEZIONE C-C-Scala 1:50



SEZIONE E-E-Scala 1:50



SEZIONE F-F-Scala 1:50

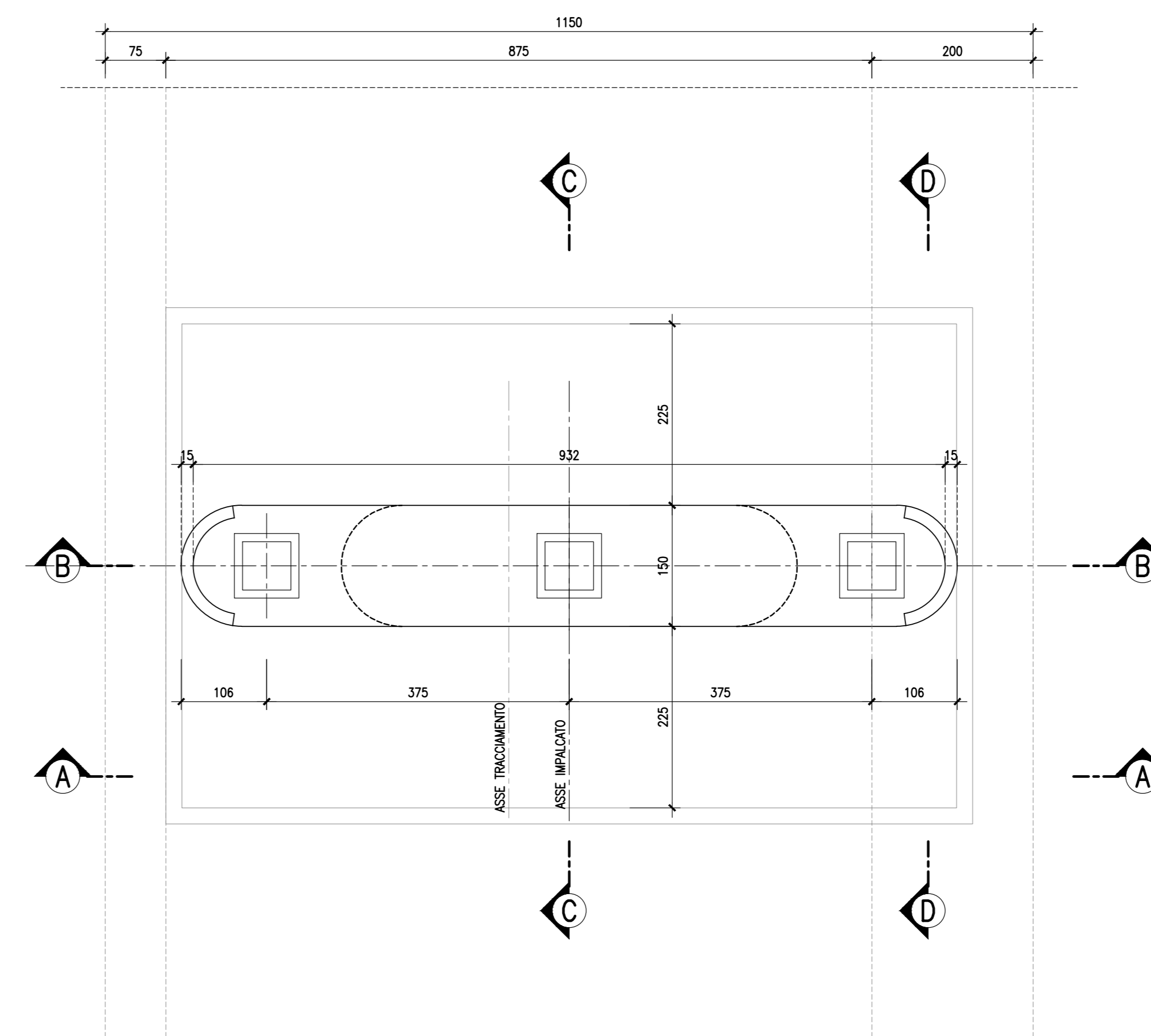


TABELLA		
PILA	LUNGHEZZA PALI	ALTEZZA PILE
P1	34.00 m	8.50 m
P2	36.00 m	10.20 m
P3	36.00 m	7.20 m
P4	37.00 m	9.10 m
P5	36.00 m	10.00 m
P6	34.00 m	8.90 m

anas Direzione Progettazione e Realizzazione Lavori

A90 GRANDE RACCORDO ANULARE DI ROMA (G.R.A.)
Intervento di potenziamento dello svincolo Tiburtina
1° stralcio funzionale (RM62)

o
Svincolo Tiburtina: Intervento di potenziamento dallo svincolo "Centrale del Latte" allo svincolo A24
2° fase funzionale (RM105)

PROGETTO DEFINITIVO COOP RM 105

PROGETTAZIONE: R.T.I.: PROGİN S.p.A. (capogruppo mandataria)
CREW Cremonesi Workshop S.r.l. - TECNOSISTEM S.p.A.
ART Risorse Ambiente Territorio S.r.l. - ECOPLAME S.r.l.

RESPONSABILE INTEGRAZIONE PRESTAZIONI SPECIALISTICHE: Dott. Ing. Antonio GRIMALDI (Progin S.p.A.)	CAPOGRUPPO MANDATARIA: PROGİN S.p.A. Dott. Ing. Lorenzo INFANTE Dott. Ing. Lorenzo INFANTE
PROGETTISTA FIRMATARIO: Dott. Ing. Lorenzo INFANTE (Progin S.p.A.) Ordine degli Ingegneri della Provincia di Salerno n. 3445	MANDANTIS: CREW S.p.A. Dott. Arch. Claudio TURRINI Dott. Arch. Andrea AVETA
RESPONSABILE STUDIO IMPATTO AMBIENTALE: Dott. Arch. Salvatore SCOPETTA (Progin S.p.A.)	art Dott. Ing. Ivo FRESIDA Dott. Arch. Pasquale PISANO
IL GEOLOGO: Dott. Geol. Giovanni CARRA (ART Ambiente Ricerche e Territorio S.r.l.) Ordine dei Geologi Regione Emilia-Romagna n. 4813	
IL COORDINATORE PER LA SICUREZZA IN FASE DI PROGETTAZIONE: Dott. Ing. Michele Curiale (Progin S.p.A.)	
VISTO IL RESPONSABILE DEL PROCEDIMENTO: Dott. Ing. Achille DEVITOFRANCESCHI	
PROTOCOLLO	DATA: 20/02/2021

STUDIO DI IMPATTO AMBIENTALE
PARTE PROGETTUALE - PRIMO STRALCIO FUNZIONALE
OPERE D'ARTE - CAVALCAVIA INVERSIONE NORD - Carpenteria pile

CODICE PROGETTO	NOME FILE	REVISIONE	SCALA:
DP RM105 D20		B	1:50
	CODICE E.N.A.I.: T01 I A03 AMB C P 03		

REV.	DESCRIZIONE	DATA	REDAITTO	VERIFICATO	APPROVATO
B	Emissione a seguito istruttoria ANAS	10/2021	Greco	Scoppetta	L. Infante
A	Prima emissione	06/2021	Greco	Scoppetta	L. Infante