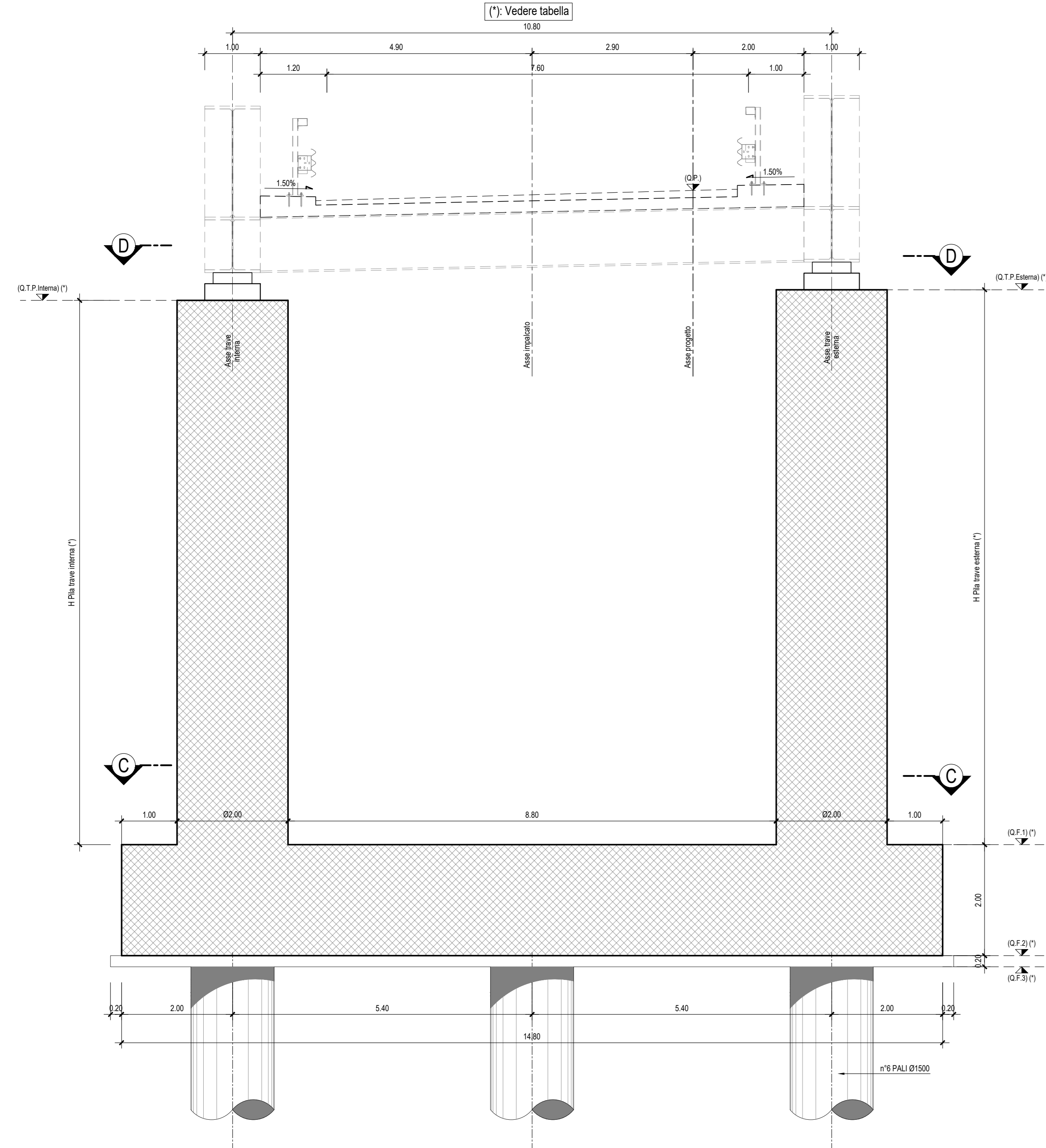
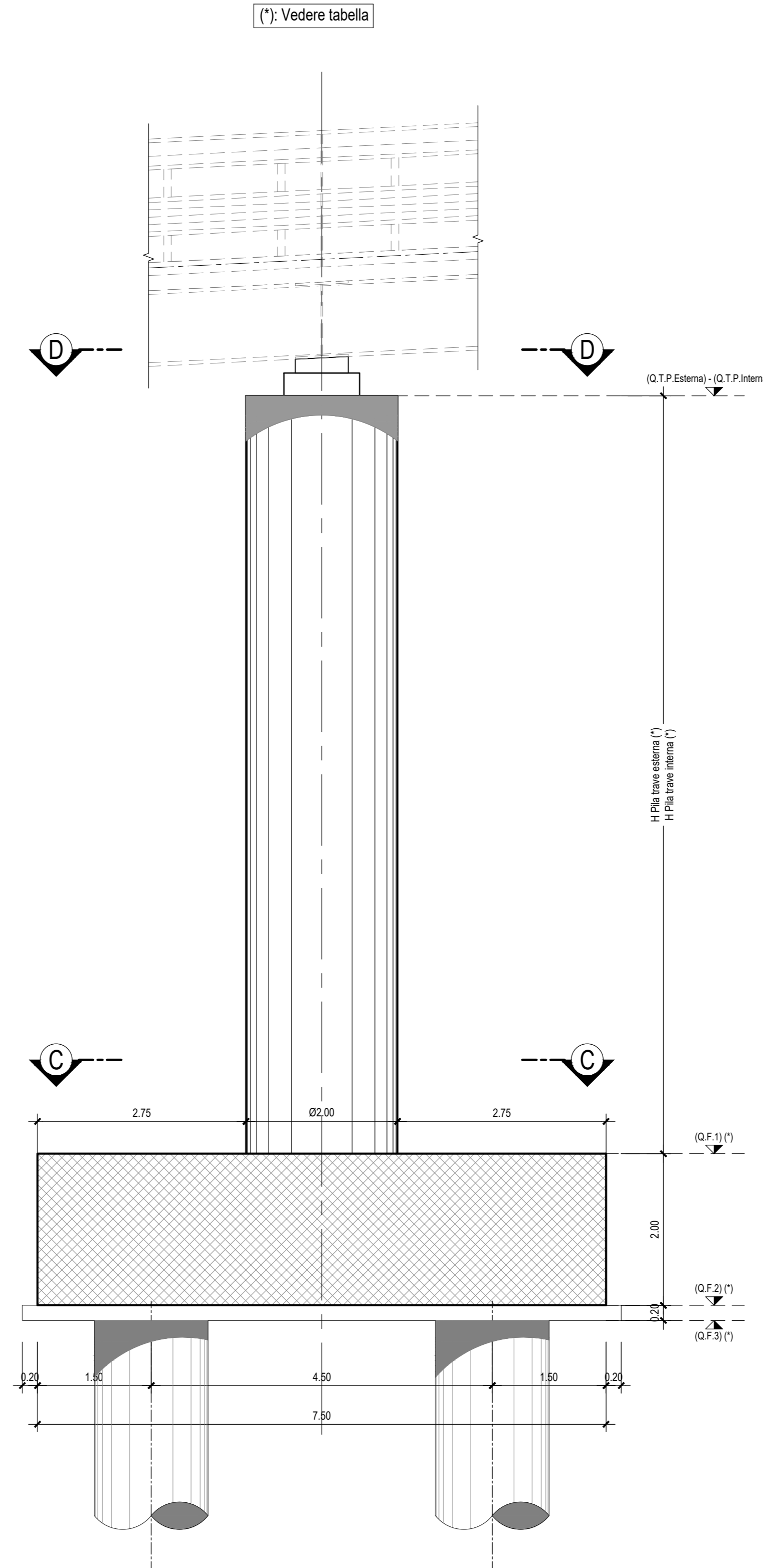


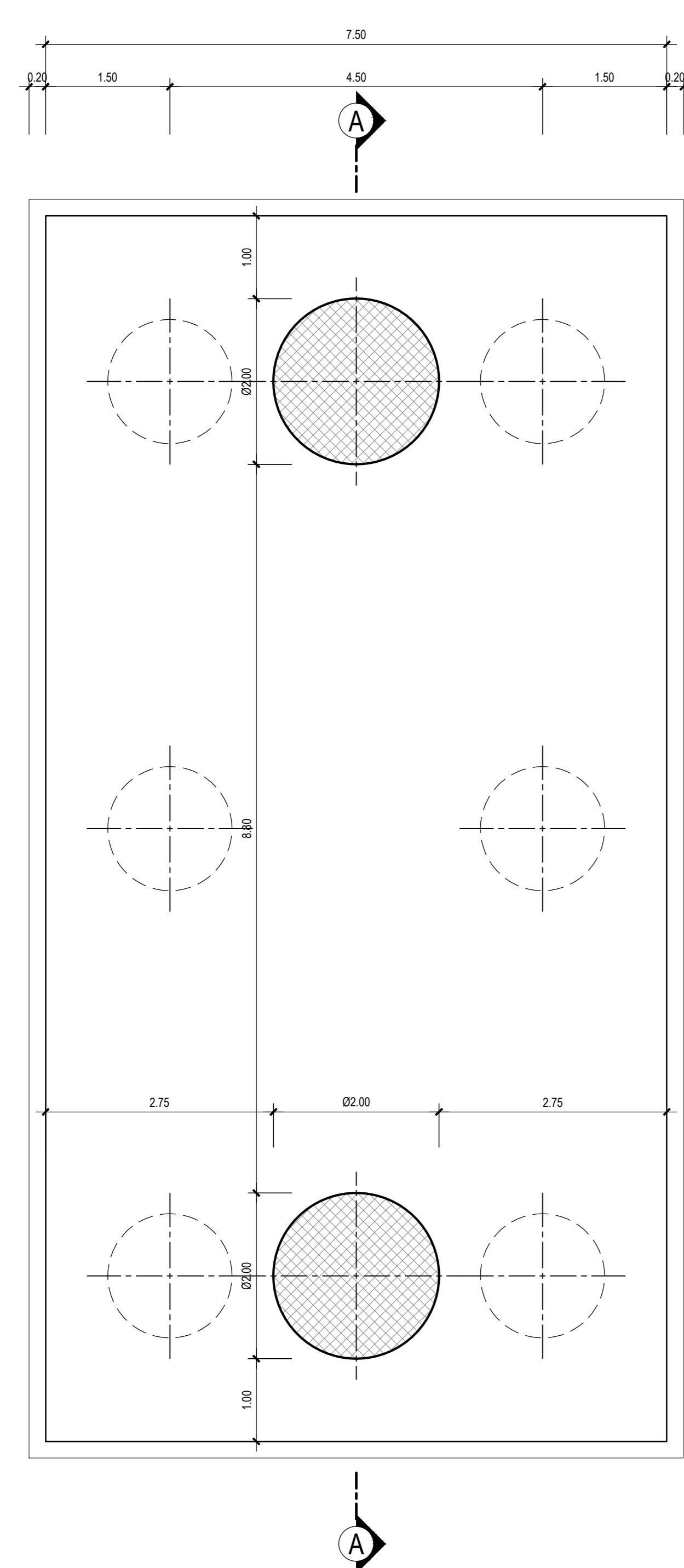
SEZIONE A-A-Scala 1:50



SEZIONE B-B-Scala 1:50



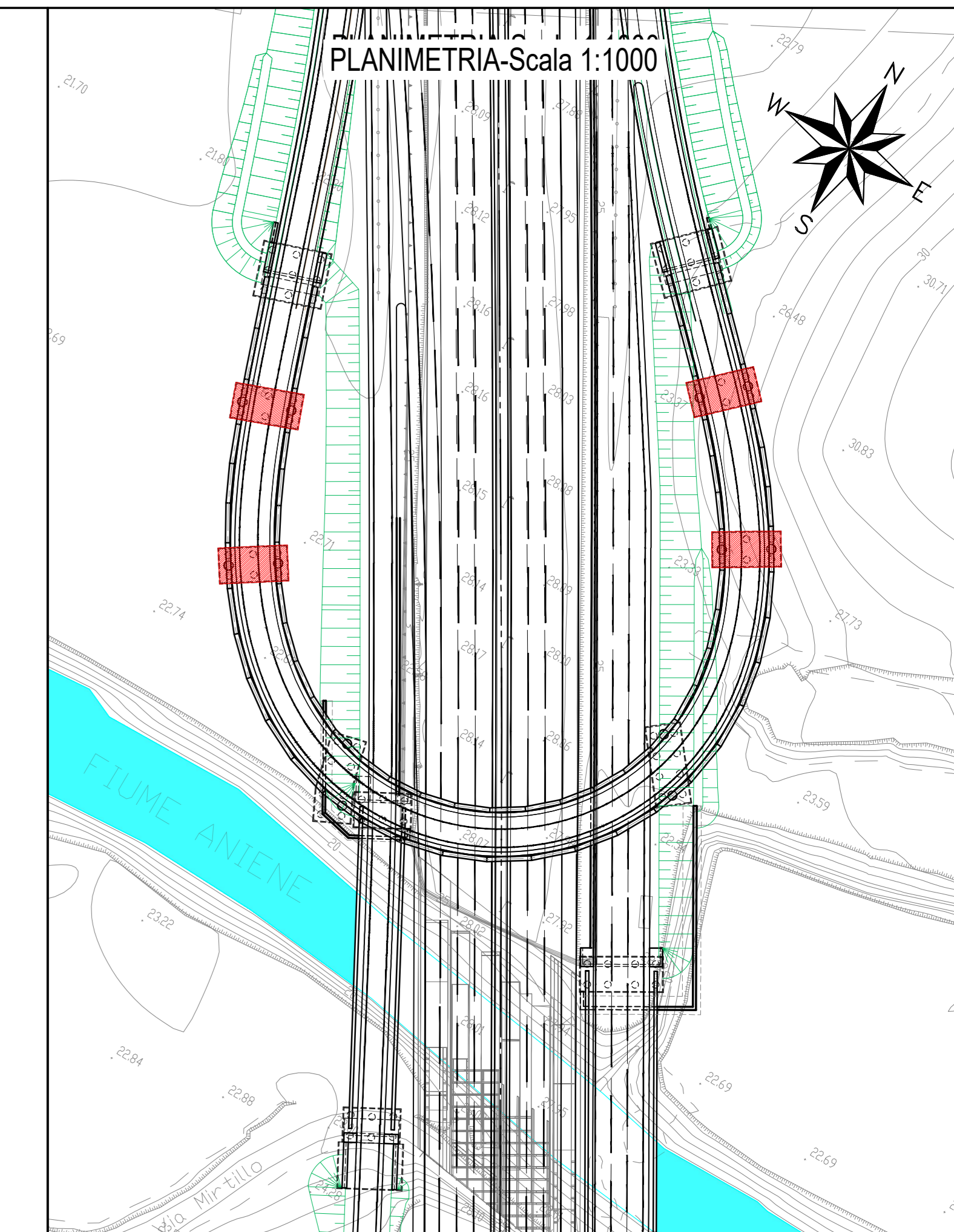
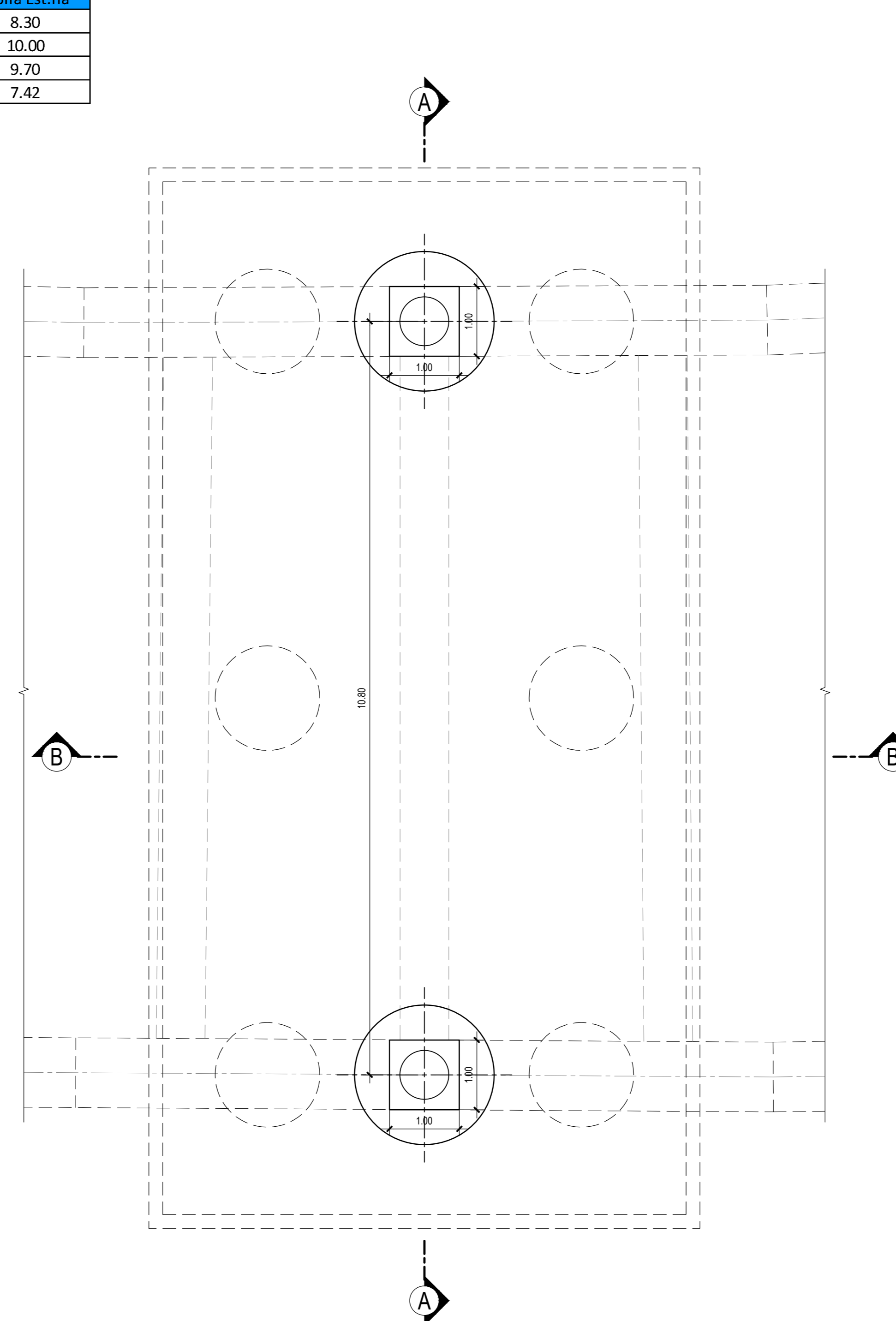
SEZIONE C-C-Scala 1:50



TABELLA

Pila	Q.Progetto	Q.T.P. Int.na	Q.T.P. Est.na	Q.F.1	Q.F.2	Q.F.3	H pila Int.na	H pila Est.na
P1	31.96	30.22	30.14	21.84	19.84	19.64	8.38	8.30
P2	33.72	31.74	31.94	21.94	19.94	19.74	9.80	10.00
P5	35.20	33.20	33.40	23.70	21.70	21.50	9.50	9.70
P6	33.14	31.41	31.33	23.91	21.91	21.71	7.50	7.42

SEZIONE D-D-Scala 1:50



**anas** Direzione Progettazione e Realizzazione Lavori

**A90 GRANDE RACCORDO ANULARE DI ROMA (G.R.A.)**  
Intervento di potenziamento dello svincolo Tiburtina  
1° stralcio funzionale (RM62)

Svincolo Tiburtina: Intervento di potenziamento dallo svincolo "Centrale del Latte" allo svincolo A24  
2° fase funzionale (RM105)

**PROGETTO DEFINITIVO** cod RM 105

PROGETTAZIONE: R.T.I.: PROGINS.p.a. (capogruppo mandataria)  
CREW Cremonesi Workshop S.r.l. - TECNOSISTEM S.p.A  
ART Risorse Ambiente Territorio S.r.l. - ECOPLAME S.r.l.

RESPONSABILE INTEGRAZIONI PRESTAZIONI SPECIALISTICHE:  
Dot. Ing. Antonio GRIMALDI (Progin S.p.A.)

PROGETTISTA FIRMATARIO:  
Dot. Ing. Lorenzo INFANTE (Progin S.p.A.)  
Ordine degli Ingegneri della Provincia di Salerno n. 3445

RESPONSABILE STUDIO IMPATTO AMBIENTALE:  
Dot. Arch. Salvatore SCOPETTA (Progin S.p.A.)

IL GEOLOGO:  
Dot. Geol. Giovanni CARRA (ART Ambiente Risorse e Territorio S.r.l.)  
Ordine dei Geologi Regione Lazio n. 483-A

IL COORDINATORE PER LA SICUREZZA IN FASE DI PROGETTAZIONE:  
Dot. Arch. Claudio TURRINI

CAPOGRUPPO MANDATARIA:  
PROGINS.p.a.  
DIRETTORE TECNICO:  
Dot. Ing. Lorenzo INFANTE

MANDANTIS:  
CREW Cremonesi Workshop S.r.l.  
TECNOSISTEM S.p.A.  
DIRETTORE TECNICO:  
Dot. Arch. Claudio TURRINI  
DIRETTORE TECNICO:  
Dot. Ing. Andrea AVETA

RESPONSABILE DEL PROCEDIMENTO:  
Dot. Ing. Achille DEVOTOFRANCESCHI

ECOPLAME S.r.l.  
DIRETTORE TECNICO:  
Dot. Ing. Ivano FRESIA  
DIRETTORE TECNICO:  
Dot. Arch. Pasquale PISANO

STUDIO DI IMPATTO AMBIENTALE  
PARTE PROGETTUALE - SECONDO STRALCIO FUNZIONALE  
CAVALCAVIA INVERSIONE SUD - Carpenteria Pile P1 - P2 - P5 - P6

CODICE PROGETTO: DP1 RM105 D20  
NOME FILE: T021A03AMB C P02  
REVISIONE: B  
SCALA: 1:50

REV.	DESCRIZIONE	DATA	REDATTO	VERIFICATO	APPROVATO
B	Emissione a seguito istruttoria ANAS	10/2021	Greco	Scopetta	L. Infante
A	Prima emissione	06/2021	Greco	Scopetta	L. Infante