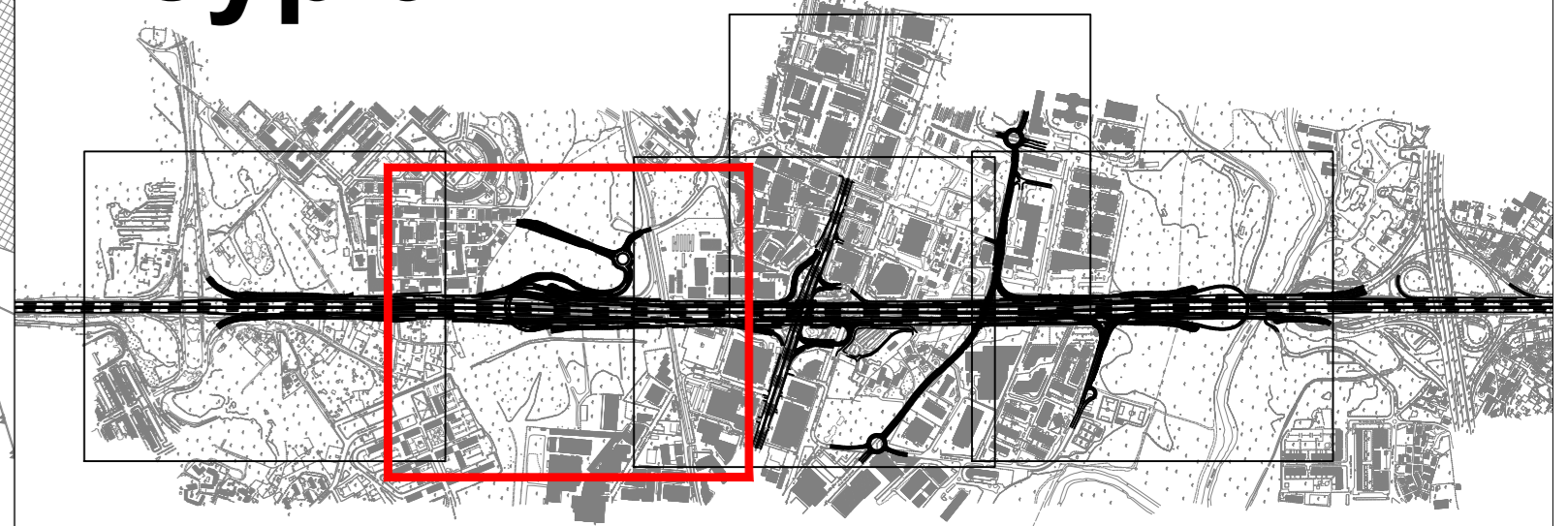


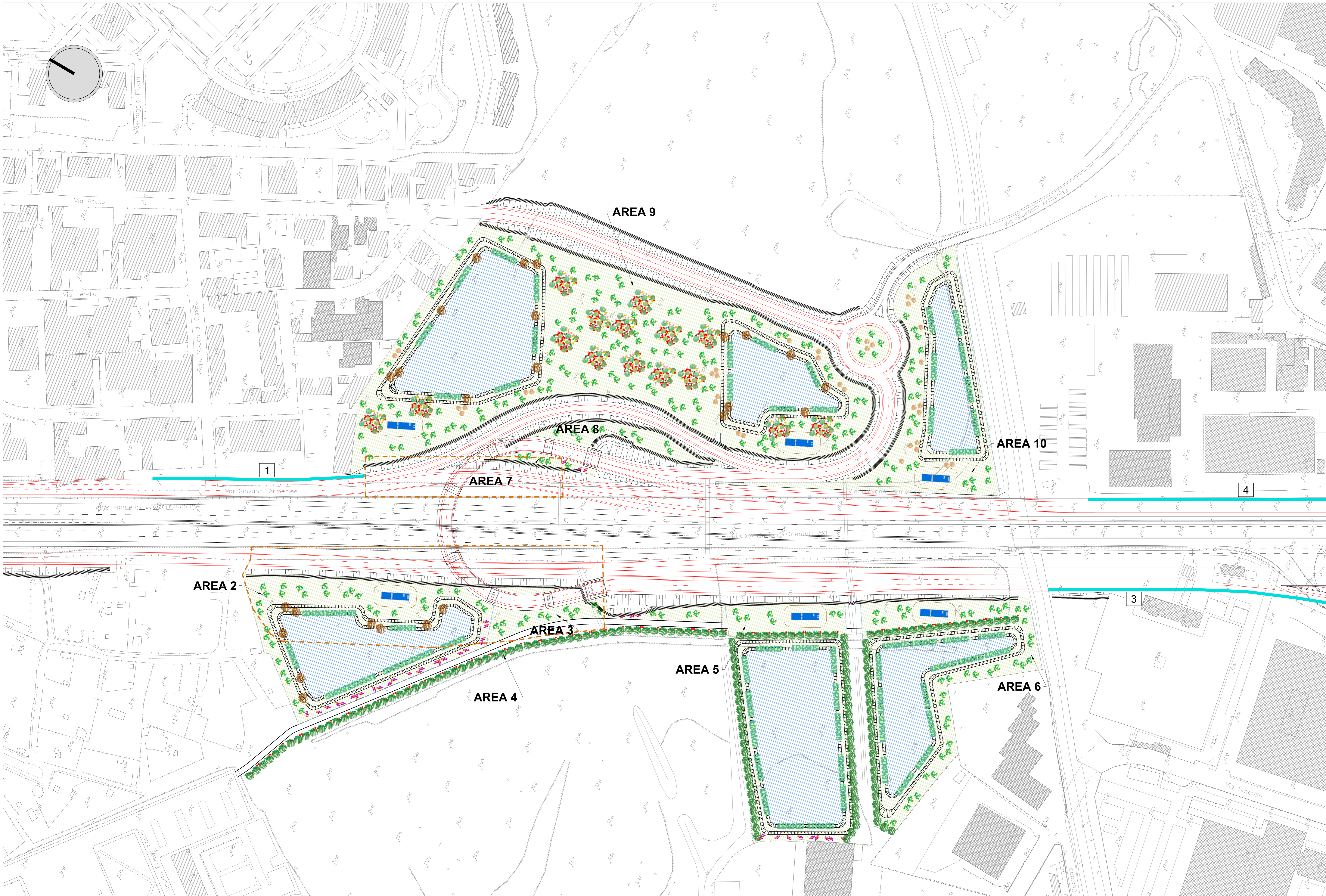
# keyplan



# legenda

- Semina a spaglio**
- GA1 (Gruppo arbustivo 1)**  
Crataegus monogyna  
Prunus spinosa  
Rhamnus alaternus  
Spartium junceum  
Phillyrea latifolia
- GA2 (Gruppo arbustivo 2)**  
Crataegus monogyna  
Prunus spinosa  
Cytisus scoparius  
Spartium junceum  
Phillyrea latifolia
- FA (Filare arboreo)**  
Populus nigra
- FAA (Fascia arboreo arbustiva)**  
Quercus pubescens  
Quercus ilex  
Ulmus minor  
Ostrya carpinifolia  
Crataegus monogyna  
Prunus spinosa  
Spartium junceum
- GAA (Gruppo arboreo arbustivo)**  
Acer campestre  
Quercus ilex  
Ulmus minor  
Crataegus monogyna  
Prunus spinosa  
Spartium junceum  
Phillyrea latifolia
- FAAS (Fascia arboreo arbustiva spondale)**  
Salix alba  
Populus alba  
Populus nigra  
Alnus glutinosa  
Salix viminalis  
Salix eleagnos
- FAS (Fascia arbustiva spondale)**  
Salix viminalis  
Salix eleagnos
- Albero singolo: Salix alba**
- Alberi a gruppo: Acer campestre**
- Vasche trattamento prima pioggia**
- Aree cantiere**
- Ripristino aree cantiere**
- Barriere acustiche**

ID barriera	Descrizione	Progressiva km inizio	Progressiva km fine	Lunghezza	Altezza
1	Barriera Casalmonastero	28+880,00	29+020,00	140	4 m
2	Barriera svincolo Tiburtina uscita direzione Sud - I stralcio	29+700,00	29+790,00	218	4 m
3	Barriera svincolo Tiburtina uscita direzione Sud - II stralcio	29+510,00	29+700,00	190	4 m
4	Barriera svincolo Tiburtina ingresso direzione Nord - II stralcio	29+540,00	29+788,00	248	4 m
5	Barriera svincolo Tiburtina ingresso direzione Sud - II stralcio	29+880,00	30+060,00	198	4 m



**AREA 2**

**SP** - Semina a spaglio mq 7687

**GA1** - Gruppo arbustivo 1 n. 30:  
Crataegus monogyna n. 60  
Prunus spinosa n. 60  
Rhamnus alaternus n. 90  
Spartium junceum n. 90  
Phillyrea latifolia n. 60

**GA2** - Gruppo arbustivo 2 n. 24:  
Crataegus monogyna n. 24  
Prunus spinosa n. 48  
Cytisus scoparius n. 24  
Spartium junceum n. 24  
Phillyrea latifolia n. 24

**FAS** - Fascia arbustiva spondale n. 9:  
Salix purpurea n. 522  
Salix eleagnos n. 162

Salix alba n. 9

**AREA 3**

**SP** - Semina a spaglio mq 2238

**GA1** - Gruppo arbustivo 1 n. 16:  
Crataegus monogyna n. 32  
Prunus spinosa n. 32  
Rhamnus alaternus n. 48  
Spartium junceum n. 48  
Phillyrea latifolia n. 32

**GA2** - Gruppo arbustivo 2 n. 3:  
Crataegus monogyna n. 3  
Prunus spinosa n. 6  
Cytisus scoparius n. 3  
Spartium junceum n. 3  
Phillyrea latifolia n. 3

**FAS** - Fascia arbustiva spondale n. 9:  
Salix purpurea n. 522  
Salix eleagnos n. 162

**AREA 4**

**FAA** - Fascia arboreo arbustiva n. 10:  
Quercus pubescens n. 10  
Quercus ilex n. 30  
Ulmus minor n. 30  
Ostrya carpinifolia n. 10  
Crataegus monogyna n. 80  
Spartium junceum n. 21  
Phillyrea latifolia n. 21

**GA2** - Gruppo arbustivo 2 n. 3:  
Crataegus monogyna n. 3  
Prunus spinosa n. 6  
Cytisus scoparius n. 3  
Spartium junceum n. 3  
Phillyrea latifolia n. 3

**FAS** - Fascia arbustiva spondale n. 9:  
Salix purpurea n. 522  
Salix eleagnos n. 162

**AREA 5**

**SP** - Semina a spaglio mq 6339

**GA1** - Gruppo arbustivo 1 n. 7:  
Crataegus monogyna n. 14  
Prunus spinosa n. 14  
Rhamnus alaternus n. 21  
Spartium junceum n. 117  
Phillyrea latifolia n. 14

**GA2** - Gruppo arbustivo 2 n. 10:  
Crataegus monogyna n. 10  
Prunus spinosa n. 20  
Cytisus scoparius n. 10  
Spartium junceum n. 10  
Phillyrea latifolia n. 10

**FAA** - Fascia arboreo arbustiva n. 2:  
Quercus pubescens n. 2  
Quercus ilex n. 6  
Ulmus minor n. 2  
Ostrya carpinifolia n. 2  
Crataegus monogyna n. 16  
Prunus spinosa n. 16  
Spartium junceum n. 16

**FA** - Filare arboreo m 294:  
Populus nigra n. 49

**FAS** - Fascia arbustiva spondale n. 14:  
Salix purpurea n. 812  
Salix eleagnos n. 252

**AREA 6**

**SP** - Semina a spaglio mq 8497

**GA1** - Gruppo arbustivo 1 n. 39:  
Crataegus monogyna n. 78  
Prunus spinosa n. 78  
Rhamnus alaternus n. 117  
Spartium junceum n. 117  
Phillyrea latifolia n. 78

**FAA** - Fascia arboreo arbustiva n. 3:  
Quercus pubescens n. 3  
Quercus ilex n. 9  
Ulmus minor n. 3  
Ostrya carpinifolia n. 3  
Crataegus monogyna n. 24  
Prunus spinosa n. 24  
Spartium junceum n. 24

**FA** - Filare arboreo m 144:  
Populus nigra n. 24

**FAS** - Fascia arbustiva spondale n. 15:  
Salix purpurea n. 870  
Salix eleagnos n. 270

**AREA 7**

**SP** - Semina a spaglio mq 541

**GA1** - Gruppo arbustivo 1 n. 5:  
Crataegus monogyna n. 10  
Prunus spinosa n. 20  
Rhamnus alaternus n. 30  
Spartium junceum n. 30  
Phillyrea latifolia n. 10

**GA2** - Gruppo arbustivo 2 n. 3:  
Crataegus monogyna n. 3  
Prunus spinosa n. 6  
Cytisus scoparius n. 3  
Spartium junceum n. 3  
Phillyrea latifolia n. 3

**AREA 8**

**SP** - Semina a spaglio mq 1796

**GA1** - Gruppo arbustivo 1 n. 10:  
Crataegus monogyna n. 20  
Prunus spinosa n. 20  
Rhamnus alaternus n. 30  
Spartium junceum n. 30  
Phillyrea latifolia n. 20

**GA2** - Gruppo arbustivo 2 n. 3:  
Crataegus monogyna n. 3  
Prunus spinosa n. 6  
Cytisus scoparius n. 3  
Spartium junceum n. 3  
Phillyrea latifolia n. 3

**AREA 9**

**SP** - Semina a spaglio mq 26246

**GA1** - Gruppo arbustivo 1 n. 124:  
Crataegus monogyna n. 248  
Prunus spinosa n. 248  
Rhamnus alaternus n. 372  
Spartium junceum n. 372  
Phillyrea latifolia n. 248

**GAA** - Gruppo arboreo arbustivo n. 15:  
Acer campestre n. 45  
Quercus ilex n. 45  
Ulmus minor n. 45  
Crataegus monogyna n. 90  
Prunus spinosa n. 135  
Spartium junceum n. 435  
Phillyrea latifolia n. 105

Salix alba n. 16

Acer campestre n. 19

**AREA 10**

**SP** - Semina a spaglio mq 7623

**GA1** - Gruppo arbustivo 1 n. 27:  
Crataegus monogyna n. 54  
Prunus spinosa n. 54  
Rhamnus alaternus n. 81  
Spartium junceum n. 81  
Phillyrea latifolia n. 54

**FAS** - Fascia arbustiva spondale n. 8:  
Salix purpurea n. 464  
Salix eleagnos n. 144

Acer campestre n. 14

**AREA 25**

**SP** - Semina a spaglio mq 615

**GA1** - Gruppo arbustivo 1 n. 5:  
Crataegus monogyna n. 10  
Prunus spinosa n. 10  
Rhamnus alaternus n. 15  
Spartium junceum n. 15  
Phillyrea latifolia n. 10

Acer campestre n. 3

**anas** Direzione Progettazione e Realizzazione Lavori

**A90 GRANDE RACCORDO ANULARE DI ROMA (G.R.A.)**  
Intervento di potenziamento dello svincolo Tiburtina  
1° stralcio funzionale (RM62)

**Svincolo Tiburtina: Intervento di potenziamento dallo svincolo "Centrale del Latte" allo svincolo A24**  
2° fase funzionale (RM105)

**PROGETTO DEFINITIVO** cod RM 105

PROGETTAZIONE: R.T.I.: PROGIN S.p.A. (capogruppo mandataria)  
CREW Cremonesi Workshop S.r.l. - TECNOSISTEM S.p.A  
ART Risorse Ambiente Territorio S.r.l. - ECOPLAME S.r.l.

RESPONSABILE INTEGRAZIONE PRESTAZIONI SPECIALISTICHE:  
Dot. Ing. Antonio ORLANDI (Progin S.p.A.)

PROGETTISTA FIRMATARIO:  
Dot. Ing. Lorenzo INFANTE (Progin S.p.A.)  
Dot. Ing. Roberto DIAMANTI (Progin S.p.A.)

RESPONSABILE STUDIO IMPATTO AMBIENTALE:  
Dot. Arch. Salvatore SCOPPIETA (Progin S.p.A.)

IL GEOLOGO:  
Dot. Geol. Giovanni CARRA (ART Ambiente Risorse e Territorio S.r.l.)  
Dot. Geol. Roberto DIAMANTI (Progin S.p.A.)

IL COORDINATORE PER LA SICUREZZA IN FASE DI PROGETTAZIONE:  
Dot. Ing. Michele Curcio (Progin S.p.A.)

VISTO: IL RESPONSABILE DEL PROCEDIMENTO:  
Dot. Ing. Achille DEVITOFRANCESCO

CAPOGRUPPO MANDATARIA:  
PROGIN S.p.A.  
Direttore Tecnico: Dot. Ing. Lorenzo Infante

MANDATARI:  
**CREW** Cremonesi Workshop S.r.l.  
Direttore Tecnico: Dot. Arch. Claudio TURRINI  
**TECNOSISTEM** S.p.A.  
Direttore Tecnico: Dot. Ing. Andrea AVETA  
**art** Risorse Ambiente Territorio S.r.l.  
Direttore Tecnico: Dot. Arch. Pasquale PISANO  
**ECOPLAME** S.r.l.  
Direttore Tecnico: Dot. Arch. Pasquale PISANO

**STUDIO DI IMPATTO AMBIENTALE**  
**PARTE PROGETTUALE - SECONDO STRALCIO FUNZIONALE**  
INTERVENTI DI INSERIMENTO AMBIENTALE E MITIGAZIONE - Planimetria opere di mitigazione Tav 2/5

CODICE PROGETTO	NOME FILE	REVISIONE	SCALA:
DP1 RM105 D20	ELAB: T02 A03 AMB PL11	A	1:1000

REV.	DESCRIZIONE	DATA	REDATTO	VERIFICATO	APPROVATO
A	Prima emissione	10/2021	Greco	Scoppieta	L. Infante