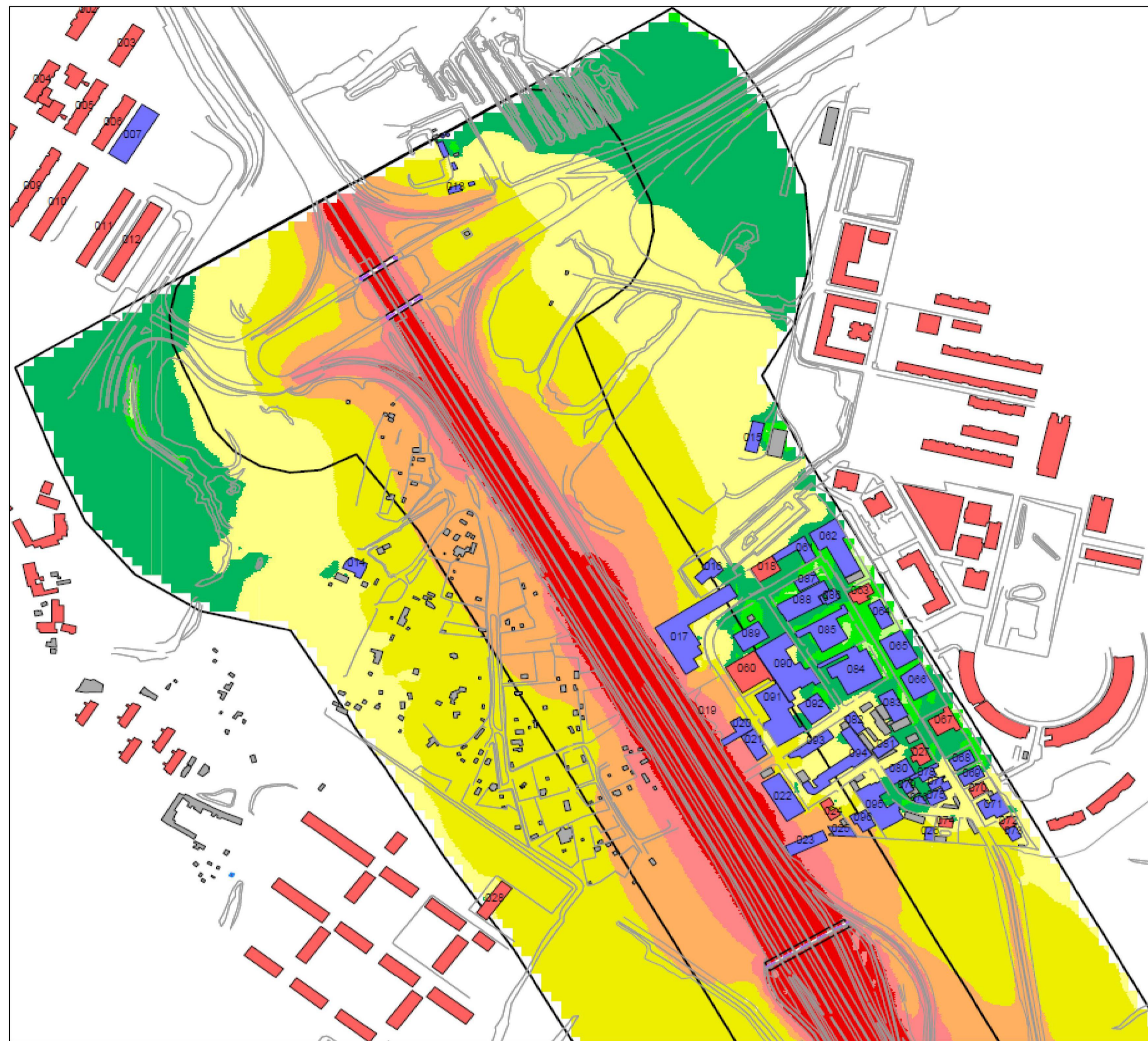
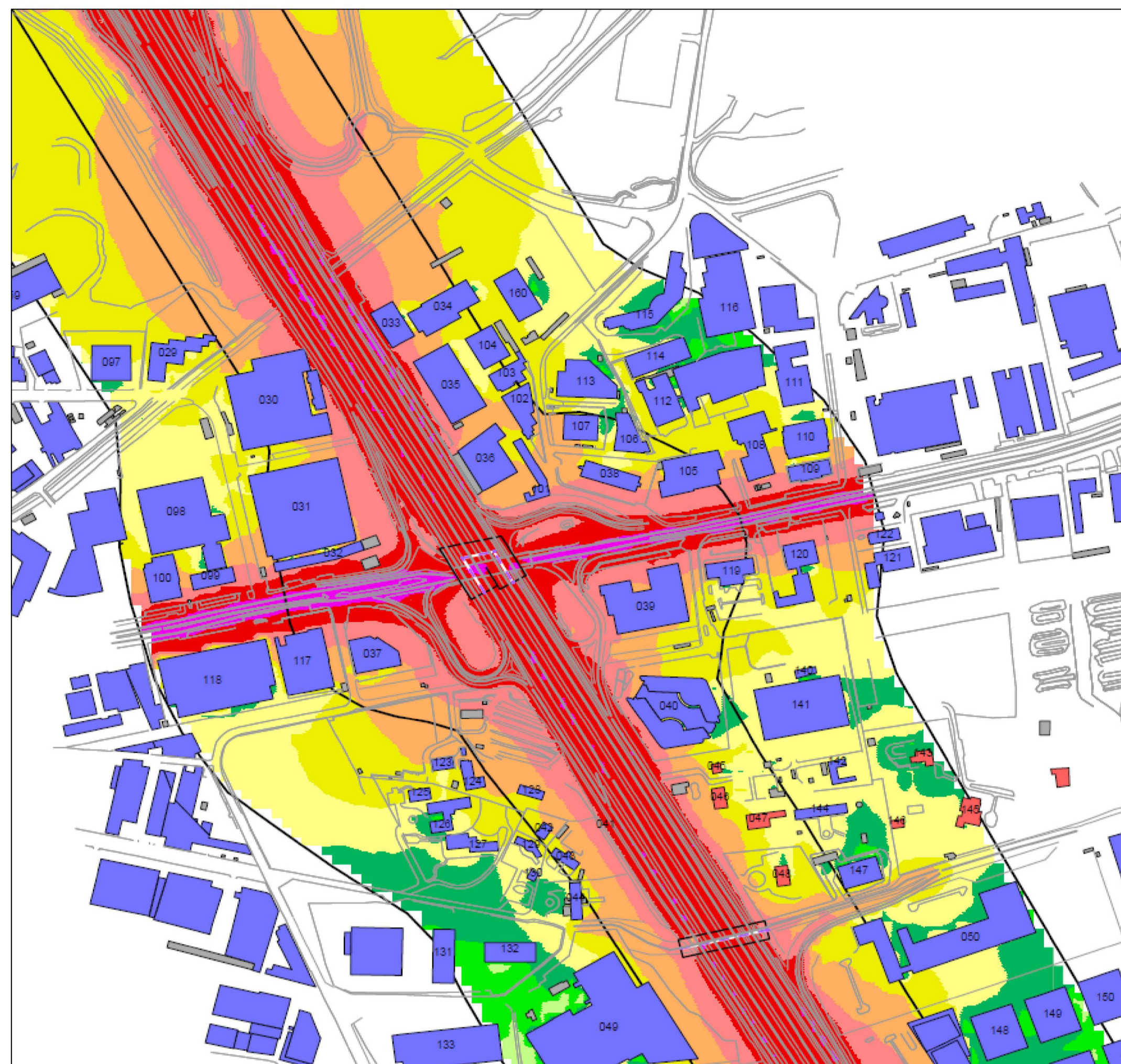


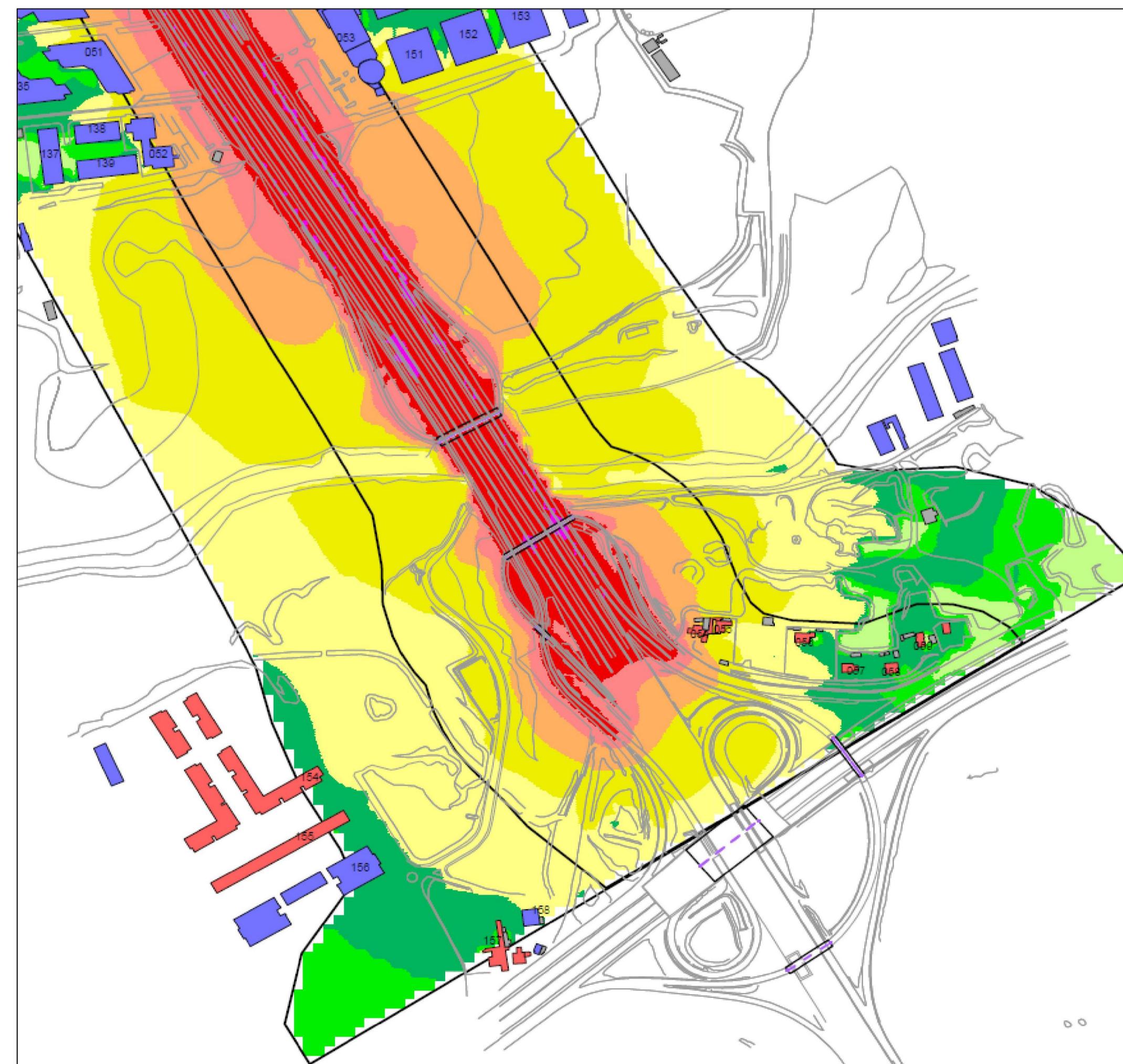
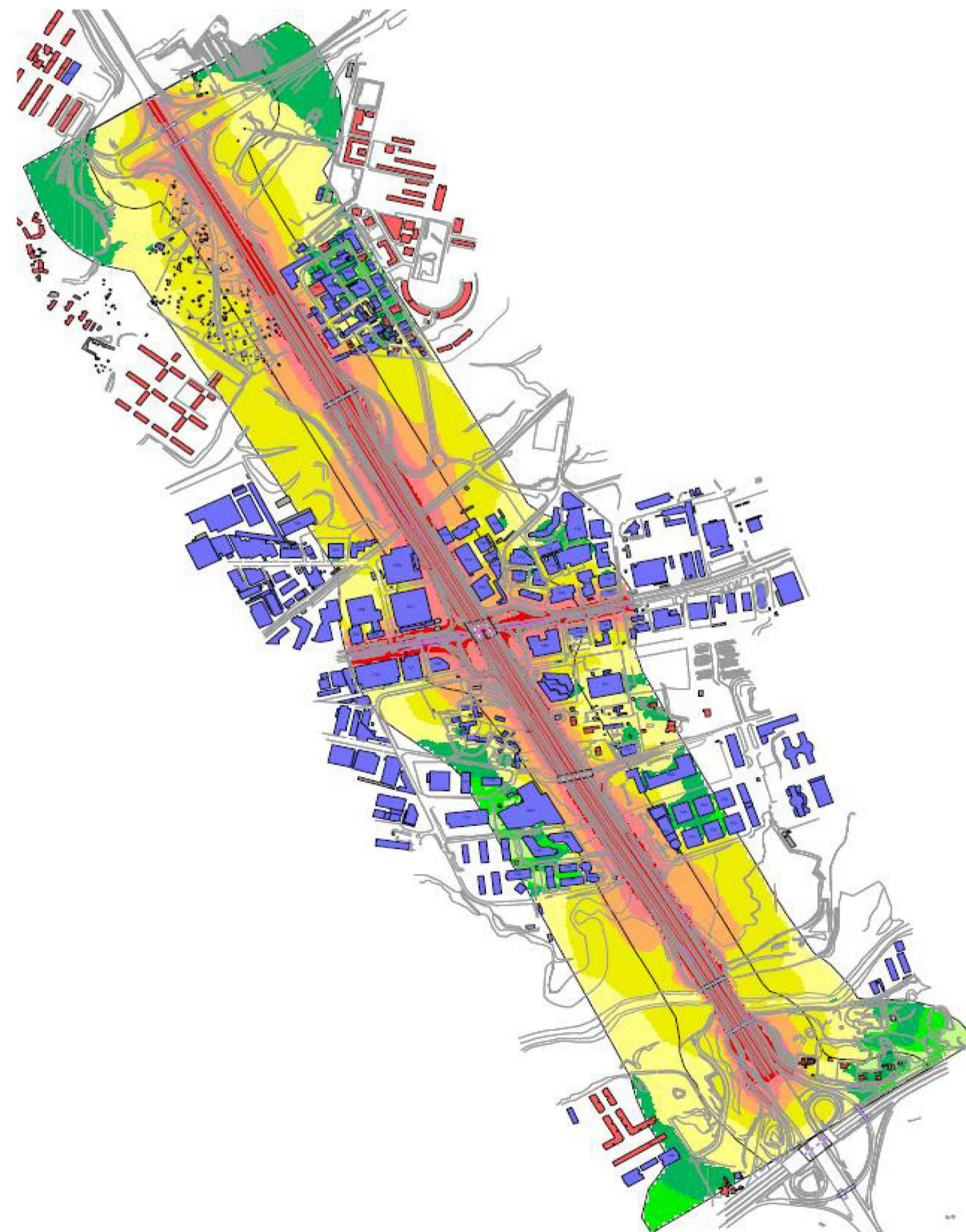
Vista A - AREA NORD



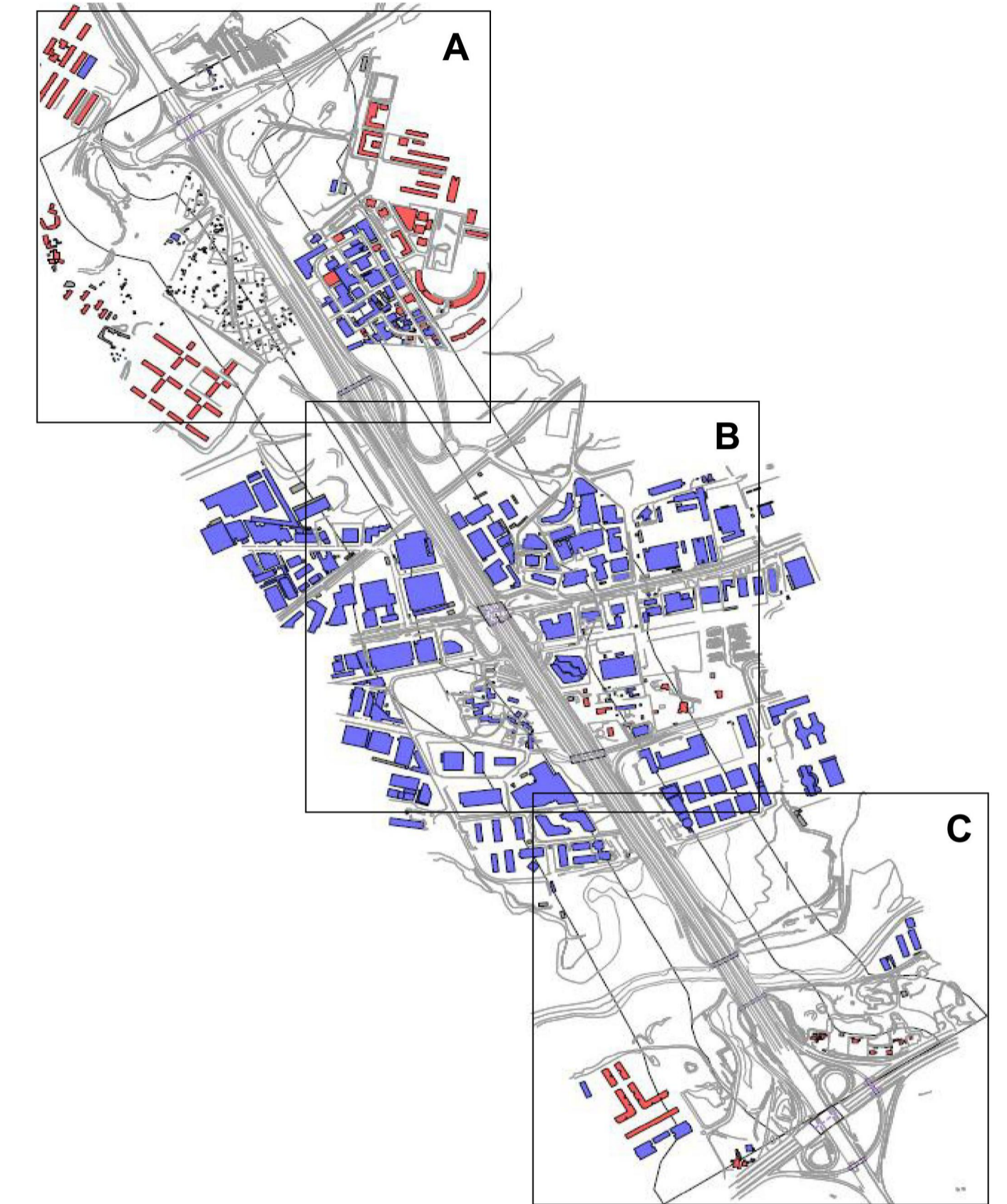
Vista B - AREA CENTRO



Vista C - AREA SUD



- Legenda**
- Edifici abitativi/misti
  - Edifici produttivo/terziario
  - Fabbricati minori
  - Strada CNOSSOS-EU
  - Elemento ponte
  - Fascia A categoria A dPR 142/2004 (100m)
  - Fascia B categoria A dPR 142/2004 (250m)
  - Cartografia
- Livello dB(A)**
- > -35
  - >35-40
  - >40-45
  - >45-50
  - >50-55
  - >55-60
  - >60-65
  - >65-70
  - >70-75
  - >75-80
  - >80-...



**anas** Direzione Progettazione e Realizzazione Lavori

A90 GRANDE RACCORDO ANULARE DI ROMA (G.R.A.)  
Intervento di potenziamento dello svincolo Tiburtina  
1° stralcio funzionale (RM62)

Svincolo Tiburtina: Intervento di potenziamento dallo svincolo "Centrale del Latte" allo svincolo A24  
2ª fase funzionale (RM105)

PROGETTO DEFINITIVO

cod RM 105

PROGETTAZIONE: R.T.I.: PROGIN S.p.A. (capogruppo mandataria)  
CREW Cremonesi Workshop S.r.l. - TECNOSISTEM S.p.A.  
ART Risorse Ambiente Territorio S.r.l. - ECOPLAME S.r.l.

RESPONSABILE INTEGRAZIONE PRESTAZIONI SPECIALISTICHE:  
Dott. Ing. Antonio GRIMALDI (Progin S.p.A.)

PROGETTISTA FIRMATARIO:  
Dott. Ing. Lorenzo INFANTE (Progin S.p.A.)  
Ordine degli Ingegneri della Provincia di Salerno n. 3446

RESPONSABILE STUDIO IMPATTO AMBIENTALE  
Dott. Arch. Salvatore SCOPPETTA (Progin S.p.A.)

IL GEOLOGO:  
Dott. Geol. Giovanni CARRA (ART Ambiente Risorse e Territorio S.r.l.)  
Ordine dei Geologi Regione Emilia Romagna n. 643 A

IL COORDINATORE PER LA SICUREZZA IN FASE DI PROGETTAZIONE:  
Dott. Ing. Michele Curiale (Progin S.p.A.)

VISTO: IL RESPONSABILE DEL PROCEDIMENTO:  
Dott. Ing. Achille DEVITOFRANCESCHI

PROTOCOLLO

DATA

20...

CAPOGRUPPO MANDATARIA:

PROGETTAZIONE  
INFRASTRUTTURE  
PROGIN S.p.A.

Direttore Tecnico:  
Dott. Ing. Lorenzo Infante

MANDANTI:  
CREW  
TECNOSISTEM

Direttore Tecnico:  
Dott. Arch. Claudio TURRINI

Direttore Tecnico:  
Dott. Ing. Andrea AVETA

art  
DIRETTORE TECNICO  
Dott. Ing. Ivo FRESIA

DIRETTORE TECNICO  
Dott. Arch. Pasquale PISANO

STUDIO DI IMPATTO AMBIENTALE  
PARTE PROGETTUALE  
COMPONENTE RUMORE - Livelli di pressione sonora Post Operam - Periodo notturno

CODICE PROGETTO	NOME FILE	REVISIONE	SCALA:		
DP RM105 D20	CODICE ELAB. T00IA03RUMCT04	B			
B	Emissione a seguito istruttoria ANAS	10/2021	Scoppetto Infante		
A	Primo emissione	06/2021	Scoppetto Infante		
REV.	DESCRIZIONE	DATA	REDDATTO	VERIFICATO	APPROVATO