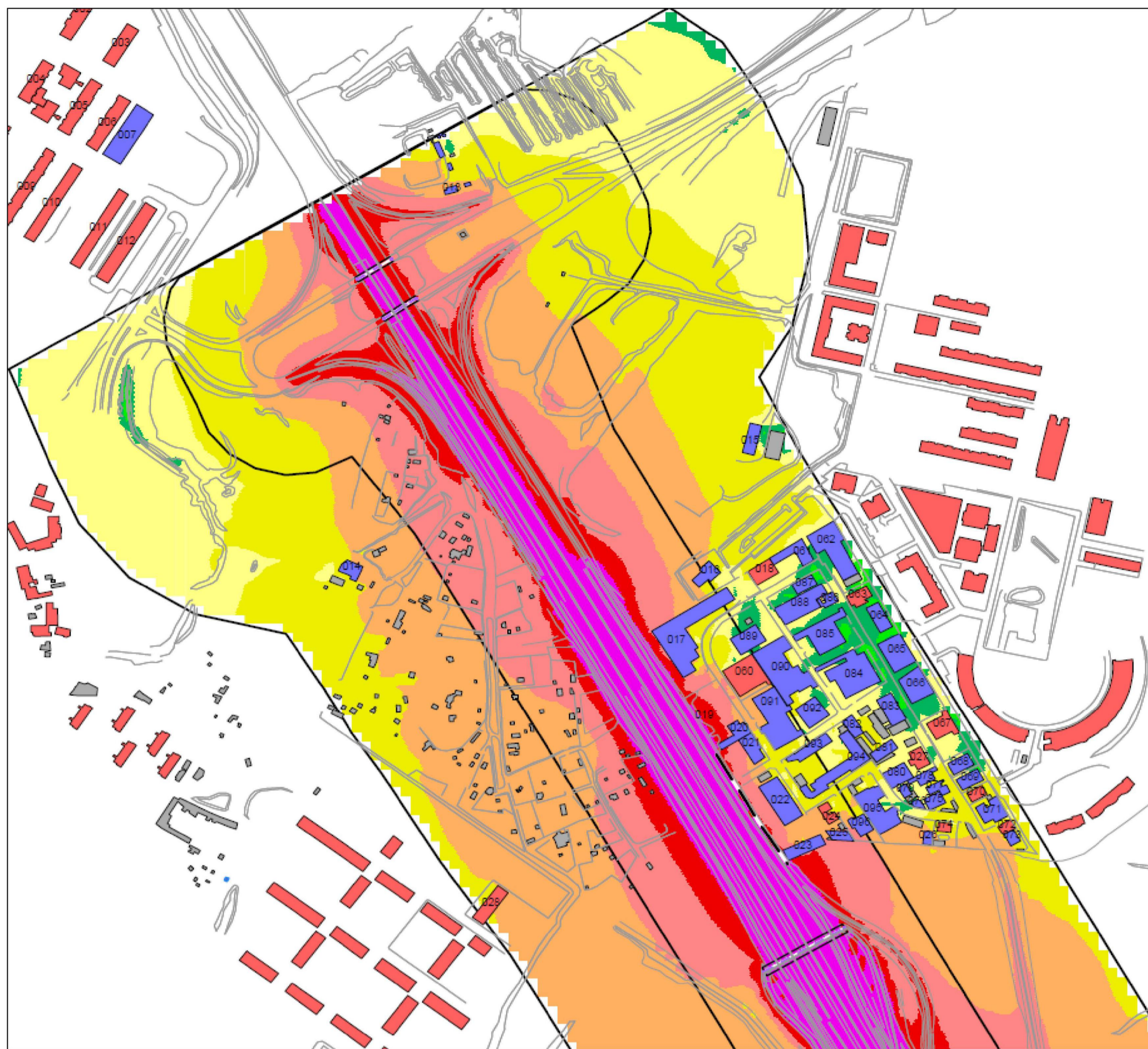
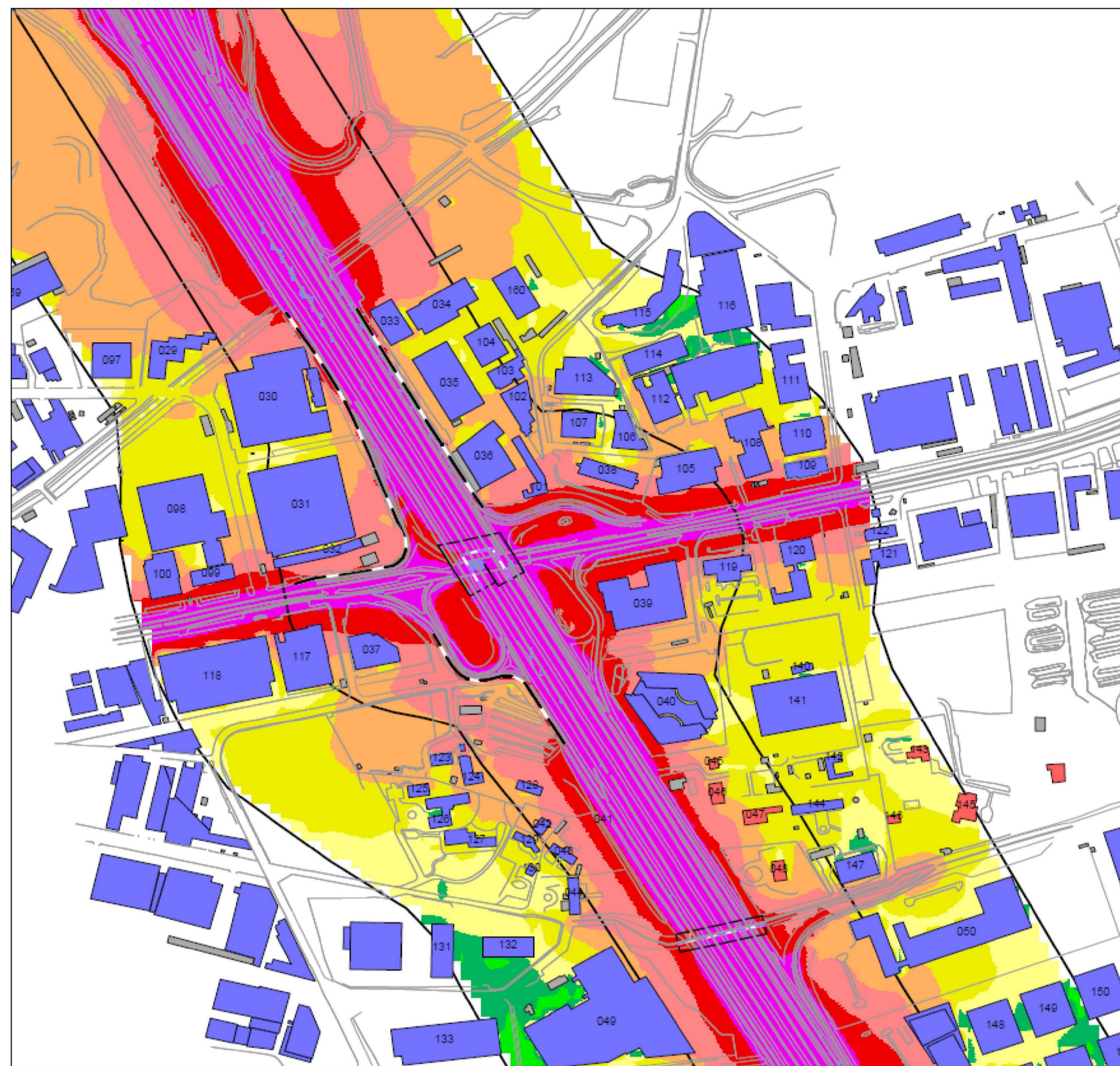


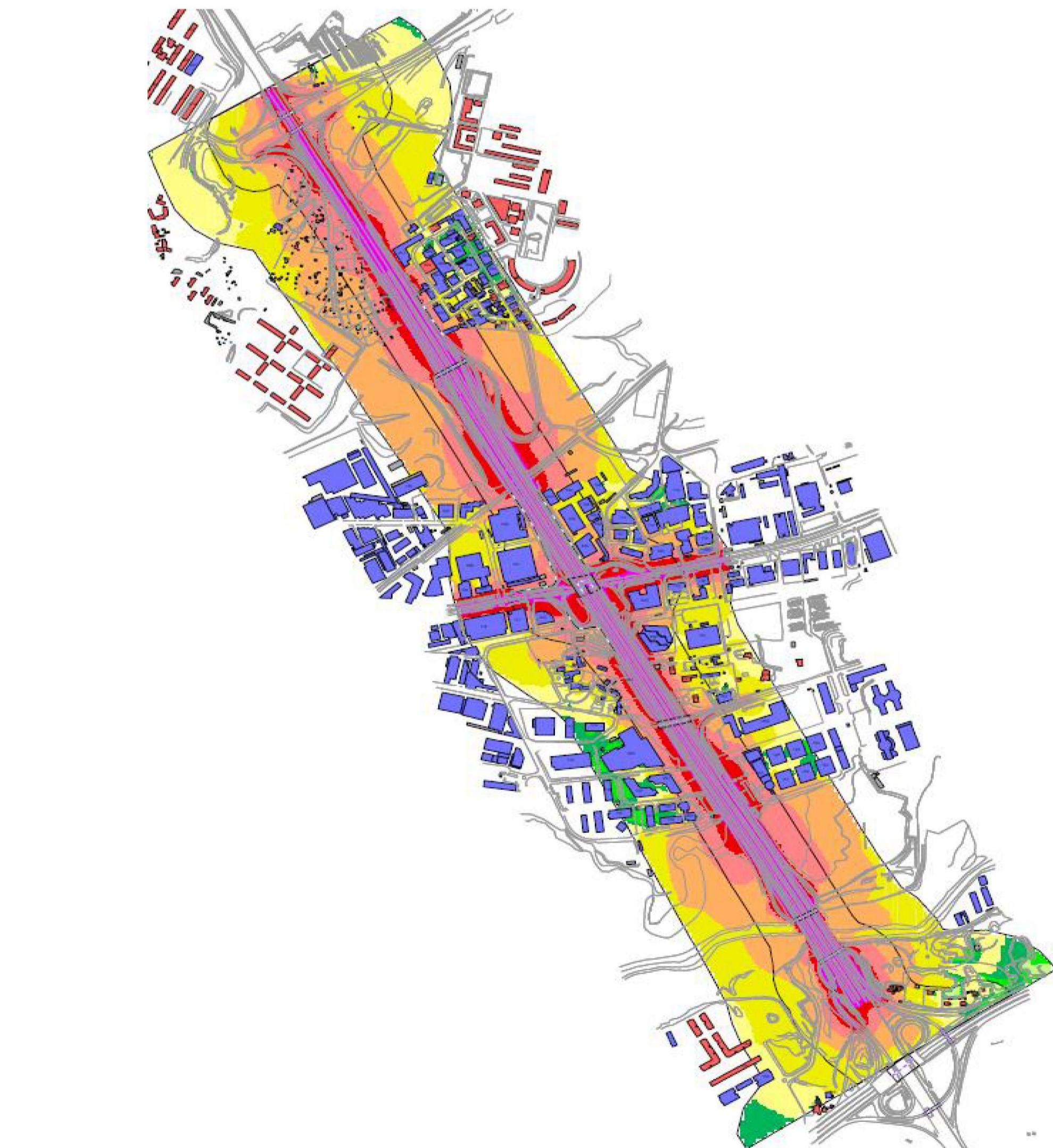
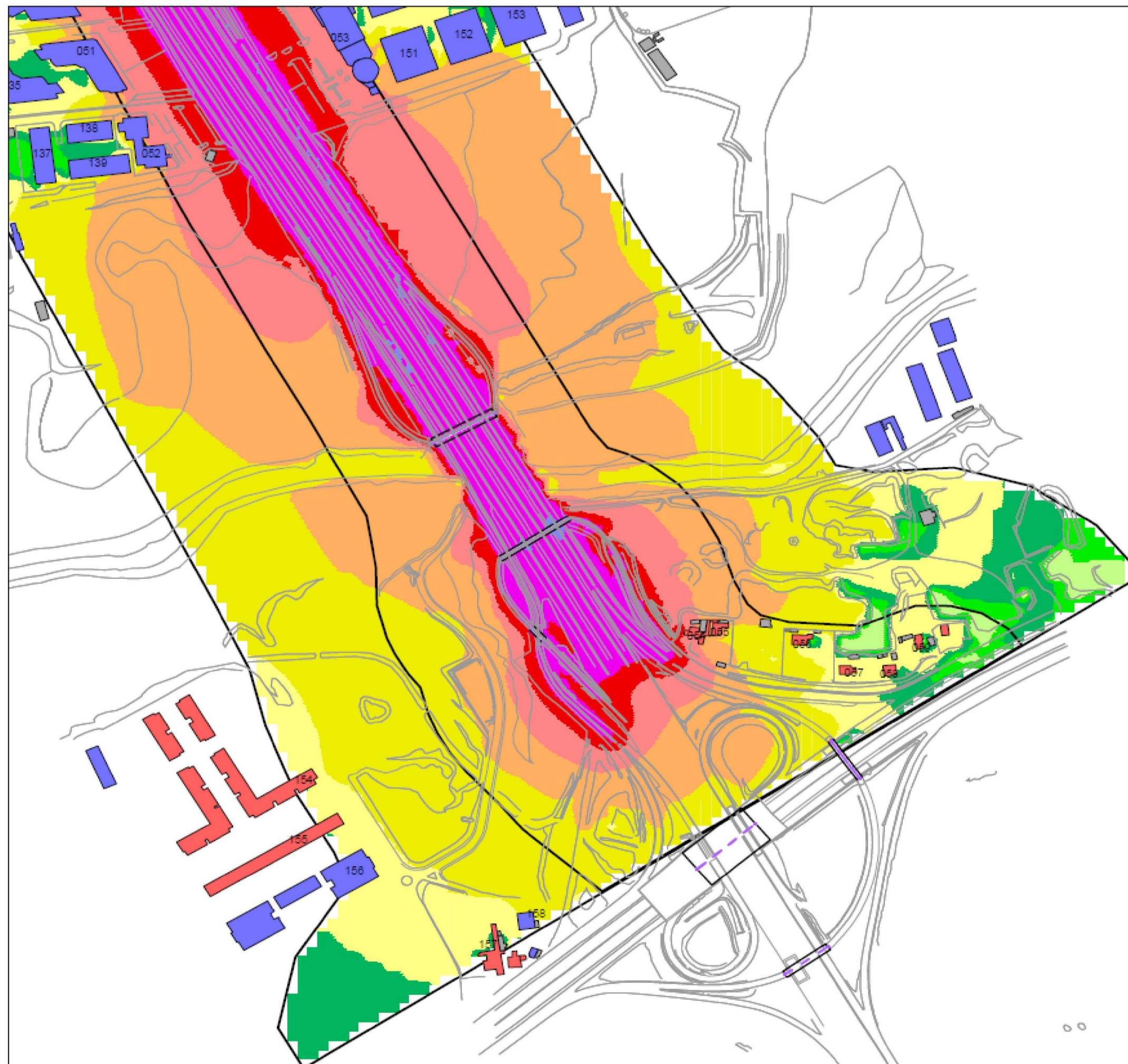
Vista A - AREA NORD



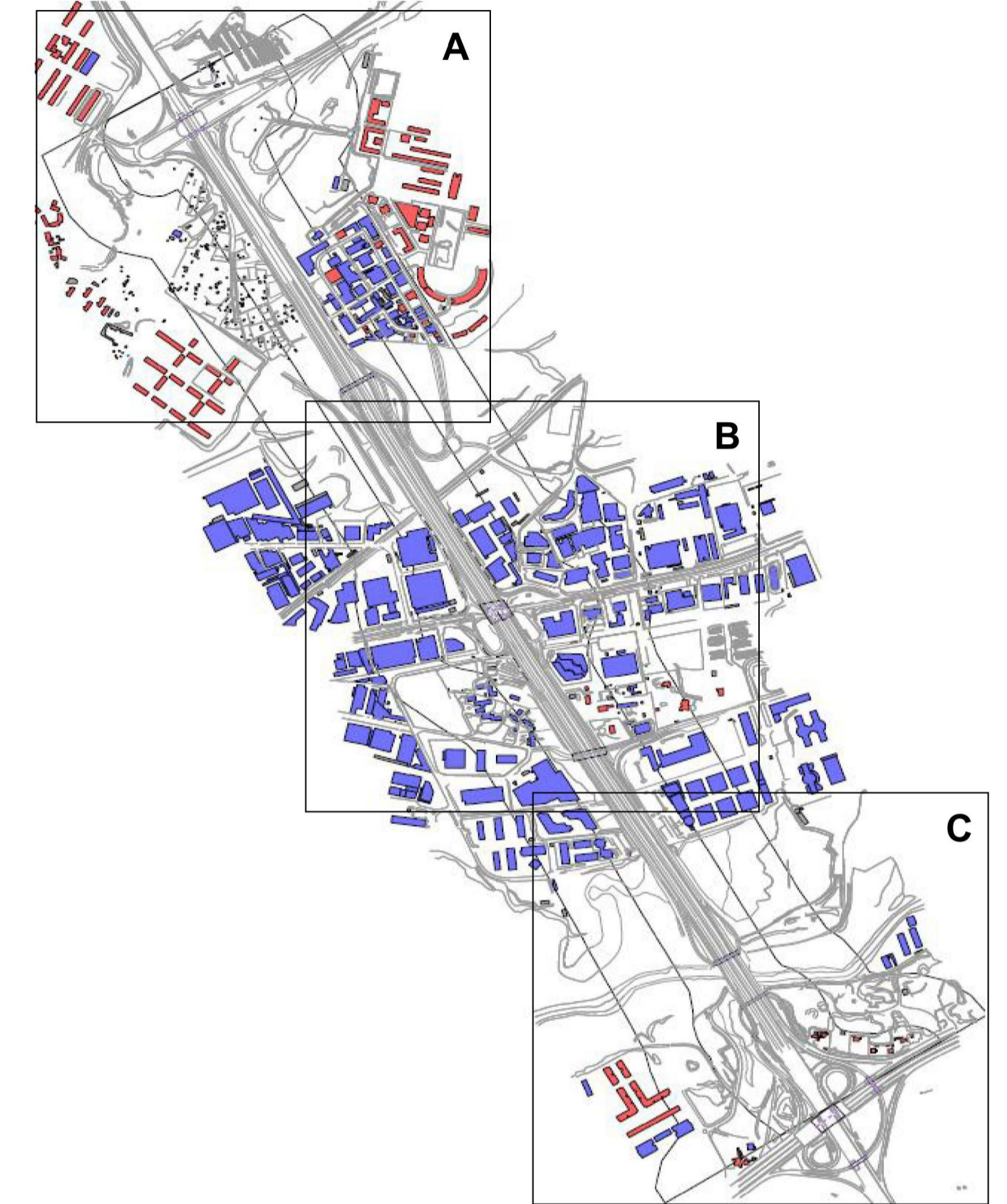
Vista B - AREA CENTRO



Vista C - AREA SUD



- Legenda**
- Edifici abitativi/misti
 - Edifici produttivo/terziario
 - Fabbricati minori
 - Strada CNOSSOS-EU
 - Elemento ponte
 - Opere di mitigazione
 - Fascia A categoria A dPR 142/2004 (100m)
 - Fascia B categoria A dPR 142/2004 (250m)
 - Cartografia
- Livello dB(A)**
- > -35
 - >35-40
 - >40-45
 - >45-50
 - >50-55
 - >55-60
 - >60-65
 - >65-70
 - >70-75
 - >75-80
 - >80...



anas Direzione Progettazione e Realizzazione Lavori

A90 GRANDE RACCORDO ANULARE DI ROMA (G.R.A.)
Intervento di potenziamento dello svincolo Tiburtina
1° stralcio funzionale (RM62)
Svincolo Tiburtina: Intervento di potenziamento dallo svincolo "Centrale del Latte" allo svincolo A24
2ª fase funzionale (RM105)

PROGETTO DEFINITIVO COD RM 105

PROGETTAZIONE: R.T.I.: PROGİN S.p.A. (capogruppo mandataria)
CREW Cremonesi Workshop S.r.l - TECNOSISTEM S.p.A
ART Risorse Ambiente Territorio S.r.l - ECOPLAME S.r.l.

RESPONSABILE INTEGRAZIONE PRESTAZIONI SPECIALISTICHE: Dott. Ing. Antonio GRIMALDI (Progin S.p.A.) PROGETTISTA FIRMATARIO: Dott. Ing. Lorenzo INFANTE (Progin S.p.A.) Ordine degli Ingegneri della Provincia di Salerno n. 3446 RESPONSABILE STUDIO IMPATTO AMBIENTALE: Dott. Arch. Salvatore SCOPPETTA (Progin S.p.A.) IL GEOLOGO: Dott. Geol. Giovanni CARRA (ART Ambiente Risorse e Territorio S.r.l.) Ordine dei Geologi Regione Emilia Romagna n. 643 A IL COORDINATORE PER LA SICUREZZA IN FASE DI PROGETTAZIONE: Dott. Ing. Michele Curiale (Progin S.p.A.) VISTO: IL RESPONSABILE DEL PROCEDIMENTO: Dott. Ing. Achille DEVITOFRANCESCO PROTOCOLLO _____ DATA _____ 20____	CAPOGRUPPO MANDATARIA: PROGİN S.p.A. MANDANTI: CREW Cremonesi Workshop S.r.l. TECNOSISTEM S.p.A. art ECOPLAME S.r.l.	Direttore Tecnico: Dott. Ing. Lorenzo INFANTE Direttore Tecnico: Dott. Arch. Claudio TURRINI Direttore Tecnico: Dott. Ing. Andrea AVETA Direttore Tecnico: Dott. Ing. Ivo FRESIA Direttore Tecnico: Dott. Arch. Pasquale PISANO
--	--	--

STUDIO DI IMPATTO AMBIENTALE
PARTE PROGETTUALE
COMPONENTE RUMORE - Livelli di pressione sonora Post Operam con mitigazioni - Periodo diurno

CODICE PROGETTO	NOME FILE	REVISIONE	SCALA:
DP RM105 D20	CODICE ELAB.: T00IA03RUMCT05	B	
B	Emissione a seguito istruttoria ANAS	10/2021	Scoppetto Infante
A	Primo emissione	06/2021	Scoppetto Infante
REV.	DESCRIZIONE	DATA	REDDATTO VERIFICATO APPROVATO