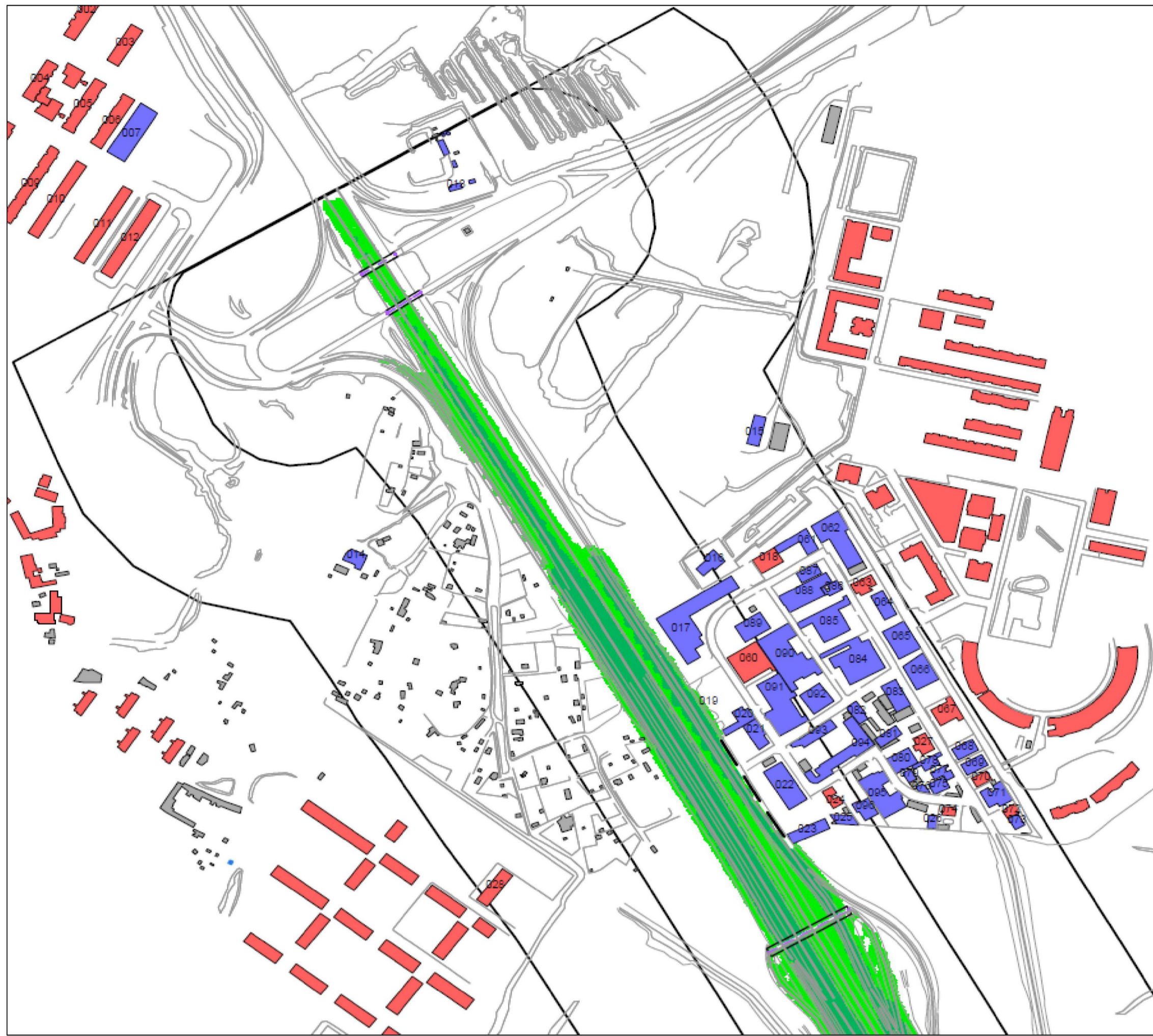


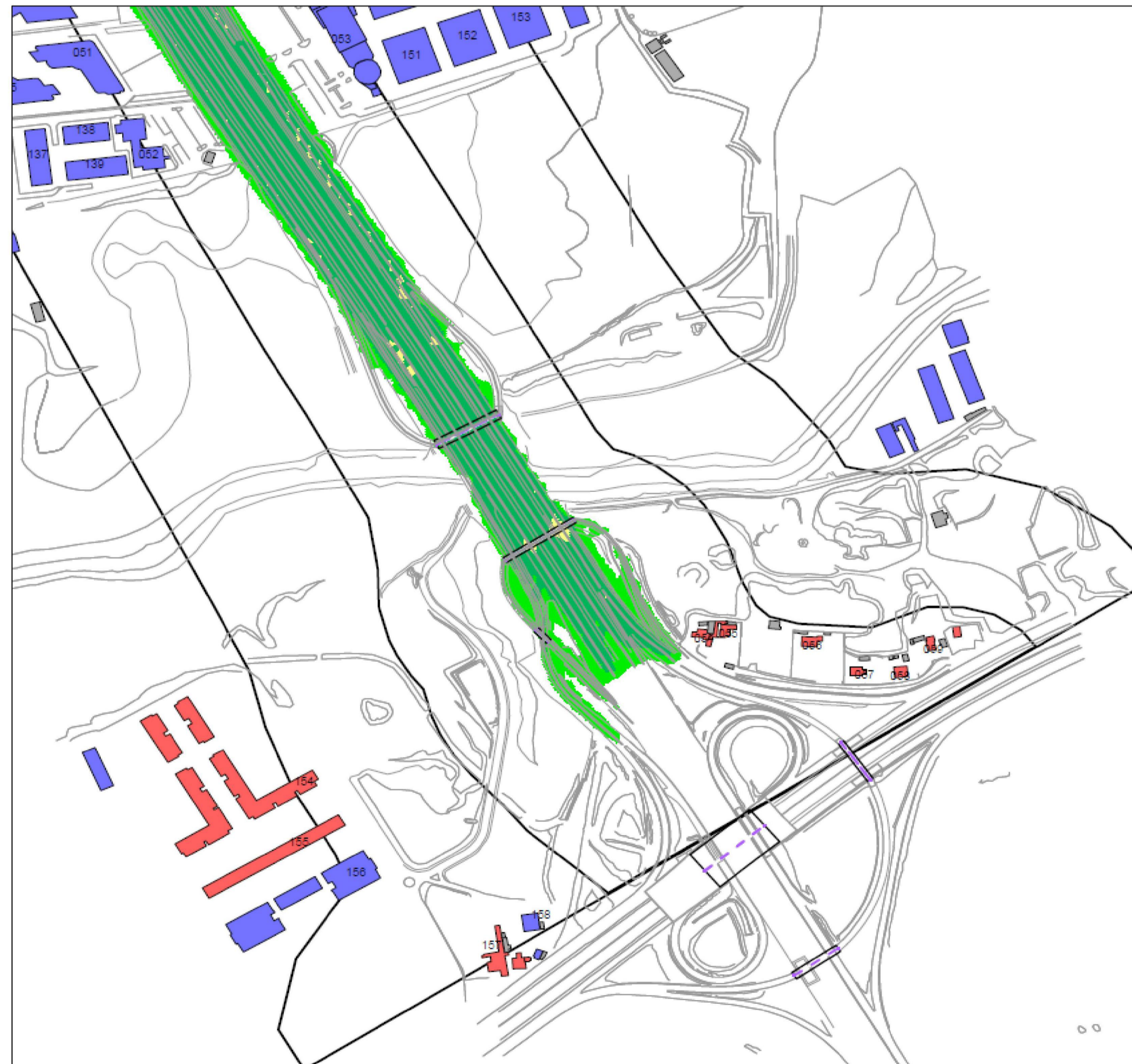
Vista A - AREA NORD



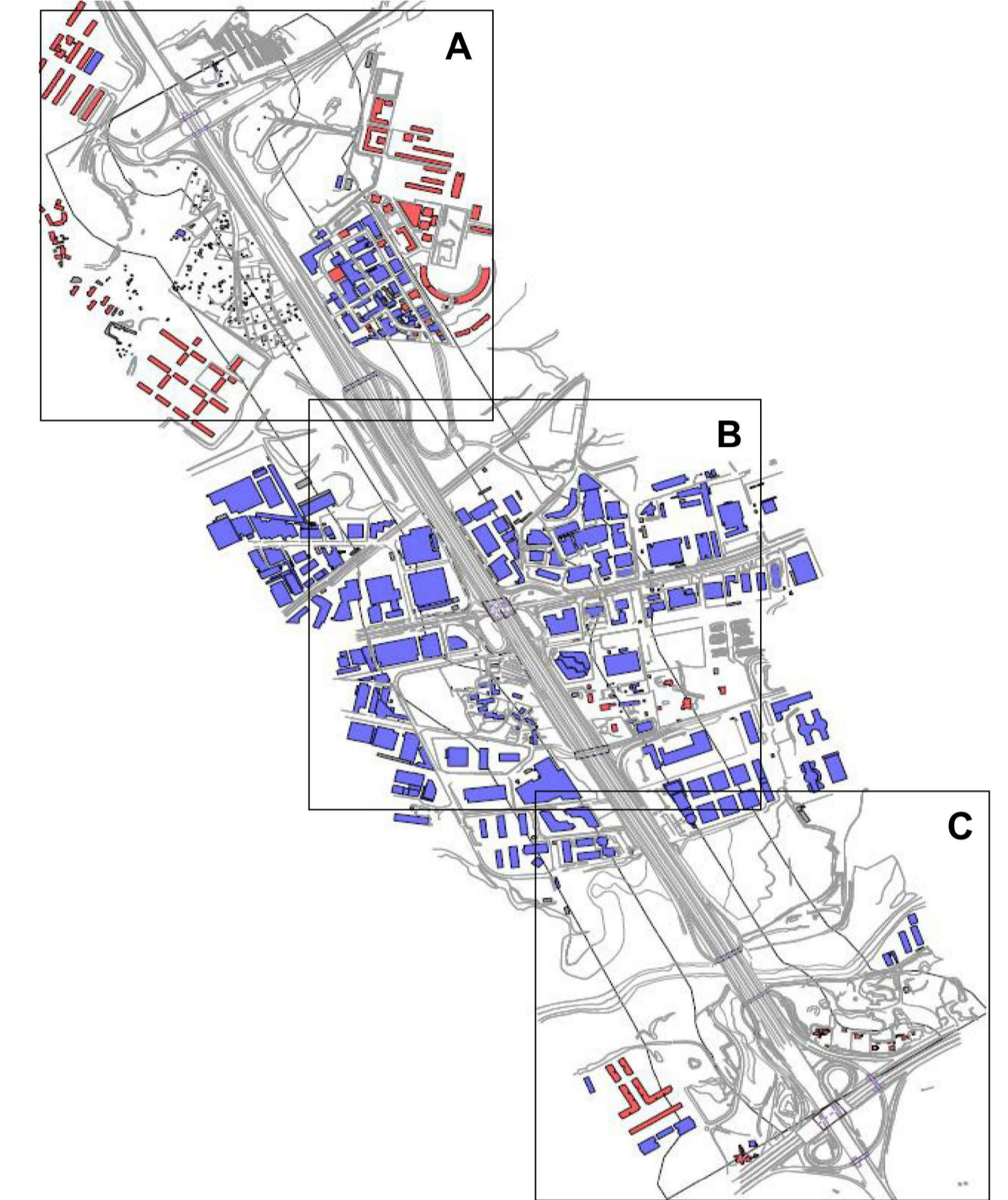
Vista B - AREA CENTRO



Vista C - AREA SUD



- Legenda**
- Edifici abitativi/misti
 - Edifici produttivi/terziario
 - Fabbricati minori
 - Strada CNOSSOS-EU
 - Elemento ponte
 - Opere di mitigazione
 - Fascia A categoria A dPR 142/2004 (100m)
 - Fascia B categoria A dPR 142/2004 (250m)
 - Cartografia
- Livello dB(A)**
- >...- 0.0
 - > 0.0- 2.5
 - > 2.5- 5.0
 - > 5.0- 7.5
 - > 7.5- 10.0
 - > 10.0- 12.5
 - > 12.5- 15.0
 - > 15.0- 17.5
 - > 17.5- 20.0
 - > 20.0- 22.5
 - > 22.5- ...



anas Direzione Progettazione e Realizzazione Lavori

A90 GRANDE RACCORDO ANULARE DI ROMA (G.R.A.)
Intervento di potenziamento dello svincolo Tiburtina
1° stralcio funzionale (RM62)
Svincolo Tiburtina: Intervento di potenziamento dallo svincolo "Centrale del Latte" allo svincolo A24
2° fase funzionale (RM105)

PROGETTO DEFINITIVO COD RM 105

PROGETTAZIONE: R.T.I.: PROGIN S.p.A. (capogruppo mandataria)
CREW Cremonesi Workshop S.r.l - TECNOSYSTEM S.p.A
ART Risorse Ambiente Territorio S.r.l - ECOPLAME S.r.l.

RESPONSABILE INTEGRAZIONE PRESTAZIONI SPECIALISTICHE: Dott. Ing. Antonio GRIMALDI (Progin S.p.A.) PROGETTISTA FIRMATARIO: Dott. Ing. Lorenzo INFANTE (Progin S.p.A.) Ordine degli Ingegneri della Provincia di Salerno n. 3446 RESPONSABILE STUDIO IMPATTO AMBIENTALE: Dott. Arch. Salvatore SCOPPETTA (Progin S.p.A.) IL GEOLOGO: Dott. Geol. Giovanni CARRA (ART Ambiente Risorse e Territorio S.r.l.) Ordine dei Geologi Regione Emilia Romagna n. 643 A IL COORDINATORE PER LA SICUREZZA IN FASE DI PROGETTAZIONE: Dott. Ing. Michele Curiale (Progin S.p.A.) VISTO: IL RESPONSABILE DEL PROCEDIMENTO: Dott. Ing. Achille DEVITOFRANCESCHI PROTOCOLLO _____ DATA _____ 20____	CAPOGRUPPO MANDATARIA: PROGETTAZIONE INFRASTRUTTURE PROGIN S.p.A. MANDANTI: IL CREW Direzione Tecnica: Dott. Arch. Claudio TURRINI IL TECNOSYSTEM Direzione Tecnica: Dott. Ing. Andrea AVETA IL art Direzione Tecnica: Dott. Ing. Ivo FRESIA IL ECOPLAME Direzione Tecnica: Dott. Arch. Pasquale PISANO
---	---

STUDIO DI IMPATTO AMBIENTALE
PARTE PROGETTUALE
COMPONENTE RUMORE - Mappa dei conflitti Post Operam con mitigazioni - Periodo diurno

CODICE PROGETTO	NOME FILE	REVISIONE	SCALA:		
DP RM105 D20	CODICE ELAB.: T001A03RUMCT07	B			
B	Emissione a seguito istruttoria ANAS	10/2021	Scoppetto Infante		
A	Primo emissione	06/2021	Scoppetto Infante		
REV.	DESCRIZIONE	DATA	REDDATTO	VERIFICATO	APPROVATO