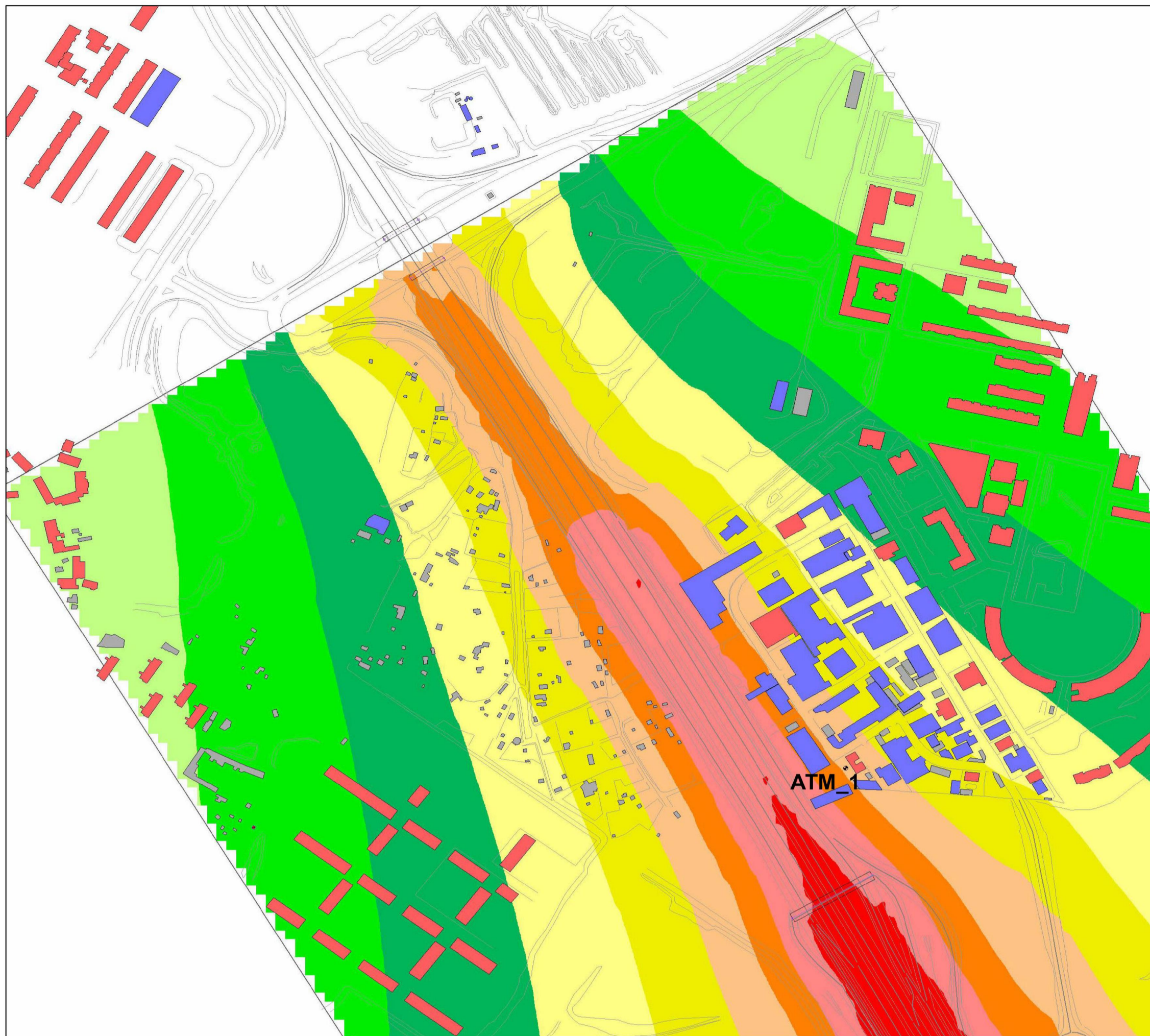
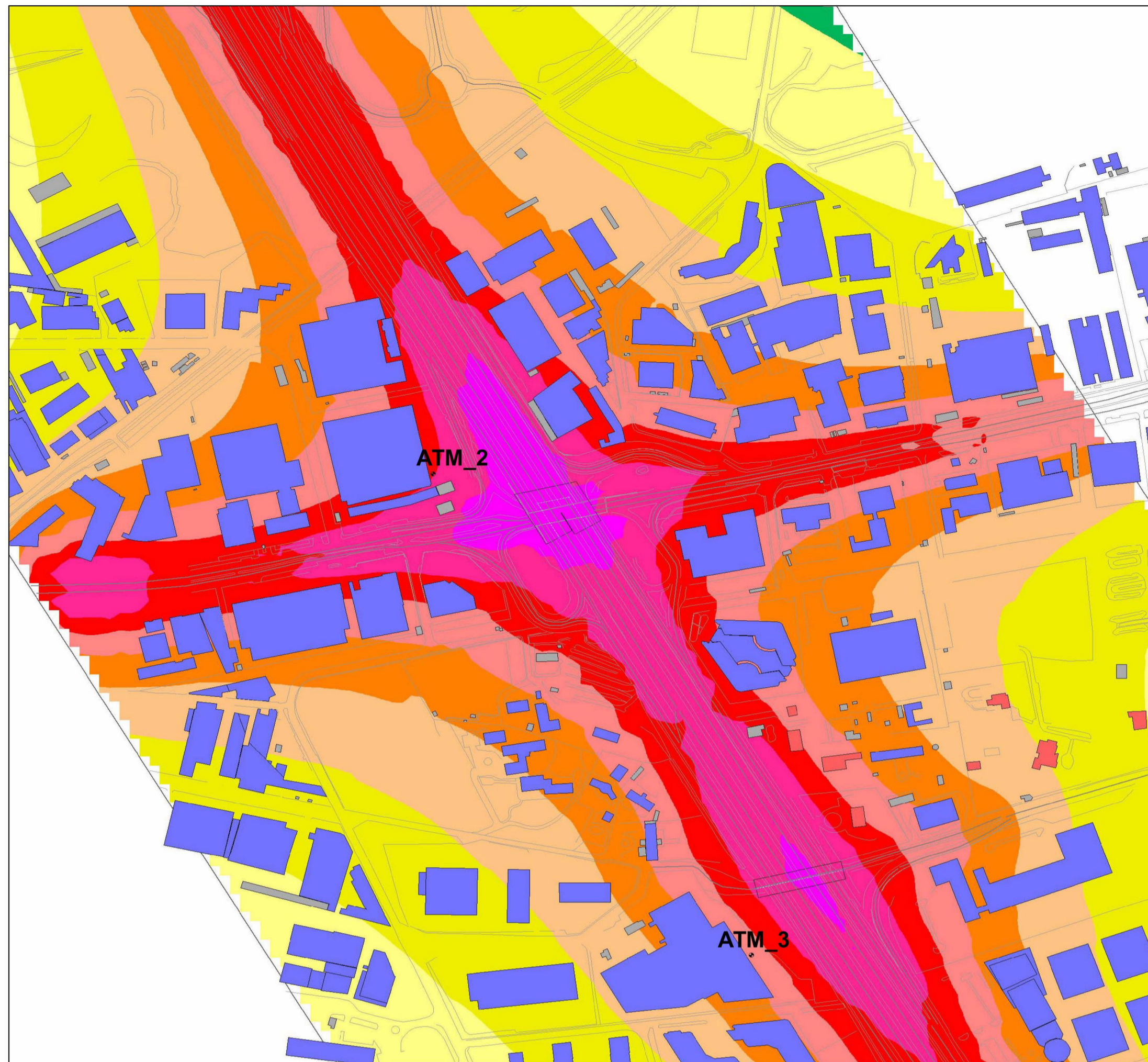


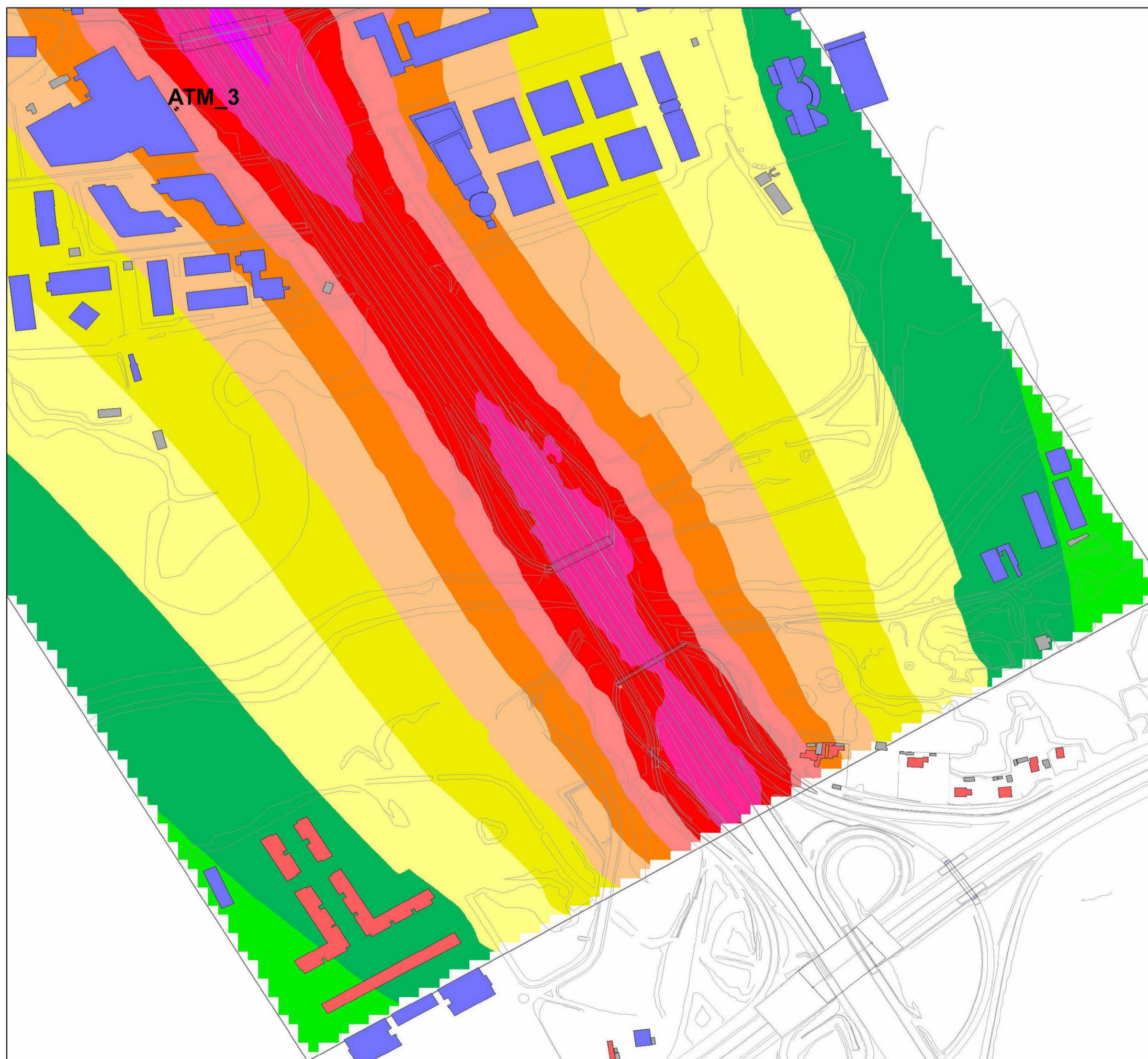
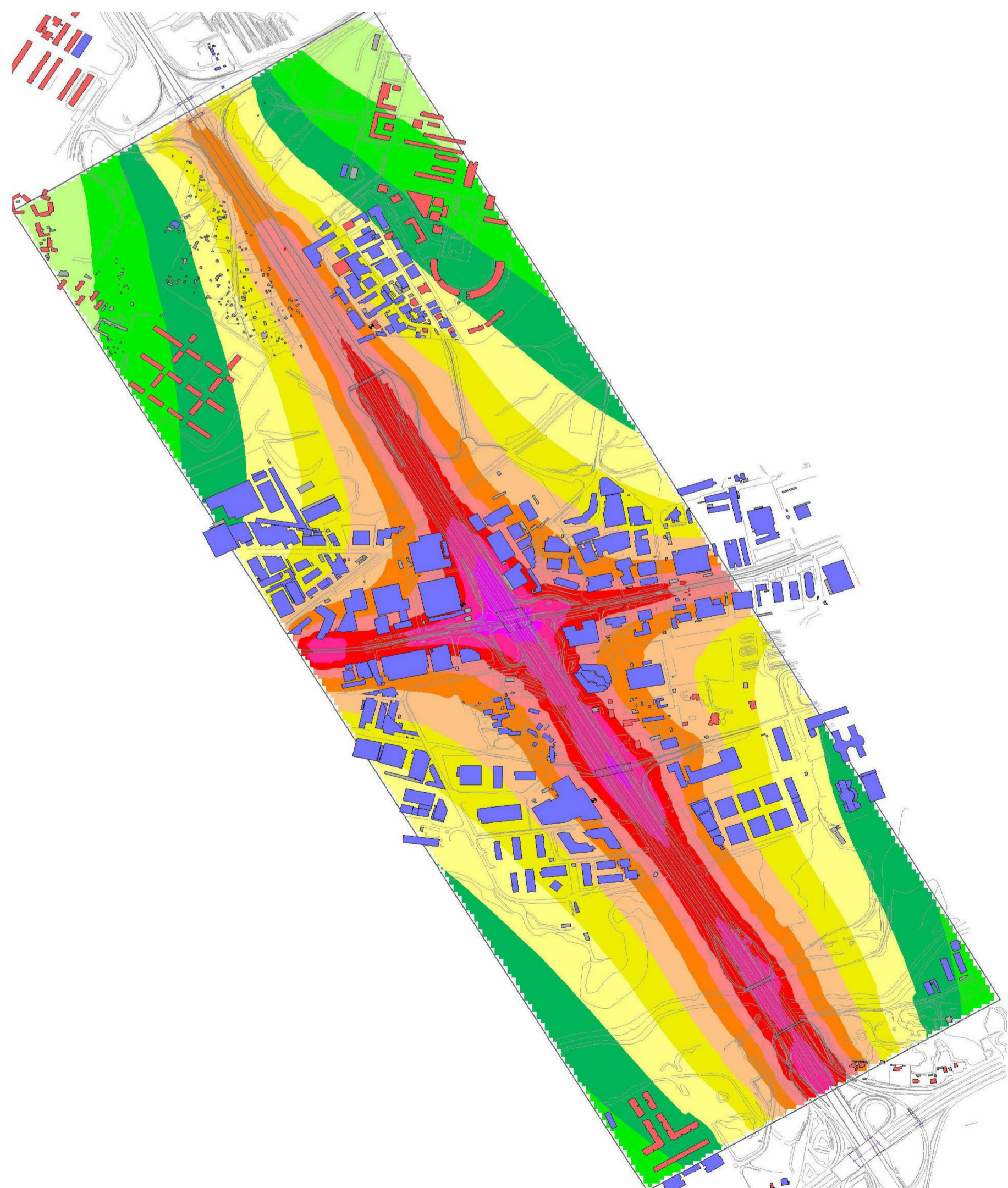
Vista A - AREA NORD



Vista B - AREA CENTRO



Vista C - AREA SUD



Legenda

- Edifici abitativi/misti
- Edifici produttivo/terziario
- Fabbricati minori
- Strada
- Elemento ponte
- Cartografia
- Postazione calcolo puntuale
- Area in analisi (ampiezza circa 500m per lato)

- I2Z CO
massa conc.
($\mu\text{g}/\text{m}^3$)
- >- 305
 - > 305- 427
 - > 427- 598
 - > 598- 837
 - > 837- 1171
 - > 1171- 1640
 - > 1640- 2296
 - > 2296- 3214
 - > 3214- 4500
 - > 4500- 6300
 - > 6300- 8820
 - > 8820-.....



Direzione Progettazione e Realizzazione Lavori

A90 GRANDE RACCORDO ANULARE DI ROMA (G.R.A.)
Intervento di potenziamento dello svincolo Tiburtina
1° stralcio funzionale (RM62)

Svincolo Tiburtina: Intervento di potenziamento dallo svincolo "Centrale del Latte" allo svincolo A24
2ª fase funzionale (RM105)

PROGETTO DEFINITIVO

CODRM 105

PROGETTAZIONE: R.T.I.: PROGİN S.p.A. (capogruppo mandataria)
CREW Cremonesi Workshop S.r.l - TECNOSISTEM S.p.A
ART Risorse Ambiente Territorio S.r.l - ECOPLAME S.r.l.

RESPONSABILE INTEGRAZIONE PRESTAZIONI SPECIALISTICHE:
Dot. Ing. Antonio GRIMALDI (ProgİN S.p.A.)

PROGETTISTA FIRMATARIO:
Dot. Ing. Lorenzo INFANTE (ProgİN S.p.A.)
Ordine degli Ingegneri della Provincia di Salerno n. 3446

RESPONSABILE STUDIO IMPATTO AMBIENTALE
Dot. Arch. Salvatore SCOPPETTA (ProgİN S.p.A.)

IL GEOLOGO:
Dot. Geol. Giovanni CARRA (ART Ambiente Risorse e Territorio S.r.l.)
Ordine dei Geologi Regione Emilia Romagna n. 643 A

IL COORDINATORE PER LA SICUREZZA IN FASE DI PROGETTAZIONE:
Dot. Ing. Michele Curiale (ProgİN S.p.A.)

VISTO: IL RESPONSABILE DEL PROCEDIMENTO:
Dot. Ing. Achille DEVITOFRANCESCO

PROTOCOLLO DATA 20...

CAPOGRUPPO MANDATARIA:

PROGİN S.p.A. Direttore Tecnico:
Dot. Ing. Lorenzo INFANTE

MANDANTI:

CREW Cremonesi Workshop S.r.l. Direttore Tecnico:
Dot. Arch. Claudio TURRINI

TECNOSISTEM S.p.A. Direttore Tecnico:
Dot. Ing. Andrea AVETA

art Direttore Tecnico:
Dot. Ing. Ivo FRESIA

ECOPLAME ambiente e paesaggio Direttore Tecnico:
Dot. Arch. Pasquale PISANO

STUDIO DI IMPATTO AMBIENTALE
PARTE PROGETTUALE
COMPONENTE ATMOSFERA - Concentrazioni monossido di carbonio (CO) Post Operam

CODICE PROGETTO	NOME FILE	REVISIONE	SCALA:
DP RM105 D20	CODICE ELAB. T00IA03ATMCT08	B	
B	Emissione a seguito istruttoria ANAS	10/2021	Scoppetto Infante
A	Primo emissione	06/2021	Scoppetto Infante
REV.	DESCRIZIONE	DATA	REDDATTO VERIFICATO APPROVATO