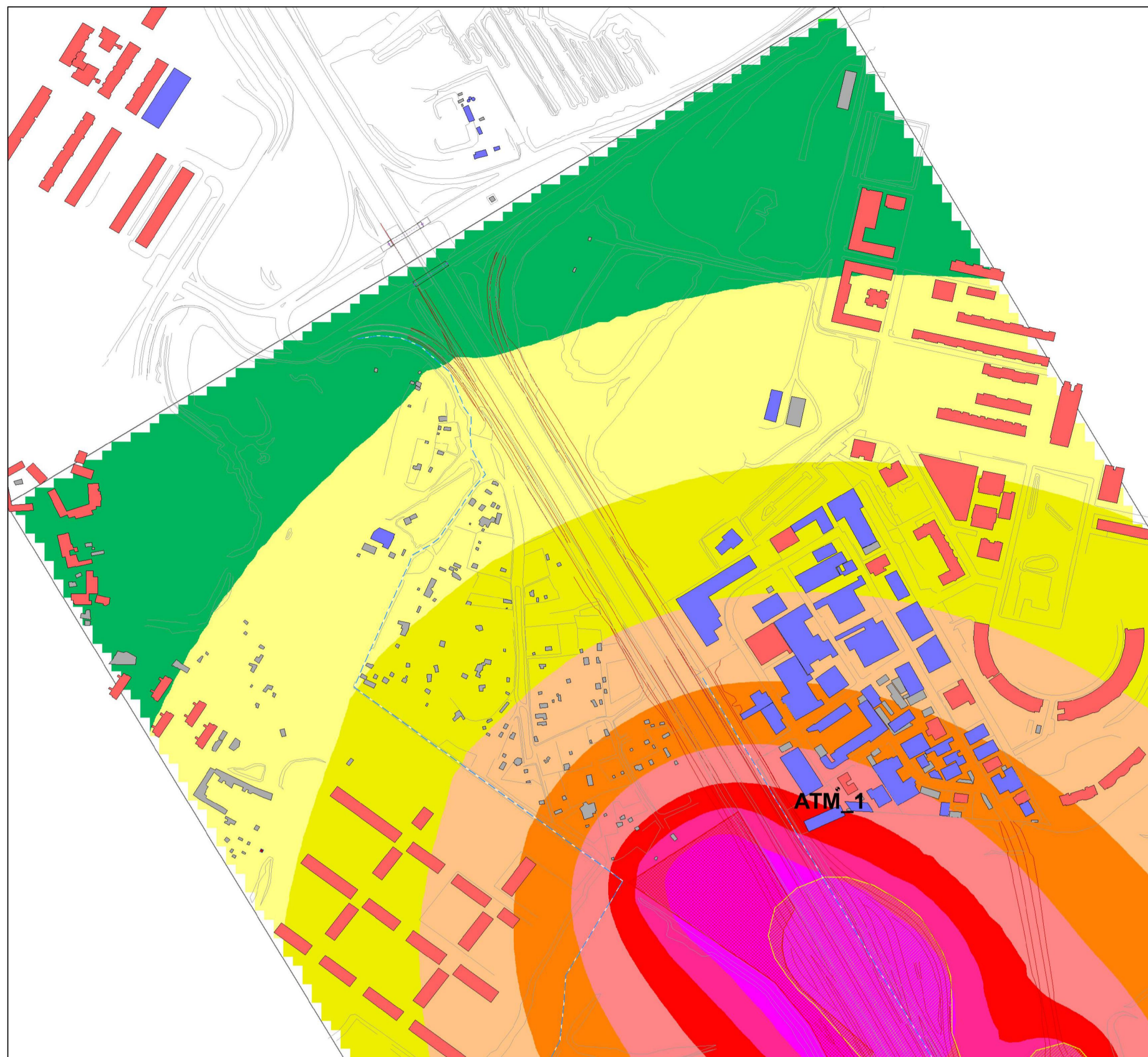
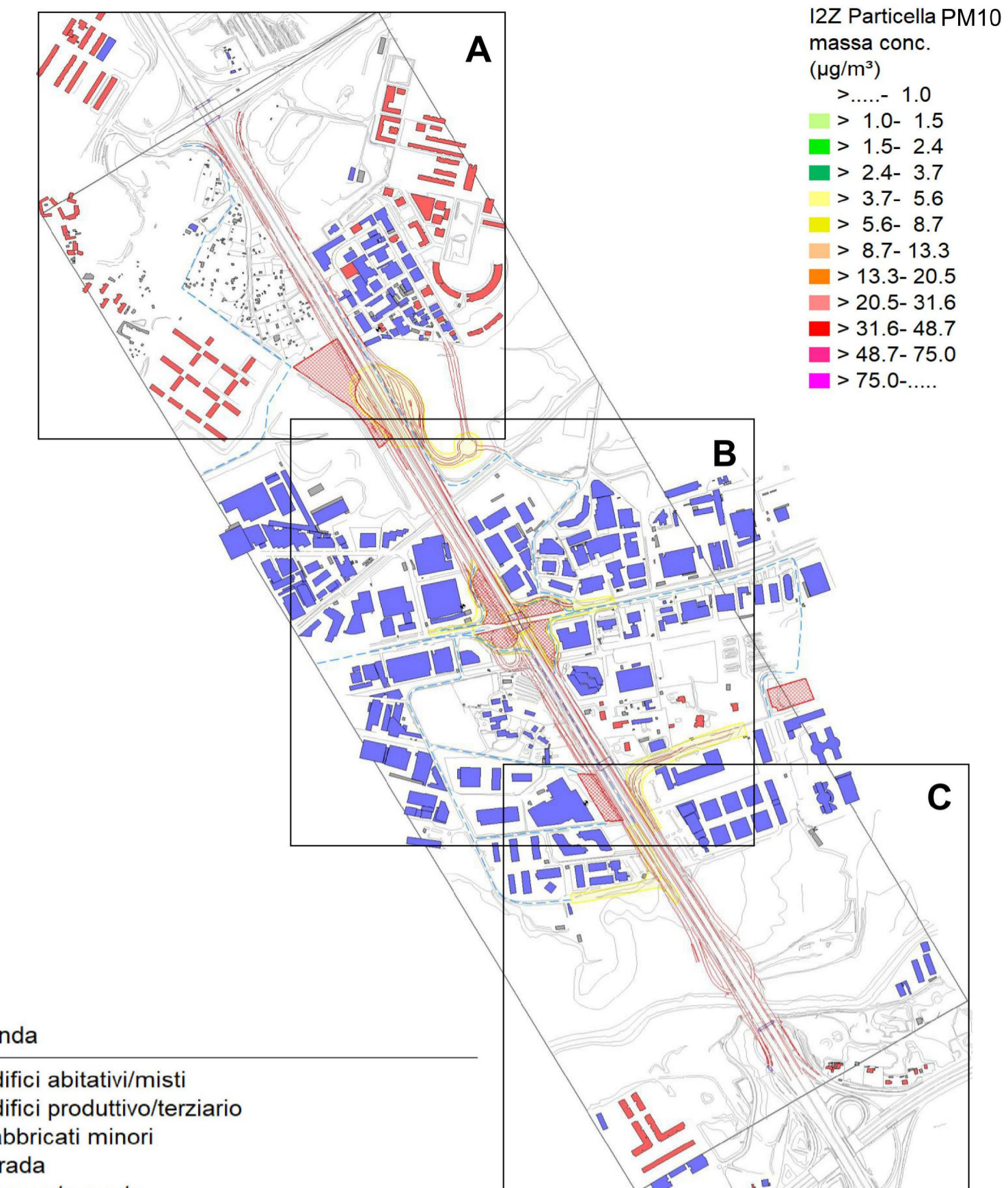
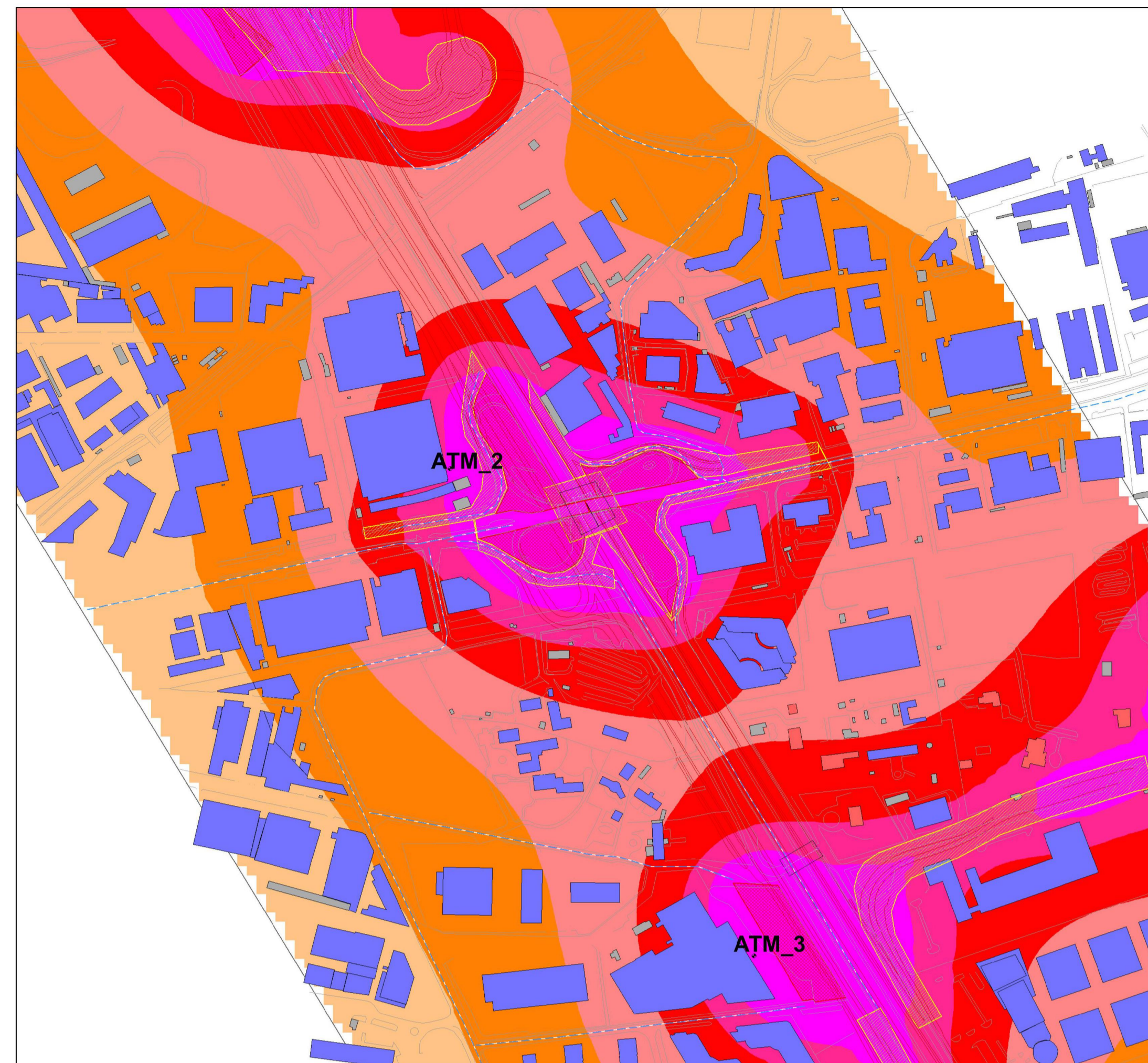


Vista A - AREA NORD



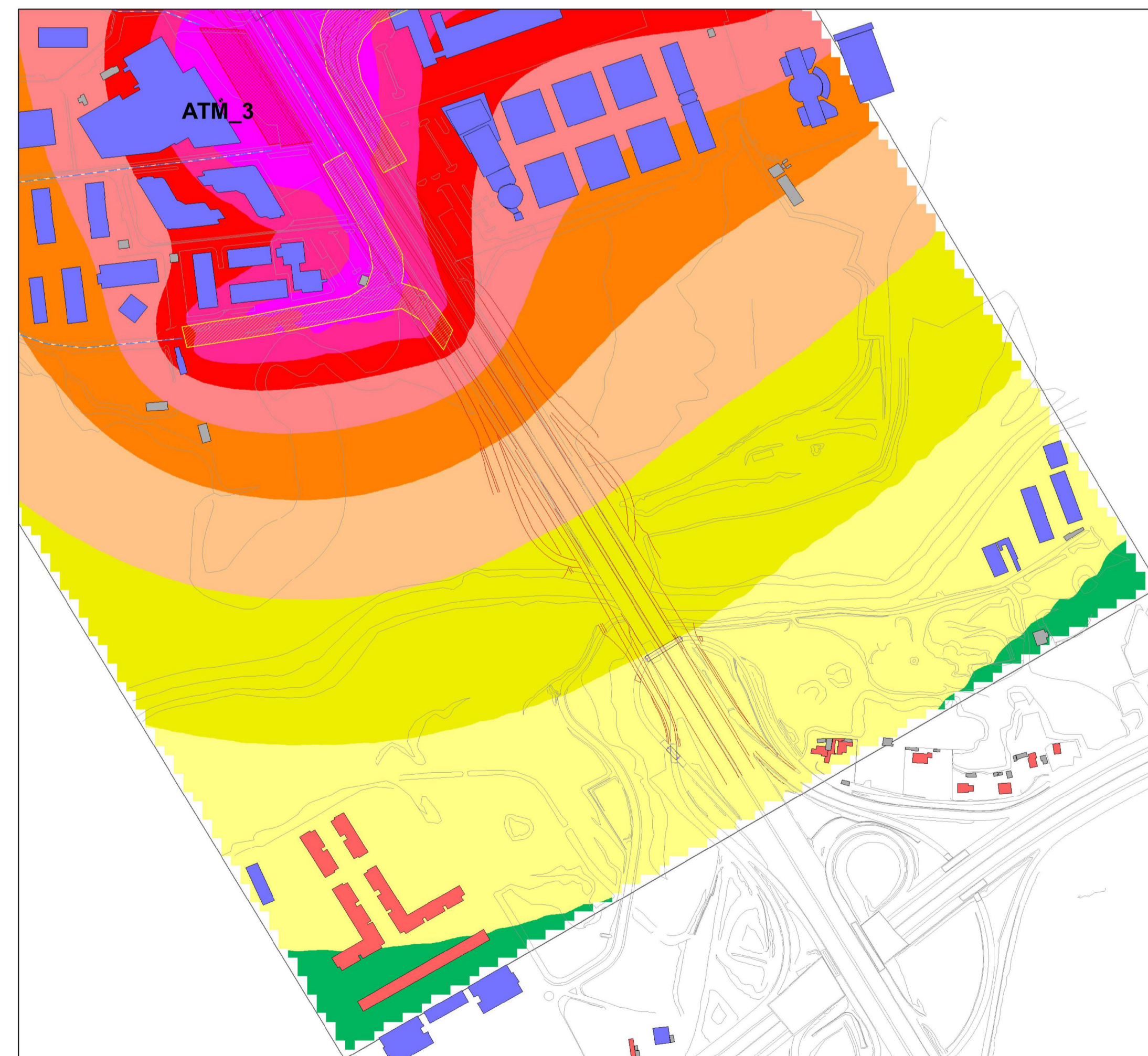
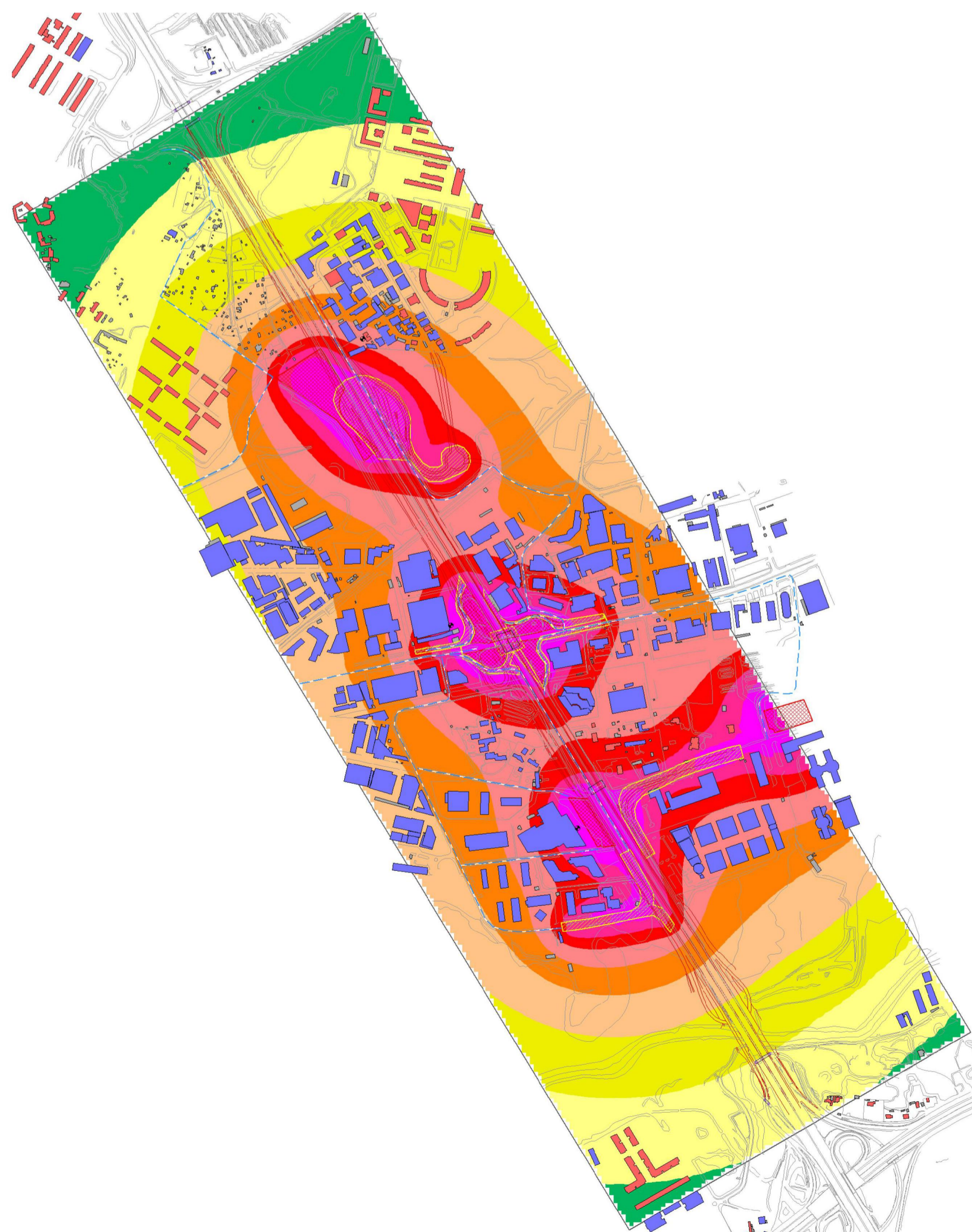
Vista B - AREA CENTRO




Legenda

- Edifici abitativi/misti
- Edifici produttivo/terziario
- Fabbricati minori
- Strada
- Elemento ponte
- Cartografia
- Postazione calcolo puntuale
- Area in analisi (ampiezza circa 500m per lato)
- Percorsi mezzi di cantiere su viabilità ordinaria
- Cantieri fissi
- Cantieri mobili
- Planimetria progetto

Vista C - AREA SUD



 Direzione Progettazione e Realizzazione Lavori			
A90 GRANDE RACCORDO ANULARE DI ROMA (G.R.A.) Intervento di potenziamento dello svincolo Tiburtina 1° stralcio funzionale (RM62)			
Svincolo Tiburtina: Intervento di potenziamento dallo svincolo "Centrale del Latte" allo svincolo A24 2ª fase funzionale (RM105)			
PROGETTO DEFINITIVO			COD RM 105
PROGETTAZIONE: R.T.I.: PROGİN S.p.A. (capogruppo mandataria) CREW Cremonesi Workshop S.r.l - TECNOSISTEM S.p.A ART Risorse Ambiente Territorio S.r.l - ECOPLAME S.r.l.			
RESPONSABILE INTEGRAZIONE PRESTAZIONI SPECIALISTICHE: Dott. Ing. Antonio GRIMALDI (Progin S.p.A.)		CAPOGRUPPO MANDATARIA: PROGİN S.p.A. Direttore Tecnico: Dott. Ing. Lorenzo INFANTE	
PROGETTISTA FIRMATARIO: Dott. Ing. Lorenzo INFANTE (Progin S.p.A.) Ordine degli Ingegneri della Provincia di Salerno n. 3446		MANDANTI: CREW Cremonesi Workshop S.r.l. Direttore Tecnico: Dott. Arch. Claudio TURRINI	
RESPONSABILE STUDIO IMPATTO AMBIENTALE Dott. Arch. Salvatore SCOPPETTA (Progin S.p.A.)		TECNOSISTEM S.p.A. Direttore Tecnico: Dott. Ing. Andrea AVETA	
IL GEOLOGO: Dott. Geol. Giovanni CARRA (ART Ambiente Risorse e Territorio S.r.l.) Ordine dei Geologi Regione Emilia Romagna n. 643 A		art Direttore Tecnico: Dott. Ing. Ivo FRESIA	
IL COORDINATORE PER LA SICUREZZA IN FASE DI PROGETTAZIONE: Dott. Ing. Michele Curiale (Progin S.p.A.)		ECOPLAME ambiente e paesaggio Direttore Tecnico: Dott. Arch. Pasquale PISANO	
VISTO: IL RESPONSABILE DEL PROCEDIMENTO: Dott. Ing. Achille DEVITOFRANCESCHI			
PROTOCOLLO	DATA _____ 20__		
STUDIO DI IMPATTO AMBIENTALE PARTE PROGETTUALE COMPONENTE ATMOSFERA - Concentrazioni particolato (PM10) in corso d'opera - I stralcio			
CODICE PROGETTO	NOME FILE	REVISIONE	SCALA:
DP RM105 D20	CODICE ELAB. T00IA03ATMCT11	A	
A	Primo emissione	10/2021	Scoppetto Infante
REV.	DESCRIZIONE	DATA	REDDATTO VERIFICATO APPROVATO