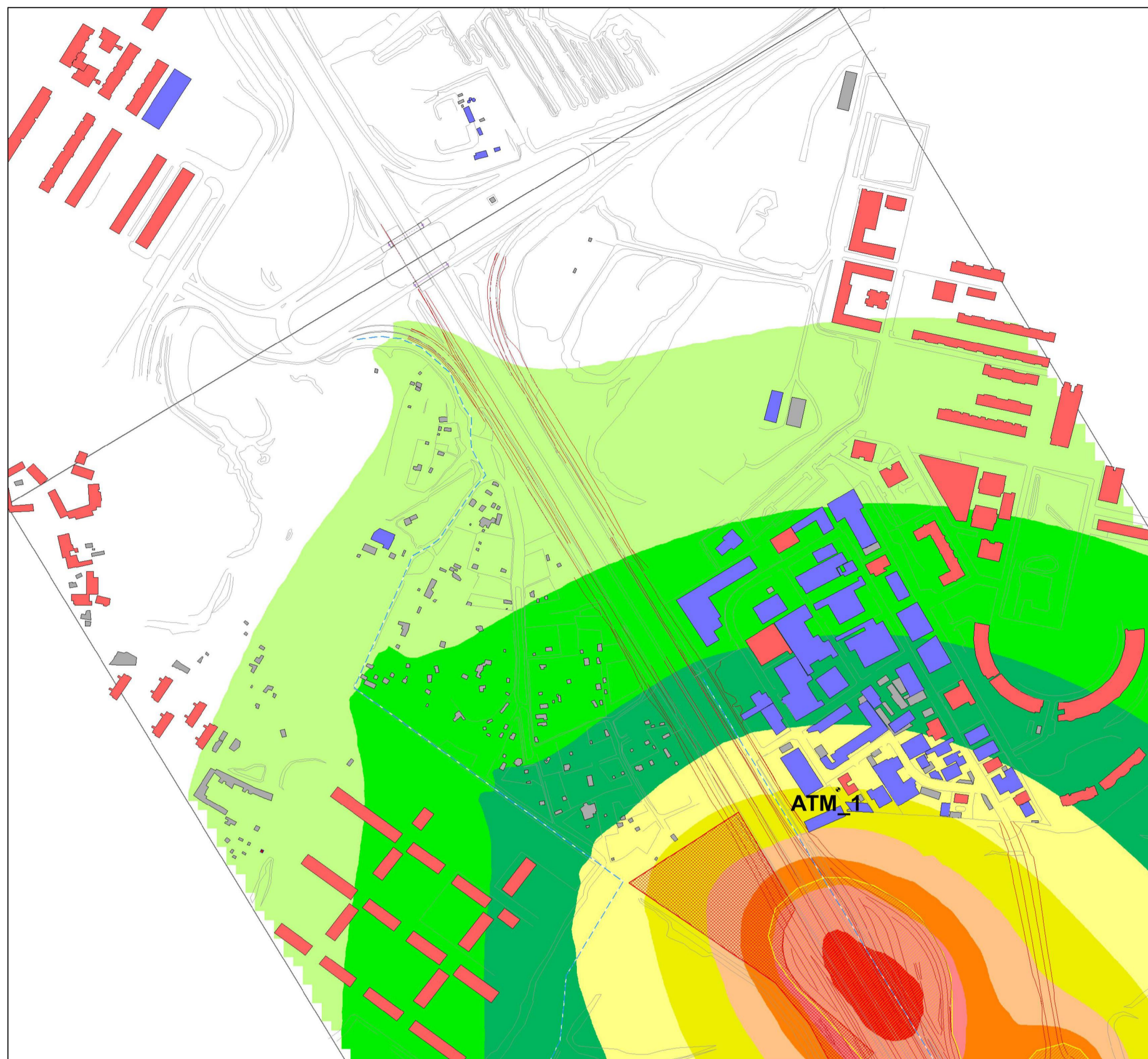
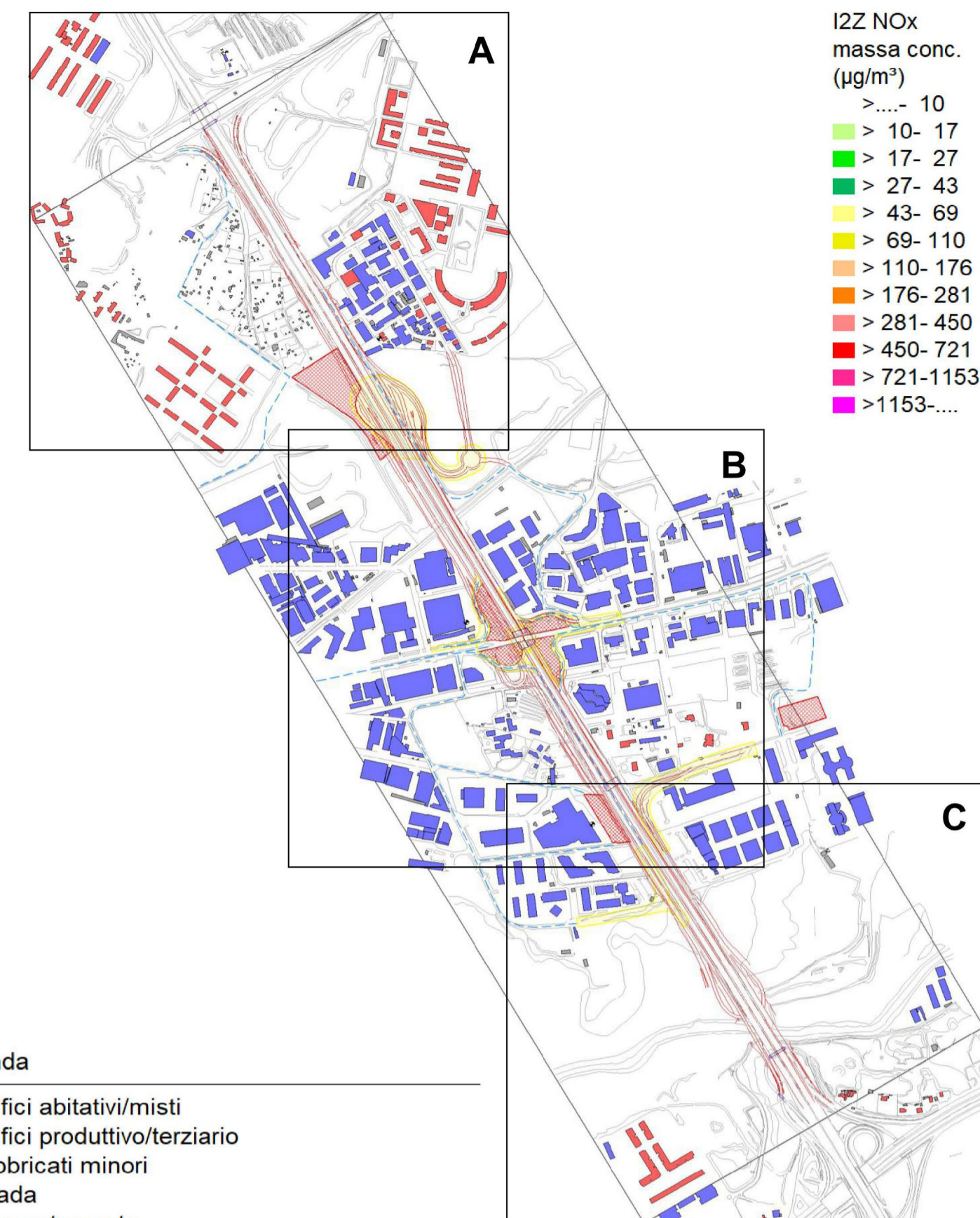
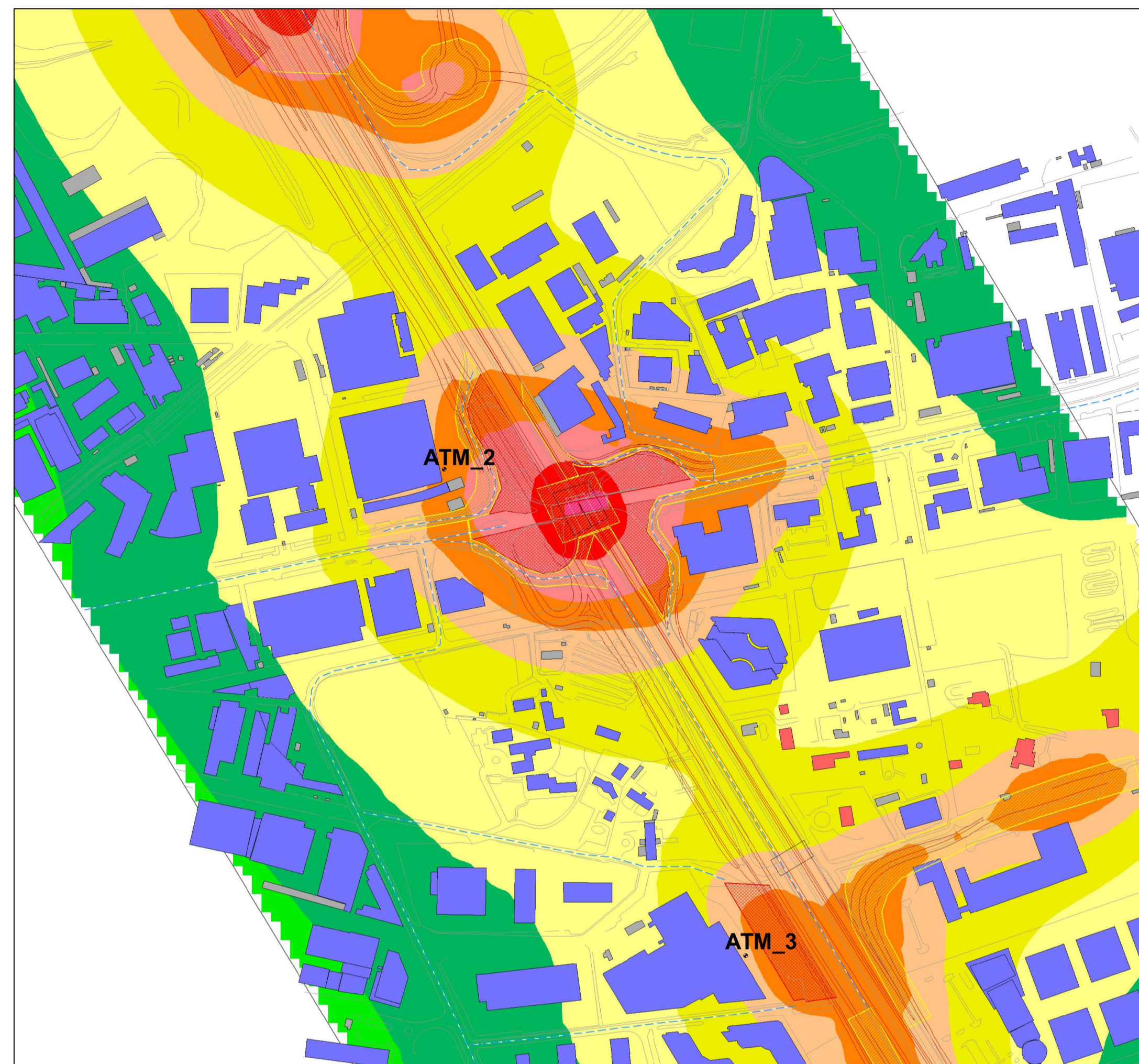


Vista A - AREA NORD



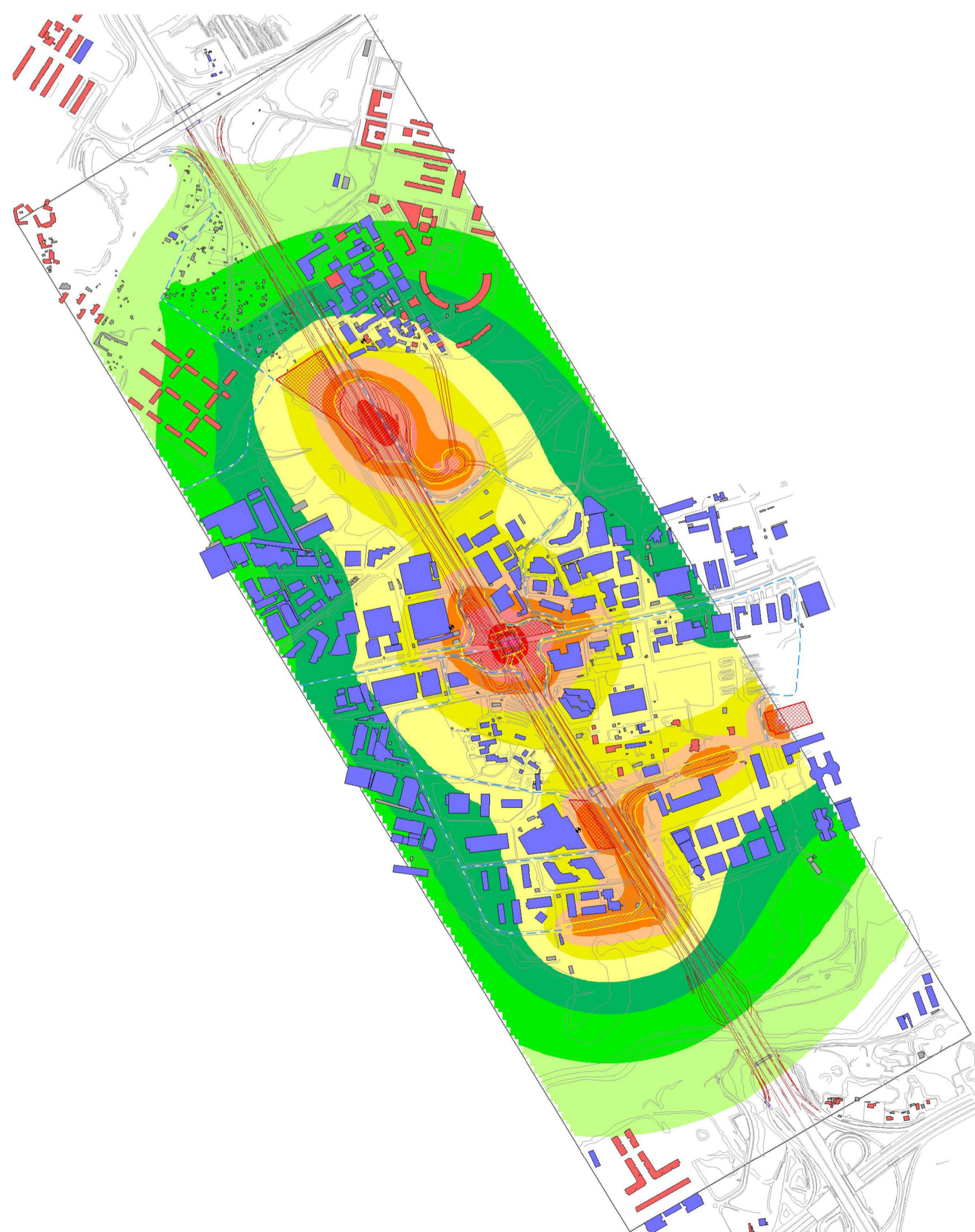
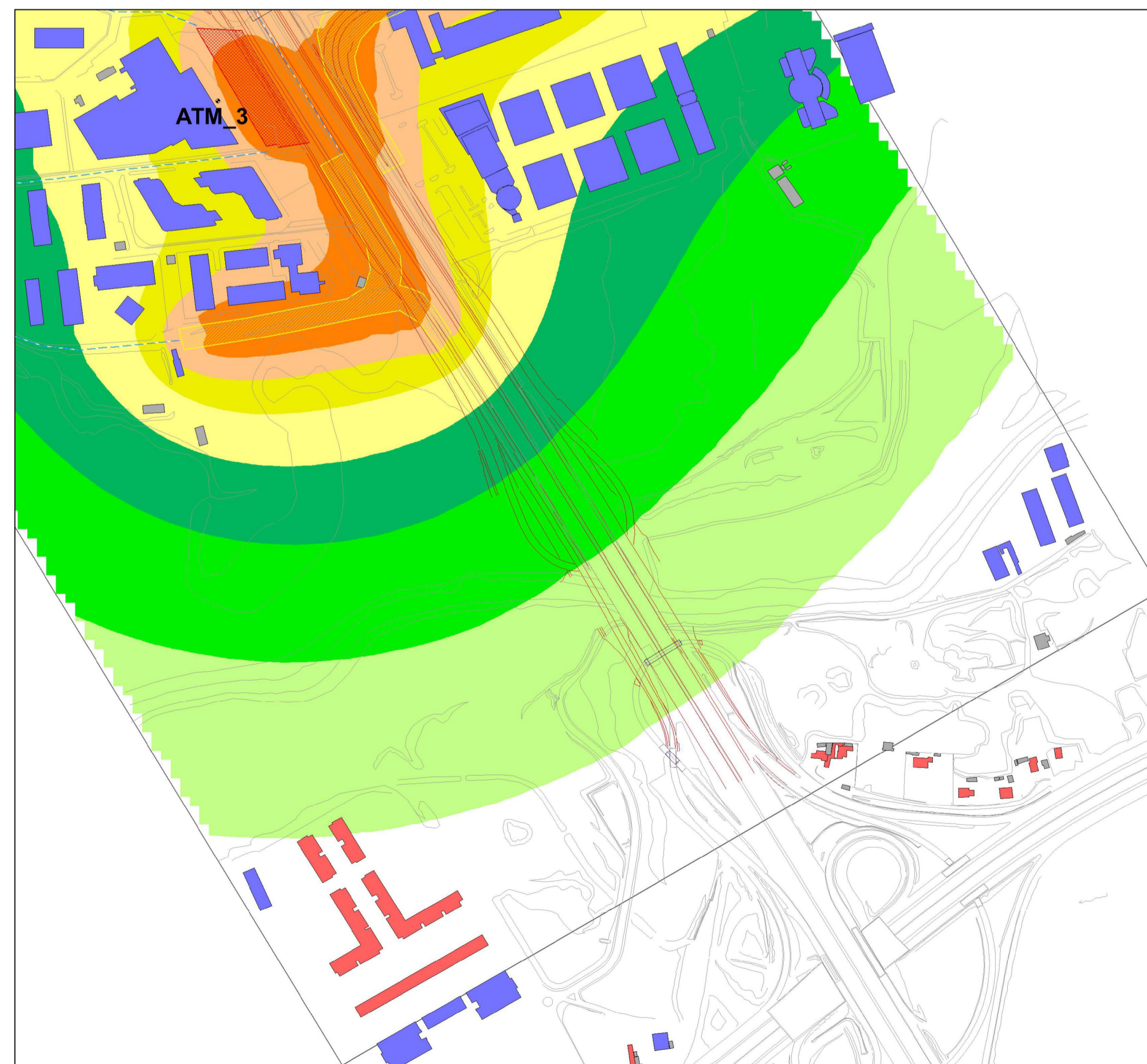
Vista B - AREA CENTRO








Legenda

- Edifici abitativi/misti
- Edifici produttivo/terziario
- Fabbricati minori
- Strada
- Elemento ponte
- Cartografia
- Postazione calcolo puntuale
- Area in analisi (ampiezza circa 500m per lato)
- Percorsi mezzi di cantiere su viabilità ordinaria
- Cantieri fissi
- Cantieri mobili
- Planimetria progetto

Vista C - AREA SUD



 <b>Direzione Progettazione e Realizzazione Lavori</b>	
<b>A90 GRANDE RACCORDO ANULARE DI ROMA (G.R.A.)</b> Intervento di potenziamento dello svincolo Tiburtina 1° stralcio funzionale (RM62)	
Svincolo Tiburtina: Intervento di potenziamento dallo svincolo "Centrale del Latte" allo svincolo A24 2ª fase funzionale (RM105)	
<b>PROGETTO DEFINITIVO</b> <span style="float: right;">COD RM 105</span>	
PROGETTAZIONE: R.T.I.: PROGIN S.p.A. (capogruppo mandataria) CREW Cremonesi Workshop S.r.l - TECNOSISTEM S.p.A ART Risorse Ambiente Territorio S.r.l - ECOPLAME S.r.l.	
RESPONSABILE INTEGRAZIONE PRESTAZIONI SPECIALISTICHE: Dott. Ing. Antonio GRIMALDI (Progin S.p.A.)	CAPOGRUPPO MANDATARIA: PROGETTAZIONE INFRASTRUTTURE PROGIN S.p.A. Direttore Tecnico: Dott. Ing. Lorenzo INFANTE
PROGETTISTA FIRMATARIO: Dott. Ing. Lorenzo INFANTE (Progin S.p.A.) Ordine degli Ingegneri della Provincia di Salerno n. 3446	MANDANTI:   Direttore Tecnico: Dott. Arch. Claudio TURRINI
RESPONSABILE STUDIO IMPATTO AMBIENTALE Dott. Arch. Salvatore SCOPPETTA (Progin S.p.A.)	IL GEOLOGO: Dott. Geol. Giovanni CARRA (ART Ambiente Risorse e Territorio S.r.l.) Ordine dei Geologi Regione Emilia Romagna n. 643 A
IL COORDINATORE PER LA SICUREZZA IN FASE DI PROGETTAZIONE: Dott. Ing. Michele Curiale (Progin S.p.A.)	Direttore Tecnico: Dott. Ing. Andrea AVETA
VISTO: IL RESPONSABILE DEL PROCEDIMENTO: Dott. Ing. Achille DEVITOFRANCESCHI	  Direttore Tecnico: Dott. Ing. Ivo FRESIA
PROTOCOLLO _____ DATA _____ 20____	Direttore Tecnico: Dott. Arch. Pasquale PISANO
<b>STUDIO DI IMPATTO AMBIENTALE</b> <b>PARTE PROGETTUALE</b> COMPONENTE ATMOSFERA - Concentrazioni ossidi di azoto (NOx) in corso d'opera - I stralcio	
CODICE PROGETTO DP RM105 D20	NOME FILE CODICE ELAB.: T00IA03ATMCT12
REVISIONE A	SCALA:
REV. A Primo emissione	DATA: 10/2021 REDATTO: Scoppetta VERIFICATO: Infante APPROVATO: