


Il presente disegno e' di proprieta' aziendale - La Societa' tutelera' i propri diritti a termine di legge.



COROGRAFIA Scala 1:500.000

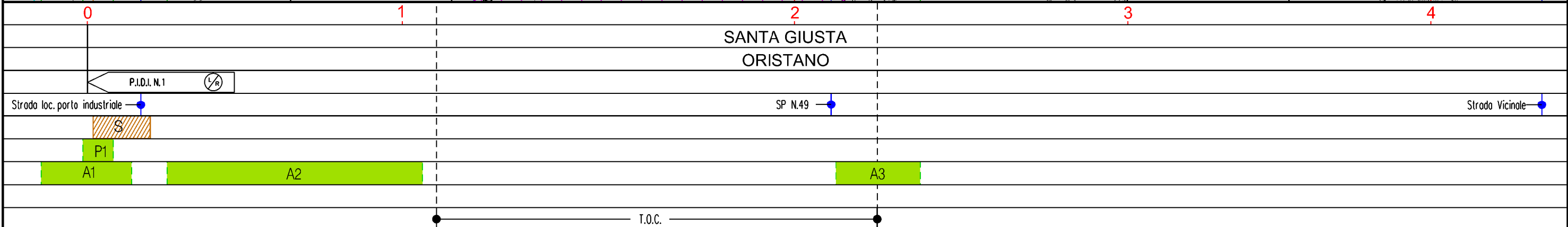
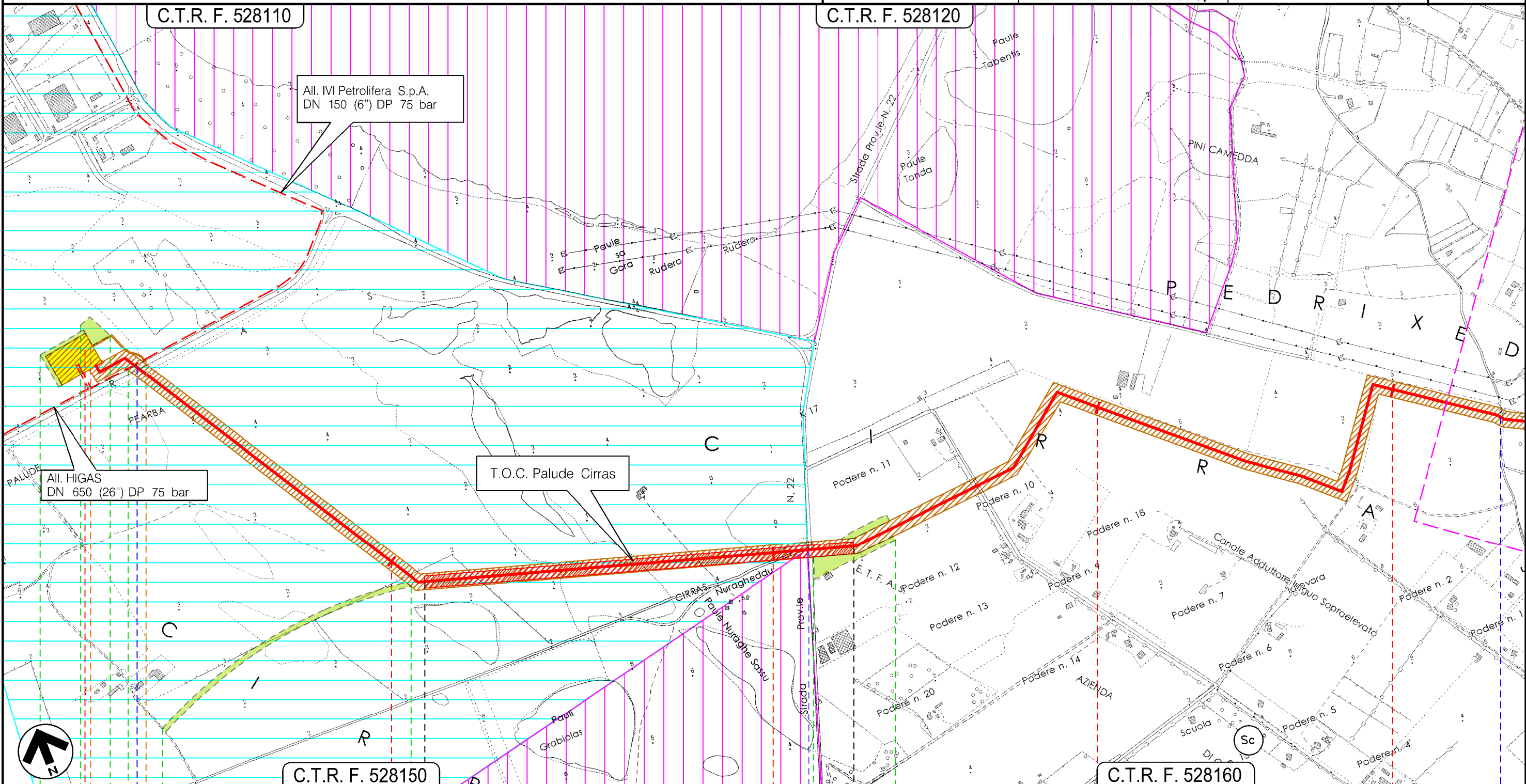


0	20102021	EMISSIONE	F. CRISTOFARO	G. CANNITO	V. FORLIVESI / S. SCANDALE		
INDICE	DATA	REVISIONI			ELABORATO	VERIFICATO	APPROVATO
		PROGETTISTA  <b>TEN</b> TECHNIP ENERGIES Rif TPIDL 080643C001-DW-3252-3011 <b>TECHNIP ITALY DIREZIONE LAVORI S.p.A.</b>			Dis. PG-VPE-3010 Fg. 1 di 6		
Metanodotto: METANIZZAZIONE SARDEGNA - TRATTO SUD MET. COLL.TO TERMINALE DI ORISTANO DN 650 (26") DP 75 bar		Comm. NQ/E19001			Sostituisce il ..... Sostituito dal .....		
INDICE	0						
Scala 1:10000							

Progetto: METANIZZAZIONE SARDEGNA – TRATTO SUD  
 MET. COLL.TO TERMINALE DI ORISTANO  
 DN 650 (26") DP 75 bar

0	2010/2021	EMISSIONE	F. CRISTOFARO	G. CANNITO	V. FORLIVESI S. SCANDALE	Foglio 2
INDICE	DATA	REVISIONI	ELABORATO	VERIFICATO	APPROVATO	di 6
ENURA			TEN TECHNIP ENERGIES		PG-VPE-3010	Scala 1:10000
			Rif TPIDL 080643C001-DW-3252-3011 TECHNIP ITALY DIREZIONE LAVORI S.p.A.		Comm. NQ/E19001/L08	

TRACCIATO DI PROGETTO CON V.P.E. ED AREE DI OCCUPAZIONE TEMPORANEA



Progetto: METANIZZAZIONE SARDEGNA – TRATTO SUD  
 MET. COLL.TO TERMINALE DI ORISTANO  
 DN 650 (26") DP 75 bar

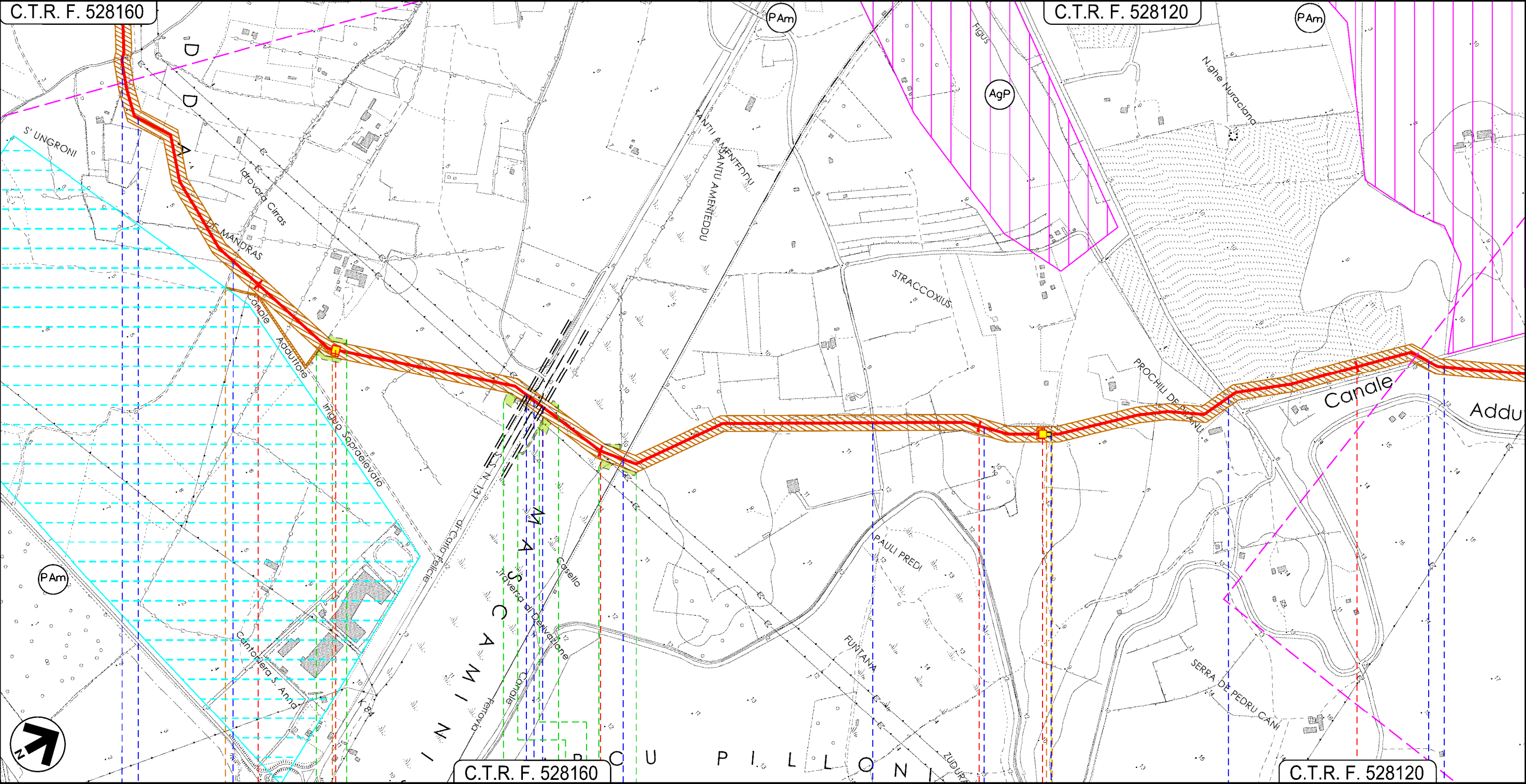
0	20/10/2021	EMISSIONE	F. CRISTOFARO	G. CANNITO	V. FORLIVESI S. SCANDALE
INDICE	DATA	R E V I S I O N I			APPROVATO
		PG-VPE-3010			Scala 1:10000
		Comm. NQ/E19001/L08			

Foglio  
**3**  
 di 6  
 Scala  
 1:10000

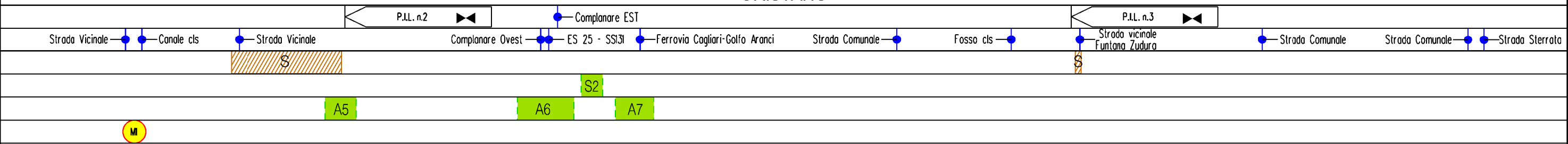
TRACCIATO DI PROGETTO CON V.P.E. ED AREE DI OCCUPAZIONE TEMPORANEA



Rif TPIDL 080643C001-DW-3252-3011  
 TECHNIP ITALY DIREZIONE LAVORI S.p.A.



SANTA GIUSTA  
 ORISTANO



Progetto: METANIZZAZIONE SARDEGNA – TRATTO SUD  
 MET. COLL.TO TERMINALE DI ORISTANO  
 DN 650 (26") DP 75 bar

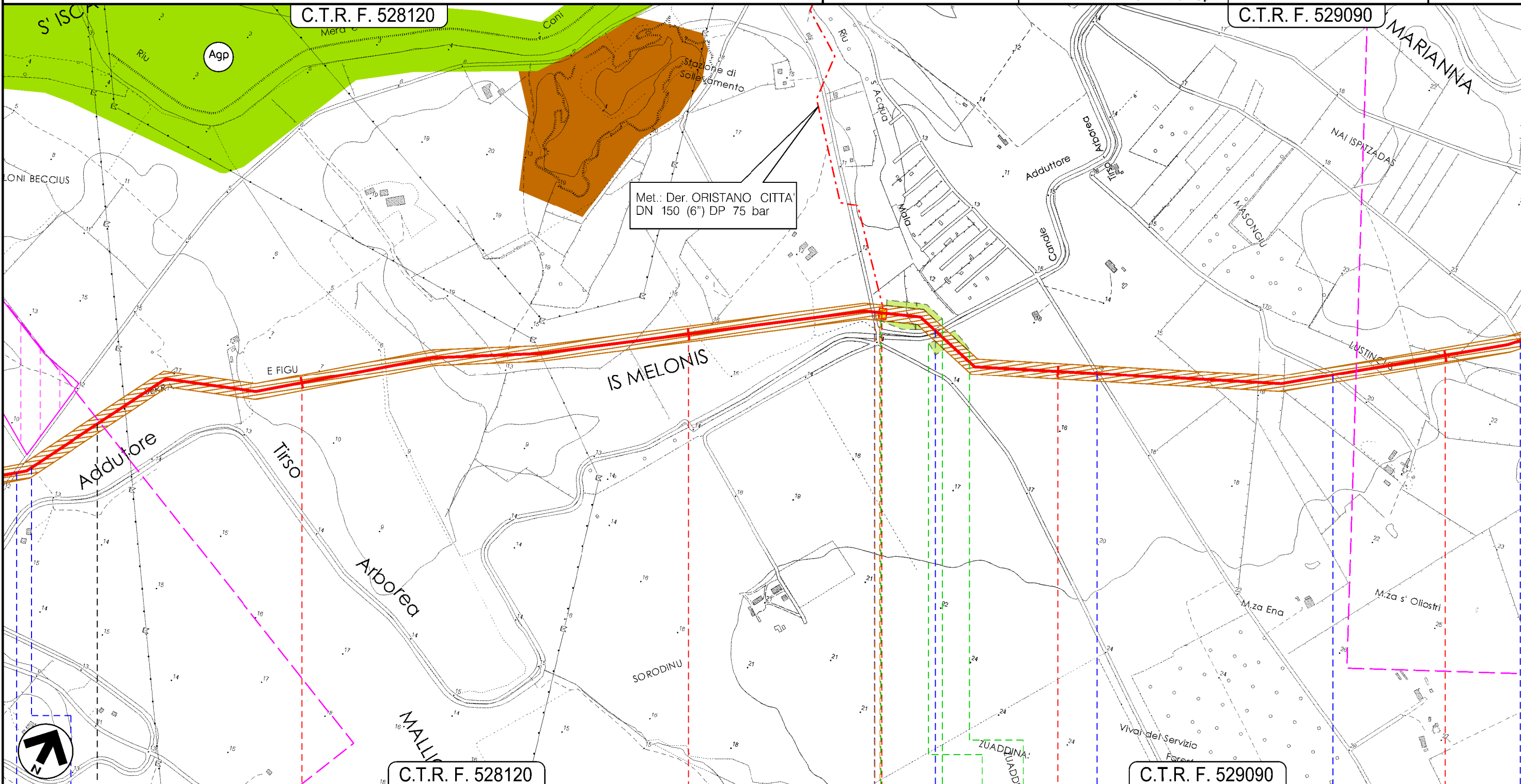
0	20/10/2021	EMISSIONE	F. CRISTOFARO	G. CANNITO	V. FORLIVESI S. SCANDALE
INDICE	DATA	REVISIONI			APPROVATO

Foglio  
**4**  
 di 6  
 Scala  
**1:10000**



PG-VPE-3010  
 Comm. NQ/E19001/L08

TRACCIATO DI PROGETTO CON V.P.E. ED AREE DI OCCUPAZIONE TEMPORANEA



9 10 11 12

S.GIUSTA PALMAS ARBOREA ORISTANO

P.I.D.I. n.4

Strada Comunale	Strada Sterrata	Strada Comunale	Canale add. Tirso A-Strada Sterrata	Strada asfaltata	Strada Comunale	Strada Comunale
			A11	A12		

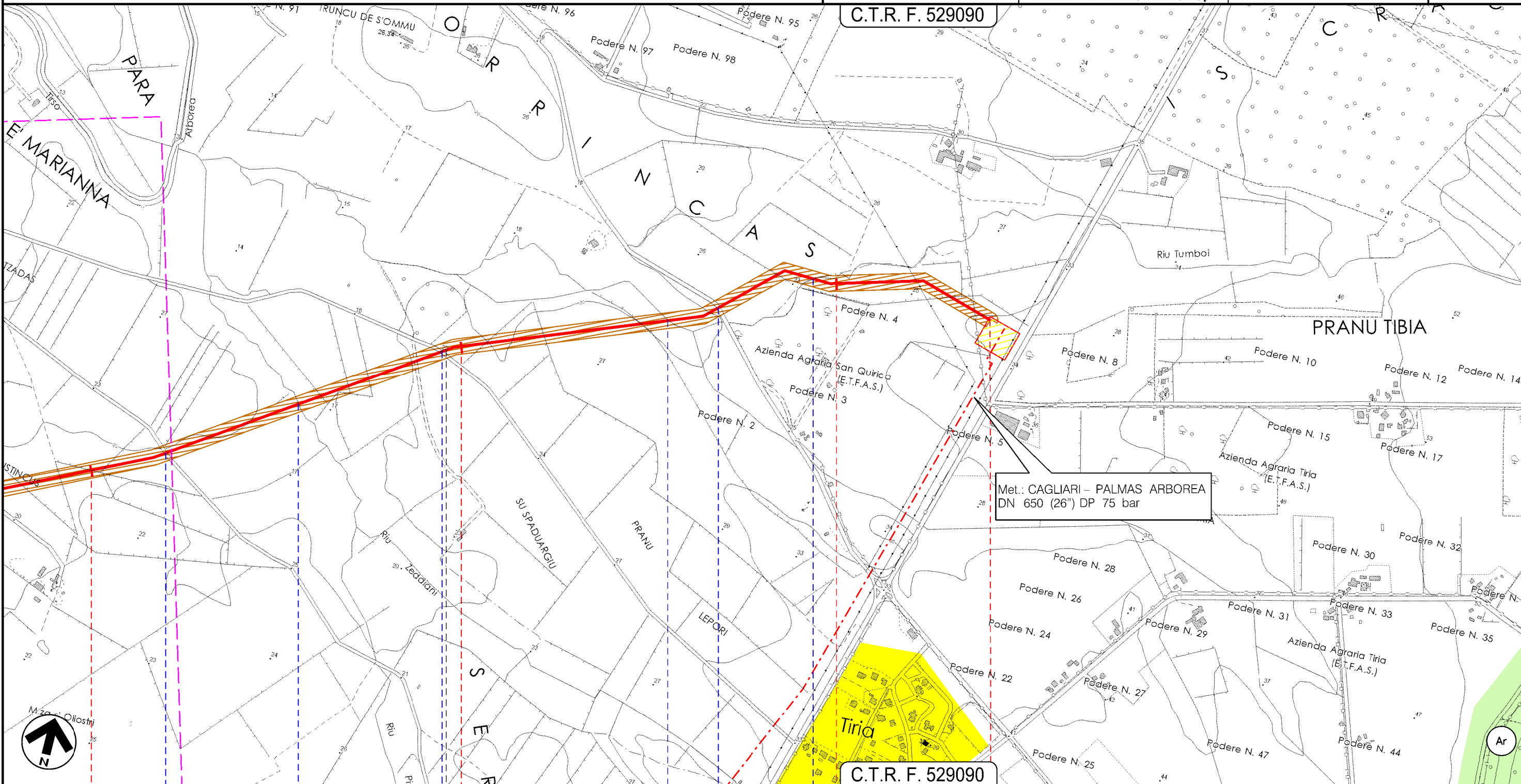
Progetto: METANIZZAZIONE SARDEGNA – TRATTO SUD  
 MET. COLL.TO TERMINALE DI ORISTANO  
 DN 650 (26") DP 75 bar

0	2010/2021	EMISSIONE	F. CRISTOFARO	G. CANNITO	V. FORLIVESI S. SCANDALE
INDICE	DATA	REVISIONI			APPROVATO
ENURA			TEN TECHNIP ENERGIES		PG-VPE-3010
			Rif TPIDL 080643C001-DW-3252-3011 TECHNIP ITALY DIREZIONE LAVORI S.p.A.		Comm. NQ/E19001/L08

Foglio  
**5**  
 di 6  
 Scala  
**1:10000**

TRACCIATO DI PROGETTO CON V.P.E. ED AREE DI OCCUPAZIONE TEMPORANEA

C.T.R. F. 529090



12 13 14 14+465

PALMAS ARBOREA ORISTANO ORISTANO

- Strada Comunale
- Riu Pisc'e Mulleris
- Strada Comunale Pixiarbili
- Riu Tumboi
- S.P.57
- Riu Tumboi

P.I.D.I. n.5 Coincidente con P.I.D.I. N.14 in  
 prog. su Met. Cagliari - Palmas A.

TRACCIATO DI PROGETTO CON V.P.E. ED AREE DI OCCUPAZIONE TEMPORANEA

LEGENDA

SIMBOLOGIA CARTOGRAFICA

- Metanodotto in progetto
- Altri metanodotti in progetto
- Gallerie, Tunnel, Mini-Microtunnel, Raise Boring e T.O.C.
- Impianti di linea in progetto
- Impianti di linea in progetto su altra opera
- Limite sovrapposizione fogli

SIMBOLOGIA MECCANICA

- Punto di intercettazione di linea (P.I.L.)
- Punto di intercettazione di derivazione importante (P.I.D.I.)
- Punto di intercettazione di derivazione semplice con stacco da P.I.L. (P.I.D.S.)
- Punto di intercettazione e derivazione semplice con stacco da Linea (P.I.D.S.)
- Punto di intercettazione con discaggio di allacciamento (P.I.D.A.)
- Punto predisposto per il discaggio di allacciamento (P.P.D.A.)
- Punto di sezionamento elettrico terminale (P.S.E.T.)
- Stazione predisposta per lancio e ricevimento PIG
- Impianto di riduzione/regolazione della pressione

SIMBOLOGIA TEMATICA

- Manufatti in progetto (gabbionate, scogliere, muri, etc.)
- Fascia di vincolo preordinato all'esproprio (v.p.e.) coincidente con la fascia di servitu'
- Ampliamento impianto esistente
- Strade di accesso definitive
- Aree di occupazione temporanea
- Allargamenti in corrispondenza di fiumi / infrastrutture esistenti
- Strade di accesso provvisorie alle aree di passaggio
- Piazzole provvisorie per i materiali

VINCOLI PIANI REGOLATORI GENERALI

- ZONE URBANE**  
Centri storici, aree residenziali e di completamento (inclusendo le relative aree a verde pubblico, verde privato, le zone di uso pubblico, per servizi ed attrezzature tecnologiche e le zone di rispetto dei centri urbani)
- ZONE AGRICOLE**  
AgP - A valenza paesaggistico e/o ambientale  
Bo - Ambiti boschivi
- ZONE DI ESPANSIONE EDILIZIA RESIDENZIALE**
- ZONE VINCOLATE E DI RISPETTO**  
Cl - Cimiteriale  
Cpl - Per captazione idropotabile  
PAm - Di interesse paesaggistico e/o ambientale  
Ar - Archeologico  
RL - Rispetto Lagunare
- ZONE A PREVALENTE FUNZIONE PRODUTTIVA**  
Aree industriali ed artigianali (inclusendo le relative aree di completamento ed espansione), insediamenti agricoli produttivi  
Sal - Saline
- ZONE TURISTICO - RICREATIVE**  
non comprese nelle zone urbane
- ZONE DI USO PUBBLICO E DI INTERESSE GENERALE**  
non comprese nelle zone urbane  
Se - Servizi ed attrezzature tecnologiche  
Sc - Scuole  
Va - Verde Attrezzato  
Pa - Parcheggi
- ALTRE ZONE**  
Mi - Militare  
Di - Discariche  
Cv - Cave  
Al - Altre  
AP - Area Portuale  
B - Banchine  
Ist - Impianto Solare Termico  
De - Depuratori

P.U.C. COMUNE DI SANTA GIUSTA

- D0** Aree comprese nel piano territoriale del nucleo di industrializzazione dell'Oristanese
- D1** Aree per attività di cava di sabbia e ghiaia
- H1** Zona rispetto ambientale - naturalistico

Il presente disegno è di proprietà aziendale - La Società tutelerà i propri diritti a termine di legge.

Progressiva chilometrica	N.
Comuni	
Province	
Impianti	TIPO - N.
Attraversamenti	TIPOLOGIA ATTRAVERSATA (SS n. **, corso d'acqua, ferrovia, ecc.)
Aree soggette a V.P.E.	
Aree in occupazione temporanea	Piazzole /Strade Allargamenti
Opere civili	M