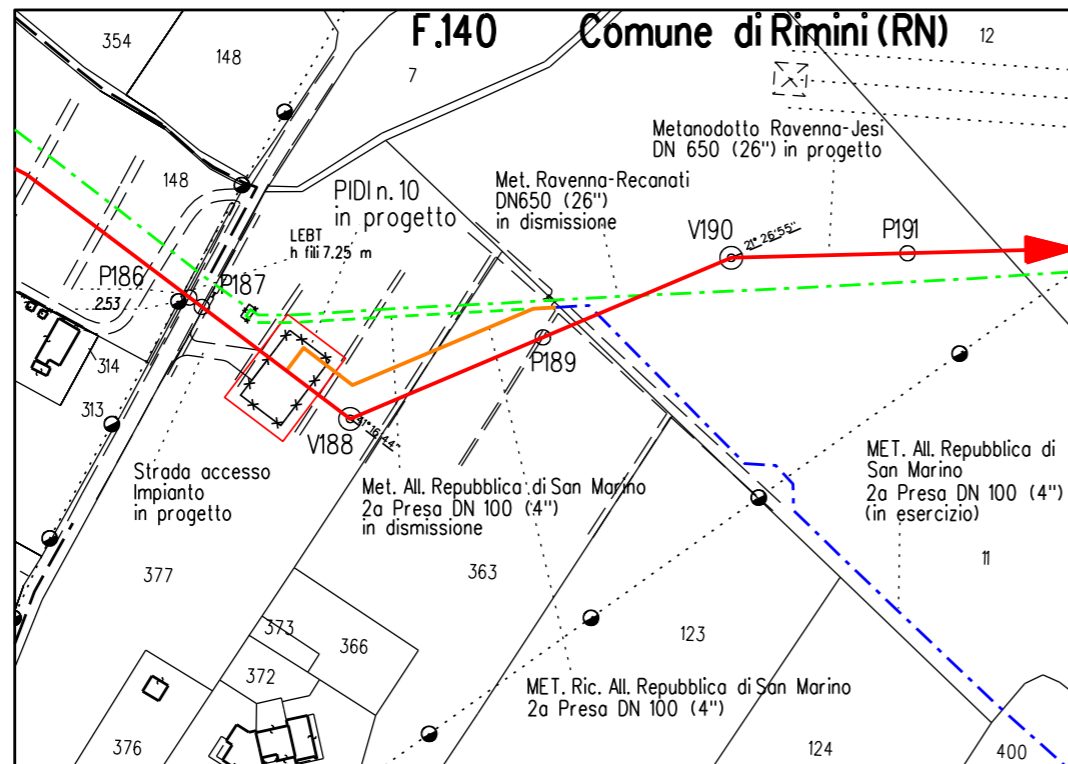
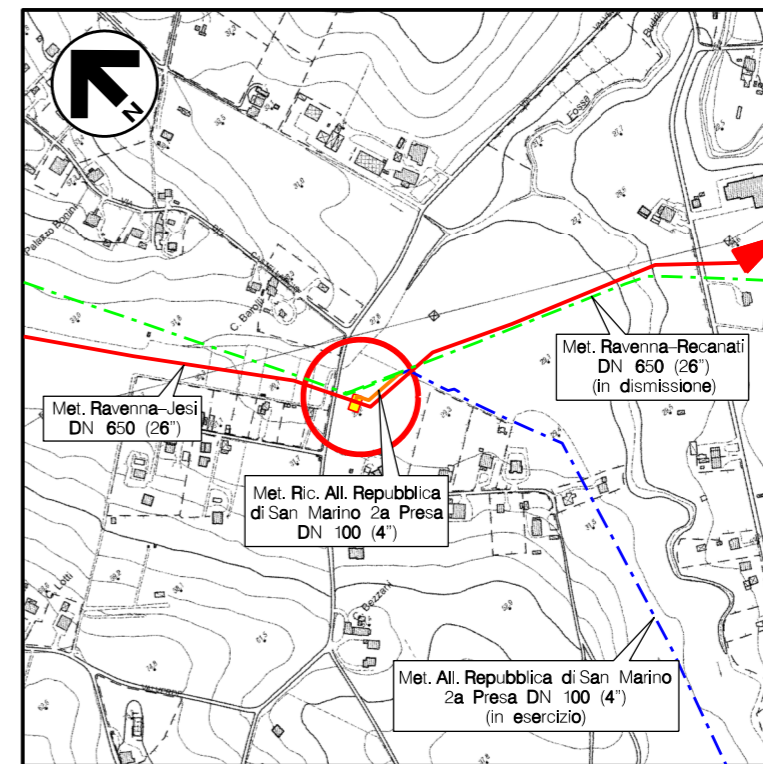


Il presente disegno e' di proprieta' aziendale - La Societa' tutelera' i propri diritti a termine di legge.

DOCUMENTI DI RIFERIMENTO	N
PLANIMETRIA GENERALE	PG-CIV-B-350



STRALCIO PLANIMETRICO Scale 1:2.000
COMUNE DI RIMINI (RN) F.140



COROGRAFIA Scale 1:10.000
CTR F.256153

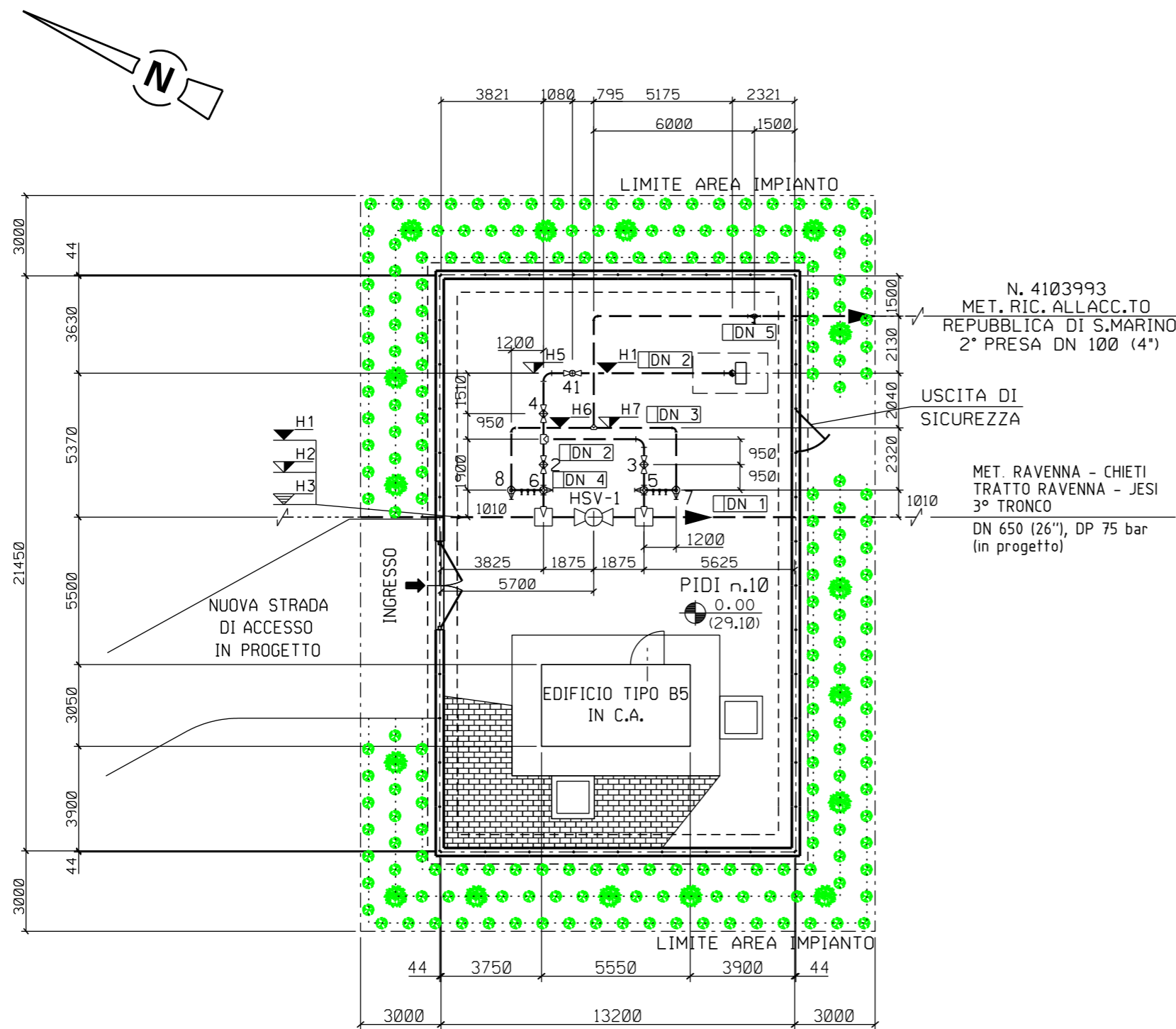


0	NOV. 2020	EMISSIONE	A. GIANGOLINI	M. AGOSTINI	V. FORLIVESI G. GIOVANNINI
REV.	DATA	DESCRIZIONE	ELABORATO	VERIFICATO	APPROVATO AUTORIZZATO
PROPRIETARIO 		PROGETTISTA Rif. TPIDL: 0814.00C-103-DW-3259-04 TECHNIP ITALY DIREZIONE LAVORI S.p.A.		Dis. DIS-VEG-D-316 Fg. 1 di 3	
RIFACIMENTO METANODOTTO RAVENNA - CHIETI TRATTO RAVENNA - JESI DN 650 (26"), DP 75 bar 3° TRONCO: San Mauro Pascoli - Rimini			Comm. NR/17350/R-L01		
PIDI n.10 RIMINI Loc. BEZZANI MASCHERAMENTO IMPIANTI			INDICE 0		
			Scala ---		
			Sostituisce il Sostituito dal		

RIFACIMENTO METANODOTTO RAVENNA - CHIETI, TRATTO RAVENNA - JESI
3° TRONCO - DN 650 (26"), DP 75 bar

PIDI n.10 RIMINI Loc. BEZZANI
-PLANIMETRIA-

0	NOV. 2020	EMISSIONE	A. GIANGOLINI	M. AGOSTINI	V. FORLIVESI G. GIOVANNINI	Foglio 2 di 3
INDICE	DATA	REVISIONI	ELABORATO	VERIFICATO	APPROVATO	Scala 1:200
PROPRIETARIO	PROGETTISTA		DIS. N.		Comm.NR/17350/R-L01	
			DIS-VEG-D-316			
	Rif. TPIDL: 081400C-103-DW-3259-04 TECHNIP ITALY DIREZIONE LAVORI S.p.A.					



Note :

- 1) L'impianto deve essere realizzato su un piano orizzontale.
- 2) Le quote saranno verificate in campo in funzione delle quote di copertura delle tubazioni esistenti.
- 3) L'appaltatore dovrà definire l'esatta elevazione in funzione delle dimensioni d'ingombro della valvola.
- 4) Tutte le dimensioni vanno verificate sul posto dopo il montaggio dei supporti e prima della prefabbricazione.

DN 1	650(26")
DN 2	200(8")
DN 3	100(4")
DN 4	100(4")
DN 5	50(2")
H1	-2800
H2	-3130
H3	-2470
H4	+1633
H5	-2910
H6	-2000
H7	-2057
H8	+1000
Z	3900

LEGENDA

- € tubazione
- Fondo tubazione
- Copertura tubazione
- Elevazione generica
- Fondo valvola
- Quota asse valvola
- Valvola telecomandata
- Valvola motorizzata
- Valvola a rubinetto maschio
- Valvola a sfera a passaggio pieno
- Valvola a sfera a passaggio ridotto
- Valvola a spillo

- LINEA DI IMPIANTO ALBERI
- LINEA DI IMPIANTO ARBUSTI

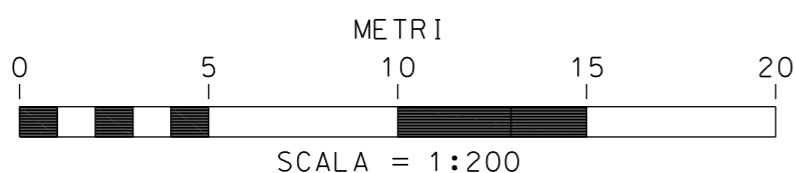
IMPIANTO ALBERI/ARBUSTI H. 1.20-1.50m



SPECIE ARBOREE:	%	N.	SPECIE ARBUSTIVE:	%	N.
Populus alba	25	4	Cornus sanguinea	25	50
Quercus pubescens	25	4	Euonymus europaeus	25	50
Acer campestre	25	4	Craiaegus monogyna	25	50
Ulmus minor	25	4	Ligustrum vulgare	25	49
TOTALE:	100	16	TOTALE:	100	199

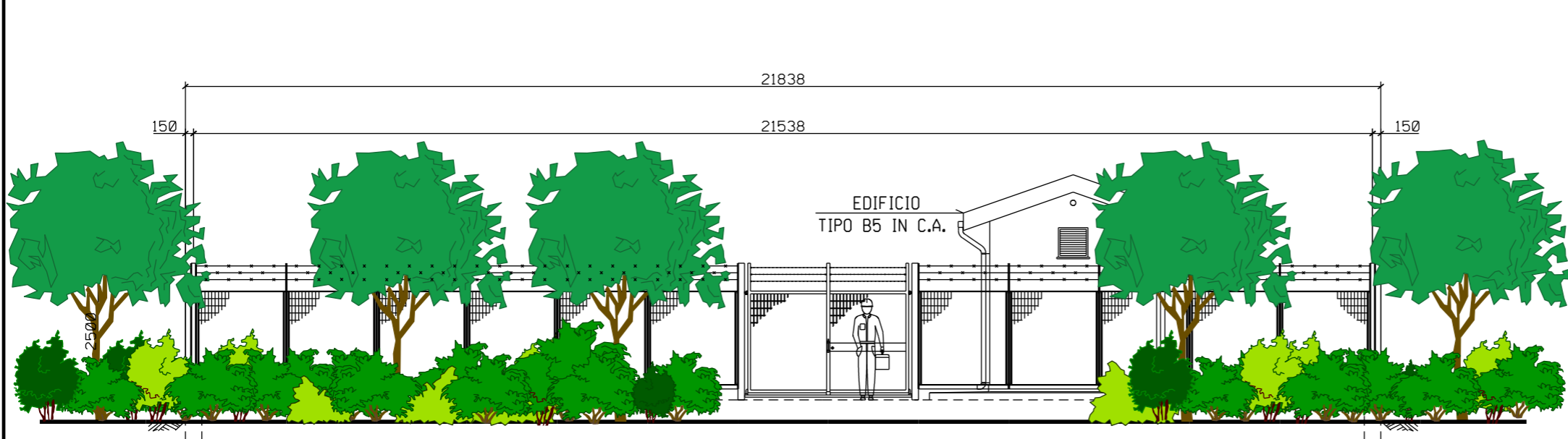
SESTO DI IMPIANTO:

- Siepe arborea - arbustiva a 3 file:
- distanza arbusti tra le file 1,00m;
- distanza arbusti sulla fila 1,00m;
- distanza degli alberi variabile, in media un albero ogni 5,0m, disposti sulla fila centrale
- variazione della distanza compreso in un range di circa ±2,0 - ±3,0 m.

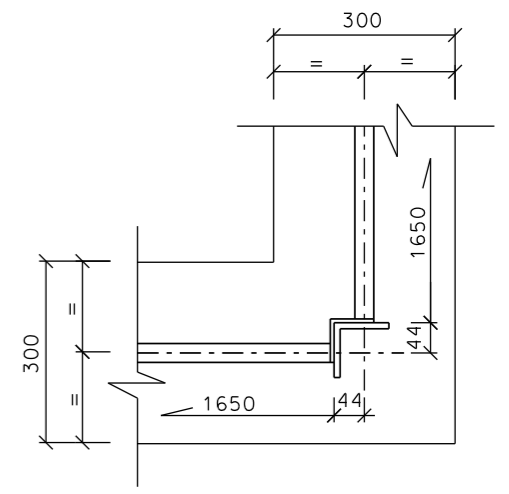
La distribuzione delle specie deve avvenire in modo casuale sulle file e rispettare le percentuali indicate, evitando eccessivi aggruppamenti monospecifici



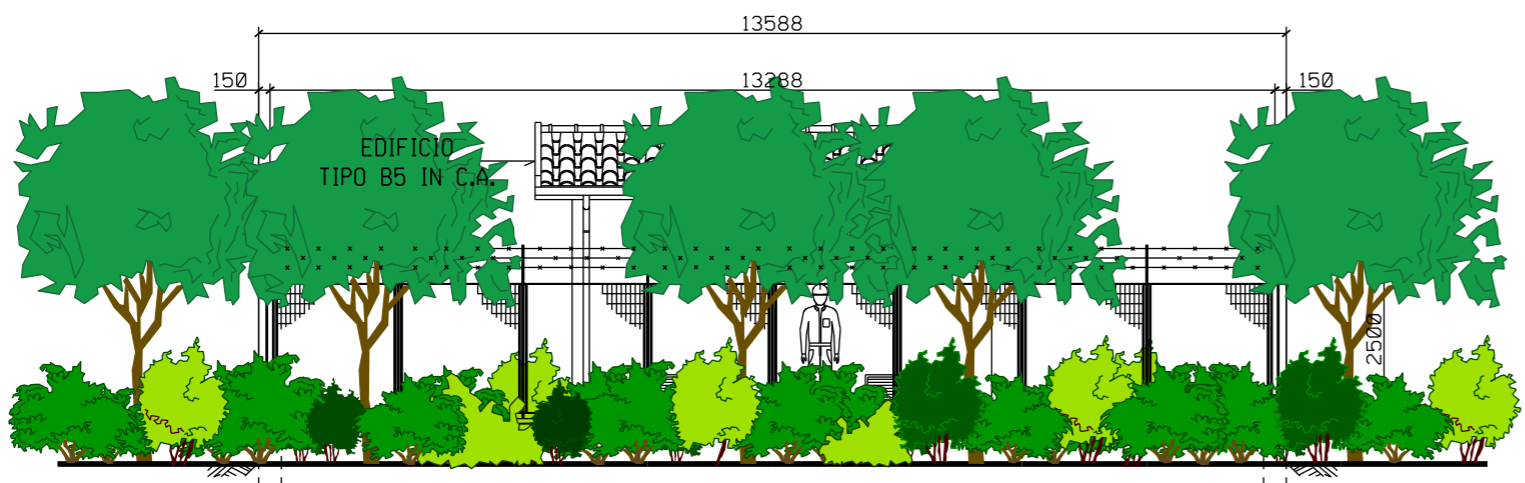
0	NOV. 2020	EMISSIONE	A. GIANGOLINI	M. AGOSTINI	V. FORLIVESI G. GIOVANNINI
INDICE	DATA	REVISIONI	ELABORATO	VERIFICATO	APPROVATO
PROPRIETARIO			PROGETTISTA	 Rif. TPIDL: 0814.00C-103-DW-3259-04 TECHNIP ITALY DIREZIONE LAVORI S.p.A.	
			DIS. N.	DIS-VEG-D-316	
			Comm.NR/17350/R-L01		



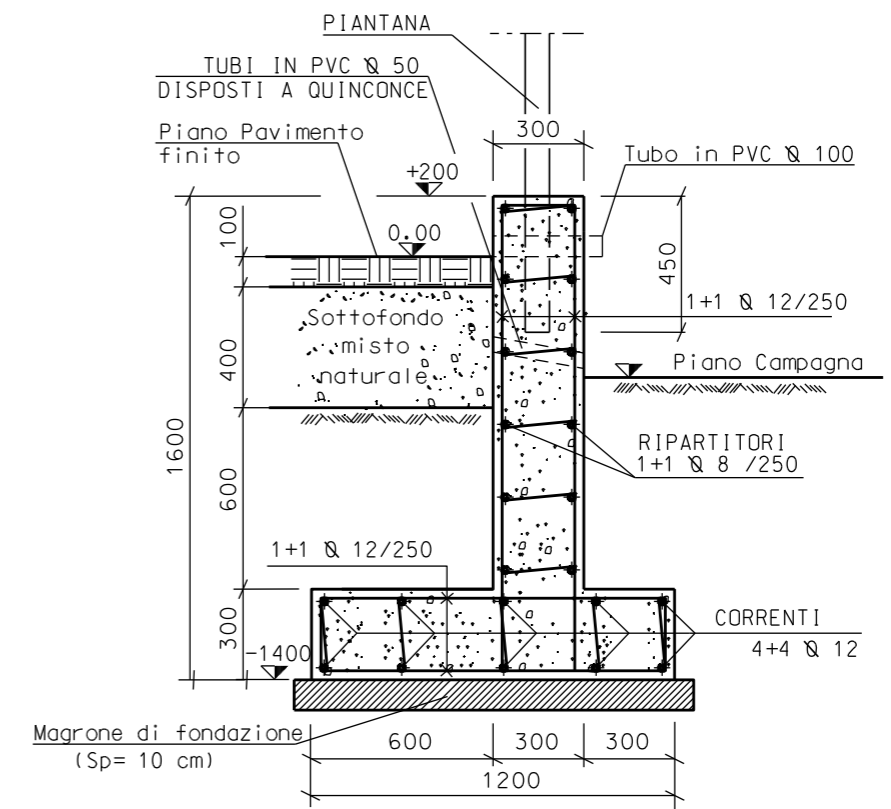
PROSPETTO A



PARTICOLARE "1"



PROSPETTO B



SEZIONE A-A

