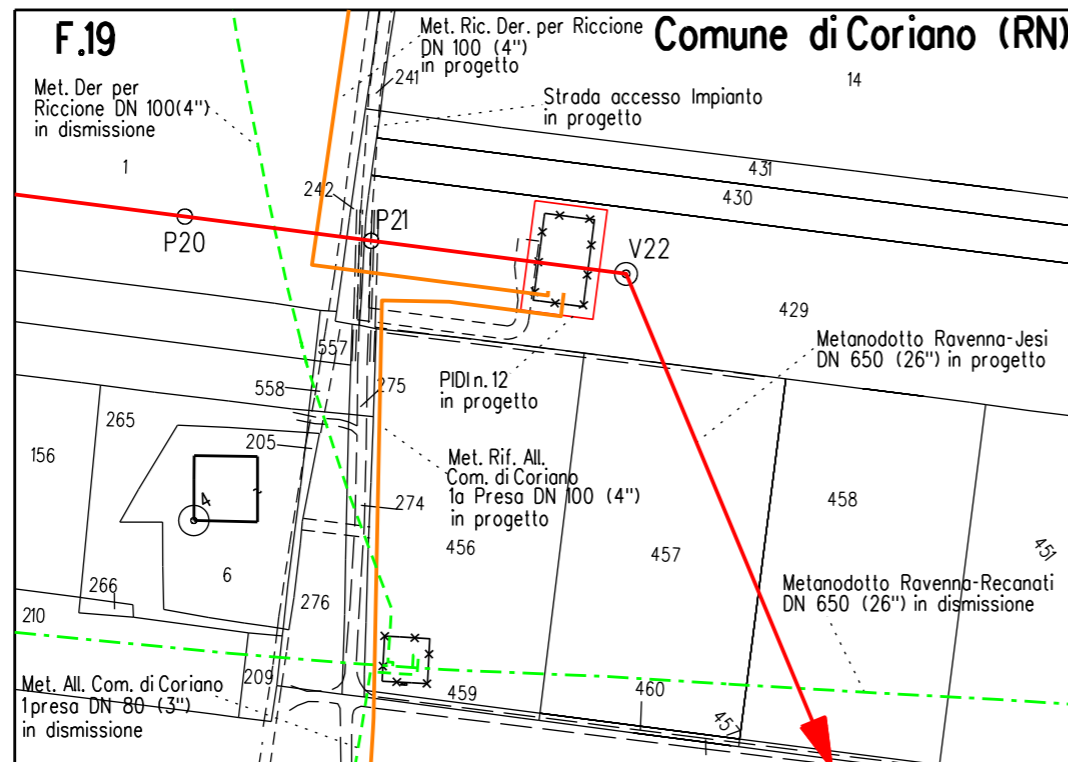
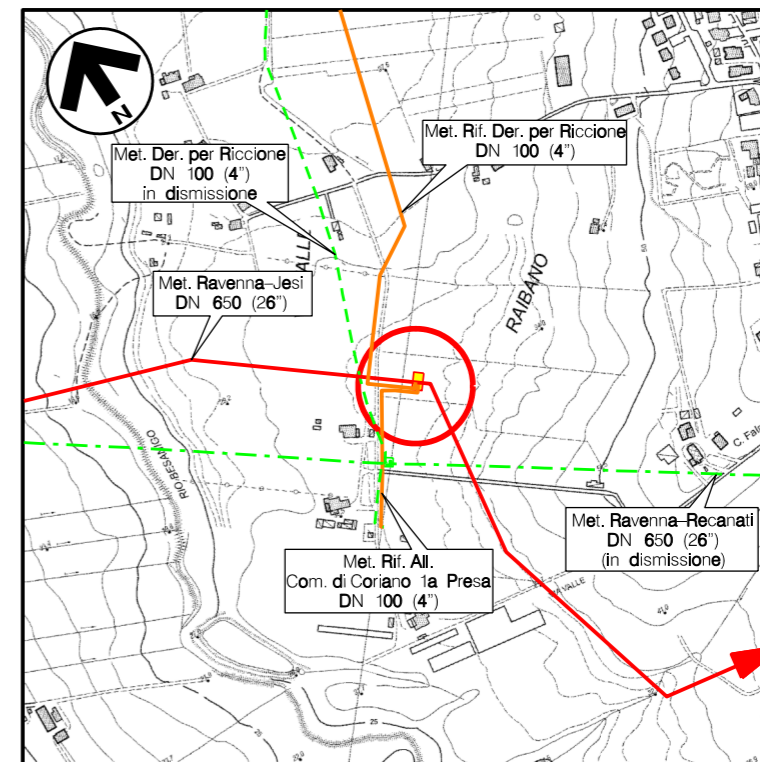


Il presente disegno e' di proprieta' aziendale - La Societa' tutelera' i propri diritti a termine di legge.

DOCUMENTI DI RIFERIMENTO	N.
PLANIMETRIA GENERALE	PG-CIV-B-410



STRALCIO PLANIMETRICO 1:2.000
COMUNE DI CORIANO (RN) F.19



COROGRAFIA Scala 1:10.000
CTR F.267044



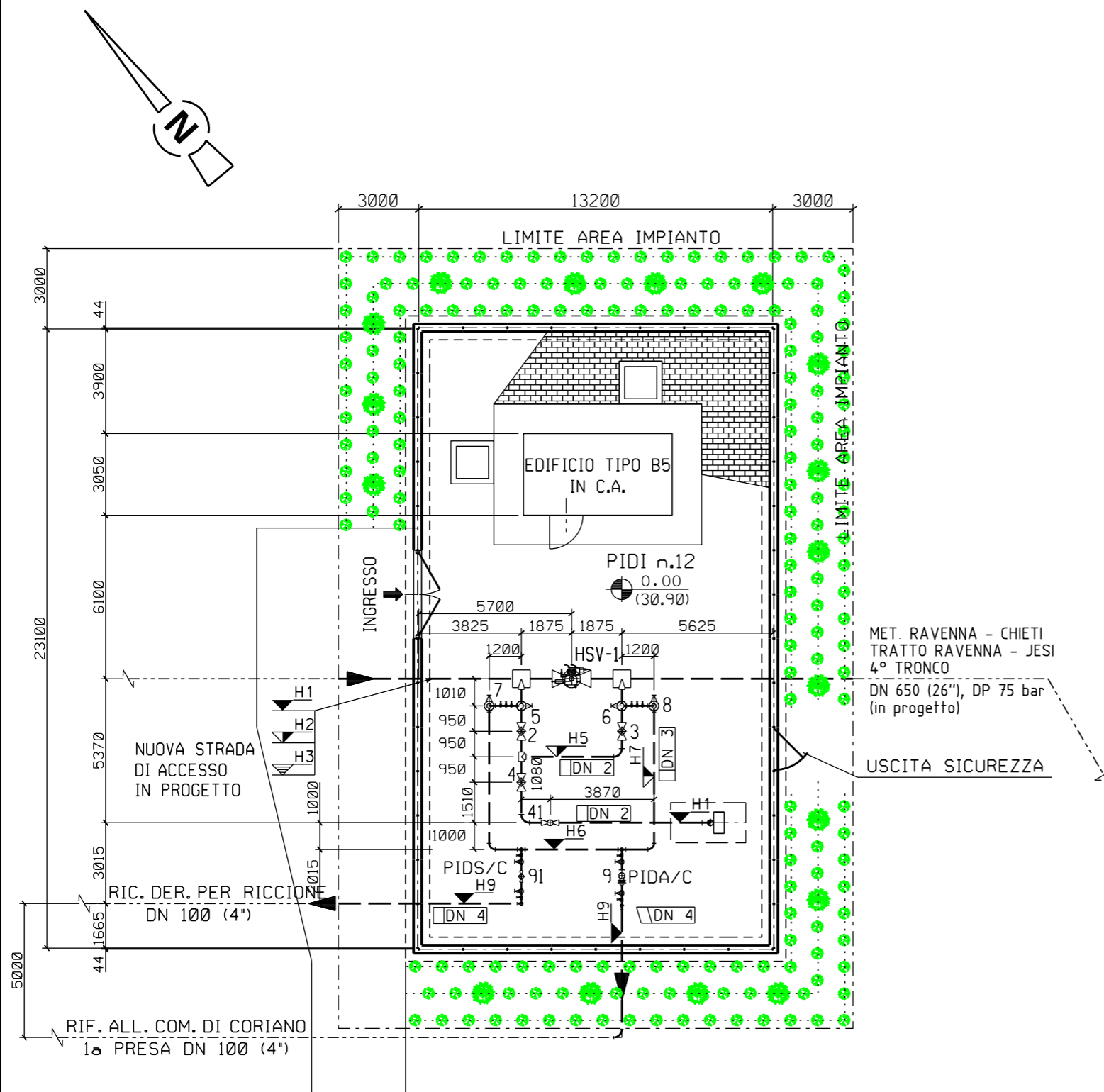
0	NOV. 2020	EMISSIONE	A. GIANGOLINI	M. AGOSTINI	V. FORLIVESI G. GIOVANNINI						
REV.	DATA	DESCRIZIONE	ELABORATO	VERIFICATO	APPROVATO AUTORIZZATO						
PROPRIETARIO 		PROGETTISTA Rif. TPIDL: 0814.00C-104-DW-3259-01 TECHNIP ITALY DIREZIONE LAVORI S.p.A.		Dis. DIS-VEG-D-410 Fg. 1 di 3							
RIFACIMENTO METANODOTTO RAVENNA - CHIETI TRATTO RAVENNA - JESI DN 650 (26"), DP 75 bar 4° TRONCO: Rimini - San Giovanni in Marignano			Comm. NR/17350/R-L01								
PIDI n.12 CORIANO Loc. C. FALASCHI MASCHERAMENTO IMPIANTI			Scala 1:200 Sostituisce il Sostituito dal								
INDICE			<table border="1"> <tr> <td>0</td> <td></td> <td></td> <td></td> <td></td> <td></td> </tr> </table>			0					
0											

RIFACIMENTO METANODOTTO RAVENNA - CHIETI, TRATTO RAVENNA - JESI
4° TRONCO - DN 650 (26"), DP 75 bar

PIDI n.12 CORIANO Loc. C. FALASCHI
- PIANTA -

0	NOV. 2020	EMISSIONE	A. GIANGOLINI	M. AGOSTINI	V. FORLIVESTI G. GIOVANNINI	
INDICE	DATA	REVISIONI		ELABORATO	VERIFICATO	APPROVATO
PROPRIETARIO	PROGETTISTA		DIS. N. DIS-VEG-D-410			
snam		TechnipFMC		Comm.NR/17350/R-L01		
		Rif. TPIDL: 0814.00C-104-DW-3259-01 TECHNIP ITALY DIREZIONE LAVORI S.p.A.				

Foglio
2
di 3
Scala
1:200



- Note :**
- 1) L'impianto deve essere realizzato su un piano orizzontale.
 - 2) Le quote saranno verificate in campo in funzione delle quote di copertura delle tubazioni esistenti.
 - 3) L'appaltatore dovrà definire l'esatta elevazione in funzione delle dimensioni d'ingombro della valvola.
 - 4) Tutte le dimensioni vanno verificate sul posto dopo il montaggio dei supporti e prima della prefabbricazione.

DN 1	650(26")
DN 2	200(8")
DN 3	150(6")
DN 4	100(4")
DN 5	50(2")
H1	-2600
H2	-2930
H3	-2270
H4	+1750
H5	-2710
H6	-2000
H7	-2084
H8	+1000
H9	-2400
Z	3700

LEGENDA

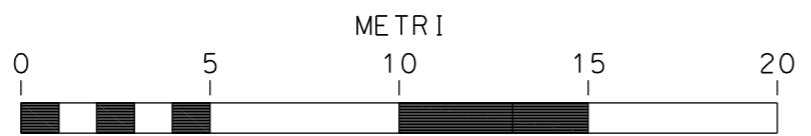
- ☉ tubazione
- ▾ Fondo tubazione
- ▾ Copertura tubazione
- ▾ Elevazione generica
- ▾ Fondo valvola
- ▾ Quota asse valvola
- ⊗ Valvola telecomandata
- ⊗ Valvola motorizzata
- ⊗ Valvola a rubinetto maschio
- ⊗ Valvola a sfera a passaggio pieno
- ⊗ Valvola a sfera a passaggio ridotto
- ⊗ Valvola a spillo
- LINEA DI IMPIANTO ALBERI
- LINEA DI IMPIANTO ARBUSTI

IMPIANTO ALBERI/ARBUSTI H. 1.20-1.50m

SPECIE ARBOREE:	%	N.	SPECIE ARBUSTIVE:	%	N.
Populus alba	25	5	Cornus sanguinea	25	44
Quercus pubescens	25	4	Euonymus europaeus	25	44
Acer campestre	25	4	Crataegus monogyna	25	44
Ulmus minor	25	4	Ligustrum vulgare	25	44
TOTALE:	100	17	TOTALE:	100	176

SESTO DI IMPIANTO:
Siepe arborea - arbustiva a 3 file:
 - distanza arbusti tra le file 1,00m;
 - distanza arbusti sulla fila 1,00m;
 - distanza degli alberi variabile, in media un albero ogni 5,0m, disposti sulla fila centrale
 variazione della distanza compreso in un range di circa ±2,0 - ±3,0 m.

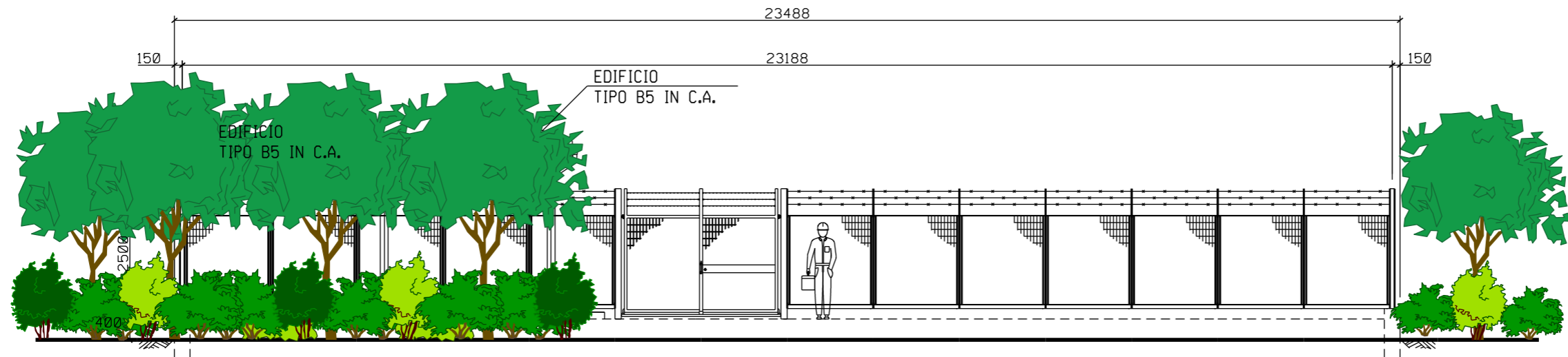
La distribuzione delle specie deve avvenire in modo casuale sulle file e rispettare le percentuali indicate, evitando eccessivi aggruppamenti monospecifici



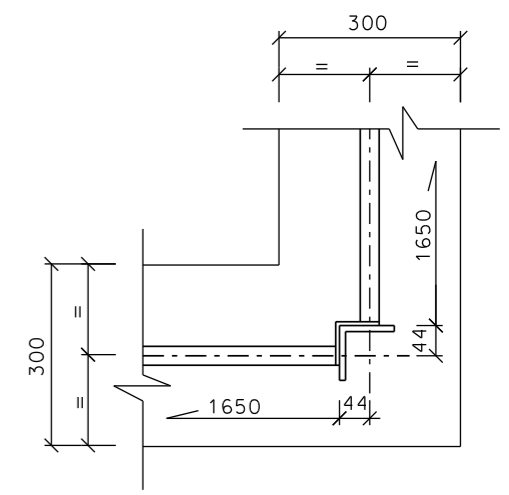
DIS. 194224 rev.2
 TAB. GASD. B.02.02.20 Sol. 1 Tipo 2
 TAB. GASD. B.02.01.06.28 Sol. 1 Tipo 2

SCALA = 1:200

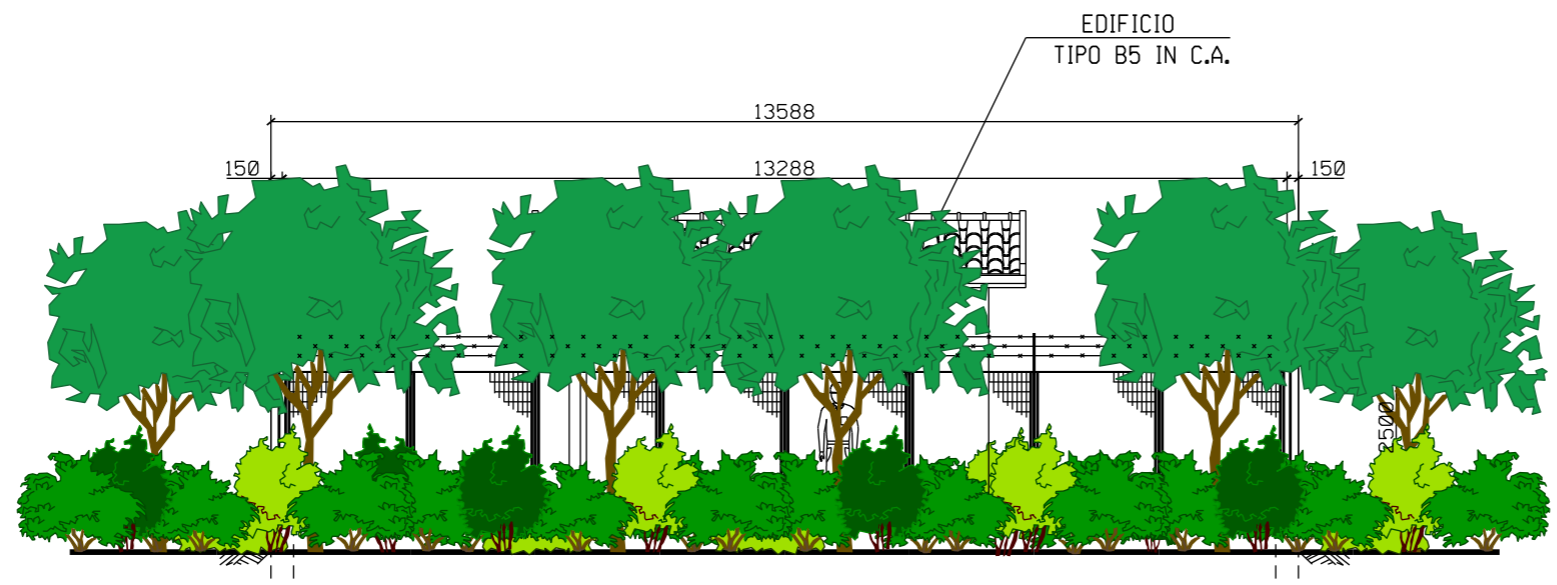
0	NOV. 2020	EMISSIONE	A. GIANGOLINI	M. AGOSTINI	V. FORLIVESTI G. GIOVANNINI
INDICE	DATA	REVISIONI	ELABORATO	VERIFICATO	APPROVATO
PROPRIETARIO	PROGETTISTA		DIS. N.		
			DIS-VEG-D-410		
	Rif. TPIDL: 0814.00C-104-DW-3259-01 TECHNIP ITALY DIREZIONE LAVORI S.p.A.		Comm.NR/17350/R-L01		



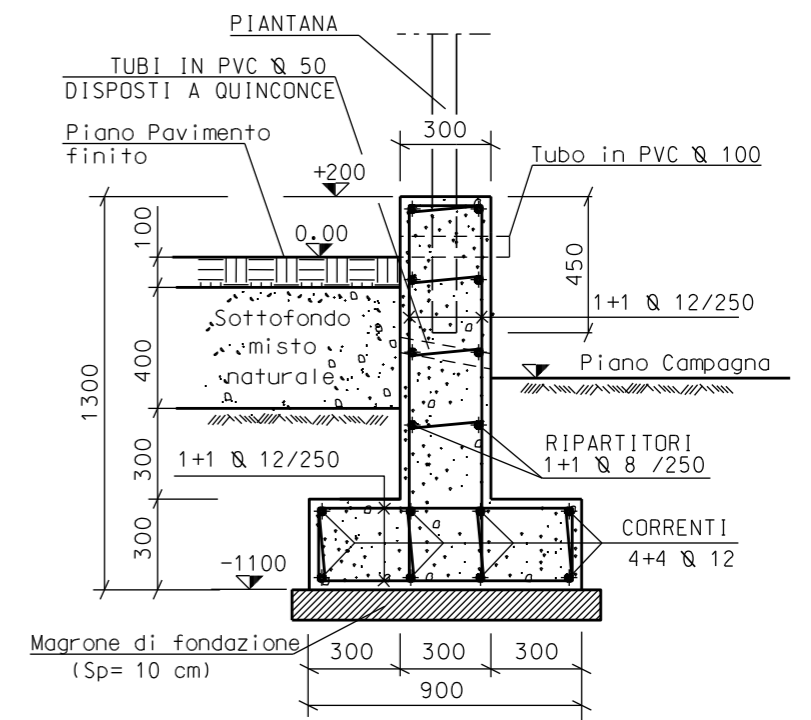
PROSPETTO A



PARTICOLARE "1"



PROSPETTO B



SEZIONE A-A

