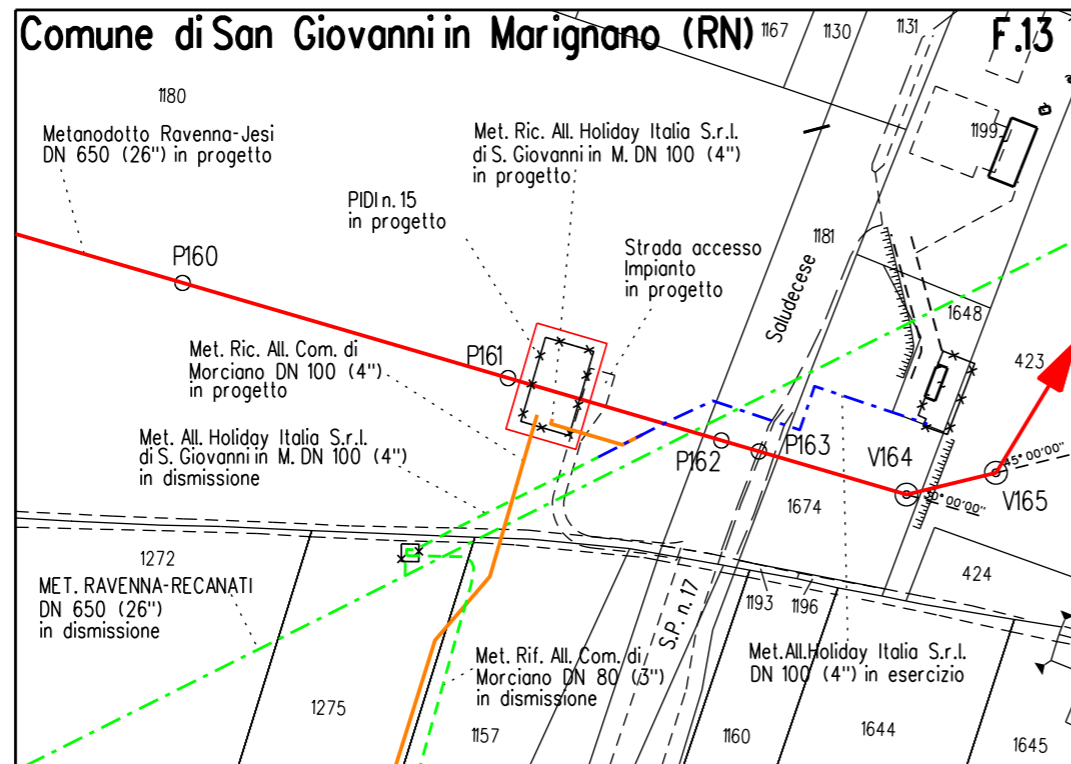
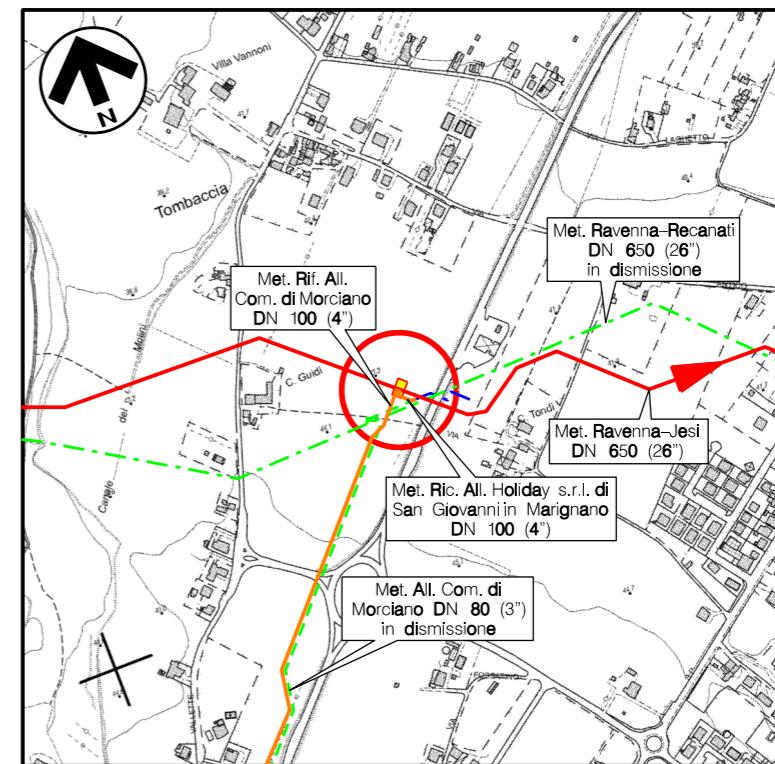


Il presente disegno e' di proprieta' aziendale - La Societa' tutelera' i propri diritti a termine di legge.

DOCUMENTI DI RIFERIMENTO	N.
PLANIMETRIA GENERALE	PG-CIV-B-440



STRALCIO PLANIMETRICO 1:2.000
COMUNE DI SAN GIOVANNI IN MARIGNANO (RN) F.13



COROGRAFIA Scala 1:10.000
CTR F.268054



0	NOV. 2020	EMISSIONE	A. GIANGOLINI	M. AGOSTINI	V. FORLIVESI G. GIOVANNINI
REV.	DATA	DESCRIZIONE	ELABORATO	VERIFICATO	APPROVATO AUTORIZZATO
PROPRIETARIO 		PROGETTISTA Rif. TPIDL: 0814.00C-104-DW-3259-04 TECHNIP ITALY DIREZIONE LAVORI S.p.A.		Dis. DIS-VEG-D-413 Fg. 1 di 3	
RIFACIMENTO METANODOTTO RAVENNA - CHIETI TRATTO RAVENNA - JESI DN 650 (26"), DP 75 bar 4° TRONCO: Rimini - San Giovanni in Marignano			Comm. NR/17350/R-L01		
PIDI n.15 S. GIOVANNI IN MARIGNANO Loc. C. GUIDI MASCHERAMENTO IMPIANTI			Scala 1:200 Sostituisce il Sostituito dal		
INDICE			0		

RIFACIMENTO METANODOTTO RAVENNA - CHIETI, TRATTO RAVENNA - JESI
4° TRONCO - DN 650 (26"), DP 75 bar

PIDI n.15 S. GIOVANNI IN MARIGNANO Loc. C. GUIDI
- PIANTA -

0	NOV. 2020	EMISSIONE	A. GIANGOLINI	M. AGOSTINI	V. FORLIVESTI G. GIOVANNINI	Foglio 2 di 3
INDICE	DATA	REVISIONI	ELABORATO	VERIFICATO	APPROVATO	Scala 1:200
PROPRIETARIO	PROGETTISTA		DIS. N.		Comm.NR/17350/R-L01	
			DIS-VEG-D-413			
	Rif. TPIDL: 0814.00C-104-DW-3259-04 TECHNIP ITALY DIREZIONE LAVORI S.p.A.					

DN 1	650(26")
DN 2	200(8")
DN 3	150(6")
DN 4	100(4")
DN 5	50(2")
H1	-2600
H2	-2930
H3	-2270
H4	+1750
H5	-2710
H6	-2000
H7	-2084
H8	+1000
H9	-2400
H10	+850
Z	3700

Note :

- 1) L'impianto deve essere realizzato su un piano orizzontale.
- 2) Le quote saranno verificate in campo in funzione delle quote di copertura delle tubazioni esistenti.
- 3) L'appaltatore dovrà definire l'esatta elevazione in funzione delle dimensioni d'ingombro della valvola.
- 4) Tutte le dimensioni vanno verificate sul posto dopo il montaggio dei supporti e prima della prefabbricazione.

LEGENDA

- € tubazione
- Fondo tubazione
- Copertura tubazione
- Elevazione generica
- Fondo valvola
- Quota asse valvola
- Valvola telecomandata
- Valvola motorizzata
- Valvola a rubinetto maschio
- Valvola a sfera a passaggio pieno
- Valvola a sfera a passaggio ridotto
- Valvola a spillo

- LINEA DI IMPIANTO ALBERI
- LINEA DI IMPIANTO ARBUSTI

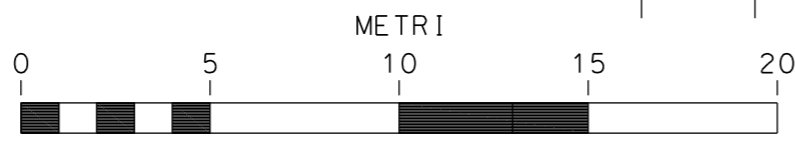
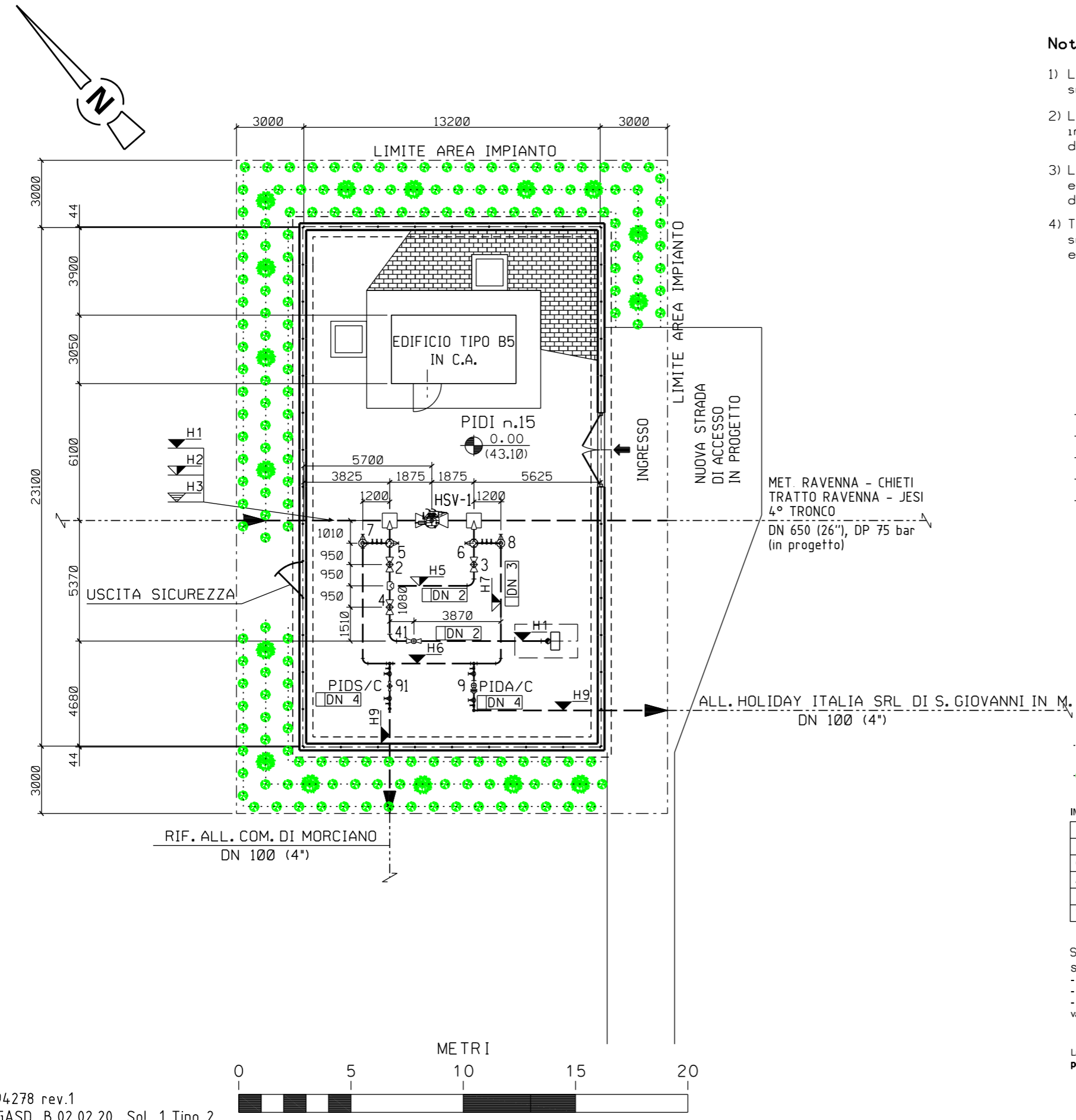
IMPIANTO ALBERI/ARBUSTI H. 1.20-1.50m



SPECIE ARBOREE:	%	N.	SPECIE ARBUSTIVE:	%	N.
Populus alba	25	4	Cornus sanguinea	25	42
Quercus pubescens	25	4	Euonymus europaeus	25	42
Acer campestre	25	4	Crataegus monogyna	25	41
Ulmus minor	25	4	Ligustrum vulgare	25	41
TOTALE:	100	16	TOTALE:	100	166

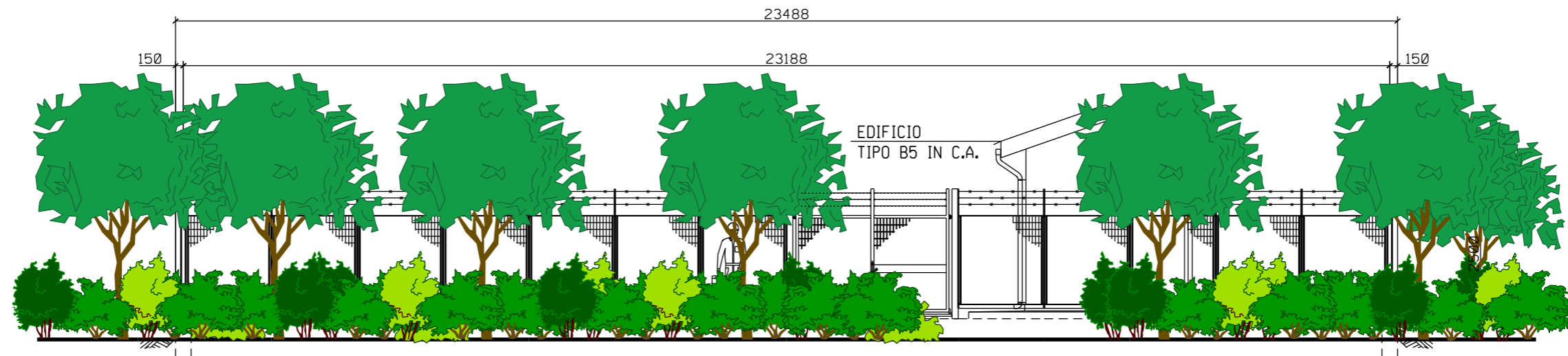
SESTO DI IMPIANTO:

- Siepe arborea - arbustiva a 3 file:
- distanza arbusti tra le file 1,00m;
- distanza arbusti sulla fila 1,00m;
- distanza degli alberi variabile, in media un albero ogni 5,0m, disposti sulla fila centrale
- variazione della distanza compreso in un range di circa ±2,0 - ±3,0 m.

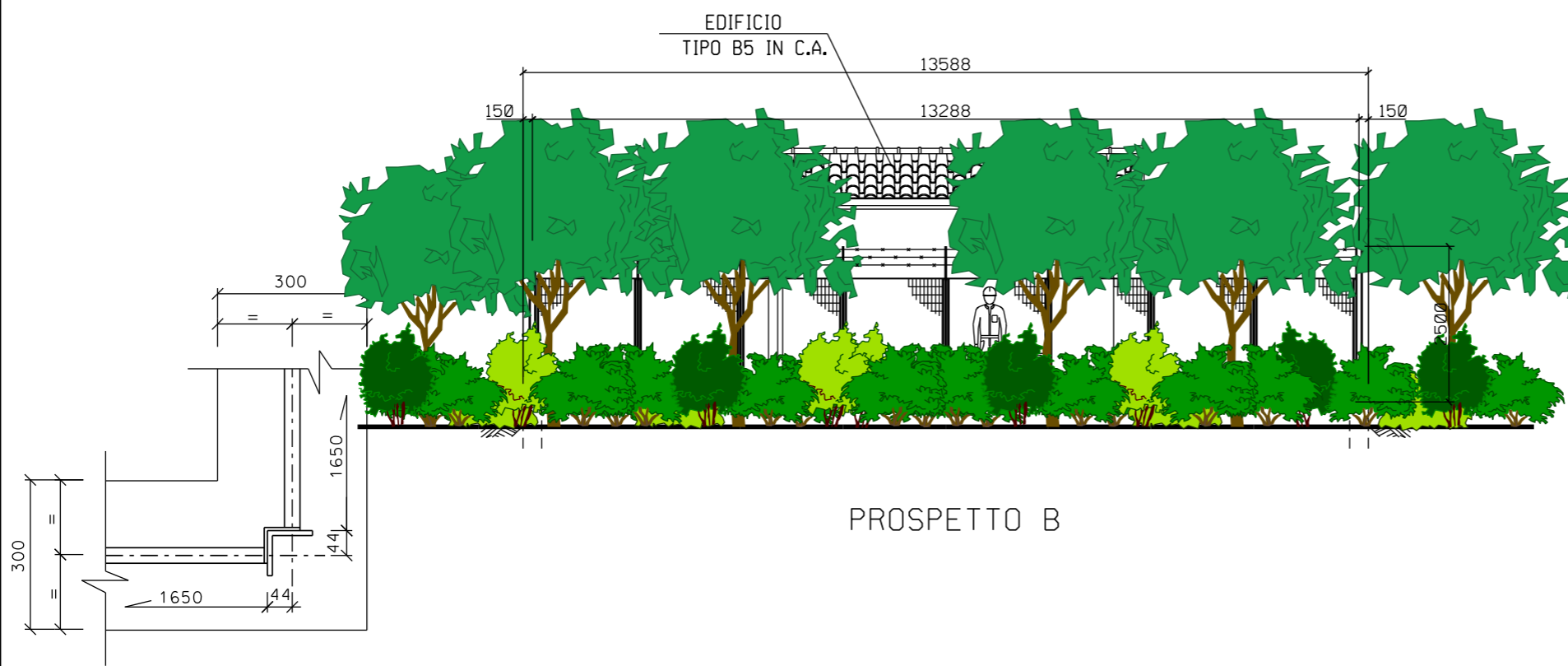
La distribuzione delle specie deve avvenire in modo casuale sulle file e rispettare le percentuali indicate, evitando eccessivi aggruppamenti monospecifici



0	NOV. 2020	EMISSIONE	A. GIANGOLINI	M. AGOSTINI	V. FORLIVESTI G. GIOVANNINI
INDICE	DATA	REVISIONI	ELABORATO	VERIFICATO	APPROVATO
PROPRIETARIO			PROGETTISTA	 Rif. TPIDL: 0814.00C-104-DW-3259-04 TECHNIP ITALY DIREZIONE LAVORI S.p.A.	
			DIS. N.	DIS-VEG-D-413	
			Comm.NR/17350/R-L01		

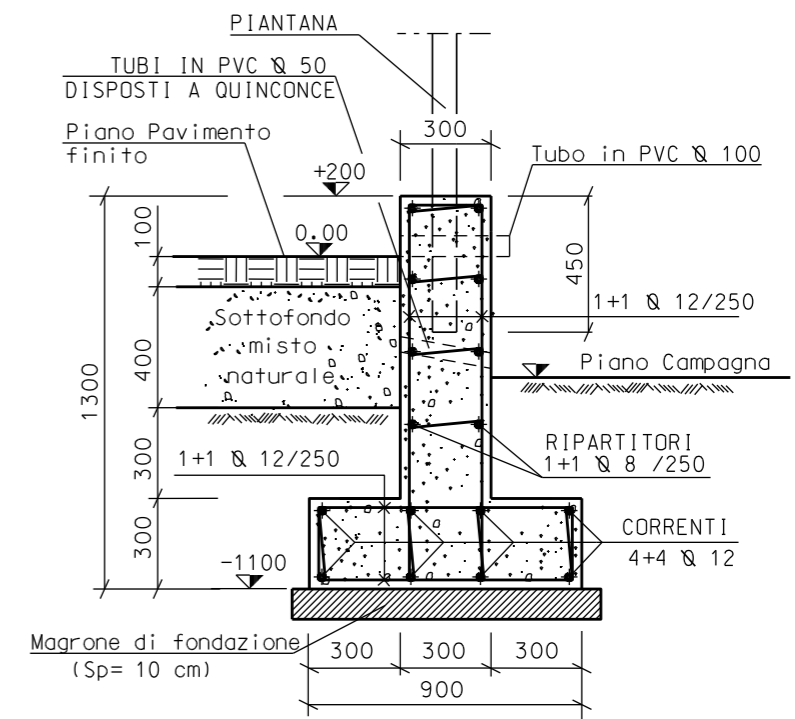


PROSPETTO A



PROSPETTO B

PARTICOLARE "1"



SEZIONE A-A

