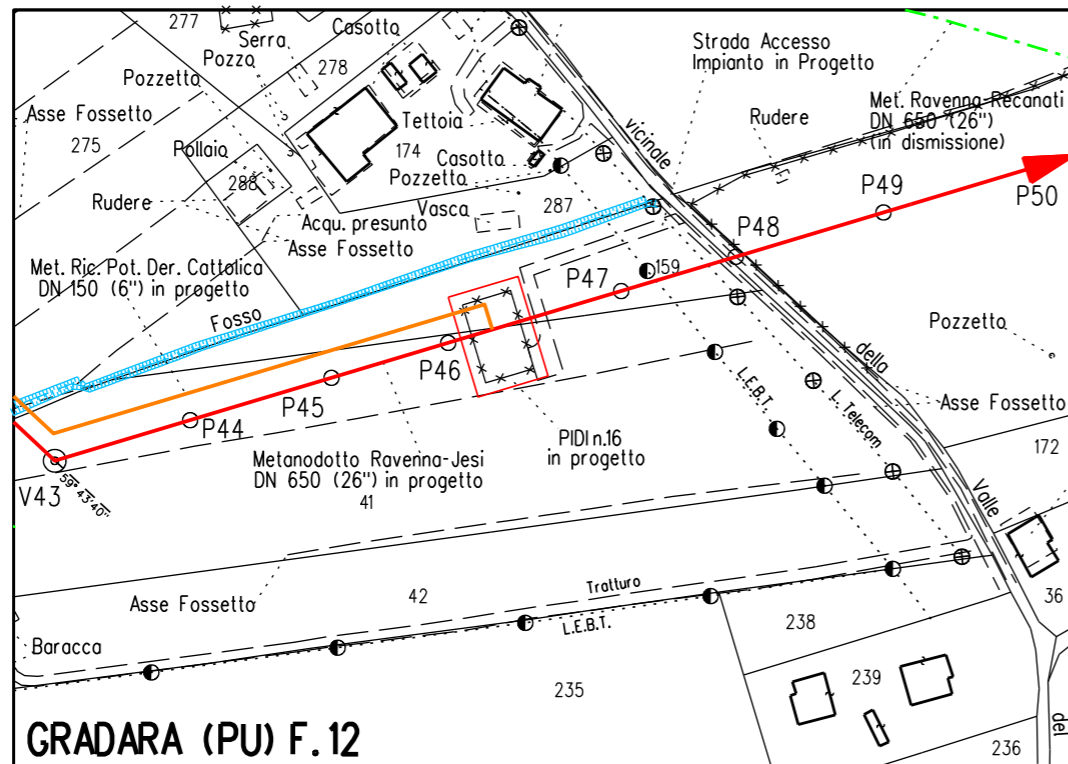
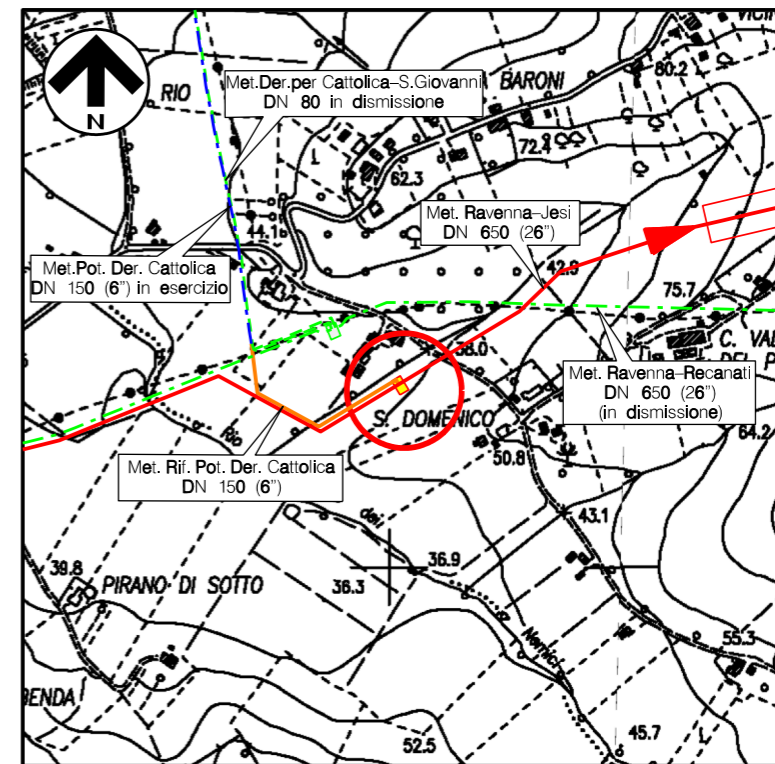


Il presente disegno e' di proprieta' aziendale - La Societa' tutelera' i propri diritti a termine di legge.

DOCUMENTI DI RIFERIMENTO	N
PLANIMETRIA GENERALE	PG-CIV-B-510



**GRADARA (PU) F.12**  
 STRALCIO PLANIMETRICO 1:2.000  
 COMUNE DI GRADARA (PU) F.12





**COROGRAFIA** Scala 1:10.000  
 CTR F.268051



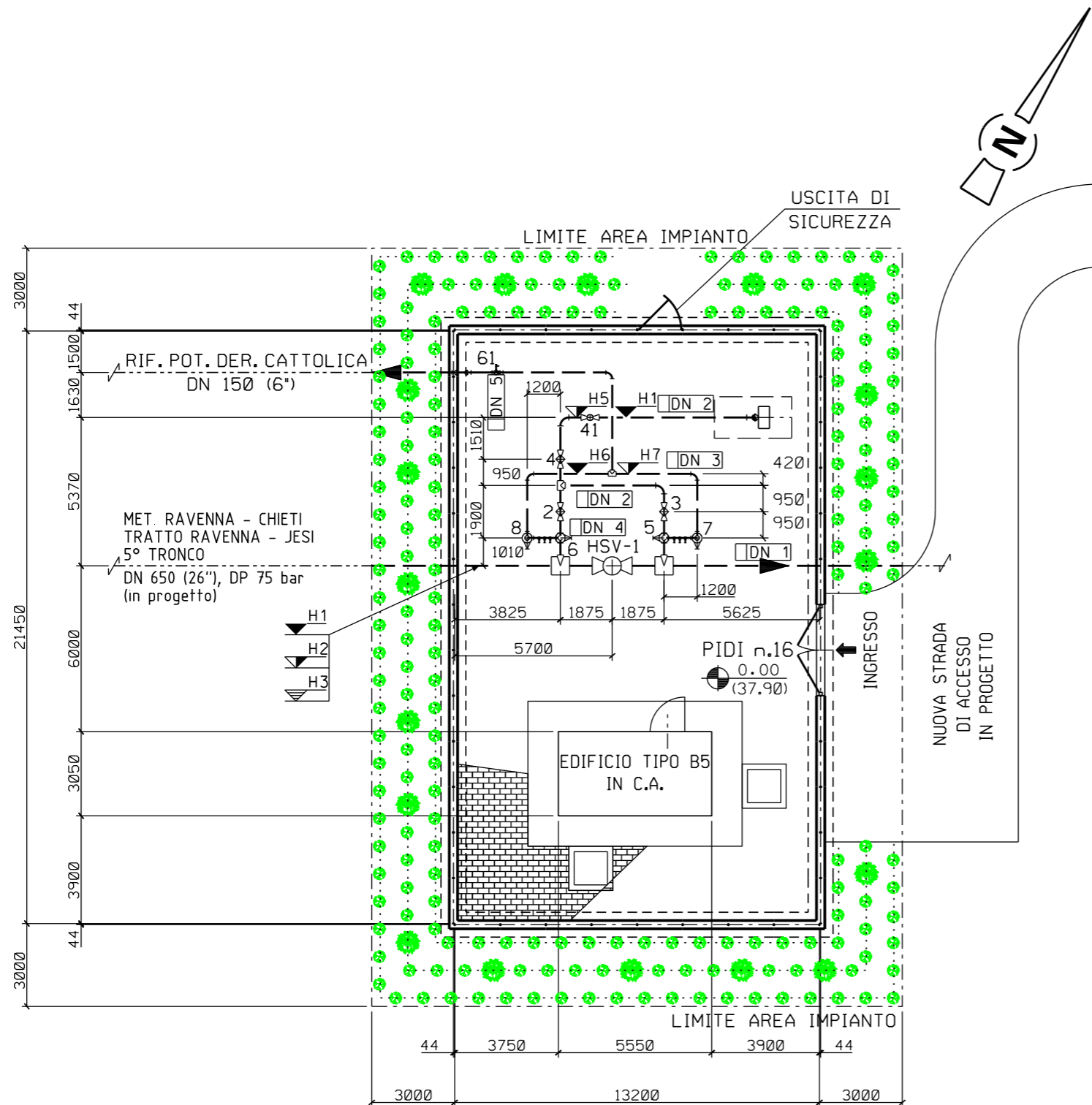
0	NOV. 2020	EMISSIONE	A. GIANGOLINI	M. AGOSTINI	V. FORLIVESI G. GIOVANNINI
REV.	DATA	DESCRIZIONE	ELABORATO	VERIFICATO	APPROVATO AUTORIZZATO
PROPRIETARIO 		PROGETTISTA  Rif. TPIDL: 0814.00C-105-DW-3259-01 TECHNIP ITALY DIREZIONE LAVORI S.p.A.		Dis. <b>DIS-VEG-D-510</b> Fg. 1 di 3	
<b>RIFACIMENTO METANODOTTO RAVENNA - CHIETI          TRATTO RAVENNA - JESI DN 650 (26"), DP 75 bar          5° TRONCO: San Giovanni in Marignano - Pesaro</b>			Comm. NR/17350/R-L01 INDICE 0		
<b>PIDI n.16 GRADARA Loc. S.DOMENICO          MASCHERAMENTO IMPIANTI</b>			Scala --- Sostituisce il ..... Sostituito dal .....		

RIFACIMENTO METANODOTTO RAVENNA - CHIETI, TRATTO RAVENNA - JESI  
5° TRONCO - DN 650 (26"), DP 75 bar

PIDI n.16 GRADARA Loc. S.DOMENICO  
-PLANIMETRIA-

0	NOV. 2020	EMISSIONE	A. GIANGOLINI	M. AGOSTINI	V. FORLIVESTI G. GIOVANNINI
INDICE	DATA	REVISIONI	ELABORATO	VERIFICATO	APPROVATO
PROPRIETARIO	PROGETTISTA		DIS. N. DIS-VEG-D-510		
				Comm.NR/17350/R-L01	
		Rif. TPIDL: 0814.00C-105-DW-3259-01 TECHNIP ITALY DIREZIONE LAVORI S.p.A.		Scala 1:200	

Foglio  
2  
di 3  
Scala  
1:200



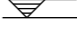
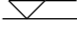











Note :

- 1) L'impianto deve essere realizzato su un piano orizzontale.
- 2) Le quote saranno verificate in campo in funzione delle quote di copertura delle tubazioni esistenti.
- 3) L'appaltatore dovrà definire l'esatta elevazione in funzione delle dimensioni d'ingombro della valvola.
- 4) Tutte le dimensioni vanno verificate sul posto dopo il montaggio dei supporti e prima della prefabbricazione.

DN 1	650(26")
DN 2	200( 8")
DN 3	150( 6")
DN 4	150( 6")
DN 5	50( 2")
H1	-3000
H2	-3330
H3	-2670
H4	+1750
H5	-3110
H6	-2400
H7	-2484
H8	+1000
H9	-2900
Z	4100

LEGENDA

-  € tubazione
-  Fondo tubazione
-  Copertura tubazione
-  Elevazione generica
-  Fondo valvola
-  Quota asse valvola
-  Valvola telecomandata
-  Valvola motorizzata
-  Valvola a sfera a passaggio pieno
-  Valvola a sfera a passaggio ridotto
-  Valvola a spillo

-  LINEA DI IMPIANTO ALBERI
-  LINEA DI IMPIANTO ARBUSTI

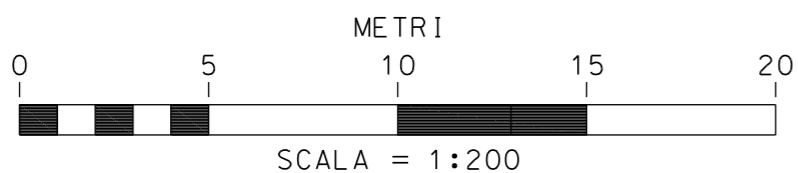
IMPIANTO ALBERI/ARBUSTI H. 1.20-1.50m

SPECIE ARBOREE:	%	N.	SPECIE ARBUSTIVE:	%	N.
Populus alba	25	5	Cornus sanguinea	25	48
Quercus pubescens	25	5	Euonymus europaeus	25	48
Acer campestre	25	5	Crataegus monogyna	25	48
Ulmus minor	25	4	Ligustrum vulgare	25	48
TOTALE:	100	19	TOTALE:	100	192

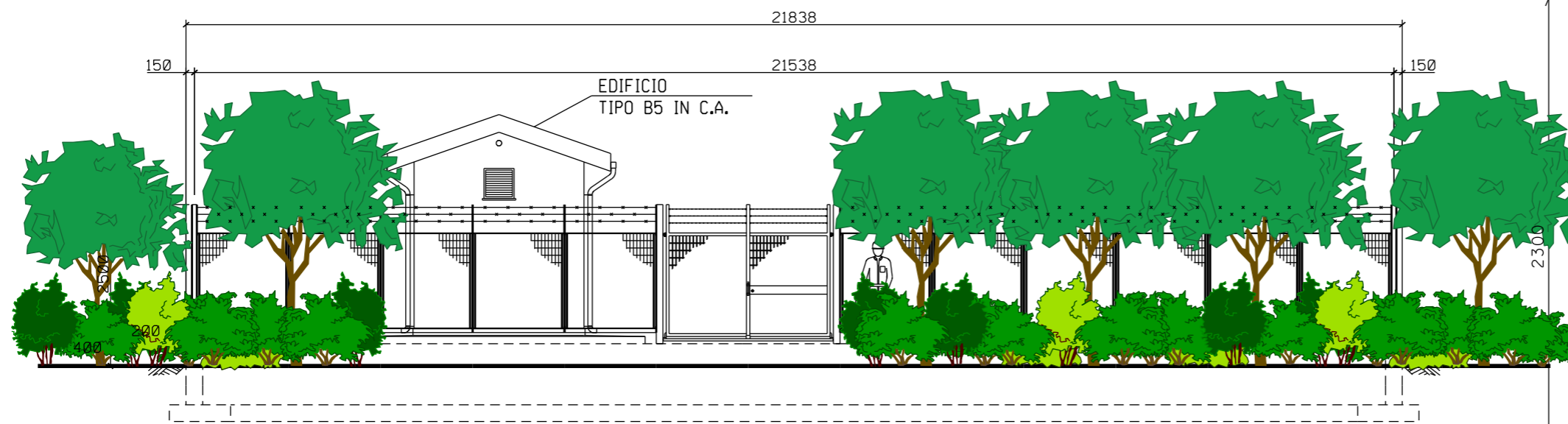
SESTO DI IMPIANTO:

- Siepe arborea - arbustiva a 3 file:
- distanza arbusti tra le file 1,00m;
- distanza arbusti sulla fila 1,00m;
- distanza degli alberi variabile, in media un albero ogni 5,0m, disposti sulla fila centrale
- variazione della distanza compreso in un range di circa ±2,0 - ±3,0 m.

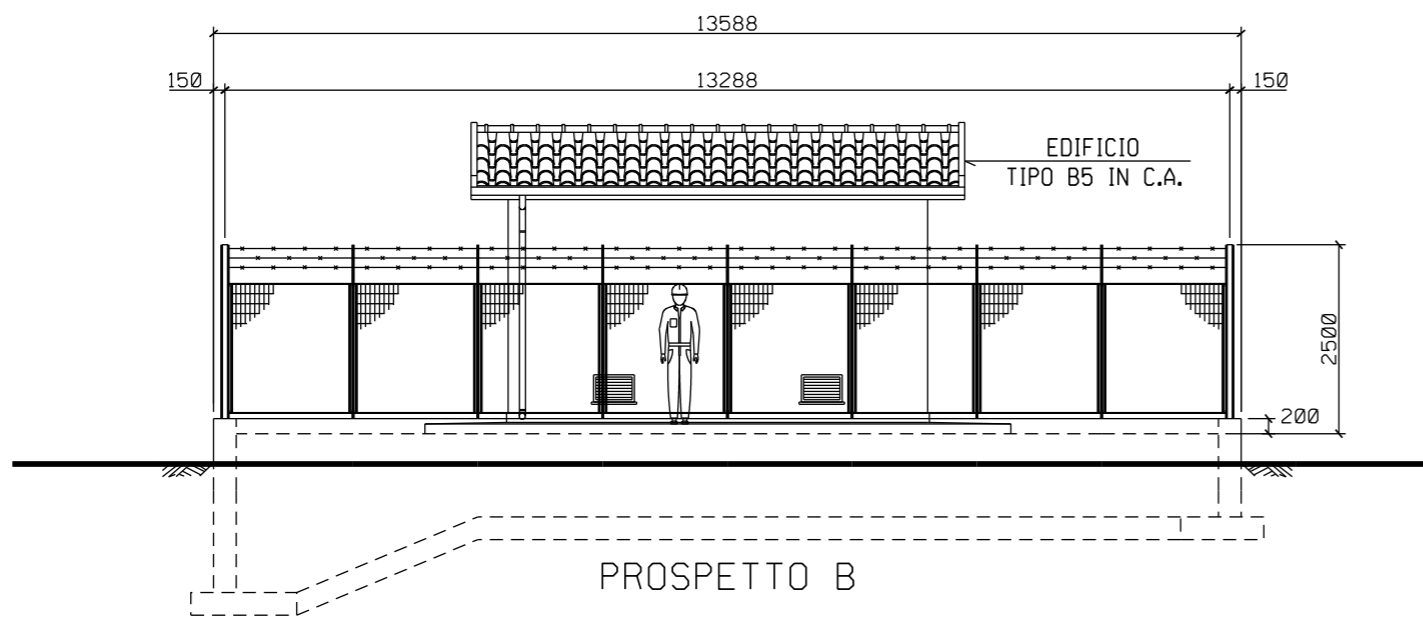
La distribuzione delle specie deve avvenire in modo casuale sulle file e rispettare le percentuali indicate, evitando eccessivi aggruppamenti monospecifici



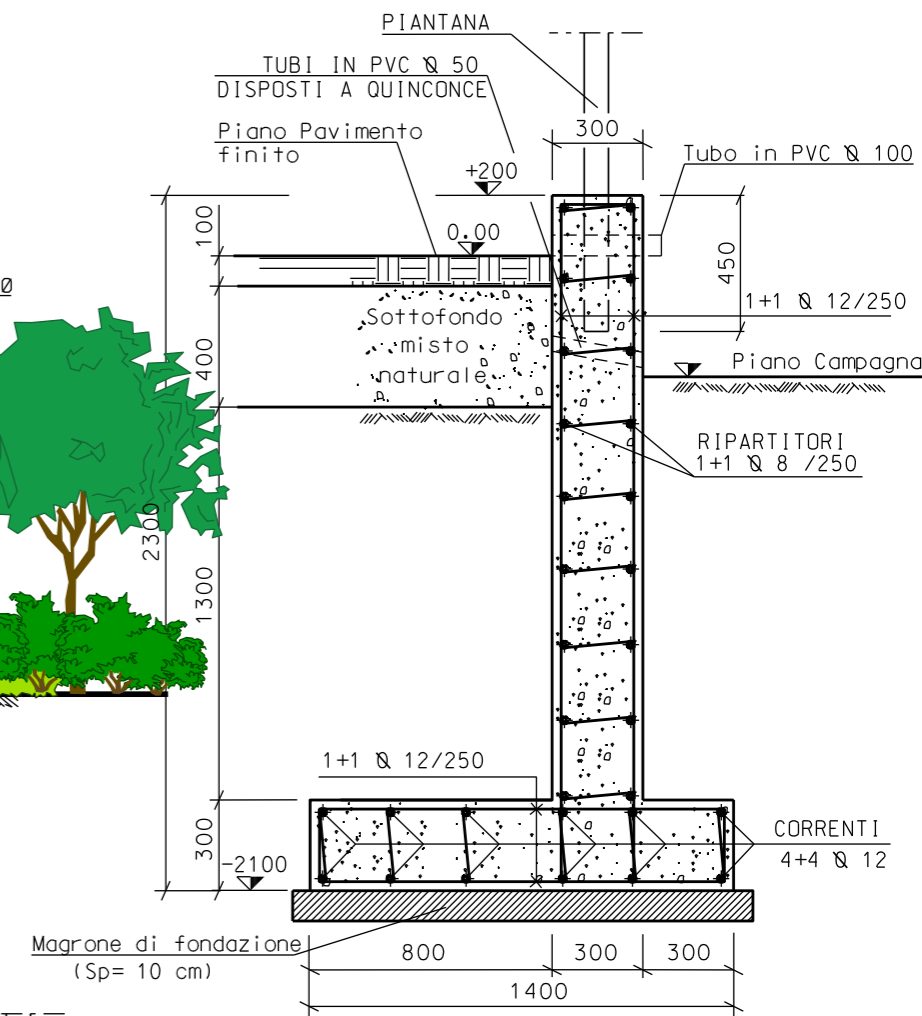
0	NOV. 2020	EMISSIONE	A. GIANGOLINI	M. AGOSTINI	V. FORLIVESI G. GIOVANNINI	Foglio 3
INDICE	DATA	REVISIONI	ELABORATO	VERIFICATO	APPROVATO	di 3
PROPRIETARIO	PROGETTISTA		DIS. N.		Comm.NR/17350/R-L01	Scala 1:100
			DIS-VEG-D-510			
	Rif. TPIDL: 0814.00C-105-DW-3259-01 TECHNIP ITALY DIREZIONE LAVORI S.p.A.					



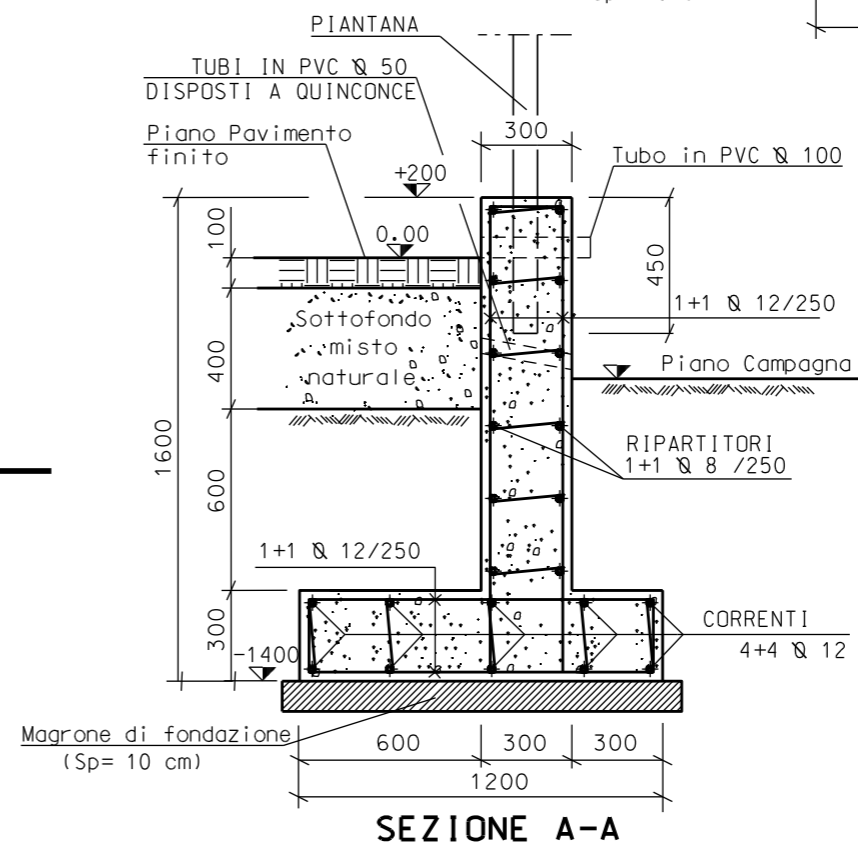
PROSPETTO A



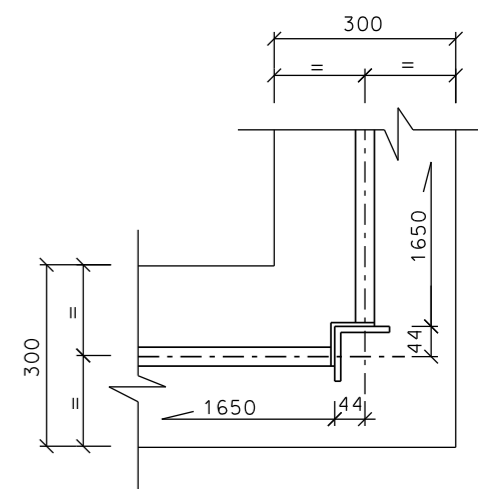
PROSPETTO B



SEZIONE B-B



SEZIONE A-A



PARTICOLARE "1"

