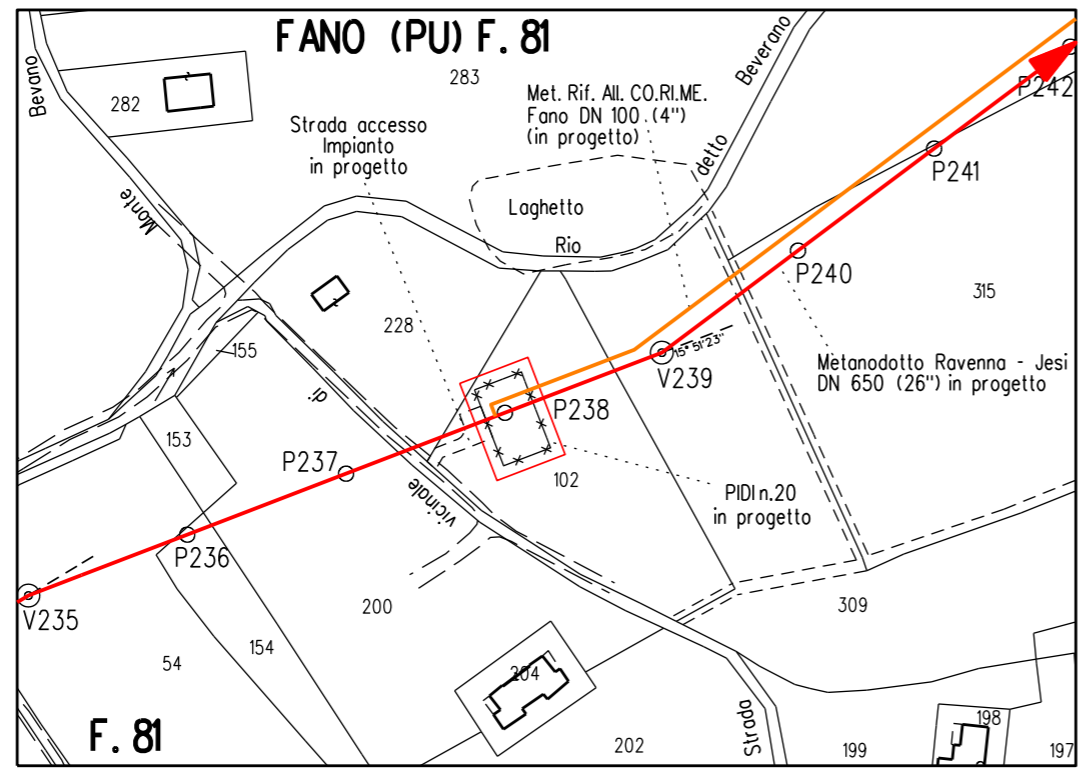
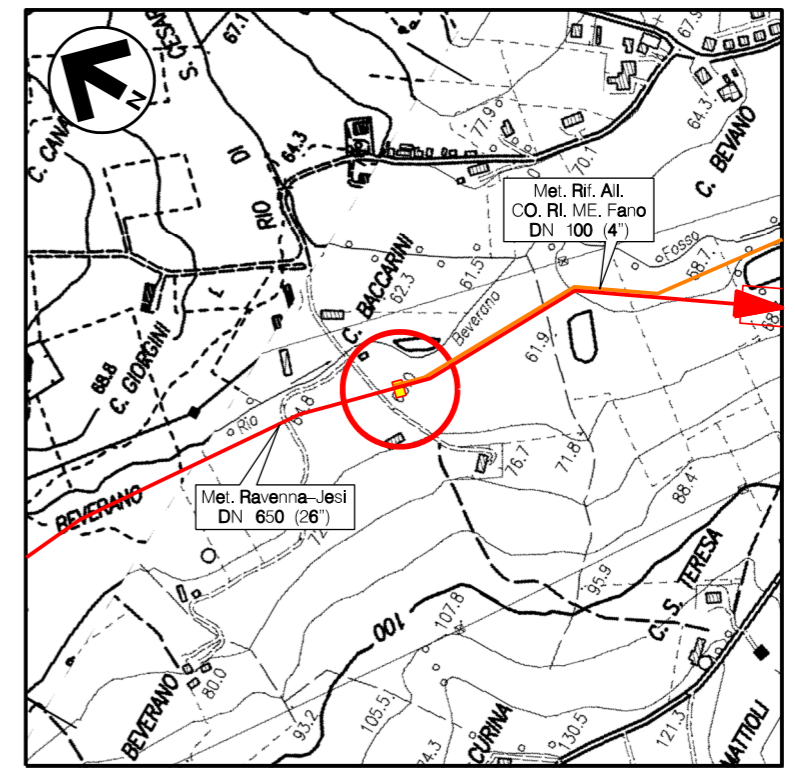


Il presente disegno e' di proprieta' aziendale - La Societa' tutelera' i propri diritti a termine di legge.

DOCUMENTI DI RIFERIMENTO	N
PLANIMETRIA GENERALE	PG-CIV-B-620



STRALCIO PLANIMETRICO Scala 1:2.000
COMUNE DI FANO (PU) F.81



COROGRAFIA Scala 1:10.000
CTR F.280040



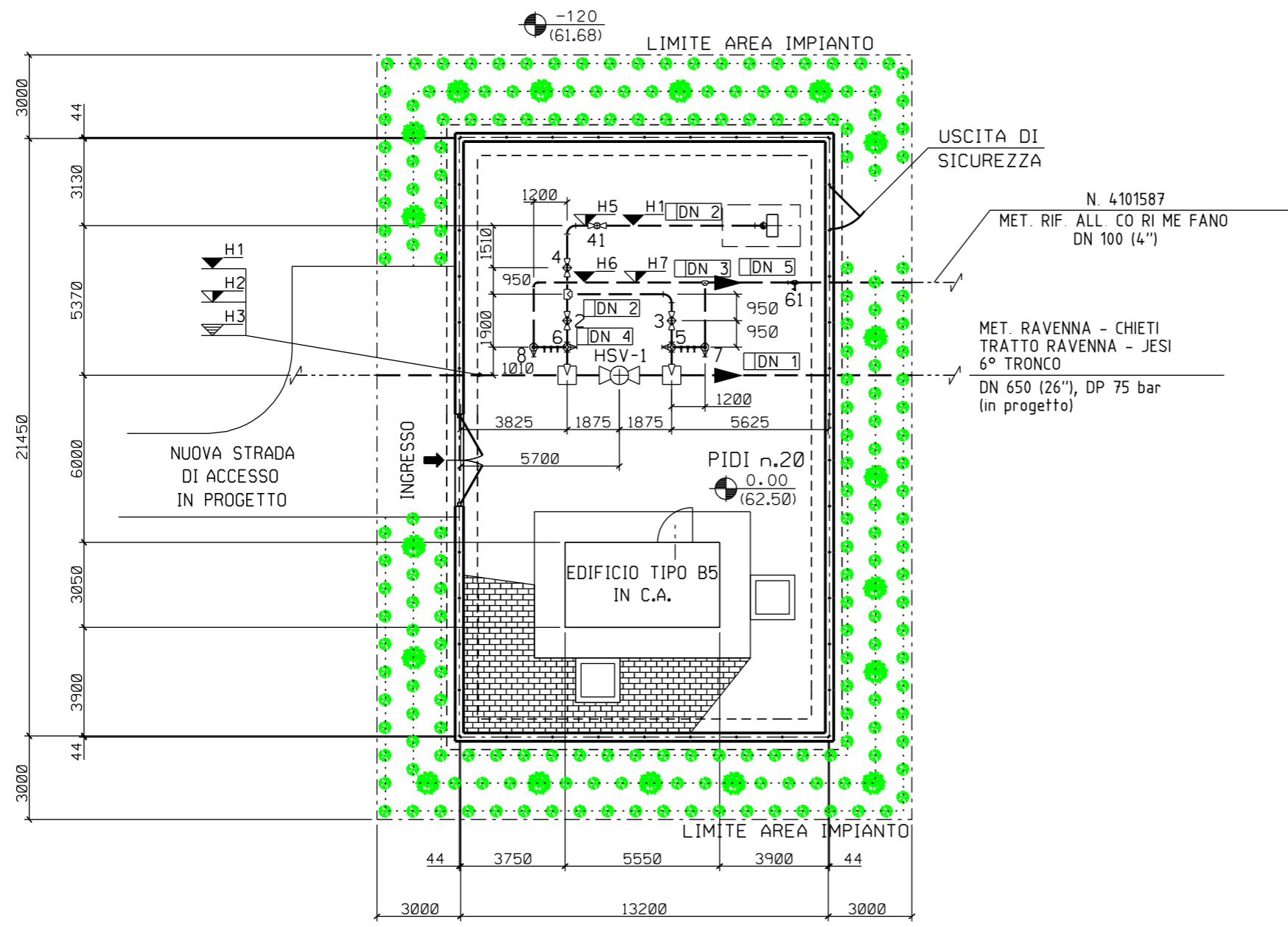
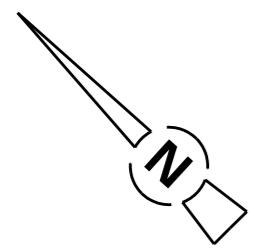
0	NOV. 2020	EMISSIONE	A. GIANGOLINI	M. AGOSTINI	V. FORLIVESI G. GIOVANNINI
REV.	DATA	DESCRIZIONE	ELABORATO	VERIFICATO	APPROVATO AUTORIZZATO
PROPRIETARIO 		PROGETTISTA Rif. TPIDL: 0814.00C-106-DW-3293-01 TECHNIP ITALY DIREZIONE LAVORI S.p.A.		Dis. DIS-VEG-D-611 Fg. 1 di 3	
RIFACIMENTO METANODOTTO RAVENNA - CHIETI TRATTO RAVENNA - JESI DN 650 (26''), DP 75 bar 6° TRONCO: Pesaro - Terre Roveresche					
PIDI n.20 FANO Loc. C. BACCARINI MASCHERAMENTO IMPIANTI			Comm. NR/17350/R-L01 INDICE 0		
			Scala ---		
			Sostituisce il Sostituito dal		

RIFACIMENTO METANODOTTO RAVENNA - CHIETI, TRATTO RAVENNA - JESI
6° TRONCO - DN 650 (26"), DP 75 bar

PIDI n.20 FANO Loc. C. BACCARINI
-PLANIMETRIA-

0	NOV. 2020	EMISSIONE	A. GIANGOLINI	M. AGOSTINI	V. FORLIVESTI G. GIOVANNINI
INDICE	DATA	REVISIONI	ELABORATO	VERIFICATO	APPROVATO
PROPRIETARIO	PROGETTISTA		DIS. N. DIS-VEG-D-611		
snam		TechnipFMC		Comm.NR/17350/R-L01	
		Rif. TPIDL: 0814.00C-106-DW-3259-01 TECHNIP ITALY DIREZIONE LAVORI S.p.A.		Scala 1:200	

Foglio
2
di 3
Scala
1:200



Note :

- 1) L'impianto deve essere realizzato su un piano orizzontale.
- 2) Le quote saranno verificate in campo in funzione delle quote di copertura delle tubazioni esistenti.
- 3) L'appaltatore dovrà definire l'esatta elevazione in funzione delle dimensioni d'ingombro della valvola.
- 4) Tutte le dimensioni vanno verificate sul posto dopo il montaggio dei supporti e prima della prefabbricazione.

DN 1	650(26")
DN 2	200(8")
DN 3	100(4")
DN 4	100(4")
DN 5	50(2")
H1	-3000
H2	-3330
H3	-2670
H4	+1633
H5	-3110
H6	-2400
H7	-2457
H8	+1000
Z	4100

LEGENDA

- φ tubazione
- Fondo tubazione
- Copertura tubazione
- Elevazione generica
- Fondo valvola
- Quota asse valvola
- Valvola telecomandata
- Valvola motorizzata
- Valvola a rubinetto maschio
- Valvola a sfera a passaggio pieno
- Valvola a sfera a passaggio ridotto
- Valvola a spillo

- LINEA DI IMPIANTO ALBERI
- LINEA DI IMPIANTO ARBUSTI

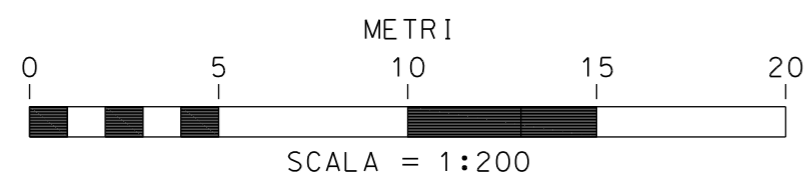
IMPIANTO ALBERI/ARBUSTI H. 1.20-1.50m

SPECIE ARBOREE:	%	N.	SPECIE ARBUSTIVE:	%	N.
Populus alba	25	5	Cornus sanguinea	25	49
Quercus pubescens	25	5	Euonymus europaeus	25	49
Acer campestre	25	4	Crataegus monogyna	25	49
Ulmus minor	25	4	Ligustrum vulgare	25	48
TOTALE:	100	18	TOTALE:	100	195

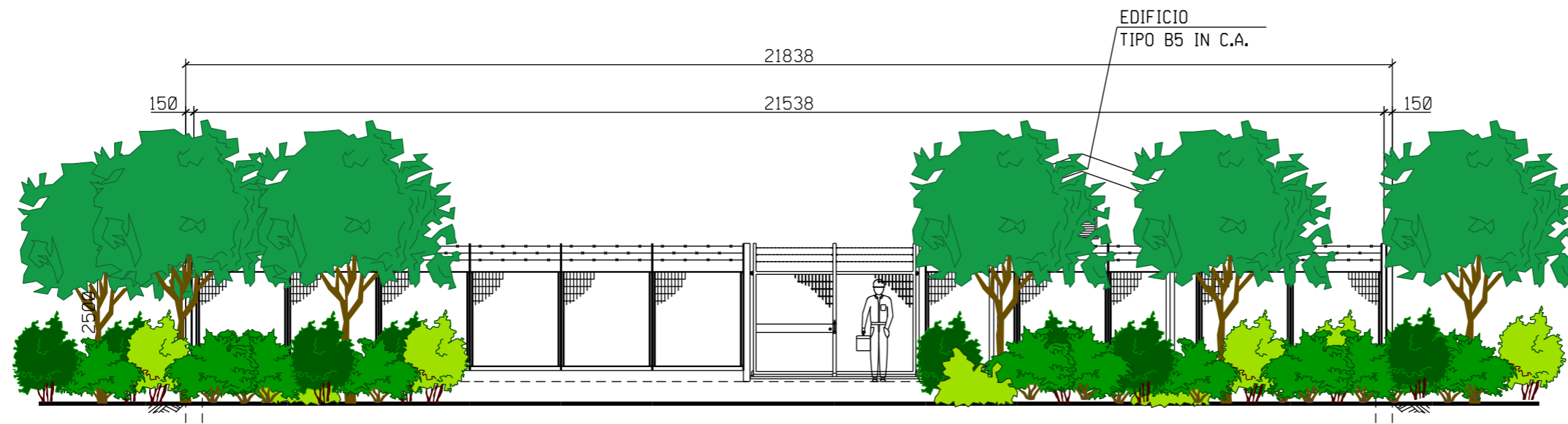
SESTO DI IMPIANTO:

- Siepe arborea - arbustiva a 3 file:
- distanza arbusti tra le file 1,00m;
- distanza arbusti sulla fila 1,00m;
- distanza degli alberi variabile, in media un albero ogni 5,0m, disposti sulla fila centrale
- variazione della distanza compreso in un range di circa ±2,0 - ±3,0 m.

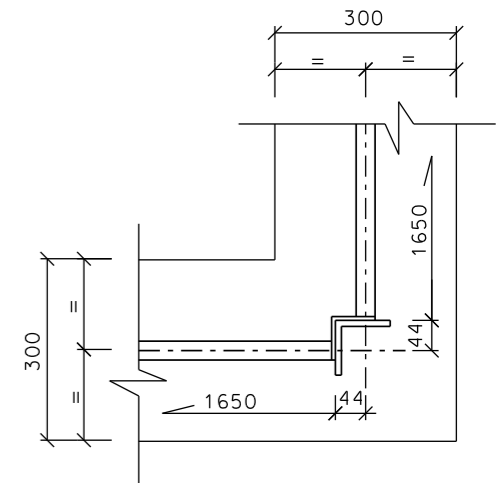
La distribuzione delle specie deve avvenire in modo casuale sulle file e rispettare le percentuali indicate, evitando eccessivi aggruppamenti monospecifici



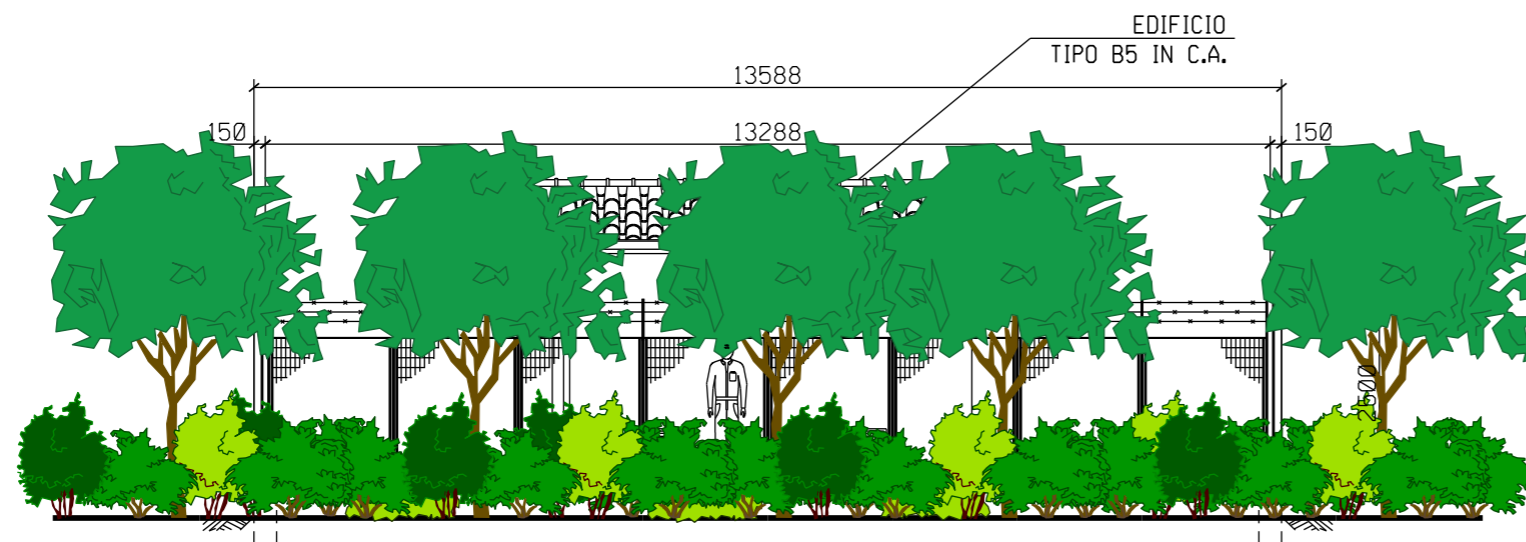
0	NOV. 2020	EMISSIONE	A. GIANGOLINI	M. AGOSTINI	V. FORLIVESI G. GIOVANNINI
INDICE	DATA	REVISIONI	ELABORATO	VERIFICATO	APPROVATO
PROPRIETARIO	PROGETTISTA		DIS. N.		
			DIS-VEG-D-611		
	Rif. TPIDL: 0814.00C-106-DW-3259-01 TECHNIP ITALY DIREZIONE LAVORI S.p.A.		Comm. NR/17350/R-L01		



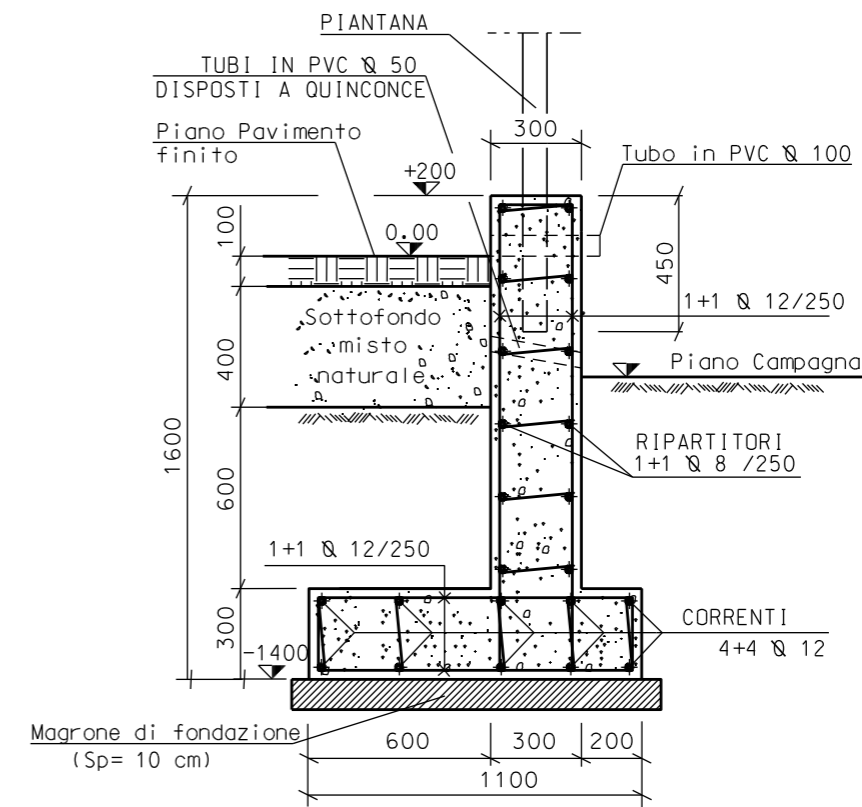
PROSPETTO A



PARTICOLARE "1"



PROSPETTO B



SEZIONE A-A

