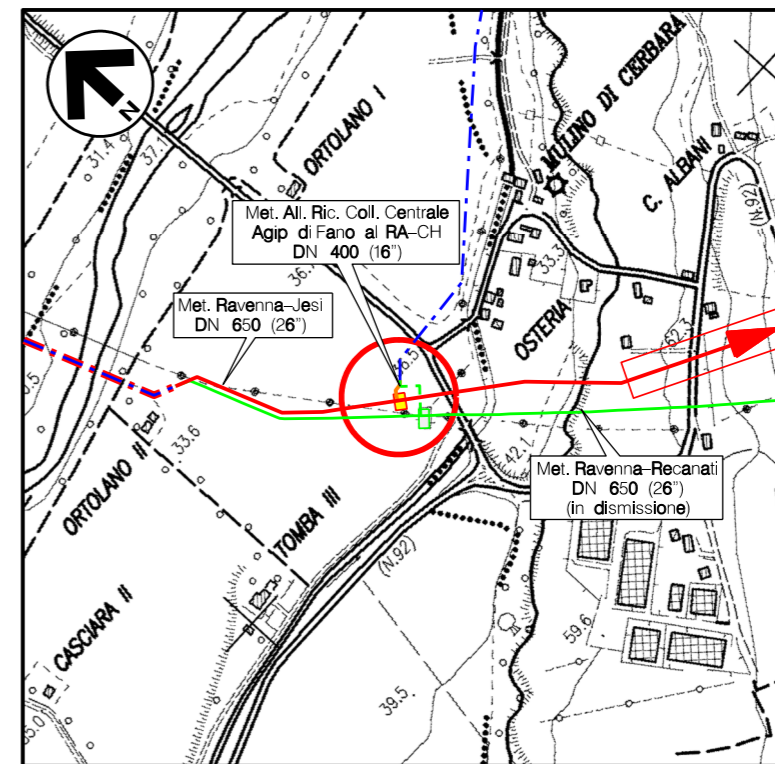


STRALCIO PLANIMETRICO 1:2000
 COMUNE COLLI AL METAURO SEZ. MONTEMAGGIORE (PU) F. 6



COROGRAFIA Scala 1:10.000
 CTR F.280040



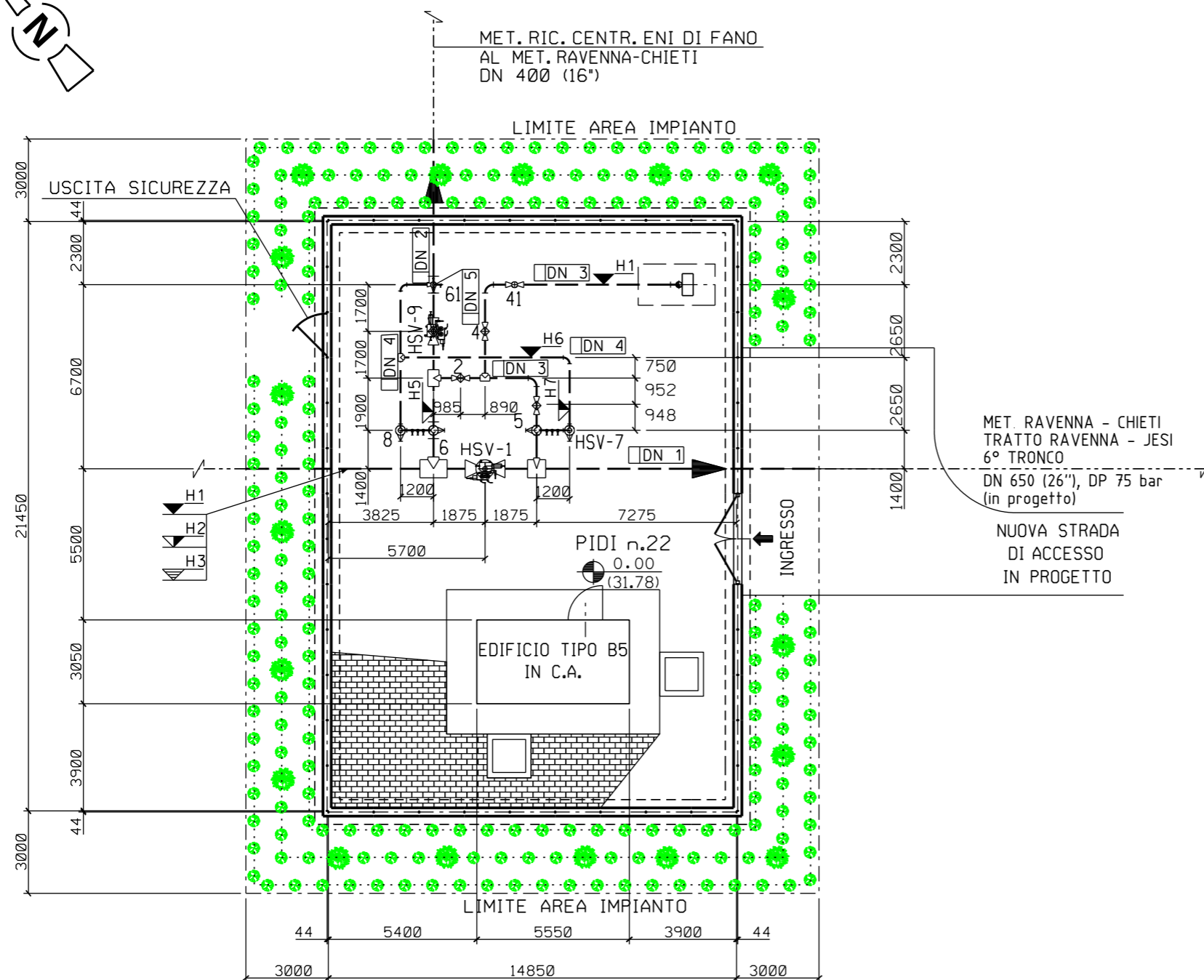
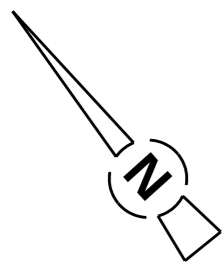
Il presente disegno e' di proprieta' aziendale - La Societa' tutelera' i propri diritti a termine di legge.

0	NOV. 2020	EMISSIONE	A. GIANGOLINI	M. AGOSTINI	V. FORLIVESI G. GIOVANNINI
REV.	DATA	DESCRIZIONE	ELABORATO	VERIFICATO	APPROVATO AUTORIZZATO
PROPRIETARIO 		PROGETTISTA Rif. TPIDL: 0814.00C-106-DW-3259-01 TECHNIP ITALY DIREZIONE LAVORI S.p.A.		Dis. DIS-VEG-D-613 Fg. 1 di 3	
RIFACIMENTO METANODOTTO RAVENNA - CHIETI TRATTO RAVENNA - JESI DN 650 (26"), DP 75 bar 6° TRONCO: Pesaro - Terre Roveresche			Comm. NR/17350/R-L01		
PIDI n.22 COLLI AL METAURO Loc. MULINO DI CERBARA MASCHERAMENTO IMPIANTI			INDICE 0		
			Scala 1:200		
			Sostituisce il Sostituito dal		

RIFACIMENTO METANODOTTO RAVENNA - CHIETI, TRATTO RAVENNA - JESI
6° TRONCO - DN 650 (26"), DP 75 bar

PIDI n.22 COLLI AL METAURO Loc. MULINO DI CERBARA
- PLANIMETRIA -

0	NOV. 2020	EMISSIONE	A. GIANGOLINI	M. AGOSTINI	V. FORLIVESTI G. GIOVANNINI	Foglio 2 di 3
INDICE	DATA	REVISIONI		ELABORATO	VERIFICATO	APPROVATO
PROPRIETARIO	PROGETTISTA		DIS. N.		Scala	
snam	TechnipFMC		DIS-VEG-D-613		1:200	
Rif. TPIDL: 0814.00C-106-DW-3259-01 TECHNIP ITALY DIREZIONE LAVORI S.p.A.			Comm. NR/17350/R-L01			



Note :

- 1) L'impianto deve essere realizzato su un piano orizzontale.
- 2) Le quote saranno verificate in campo in funzione delle quote di copertura delle tubazioni esistenti.
- 3) L'appaltatore dovrà definire l'esatta elevazione in funzione delle dimensioni d'ingombro della valvola.
- 4) Tutte le dimensioni vanno verificate sul posto dopo il montaggio dei supporti e prima della prefabbricazione.

DN 1	650(26")
DN 2	400(16")
DN 3	200(8")
DN 4	150(6")
DN 5	80(3")
H1	-2800
H2	-3130
H3	-2470
H4	+1750
H5	-3003
H6	-2000
H7	-2084
H8	+1000
Z	3900

LEGENDA

- ɦ tubazione
- Fondo tubazione
- Copertura tubazione
- Elevazione generica
- Fondo valvola
- Quota asse valvola
- Valvola telecomandata
- Valvola motorizzata
- Valvola a rubinetto maschio
- Valvola a sfera a passaggio pieno
- Valvola a sfera a passaggio ridotto
- Valvola a spillo

- LINEA DI IMPIANTO ALBERI
- LINEA DI IMPIANTO ARBUSTI

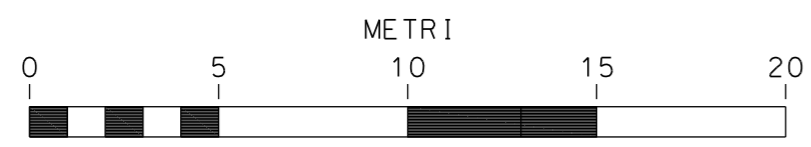
IMPIANTO ALBERI/ARBUSTI H. 1.20-1.50m

SPECIE ARBOREE:	%	N.	SPECIE ARBUSTIVE:	%	N.
Populus alba	25	5	Cornus sanguinea	25	52
Quercus pubescens	25	5	Euonymus europaeus	25	52
Acer campestre	25	4	Crataegus monogyna	25	52
Ulmus minor	25	4	Ligustrum vulgare	25	52
TOTALE:	100	18	TOTALE:	100	208

SESTO DI IMPIANTO:



- Siepe arborea - arbustiva a 3 file:
- distanza arbusti tra le file 1,00m;
- distanza arbusti sulla fila 1,00m;
- distanza degli alberi variabile, in media un albero ogni 5,0m, disposti sulla fila centrale
- variazione della distanza compreso in un range di circa ±2,0 - ±3,0 m.

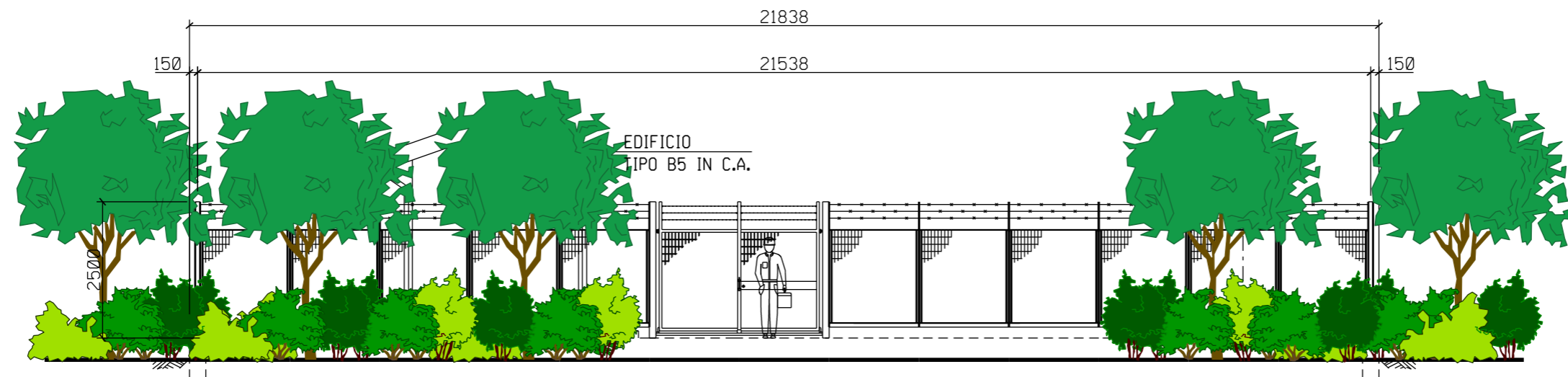
La distribuzione delle specie deve avvenire in modo casuale sulle file e rispettare le percentuali indicate, evitando eccessivi aggruppamenti monospecifici



SCALA = 1:200

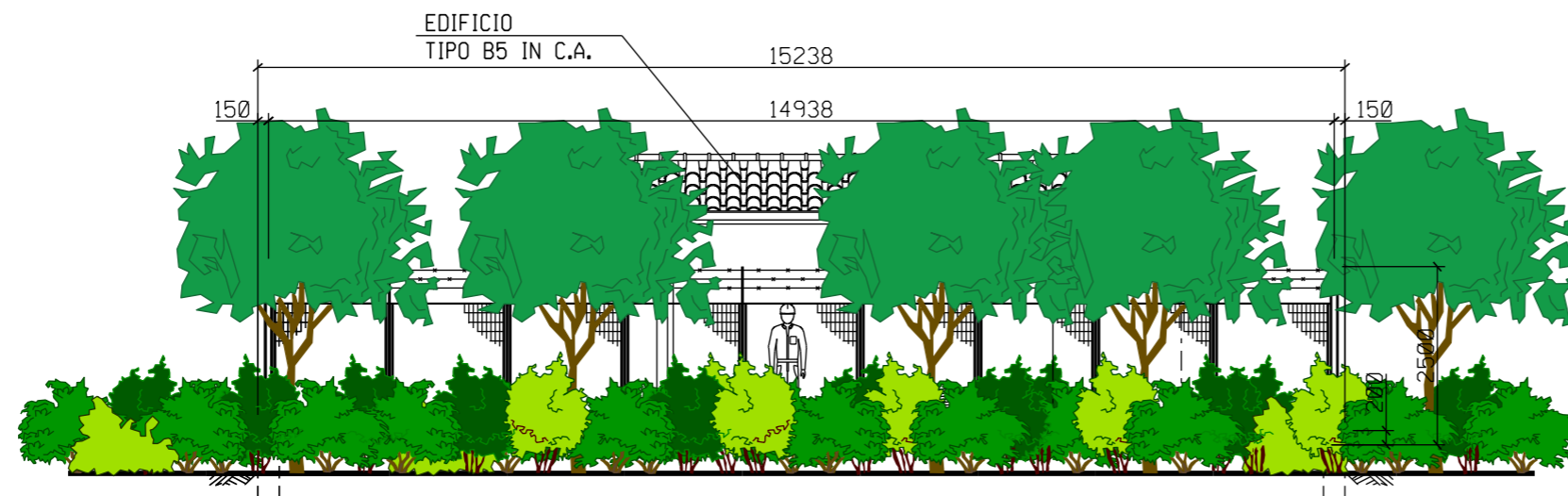
DIS. 194236 rev. 1 (Ex PIDI n. 25)
B.02.01.03.40 Sol. 8T2 Tipo 5

0	NOV. 2020	EMISSIONE	A. GIANGOLINI	M. AGOSTINI	V. FORLIVESTI G. GIOVANNINI
INDICE	DATA	REVISIONI	ELABORATO	VERIFICATO	APPROVATO
PROPRIETARIO			PROGETTISTA	 Rif. TPIDL: 0814.00C-106-DW-3259-01 TECHNIP ITALY DIREZIONE LAVORI S.p.A.	
			DIS. N.	DIS-VEG-D-613	
			Comm. NR/17350/R-L01		

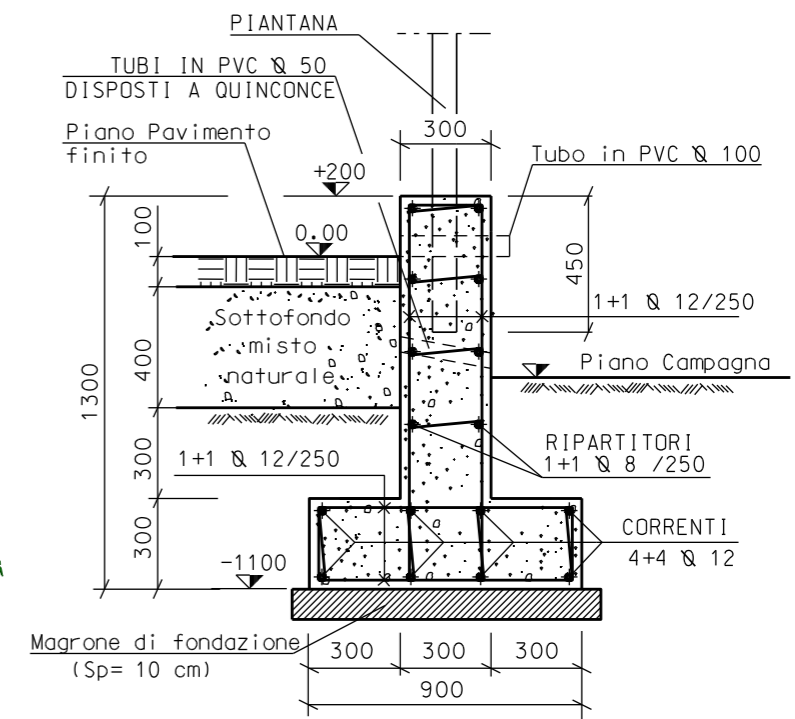


PROSPETTO A

PARTICOLARE "1"



PROSPETTO B



SEZIONE A-A

