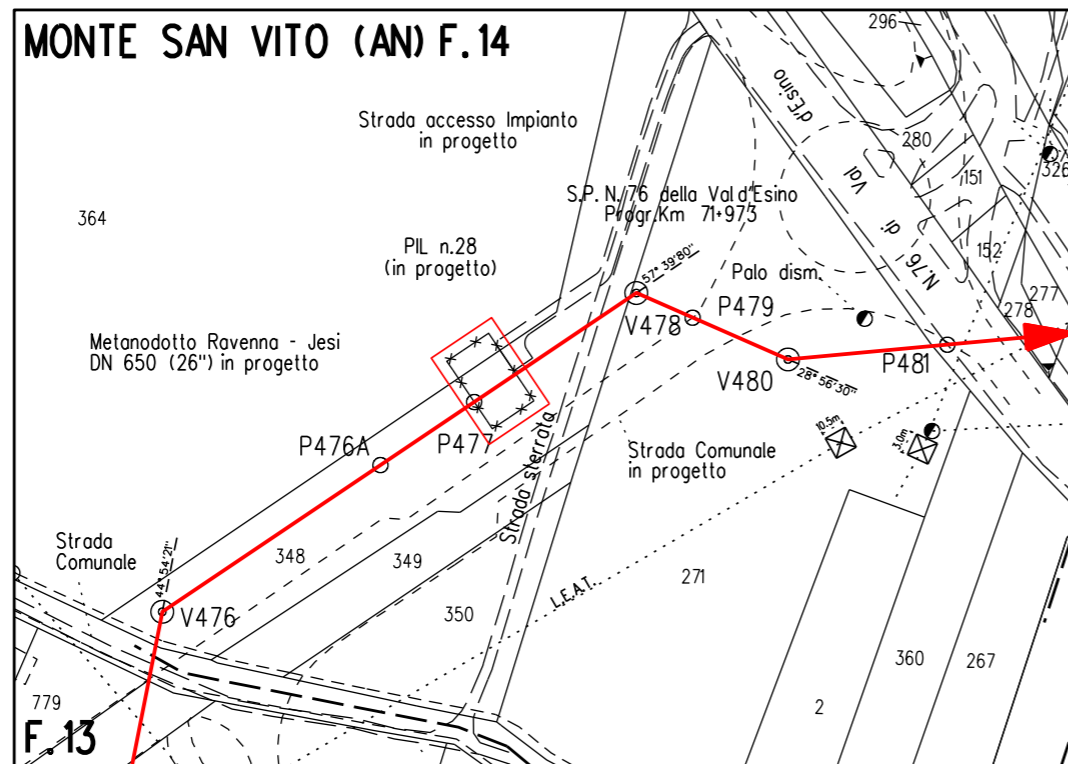
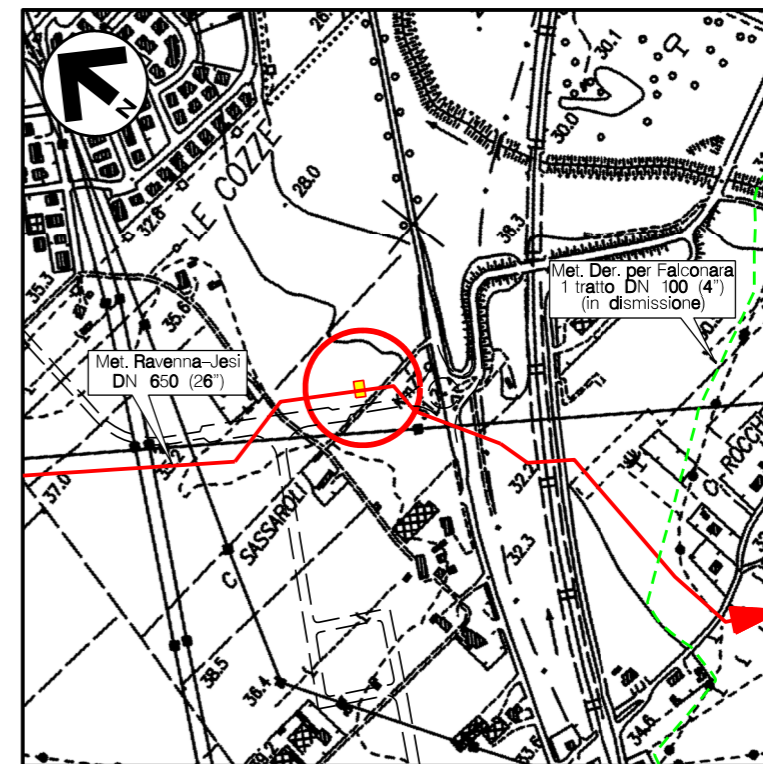


Il presente disegno e' di proprieta' aziendale - La Societa' tutelera' i propri diritti a termine di legge.

DOCUMENTI DI RIFERIMENTO	N
PLANIMETRIA GENERALE	PG-CIV-B-830



STRALCIO PLANIMETRICO Scala 1:2.000
COMUNE DI MONTE SAN VITO (AN) F.14



COROGRAFIA Scala 1:10.000
CTR F.292040



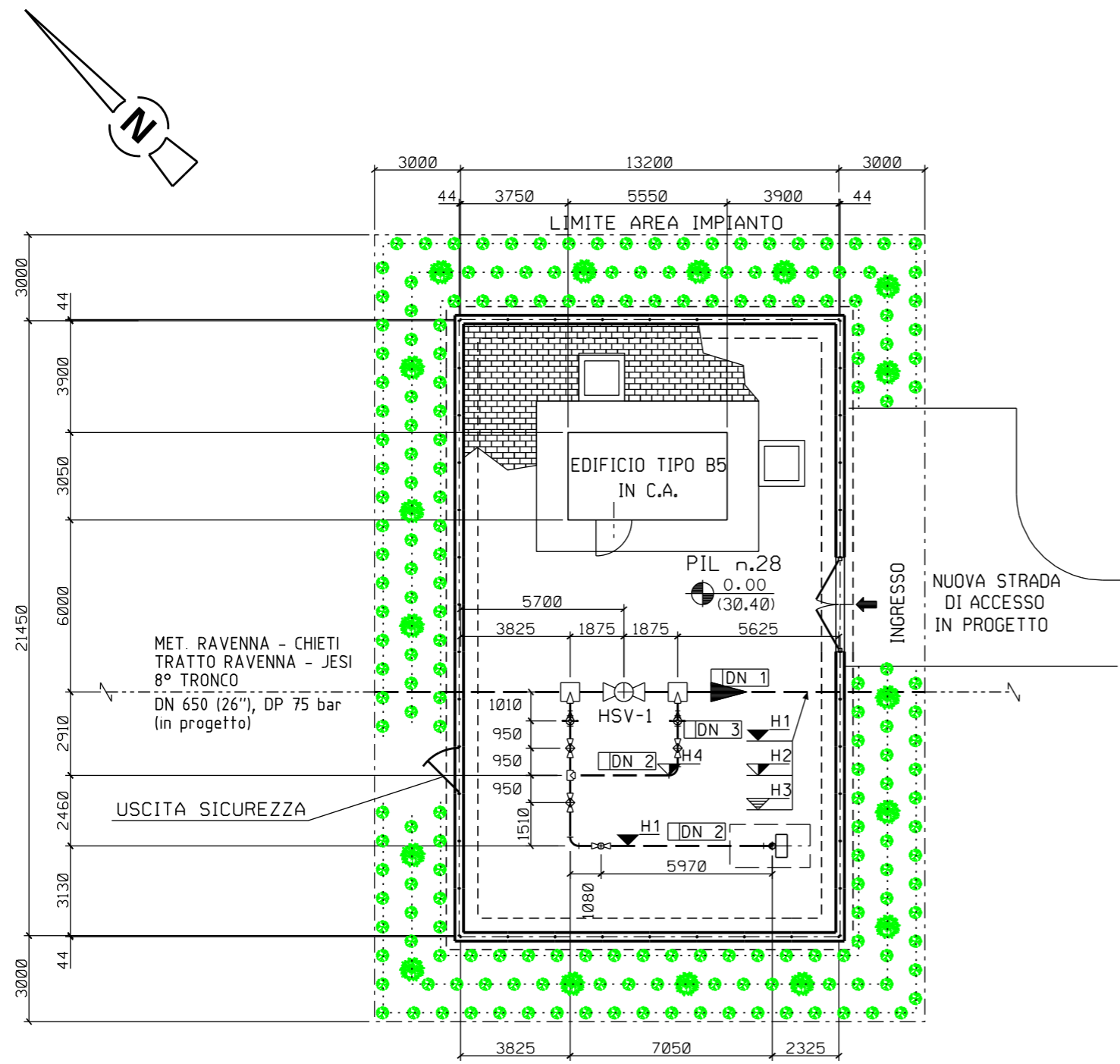
0	NOV. 2020	EMISSIONE	A. GIANGOLINI	M. AGOSTINI	V. FORLIVESI G. GIOVANNINI
REV.	DATA	DESCRIZIONE	ELABORATO	VERIFICATO	APPROVATO AUTORIZZATO
PROPRIETARIO		PROGETTISTA		Dis. DIS-VEG-D-812	
		Rif. TPIDL: 0814.00C-108-DW-3259-03 TECHNIP ITALY DIREZIONE LAVORI S.p.A.		Fg. 1 di 3	
RIFACIMENTO METANODOTTO RAVENNA - CHIETI TRATTO RAVENNA - JESI DN 650 (26"), DP 75 bar 8° TRONCO: Senigallia - Jesi			Comm. NR/17350/R-L01		
PIL n.28 MONTE S.VITO Loc. LE COZZE MASCHERAMENTO IMPIANTI			Scala ---		
			Sostituisce il Sostituito dal		

RIFACIMENTO METANODOTTO RAVENNA - CHIETI, TRATTO RAVENNA - JESI
8° TRONCO - DN 650 (26"), DP 75 bar

PIL n.28 MONTE S.VITO Loc. LE COZZE
-PLANIMETRIA-

0	NOV. 2020	EMISSIONE	A. GIANGOLINI	M. AGOSTINI	V. FORLIVESTI G. GIOVANNINI
INDICE	DATA	R E V I S I O N I			ELABORATO
PROPRIETARIO	PROGETTISTA		DIS. N.		VERIFICATO
snam		TechnipFMC		DIS-VEG-D-812	
		Rif. TPIDL: 081400C-108-DW-3259-03 TECHNIP ITALY DIREZIONE LAVORI S.p.A.		Comm.NR/17350/R-L01	

Foglio
2
di 3
Scala
1:200



Note :

- 1) L'impianto deve essere realizzato su un piano orizzontale.
- 2) Le quote saranno verificate in campo in funzione delle quote di copertura delle tubazioni esistenti.
- 3) L'appaltatore dovrà definire l'esatta elevazione in funzione delle dimensioni d'ingombro della valvola.
- 4) Tutte le dimensioni vanno verificate sul posto dopo il montaggio dei supporti e prima della prefabbricazione.

DN 1	650(26")
DN 2	200(8")
DN 3	100(4")
H1	-2800
H2	-3130
H3	-2470
H4	-2910
H5	+1000
Z	3900

LEGENDA

- ☉ tubazione
- ▽ Fondo tubazione
- ▨ Copertura tubazione
- ▽ Elevazione generica
- ▽ Fondo valvola
- ⊗ Quota asse valvola
- ⊗ Valvola telecomandata
- ⊗ Valvola motorizzata
- ⊗ Valvola a rubinetto maschio
- ⊗ Valvola a sfera a passaggio pieno
- ⊗ Valvola a sfera a passaggio ridotto
- ⊗ Valvola a spillo

- LINEA DI IMPIANTO ALBERI
- LINEA DI IMPIANTO ARBUSTI

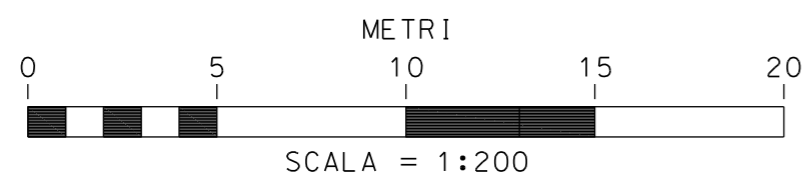
IMPIANTO ALBERI/ARBUSTI H. 1.20-1.50m



SPECIE ARBOREE:	%	N.	SPECIE ARBUSTIVE:	%	N.
Populus alba	25	5	Cornus sanguinea	25	49
Quercus pubescens	25	4	Euonymus europaeus	25	49
Acer campestre	25	4	Crataegus monogyna	25	49
Ulmus minor	25	4	Ligustrum vulgare	25	49
TOTALE:	100	17	TOTALE:	100	196

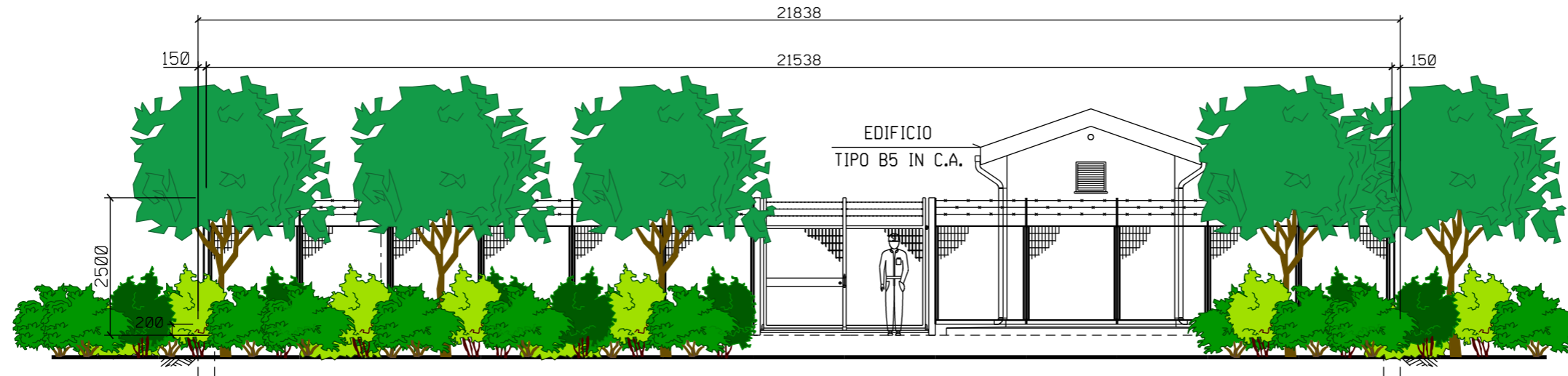
SESTO DI IMPIANTO:

- Siepe arborea - arbustiva a 3 file:
- distanza arbusti tra le file 1,00m;
- distanza arbusti sulla fila 1,00m;
- distanza degli alberi variabile, in media un albero ogni 5,0m, disposti sulla fila centrale
- variazione della distanza compreso in un range di circa ±2,0 - ±3,0 m.

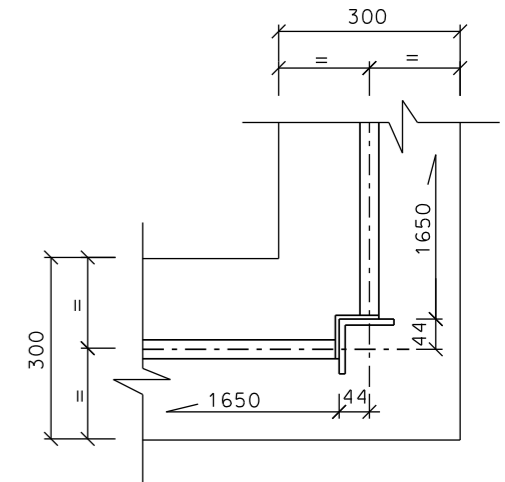
La distribuzione delle specie deve avvenire in modo casuale sulle file e rispettare le percentuali indicate, evitando eccessivi aggruppamenti monospecifici



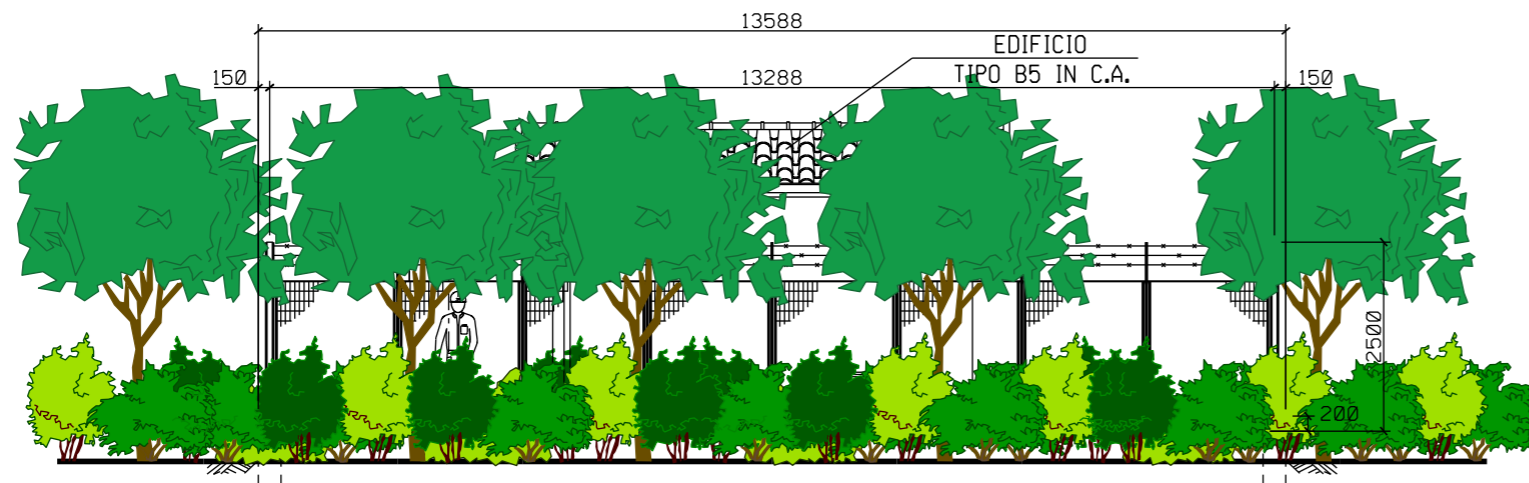
0	NOV. 2020	EMISSIONE	A. GIANGOLINI	M. AGOSTINI	V. FORLIVESTI G. GIOVANNINI
INDICE	DATA	REVISIONI	ELABORATO	VERIFICATO	APPROVATO
PROPRIETARIO			PROGETTISTA	 Rif. TPIDL: 0814.00C-108-DW-3259-03 TECHNIP ITALY DIREZIONE LAVORI S.p.A.	
			DIS. N.	DIS-VEG-D-812	
			Comm. NR/17350/R-L01		



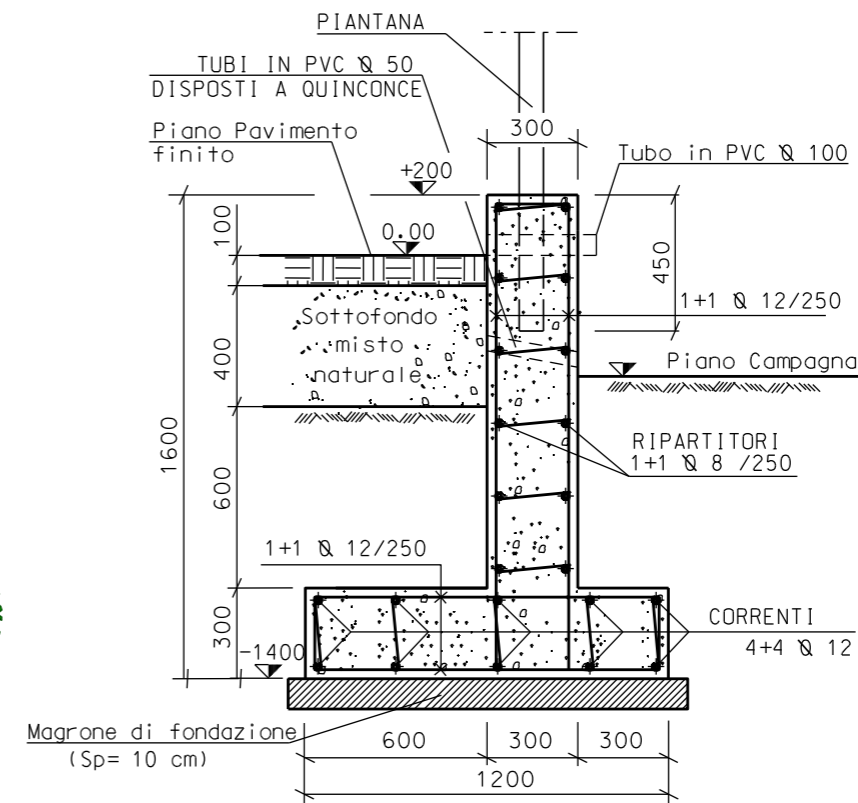
PROSPETTO A



PARTICOLARE "1"



PROSPETTO B



SEZIONE A-A

