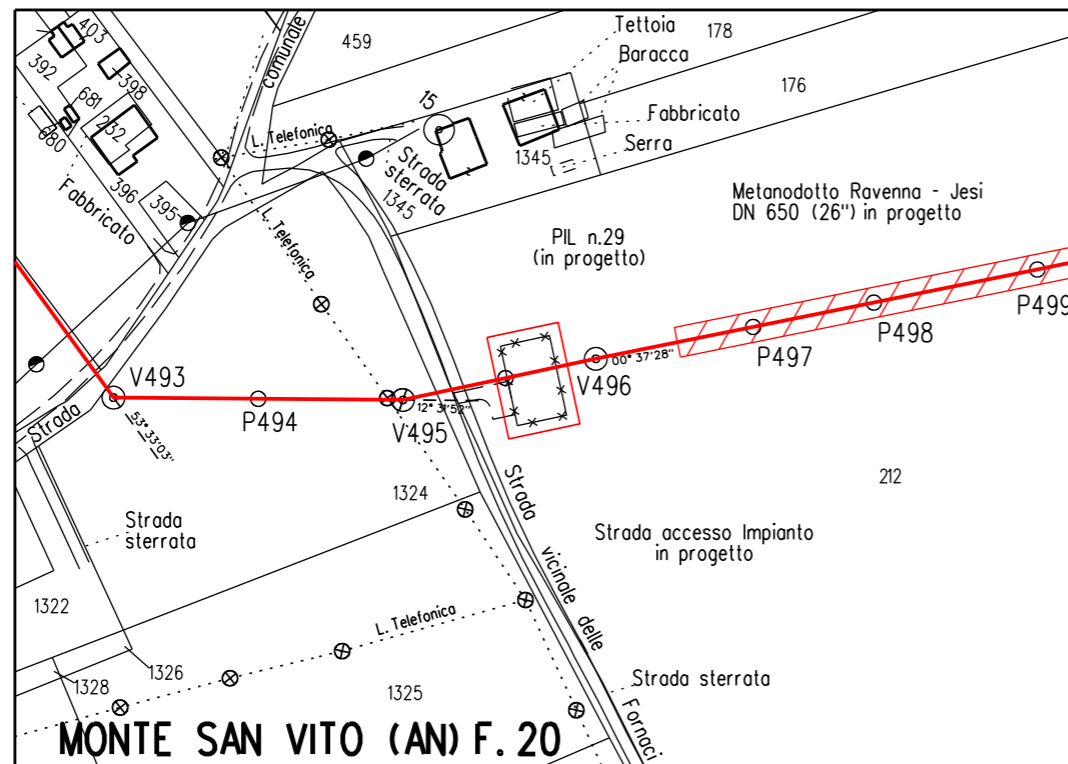
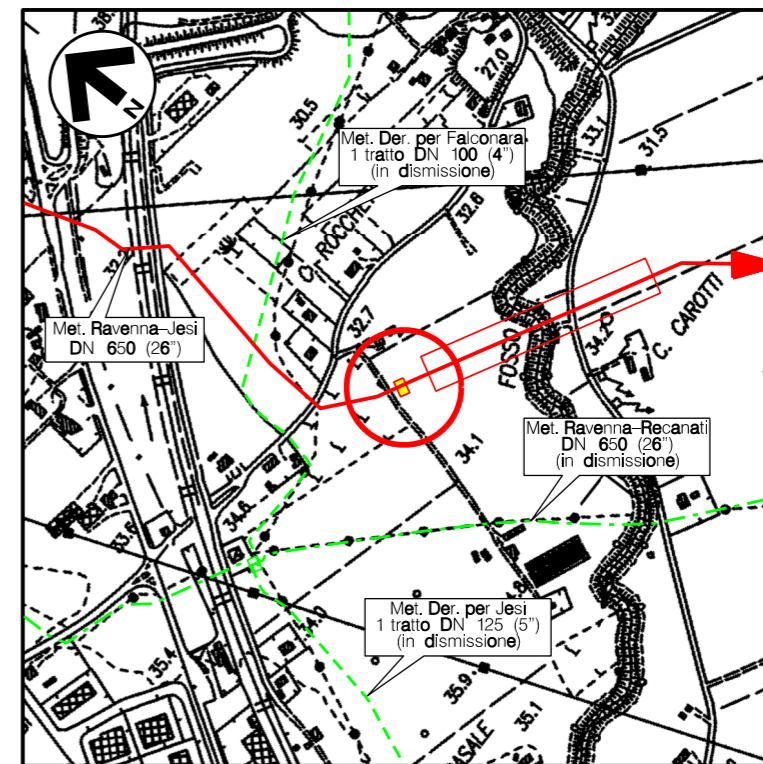


Il presente disegno e' di proprieta' aziendale - La Societa' tutelera' i propri diritti a termine di legge.

DOCUMENTI DI RIFERIMENTO	N
PLANIMETRIA GENERALE	PG-CIV-B-840





**MONTE SAN VITO (AN) F. 20**  
 STRALCIO PLANIMETRICO Scala 1:2.000  
 COMUNE DI MONTE SAN VITO (AN) F.20

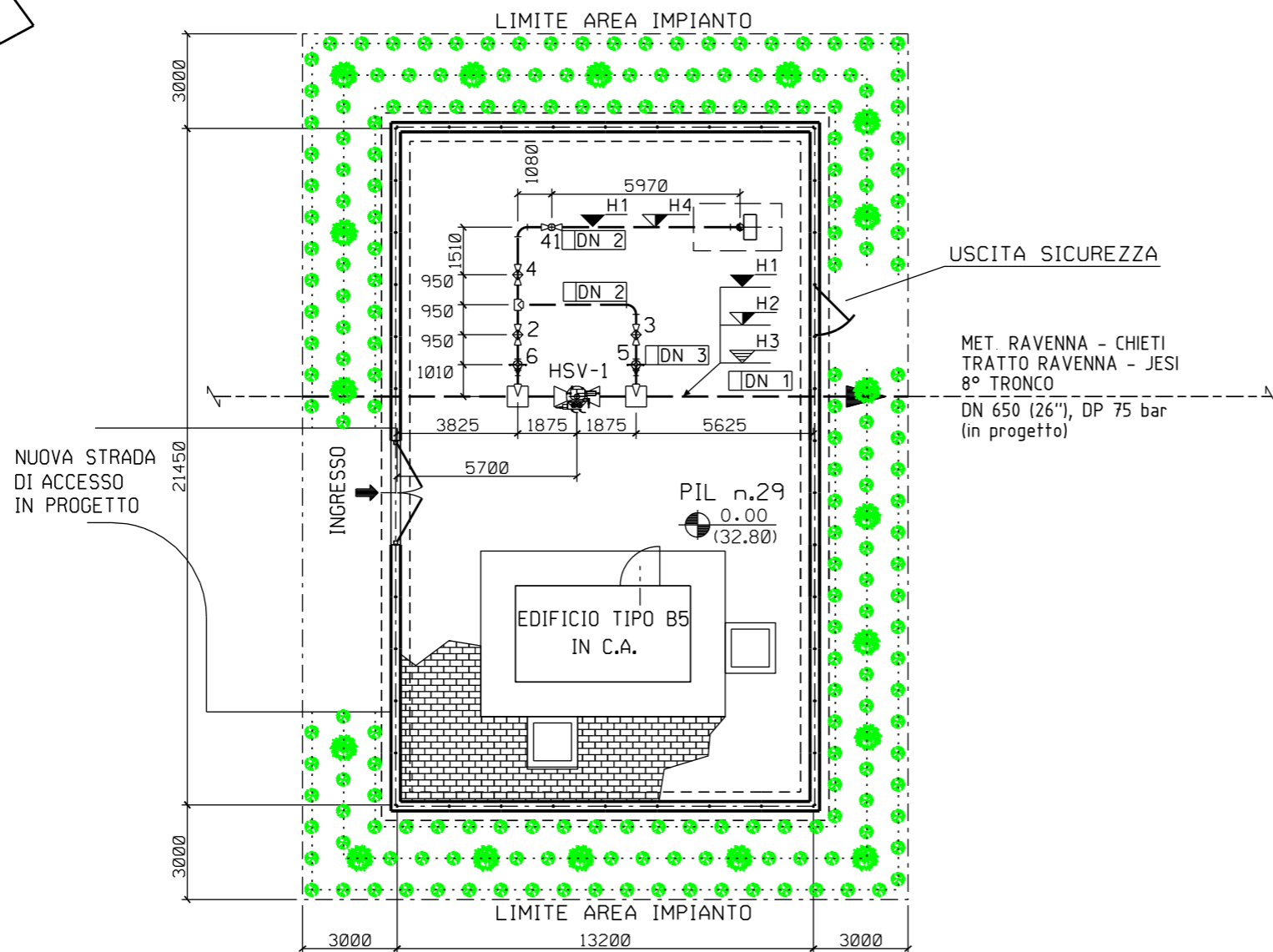
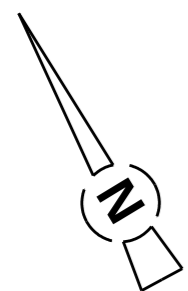


**COROGRAFIA** Scala 1:10.000  
 CTR F.292040



0	NOV. 2020	EMISSIONE	A.GIANGOLINI	M.AGOSTINI	V.FORLIVESI G.GIOVANNINI
REV.	DATA	DESCRIZIONE	ELABORATO	VERIFICATO	APPROVATO AUTORIZZATO
PROPRIETARIO 		PROGETTISTA  Rif. TPIDL: 0814.00C-108-DW-3259-04 TECHNIP ITALY DIREZIONE LAVORI S.p.A.		Dis. <b>DIS-VEG-D-813</b> Fg. 1 di 3	
<b>RIFACIMENTO METANODOTTO RAVENNA - CHIETI                  TRATTO RAVENNA - JESI DN 650 (26"), DP 75 bar                  8° TRONCO: Senigallia - Jesi</b>			Comm. NR/17350/R-L01 INDICE 0		
<b>PIL n.29 MONTE S.VITO Loc. C. ROCCHETTI                  MASCHERAMENTO IMPIANTI</b>			Scala --- Sostituisce il ..... Sostituito dal .....		

0	NOV. 2020	EMISSIONE	A. GIANGOLINI	M. AGOSTINI	V. FORLIVESTI G. GIOVANNINI	
INDICE	DATA	REVISIONI		ELABORATO	VERIFICATO	APPROVATO
PROPRIETARIO	PROGETTISTA		DIS. N. DIS-VEG-D-813			
				Comm.NR/17350/R-L01		
		Rif. TPIDL: 0814.00C-108-DW-3259-04 TECHNIP ITALY DIREZIONE LAVORI S.p.A.				

















**Note :**

- 1) L'impianto deve essere realizzato su un piano orizzontale.
- 2) Le quote saranno verificate in campo in funzione delle quote di copertura delle tubazioni esistenti.
- 3) L'appaltatore dovrà definire l'esatta elevazione in funzione delle dimensioni d'ingombro della valvola.
- 4) Tutte le dimensioni vanno verificate sul posto dopo il montaggio dei supporti e prima della prefabbricazione.

DN 1	650(26")
DN 2	200(8")
DN 3	100(4")
H1	-2800
H2	-3130
H3	-2470
H4	-2910
H5	+1000
Z	3900

**LEGENDA**

-  € tubazione
-  Fondo tubazione
-  Copertura tubazione
-  Elevazione generica
-  Fondo valvola
-  Quota asse valvola
-  Valvola telecomandata
-  Valvola motorizzata
-  Valvola a rubinetto maschio
-  Valvola a sfera a passaggio pieno
-  Valvola a sfera a passaggio ridotto
-  Valvola a spillo

-  LINEA DI IMPIANTO ALBERI
-  LINEA DI IMPIANTO ARBUSTI

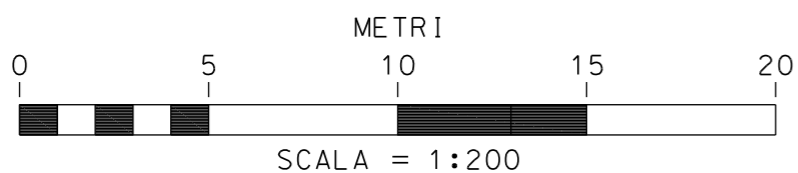
**IMPIANTO ALBERI/ARBUSTI H. 1.20-1.50m**

SPECIE ARBOREE:	%	N.	SPECIE ARBUSTIVE:	%	N.
Populus alba	25	5	Cornus sanguinea	25	49
Quercus pubescens	25	5	Euonymus europaeus	25	49
Acer campestre	25	4	Crataegus monogyna	25	49
Ulmus minor	25	4	Ligustrum vulgare	25	48
<b>TOTALE:</b>	<b>100</b>	<b>18</b>	<b>TOTALE:</b>	<b>100</b>	<b>195</b>

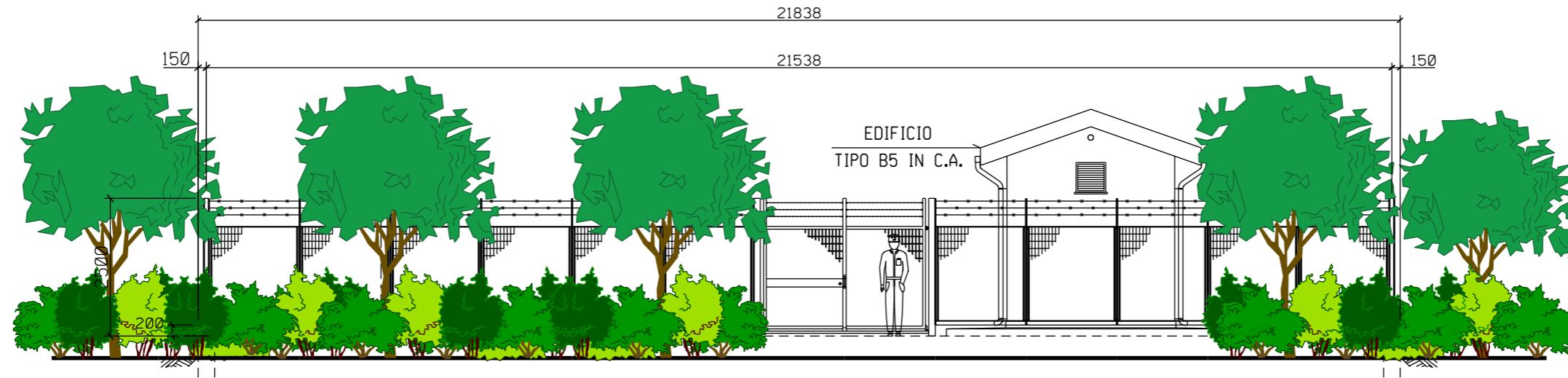
**SESTO DI IMPIANTO:**

- Siepe arborea - arbustiva a 3 file:
- distanza arbusti tra le file 1,00m;
- distanza arbusti sulla fila 1,00m;
- distanza degli alberi variabile, in media un albero ogni 5,0m, disposti sulla fila centrale
- variazione della distanza compreso in un range di circa ±2,0 - ±3,0 m.

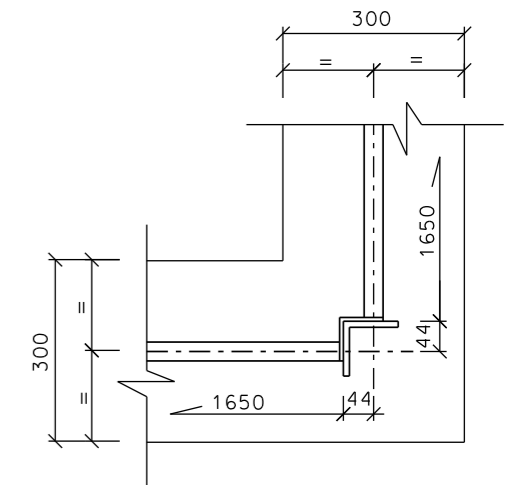
La distribuzione delle specie deve avvenire in modo casuale sulle file e rispettare le percentuali indicate, evitando eccessivi aggruppamenti monospecifici



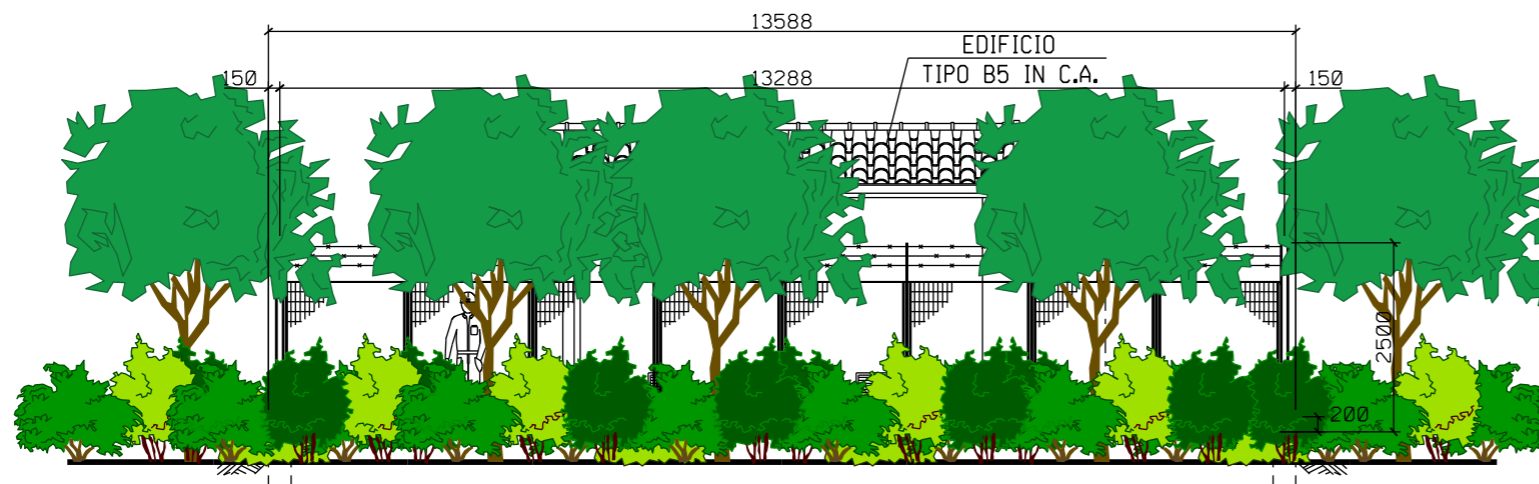
0	NOV. 2020	EMISSIONE	A. GIANGOLINI	M. AGOSTINI	V. FORLIVESI G. GIOVANNINI
INDICE	DATA	REVISIONI	ELABORATO	VERIFICATO	APPROVATO
PROPRIETARIO			PROGETTISTA	 Rif. TPIDL: 0814.00C-108-DW-3259-04 TECHNIP ITALY DIREZIONE LAVORI S.p.A.	
			DIS. N.	DIS-VEG-D-813	
			Comm.	NR/17350/R-L01	



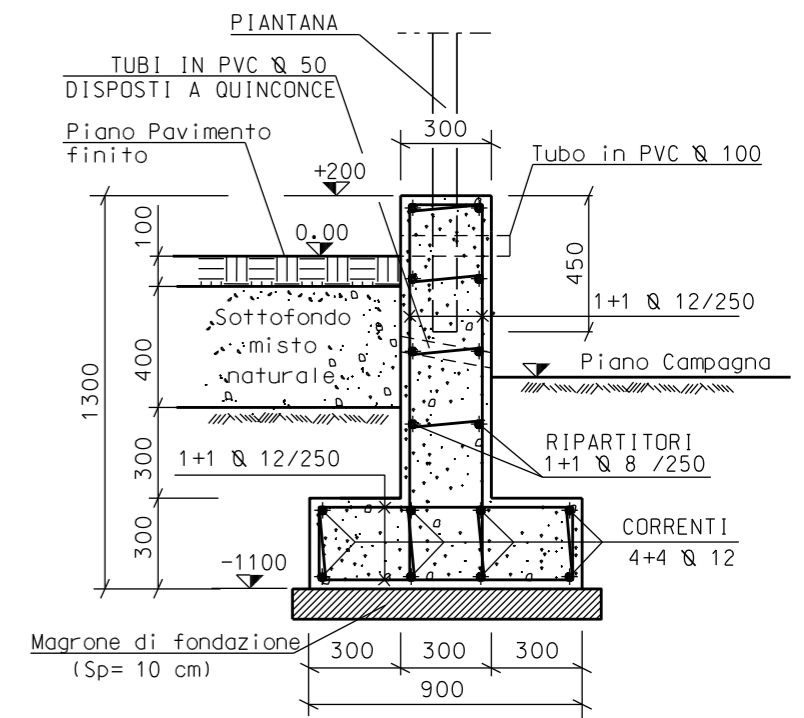
PROSPETTO A



PARTICOLARE "1"



PROSPETTO B



SEZIONE A-A

