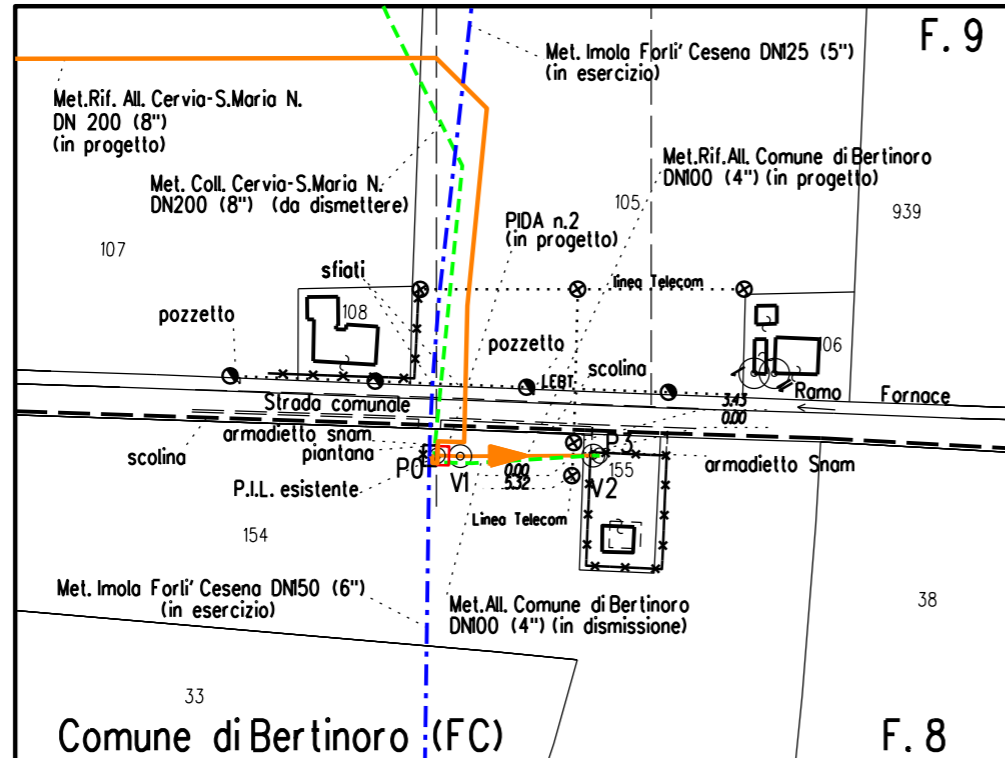
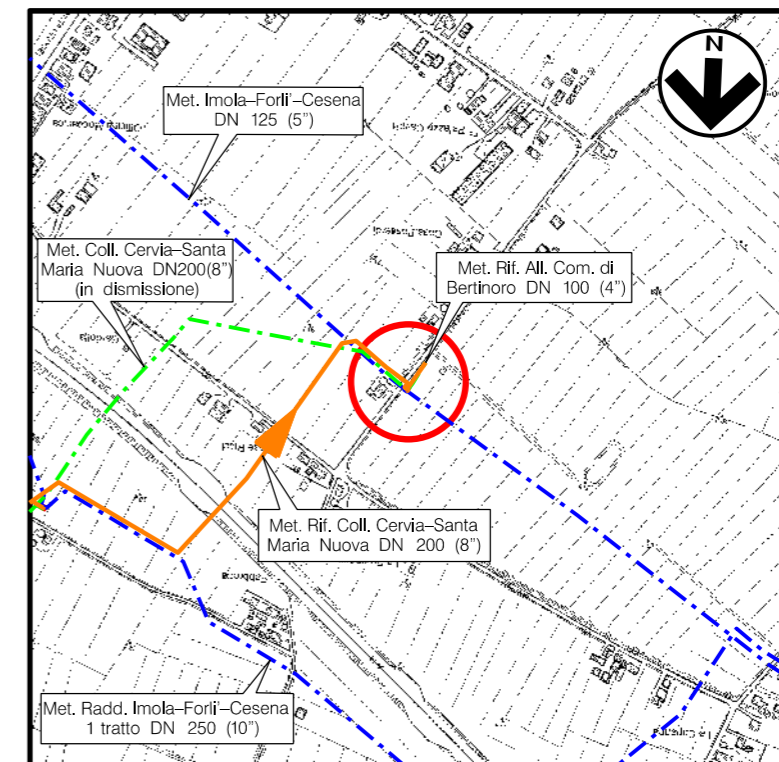


Il presente disegno e' di proprieta' aziendale - La Societa' tutelera' i propri diritti a termine di legge.

DOCUMENTI DI RIFERIMENTO	N
TIPICO PARTICOLARI SISTEMAZIONE AREE INTERNE ALL'IMPIANTO	SPC-CIV-B-113



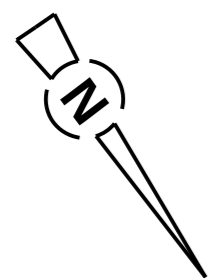
STRALCIO PLANIMETRICO 1:2.000  
 COMUNE DI BERTINORO (FC) F.8 - F.9



COROGRAFIA Scala 1:10.000  
 CTR F.240153



0	NOV. 2020	EMISSIONE	A. GIANGOLINI	M. AGOSTINI	V. FORLIVESI G. GIOVANNINI
REV.	DATA	DESCRIZIONE	ELABORATO	VERIFICATO	APPROVATO AUTORIZZATO
PROPRIETARIO 		PROGETTISTA  Rif. TPIDL: 0814.00C-203-DW-3259-02 TECHNIP ITALY DIREZIONE LAVORI S.p.A.		Dis. <b>DIS-VEG-D-1114</b> Fg. <b>1</b> di <b>3</b>	
MET. RIF. COLL. CERVIA-S. MARIA NUOVA DN 200 (8"), DP 75 bar, MOP 64 bar			Comm. NR/18126/R-L10 INDICE 0		
PIDA n. 2 DN 200x100 (8"x4") Loc. PALAZZO CAVALLI MASCHERAMENTO IMPIANTI			Scala <b>1:50</b> Sostituisce il ..... Sostituito dal .....		



**Note :**

- 1) L'impianto deve essere realizzato su un piano orizzontale.
- 2) Le quote saranno verificate in campo in funzione delle quote di copertura delle tubazioni esistenti.
- 3) L'appaltatore dovrà definire l'esatta elevazione in funzione delle dimensioni d'ingombro della valvola.
- 4) Tutte le dimensioni vanno verificate sul posto dopo il montaggio dei supporti e prima della prefabbricazione.

**LEGENDA**

- & Ø tubazione
- Fondo tubazione
- Copertura tubazione
- Elevazione generica
- Fondo valvola
- Quota asse valvola
- Valvola telecomandata
- Valvola motorizzata
- Valvola a rubinetto maschio
- Valvola a sfera a passaggio pieno
- Valvola a sfera a passaggio ridotto
- Valvola a spillo

DN 1	200 ( 8" )
DN 2	150 ( 6" )
DN 3	100 ( 4" )
DN 4	80 ( 3" )
DN 5	50 ( 2" )
H1	-2400
H2	-2510
H3	-2290
H4	+1464
H5	+1000
H6	+536
Z	3500

(NOTA 4)

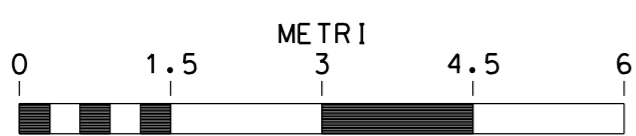
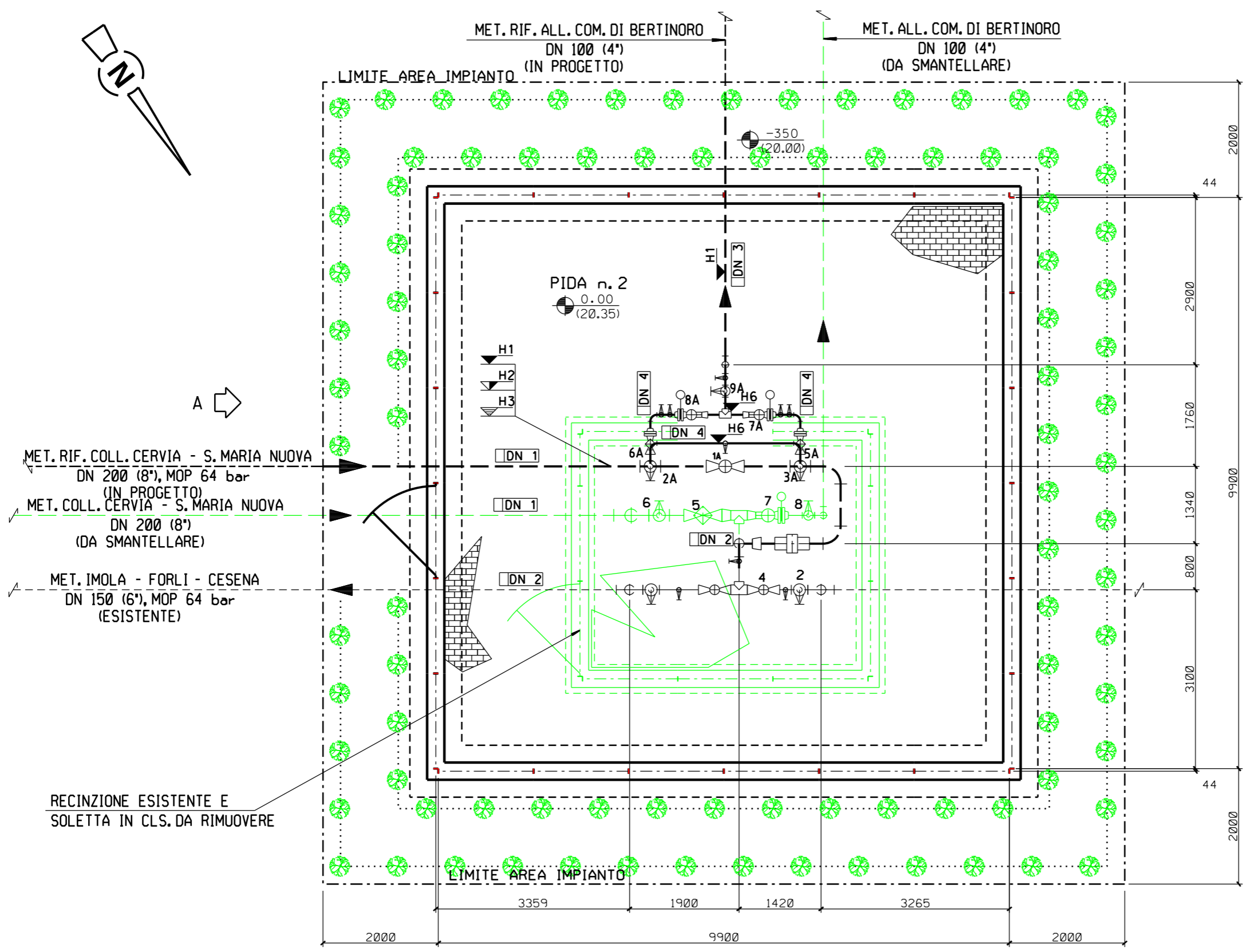
... ... LINEA DI IMPIANTO ARBUSTI

IMPIANTO ALBERI/ARBUSTI H. 1.20-1.50m

SPECIE ARBUSTIVE:	%	N.
Cornus sanguinea	25	24
Crataegus monogyna	25	24
Euonymus europaeus	25	23
Ligustrum vulgaris	25	23
TOTALE:	100	94

**SESTO DI IMPIANTO:**  
 Stepe arbustiva a 2 file:  
 - distanza arbusti tra le file 1,00m;  
 - distanza arbusti sulla fila 1,00m;

La distribuzione delle specie deve avvenire in modo casuale sulle file e rispettare le percentuali indicate, evitando eccessivi aggruppamenti monospecifici



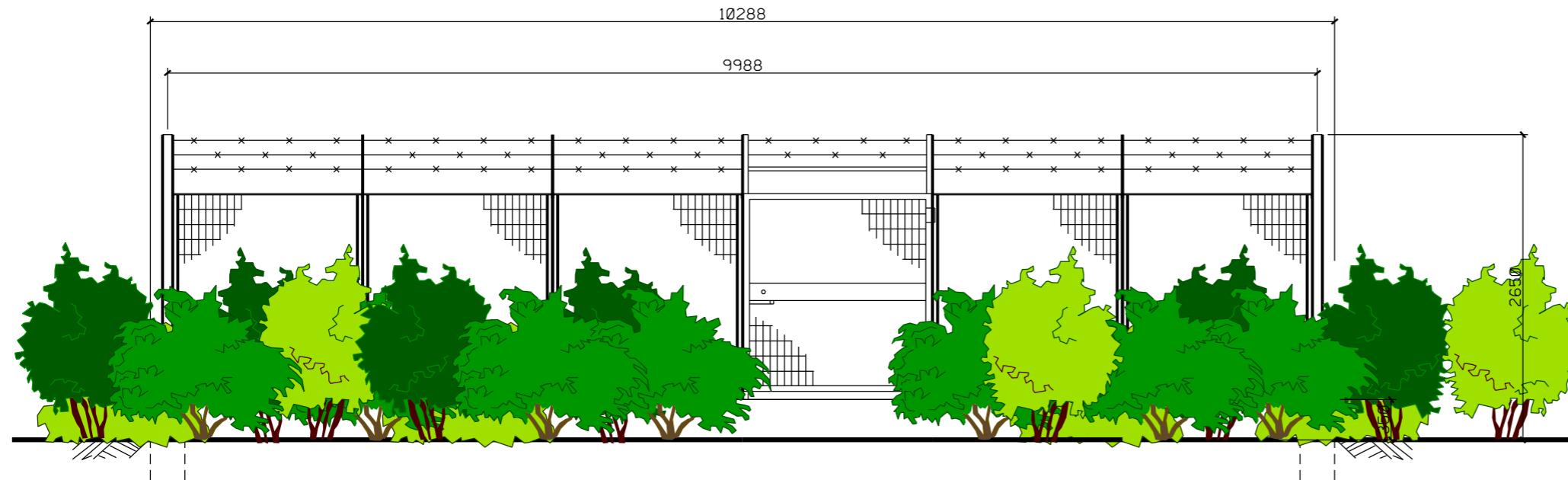
SCALA = 1:75

MET. RIF. COLL. CERVIA-S. MARIA NUOVA  
DN 200 (8"), DP 75 bar, MOP 64 bar

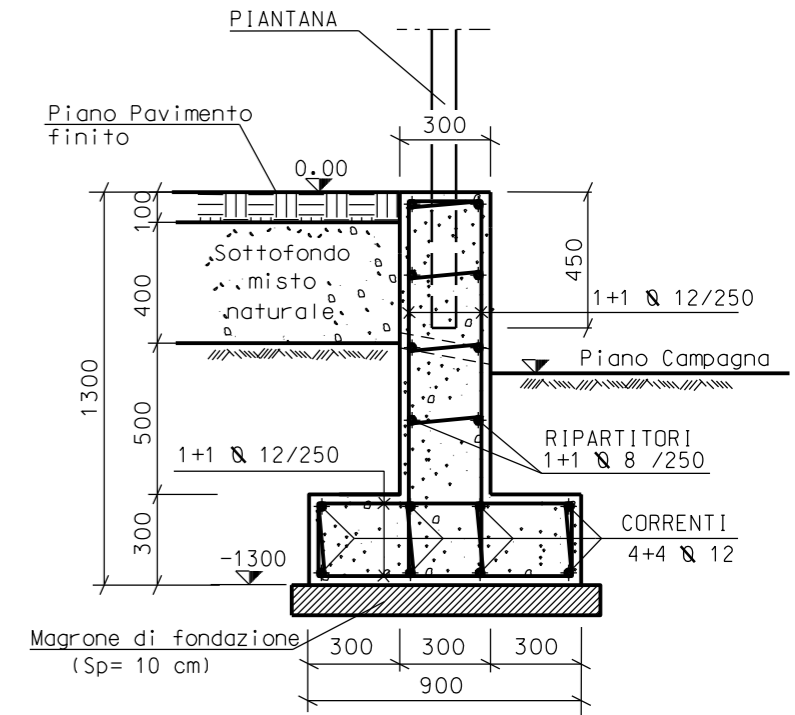
PIDA n. 2 DN 200x100 (8"x4") - Loc. PALAZZO CAVALLI  
-PROSPETTI-

0	NOV. 2020	EMISSIONE	A. GIANGOLINI	M. AGOSTINI	V. FORLIVESI G. GIOVANNINI
INDICE	DATA	REVISIONI	ELABORATO	VERIFICATO	APPROVATO
PROPRIETARIO			PROGETTISTA	 Rif. TPIDL. 0814.00C-203-DW-3259-02 TECHNIP ITALY DIREZIONE LAVORI S.p.A.	
			DIS. N.	DIS-VEG-D-1114	
			Comm.	NR/18126/R-L10	

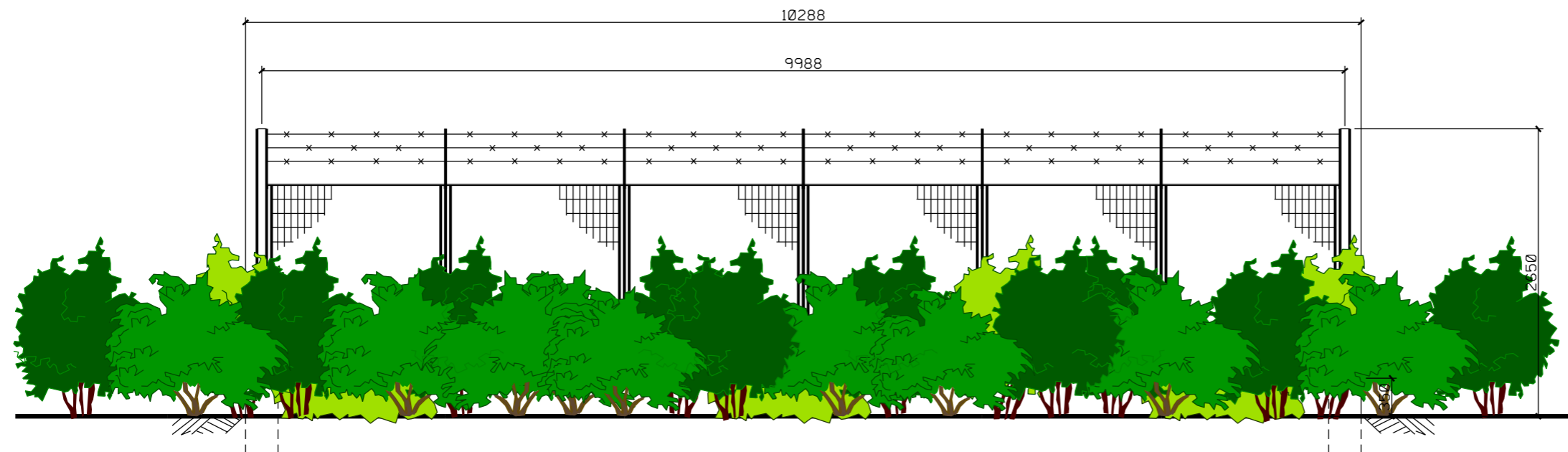
Foglio  
**3**  
di 3  
Scala  
**1:50**



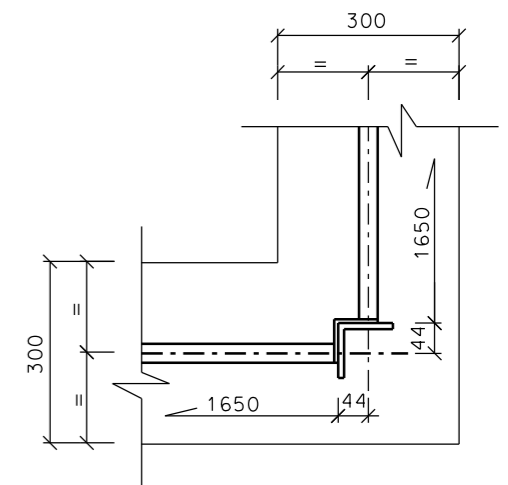
**PROSPETTO A**



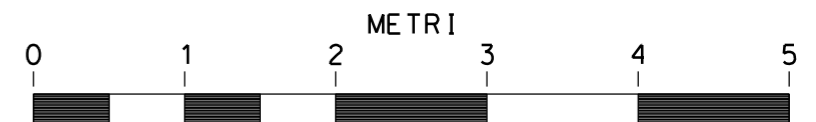
**SEZIONE A-A**



**PROSPETTO B**



**PARTICOLARE "1"**



SCALA = 1:50