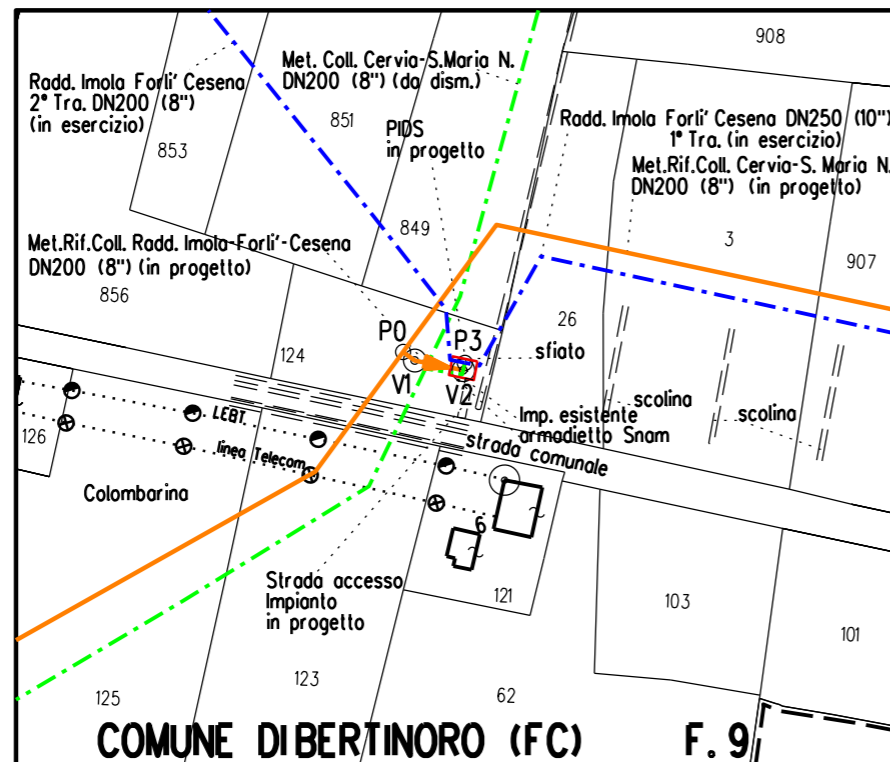
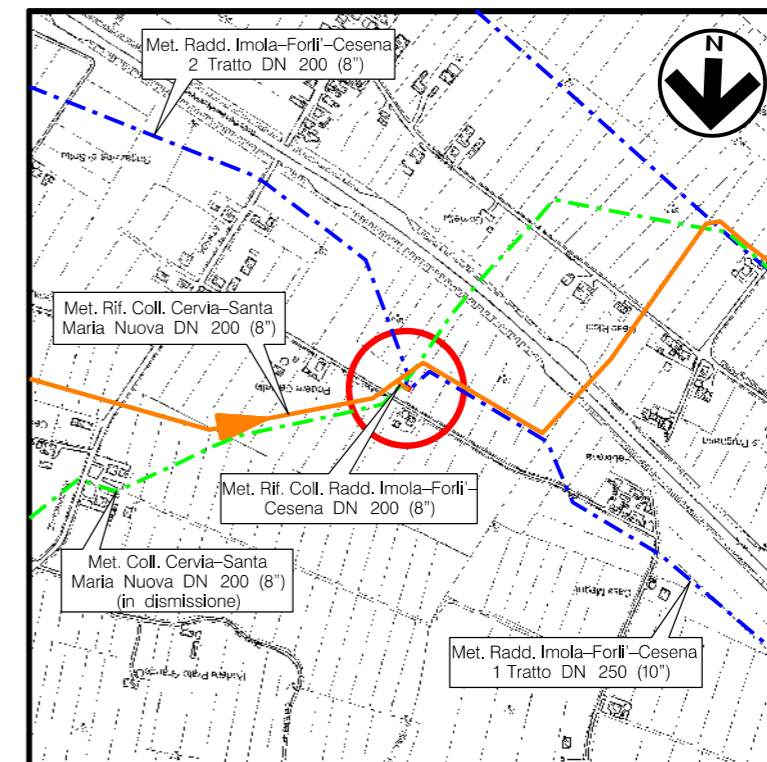


Il presente disegno e' di proprieta' aziendale - La Societa' tutelera' i propri diritti a termine di legge.

DOCUMENTI DI RIFERIMENTO	N
TIPICO PARTICOLARI SISTEMAZIONE AREE INTERNE ALL'IMPIANTO	SPC-CIV-B-113



STRALCIO PLANIMETRICO 1:2.000  
COMUNE DI BERTINORO (FC) F.9

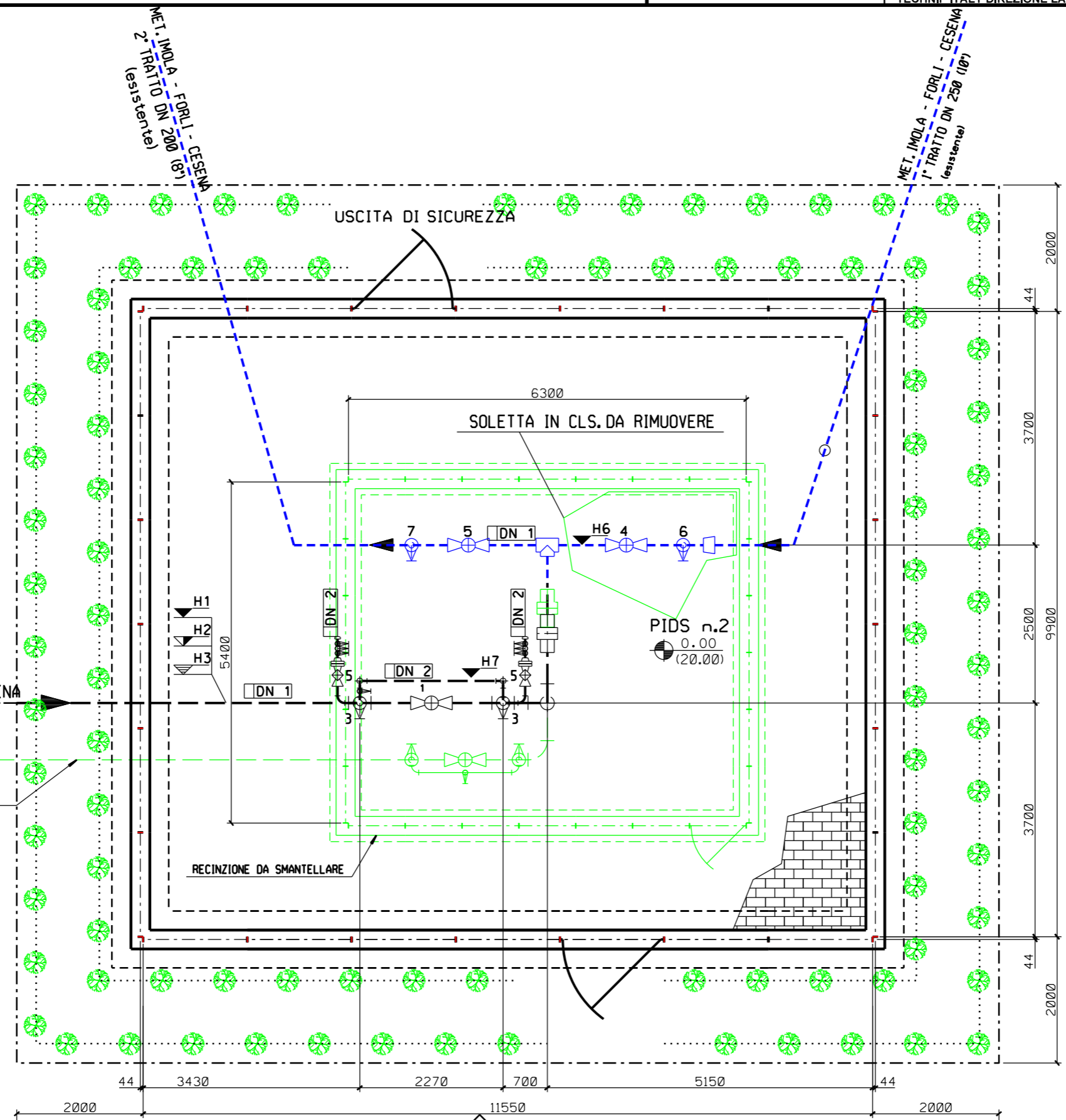
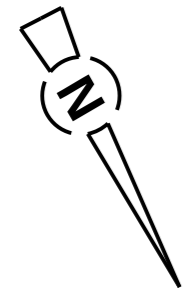


COROGRAFIA Scala 1:10.000  
CTR F.240153



0	NOV. 2020	EMISSIONE	A. GIANGOLINI	M. AGOSTINI	V. FORLIVESI G. GIOVANNINI
REV.	DATA	DESCRIZIONE	ELABORATO	VERIFICATO	APPROVATO AUTORIZZATO
PROPRIETARIO 		PROGETTISTA  Rif TPIDL: 0814.00C-204-DW-3259-01 TECHNIP ITALY DIREZIONE LAVORI S.p.A.		Dis. <b>DIS-VEG-D-1163</b> Fg. <b>1</b> di <b>3</b>	
MET. RIF. COLL. RADD. IMOLA - FORLI - CESENA DN 200 (8"), DP 75 bar, MOP 64 bar			Comm. NR/18126/R-L01		
			INDICE 0		
PIDS DN 200 (8") Loc. PODERE CASTELLO MASCHERAMENTO IMPIANTI			Scala <b>1:50</b>		
			Sostituisce il ..... Sostituito dal .....		

0	NOV. 2020	EMISSIONE	A. GIANGOLINI	M. AGOSTINI	V. FORLIVESI G. GIOVANNINI
INDICE	DATA	REVISIONI	ELABORATO	VERIFICATO	APPROVATO
PROPRIETARIO			PROGETTISTA 		DIS. N. DIS-VEG-D-1163
			Rif. TPIDL. 081400C-204-DW-3259-01 TECHNIP ITALY DIREZIONE LAVORI S.p.A.		Comm. NR/18126/R-L01



- Note :**
- 1) L'impianto deve essere realizzato su un piano orizzontale.
  - 2) Le quote saranno verificate in campo in funzione delle quote di copertura delle tubazioni esistenti.
  - 3) L'appaltatore dovrà definire l'esatta elevazione in funzione delle dimensioni d'ingombro della valvola.
  - 4) Tutte le dimensioni vanno verificate sul posto dopo il montaggio dei supporti e prima della prefabbricazione.

**LEGENDA**

- Φ tubazione
- Fondo tubazione
- Copertura tubazione
- Elevazione generica
- Fondo valvola
- Quota asse valvola
- Valvola telecomandata
- Valvola motorizzata
- Valvola a rubinetto maschio
- Valvola a sfera a passaggio pieno
- Valvola a sfera a passaggio ridotto
- Valvola a spillo

DN 1	200 ( 8" )
DN 2	80 ( 3" )
H1	-2200
H2	-2310
H3	-2090
H4	+1464
H5	+1000
H6	-1430 (NOTA 4)
H7	-600
Z	3300

**LINEA DI IMPIANTO ARBUSTI**

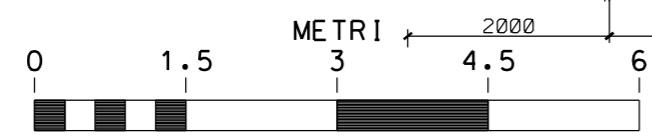
IMPIANTO ALBERI/ARBUSTI H. 1.20-1.50m

SPECIE ARBUSTIVE:	%	N.
Cornus sanguinea	25	24
Crataegus monogyna	25	24
Euonymus europaeus	25	24
Ligustrum vulgaris	25	24
TOTALE:	100	96

**SESTO DI IMPIANTO:**

- Siepe arbustiva a 2 file:
- distanza arbusti tra le file 1,00m;
- distanza arbusti sulla fila 1,00m;


La distribuzione delle specie deve avvenire in modo casuale sulle file e rispettare le percentuali indicate, evitando eccessivi aggruppamenti monospecifici



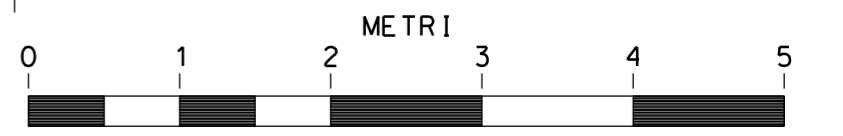
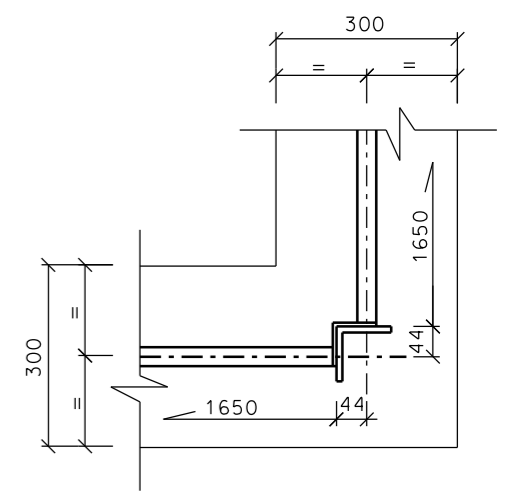
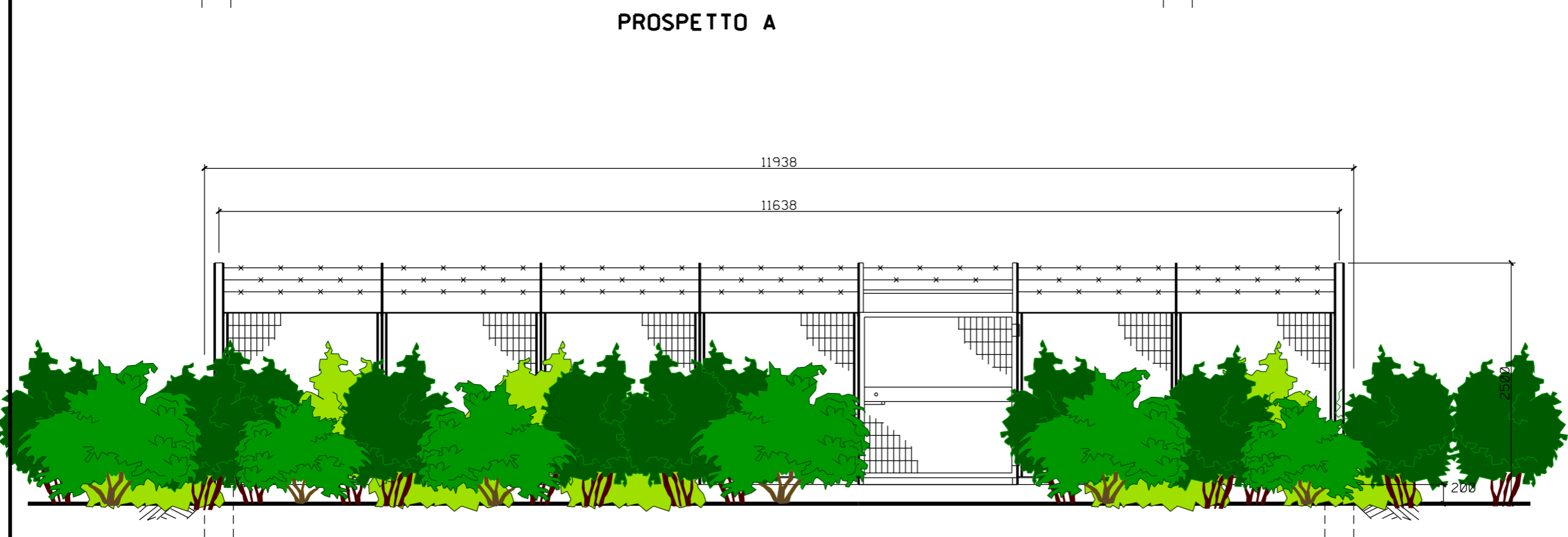
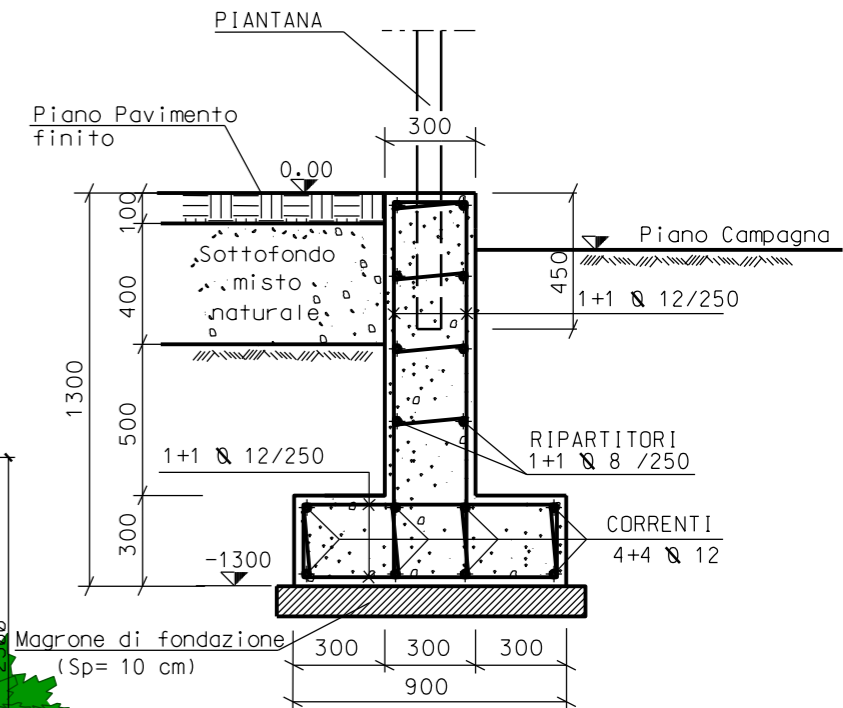
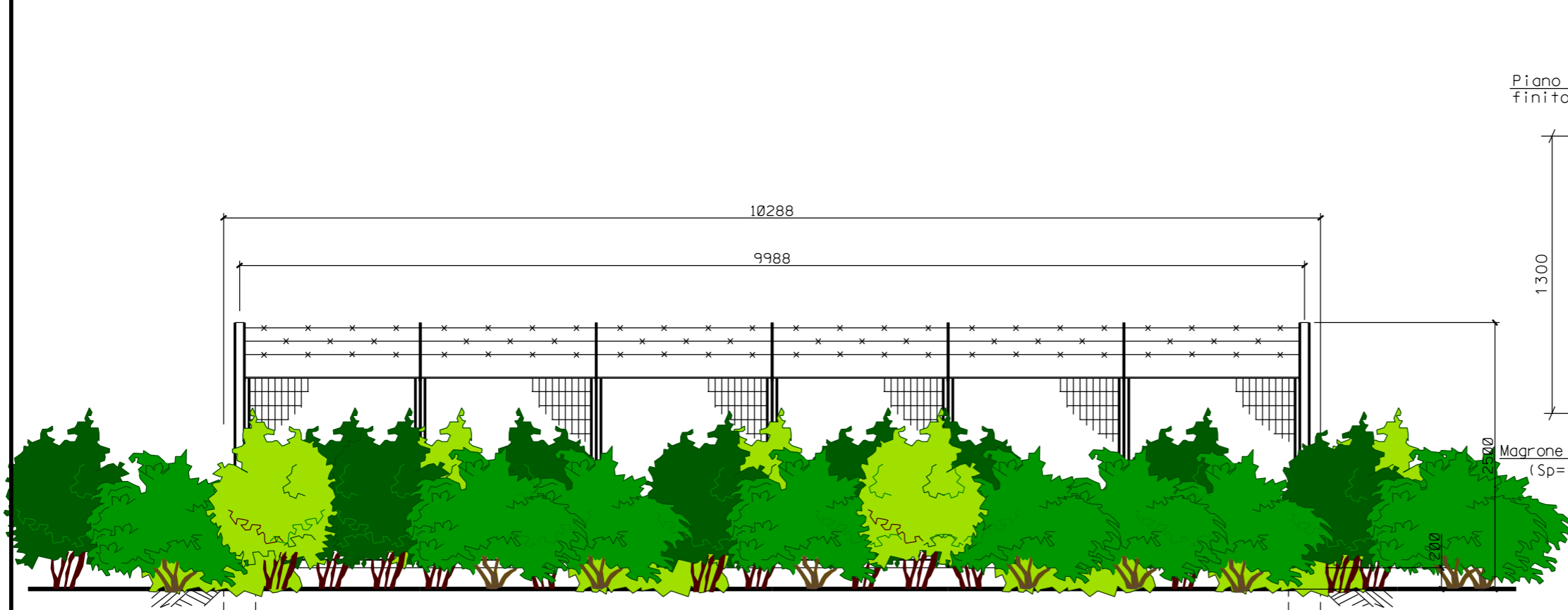
MET. RIF. COLL. RADD. IMOLA - FORLI - CESENA

DN 200 (8"), DP 75 bar, MOP 64 bar

PIDS DN 200 (8") - Loc. PODERE CASTELLO  
-PROSPETTI-

0	NOV. 2020	EMISSIONE	A. GIANGOLINI	M. AGOSTINI	V. FORLIVESI G. GIOVANNINI
INDICE	DATA	REVISIONI	ELABORATO	VERIFICATO	APPROVATO
PROPRIETARIO	PROGETTISTA		DIS. N. DIS-VEG-D-1163		
			Comm. NR/18126/R-L01		
		Rif. TPIDL. 081400C-204-DW-3259-01		TECHNIP ITALY DIREZIONE LAVORI S.p.A.	

Foglio  
**3**  
di 3  
Scala  
**1:50**



SCALA = 1:50