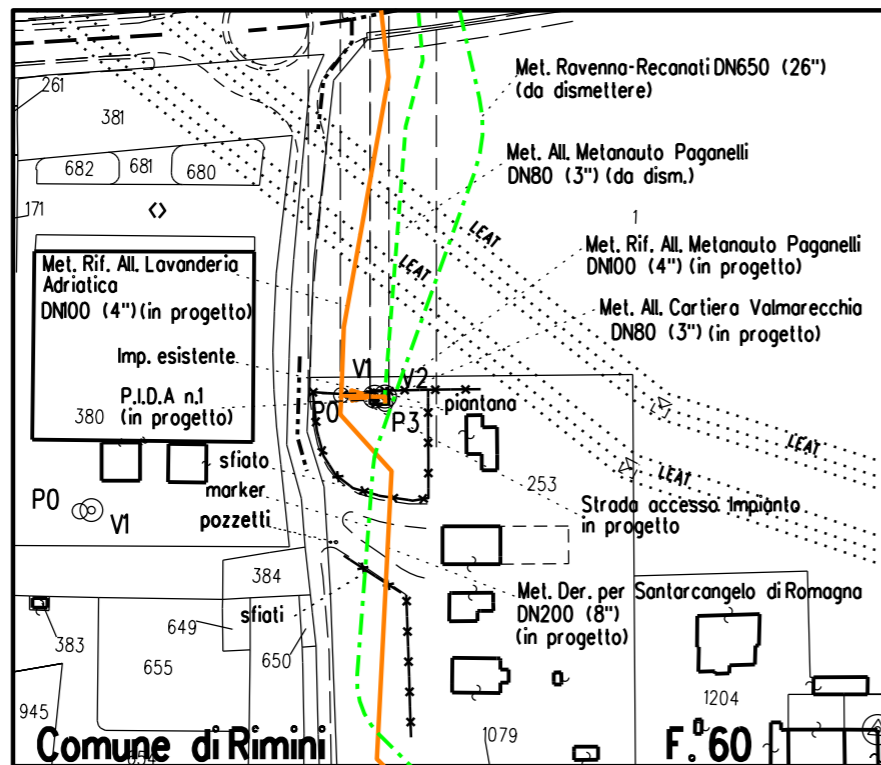
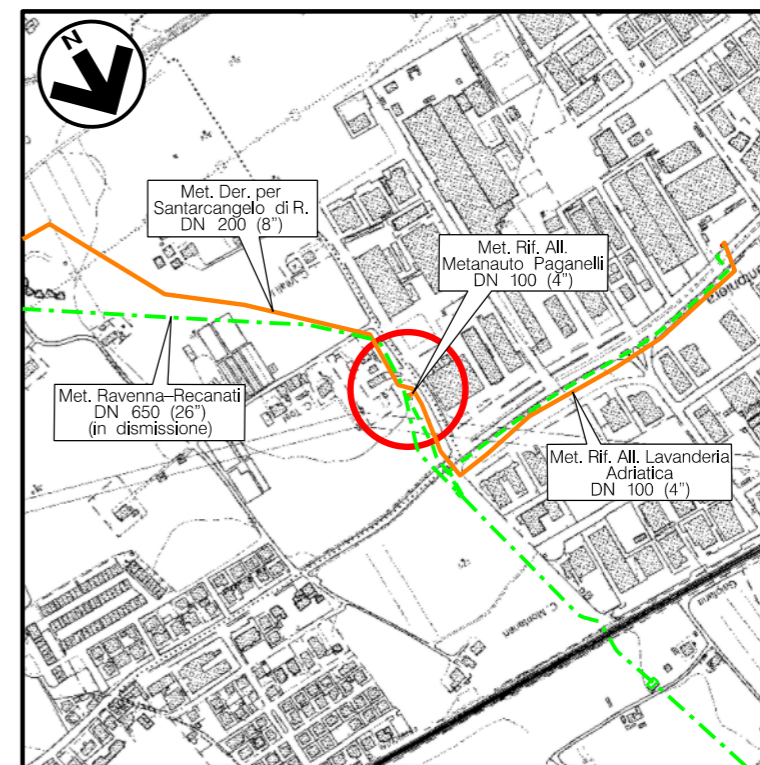


Il presente disegno e' di proprieta' aziendale - La Societa' tutelera' i propri diritti a termine di legge.

DOCUMENTI DI RIFERIMENTO	N
TIPICO PARTICOLARI SISTEMAZIONE AREE INTERNE ALL'IMPIANTO	SPC-CIV-B-113



STRALCIO PLANIMETRICO 1:2.000
COMUNE DI RIMINI (RN) F. 60

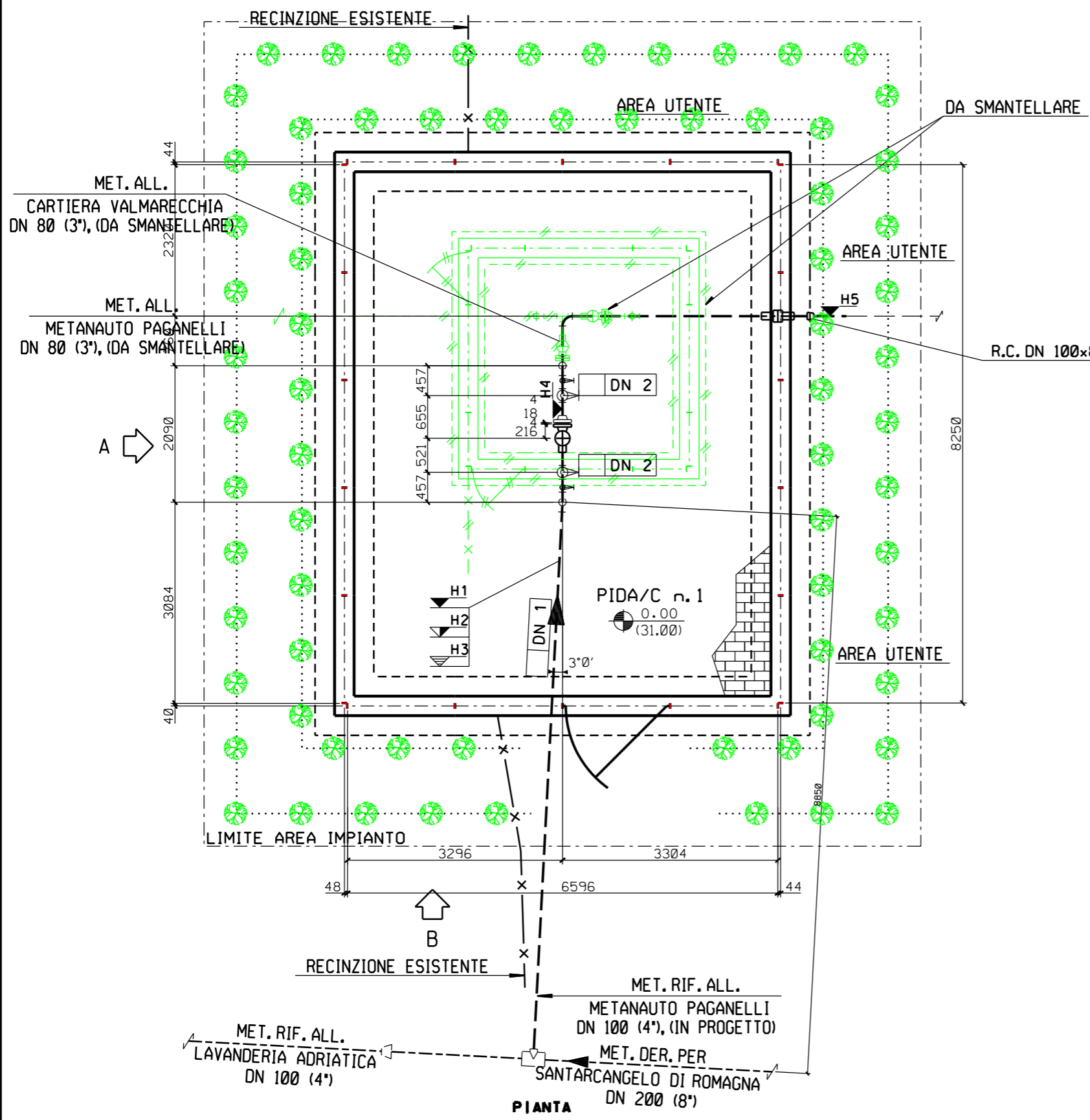


COROGRAFIA Scala 1:10.000
CTR F.256102



0	NOV. 2020	EMISSIONE PER APPALTO	F. MONTINI	F. MARCHETTI	V. FORLIVESI G. GIOVANNINI
REV.	DATA	DESCRIZIONE	ELABORATO	VERIFICATO	APPROVATO AUTORIZZATO
PROPRIETARIO 		PROGETTISTA Rif. TPIDL: 0814.00C-217-DW-3259-01 TECHNIP ITALY DIREZIONE LAVORI S.p.A.		Dis. DIS-VEG-D-1813 Fg. 1 di 10	
MET. DER. PER SANTARCANGELO DI ROMAGNA DN 200 (8"), DP 75 bar			Comm. NR/17350/R-L20 INDICE 0		
MET. RIF. ALL. METANAUTO PAGANELLI PIDS - PIDA /C n.1 DN 100 (4"), DP 75 bar RIMINI Loc. VIA MONTALACCIO-PROGETTO MECCANICO			Scala 1:50 Sostituisce il Sostituito dal		

0	NOV. 2020	EMISSIONE	A. GIANGOLINI	M. AGOSTINI	V. FORLIVESI G. GIOVANNINI
INDICE	DATA	REVISIONI	ELABORATO	VERIFICATO	APPROVATO
PROPRIETARIO	PROGETTISTA		DIS. N. DIS-VEG-D-1813		
snam		TechnipFMC		Comm. NR/17350/R-L20	
		Rif TPIDL 081400C-217-DW-3259-01 TECHNIP ITALY DIREZIONE LAVORI S.p.A.			



LEGENDA

- Ø tubazione
- Fondo tubazione
- Copertura tubazione
- Elevazione generica
- Fondo valvola
- Quota asse valvola
- Valvola telecomandata
- Valvola motorizzata
- Valvola a sfera a passaggio pieno
- Valvola a sfera a passaggio ridotto
- Valvola a spillo

Note :

- 1) L'impianto deve essere realizzato su un piano orizzontale.
- 2) Le quote saranno verificate in campo in funzione delle quote di copertura delle tubazioni esistenti.
- 3) L'appaltatore dovrà definire l'esatta elevazione in funzione delle dimensioni d'ingombro della valvola.
- 4) Tutte le dimensioni vanno verificate sul posto dopo il montaggio dei supporti e prima della prefabbricazione.

DN 1	100(4")
DN 2	50(2")
H1	-2200
H2	-2257
H3	-2143
H4	+850
H5	-2000

(NOTA 4)

LINEA DI IMPIANTO ARBUSTI

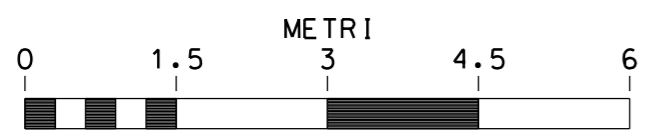
IMPIANTO ARBUSTI H. 1.20-1.50m

SPECIE ARBUSTIVE:	%	N.
Cornus sanguinea	25	18
Crataegus monogyna	25	18
Euonymus europaeus	25	18
Ligustrum vulgare	25	18
TOTALE:	100	72

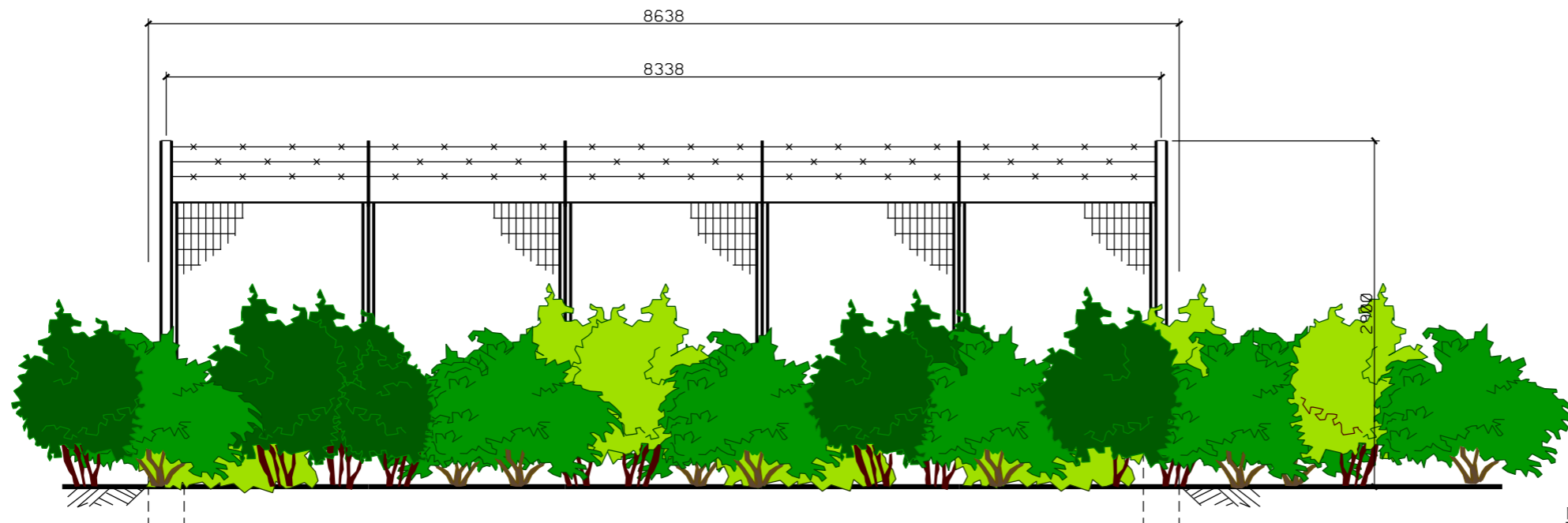
SESTO DI IMPIANTO:

- Siepe arbustiva a 2 file:
- distanza arbusti tra le file 1,00m;
- distanza arbusti sulla fila 1,00m;

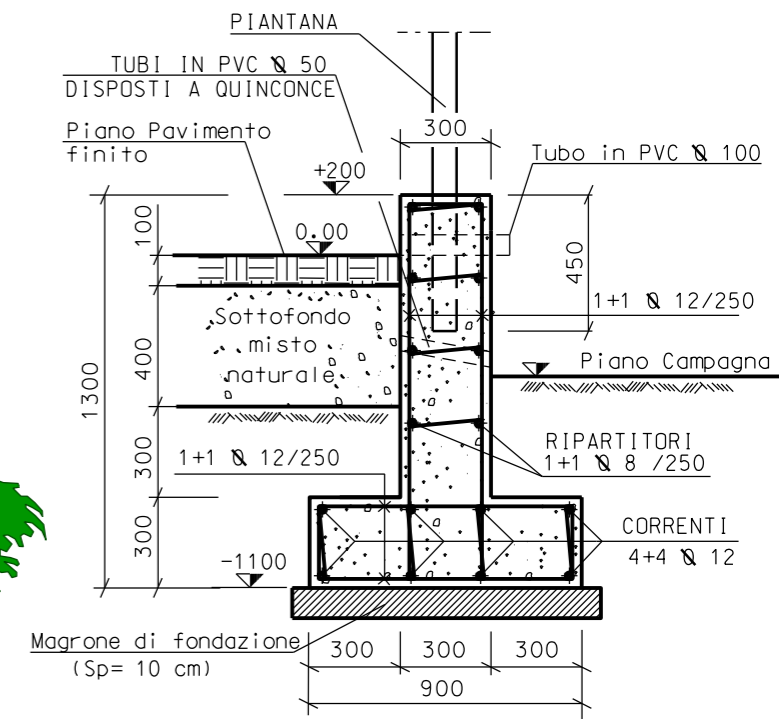
La distribuzione delle specie deve avvenire in modo casuale sulle file e rispettare le percentuali indicate, evitando eccessivi aggruppamenti monospecifici



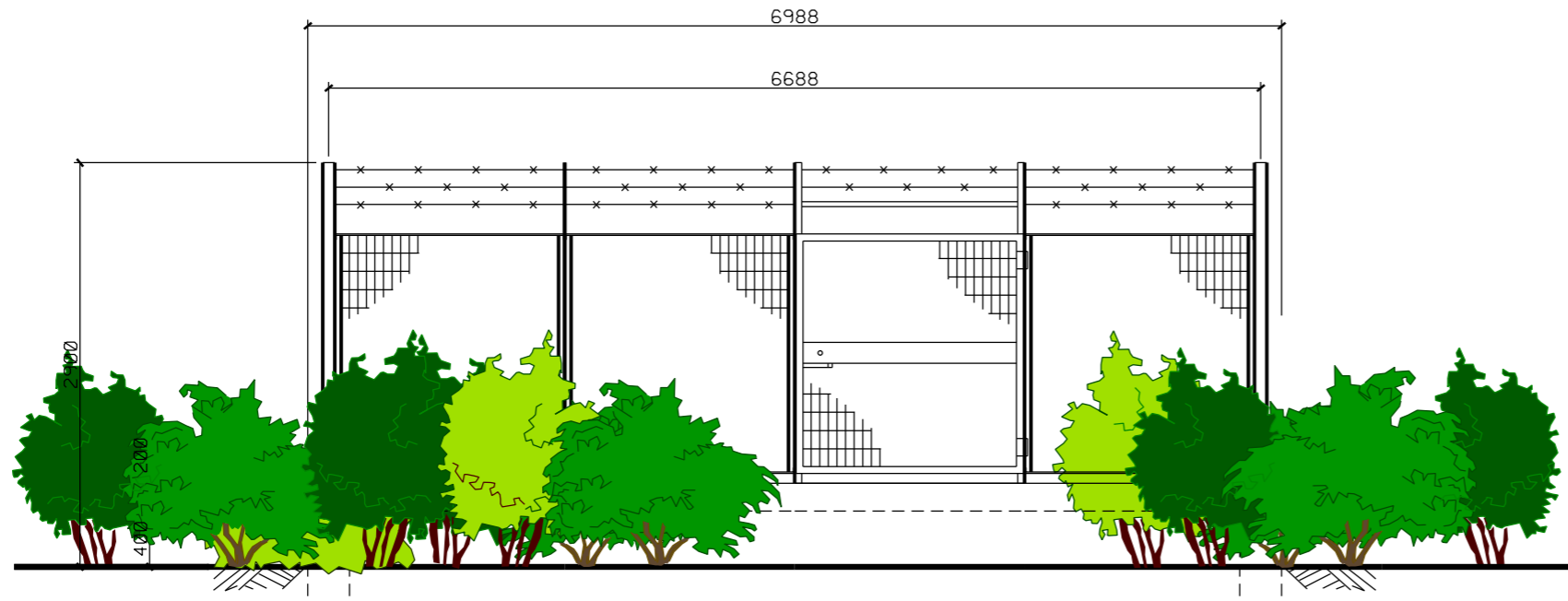
0	NOV. 2020	EMISSIONE	A. GIANGOLINI	M. AGOSTINI	V. FORLIVESI G. GIOVANNINI
INDICE	DATA	REVISIONI	ELABORATO	VERIFICATO	APPROVATO
PROPRIETARIO			PROGETTISTA	 Rif TPIDL 081400C-217-DW-3259-01 TECHNIP ITALY DIREZIONE LAVORI S.p.A.	
			DIS. N.	DIS-VEG-D-1813	
			Comm.	NR/17350/R-L20	



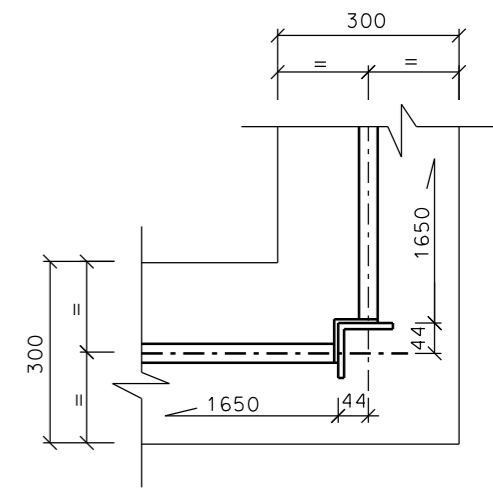
PROSPETTO A



SEZIONE A-A



PROSPETTO B



PARTICOLARE "1"



SCALA = 1:50