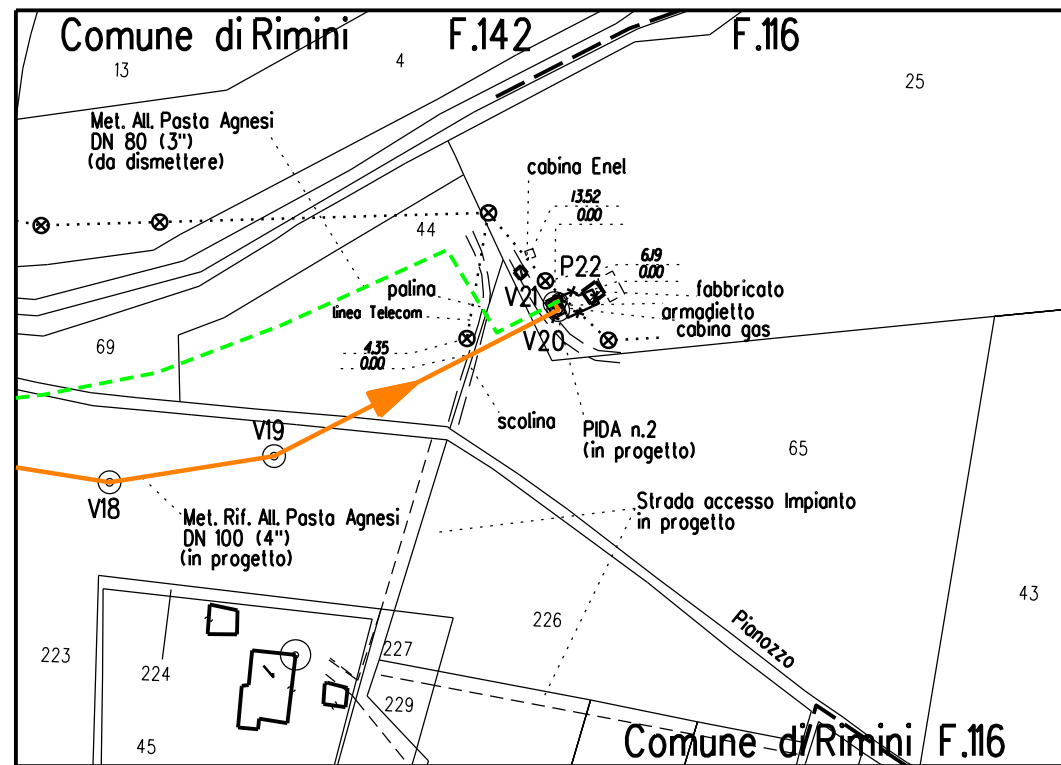
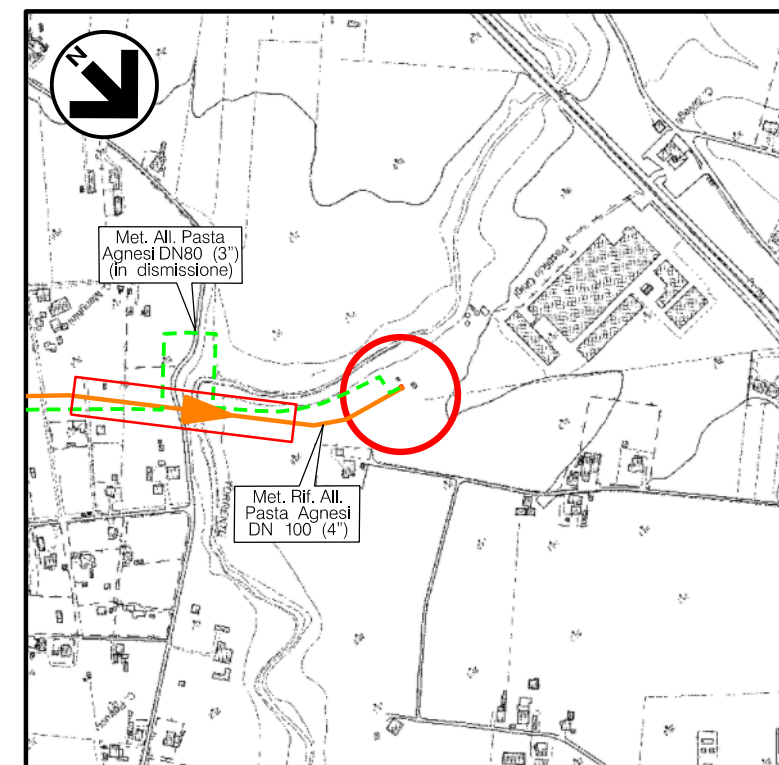


Il presente disegno e' di proprieta' aziendale - La Societa' tutelera' i propri diritti a termine di legge.

DOCUMENTI DI RIFERIMENTO	N
TIPICO PARTICOLARI SISTEMAZIONE AREE INTERNE ALL'IMPIANTO	SPC-CIV-B-113



STRALCIO PLANIMETRICO 1:2.000  
 COMUNE DI RIMINI (RN) F.116 - F.142

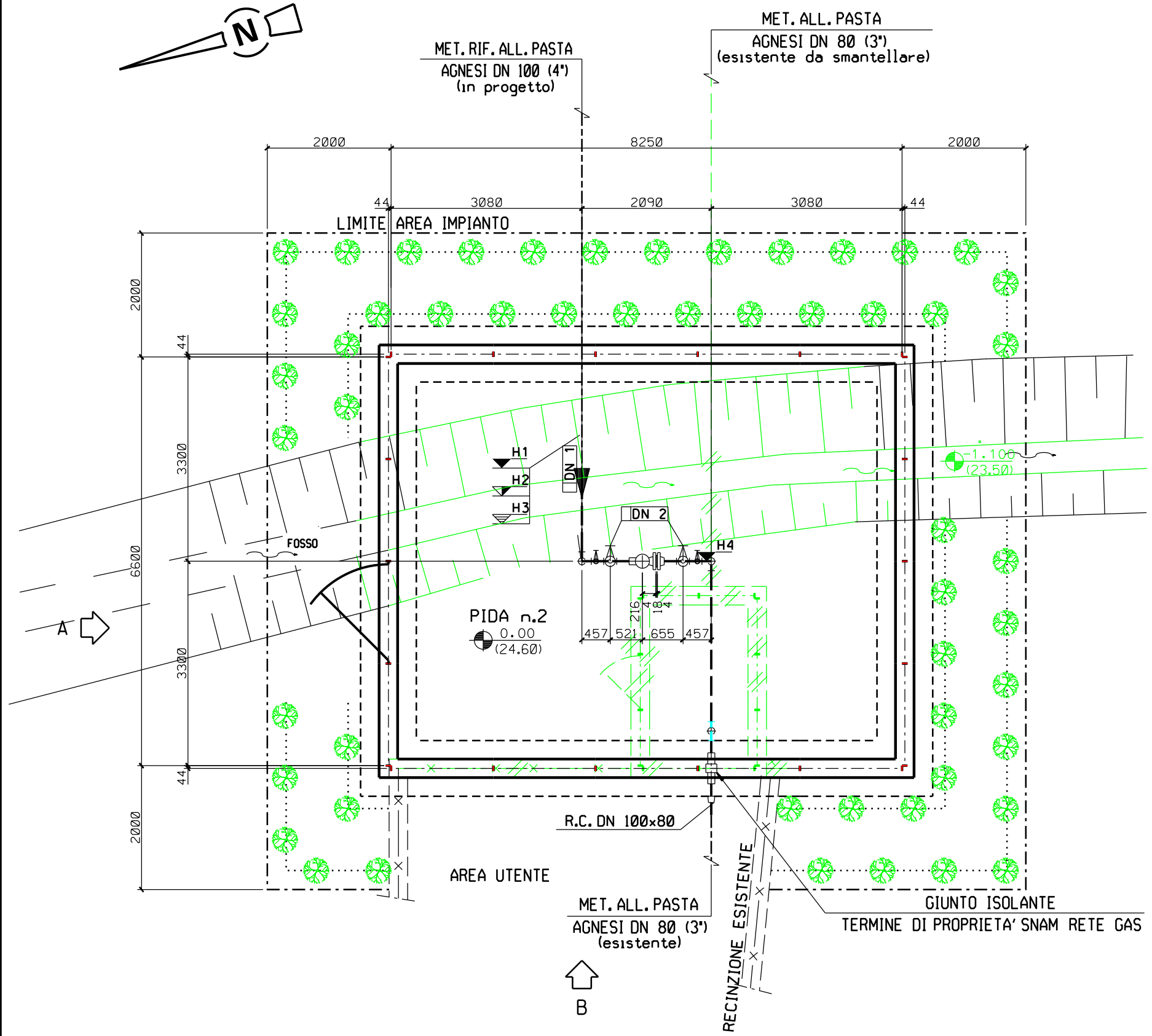


COROGRAFIA Scala 1:10.000  
 CTR F.256152



0	NOV. 2020	EMISSIONE	A. GIANGOLINI	M. AGOSTINI	V. FORLIVESI G. GIOVANNINI
REV.	DATA	DESCRIZIONE	ELABORATO	VERIFICATO	APPROVATO AUTORIZZATO
PROPRIETARIO		PROGETTISTA Rif. TPIDL: 0814.00C-220-DW-3259-02 TECHNIP ITALY DIREZIONE LAVORI S.p.A.		Dis. <b>DIS-VEG-D-1964</b>	
MET. RIF. ALL. PASTA AGNESI DN 100 (4"), DP 75 bar			Comm. NR/17350/R-L23		
PIDA n.2 DN 100 (4") - RIMINI Loc. PASTIFICIO GHIGI MASCHERAMENTO IMPIANTI			Fg. <b>1</b> di <b>3</b>		
			INDICE 0		
			Scala <b>1:50</b>		
			Sostituisce il ..... Sostituito dal .....		

0	NOV. 2020	EMISSIONE	A. GIANGOLINI	M. AGOSTINI	V. FORLIVESI G. GIOVANNINI
INDICE	DATA	REVISIONI	ELABORATO	VERIFICATO	APPROVATO
PROPRIETARIO	PROGETTISTA		DIS. N. DIS-VEG-D-1964		
snam		TechnipFMC		Comm. NR/17350/R-L23	
		Rif. TPIDL. 0814.00C-220-DW-3259-02 TECHNIP ITALY DIREZIONE LAVORI S.p.A.			



**LEGENDA**

- & tubazione
- Fondo tubazione
- Copertura tubazione
- Elevazione generica
- Fondo valvola
- Quota asse valvola
- Valvola telecomandata
- Valvola motorizzata
- Valvola a rubinetto maschio
- Valvola a sfera a passaggio pieno
- Valvola a sfera a passaggio ridotto
- Valvola a spillo

**Note :**

- 1) L'impianto deve essere realizzato su un piano orizzontale.
- 2) Le quote saranno verificate in campo in funzione delle quote di copertura delle tubazioni esistenti.
- 3) L'appaltatore dovrà definire l'esatta elevazione in funzione delle dimensioni d'ingombro della valvola.
- 4) Tutte le dimensioni vanno verificate sul posto dopo il montaggio dei supporti e prima della prefabbricazione.

DN 1	100 ( 4" )
DN 2	50 ( 2" )
H1	-2400
H2	-2457
H3	-2343
H4	+850

LINEA DI IMPIANTO ARBUSTI

IMPIANTO ARBUSTI H. 1.20-1.50m

SPECIE ARBUSTIVE:	%	N.
Cornus sanguinea	25	14
Crataegus monogyna	25	13
Euonymus europaeus	25	13
Ligustrum vulgare	25	13
TOTALE:	100	53

SESTO DI IMPIANTO:

- Siepe arbustiva a 2 file:
- distanza arbusti tra le file 1,00m;
- distanza arbusti sulla fila 1,00m;

La distribuzione delle specie deve avvenire in modo casuale sulle file e rispettare le percentuali indicate, evitando eccessivi aggruppamenti monospecifici





SCALA = 1:75

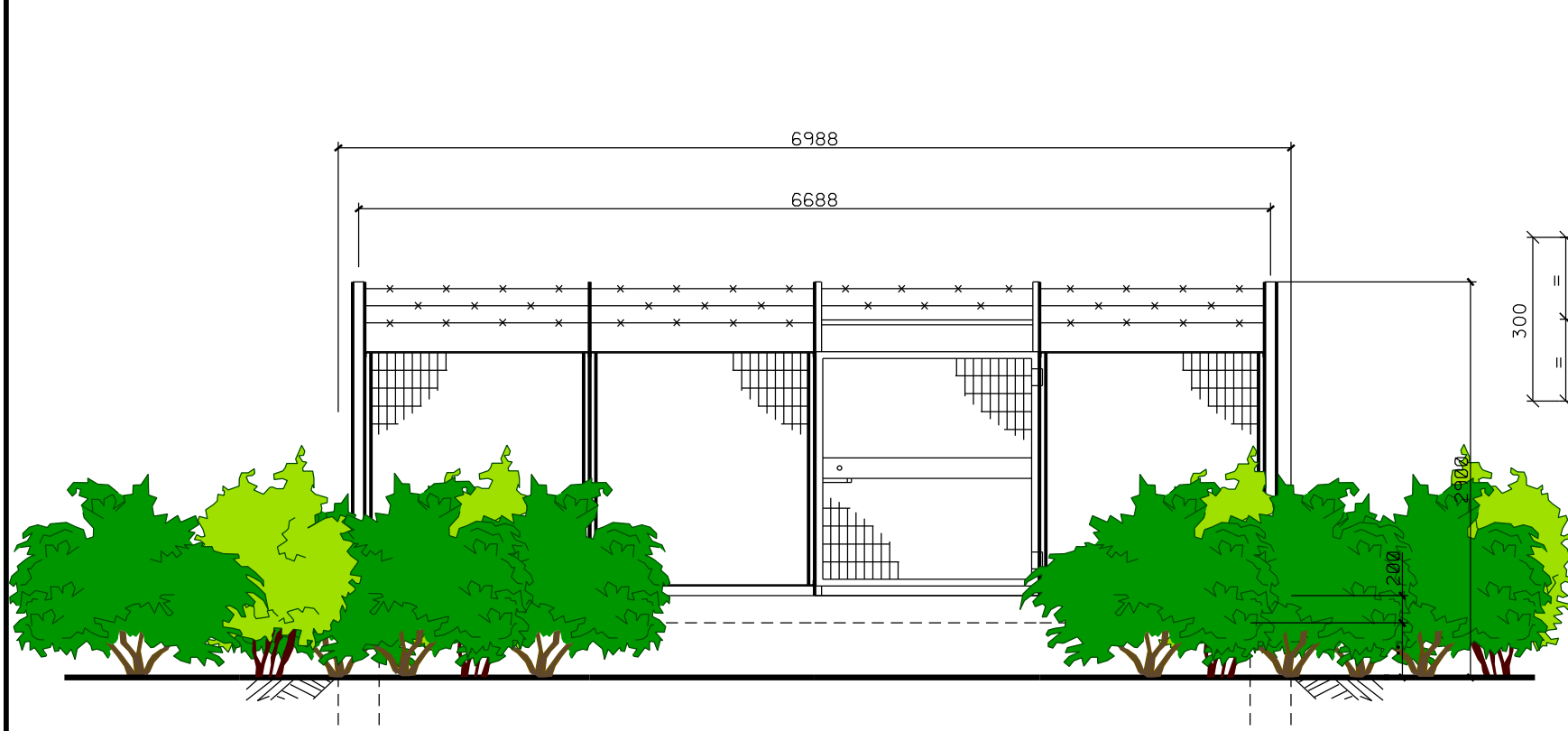
MET. RIF. ALL. PASTA AGNESI

DN 100 (4"), DP 75 bar

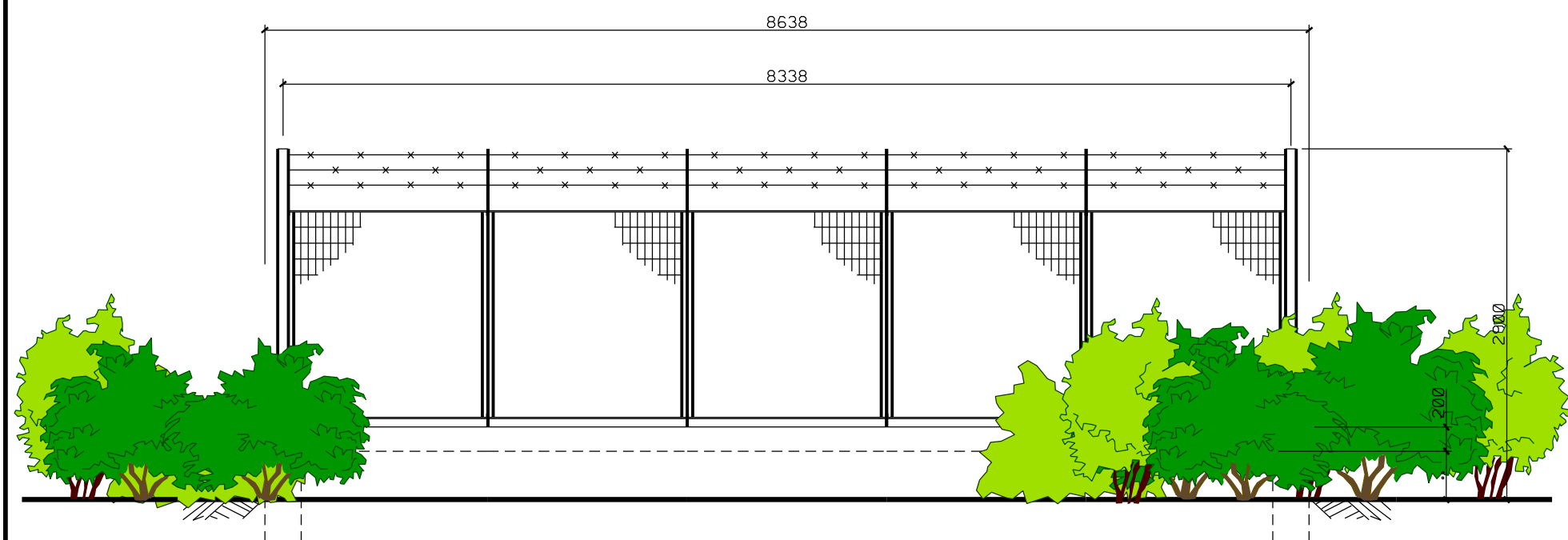
PIDA n.2 DN 100 (4") - RIMINI Loc. PASTIFICIO GHIGI  
-PROSPETTI-

0	NOV. 2020	EMISSIONE	A. GIANGOLINI	M. AGOSTINI	V. FORLIVESTI G. GIOVANNINI
INDICE	DATA	REVISIONI	ELABORATO	VERIFICATO	APPROVATO
PROPRIETARIO	PROGETTISTA		DIS. N. DIS-VEG-D-1964		
			Comm. NR/17350/R-L23		
		Rif. TPIDL. 0814.00C-220-DW-3259-02		TECHNIP ITALY DIREZIONE LAVORI S.p.A.	

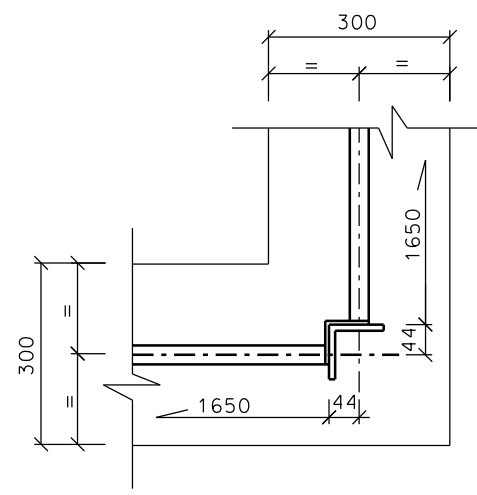
Foglio  
**3**  
di 3  
Scala  
**1:50**



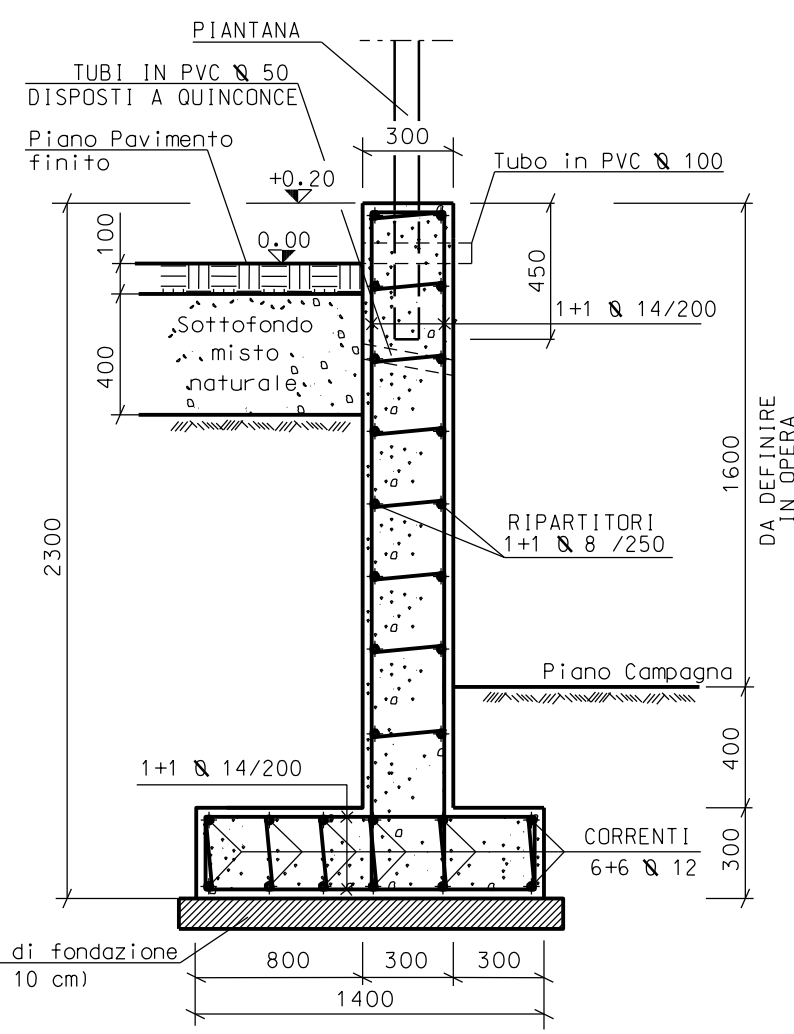
PROSPETTO A



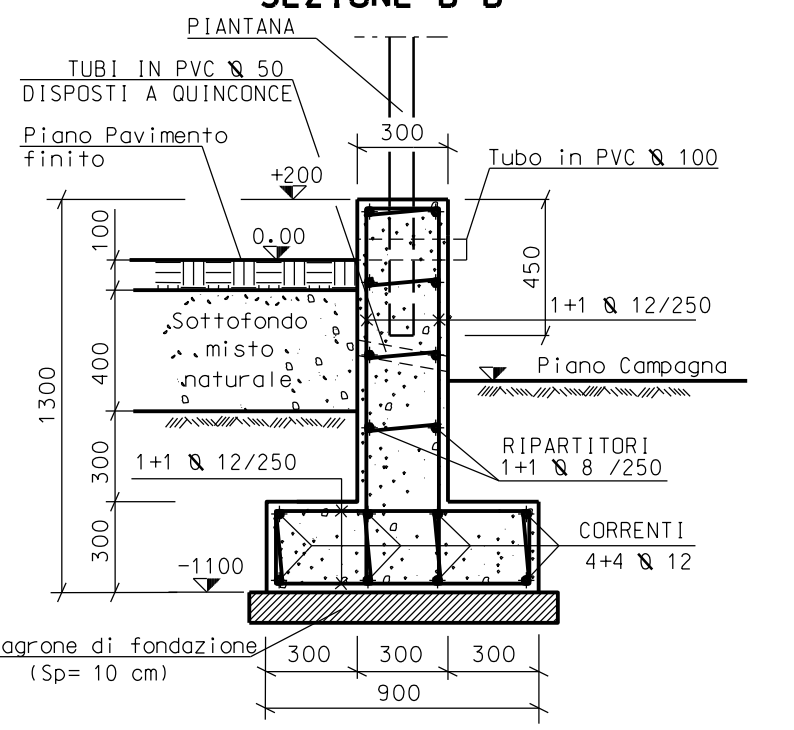
PROSPETTO B



PARTICOLARE "1"



SEZIONE B-B



SEZIONE A-A



SCALA = 1:50