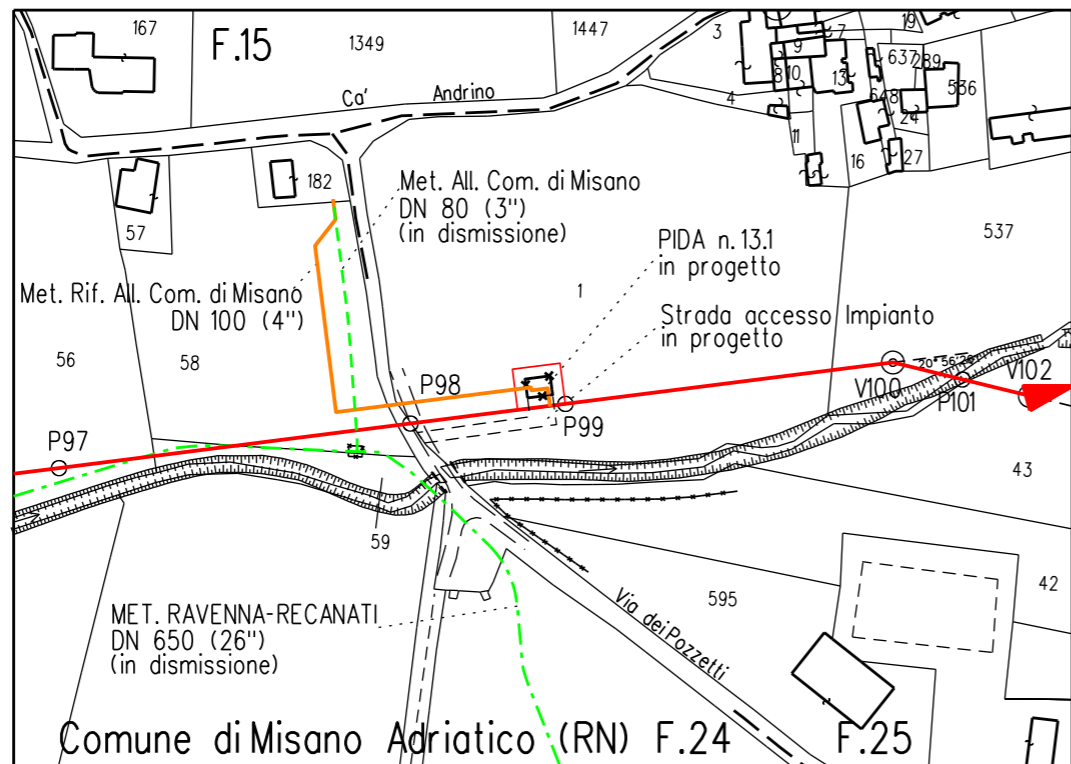
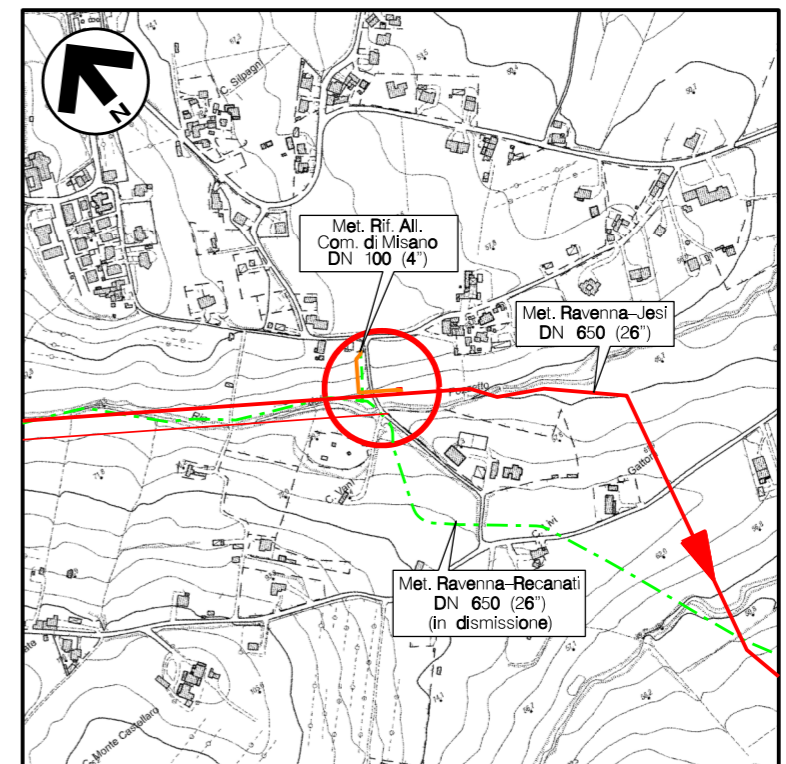


Il presente disegno e' di proprieta' aziendale - La Societa' tutelera' i propri diritti a termine di legge.



STRALCIO PLANIMETRICO 1:2.000  
 COMUNE DI MISANO ADRIATICO (RN) F.24-F.25



COROGRAFIA Scala 1:10.000  
 CTR F.267042



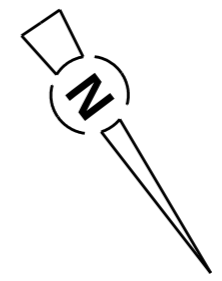
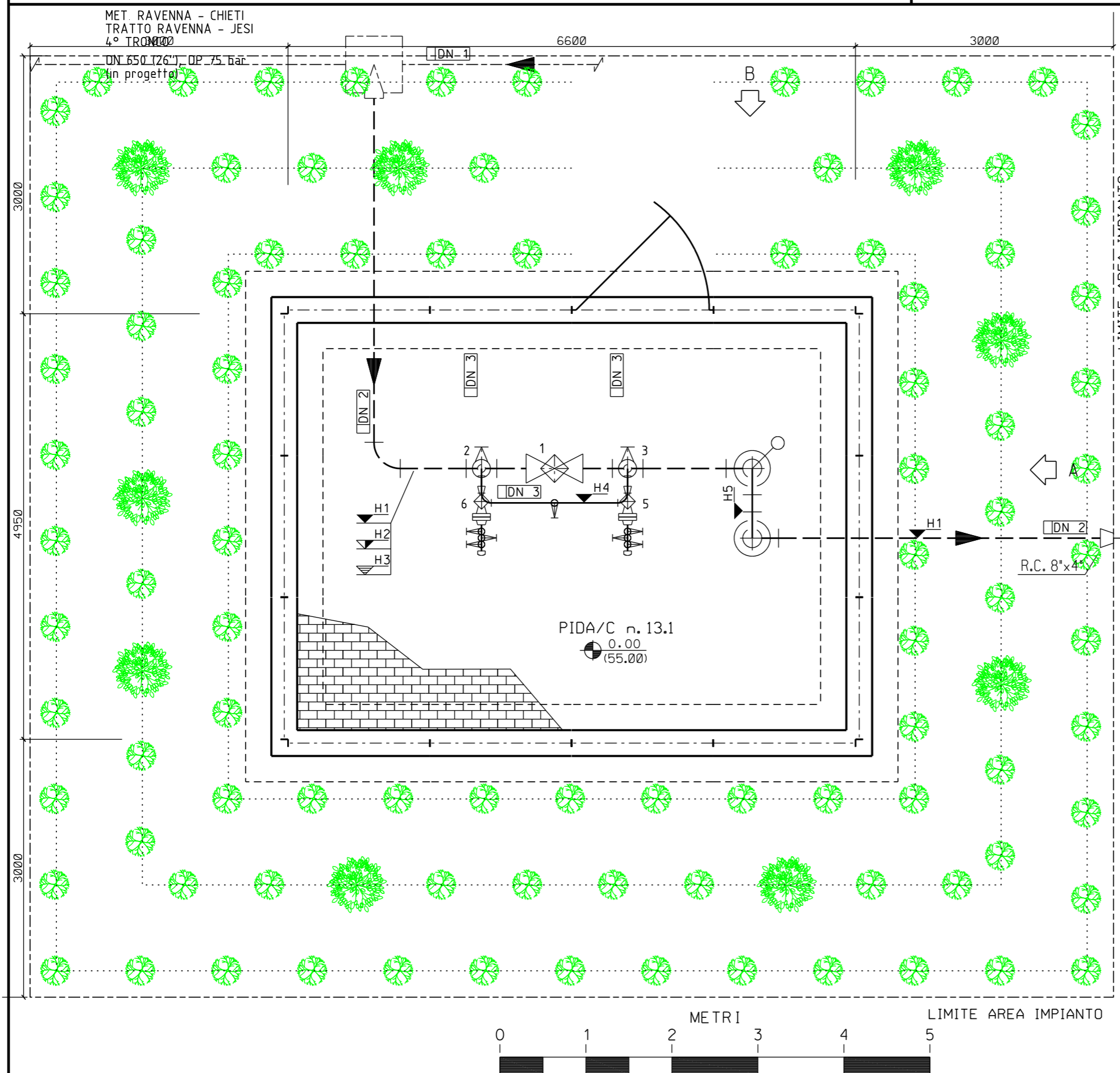
0	NOV. 2020	EMISSIONE	A. GIANGOLINI	M. AGOSTINI	V. FORLIVESI G. GIOVANNINI
REV.	DATA	DESCRIZIONE	ELABORATO	VERIFICATO	APPROVATO AUTORIZZATO
PROPRIETARIO 		PROGETTISTA  Rif. TPIDL: 0814.00C-227-DW-3259-01 TECHNIP ITALY DIREZIONE LAVORI S.p.A.		Dis. DIS-VEG-D-2313 Fg. 1 di 3	
<b>RIF. ALL. COMUNE DI MISANO          DN 100 (4"), DP 75 bar</b>			Comm. NR/17350/R-L26		
			Scala 1:50		
<b>PIDA/C n.13.1 DN 200 (8")          MISANO ADRIATICO Loc. C. VANI          MASCHERAMENTO IMPIANTI</b>			Sostituisce il ..... Sostituito dal .....		
			INDICE 0		

RIF. ALL. COMUNE DI MISANO  
DN 100 (4"), DP 75 bar

PIDA/C n.13.1 DN 200 (8") - MISANO ADRIATICO Loc. C. VANI  
-PIANTA-

0	NOV. 2020	EMISSIONE	A. GIANGOLINI	M. AGOSTINI	V. FORLIVESTI G. GIOVANNINI
INDICE	DATA	REVISIONI	ELABORATO	VERIFICATO	APPROVATO
PROPRIETARIO	PROGETTISTA		DIS. N. DIS-VEG-D-2313		
snam	TechnipFMC		Comm.NR/17350/R-L26		
		Rif. TPIDL: 081400C-227-DW-3259-01 TECHNIP ITALY DIREZIONE LAVORI S.p.A.			

Foglio  
2  
di 3  
Scala  
1:50



- Note :**
- 1) AT= su un piano orizzontale.
  - 2) Le quote saranno verificate in campo in funzione delle quote di copertura delle tubazioni esistenti.
  - 3) L'appaltatore dovrà definire l'esatta elevazione in funzione delle dimensioni d'ingombro della valvola.
  - 4) Tutte le dimensioni vanno verificate sul posto dopo il montaggio dei supporti e prima della prefabbricazione.

- LEGENDA**
- ☉ tubazione
  - ▾ Fondo tubazione
  - ▾ Copertura tubazione
  - ▾ Elevazione generica
  - ▾ Fondo valvola
  - ▾ Quota asse valvola
  - ⊗ Valvola telecomandata
  - ⊗ Valvola motorizzata
  - ⊗ Valvola a rubinetto maschio
  - ⊗ Valvola a sfera a passaggio pieno
  - ⊗ Valvola a sfera a passaggio ridotto
  - ⊗ Valvola a spillo

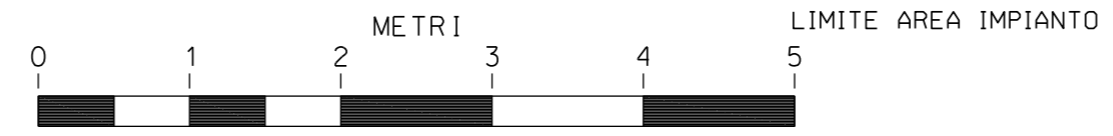
DN 1	650 (26")
DN 2	200 (8")
DN 3	80 (3")
H1	-2400
H2	-2510
H3	-2290
H4	+1464
H5	+1500
H6	+1000
Z	3500

- LINEA DI IMPIANTO ALBERI
- LINEA DI IMPIANTO ARBUSTI

IMPIANTO ALBERI/ARBUSTI H. 1.20-1.50m



SPECIE ARBOREE:	%	N.	SPECIE ARBUSTIVE:	%	N.
Populus alba	25	3	Cornus sanguinea	25	24
Quercus pubescens	25	2	Euonymus europaeus	25	24
Acer campestre	25	2	Crataegus monogyna	25	24
Ulmus minor	25	2	Ligustrum vulgare	25	23
<b>TOTALE:</b>	<b>100</b>	<b>9</b>	<b>TOTALE:</b>	<b>100</b>	<b>95</b>

**SESTO DI IMPIANTO:**  
 Siepe arboreo - arbustiva a 3 file:  
 - distanza arbusti tra le file 1,00m;  
 - distanza arbusti sulla fila 1,00m;  
 - distanza degli alberi variabile, in media un albero ogni 5,0m, disposti sulla fila centrale variazione della distanza compreso in un range di circa ±2,0 - ±3,0 m.  
 La distribuzione delle specie deve avvenire in modo casuale sulle file e rispettare le percentuali indicate, evitando eccessivi aggruppamenti monospecifici

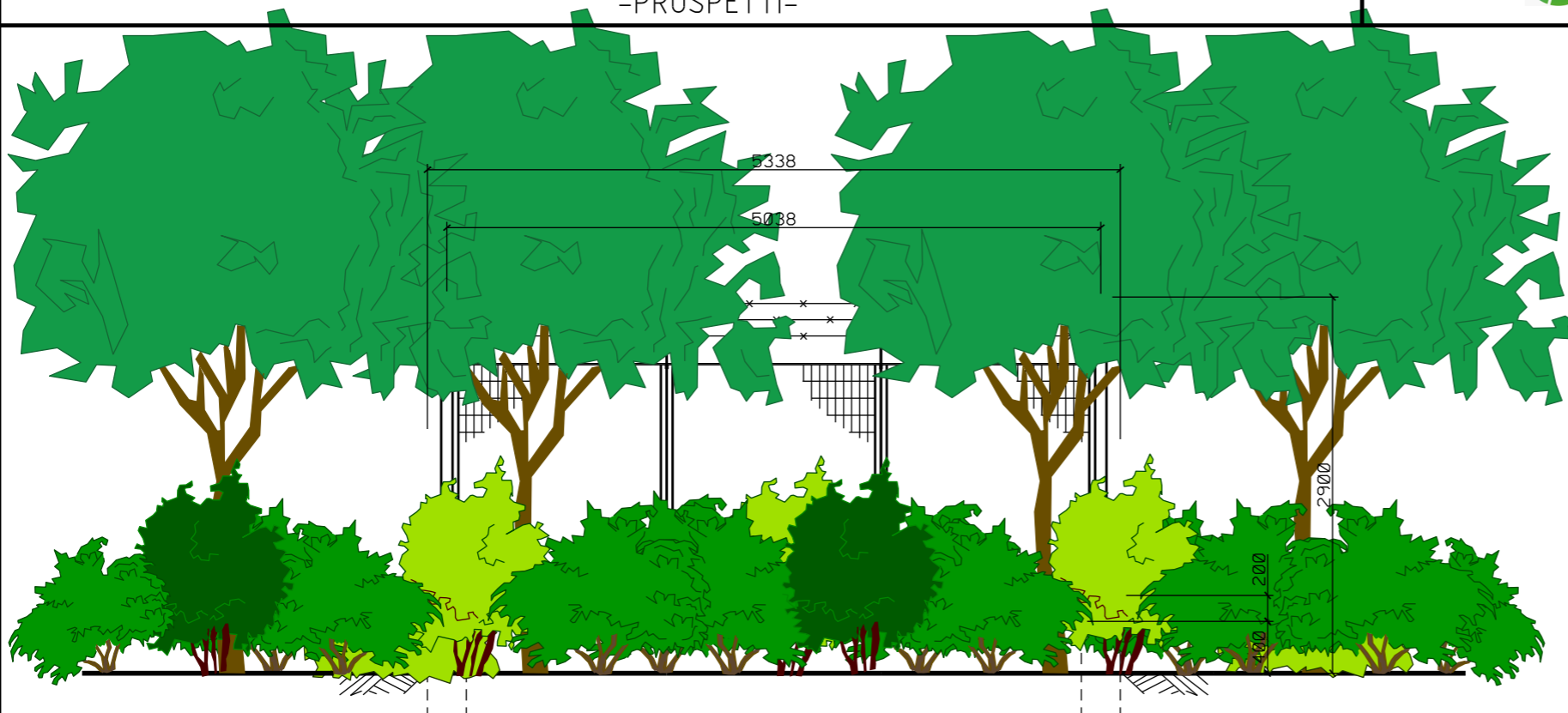


RIF. ALL. COMUNE DI MISANO  
DN 100 (4"), DP 75 bar

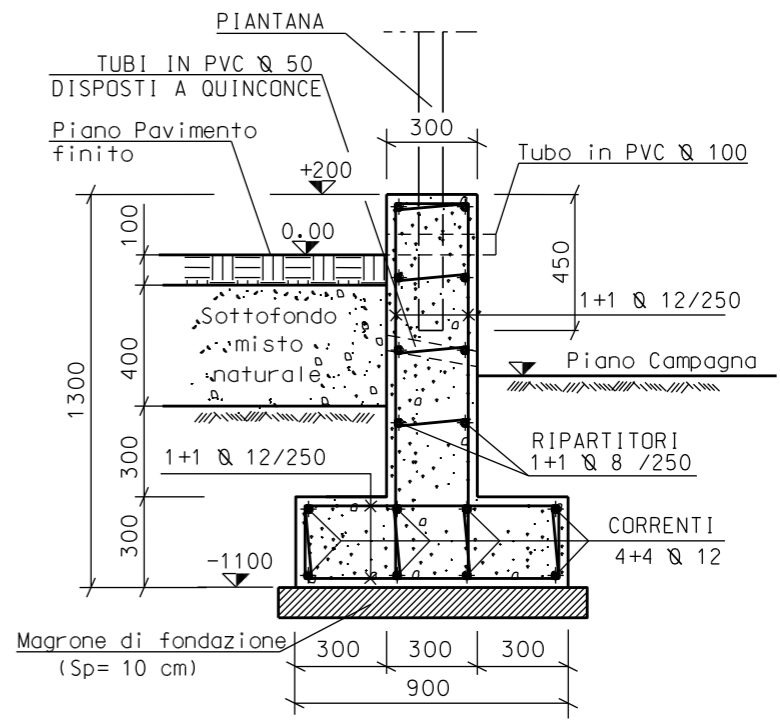
PIDA/C n.13.1 DN 200 (8") - MISANO ADRIATICO Loc. C. VANI  
-PROSPETTI-

0	NOV. 2020	EMISSIONE	A. GIANGOLINI	M. AGOSTINI	V. FORLIVESTI G. GIOVANNINI
INDICE	DATA	REVISIONI	ELABORATO	VERIFICATO	APPROVATO
PROPRIETARIO			PROGETTISTA	 Rif. TPIDL: 081400C-227-DW-3259-01 TECHNIP ITALY DIREZIONE LAVORI S.p.A.	
			DIS. N.	DIS-VEG-D-2313	
			Comm.NR/17350/R-L26		

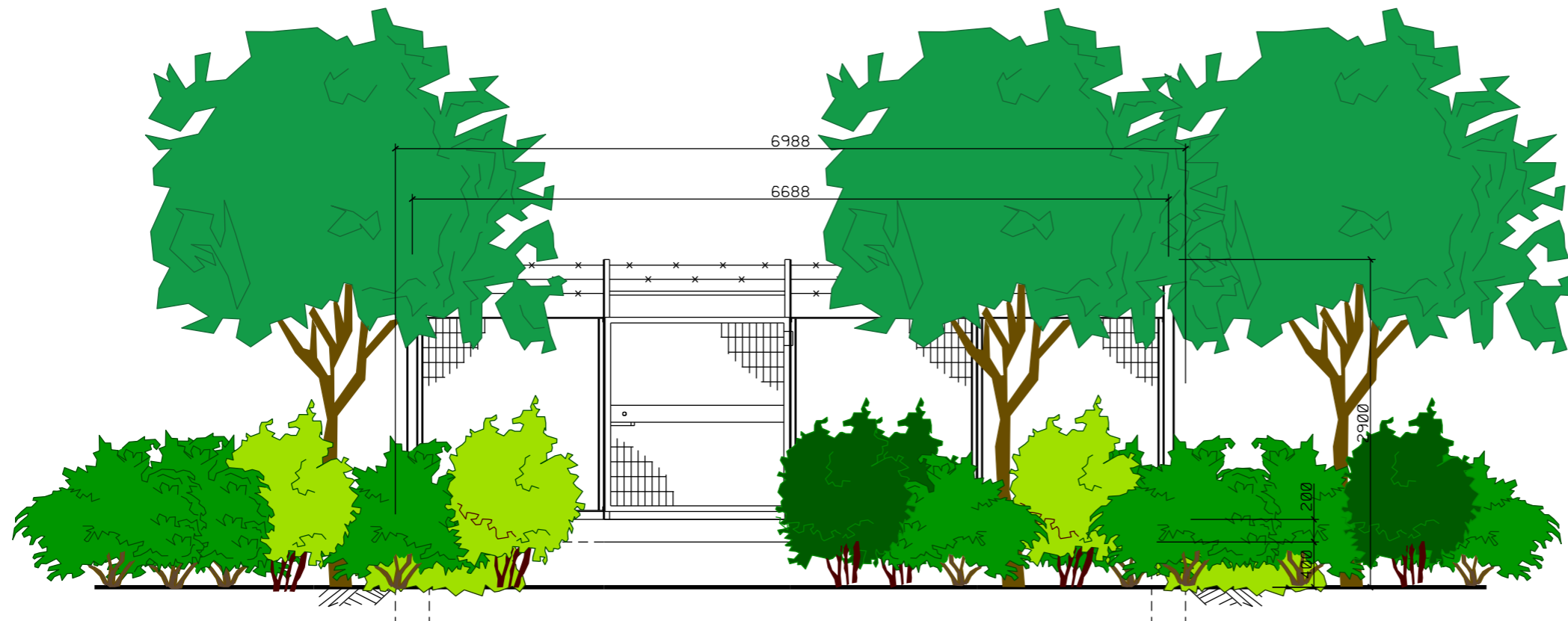
Foglio  
3  
di 3  
Scala  
1:50



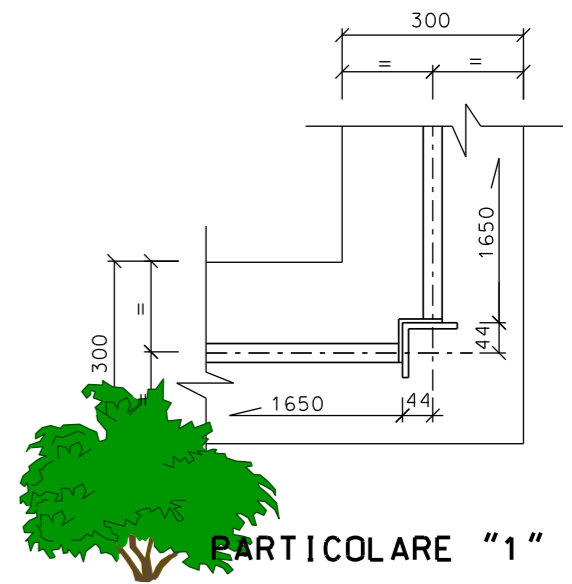
PROSPETTO A



SEZIONE A-A



PROSPETTO B



PARTICOLARE "1"



SCALA = 1:50