

BINARIO 3 - PLANIMETRIA

W	V1	V2	V3	V4	V5	V6	V7	V8
2315380.659 4839562.631	2315334.217 4639577.559	2314983.874 4639733.153	2314750.785 4639771.997	2314618.401 4639433.907	2314436.516 4639284.734	2314362.974 4639237.757	2314339.521 4639221.911	2314324.834 4639209.842
R	333.400	49.000	40.280	25.000	25.000	405.718	405.718	
Ac	4.4491g	6.2398g	4.4888g	1.5915g	1.5915g	1.9417g	1.9417g	
Tan	11.707	m	0.400	m	0.052	5.232	5.232	
Sv	23.405	IR 250.000	IR 285.000	IR 300.000	IR 300.000	IR 300.000	IR 300.000	
Fr	9.205	Ac 47.8230g	Ac 7.5309g	Ac 5.7807g	Ac 4.3586g	Ac 10.462	Ac 10.462	
Co	23.400	Tan 98.582	Tan 16.876	Tan 22.716	Tan 17.123	H 0	H 0	
H	60	Sv 187.804	Sv 33.713	Sv 45.801	Sv 34.232	V 60	V 60	
V	60	Fr 17.429	Fr 0.488	Fr 0.515	Fr 0.293			
V1	10.000	Co 183.419	Co 33.893	Co 45.386	Co 34.225			
AngF1	22.7397g	H 110	H 90	H 50	H 50			
AngF2	24.7482g	V 60	V 60	V 60	V 60			
V1	320.000	V2	V3	V4	V5			
R	320.000	Sw 49.000	Sw 40.280	Sw 25.000	Sw 25.000			
Ac	14.8094g	AngF 6.2389g	AngF 4.4888g	AngF 1.5915g	AngF 1.5915g			
Tan	37.389	m	0.400	m	0.052			
Sv	74.440							
Fr	2.162							
Co	74.272							
H	60							
V	60							
V1	36.000							
AngF	3.5810g							
m	0.169							

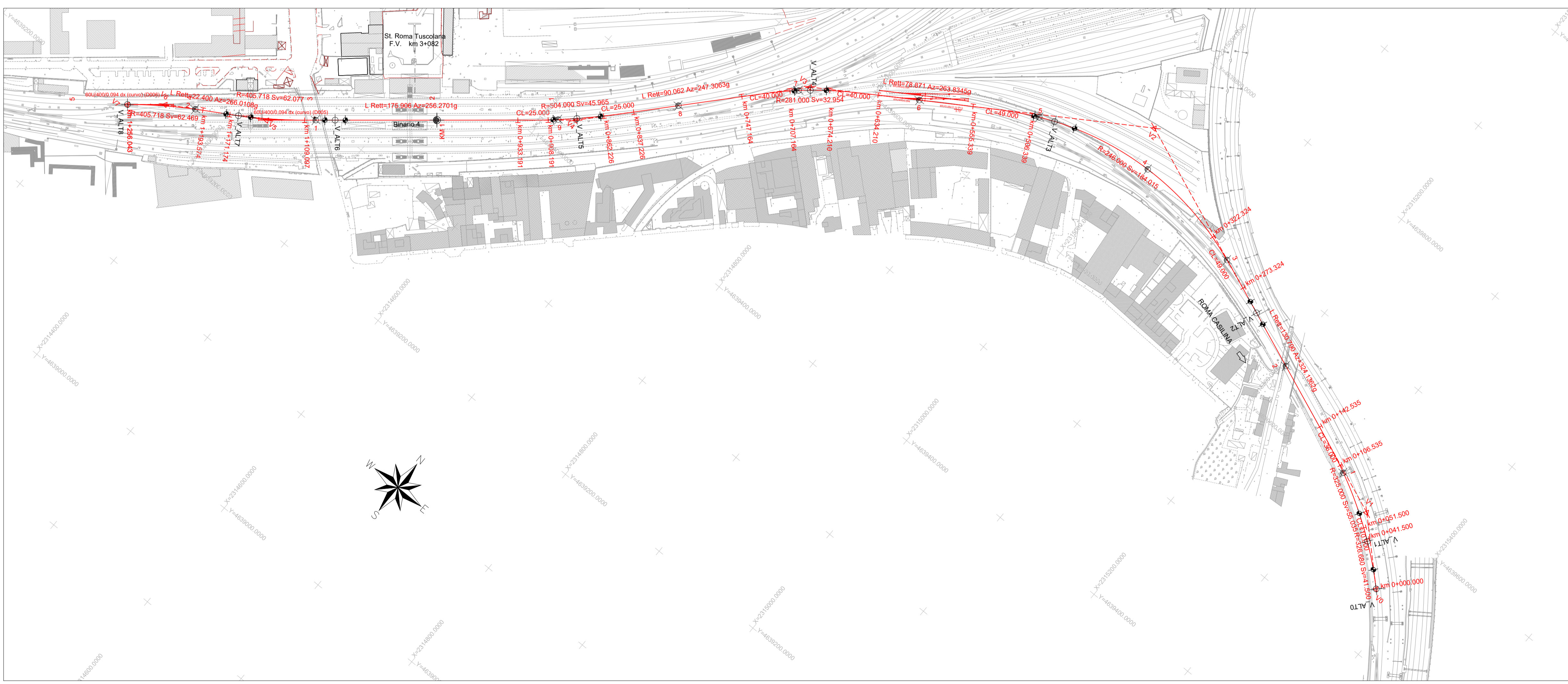
V1 C.G.S.
60U4000,094 dx
X 2314339.521
Y 4639221.911

BINARIO 3 - ALTIMETRIA

V. ALTO	V. ALT1	V. ALT2	V. ALT3	V. ALT4	V. ALT5	V. ALT6	V. ALT7	V. ALT8
Pc	0+000.000	0+018.454	0+252.992	0+492.572	0+697.344	0+881.997	1+121.957	1+178.879
Pe	48.014	48.607	45.565	43.520	43.500	41.770	41.599	41.274
Pu	-0.01122	-0.01288	-0.00862	-0.00862	-0.00862	-0.00890	-0.00114	-0.00099
Delta p		-0.00176	0.00436	0.00862	0.00862	0.00776	-0.00295	-0.00030
Rv	10000.000	10000.000	5000.000	4000.000	4000.000	3000.000	6000.000	6000.000
t	8.800	t	10.900	t	17.233	t	13.352	t
f	0.000	f	0.000	f	0.000	f	0.000	f
Pr_i	0+009.654	Pr_i	0+241.963	Pr_i	0+475.276	Pr_i	0+872.290	Pr_i
Pr_f	0+027.253	Pr_f	0+263.752	Pr_f	0+529.745	Pr_f	0+911.105	Pr_f

DATI DEVIATI - BINARIO 3

N° dev.	Tipologia deviativo	Coordinate P.S.		Coordinate C.G.	
D004	60U4000,094 dx	X	2314324.834	Y	4639209.842
		X	2314339.521	Y	4639221.911



BINARIO 4 - PLANIMETRIA

W	V1	V2	V3	V4	V5	V6	V7
2315377.160 4639551.091	2315331.160 4639594.950	2314994.760 4639728.973	2314753.377 4639574.906	2314621.571 4639431.446	2314424.364 4639269.706	2314351.370 4639226.554	2314327.190 4639206.684
R	326.680	Sw 49.000	Sw 40.000	Sw 25.000	Sw 25.000	Sw 405.718	Sw 405.718
Ac	8.0873g	AngF 6.3403g	AngF 4.5311g	AngF 1.5789g	AngF 1.5789g	Ac 9.7407g	Ac 9.8927g
Tan	20.778	m	0.407	m	0.052	Tan 31.099	Tan 31.298
Sv	41.590	IR 248.000	IR 281.000	IR 304.000	IR 304.000	IR 31.187	IR 31.022
Fr	1.658	Ac 47.6210g	Ac 7.4690g	Ac 5.5959g	Ac 4.2298	Co 62.077	Co 62.407
Co	41.472	Tan 96.552	Tan 16.496	Tan 22.998	Tan 22.998	H 0	H 0
H	60	Sv 184.015	Sv 32.954	Sv 45.905	Sv 45.905	V 60	V 60
V	60	Fr 17.006	Fr 0.483	Fr 0.524	Fr 0.293		
V1	10.000	Co 179.755	Co 32.936	Co 45.949	Co 45.949		
AngF1	188.4959g	H 110	H 90	H 50	H 50		
AngF2	190.4496g	V 60	V 60	V 60	V 60		
V1	325.000	V2	V3	V4	V5		
R	325.000	Sw 49.000	Sw 40.000	Sw 25.000	Sw 25.000		
Ac	10.7804g	AngF 6.3403g	AngF 4.5311g	AngF 1.5789g	AngF 1.5789g		
Tan	27.583	m	0.407	m	0.052		
Sv	55.535						
Fr	1.164						
Co	54.969						
H	60						
V	60						
V1	36.000						
AngF	3.5259g						
m	0.168						

V1 C.G.S.
60U4000,094 dx
X 2314433.711
Y 4639277.372

V6 C.G.S.
60U4000,094 dx
X 2314341.877
Y 4639218.754

BINARIO 4 - ALTIMETRIA

V. ALTO	V. ALT1	V. ALT2	V. ALT3	V. ALT4	V. ALT5	V. ALT6	V. ALT7	V. ALT8
Pc	0+000.000	0+039.999	0+250.000	0+486.800	0+690.400	0+884.485	1+084.000	1+163.303
Pe	48.756	45.294	45.565	43.520	43.500	41.770	41.533	40.655
Pu	-0.01140	-0.01300	-0.00872	-0.00872	-0.00891	-0.00891	-0.00109	-0.00277
Delta p		-0.00159	0.00427	0.00872	0.00872	0.00783	-0.00168	-0.00458
Rv	30000.000	30000.000	15000.000	10000.000	10000.000	5000.000	10000.000	10000.000
t	13.919	t	17.441	t	13.370	t	8.391	t
f	0.000	f	0.000	f	0.000	f	0.000	f
Pr_i	0+016.082	Pr_i	0+239.315	Pr_i	0+469.360	Pr_i	0+877.030	Pr_i
Pr_f	0+063.916	Pr_f	0+260.385	Pr_f	0+544.241	Pr_f	0+654.048	Pr_f

DATI DEVIATI - BINARIO 4

N° dev.	Tipologia deviativo	Coordinate P.S.		Coordinate C.G.	
D005	60U4000,094 dx (curvo)	X	2314448.410	Y	4639289.428
D006	60U4000,094 dx (curvo)	X	2314327.190	Y	4639206.684
		X	2314341.877	Y	4639218.754

COMMITTENTE: **RFI**
GRUPPO FERROVIARIA ITALIANA
GRUPPO FERROVIE DELLO STATO ITALIANE

PROGETTAZIONE: **ITALFERR**
GRUPPO FERROVIE DELLO STATO ITALIANE

S.O. PROG. LINEE NODI E ARMAMENTO

PROGETTO DI FATTIBILITÀ TECNICO ECONOMICA

NODO DI ROMA

PRG DI ROMA TUSCOLANA

INFRASTRUTTURA
 Tracciati ferroviari
 Planimetria di tracciamento: Binario 3 e Binario 4 - Linea Mercè Pisa-Napoli

SCALA: **1:2000**

COMMESSA LOTTO FASE ENTE TIPO DOC. OPERA/DISCIPLINA Progr. REV.

NR2E 00 R 13 P6 IF0008 003 A

Rev.	Descrizione	Redatto	Data	Verificato	Data	Approvato	Data	AutORIZZATO DATA
A	Emissione Esecutiva	L.Rossetti	Apr-2021	M. Eggen	Apr-2021	T. Pajani	Apr-2021	V. Confari

ITALFERR S.p.A.
 PROGETTO LINEE E
 INFRASTRUTTURA
 ING. VINCENZO COPPO
 ING. FEDERICA GATTARDO

NR2E.0.0.R.13.P6.IF.00.0.8.003.A n. Elab.: