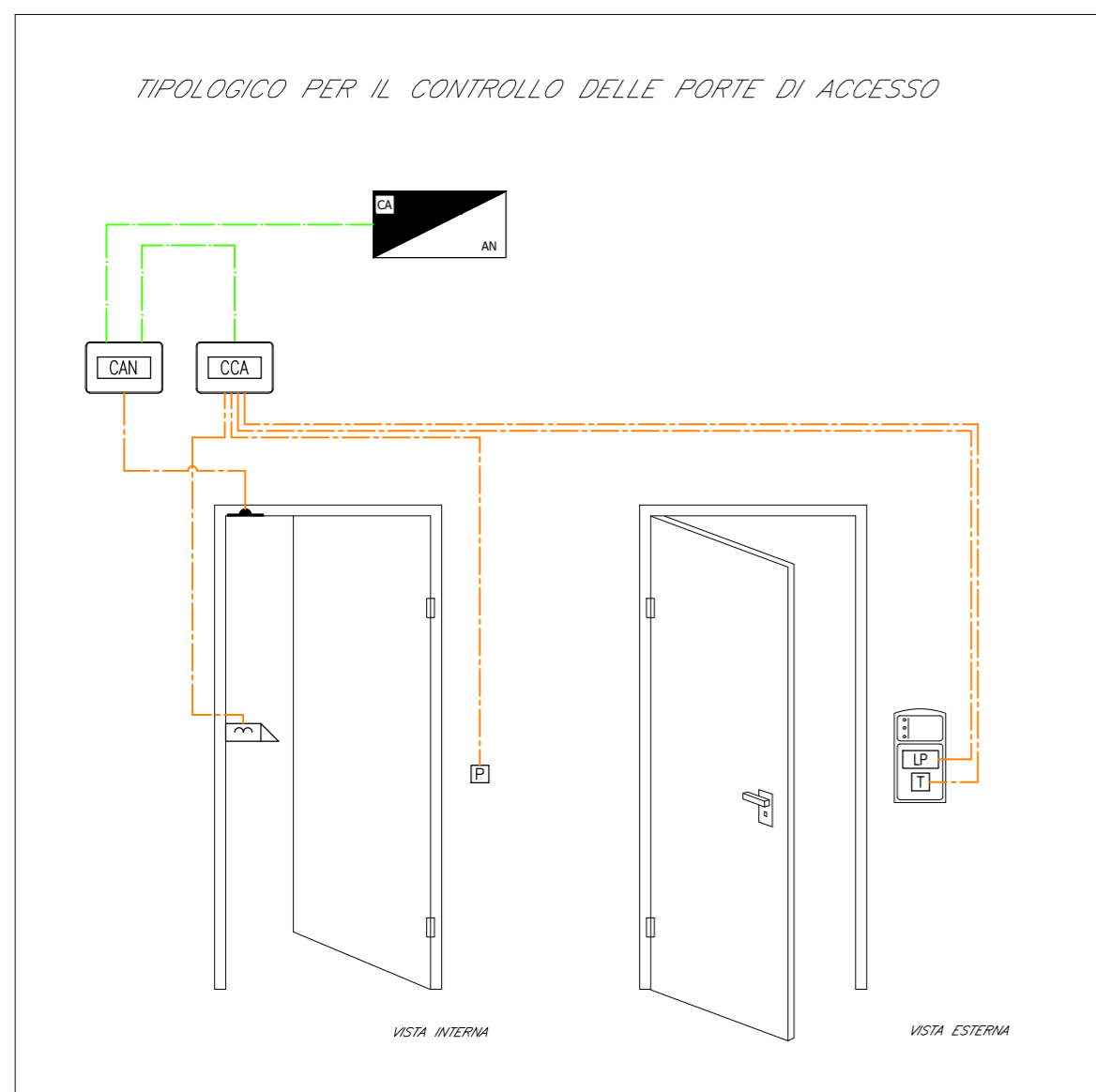


TABELLA CAVI				
Elemento	Designazione	Formazione	Tipologia	Servizio
---	FM10HM1	2x0,75+4x0,22 mm ²	LSZH-TW/Sch	Alim. + Segnale
---	FM10HM1	2x0,50+4x0,22 mm ²	LSZH-TW/Sch	Alim. + Segnale

NOTE

- L'impianto si interfaccia con l'impianto TVCC mediante il sistema di controllo remoto.
- Per distribuzioni molto estese si prevederà l'alimentazione in BT direttamente del concentratore, il quale sarà provvisto di alimentatore a 12Vcc integrato



LEGENDA	
Elemento	Descrizione
	Centrale antintrusione e controllo accessi
	Modulo combinatore telefonico installato a bordo
	Display / Pannello di gestione esterno alla centrale
	Rilevatore a contatto magnetico
	Lettoce di prossimità
	Elettroserratura
	Pulsante apriporta
	Tastierino alfanumerico
	Sensore volumetrico
	Sirena di allarme
	Sensore di rottura vetro
	Concentratore di Varco
CCA	Concentratore di Varco
CAN	Concentratore I/O

COMMITTENTE:



PROGETTAZIONE:



U.O. IMPIANTI INDUSTRIALI E TECNOLOGICI

PROGETTO DI FATTIBILITA' TECNICA ECONOMICA

NODO DI ROMA
PRG ROMA TUSCOLANA

TIPOLOGICO SCHEMA FUNZIONALE
IMPIANTO ANTINTRUSIONE E CONTROLLO ACCESSI

SCALA :

COMMESSA LOTTO FASE ENTE TIPO DOC. OPERA/DISCIPLINA Progr. REV.

NR2E 00 R 17 DX AN0003 001 A

Revis.	Descrizione	Redatto	Data	Verificato	Data	Approvato	Data	Autorizzato Data
A	Emissione Esecutiva	L. Cangles	Aprile 2021	V. Covino	Aprile 2021	T. Paoletti	Aprile 2021	A. Falaschi Aprile 2021
								ITALFERR S.p.A. U.O. IMPIANTI INDUSTRIALI E TECNOLOGICI Dott. Ing. ALFREDO FALASCHI Ordine Ingegneri di Viterbo n. 303

File NR2E00R17DXAN003001A.dwg

n. Elab. :