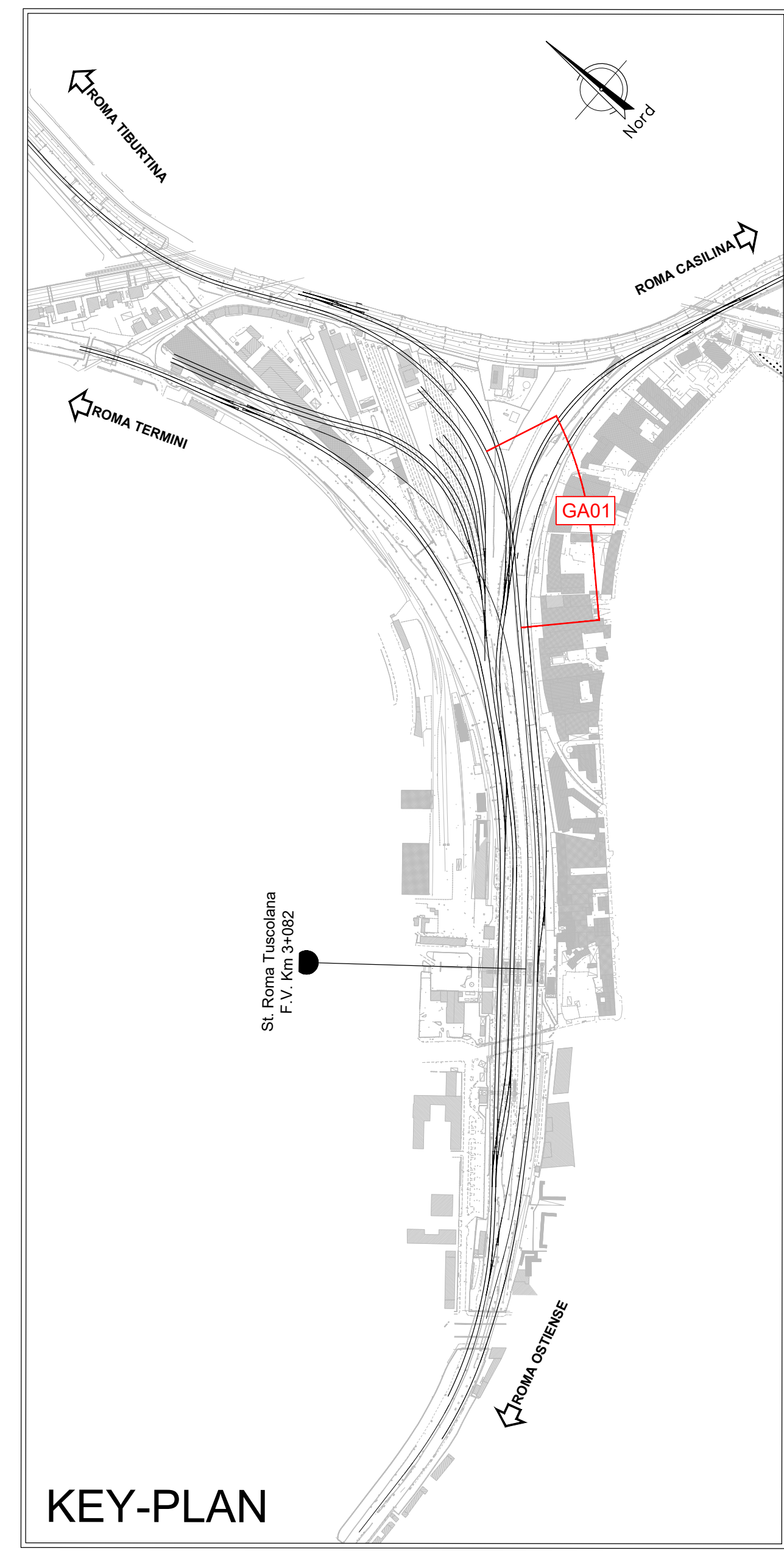
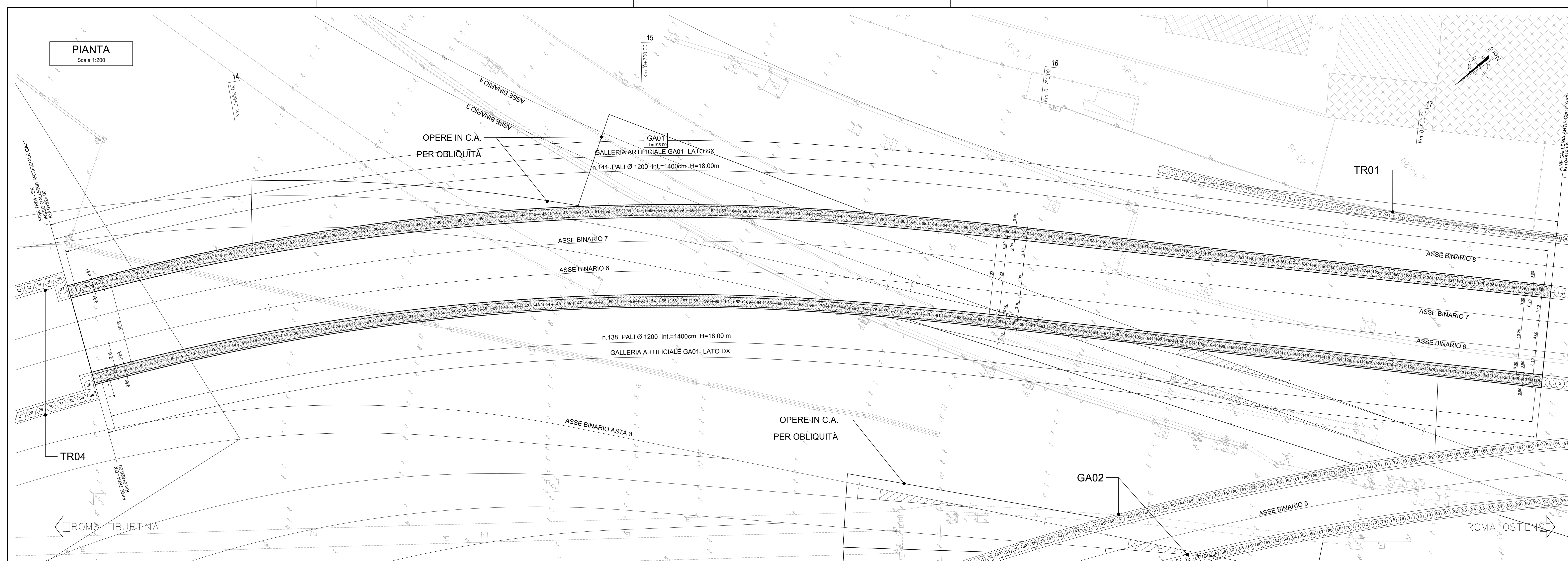


PIANTA

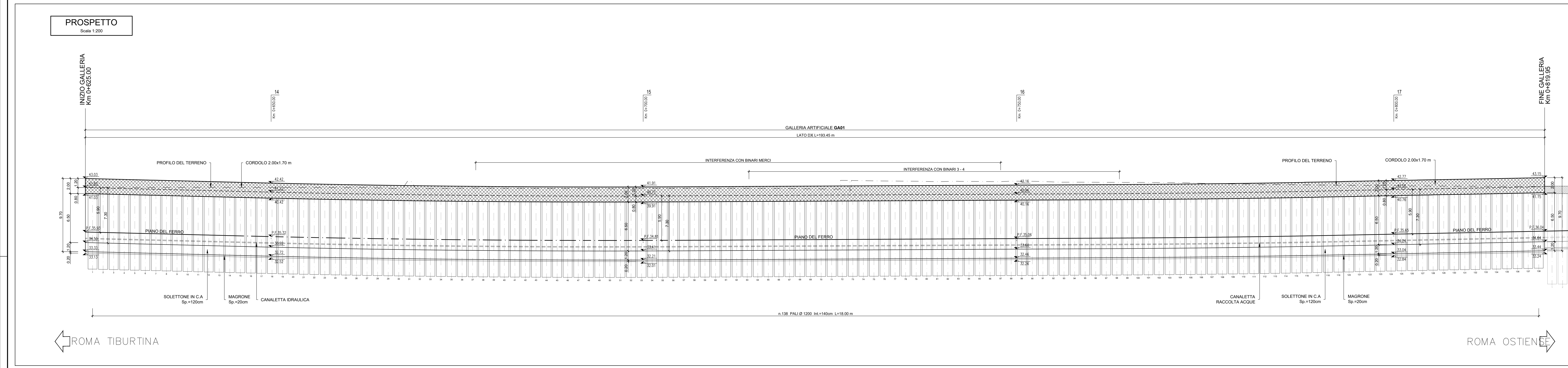
Scala 1:200



KEY-PLAN

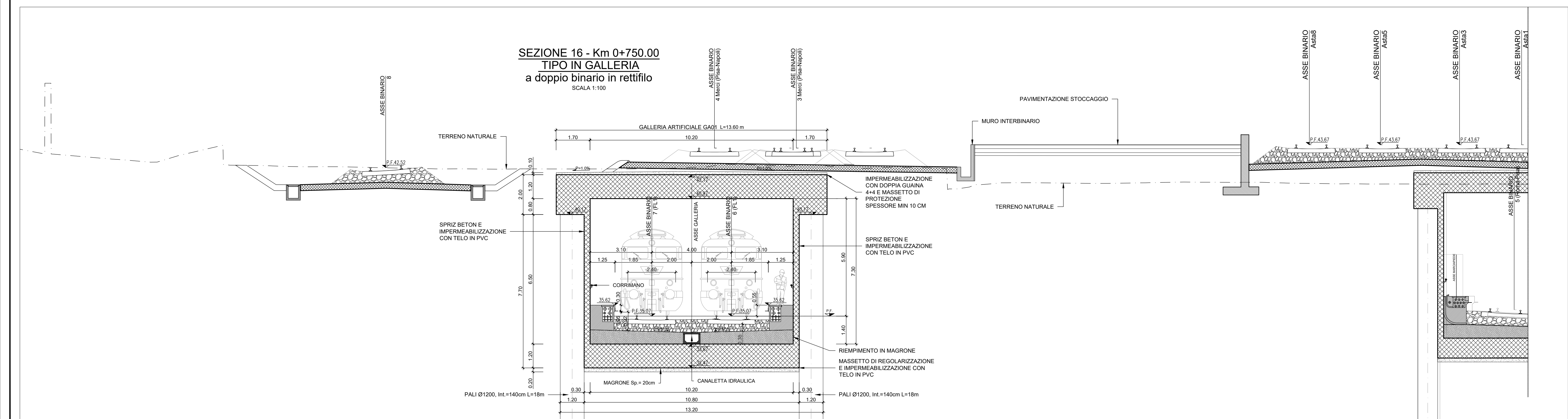
PROSPETTO

Scala 1:200



SEZIONE 16 - Km 0+750.00
TIPO IN GALLERIA
a doppio binario in rettilineo

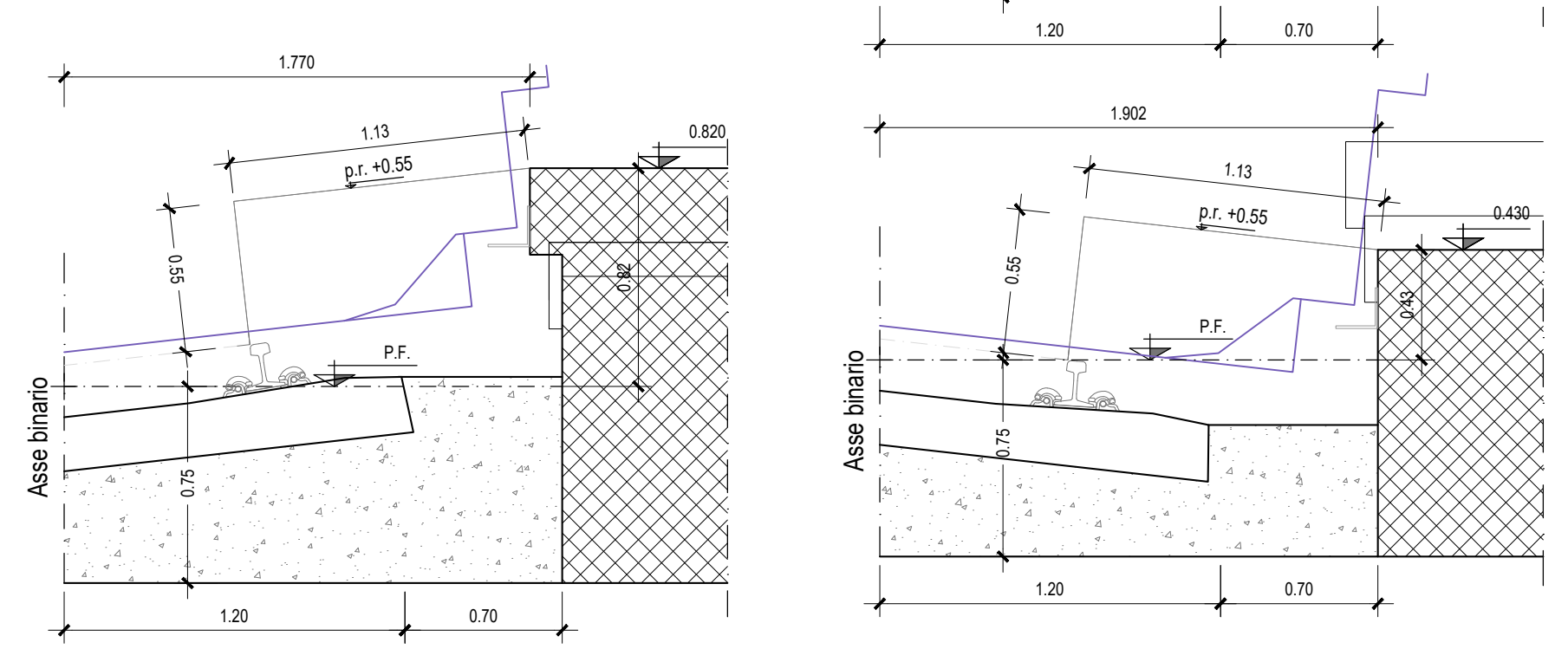
Scala 1:100



Schema marciapiede a geometria variabile
Armamento tradizionale

(retta e curva max sopraelevazione 160mm)

Traverso 2.40m
"Vasca dell'armamento con distanza del ciglio dello stradello dall'asse binario pari a 1.90m"



COMMITTENTE: **RFI**
GRUPPO FERROVIE DELLO STATO ITALIANO

PROGETTAZIONE: **ITALFERR**
GRUPPO FERROVIE DELLO STATO ITALIANO

S.O. COORDINAMENTO TERRITORIALE SUD
PROGETTO DI FATTIBILITÀ TECNICO ECONOMICA
NODO DI ROMA
PRG DI ROMA TUSCOLANA

GA01-Galleria artificiale da km 0+625.00 a km 0+819.00 VI e VII binario
Elaborati Generali
Pianta, profilo e sezioni

SCALA: varie

Rev.	Descrizione	Redatto	Data	Verificato	Data	Approvato	Data	Autorizzato Data
A	Emissione Esecutiva	Acquarone	Apr-2021	Di Giuseppe	Apr-2021	T. Di Giuseppe	Apr-2021	Apr-2021

NR2E.0.0.R.78.PZ.GA.01.0.0.001.A (n. Elab.: