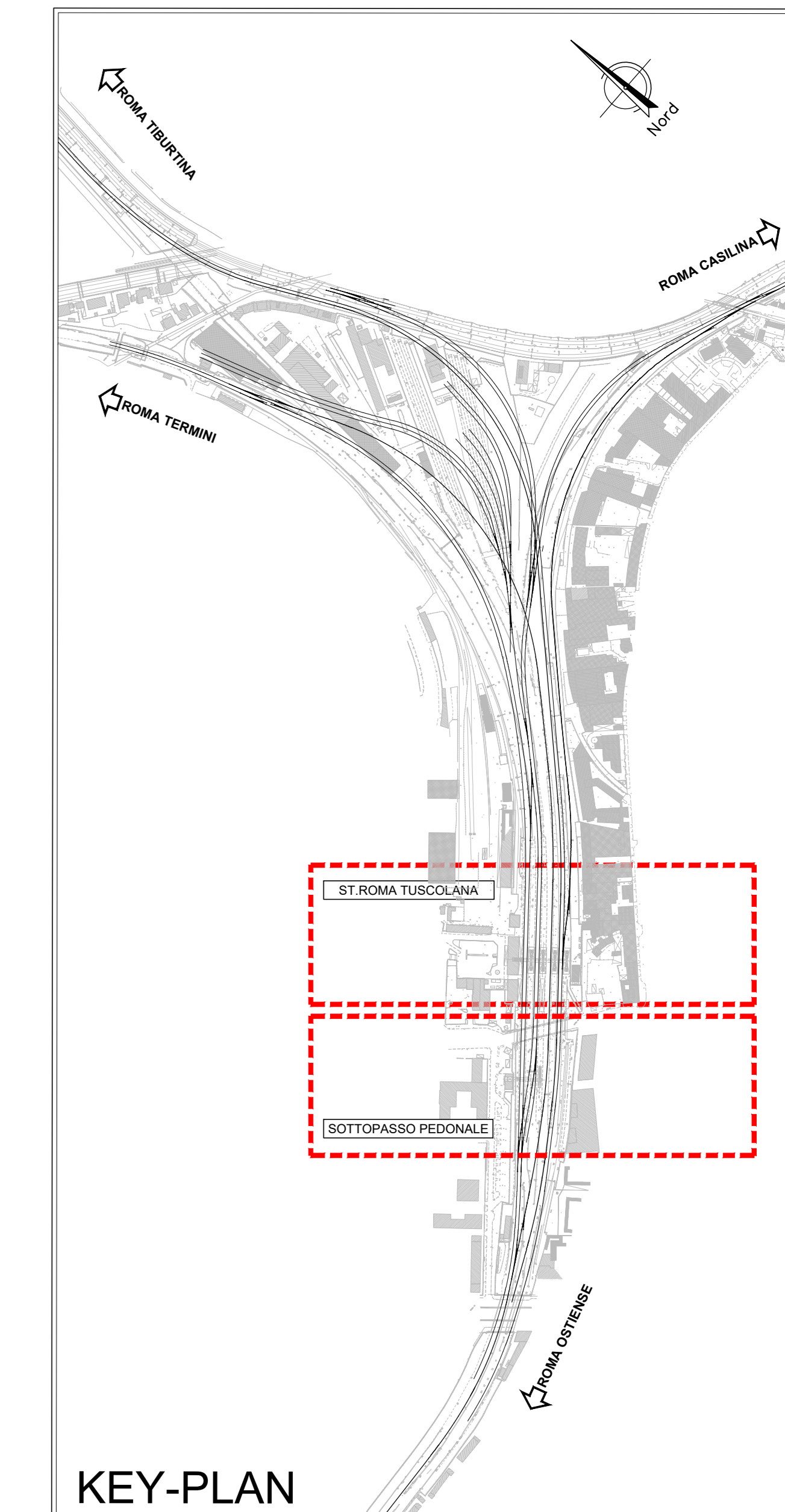
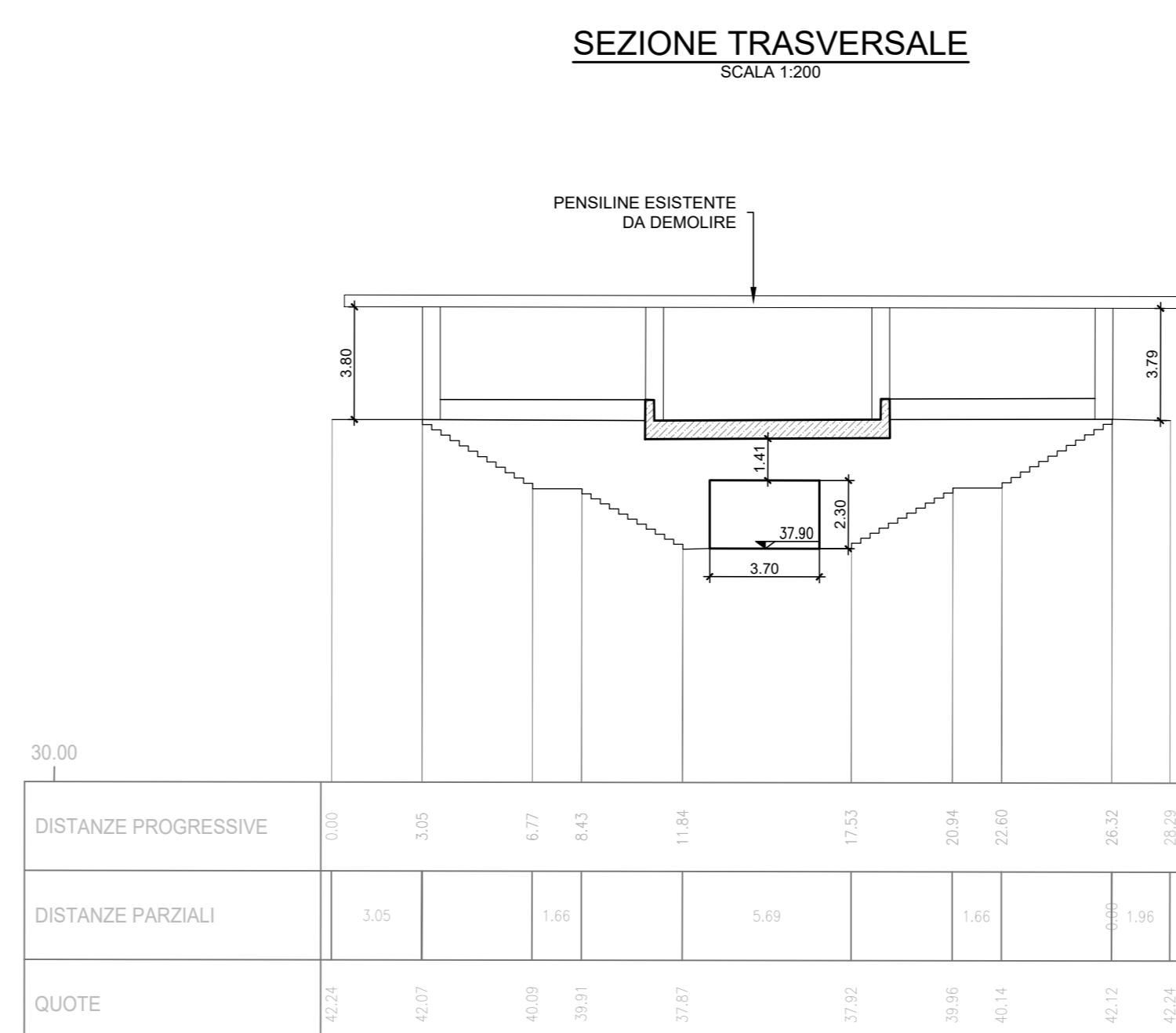
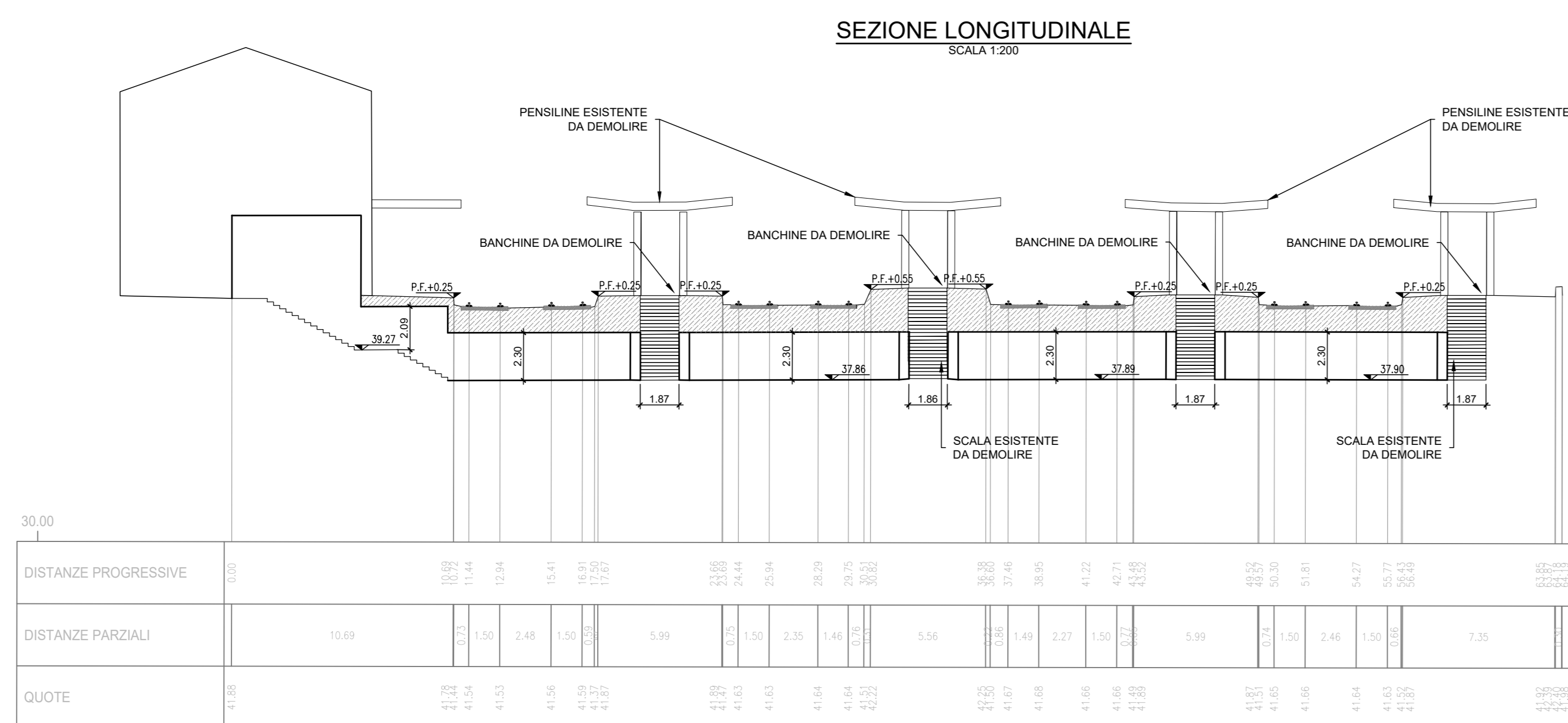
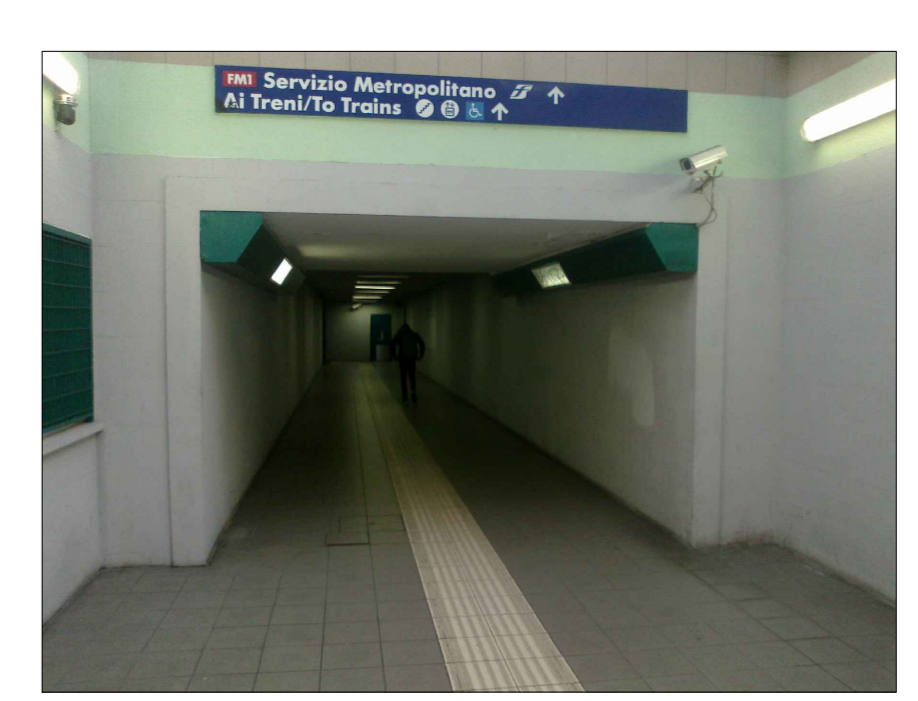
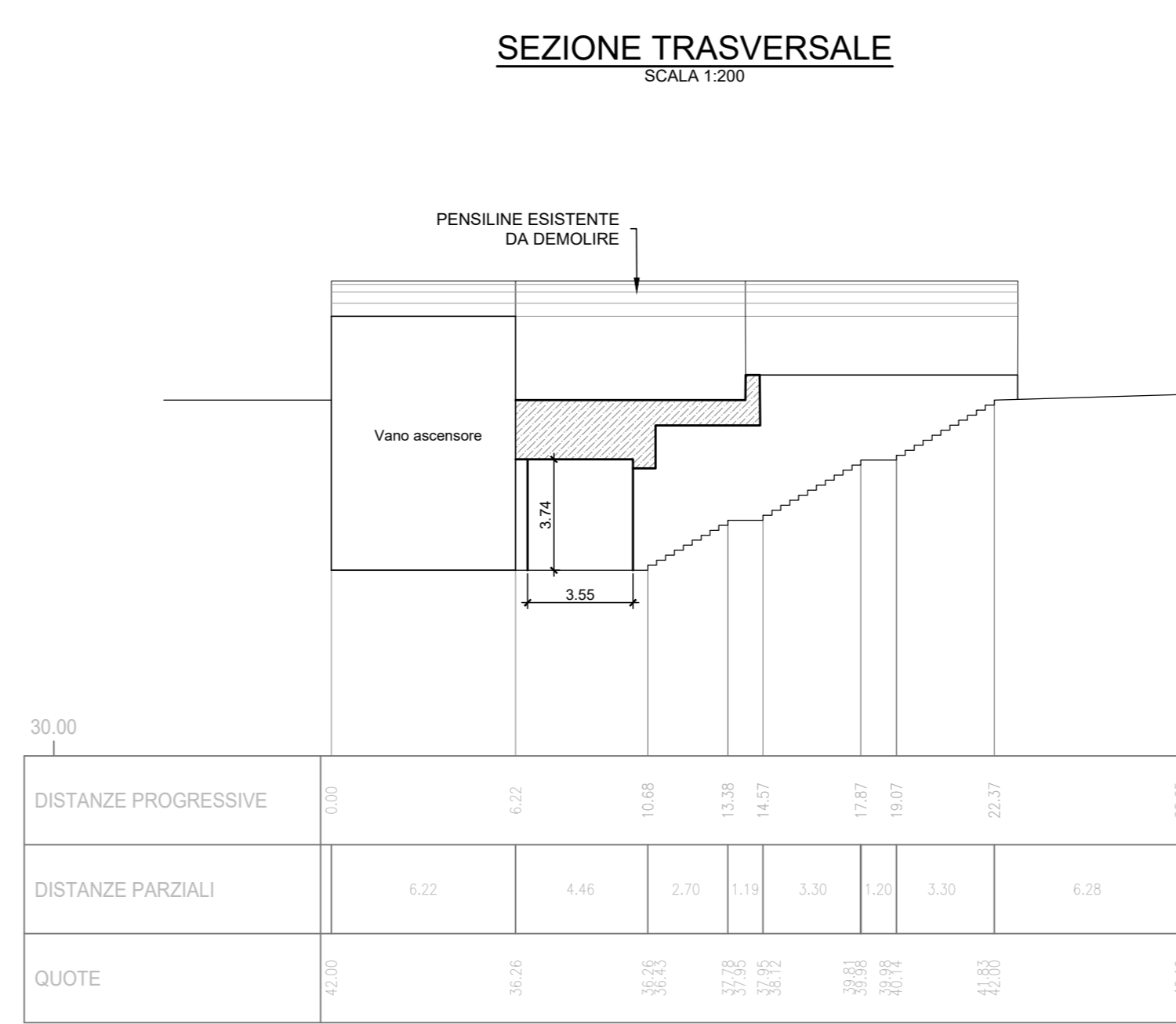
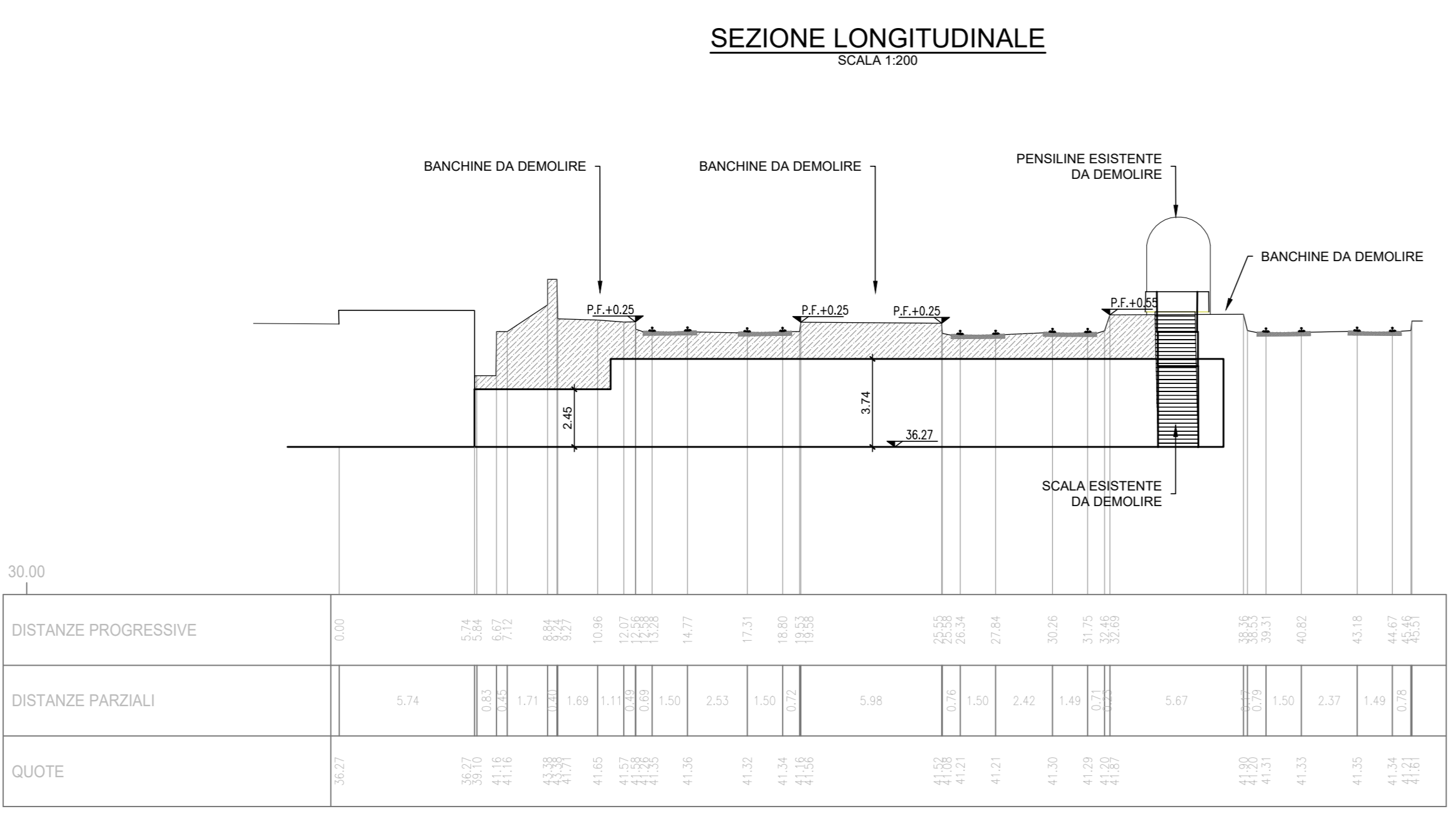
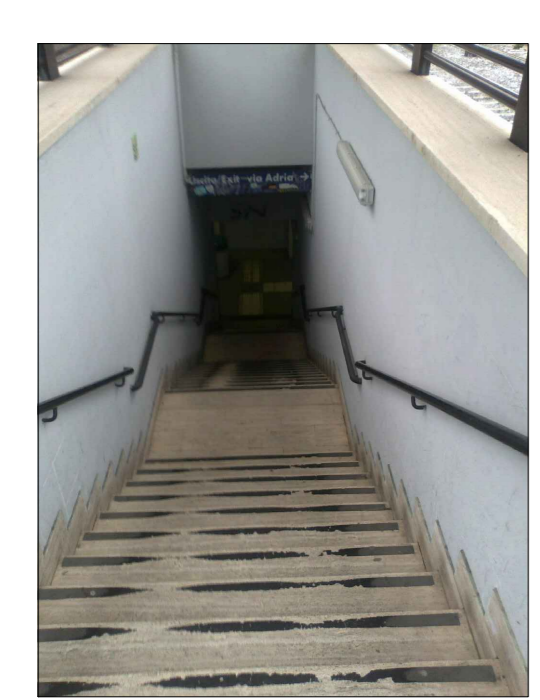


STAZIONE ROMA TUSCOLANA



KEY-PLAN

SOTTOPASSO PEDONALE - VIA ADRIA



COMMITTENTE: **RFI** RETE FERROVIARIA ITALIANA GRUPPO FERROVIE DELLO STATO ITALIANE

PROGETTAZIONE: **ITALFERR** GRUPPO FERROVIE DELLO STATO ITALIANE

S.O. COORDINAMENTO TERRITORIALE SUD

PROGETTO DI FATTIBILITÀ TECNICO ECONOMICA

NODO DI ROMA

PRG DI ROMA TUSCOLANA

OPERE CIVILI
Interventi in stazione
Sezioni caratteristiche ante operam

SCALA: 1:200

COMMESSA LOTTO FASE ENTE TIPO DOC. OPERA/DISCIPLINA Progr. REV.

NR2E 00 R 78 W9 FV0100 001 A

Rev.	Descrizione	Redatto	Data	Verificato	Data	Approvato	Data	Autorizzato	Data
A	Emissione Esecutiva	E. Sella	Apr-2021	G. Gaudino	Apr-2021	L. Pignatelli	Apr-2021		Apr-2021

nr. Elab.: _____