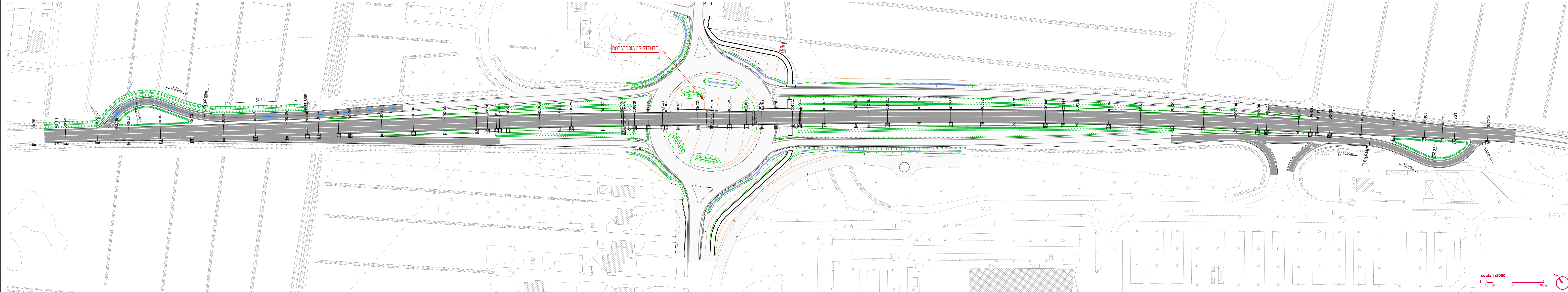
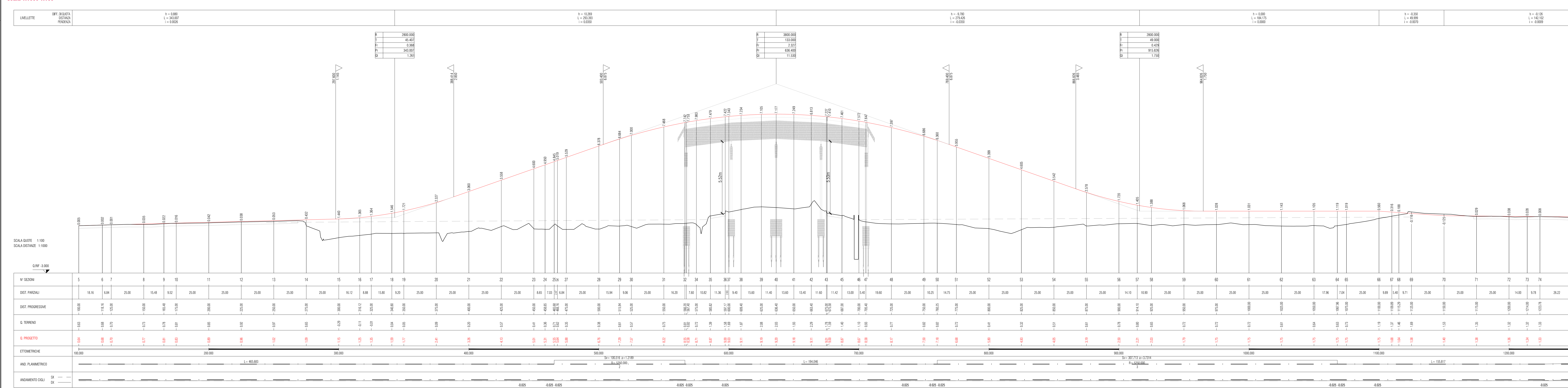


Planimetria generale
scala 1:1000



Profilo longitudinale asse principale
scala 1:1000 1:100



S.S. N. 14 "DELLA VENEZIA GIULIA"
VARIANTE DI SAN DONÀ DI PIAVE (VE) - 3° LOTTO
SCAVALCO DELLA ROTATORIA DI CALVECCHIA

PROGETTO DEFINITIVO

ANAS - STRUTTURA TERRITORIALE VENETO E FRIULI VENEZIA GIULIA
AREA NUOVE OPERE

<p>PROGETTISTI</p> <p>Ing. Stefano Muffato Ordine Ing. Venezia n. 2975</p> <p>Ing. Filippo VARD Ordine Ing. Parma n. 837 Arch. Sergio BECCARELLI Ordine Arch. Parma n. 377</p> <p>IL RESPONSABILE DEL PROCEDIMENTO Dott. Ing. Antonio MARZELLA</p>	<p>ACUSTICA Ing. Giovanni BRUNO Dott. Ing. Roberto BIANCHI ENTECA n. 6042</p> <p>ARCHEOLOGIA Dott.ssa Barbara SASSI Ente ARCA per l'archeologia preventiva n. 698</p> <p>IL GEOLOGO Dott. Geol. Maurizio MARTINO Ordine Geol. Lazio ES n. 457</p> <p>IL COORDINATORE PER LA SICUREZZA IN FASE DI PROGETTAZIONE Ing. Stefano Muffato Ordine Ing. Venezia n. 2975</p>
--	---

PROGETTO STRADALE
INTERVENTO IN LOCALITÀ CALVECCHIA
Planimetria e profilo longitudinale

CODICE PROGETTO	NOME FILE	REVISIONE	SCALA
PROGETTO	LIV. PROC. N. PROC.		
DPVE04	D 2101	A	varie
D	Revisione per procedure		
	Validazione ANAS		
A	BOZZA PER PROCEDURE	SET 2021	gen. L. De Rosa arch. A. Sutti Ing. A. Marzella
REV.	DESCRIZIONE	DATA	REDATTO VERIFICATO APPROVATO