

COMMITTENTE:



PROGETTAZIONE:



CUP J34H16000620009

S.O. AMBIENTE

PROGETTO DI DATTIBILITA' TECNICA ED ECONOMICA

POTENZIAMENTO LINEA VENEZIA-TRIESTE

Posti di Movimento e Varianti di Tracciato

LOTTO 1: Realizzazione del Nuovo Posto di Movimento con modulo 750 m di San Donà di Piave

Studio Acustico

Schede di censimento dei ricettori

SCALA:

-

COMMESSA LOTTO FASE ENTE TIPO DOC. OPERA/DISCIPLINA PROGR. REV.

I Z 0 4 1 0 R 2 2 S H I M 0 0 0 4 0 0 1 A

Rev.	Descrizione	Redatto	Data	Verificato	Data	Approvato	Data	Autorizzato	Data
A	Emissione esecutiva	F. Giancola <i>F. Giancola</i>	Giugno 2021	A. Corvaja <i>A. Corvaja</i>	Giugno 2021	S. Lo Presti <i>S. Lo Presti</i>	Giugno 2021	-	Giugno 2021

PER EMISSIONE
ITALFERR S.p.A.
Dott.ssa Carolina Ercolani
S.O. Ambiente
Carolina Ercolani

File: IZ0410R22SHIM0004001A

n. Elab. X

POTENZIAMENTO LINEA VENEZIA-TRIESTE**Posti di Movimento e Varianti di Tracciato****LOTTO 1: Realizzazione del Nuovo Posto di Movimento con modulo 750 m di San Donà di Piave**Codice Ricettore **1001****DOCUMENTAZIONE FOTOGRAFICA****LOCALIZZAZIONE DELL'EDIFICIO**

Regione Veneto
Provincia Venezia
Comune San Donà di Piave
Progressiva km: 00+000
Distanza infrastruttura 58,7 m
Fascia A
Lato linea Dispari **Tipo linea** Raso

**DATI CARATTERISTICI DELL'EDIFICIO ESAMINATO**

Tipologia Residenziale **Numero Piani** 2
Stato conservazione Buono **Orientamento** Parallelo

CARATTERIZZAZIONE DEGLI INFISSI**NUMERO INFISSI PER FRONTE**

Fronte parallelo all'infrastruttura 6
Fronte perpendicolare/obliquo lato progressive crescenti 4
Fronte perpendicolare/obliquo lato progressive decrescenti 4
Tipologia infissi PVC **Stato infissi** Buono

DESCRIZIONE DELLA FASCIA TRA L'INFRASTRUTTURA E L'EDIFICIO**Destinazione d'uso** Urbano**DESCRIZIONE DELLE SORGENTI DI RUMORE**

Ferrovie: **Strade:**
Industrie: **Altro:**

Note

POTENZIAMENTO LINEA VENEZIA-TRIESTE**Posti di Movimento e Varianti di Tracciato****LOTTO 1: Realizzazione del Nuovo Posto di Movimento con modulo 750 m di San Donà di Piave**Codice Ricettore **1002****DOCUMENTAZIONE FOTOGRAFICA****LOCALIZZAZIONE DELL'EDIFICIO**

Regione Veneto
Provincia Venezia
Comune San Donà di Piave
Progressiva km: 00+040
Distanza infrastruttura 66,1 m
Fascia A
Lato linea Dispari **Tipo linea** Raso

**DATI CARATTERISTICI DELL'EDIFICIO ESAMINATO**

Tipologia Residenziale **Numero Piani** 2
Stato conservazione Buono **Orientamento** Parallelo

CARATTERIZZAZIONE DEGLI INFISSI**NUMERO INFISSI PER FRONTE**

Fronte parallelo all'infrastruttura 6
Fronte perpendicolare/obliquo lato progressive crescenti 0
Fronte perpendicolare/obliquo lato progressive decrescenti 2
Tipologia infissi PVC **Stato infissi** Buono

DESCRIZIONE DELLA FASCIA TRA L'INFRASTRUTTURA E L'EDIFICIO**Destinazione d'uso** Urbano**DESCRIZIONE DELLE SORGENTI DI RUMORE**

Ferrovie: **Strade:**
Industrie: **Altro:**

Note

POTENZIAMENTO LINEA VENEZIA-TRIESTE**Posti di Movimento e Varianti di Tracciato****LOTTO 1: Realizzazione del Nuovo Posto di Movimento con modulo 750 m di San Donà di Piave**Codice Ricettore **1003****DOCUMENTAZIONE FOTOGRAFICA****LOCALIZZAZIONE DELL'EDIFICIO**

Regione Veneto
Provincia Venezia
Comune San Donà di Piave
Progressiva km: 00+060
Distanza infrastruttura 62,6 m
Fascia A
Lato linea Dispari **Tipo linea** Raso

**DATI CARATTERISTICI DELL'EDIFICIO ESAMINATO**

Tipologia Residenziale **Numero Piani** 2
Stato conservazione Buono **Orientamento** Perpendicolare

CARATTERIZZAZIONE DEGLI INFISSI**NUMERO INFISSI PER FRONTE**

Fronte parallelo all'infrastruttura 6
Fronte perpendicolare/obliquo lato progressive crescenti 4
Fronte perpendicolare/obliquo lato progressive decrescenti 8
Tipologia infissi Legno **Stato infissi** Buono

DESCRIZIONE DELLA FASCIA TRA L'INFRASTRUTTURA E L'EDIFICIO**Destinazione d'uso** Urbano**DESCRIZIONE DELLE SORGENTI DI RUMORE**

Ferrovie: **Strade:**
Industrie: **Altro:**

Note

POTENZIAMENTO LINEA VENEZIA-TRIESTE**Posti di Movimento e Varianti di Tracciato****LOTTO 1: Realizzazione del Nuovo Posto di Movimento con modulo 750 m di San Donà di Piave**Codice Ricettore **1004****DOCUMENTAZIONE FOTOGRAFICA****LOCALIZZAZIONE DELL'EDIFICIO**

Regione Veneto

Provincia Venezia

Comune San Donà di Piave

Progressiva km: 00+050

Distanza infrastruttura 28,6 m

Fascia A

Lato linea Dispari Tipo linea Raso

**DATI CARATTERISTICI DELL'EDIFICIO ESAMINATO**

Tipologia Residenziale

Numero Piani 1

Stato conservazione

Orientamento Obliquo

CARATTERIZZAZIONE DEGLI INFISSI**NUMERO INFISSI PER FRONTE**

Fronte parallelo all'infrastruttura

Fronte perpendicolare/obliquo lato progressive crescenti

Fronte perpendicolare/obliquo lato progressive decrescenti

Tipologia infissi

Stato infissi

DESCRIZIONE DELLA FASCIA TRA L'INFRASTRUTTURA E L'EDIFICIO

Destinazione d'uso Urbano

DESCRIZIONE DELLE SORGENTI DI RUMOREFerrovie:

Strade:

Industrie:

Altro:

Note

POTENZIAMENTO LINEA VENEZIA-TRIESTE**Posti di Movimento e Varianti di Tracciato****LOTTO 1: Realizzazione del Nuovo Posto di Movimento con modulo 750 m di San Donà di Piave**Codice Ricettore **1005****DOCUMENTAZIONE FOTOGRAFICA****LOCALIZZAZIONE DELL'EDIFICIO**

Regione Veneto
Provincia Venezia
Comune San Donà di Piave
Progressiva km: 00+085
Distanza infrastruttura 51,3 m
Fascia A
Lato linea Dispari **Tipo linea** Raso

**DATI CARATTERISTICI DELL'EDIFICIO ESAMINATO**

Tipologia Residenziale **Numero Piani** 4
Stato conservazione Buono **Orientamento** Obliquo

CARATTERIZZAZIONE DEGLI INFISSI**NUMERO INFISSI PER FRONTE**

Fronte parallelo all'infrastruttura 6
Fronte perpendicolare/obliquo lato progressive crescenti 14
Fronte perpendicolare/obliquo lato progressive decrescenti 21
Tipologia infissi Legno **Stato infissi** Buono

DESCRIZIONE DELLA FASCIA TRA L'INFRASTRUTTURA E L'EDIFICIO**Destinazione d'uso** Urbano**DESCRIZIONE DELLE SORGENTI DI RUMORE**

Ferrovie: **Strade:**
Industrie: **Altro:**

Note

POTENZIAMENTO LINEA VENEZIA-TRIESTE**Posti di Movimento e Varianti di Tracciato****LOTTO 1: Realizzazione del Nuovo Posto di Movimento con modulo 750 m di San Donà di Piave**Codice Ricettore **1006****DOCUMENTAZIONE FOTOGRAFICA****LOCALIZZAZIONE DELL'EDIFICIO**

Regione Veneto
Provincia Venezia
Comune San Donà di Piave
Progressiva km: 00+120
Distanza infrastruttura 55,8 m
Fascia A
Lato linea Dispari **Tipo linea** Raso

**DATI CARATTERISTICI DELL'EDIFICIO ESAMINATO**

Tipologia Residenziale **Numero Piani** 4
Stato conservazione Buono **Orientamento** Obliquo

CARATTERIZZAZIONE DEGLI INFISSI**NUMERO INFISSI PER FRONTE**

Fronte parallelo all'infrastruttura 6
Fronte perpendicolare/obliquo lato progressive crescenti 21
Fronte perpendicolare/obliquo lato progressive decrescenti 14
Tipologia infissi Legno **Stato infissi** Buono

DESCRIZIONE DELLA FASCIA TRA L'INFRASTRUTTURA E L'EDIFICIO**Destinazione d'uso** Urbano**DESCRIZIONE DELLE SORGENTI DI RUMORE**

Ferrovie: **Strade:**
Industrie: **Altro:**

Note

POTENZIAMENTO LINEA VENEZIA-TRIESTE**Posti di Movimento e Varianti di Tracciato****LOTTO 1: Realizzazione del Nuovo Posto di Movimento con modulo 750 m di San Donà di Piave****Codice Ricettore 1007****DOCUMENTAZIONE FOTOGRAFICA****LOCALIZZAZIONE DELL'EDIFICIO****Regione** Veneto**Provincia** Venezia**Comune** San Donà di Piave**Progressiva km:** 00+205**Distanza infrastruttura** 64,2 m**Fascia** A**Lato linea** Dispari **Tipo linea** Raso**DATI CARATTERISTICI DELL'EDIFICIO ESAMINATO****Tipologia** Residenziale**Numero Piani** 2**Stato conservazione** Buono**Orientamento** Obliquo**CARATTERIZZAZIONE DEGLI INFISSI****NUMERO INFISSI PER FRONTE****Fronte parallelo all'infrastruttura** 8**Fronte perpendicolare/obliquo lato progressive crescenti** 0**Fronte perpendicolare/obliquo lato progressive decrescenti** 6**Tipologia infissi** Legno **Stato infissi** Buono**DESCRIZIONE DELLA FASCIA TRA L'INFRASTRUTTURA E L'EDIFICIO****Destinazione d'uso** Urbano**DESCRIZIONE DELLE SORGENTI DI RUMORE****Ferrovie:** **Strade:****Industrie:** **Altro:****Note**

POTENZIAMENTO LINEA VENEZIA-TRIESTE**Posti di Movimento e Varianti di Tracciato****LOTTO 1: Realizzazione del Nuovo Posto di Movimento con modulo 750 m di San Donà di Piave****Codice Ricettore 1008****DOCUMENTAZIONE FOTOGRAFICA****LOCALIZZAZIONE DELL'EDIFICIO**

Regione Veneto
Provincia Venezia
Comune San Donà di Piave
Progressiva km: 00+265
Distanza infrastruttura 73,1 m
Fascia A
Lato linea Dispari **Tipo linea** Raso

**DATI CARATTERISTICI DELL'EDIFICIO ESAMINATO**

Tipologia Residenziale **Numero Piani** 3
Stato conservazione Buono **Orientamento** Obliquo

CARATTERIZZAZIONE DEGLI INFISSI**NUMERO INFISSI PER FRONTE**

Fronte parallelo all'infrastruttura 34
Fronte perpendicolare/obliquo lato progressive crescenti 10
Fronte perpendicolare/obliquo lato progressive decrescenti 31
Tipologia infissi PVC **Stato infissi** Buono

DESCRIZIONE DELLA FASCIA TRA L'INFRASTRUTTURA E L'EDIFICIO**Destinazione d'uso** Urbano**DESCRIZIONE DELLE SORGENTI DI RUMORE**

Ferrovie: **Strade:**
Industrie: **Altro:**

Note

POTENZIAMENTO LINEA VENEZIA-TRIESTE**Posti di Movimento e Varianti di Tracciato****LOTTO 1: Realizzazione del Nuovo Posto di Movimento con modulo 750 m di San Donà di Piave**Codice Ricettore **1009****DOCUMENTAZIONE FOTOGRAFICA****LOCALIZZAZIONE DELL'EDIFICIO**

Regione Veneto
Provincia Venezia
Comune San Donà di Piave
Progressiva km: 01+485
Distanza infrastruttura 36,2 m
Fascia A
Lato linea Dispari **Tipo linea** Raso

**DATI CARATTERISTICI DELL'EDIFICIO ESAMINATO**

Tipologia Residenziale **Numero Piani** 2
Stato conservazione Buono **Orientamento** Perpendicolare

CARATTERIZZAZIONE DEGLI INFISSI**NUMERO INFISSI PER FRONTE**

Fronte parallelo all'infrastruttura 6
Fronte perpendicolare/obliquo lato progressive crescenti 8
Fronte perpendicolare/obliquo lato progressive decrescenti 8
Tipologia infissi Legno **Stato infissi** Buono

DESCRIZIONE DELLA FASCIA TRA L'INFRASTRUTTURA E L'EDIFICIO**Destinazione d'uso** Agricolo**DESCRIZIONE DELLE SORGENTI DI RUMORE**

Ferrovie: **Strade:**
Industrie: **Altro:**

Note

POTENZIAMENTO LINEA VENEZIA-TRIESTE**Posti di Movimento e Varianti di Tracciato****LOTTO 1: Realizzazione del Nuovo Posto di Movimento con modulo 750 m di San Donà di Piave**Codice Ricettore **1010****DOCUMENTAZIONE FOTOGRAFICA****LOCALIZZAZIONE DELL'EDIFICIO**

Regione Veneto
Provincia Venezia
Comune San Donà di Piave
Progressiva km: 01+505
Distanza infrastruttura 37,9 m
Fascia A
Lato linea Dispari **Tipo linea** Raso

**DATI CARATTERISTICI DELL'EDIFICIO ESAMINATO**

Tipologia Altro: ruderi, dismessi, box e depo **Numero Piani** 1
Stato conservazione Medio **Orientamento** Perpendicolare

CARATTERIZZAZIONE DEGLI INFISSI**NUMERO INFISSI PER FRONTE**

Fronte parallelo all'infrastruttura 0
Fronte perpendicolare/obliquo lato progressive crescenti 0
Fronte perpendicolare/obliquo lato progressive decrescenti 0
Tipologia infissi Assente **Stato infissi** Assente

DESCRIZIONE DELLA FASCIA TRA L'INFRASTRUTTURA E L'EDIFICIO**Destinazione d'uso** Agricolo**DESCRIZIONE DELLE SORGENTI DI RUMORE**

Ferrovie: **Strade:**
Industrie: **Altro:**

Note

POTENZIAMENTO LINEA VENEZIA-TRIESTE**Posti di Movimento e Varianti di Tracciato****LOTTO 1: Realizzazione del Nuovo Posto di Movimento con modulo 750 m di San Donà di Piave**Codice Ricettore **2001****DOCUMENTAZIONE FOTOGRAFICA****LOCALIZZAZIONE DELL'EDIFICIO**

Regione Veneto
Provincia Venezia
Comune San Donà di Piave
Progressiva km: 00+030
Distanza infrastruttura 30,5 m
Fascia A
Lato linea Pari **Tipo linea** Raso

**DATI CARATTERISTICI DELL'EDIFICIO ESAMINATO**

Tipologia Commerciale e servizi **Numero Piani** 6
Stato conservazione Buono **Orientamento** Parallelo

CARATTERIZZAZIONE DEGLI INFISSI**NUMERO INFISSI PER FRONTE**

Fronte parallelo all'infrastruttura 44
Fronte perpendicolare/obliquo lato progressive crescenti 26
Fronte perpendicolare/obliquo lato progressive decrescenti 28
Tipologia infissi PVC **Stato infissi** Buono

DESCRIZIONE DELLA FASCIA TRA L'INFRASTRUTTURA E L'EDIFICIO**Destinazione d'uso** Urbano**DESCRIZIONE DELLE SORGENTI DI RUMORE**

Ferrovie: **Strade:**
Industrie: **Altro:**

Note

POTENZIAMENTO LINEA VENEZIA-TRIESTE**Posti di Movimento e Varianti di Tracciato****LOTTO 1: Realizzazione del Nuovo Posto di Movimento con modulo 750 m di San Donà di Piave**Codice Ricettore **2002****DOCUMENTAZIONE FOTOGRAFICA****LOCALIZZAZIONE DELL'EDIFICIO**

Regione Veneto
Provincia Venezia
Comune San Donà di Piave
Progressiva km: 00+215
Distanza infrastruttura 28,4 m
Fascia A
Lato linea Pari **Tipo linea** Raso

**DATI CARATTERISTICI DELL'EDIFICIO ESAMINATO**

Tipologia Industriale e artigianale **Numero Piani** 2
Stato conservazione Buono **Orientamento** Perpendicolare

CARATTERIZZAZIONE DEGLI INFISSI**NUMERO INFISSI PER FRONTE**

Fronte parallelo all'infrastruttura 10
Fronte perpendicolare/obliquo lato progressive crescenti 14
Fronte perpendicolare/obliquo lato progressive decrescenti 6
Tipologia infissi PVC **Stato infissi** Buono

DESCRIZIONE DELLA FASCIA TRA L'INFRASTRUTTURA E L'EDIFICIO**Destinazione d'uso** Urbano**DESCRIZIONE DELLE SORGENTI DI RUMORE**

Ferrovie: **Strade:**
Industrie: **Altro:**

Note

POTENZIAMENTO LINEA VENEZIA-TRIESTE**Posti di Movimento e Varianti di Tracciato****LOTTO 1: Realizzazione del Nuovo Posto di Movimento con modulo 750 m di San Donà di Piave**Codice Ricettore **2003****DOCUMENTAZIONE FOTOGRAFICA****LOCALIZZAZIONE DELL'EDIFICIO**

Regione Veneto
Provincia Venezia
Comune San Donà di Piave
Progressiva km: 00+195
Distanza infrastruttura 53,1 m
Fascia A
Lato linea Pari **Tipo linea** Raso

**DATI CARATTERISTICI DELL'EDIFICIO ESAMINATO**

Tipologia Commerciale e servizi **Numero Piani** 2
Stato conservazione Buono **Orientamento** Perpendicolare

CARATTERIZZAZIONE DEGLI INFISSI**NUMERO INFISSI PER FRONTE**

Fronte parallelo all'infrastruttura 0
Fronte perpendicolare/obliquo lato progressive crescenti 0
Fronte perpendicolare/obliquo lato progressive decrescenti 18
Tipologia infissi PVC **Stato infissi** Buono

DESCRIZIONE DELLA FASCIA TRA L'INFRASTRUTTURA E L'EDIFICIO**Destinazione d'uso** Urbano**DESCRIZIONE DELLE SORGENTI DI RUMORE**

Ferrovie: **Strade:**
Industrie: **Altro:**

Note

POTENZIAMENTO LINEA VENEZIA-TRIESTE**Posti di Movimento e Varianti di Tracciato****LOTTO 1: Realizzazione del Nuovo Posto di Movimento con modulo 750 m di San Donà di Piave**Codice Ricettore **2004****DOCUMENTAZIONE FOTOGRAFICA****LOCALIZZAZIONE DELL'EDIFICIO**

Regione Veneto
Provincia Venezia
Comune San Donà di Piave
Progressiva km: 00+560
Distanza infrastruttura 54,4 m
Fascia A
Lato linea Pari **Tipo linea** Raso

**DATI CARATTERISTICI DELL'EDIFICIO ESAMINATO**

Tipologia Residenziale **Numero Piani** 2
Stato conservazione Buono **Orientamento** Perpendicolare

CARATTERIZZAZIONE DEGLI INFISSI**NUMERO INFISSI PER FRONTE****Fronte parallelo all'infrastruttura****Fronte perpendicolare/obliquo lato progressive crescenti** 6**Fronte perpendicolare/obliquo lato progressive decrescenti** 12**Tipologia infissi** Legno **Stato infissi** Buono**DESCRIZIONE DELLA FASCIA TRA L'INFRASTRUTTURA E L'EDIFICIO****Destinazione d'uso** Agricolo**DESCRIZIONE DELLE SORGENTI DI RUMORE**Ferrovie: **Strade:**Industrie: **Altro:****Note**

POTENZIAMENTO LINEA VENEZIA-TRIESTE**Posti di Movimento e Varianti di Tracciato****LOTTO 1: Realizzazione del Nuovo Posto di Movimento con modulo 750 m di San Donà di Piave**Codice Ricettore **2005****DOCUMENTAZIONE FOTOGRAFICA****LOCALIZZAZIONE DELL'EDIFICIO**

Regione Veneto
Provincia Venezia
Comune San Donà di Piave
Progressiva km: 00+580
Distanza infrastruttura 74 m
Fascia A
Lato linea Pari **Tipo linea** Raso

**DATI CARATTERISTICI DELL'EDIFICIO ESAMINATO**

Tipologia Altro: ruderi, dismessi, box e depo **Numero Piani** 1
Stato conservazione Buono **Orientamento** Parallelo

CARATTERIZZAZIONE DEGLI INFISSI**NUMERO INFISSI PER FRONTE**

Fronte parallelo all'infrastruttura 0
Fronte perpendicolare/obliquo lato progressive crescenti 0
Fronte perpendicolare/obliquo lato progressive decrescenti 0
Tipologia infissi Assente **Stato infissi** Assente

DESCRIZIONE DELLA FASCIA TRA L'INFRASTRUTTURA E L'EDIFICIO**Destinazione d'uso** Agricolo**DESCRIZIONE DELLE SORGENTI DI RUMORE**

Ferrovie: **Strade:**
Industrie: **Altro:**

Note

POTENZIAMENTO LINEA VENEZIA-TRIESTE**Posti di Movimento e Varianti di Tracciato****LOTTO 1: Realizzazione del Nuovo Posto di Movimento con modulo 750 m di San Donà di Piave**Codice Ricettore **2006****DOCUMENTAZIONE FOTOGRAFICA****LOCALIZZAZIONE DELL'EDIFICIO**

Regione Veneto
Provincia Venezia
Comune San Donà di Piave
Progressiva km: 01+055
Distanza infrastruttura 85,5 m
Fascia A
Lato linea Pari **Tipo linea** Raso

**DATI CARATTERISTICI DELL'EDIFICIO ESAMINATO**

Tipologia Industriale e artigianale **Numero Piani** 2
Stato conservazione Buono **Orientamento** Parallelo

CARATTERIZZAZIONE DEGLI INFISSI**NUMERO INFISSI PER FRONTE**

Fronte parallelo all'infrastruttura 24
Fronte perpendicolare/obliquo lato progressive crescenti 0
Fronte perpendicolare/obliquo lato progressive decrescenti 0
Tipologia infissi PVC **Stato infissi** Buono

DESCRIZIONE DELLA FASCIA TRA L'INFRASTRUTTURA E L'EDIFICIO**Destinazione d'uso** Agricolo**DESCRIZIONE DELLE SORGENTI DI RUMORE**

Ferrovie: **Strade:**
Industrie: **Altro:**

Note

POTENZIAMENTO LINEA VENEZIA-TRIESTE**Posti di Movimento e Varianti di Tracciato****LOTTO 1: Realizzazione del Nuovo Posto di Movimento con modulo 750 m di San Donà di Piave**Codice Ricettore **2007****DOCUMENTAZIONE FOTOGRAFICA****LOCALIZZAZIONE DELL'EDIFICIO**

Regione Veneto

Provincia Venezia

Comune San Donà di Piave

Progressiva km: 01+325

Distanza infrastruttura 53,8 m

Fascia A

Lato linea Pari Tipo linea Raso

**DATI CARATTERISTICI DELL'EDIFICIO ESAMINATO**

Tipologia Altro: ruderi, dismessi, box e depo Numero Piani 1

Stato conservazione Buono Orientamento Perpendicolare

CARATTERIZZAZIONE DEGLI INFISSI**NUMERO INFISSI PER FRONTE**

Fronte parallelo all'infrastruttura 0

Fronte perpendicolare/obliquo lato progressive crescenti 0

Fronte perpendicolare/obliquo lato progressive decrescenti 0

Tipologia infissi Assente Stato infissi Assente

DESCRIZIONE DELLA FASCIA TRA L'INFRASTRUTTURA E L'EDIFICIO

Destinazione d'uso Agricolo

DESCRIZIONE DELLE SORGENTI DI RUMOREFerrovie:

Strade:

Industrie:

Altro:

Note

POTENZIAMENTO LINEA VENEZIA-TRIESTE**Posti di Movimento e Varianti di Tracciato****LOTTO 1: Realizzazione del Nuovo Posto di Movimento con modulo 750 m di San Donà di Piave**Codice Ricettore **3001****DOCUMENTAZIONE FOTOGRAFICA****LOCALIZZAZIONE DELL'EDIFICIO**

Regione Veneto
Provincia Venezia
Comune San Donà di Piave
Progressiva km: 00+000
Distanza infrastruttura 214,6 m
Fascia B
Lato linea Dispari **Tipo linea** Raso

**DATI CARATTERISTICI DELL'EDIFICIO ESAMINATO**

Tipologia Residenziale **Numero Piani** 2
Stato conservazione Buono **Orientamento** Perpendicolare

CARATTERIZZAZIONE DEGLI INFISSI**NUMERO INFISSI PER FRONTE**

Fronte parallelo all'infrastruttura 4
Fronte perpendicolare/obliquo lato progressive crescenti 6
Fronte perpendicolare/obliquo lato progressive decrescenti 10
Tipologia infissi PVC **Stato infissi** Buono

DESCRIZIONE DELLA FASCIA TRA L'INFRASTRUTTURA E L'EDIFICIO**Destinazione d'uso** Urbano**DESCRIZIONE DELLE SORGENTI DI RUMORE**

Ferrovie: **Strade:**
Industrie: **Altro:**

Note

POTENZIAMENTO LINEA VENEZIA-TRIESTE**Posti di Movimento e Varianti di Tracciato****LOTTO 1: Realizzazione del Nuovo Posto di Movimento con modulo 750 m di San Donà di Piave**Codice Ricettore **3002****DOCUMENTAZIONE FOTOGRAFICA****LOCALIZZAZIONE DELL'EDIFICIO**

Regione Veneto

Provincia Venezia

Comune San Donà di Piave

Progressiva km: 00+000

Distanza infrastruttura 167,3 m

Fascia B

Lato linea Dispari **Tipo linea** Raso**DATI CARATTERISTICI DELL'EDIFICIO ESAMINATO****Tipologia** Residenziale**Numero Piani** 2**Stato conservazione** Buono**Orientamento** Perpendicolare**CARATTERIZZAZIONE DEGLI INFISSI****NUMERO INFISSI PER FRONTE**

Fronte parallelo all'infrastruttura 6

Fronte perpendicolare/obliquo lato progressive crescenti 7

Fronte perpendicolare/obliquo lato progressive decrescenti 4

Tipologia infissi PVC **Stato infissi** Buono**DESCRIZIONE DELLA FASCIA TRA L'INFRASTRUTTURA E L'EDIFICIO****Destinazione d'uso** Urbano**DESCRIZIONE DELLE SORGENTI DI RUMORE**Ferrovie: **Strade:**Industrie: **Altro:****Note**

POTENZIAMENTO LINEA VENEZIA-TRIESTE**Posti di Movimento e Varianti di Tracciato****LOTTO 1: Realizzazione del Nuovo Posto di Movimento con modulo 750 m di San Donà di Piave**Codice Ricettore **3003****DOCUMENTAZIONE FOTOGRAFICA****LOCALIZZAZIONE DELL'EDIFICIO**

Regione Veneto
Provincia Venezia
Comune San Donà di Piave
Progressiva km: 00+010
Distanza infrastruttura 167,5 m
Fascia B
Lato linea Dispari **Tipo linea** Raso

**DATI CARATTERISTICI DELL'EDIFICIO ESAMINATO**

Tipologia Residenziale **Numero Piani** 3
Stato conservazione Buono **Orientamento** Perpendicolare

CARATTERIZZAZIONE DEGLI INFISSI**NUMERO INFISSI PER FRONTE**

Fronte parallelo all'infrastruttura 12
Fronte perpendicolare/obliquo lato progressive crescenti 6
Fronte perpendicolare/obliquo lato progressive decrescenti 4
Tipologia infissi PVC **Stato infissi** Buono

DESCRIZIONE DELLA FASCIA TRA L'INFRASTRUTTURA E L'EDIFICIO**Destinazione d'uso** Urbano**DESCRIZIONE DELLE SORGENTI DI RUMORE**

Ferrovie: **Strade:**
Industrie: **Altro:**

Note

POTENZIAMENTO LINEA VENEZIA-TRIESTE**Posti di Movimento e Varianti di Tracciato****LOTTO 1: Realizzazione del Nuovo Posto di Movimento con modulo 750 m di San Donà di Piave**Codice Ricettore **3004****DOCUMENTAZIONE FOTOGRAFICA****LOCALIZZAZIONE DELL'EDIFICIO**

Regione Veneto
Provincia Venezia
Comune San Donà di Piave
Progressiva km: 00+080
Distanza infrastruttura 226,1 m
Fascia B
Lato linea Dispari **Tipo linea** Raso

**DATI CARATTERISTICI DELL'EDIFICIO ESAMINATO**

Tipologia Residenziale **Numero Piani** 3
Stato conservazione Buono **Orientamento** Perpendicolare

CARATTERIZZAZIONE DEGLI INFISSI**NUMERO INFISSI PER FRONTE**

Fronte parallelo all'infrastruttura 7
Fronte perpendicolare/obliquo lato progressive crescenti 12
Fronte perpendicolare/obliquo lato progressive decrescenti 22
Tipologia infissi Legno **Stato infissi** Buono

DESCRIZIONE DELLA FASCIA TRA L'INFRASTRUTTURA E L'EDIFICIO**Destinazione d'uso** Urbano**DESCRIZIONE DELLE SORGENTI DI RUMORE**

Ferrovie: **Strade:**
Industrie: **Altro:**

Note

POTENZIAMENTO LINEA VENEZIA-TRIESTE**Posti di Movimento e Varianti di Tracciato****LOTTO 1: Realizzazione del Nuovo Posto di Movimento con modulo 750 m di San Donà di Piave**Codice Ricettore **3005****DOCUMENTAZIONE FOTOGRAFICA****LOCALIZZAZIONE DELL'EDIFICIO**

Regione Veneto

Provincia Venezia

Comune San Donà di Piave

Progressiva km: 00+085

Distanza infrastruttura 179,2 m

Fascia B

Lato linea Dispari Tipo linea Raso

**DATI CARATTERISTICI DELL'EDIFICIO ESAMINATO**

Tipologia Residenziale

Numero Piani 4

Stato conservazione Buono

Orientamento Parallelo

CARATTERIZZAZIONE DEGLI INFISSI**NUMERO INFISSI PER FRONTE**

Fronte parallelo all'infrastruttura 44

Fronte perpendicolare/obliquo lato progressive crescenti 12

Fronte perpendicolare/obliquo lato progressive decrescenti 12

Tipologia infissi PVC Stato infissi Buono

DESCRIZIONE DELLA FASCIA TRA L'INFRASTRUTTURA E L'EDIFICIO

Destinazione d'uso Urbano

DESCRIZIONE DELLE SORGENTI DI RUMOREFerrovie:

Strade:

Industrie:

Altro:

Note

POTENZIAMENTO LINEA VENEZIA-TRIESTE**Posti di Movimento e Varianti di Tracciato****LOTTO 1: Realizzazione del Nuovo Posto di Movimento con modulo 750 m di San Donà di Piave**Codice Ricettore **3006****DOCUMENTAZIONE FOTOGRAFICA****LOCALIZZAZIONE DELL'EDIFICIO**

Regione Veneto
Provincia Venezia
Comune San Donà di Piave
Progressiva km: 00+255
Distanza infrastruttura 244 m
Fascia B
Lato linea Dispari **Tipo linea** Raso

**DATI CARATTERISTICI DELL'EDIFICIO ESAMINATO**

Tipologia Residenziale **Numero Piani** 1
Stato conservazione Medio **Orientamento** Obliquo

CARATTERIZZAZIONE DEGLI INFISSI**NUMERO INFISSI PER FRONTE**

Fronte parallelo all'infrastruttura 6
Fronte perpendicolare/obliquo lato progressive crescenti 0
Fronte perpendicolare/obliquo lato progressive decrescenti 0
Tipologia infissi Legno **Stato infissi** Medio

DESCRIZIONE DELLA FASCIA TRA L'INFRASTRUTTURA E L'EDIFICIO**Destinazione d'uso** Urbano**DESCRIZIONE DELLE SORGENTI DI RUMORE**

Ferrovie: **Strade:**
Industrie: **Altro:**

Note

POTENZIAMENTO LINEA VENEZIA-TRIESTE**Posti di Movimento e Varianti di Tracciato****LOTTO 1: Realizzazione del Nuovo Posto di Movimento con modulo 750 m di San Donà di Piave**Codice Ricettore **3007****DOCUMENTAZIONE FOTOGRAFICA****LOCALIZZAZIONE DELL'EDIFICIO**

Regione Veneto

Provincia Venezia

Comune San Donà di Piave

Progressiva km: 00+250

Distanza infrastruttura 222,5 m

Fascia B

Lato linea Dispari Tipo linea Raso

**DATI CARATTERISTICI DELL'EDIFICIO ESAMINATO**

Tipologia Residenziale

Numero Piani 1

Stato conservazione Medio

Orientamento Obliquo

CARATTERIZZAZIONE DEGLI INFISSI**NUMERO INFISSI PER FRONTE**

Fronte parallelo all'infrastruttura 6

Fronte perpendicolare/obliquo lato progressive crescenti 0

Fronte perpendicolare/obliquo lato progressive decrescenti 0

Tipologia infissi Legno Stato infissi Medio

DESCRIZIONE DELLA FASCIA TRA L'INFRASTRUTTURA E L'EDIFICIO

Destinazione d'uso Urbano

DESCRIZIONE DELLE SORGENTI DI RUMOREFerrovie:

Strade:

Industrie:

Altro:

Note

POTENZIAMENTO LINEA VENEZIA-TRIESTE**Posti di Movimento e Varianti di Tracciato****LOTTO 1: Realizzazione del Nuovo Posto di Movimento con modulo 750 m di San Donà di Piave**Codice Ricettore **3008****DOCUMENTAZIONE FOTOGRAFICA****LOCALIZZAZIONE DELL'EDIFICIO**

Regione Veneto

Provincia Venezia

Comune San Donà di Piave

Progressiva km: 00+285

Distanza infrastruttura 245,7 m

Fascia B

Lato linea Dispari Tipo linea Raso

**DATI CARATTERISTICI DELL'EDIFICIO ESAMINATO**

Tipologia Residenziale

Numero Piani 1

Stato conservazione Abbandonato

Orientamento Obliquo

CARATTERIZZAZIONE DEGLI INFISSI**NUMERO INFISSI PER FRONTE**

Fronte parallelo all'infrastruttura 0

Fronte perpendicolare/obliquo lato progressive crescenti 0

Fronte perpendicolare/obliquo lato progressive decrescenti 0

Tipologia infissi Assente Stato infissi Assente

DESCRIZIONE DELLA FASCIA TRA L'INFRASTRUTTURA E L'EDIFICIO

Destinazione d'uso Urbano

DESCRIZIONE DELLE SORGENTI DI RUMOREFerrovie:

Strade:

Industrie:

Altro:

Note

POTENZIAMENTO LINEA VENEZIA-TRIESTE**Posti di Movimento e Varianti di Tracciato****LOTTO 1: Realizzazione del Nuovo Posto di Movimento con modulo 750 m di San Donà di Piave**Codice Ricettore **3009****DOCUMENTAZIONE FOTOGRAFICA****LOCALIZZAZIONE DELL'EDIFICIO**

Regione Veneto
Provincia Venezia
Comune San Donà di Piave
Progressiva km: 00+230
Distanza infrastruttura 181,8 m
Fascia B
Lato linea Dispari **Tipo linea** Raso

**DATI CARATTERISTICI DELL'EDIFICIO ESAMINATO**

Tipologia Residenziale **Numero Piani** 2
Stato conservazione Buono **Orientamento** Perpendicolare

CARATTERIZZAZIONE DEGLI INFISSI**NUMERO INFISSI PER FRONTE**

Fronte parallelo all'infrastruttura 2
Fronte perpendicolare/obliquo lato progressive crescenti 7
Fronte perpendicolare/obliquo lato progressive decrescenti 6
Tipologia infissi PVC **Stato infissi** Buono

DESCRIZIONE DELLA FASCIA TRA L'INFRASTRUTTURA E L'EDIFICIO**Destinazione d'uso** Urbano**DESCRIZIONE DELLE SORGENTI DI RUMORE**

Ferrovie: **Strade:**
Industrie: **Altro:**

Note

POTENZIAMENTO LINEA VENEZIA-TRIESTE**Posti di Movimento e Varianti di Tracciato****LOTTO 1: Realizzazione del Nuovo Posto di Movimento con modulo 750 m di San Donà di Piave****Codice Ricettore 3010****DOCUMENTAZIONE FOTOGRAFICA****LOCALIZZAZIONE DELL'EDIFICIO****Regione** Veneto**Provincia** Venezia**Comune** San Donà di Piave**Progressiva km:** 00+280**Distanza infrastruttura** 227,3 m**Fascia** B**Lato linea** Dispari **Tipo linea** Raso**DATI CARATTERISTICI DELL'EDIFICIO ESAMINATO****Tipologia** Residenziale**Numero Piani** 1**Stato conservazione** Medio**Orientamento** Obliquo**CARATTERIZZAZIONE DEGLI INFISSI****NUMERO INFISSI PER FRONTE****Fronte parallelo all'infrastruttura** 6**Fronte perpendicolare/obliquo lato progressive crescenti** 0**Fronte perpendicolare/obliquo lato progressive decrescenti** 0**Tipologia infissi** Legno **Stato infissi** Medio**DESCRIZIONE DELLA FASCIA TRA L'INFRASTRUTTURA E L'EDIFICIO****Destinazione d'uso** Urbano**DESCRIZIONE DELLE SORGENTI DI RUMORE****Ferrovie:** **Strade:****Industrie:** **Altro:****Note**

POTENZIAMENTO LINEA VENEZIA-TRIESTE**Posti di Movimento e Varianti di Tracciato****LOTTO 1: Realizzazione del Nuovo Posto di Movimento con modulo 750 m di San Donà di Piave**Codice Ricettore **3011****DOCUMENTAZIONE FOTOGRAFICA****LOCALIZZAZIONE DELL'EDIFICIO**

Regione Veneto

Provincia Venezia

Comune San Donà di Piave

Progressiva km: 00+265

Distanza infrastruttura 198,1 m

Fascia B

Lato linea Dispari Tipo linea Raso

**DATI CARATTERISTICI DELL'EDIFICIO ESAMINATO**

Tipologia Residenziale

Numero Piani 2

Stato conservazione Buono

Orientamento Parallelo

CARATTERIZZAZIONE DEGLI INFISSI**NUMERO INFISSI PER FRONTE**

Fronte parallelo all'infrastruttura 4

Fronte perpendicolare/obliquo lato progressive crescenti 3

Fronte perpendicolare/obliquo lato progressive decrescenti 4

Tipologia infissi Legno Stato infissi Buono

DESCRIZIONE DELLA FASCIA TRA L'INFRASTRUTTURA E L'EDIFICIO

Destinazione d'uso Urbano

DESCRIZIONE DELLE SORGENTI DI RUMOREFerrovie:

Strade:

Industrie:

Altro:

Note

POTENZIAMENTO LINEA VENEZIA-TRIESTE**Posti di Movimento e Varianti di Tracciato****LOTTO 1: Realizzazione del Nuovo Posto di Movimento con modulo 750 m di San Donà di Piave**Codice Ricettore **3012****DOCUMENTAZIONE FOTOGRAFICA****LOCALIZZAZIONE DELL'EDIFICIO**

Regione Veneto

Provincia Venezia

Comune San Donà di Piave

Progressiva km: 00+250

Distanza infrastruttura 133,7 m

Fascia B

Lato linea Dispari Tipo linea Raso

**DATI CARATTERISTICI DELL'EDIFICIO ESAMINATO**

Tipologia Residenziale

Numero Piani 2

Stato conservazione Buono

Orientamento Parallelo

CARATTERIZZAZIONE DEGLI INFISSI**NUMERO INFISSI PER FRONTE**

Fronte parallelo all'infrastruttura 4

Fronte perpendicolare/obliquo lato progressive crescenti 3

Fronte perpendicolare/obliquo lato progressive decrescenti 3

Tipologia infissi PVC Stato infissi Buono

DESCRIZIONE DELLA FASCIA TRA L'INFRASTRUTTURA E L'EDIFICIO

Destinazione d'uso Urbano

DESCRIZIONE DELLE SORGENTI DI RUMOREFerrovie:

Strade:

Industrie:

Altro:

Note

POTENZIAMENTO LINEA VENEZIA-TRIESTE**Posti di Movimento e Varianti di Tracciato****LOTTO 1: Realizzazione del Nuovo Posto di Movimento con modulo 750 m di San Donà di Piave****Codice Ricettore 3013****DOCUMENTAZIONE FOTOGRAFICA****LOCALIZZAZIONE DELL'EDIFICIO****Regione** Veneto**Provincia** Venezia**Comune** San Donà di Piave**Progressiva km:** 00+310**Distanza infrastruttura** 163,7 m**Fascia** B**Lato linea** Dispari **Tipo linea** Raso**DATI CARATTERISTICI DELL'EDIFICIO ESAMINATO****Tipologia** Altro: ruderi, dismessi, box e depo **Numero Piani** 1**Stato conservazione** Medio **Orientamento** Perpendicolare**CARATTERIZZAZIONE DEGLI INFISSI****NUMERO INFISSI PER FRONTE****Fronte parallelo all'infrastruttura** 3**Fronte perpendicolare/obliquo lato progressive crescenti****Fronte perpendicolare/obliquo lato progressive decrescenti** 10**Tipologia infissi** Legno **Stato infissi** Buono**DESCRIZIONE DELLA FASCIA TRA L'INFRASTRUTTURA E L'EDIFICIO****Destinazione d'uso** Urbano**DESCRIZIONE DELLE SORGENTI DI RUMORE****Ferrovie:** **Strade:****Industrie:** **Altro:****Note**

POTENZIAMENTO LINEA VENEZIA-TRIESTE

Posti di Movimento e Varianti di Tracciato

LOTTO 1: Realizzazione del Nuovo Posto di Movimento con modulo 750 m di San Donà di Piave

Codice Ricettore **3014**

DOCUMENTAZIONE FOTOGRAFICA

LOCALIZZAZIONE DELL'EDIFICIO

Regione Veneto

Provincia Venezia

Comune San Donà di Piave

Progressiva km: 00+305

Distanza infrastruttura 140,3 m

Fascia B

Lato linea Dispari Tipo linea Raso



DATI CARATTERISTICI DELL'EDIFICIO ESAMINATO

Tipologia Residenziale

Numero Piani 1

Stato conservazione Buono

Orientamento Perpendicolare

CARATTERIZZAZIONE DEGLI INFISSI

NUMERO INFISSI PER FRONTE

Fronte parallelo all'infrastruttura

Fronte perpendicolare/obliquo lato progressive crescenti

Fronte perpendicolare/obliquo lato progressive decrescenti

Tipologia infissi

Stato infissi

DESCRIZIONE DELLA FASCIA TRA L'INFRASTRUTTURA E L'EDIFICIO

Destinazione d'uso Urbano

DESCRIZIONE DELLE SORGENTI DI RUMORE

Ferrovie:

Strade:

Industrie:

Altro:

Note

POTENZIAMENTO LINEA VENEZIA-TRIESTE**Posti di Movimento e Varianti di Tracciato****LOTTO 1: Realizzazione del Nuovo Posto di Movimento con modulo 750 m di San Donà di Piave**Codice Ricettore **3015****DOCUMENTAZIONE FOTOGRAFICA****LOCALIZZAZIONE DELL'EDIFICIO**

Regione Veneto
Provincia Venezia
Comune San Donà di Piave
Progressiva km: 00+465
Distanza infrastruttura 192,4 m
Fascia B
Lato linea Dispari **Tipo linea** Raso

**DATI CARATTERISTICI DELL'EDIFICIO ESAMINATO**

Tipologia Altro: ruderi, dismessi, box e depo **Numero Piani** 1
Stato conservazione Buono **Orientamento** Parallelo

CARATTERIZZAZIONE DEGLI INFISSI**NUMERO INFISSI PER FRONTE**

Fronte parallelo all'infrastruttura

Fronte perpendicolare/obliquo lato progressive crescenti

Fronte perpendicolare/obliquo lato progressive decrescenti

Tipologia infissi

Stato infissi

DESCRIZIONE DELLA FASCIA TRA L'INFRASTRUTTURA E L'EDIFICIO**Destinazione d'uso** Agricolo**DESCRIZIONE DELLE SORGENTI DI RUMORE**

Ferrovie: **Strade:**
Industrie: **Altro:**

Note

POTENZIAMENTO LINEA VENEZIA-TRIESTE**Posti di Movimento e Varianti di Tracciato****LOTTO 1: Realizzazione del Nuovo Posto di Movimento con modulo 750 m di San Donà di Piave****Codice Ricettore 3016****DOCUMENTAZIONE FOTOGRAFICA****LOCALIZZAZIONE DELL'EDIFICIO**

Regione Veneto
Provincia Venezia
Comune San Donà di Piave
Progressiva km: 00+450
Distanza infrastruttura 157 m
Fascia B
Lato linea Dispari **Tipo linea** Raso

**DATI CARATTERISTICI DELL'EDIFICIO ESAMINATO**

Tipologia Residenziale **Numero Piani** 2
Stato conservazione Buono **Orientamento** Parallelo

CARATTERIZZAZIONE DEGLI INFISSI**NUMERO INFISSI PER FRONTE**

Fronte parallelo all'infrastruttura 12
Fronte perpendicolare/obliquo lato progressive crescenti 4
Fronte perpendicolare/obliquo lato progressive decrescenti 4
Tipologia infissi Legno **Stato infissi** Buono

DESCRIZIONE DELLA FASCIA TRA L'INFRASTRUTTURA E L'EDIFICIO**Destinazione d'uso** Agricolo**DESCRIZIONE DELLE SORGENTI DI RUMORE**

Ferrovie: **Strade:**
Industrie: **Altro:**

Note

POTENZIAMENTO LINEA VENEZIA-TRIESTE**Posti di Movimento e Varianti di Tracciato****LOTTO 1: Realizzazione del Nuovo Posto di Movimento con modulo 750 m di San Donà di Piave**Codice Ricettore **3017****DOCUMENTAZIONE FOTOGRAFICA****LOCALIZZAZIONE DELL'EDIFICIO**

Regione Veneto

Provincia Venezia

Comune San Donà di Piave

Progressiva km: 00+505

Distanza infrastruttura 162,1 m

Fascia B

Lato linea Dispari Tipo linea Raso

**DATI CARATTERISTICI DELL'EDIFICIO ESAMINATO**

Tipologia Residenziale

Numero Piani 2

Stato conservazione Buono

Orientamento Perpendicolare

CARATTERIZZAZIONE DEGLI INFISSI**NUMERO INFISSI PER FRONTE**

Fronte parallelo all'infrastruttura 7

Fronte perpendicolare/obliquo lato progressive crescenti 0

Fronte perpendicolare/obliquo lato progressive decrescenti 10

Tipologia infissi Legno Stato infissi Buono

DESCRIZIONE DELLA FASCIA TRA L'INFRASTRUTTURA E L'EDIFICIO

Destinazione d'uso Agricolo

DESCRIZIONE DELLE SORGENTI DI RUMOREFerrovie:

Strade:

Industrie:

Altro:

Note

POTENZIAMENTO LINEA VENEZIA-TRIESTE**Posti di Movimento e Varianti di Tracciato****LOTTO 1: Realizzazione del Nuovo Posto di Movimento con modulo 750 m di San Donà di Piave**Codice Ricettore **3018****DOCUMENTAZIONE FOTOGRAFICA****LOCALIZZAZIONE DELL'EDIFICIO**

Regione Veneto

Provincia Venezia

Comune San Donà di Piave

Progressiva km: 00+445

Distanza infrastruttura 105,2 m

Fascia B

Lato linea Dispari Tipo linea Raso

**DATI CARATTERISTICI DELL'EDIFICIO ESAMINATO**

Tipologia Residenziale

Numero Piani 2

Stato conservazione Buono

Orientamento Parallelo

CARATTERIZZAZIONE DEGLI INFISSI**NUMERO INFISSI PER FRONTE**

Fronte parallelo all'infrastruttura 12

Fronte perpendicolare/obliquo lato progressive crescenti 3

Fronte perpendicolare/obliquo lato progressive decrescenti 3

Tipologia infissi Legno Stato infissi Buono

DESCRIZIONE DELLA FASCIA TRA L'INFRASTRUTTURA E L'EDIFICIO

Destinazione d'uso Agricolo

DESCRIZIONE DELLE SORGENTI DI RUMOREFerrovie:

Strade:

Industrie:

Altro:

Note

POTENZIAMENTO LINEA VENEZIA-TRIESTE**Posti di Movimento e Varianti di Tracciato****LOTTO 1: Realizzazione del Nuovo Posto di Movimento con modulo 750 m di San Donà di Piave**Codice Ricettore **3019****DOCUMENTAZIONE FOTOGRAFICA****LOCALIZZAZIONE DELL'EDIFICIO**

Regione Veneto
Provincia Venezia
Comune San Donà di Piave
Progressiva km: 00+530
Distanza infrastruttura 171,2 m
Fascia B
Lato linea Dispari **Tipo linea** Raso

**DATI CARATTERISTICI DELL'EDIFICIO ESAMINATO**

Tipologia Altro: ruderi, dismessi, box e depo **Numero Piani** 1
Stato conservazione Medio **Orientamento** Perpendicolare

CARATTERIZZAZIONE DEGLI INFISSI**NUMERO INFISSI PER FRONTE**

Fronte parallelo all'infrastruttura 2
Fronte perpendicolare/obliquo lato progressive crescenti 0
Fronte perpendicolare/obliquo lato progressive decrescenti

Tipologia infissi Legno **Stato infissi** Medio

DESCRIZIONE DELLA FASCIA TRA L'INFRASTRUTTURA E L'EDIFICIO

Destinazione d'uso Agricolo

DESCRIZIONE DELLE SORGENTI DI RUMORE

Ferrovie: **Strade:**
Industrie: **Altro:**

Note

POTENZIAMENTO LINEA VENEZIA-TRIESTE**Posti di Movimento e Varianti di Tracciato****LOTTO 1: Realizzazione del Nuovo Posto di Movimento con modulo 750 m di San Donà di Piave**Codice Ricettore **3020****DOCUMENTAZIONE FOTOGRAFICA****LOCALIZZAZIONE DELL'EDIFICIO**

Regione Veneto
Provincia Venezia
Comune San Donà di Piave
Progressiva km: 00+690
Distanza infrastruttura 233,9 m
Fascia B
Lato linea Dispari **Tipo linea** Raso

**DATI CARATTERISTICI DELL'EDIFICIO ESAMINATO**

Tipologia Residenziale **Numero Piani** 1
Stato conservazione Buono **Orientamento** Perpendicolare

CARATTERIZZAZIONE DEGLI INFISSI**NUMERO INFISSI PER FRONTE**

Fronte parallelo all'infrastruttura

Fronte perpendicolare/obliquo lato progressive crescenti

Fronte perpendicolare/obliquo lato progressive decrescenti

Tipologia infissi

Stato infissi

DESCRIZIONE DELLA FASCIA TRA L'INFRASTRUTTURA E L'EDIFICIO**Destinazione d'uso** Agricolo**DESCRIZIONE DELLE SORGENTI DI RUMORE**Ferrovie: **Strade:**Industrie: **Altro:****Note**

POTENZIAMENTO LINEA VENEZIA-TRIESTE**Posti di Movimento e Varianti di Tracciato****LOTTO 1: Realizzazione del Nuovo Posto di Movimento con modulo 750 m di San Donà di Piave**Codice Ricettore **3021****DOCUMENTAZIONE FOTOGRAFICA****LOCALIZZAZIONE DELL'EDIFICIO**

Regione Veneto

Provincia Venezia

Comune San Donà di Piave

Progressiva km: 00+730

Distanza infrastruttura 238,5 m

Fascia B

Lato linea Dispari Tipo linea Raso

**DATI CARATTERISTICI DELL'EDIFICIO ESAMINATO**

Tipologia Altro: ruderi, dismessi, box e depo Numero Piani 2

Stato conservazione Medio Orientamento Perpendicolare

CARATTERIZZAZIONE DEGLI INFISSI**NUMERO INFISSI PER FRONTE**

Fronte parallelo all'infrastruttura 0

Fronte perpendicolare/obliquo lato progressive crescenti 0

Fronte perpendicolare/obliquo lato progressive decrescenti 0

Tipologia infissi Assente Stato infissi Assente

DESCRIZIONE DELLA FASCIA TRA L'INFRASTRUTTURA E L'EDIFICIO

Destinazione d'uso Agricolo

DESCRIZIONE DELLE SORGENTI DI RUMOREFerrovie:

Strade:

Industrie:

Altro:

Note

POTENZIAMENTO LINEA VENEZIA-TRIESTE**Posti di Movimento e Varianti di Tracciato****LOTTO 1: Realizzazione del Nuovo Posto di Movimento con modulo 750 m di San Donà di Piave**Codice Ricettore **3022****DOCUMENTAZIONE FOTOGRAFICA****LOCALIZZAZIONE DELL'EDIFICIO**

Regione Veneto

Provincia Venezia

Comune San Donà di Piave

Progressiva km: 00+695

Distanza infrastruttura 206,9 m

Fascia B

Lato linea Dispari **Tipo linea** Raso**DATI CARATTERISTICI DELL'EDIFICIO ESAMINATO****Tipologia** Residenziale**Numero Piani** 3**Stato conservazione** Buono**Orientamento** Perpendicolare**CARATTERIZZAZIONE DEGLI INFISSI****NUMERO INFISSI PER FRONTE**

Fronte parallelo all'infrastruttura

Fronte perpendicolare/obliquo lato progressive crescenti 8

Fronte perpendicolare/obliquo lato progressive decrescenti 6

Tipologia infissi

Stato infissi

DESCRIZIONE DELLA FASCIA TRA L'INFRASTRUTTURA E L'EDIFICIO**Destinazione d'uso** Agricolo**DESCRIZIONE DELLE SORGENTI DI RUMORE**Ferrovie: **Strade:**Industrie: **Altro:****Note**

POTENZIAMENTO LINEA VENEZIA-TRIESTE**Posti di Movimento e Varianti di Tracciato****LOTTO 1: Realizzazione del Nuovo Posto di Movimento con modulo 750 m di San Donà di Piave**Codice Ricettore **3023****DOCUMENTAZIONE FOTOGRAFICA****LOCALIZZAZIONE DELL'EDIFICIO**

Regione Veneto

Provincia Venezia

Comune San Donà di Piave

Progressiva km: 00+685

Distanza infrastruttura 193,5 m

Fascia B

Lato linea Dispari Tipo linea Raso

**DATI CARATTERISTICI DELL'EDIFICIO ESAMINATO**

Tipologia Altro: ruderi, dismessi, box e depo Numero Piani 1

Stato conservazione In costruzione Orientamento Perpendicolare

CARATTERIZZAZIONE DEGLI INFISSI**NUMERO INFISSI PER FRONTE**

Fronte parallelo all'infrastruttura

Fronte perpendicolare/obliquo lato progressive crescenti

Fronte perpendicolare/obliquo lato progressive decrescenti

Tipologia infissi

Stato infissi

DESCRIZIONE DELLA FASCIA TRA L'INFRASTRUTTURA E L'EDIFICIO

Destinazione d'uso Agricolo

DESCRIZIONE DELLE SORGENTI DI RUMOREFerrovie:

Strade:

Industrie:

Altro:

Note

POTENZIAMENTO LINEA VENEZIA-TRIESTE**Posti di Movimento e Varianti di Tracciato****LOTTO 1: Realizzazione del Nuovo Posto di Movimento con modulo 750 m di San Donà di Piave**Codice Ricettore **3024****DOCUMENTAZIONE FOTOGRAFICA****LOCALIZZAZIONE DELL'EDIFICIO**

Regione Veneto
Provincia Venezia
Comune San Donà di Piave
Progressiva km: 00+725
Distanza infrastruttura 187,4 m
Fascia B
Lato linea Dispari **Tipo linea** Raso

**DATI CARATTERISTICI DELL'EDIFICIO ESAMINATO**

Tipologia Altro: ruderi, dismessi, box e depo **Numero Piani** 2
Stato conservazione Medio **Orientamento** Perpendicolare

CARATTERIZZAZIONE DEGLI INFISSI**NUMERO INFISSI PER FRONTE**

Fronte parallelo all'infrastruttura	1
Fronte perpendicolare/obliquo lato progressive crescenti	0
Fronte perpendicolare/obliquo lato progressive decrescenti	2
Tipologia infissi Metallo	Stato infissi Cattivo

DESCRIZIONE DELLA FASCIA TRA L'INFRASTRUTTURA E L'EDIFICIO**Destinazione d'uso** Agricolo**DESCRIZIONE DELLE SORGENTI DI RUMORE**

Ferrovie: **Strade:**
Industrie: **Altro:**

Note

POTENZIAMENTO LINEA VENEZIA-TRIESTE**Posti di Movimento e Varianti di Tracciato****LOTTO 1: Realizzazione del Nuovo Posto di Movimento con modulo 750 m di San Donà di Piave**Codice Ricettore **3025****DOCUMENTAZIONE FOTOGRAFICA****LOCALIZZAZIONE DELL'EDIFICIO**

Regione Veneto
Provincia Venezia
Comune San Donà di Piave
Progressiva km: 00+790
Distanza infrastruttura 199,8 m
Fascia B
Lato linea Dispari **Tipo linea** Raso

**DATI CARATTERISTICI DELL'EDIFICIO ESAMINATO**

Tipologia Residenziale **Numero Piani** 2
Stato conservazione Buono **Orientamento** Parallelo

CARATTERIZZAZIONE DEGLI INFISSI**NUMERO INFISSI PER FRONTE**

Fronte parallelo all'infrastruttura 6
Fronte perpendicolare/obliquo lato progressive crescenti
Fronte perpendicolare/obliquo lato progressive decrescenti 2
Tipologia infissi Legno **Stato infissi** Buono

DESCRIZIONE DELLA FASCIA TRA L'INFRASTRUTTURA E L'EDIFICIO**Destinazione d'uso** Agricolo**DESCRIZIONE DELLE SORGENTI DI RUMORE**

Ferrovie: **Strade:**
Industrie: **Altro:**

Note

POTENZIAMENTO LINEA VENEZIA-TRIESTE**Posti di Movimento e Varianti di Tracciato****LOTTO 1: Realizzazione del Nuovo Posto di Movimento con modulo 750 m di San Donà di Piave**Codice Ricettore **3026****DOCUMENTAZIONE FOTOGRAFICA****LOCALIZZAZIONE DELL'EDIFICIO**

Regione Veneto
Provincia Venezia
Comune San Donà di Piave
Progressiva km: 00+825
Distanza infrastruttura 199,4 m
Fascia B
Lato linea Dispari **Tipo linea** Raso

**DATI CARATTERISTICI DELL'EDIFICIO ESAMINATO**

Tipologia Residenziale **Numero Piani** 3
Stato conservazione Buono **Orientamento** Obliquo

CARATTERIZZAZIONE DEGLI INFISSI**NUMERO INFISSI PER FRONTE**

Fronte parallelo all'infrastruttura 5
Fronte perpendicolare/obliquo lato progressive crescenti 9
Fronte perpendicolare/obliquo lato progressive decrescenti 15
Tipologia infissi Misto **Stato infissi** Medio

DESCRIZIONE DELLA FASCIA TRA L'INFRASTRUTTURA E L'EDIFICIO**Destinazione d'uso** Agricolo**DESCRIZIONE DELLE SORGENTI DI RUMORE**

Ferrovie: **Strade:**
Industrie: **Altro:**

Note

POTENZIAMENTO LINEA VENEZIA-TRIESTE**Posti di Movimento e Varianti di Tracciato****LOTTO 1: Realizzazione del Nuovo Posto di Movimento con modulo 750 m di San Donà di Piave**Codice Ricettore **3027****DOCUMENTAZIONE FOTOGRAFICA****LOCALIZZAZIONE DELL'EDIFICIO**

Regione Veneto
Provincia Venezia
Comune San Donà di Piave
Progressiva km: 00+835
Distanza infrastruttura 228,2 m
Fascia B
Lato linea Dispari **Tipo linea** Raso

**DATI CARATTERISTICI DELL'EDIFICIO ESAMINATO**

Tipologia Altro: ruderi, dismessi, box e depo **Numero Piani** 1
Stato conservazione **Orientamento** Perpendicolare

CARATTERIZZAZIONE DEGLI INFISSI**NUMERO INFISSI PER FRONTE**

Fronte parallelo all'infrastruttura

Fronte perpendicolare/obliquo lato progressive crescenti

Fronte perpendicolare/obliquo lato progressive decrescenti

Tipologia infissi

Stato infissi

DESCRIZIONE DELLA FASCIA TRA L'INFRASTRUTTURA E L'EDIFICIO**Destinazione d'uso** Agricolo**DESCRIZIONE DELLE SORGENTI DI RUMORE**

Ferrovie:

Strade:

Industrie:

Altro:**Note**

POTENZIAMENTO LINEA VENEZIA-TRIESTE**Posti di Movimento e Varianti di Tracciato****LOTTO 1: Realizzazione del Nuovo Posto di Movimento con modulo 750 m di San Donà di Piave****Codice Ricettore 3028****DOCUMENTAZIONE FOTOGRAFICA****LOCALIZZAZIONE DELL'EDIFICIO**

Regione Veneto
Provincia Venezia
Comune San Donà di Piave
Progressiva km: 00+990
Distanza infrastruttura 218,4 m
Fascia B
Lato linea Dispari **Tipo linea** Raso

**DATI CARATTERISTICI DELL'EDIFICIO ESAMINATO**

Tipologia Residenziale **Numero Piani** 2
Stato conservazione Buono **Orientamento** Obliquo

CARATTERIZZAZIONE DEGLI INFISSI**NUMERO INFISSI PER FRONTE**

Fronte parallelo all'infrastruttura 3
Fronte perpendicolare/obliquo lato progressive crescenti 16
Fronte perpendicolare/obliquo lato progressive decrescenti 16
Tipologia infissi Legno **Stato infissi** Buono

DESCRIZIONE DELLA FASCIA TRA L'INFRASTRUTTURA E L'EDIFICIO**Destinazione d'uso** Agricolo**DESCRIZIONE DELLE SORGENTI DI RUMORE**

Ferrovie: **Strade:**
Industrie: **Altro:**

Note

POTENZIAMENTO LINEA VENEZIA-TRIESTE**Posti di Movimento e Varianti di Tracciato****LOTTO 1: Realizzazione del Nuovo Posto di Movimento con modulo 750 m di San Donà di Piave**Codice Ricettore **3029****DOCUMENTAZIONE FOTOGRAFICA****LOCALIZZAZIONE DELL'EDIFICIO**

Regione Veneto
Provincia Venezia
Comune San Donà di Piave
Progressiva km: 01+030
Distanza infrastruttura 241,8 m
Fascia B
Lato linea Dispari **Tipo linea** Raso

**DATI CARATTERISTICI DELL'EDIFICIO ESAMINATO**

Tipologia Altro: ruderi, dismessi, box e depo **Numero Piani** 1
Stato conservazione Medio **Orientamento** Parallelo

CARATTERIZZAZIONE DEGLI INFISSI**NUMERO INFISSI PER FRONTE**

Fronte parallelo all'infrastruttura

Fronte perpendicolare/obliquo lato progressive crescenti

Fronte perpendicolare/obliquo lato progressive decrescenti 3

Tipologia infissi Stato infissi

DESCRIZIONE DELLA FASCIA TRA L'INFRASTRUTTURA E L'EDIFICIO**Destinazione d'uso** Agricolo**DESCRIZIONE DELLE SORGENTI DI RUMORE**

Ferrovie: **Strade:**
Industrie: **Altro:**

Note

POTENZIAMENTO LINEA VENEZIA-TRIESTE**Posti di Movimento e Varianti di Tracciato****LOTTO 1: Realizzazione del Nuovo Posto di Movimento con modulo 750 m di San Donà di Piave**Codice Ricettore **4001****DOCUMENTAZIONE FOTOGRAFICA****LOCALIZZAZIONE DELL'EDIFICIO**

Regione Veneto
Provincia Venezia
Comune San Donà di Piave
Progressiva km: 00+015
Distanza infrastruttura 155,4 m
Fascia B
Lato linea Pari **Tipo linea** Raso

**DATI CARATTERISTICI DELL'EDIFICIO ESAMINATO**

Tipologia Residenziale **Numero Piani** 2
Stato conservazione Buono **Orientamento** Obliquo

CARATTERIZZAZIONE DEGLI INFISSI**NUMERO INFISSI PER FRONTE**

Fronte parallelo all'infrastruttura 4
Fronte perpendicolare/obliquo lato progressive crescenti 1
Fronte perpendicolare/obliquo lato progressive decrescenti 3
Tipologia infissi Legno **Stato infissi** Buono

DESCRIZIONE DELLA FASCIA TRA L'INFRASTRUTTURA E L'EDIFICIO**Destinazione d'uso** Urbano**DESCRIZIONE DELLE SORGENTI DI RUMORE**

Ferrovie: **Strade:**
Industrie: **Altro:**

Note

POTENZIAMENTO LINEA VENEZIA-TRIESTE**Posti di Movimento e Varianti di Tracciato****LOTTO 1: Realizzazione del Nuovo Posto di Movimento con modulo 750 m di San Donà di Piave**Codice Ricettore **4002****DOCUMENTAZIONE FOTOGRAFICA****LOCALIZZAZIONE DELL'EDIFICIO**

Regione Veneto
Provincia Venezia
Comune San Donà di Piave
Progressiva km: 00+000
Distanza infrastruttura 186,6 m
Fascia B
Lato linea Pari **Tipo linea** Raso

**DATI CARATTERISTICI DELL'EDIFICIO ESAMINATO**

Tipologia Residenziale **Numero Piani** 2
Stato conservazione Medio **Orientamento** Obliquo

CARATTERIZZAZIONE DEGLI INFISSI**NUMERO INFISSI PER FRONTE**

Fronte parallelo all'infrastruttura 4
Fronte perpendicolare/obliquo lato progressive crescenti 2
Fronte perpendicolare/obliquo lato progressive decrescenti 4
Tipologia infissi Legno **Stato infissi** Medio

DESCRIZIONE DELLA FASCIA TRA L'INFRASTRUTTURA E L'EDIFICIO**Destinazione d'uso** Urbano**DESCRIZIONE DELLE SORGENTI DI RUMORE**

Ferrovie: **Strade:**
Industrie: **Altro:**

Note

POTENZIAMENTO LINEA VENEZIA-TRIESTE**Posti di Movimento e Varianti di Tracciato****LOTTO 1: Realizzazione del Nuovo Posto di Movimento con modulo 750 m di San Donà di Piave****Codice Ricettore 4003****DOCUMENTAZIONE FOTOGRAFICA****LOCALIZZAZIONE DELL'EDIFICIO**

Regione Veneto
Provincia Venezia
Comune San Donà di Piave
Progressiva km: 00+035
Distanza infrastruttura 165 m
Fascia B
Lato linea Pari **Tipo linea** Raso

**DATI CARATTERISTICI DELL'EDIFICIO ESAMINATO**

Tipologia Residenziale **Numero Piani** 2
Stato conservazione Buono **Orientamento** Obliquo

CARATTERIZZAZIONE DEGLI INFISSI**NUMERO INFISSI PER FRONTE**

Fronte parallelo all'infrastruttura 3
Fronte perpendicolare/obliquo lato progressive crescenti 0
Fronte perpendicolare/obliquo lato progressive decrescenti 3
Tipologia infissi Legno **Stato infissi** Buono

DESCRIZIONE DELLA FASCIA TRA L'INFRASTRUTTURA E L'EDIFICIO**Destinazione d'uso** Urbano**DESCRIZIONE DELLE SORGENTI DI RUMORE**

Ferrovie: **Strade:**
Industrie: **Altro:**

Note

POTENZIAMENTO LINEA VENEZIA-TRIESTE**Posti di Movimento e Varianti di Tracciato****LOTTO 1: Realizzazione del Nuovo Posto di Movimento con modulo 750 m di San Donà di Piave**Codice Ricettore **4004****DOCUMENTAZIONE FOTOGRAFICA****LOCALIZZAZIONE DELL'EDIFICIO**

Regione Veneto
Provincia Venezia
Comune San Donà di Piave
Progressiva km: 00+005
Distanza infrastruttura 201,3 m
Fascia B
Lato linea Pari **Tipo linea** Raso

**DATI CARATTERISTICI DELL'EDIFICIO ESAMINATO**

Tipologia Residenziale **Numero Piani** 2
Stato conservazione Buono **Orientamento** Obliquo

CARATTERIZZAZIONE DEGLI INFISSI**NUMERO INFISSI PER FRONTE**

Fronte parallelo all'infrastruttura 4
Fronte perpendicolare/obliquo lato progressive crescenti 0
Fronte perpendicolare/obliquo lato progressive decrescenti 3
Tipologia infissi Legno **Stato infissi** Buono

DESCRIZIONE DELLA FASCIA TRA L'INFRASTRUTTURA E L'EDIFICIO**Destinazione d'uso** Urbano**DESCRIZIONE DELLE SORGENTI DI RUMORE**

Ferrovie: **Strade:**
Industrie: **Altro:**

Note

POTENZIAMENTO LINEA VENEZIA-TRIESTE**Posti di Movimento e Varianti di Tracciato****LOTTO 1: Realizzazione del Nuovo Posto di Movimento con modulo 750 m di San Donà di Piave**Codice Ricettore **4005****DOCUMENTAZIONE FOTOGRAFICA****LOCALIZZAZIONE DELL'EDIFICIO**

Regione Veneto
Provincia Venezia
Comune San Donà di Piave
Progressiva km: 00+070
Distanza infrastruttura 157,1 m
Fascia B
Lato linea Pari **Tipo linea** Raso

**DATI CARATTERISTICI DELL'EDIFICIO ESAMINATO**

Tipologia Residenziale **Numero Piani** 2
Stato conservazione Buono **Orientamento** Obliquo

CARATTERIZZAZIONE DEGLI INFISSI**NUMERO INFISSI PER FRONTE**

Fronte parallelo all'infrastruttura 16
Fronte perpendicolare/obliquo lato progressive crescenti 4
Fronte perpendicolare/obliquo lato progressive decrescenti

Tipologia infissi Legno **Stato infissi** Buono

DESCRIZIONE DELLA FASCIA TRA L'INFRASTRUTTURA E L'EDIFICIO

Destinazione d'uso Urbano

DESCRIZIONE DELLE SORGENTI DI RUMORE

Ferrovie: **Strade:**
Industrie: **Altro:**

Note

POTENZIAMENTO LINEA VENEZIA-TRIESTE**Posti di Movimento e Varianti di Tracciato****LOTTO 1: Realizzazione del Nuovo Posto di Movimento con modulo 750 m di San Donà di Piave**Codice Ricettore **4006****DOCUMENTAZIONE FOTOGRAFICA****LOCALIZZAZIONE DELL'EDIFICIO**

Regione Veneto

Provincia Venezia

Comune San Donà di Piave

Progressiva km: 00+040

Distanza infrastruttura 180,4 m

Fascia B

Lato linea Pari Tipo linea Raso

**DATI CARATTERISTICI DELL'EDIFICIO ESAMINATO**

Tipologia Residenziale

Numero Piani 2

Stato conservazione Buono

Orientamento Obliquo

CARATTERIZZAZIONE DEGLI INFISSI**NUMERO INFISSI PER FRONTE**

Fronte parallelo all'infrastruttura 4

Fronte perpendicolare/obliquo lato progressive crescenti

Fronte perpendicolare/obliquo lato progressive decrescenti 6

Tipologia infissi PVC Stato infissi Buono

DESCRIZIONE DELLA FASCIA TRA L'INFRASTRUTTURA E L'EDIFICIO

Destinazione d'uso Urbano

DESCRIZIONE DELLE SORGENTI DI RUMOREFerrovie:

Strade:

Industrie:

Altro:

Note

POTENZIAMENTO LINEA VENEZIA-TRIESTE**Posti di Movimento e Varianti di Tracciato****LOTTO 1: Realizzazione del Nuovo Posto di Movimento con modulo 750 m di San Donà di Piave**Codice Ricettore **4007****DOCUMENTAZIONE FOTOGRAFICA****LOCALIZZAZIONE DELL'EDIFICIO**

Regione Veneto
Provincia Venezia
Comune San Donà di Piave
Progressiva km: 00+010
Distanza infrastruttura 219,1 m
Fascia B
Lato linea Pari **Tipo linea** Raso

**DATI CARATTERISTICI DELL'EDIFICIO ESAMINATO**

Tipologia Residenziale **Numero Piani** 2
Stato conservazione Buono **Orientamento** Obliquo

CARATTERIZZAZIONE DEGLI INFISSI**NUMERO INFISSI PER FRONTE**

Fronte parallelo all'infrastruttura 6
Fronte perpendicolare/obliquo lato progressive crescenti 0
Fronte perpendicolare/obliquo lato progressive decrescenti

Tipologia infissi Legno **Stato infissi** Buono

DESCRIZIONE DELLA FASCIA TRA L'INFRASTRUTTURA E L'EDIFICIO

Destinazione d'uso Urbano

DESCRIZIONE DELLE SORGENTI DI RUMORE

Ferrovie: **Strade:**
Industrie: **Altro:**

Note

POTENZIAMENTO LINEA VENEZIA-TRIESTE**Posti di Movimento e Varianti di Tracciato****LOTTO 1: Realizzazione del Nuovo Posto di Movimento con modulo 750 m di San Donà di Piave**Codice Ricettore **4008****DOCUMENTAZIONE FOTOGRAFICA****LOCALIZZAZIONE DELL'EDIFICIO**

Regione Veneto

Provincia Venezia

Comune San Donà di Piave

Progressiva km: 00+040

Distanza infrastruttura 202,5 m

Fascia B

Lato linea Pari Tipo linea Raso

**DATI CARATTERISTICI DELL'EDIFICIO ESAMINATO**

Tipologia Residenziale

Numero Piani 2

Stato conservazione Buono

Orientamento Obliquo

CARATTERIZZAZIONE DEGLI INFISSI**NUMERO INFISSI PER FRONTE**

Fronte parallelo all'infrastruttura 3

Fronte perpendicolare/obliquo lato progressive crescenti

Fronte perpendicolare/obliquo lato progressive decrescenti 5

Tipologia infissi Legno Stato infissi Buono

DESCRIZIONE DELLA FASCIA TRA L'INFRASTRUTTURA E L'EDIFICIO

Destinazione d'uso Urbano

DESCRIZIONE DELLE SORGENTI DI RUMOREFerrovie:

Strade:

Industrie:

Altro:

Note

POTENZIAMENTO LINEA VENEZIA-TRIESTE**Posti di Movimento e Varianti di Tracciato****LOTTO 1: Realizzazione del Nuovo Posto di Movimento con modulo 750 m di San Donà di Piave**Codice Ricettore **4009****DOCUMENTAZIONE FOTOGRAFICA****LOCALIZZAZIONE DELL'EDIFICIO**

Regione Veneto

Provincia Venezia

Comune San Donà di Piave

Progressiva km: 00+010

Distanza infrastruttura 242,4 m

Fascia B

Lato linea Pari Tipo linea Raso

**DATI CARATTERISTICI DELL'EDIFICIO ESAMINATO**

Tipologia Residenziale

Numero Piani 2

Stato conservazione Buono

Orientamento Obliquo

CARATTERIZZAZIONE DEGLI INFISSI**NUMERO INFISSI PER FRONTE**

Fronte parallelo all'infrastruttura 3

Fronte perpendicolare/obliquo lato progressive crescenti

Fronte perpendicolare/obliquo lato progressive decrescenti

Tipologia infissi Legno Stato infissi Buono

DESCRIZIONE DELLA FASCIA TRA L'INFRASTRUTTURA E L'EDIFICIO

Destinazione d'uso Urbano

DESCRIZIONE DELLE SORGENTI DI RUMOREFerrovie:

Strade:

Industrie:

Altro:

Note

POTENZIAMENTO LINEA VENEZIA-TRIESTE**Posti di Movimento e Varianti di Tracciato****LOTTO 1: Realizzazione del Nuovo Posto di Movimento con modulo 750 m di San Donà di Piave****Codice Ricettore 4010****DOCUMENTAZIONE FOTOGRAFICA****LOCALIZZAZIONE DELL'EDIFICIO**

Regione Veneto
Provincia Venezia
Comune San Donà di Piave
Progressiva km: 00+020
Distanza infrastruttura 236,1 m
Fascia B
Lato linea Pari **Tipo linea** Raso

**DATI CARATTERISTICI DELL'EDIFICIO ESAMINATO**

Tipologia Residenziale **Numero Piani** 3
Stato conservazione Buono **Orientamento** Obliquo

CARATTERIZZAZIONE DEGLI INFISSI**NUMERO INFISSI PER FRONTE**

Fronte parallelo all'infrastruttura 4
Fronte perpendicolare/obliquo lato progressive crescenti 2
Fronte perpendicolare/obliquo lato progressive decrescenti

Tipologia infissi Legno **Stato infissi** Buono

DESCRIZIONE DELLA FASCIA TRA L'INFRASTRUTTURA E L'EDIFICIO

Destinazione d'uso Urbano

DESCRIZIONE DELLE SORGENTI DI RUMORE

Ferrovie: **Strade:**
Industrie: **Altro:**

Note

POTENZIAMENTO LINEA VENEZIA-TRIESTE**Posti di Movimento e Varianti di Tracciato****LOTTO 1: Realizzazione del Nuovo Posto di Movimento con modulo 750 m di San Donà di Piave**Codice Ricettore **4011****DOCUMENTAZIONE FOTOGRAFICA****LOCALIZZAZIONE DELL'EDIFICIO**

Regione Veneto
Provincia Venezia
Comune San Donà di Piave
Progressiva km: 00+100
Distanza infrastruttura 150,7 m
Fascia B
Lato linea Pari **Tipo linea** Raso

**DATI CARATTERISTICI DELL'EDIFICIO ESAMINATO**

Tipologia Residenziale **Numero Piani** 2
Stato conservazione Buono **Orientamento** Parallelo

CARATTERIZZAZIONE DEGLI INFISSI**NUMERO INFISSI PER FRONTE**

Fronte parallelo all'infrastruttura

Fronte perpendicolare/obliquo lato progressive crescenti

Fronte perpendicolare/obliquo lato progressive decrescenti 4

Tipologia infissi Legno **Stato infissi** Medio

DESCRIZIONE DELLA FASCIA TRA L'INFRASTRUTTURA E L'EDIFICIO**Destinazione d'uso** Urbano**DESCRIZIONE DELLE SORGENTI DI RUMORE**

Ferrovie: **Strade:**
Industrie: **Altro:**

Note

POTENZIAMENTO LINEA VENEZIA-TRIESTE**Posti di Movimento e Varianti di Tracciato****LOTTO 1: Realizzazione del Nuovo Posto di Movimento con modulo 750 m di San Donà di Piave**Codice Ricettore **4012****DOCUMENTAZIONE FOTOGRAFICA****LOCALIZZAZIONE DELL'EDIFICIO**

Regione Veneto

Provincia Venezia

Comune San Donà di Piave

Progressiva km: 00+085

Distanza infrastruttura 174,3 m

Fascia B

Lato linea Pari Tipo linea Raso

**DATI CARATTERISTICI DELL'EDIFICIO ESAMINATO**

Tipologia Residenziale

Numero Piani 2

Stato conservazione Buono

Orientamento Obliquo

CARATTERIZZAZIONE DEGLI INFISSI**NUMERO INFISSI PER FRONTE**

Fronte parallelo all'infrastruttura 2

Fronte perpendicolare/obliquo lato progressive crescenti 2

Fronte perpendicolare/obliquo lato progressive decrescenti

Tipologia infissi Legno Stato infissi Buono

DESCRIZIONE DELLA FASCIA TRA L'INFRASTRUTTURA E L'EDIFICIO

Destinazione d'uso Urbano

DESCRIZIONE DELLE SORGENTI DI RUMOREFerrovie:

Strade:

Industrie:

Altro:

Note

POTENZIAMENTO LINEA VENEZIA-TRIESTE**Posti di Movimento e Varianti di Tracciato****LOTTO 1: Realizzazione del Nuovo Posto di Movimento con modulo 750 m di San Donà di Piave****Codice Ricettore 4013****DOCUMENTAZIONE FOTOGRAFICA****LOCALIZZAZIONE DELL'EDIFICIO**

Regione Veneto
Provincia Venezia
Comune San Donà di Piave
Progressiva km: 00+050
Distanza infrastruttura 221,1 m
Fascia B
Lato linea Pari **Tipo linea** Raso

**DATI CARATTERISTICI DELL'EDIFICIO ESAMINATO**

Tipologia Residenziale **Numero Piani** 2
Stato conservazione Buono **Orientamento** Obliquo

CARATTERIZZAZIONE DEGLI INFISSI**NUMERO INFISSI PER FRONTE**

Fronte parallelo all'infrastruttura 2
Fronte perpendicolare/obliquo lato progressive crescenti
Fronte perpendicolare/obliquo lato progressive decrescenti 3
Tipologia infissi Legno **Stato infissi** Buono

DESCRIZIONE DELLA FASCIA TRA L'INFRASTRUTTURA E L'EDIFICIO**Destinazione d'uso** Urbano**DESCRIZIONE DELLE SORGENTI DI RUMORE**

Ferrovie: **Strade:**
Industrie: **Altro:**

Note

POTENZIAMENTO LINEA VENEZIA-TRIESTE**Posti di Movimento e Varianti di Tracciato****LOTTO 1: Realizzazione del Nuovo Posto di Movimento con modulo 750 m di San Donà di Piave**Codice Ricettore **4014****DOCUMENTAZIONE FOTOGRAFICA****LOCALIZZAZIONE DELL'EDIFICIO**

Regione Veneto
Provincia Venezia
Comune San Donà di Piave
Progressiva km: 00+090
Distanza infrastruttura 188,9 m
Fascia B
Lato linea Pari **Tipo linea** Raso

**DATI CARATTERISTICI DELL'EDIFICIO ESAMINATO**

Tipologia Residenziale **Numero Piani** 1
Stato conservazione Medio **Orientamento** Obliquo

CARATTERIZZAZIONE DEGLI INFISSI**NUMERO INFISSI PER FRONTE**

Fronte parallelo all'infrastruttura 3
Fronte perpendicolare/obliquo lato progressive crescenti 1
Fronte perpendicolare/obliquo lato progressive decrescenti

Tipologia infissi Legno **Stato infissi** Medio

DESCRIZIONE DELLA FASCIA TRA L'INFRASTRUTTURA E L'EDIFICIO

Destinazione d'uso Urbano

DESCRIZIONE DELLE SORGENTI DI RUMORE

Ferrovie: **Strade:**
Industrie: **Altro:**

Note

POTENZIAMENTO LINEA VENEZIA-TRIESTE**Posti di Movimento e Varianti di Tracciato****LOTTO 1: Realizzazione del Nuovo Posto di Movimento con modulo 750 m di San Donà di Piave**Codice Ricettore **4015****DOCUMENTAZIONE FOTOGRAFICA****LOCALIZZAZIONE DELL'EDIFICIO**

Regione Veneto
Provincia Venezia
Comune San Donà di Piave
Progressiva km: 00+130
Distanza infrastruttura 149,7 m
Fascia B
Lato linea Pari **Tipo linea** Raso

**DATI CARATTERISTICI DELL'EDIFICIO ESAMINATO**

Tipologia Altro: ruderi, dismessi, box e depo **Numero Piani** 1
Stato conservazione Medio **Orientamento** Parallelo

CARATTERIZZAZIONE DEGLI INFISSI**NUMERO INFISSI PER FRONTE**

Fronte parallelo all'infrastruttura 0
Fronte perpendicolare/obliquo lato progressive crescenti 0
Fronte perpendicolare/obliquo lato progressive decrescenti 0
Tipologia infissi Assente **Stato infissi** Assente

DESCRIZIONE DELLA FASCIA TRA L'INFRASTRUTTURA E L'EDIFICIO**Destinazione d'uso** Urbano**DESCRIZIONE DELLE SORGENTI DI RUMORE**

Ferrovie: **Strade:**
Industrie: **Altro:**

Note

POTENZIAMENTO LINEA VENEZIA-TRIESTE**Posti di Movimento e Varianti di Tracciato****LOTTO 1: Realizzazione del Nuovo Posto di Movimento con modulo 750 m di San Donà di Piave**Codice Ricettore **4016****DOCUMENTAZIONE FOTOGRAFICA****LOCALIZZAZIONE DELL'EDIFICIO**

Regione Veneto
Provincia Venezia
Comune San Donà di Piave
Progressiva km: 00+070
Distanza infrastruttura 229,1 m
Fascia B
Lato linea Pari **Tipo linea** Raso

**DATI CARATTERISTICI DELL'EDIFICIO ESAMINATO**

Tipologia Residenziale **Numero Piani** 2
Stato conservazione Buono **Orientamento** Obliquo

CARATTERIZZAZIONE DEGLI INFISSI**NUMERO INFISSI PER FRONTE**

Fronte parallelo all'infrastruttura

Fronte perpendicolare/obliquo lato progressive crescenti

Fronte perpendicolare/obliquo lato progressive decrescenti 3

Tipologia infissi Legno **Stato infissi** Buono

DESCRIZIONE DELLA FASCIA TRA L'INFRASTRUTTURA E L'EDIFICIO**Destinazione d'uso** Urbano**DESCRIZIONE DELLE SORGENTI DI RUMORE**Ferrovie: **Strade:**Industrie: **Altro:****Note**

POTENZIAMENTO LINEA VENEZIA-TRIESTE**Posti di Movimento e Varianti di Tracciato****LOTTO 1: Realizzazione del Nuovo Posto di Movimento con modulo 750 m di San Donà di Piave**Codice Ricettore **4017****DOCUMENTAZIONE FOTOGRAFICA****LOCALIZZAZIONE DELL'EDIFICIO**

Regione Veneto

Provincia Venezia

Comune San Donà di Piave

Progressiva km: 00+130

Distanza infrastruttura 175,4 m

Fascia B

Lato linea Pari Tipo linea Raso

**DATI CARATTERISTICI DELL'EDIFICIO ESAMINATO**

Tipologia Residenziale

Numero Piani 2

Stato conservazione Medio

Orientamento Parallelo

CARATTERIZZAZIONE DEGLI INFISSI**NUMERO INFISSI PER FRONTE**

Fronte parallelo all'infrastruttura

Fronte perpendicolare/obliquo lato progressive crescenti

Fronte perpendicolare/obliquo lato progressive decrescenti 2

Tipologia infissi Legno Stato infissi Medio

DESCRIZIONE DELLA FASCIA TRA L'INFRASTRUTTURA E L'EDIFICIO

Destinazione d'uso Urbano

DESCRIZIONE DELLE SORGENTI DI RUMOREFerrovie:

Strade:

Industrie:

Altro:

Note

POTENZIAMENTO LINEA VENEZIA-TRIESTE**Posti di Movimento e Varianti di Tracciato****LOTTO 1: Realizzazione del Nuovo Posto di Movimento con modulo 750 m di San Donà di Piave****Codice Ricettore 4018****DOCUMENTAZIONE FOTOGRAFICA****LOCALIZZAZIONE DELL'EDIFICIO**

Regione Veneto
Provincia Venezia
Comune San Donà di Piave
Progressiva km: 00+105
Distanza infrastruttura 202 m
Fascia B
Lato linea Pari **Tipo linea** Raso

**DATI CARATTERISTICI DELL'EDIFICIO ESAMINATO**

Tipologia Residenziale **Numero Piani** 1
Stato conservazione Buono **Orientamento** Obliquo

CARATTERIZZAZIONE DEGLI INFISSI**NUMERO INFISSI PER FRONTE**

Fronte parallelo all'infrastruttura 3
Fronte perpendicolare/obliquo lato progressive crescenti 2
Fronte perpendicolare/obliquo lato progressive decrescenti

Tipologia infissi Legno **Stato infissi** Buono

DESCRIZIONE DELLA FASCIA TRA L'INFRASTRUTTURA E L'EDIFICIO

Destinazione d'uso Urbano

DESCRIZIONE DELLE SORGENTI DI RUMORE

Ferrovie: **Strade:**
Industrie: **Altro:**

Note

POTENZIAMENTO LINEA VENEZIA-TRIESTE**Posti di Movimento e Varianti di Tracciato****LOTTO 1: Realizzazione del Nuovo Posto di Movimento con modulo 750 m di San Donà di Piave**Codice Ricettore **4019****DOCUMENTAZIONE FOTOGRAFICA****LOCALIZZAZIONE DELL'EDIFICIO**

Regione Veneto
Provincia Venezia
Comune San Donà di Piave
Progressiva km: 00+140
Distanza infrastruttura 163,2 m
Fascia B
Lato linea Pari **Tipo linea** Raso

**DATI CARATTERISTICI DELL'EDIFICIO ESAMINATO**

Tipologia Altro: ruderi, dismessi, box e depo **Numero Piani** 1
Stato conservazione Buono **Orientamento** Parallelo

CARATTERIZZAZIONE DEGLI INFISSI**NUMERO INFISSI PER FRONTE**

Fronte parallelo all'infrastruttura 0
Fronte perpendicolare/obliquo lato progressive crescenti 0
Fronte perpendicolare/obliquo lato progressive decrescenti 0
Tipologia infissi Assente **Stato infissi** Assente

DESCRIZIONE DELLA FASCIA TRA L'INFRASTRUTTURA E L'EDIFICIO**Destinazione d'uso** Urbano**DESCRIZIONE DELLE SORGENTI DI RUMORE**

Ferrovie: **Strade:**
Industrie: **Altro:**

Note

POTENZIAMENTO LINEA VENEZIA-TRIESTE**Posti di Movimento e Varianti di Tracciato****LOTTO 1: Realizzazione del Nuovo Posto di Movimento con modulo 750 m di San Donà di Piave**Codice Ricettore **4020****DOCUMENTAZIONE FOTOGRAFICA****LOCALIZZAZIONE DELL'EDIFICIO**

Regione Veneto
Provincia Venezia
Comune San Donà di Piave
Progressiva km: 00+095
Distanza infrastruttura 218,8 m
Fascia B
Lato linea Pari **Tipo linea** Raso

**DATI CARATTERISTICI DELL'EDIFICIO ESAMINATO**

Tipologia Altro: ruderi, dismessi, box e depo **Numero Piani** 1
Stato conservazione Medio **Orientamento** Obliquo

CARATTERIZZAZIONE DEGLI INFISSI**NUMERO INFISSI PER FRONTE**

Fronte parallelo all'infrastruttura 0
Fronte perpendicolare/obliquo lato progressive crescenti 0
Fronte perpendicolare/obliquo lato progressive decrescenti
Tipologia infissi Assente **Stato infissi** Assente

DESCRIZIONE DELLA FASCIA TRA L'INFRASTRUTTURA E L'EDIFICIO**Destinazione d'uso** Urbano**DESCRIZIONE DELLE SORGENTI DI RUMORE**

Ferrovie: **Strade:**
Industrie: **Altro:**

Note

POTENZIAMENTO LINEA VENEZIA-TRIESTE**Posti di Movimento e Varianti di Tracciato****LOTTO 1: Realizzazione del Nuovo Posto di Movimento con modulo 750 m di San Donà di Piave**Codice Ricettore **4021****DOCUMENTAZIONE FOTOGRAFICA****LOCALIZZAZIONE DELL'EDIFICIO**

Regione Veneto
Provincia Venezia
Comune San Donà di Piave
Progressiva km: 00+070
Distanza infrastruttura 249,2 m
Fascia B
Lato linea Pari **Tipo linea** Raso

**DATI CARATTERISTICI DELL'EDIFICIO ESAMINATO**

Tipologia Residenziale **Numero Piani** 2
Stato conservazione Medio **Orientamento** Obliquo

CARATTERIZZAZIONE DEGLI INFISSI**NUMERO INFISSI PER FRONTE**

Fronte parallelo all'infrastruttura

Fronte perpendicolare/obliquo lato progressive crescenti

Fronte perpendicolare/obliquo lato progressive decrescenti 4

Tipologia infissi Legno **Stato infissi** Buono

DESCRIZIONE DELLA FASCIA TRA L'INFRASTRUTTURA E L'EDIFICIO**Destinazione d'uso** Urbano**DESCRIZIONE DELLE SORGENTI DI RUMORE**

Ferrovie: **Strade:**
Industrie: **Altro:**

Note

POTENZIAMENTO LINEA VENEZIA-TRIESTE**Posti di Movimento e Varianti di Tracciato****LOTTO 1: Realizzazione del Nuovo Posto di Movimento con modulo 750 m di San Donà di Piave**Codice Ricettore **4022****DOCUMENTAZIONE FOTOGRAFICA****LOCALIZZAZIONE DELL'EDIFICIO**

Regione Veneto
Provincia Venezia
Comune San Donà di Piave
Progressiva km: 00+135
Distanza infrastruttura 194,5 m
Fascia B
Lato linea Pari **Tipo linea** Raso

**DATI CARATTERISTICI DELL'EDIFICIO ESAMINATO**

Tipologia Residenziale **Numero Piani** 3
Stato conservazione Buono **Orientamento** Parallelo

CARATTERIZZAZIONE DEGLI INFISSI**NUMERO INFISSI PER FRONTE**

Fronte parallelo all'infrastruttura

Fronte perpendicolare/obliquo lato progressive crescenti

Fronte perpendicolare/obliquo lato progressive decrescenti 2

Tipologia infissi Legno **Stato infissi** Buono

DESCRIZIONE DELLA FASCIA TRA L'INFRASTRUTTURA E L'EDIFICIO**Destinazione d'uso** Urbano**DESCRIZIONE DELLE SORGENTI DI RUMORE**Ferrovie: **Strade:**Industrie: **Altro:****Note**

POTENZIAMENTO LINEA VENEZIA-TRIESTE**Posti di Movimento e Varianti di Tracciato****LOTTO 1: Realizzazione del Nuovo Posto di Movimento con modulo 750 m di San Donà di Piave**Codice Ricettore **4023****DOCUMENTAZIONE FOTOGRAFICA****LOCALIZZAZIONE DELL'EDIFICIO**

Regione Veneto

Provincia Venezia

Comune San Donà di Piave

Progressiva km: 00+110

Distanza infrastruttura 215,7 m

Fascia B

Lato linea Pari Tipo linea Raso

**DATI CARATTERISTICI DELL'EDIFICIO ESAMINATO**

Tipologia Residenziale

Numero Piani 2

Stato conservazione Medio

Orientamento Obliquo

CARATTERIZZAZIONE DEGLI INFISSI**NUMERO INFISSI PER FRONTE**

Fronte parallelo all'infrastruttura 6

Fronte perpendicolare/obliquo lato progressive crescenti 6

Fronte perpendicolare/obliquo lato progressive decrescenti

Tipologia infissi Legno Stato infissi Buono

DESCRIZIONE DELLA FASCIA TRA L'INFRASTRUTTURA E L'EDIFICIO

Destinazione d'uso Urbano

DESCRIZIONE DELLE SORGENTI DI RUMOREFerrovie:

Strade:

Industrie:

Altro:

Note

POTENZIAMENTO LINEA VENEZIA-TRIESTE**Posti di Movimento e Varianti di Tracciato****LOTTO 1: Realizzazione del Nuovo Posto di Movimento con modulo 750 m di San Donà di Piave**Codice Ricettore **4024****DOCUMENTAZIONE FOTOGRAFICA****LOCALIZZAZIONE DELL'EDIFICIO**

Regione Veneto
Provincia Venezia
Comune San Donà di Piave
Progressiva km: 00+175
Distanza infrastruttura 166,7 m
Fascia B
Lato linea Pari **Tipo linea** Raso

**DATI CARATTERISTICI DELL'EDIFICIO ESAMINATO**

Tipologia Altro: ruderi, dismessi, box e depo **Numero Piani** 1
Stato conservazione Buono **Orientamento** Parallelo

CARATTERIZZAZIONE DEGLI INFISSI**NUMERO INFISSI PER FRONTE**

Fronte parallelo all'infrastruttura 0
Fronte perpendicolare/obliquo lato progressive crescenti 0
Fronte perpendicolare/obliquo lato progressive decrescenti 0
Tipologia infissi Assente **Stato infissi** Assente

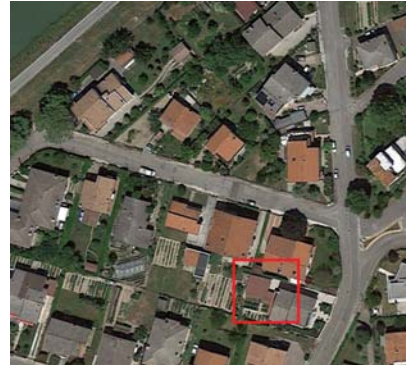
DESCRIZIONE DELLA FASCIA TRA L'INFRASTRUTTURA E L'EDIFICIO**Destinazione d'uso** Urbano**DESCRIZIONE DELLE SORGENTI DI RUMORE**

Ferrovie: **Strade:**
Industrie: **Altro:**

Note

POTENZIAMENTO LINEA VENEZIA-TRIESTE**Posti di Movimento e Varianti di Tracciato****LOTTO 1: Realizzazione del Nuovo Posto di Movimento con modulo 750 m di San Donà di Piave**Codice Ricettore **4025****DOCUMENTAZIONE FOTOGRAFICA****LOCALIZZAZIONE DELL'EDIFICIO**

Regione Veneto
Provincia Venezia
Comune San Donà di Piave
Progressiva km: 00+105
Distanza infrastruttura 242 m
Fascia B
Lato linea Pari **Tipo linea** Raso

**DATI CARATTERISTICI DELL'EDIFICIO ESAMINATO**

Tipologia Altro: ruderi, dismessi, box e depo **Numero Piani** 1
Stato conservazione Medio **Orientamento** Obliquo

CARATTERIZZAZIONE DEGLI INFISSI**NUMERO INFISSI PER FRONTE**

Fronte parallelo all'infrastruttura 0
Fronte perpendicolare/obliquo lato progressive crescenti 0
Fronte perpendicolare/obliquo lato progressive decrescenti 0
Tipologia infissi Assente **Stato infissi** Assente

DESCRIZIONE DELLA FASCIA TRA L'INFRASTRUTTURA E L'EDIFICIO**Destinazione d'uso** Urbano**DESCRIZIONE DELLE SORGENTI DI RUMORE**

Ferrovie: **Strade:**
Industrie: **Altro:**

Note

POTENZIAMENTO LINEA VENEZIA-TRIESTE**Posti di Movimento e Varianti di Tracciato****LOTTO 1: Realizzazione del Nuovo Posto di Movimento con modulo 750 m di San Donà di Piave**Codice Ricettore **4026****DOCUMENTAZIONE FOTOGRAFICA****LOCALIZZAZIONE DELL'EDIFICIO**

Regione Veneto
Provincia Venezia
Comune San Donà di Piave
Progressiva km: 00+180
Distanza infrastruttura 155,6 m
Fascia B
Lato linea Pari **Tipo linea** Raso

**DATI CARATTERISTICI DELL'EDIFICIO ESAMINATO**

Tipologia Residenziale **Numero Piani** 1
Stato conservazione Buono **Orientamento** Parallelo

CARATTERIZZAZIONE DEGLI INFISSI**NUMERO INFISSI PER FRONTE**

Fronte parallelo all'infrastruttura 4
Fronte perpendicolare/obliquo lato progressive crescenti 2
Fronte perpendicolare/obliquo lato progressive decrescenti 1
Tipologia infissi Legno **Stato infissi** Buono

DESCRIZIONE DELLA FASCIA TRA L'INFRASTRUTTURA E L'EDIFICIO**Destinazione d'uso** Urbano**DESCRIZIONE DELLE SORGENTI DI RUMORE**

Ferrovie: **Strade:**
Industrie: **Altro:**

Note

POTENZIAMENTO LINEA VENEZIA-TRIESTE**Posti di Movimento e Varianti di Tracciato****LOTTO 1: Realizzazione del Nuovo Posto di Movimento con modulo 750 m di San Donà di Piave**Codice Ricettore **4027****DOCUMENTAZIONE FOTOGRAFICA****LOCALIZZAZIONE DELL'EDIFICIO**

Regione Veneto
Provincia Venezia
Comune San Donà di Piave
Progressiva km: 00+165
Distanza infrastruttura 175,4 m
Fascia B
Lato linea Pari **Tipo linea** Raso

**DATI CARATTERISTICI DELL'EDIFICIO ESAMINATO**

Tipologia Residenziale **Numero Piani** 1
Stato conservazione Buono **Orientamento** Parallelo

CARATTERIZZAZIONE DEGLI INFISSI**NUMERO INFISSI PER FRONTE**

Fronte parallelo all'infrastruttura

Fronte perpendicolare/obliquo lato progressive crescenti 2

Fronte perpendicolare/obliquo lato progressive decrescenti

Tipologia infissi Legno **Stato infissi** Buono

DESCRIZIONE DELLA FASCIA TRA L'INFRASTRUTTURA E L'EDIFICIO**Destinazione d'uso** Urbano**DESCRIZIONE DELLE SORGENTI DI RUMORE**

Ferrovie: **Strade:**
Industrie: **Altro:**

Note

POTENZIAMENTO LINEA VENEZIA-TRIESTE**Posti di Movimento e Varianti di Tracciato****LOTTO 1: Realizzazione del Nuovo Posto di Movimento con modulo 750 m di San Donà di Piave**Codice Ricettore **4028****DOCUMENTAZIONE FOTOGRAFICA****LOCALIZZAZIONE DELL'EDIFICIO**

Regione Veneto
Provincia Venezia
Comune San Donà di Piave
Progressiva km: 00+170
Distanza infrastruttura 193,6 m
Fascia B
Lato linea Pari **Tipo linea** Raso

**DATI CARATTERISTICI DELL'EDIFICIO ESAMINATO**

Tipologia Residenziale **Numero Piani** 2
Stato conservazione Buono **Orientamento** Parallelo

CARATTERIZZAZIONE DEGLI INFISSI**NUMERO INFISSI PER FRONTE**

Fronte parallelo all'infrastruttura 8
Fronte perpendicolare/obliquo lato progressive crescenti 2
Fronte perpendicolare/obliquo lato progressive decrescenti 2
Tipologia infissi Legno **Stato infissi** Medio

DESCRIZIONE DELLA FASCIA TRA L'INFRASTRUTTURA E L'EDIFICIO**Destinazione d'uso** Urbano**DESCRIZIONE DELLE SORGENTI DI RUMORE**

Ferrovie: **Strade:**
Industrie: **Altro:**

Note

POTENZIAMENTO LINEA VENEZIA-TRIESTE**Posti di Movimento e Varianti di Tracciato****LOTTO 1: Realizzazione del Nuovo Posto di Movimento con modulo 750 m di San Donà di Piave**Codice Ricettore **4029****DOCUMENTAZIONE FOTOGRAFICA****LOCALIZZAZIONE DELL'EDIFICIO**

Regione Veneto

Provincia Venezia

Comune San Donà di Piave

Progressiva km: 00+120

Distanza infrastruttura 236,5 m

Fascia B

Lato linea Pari Tipo linea Raso

**DATI CARATTERISTICI DELL'EDIFICIO ESAMINATO**

Tipologia Residenziale

Numero Piani 3

Stato conservazione Buono

Orientamento Obliquo

CARATTERIZZAZIONE DEGLI INFISSI**NUMERO INFISSI PER FRONTE**

Fronte parallelo all'infrastruttura	3
Fronte perpendicolare/obliquo lato progressive crescenti	6
Fronte perpendicolare/obliquo lato progressive decrescenti	12
Tipologia infissi PVC	Stato infissi Buono

DESCRIZIONE DELLA FASCIA TRA L'INFRASTRUTTURA E L'EDIFICIO

Destinazione d'uso Urbano

DESCRIZIONE DELLE SORGENTI DI RUMOREFerrovie:

Strade:

Industrie:

Altro:

Note

POTENZIAMENTO LINEA VENEZIA-TRIESTE**Posti di Movimento e Varianti di Tracciato****LOTTO 1: Realizzazione del Nuovo Posto di Movimento con modulo 750 m di San Donà di Piave**Codice Ricettore **4030****DOCUMENTAZIONE FOTOGRAFICA****LOCALIZZAZIONE DELL'EDIFICIO**

Regione Veneto
Provincia Venezia
Comune San Donà di Piave
Progressiva km: 00+145
Distanza infrastruttura 212 m
Fascia B
Lato linea Pari **Tipo linea** Raso

**DATI CARATTERISTICI DELL'EDIFICIO ESAMINATO**

Tipologia Residenziale **Numero Piani** 2
Stato conservazione Buono **Orientamento** Obliquo

CARATTERIZZAZIONE DEGLI INFISSI**NUMERO INFISSI PER FRONTE**

Fronte parallelo all'infrastruttura 3
Fronte perpendicolare/obliquo lato progressive crescenti 1
Fronte perpendicolare/obliquo lato progressive decrescenti 4
Tipologia infissi Legno **Stato infissi** Buono

DESCRIZIONE DELLA FASCIA TRA L'INFRASTRUTTURA E L'EDIFICIO**Destinazione d'uso** Urbano**DESCRIZIONE DELLE SORGENTI DI RUMORE**

Ferrovie: **Strade:**
Industrie: **Altro:**

Note

POTENZIAMENTO LINEA VENEZIA-TRIESTE**Posti di Movimento e Varianti di Tracciato****LOTTO 1: Realizzazione del Nuovo Posto di Movimento con modulo 750 m di San Donà di Piave**Codice Ricettore **4031****DOCUMENTAZIONE FOTOGRAFICA****LOCALIZZAZIONE DELL'EDIFICIO**

Regione Veneto
Provincia Venezia
Comune San Donà di Piave
Progressiva km: 00+190
Distanza infrastruttura 207,5 m
Fascia B
Lato linea Pari **Tipo linea** Raso

**DATI CARATTERISTICI DELL'EDIFICIO ESAMINATO**

Tipologia Residenziale **Numero Piani** 2
Stato conservazione Cattivo **Orientamento** Obliquo

CARATTERIZZAZIONE DEGLI INFISSI**NUMERO INFISSI PER FRONTE**

Fronte parallelo all'infrastruttura 2
Fronte perpendicolare/obliquo lato progressive crescenti 4
Fronte perpendicolare/obliquo lato progressive decrescenti 4
Tipologia infissi Legno **Stato infissi** Medio

DESCRIZIONE DELLA FASCIA TRA L'INFRASTRUTTURA E L'EDIFICIO**Destinazione d'uso** Urbano**DESCRIZIONE DELLE SORGENTI DI RUMORE**

Ferrovie: **Strade:**
Industrie: **Altro:**

Note

POTENZIAMENTO LINEA VENEZIA-TRIESTE**Posti di Movimento e Varianti di Tracciato****LOTTO 1: Realizzazione del Nuovo Posto di Movimento con modulo 750 m di San Donà di Piave**Codice Ricettore **4032****DOCUMENTAZIONE FOTOGRAFICA****LOCALIZZAZIONE DELL'EDIFICIO**

Regione Veneto
Provincia Venezia
Comune San Donà di Piave
Progressiva km: 00+165
Distanza infrastruttura 242,7 m
Fascia B
Lato linea Pari **Tipo linea** Raso

**DATI CARATTERISTICI DELL'EDIFICIO ESAMINATO**

Tipologia Residenziale **Numero Piani** 2
Stato conservazione Medio **Orientamento** Parallelo

CARATTERIZZAZIONE DEGLI INFISSI**NUMERO INFISSI PER FRONTE**

Fronte parallelo all'infrastruttura 6
Fronte perpendicolare/obliquo lato progressive crescenti 3
Fronte perpendicolare/obliquo lato progressive decrescenti 5
Tipologia infissi Legno **Stato infissi** Medio

DESCRIZIONE DELLA FASCIA TRA L'INFRASTRUTTURA E L'EDIFICIO**Destinazione d'uso** Urbano**DESCRIZIONE DELLE SORGENTI DI RUMORE**

Ferrovie: **Strade:**
Industrie: **Altro:**

Note

POTENZIAMENTO LINEA VENEZIA-TRIESTE**Posti di Movimento e Varianti di Tracciato****LOTTO 1: Realizzazione del Nuovo Posto di Movimento con modulo 750 m di San Donà di Piave**Codice Ricettore **4033****DOCUMENTAZIONE FOTOGRAFICA****LOCALIZZAZIONE DELL'EDIFICIO**

Regione Veneto

Provincia Venezia

Comune San Donà di Piave

Progressiva km: 00+225

Distanza infrastruttura 190,4 m

Fascia B

Lato linea Pari Tipo linea Raso

**DATI CARATTERISTICI DELL'EDIFICIO ESAMINATO**

Tipologia Residenziale

Numero Piani 2

Stato conservazione Buono

Orientamento Perpendicolare

CARATTERIZZAZIONE DEGLI INFISSI**NUMERO INFISSI PER FRONTE**

Fronte parallelo all'infrastruttura 5

Fronte perpendicolare/obliquo lato progressive crescenti 6

Fronte perpendicolare/obliquo lato progressive decrescenti 6

Tipologia infissi Legno Stato infissi Buono

DESCRIZIONE DELLA FASCIA TRA L'INFRASTRUTTURA E L'EDIFICIO

Destinazione d'uso Urbano

DESCRIZIONE DELLE SORGENTI DI RUMOREFerrovie:

Strade:

Industrie:

Altro:

Note

POTENZIAMENTO LINEA VENEZIA-TRIESTE**Posti di Movimento e Varianti di Tracciato****LOTTO 1: Realizzazione del Nuovo Posto di Movimento con modulo 750 m di San Donà di Piave****Codice Ricettore 4034****DOCUMENTAZIONE FOTOGRAFICA****LOCALIZZAZIONE DELL'EDIFICIO**

Regione Veneto
Provincia Venezia
Comune San Donà di Piave
Progressiva km: 00+205
Distanza infrastruttura 209,8 m
Fascia B
Lato linea Pari **Tipo linea** Raso

**DATI CARATTERISTICI DELL'EDIFICIO ESAMINATO**

Tipologia Altro: ruderi, dismessi, box e depo **Numero Piani** 1
Stato conservazione Medio **Orientamento** Obliquo

CARATTERIZZAZIONE DEGLI INFISSI**NUMERO INFISSI PER FRONTE**

Fronte parallelo all'infrastruttura	1
Fronte perpendicolare/obliquo lato progressive crescenti	0
Fronte perpendicolare/obliquo lato progressive decrescenti	0
Tipologia infissi	Stato infissi

DESCRIZIONE DELLA FASCIA TRA L'INFRASTRUTTURA E L'EDIFICIO**Destinazione d'uso** Urbano**DESCRIZIONE DELLE SORGENTI DI RUMORE**

Ferrovie: **Strade:**
Industrie: **Altro:**

Note

POTENZIAMENTO LINEA VENEZIA-TRIESTE**Posti di Movimento e Varianti di Tracciato****LOTTO 1: Realizzazione del Nuovo Posto di Movimento con modulo 750 m di San Donà di Piave**Codice Ricettore **4035****DOCUMENTAZIONE FOTOGRAFICA****LOCALIZZAZIONE DELL'EDIFICIO**

Regione Veneto
Provincia Venezia
Comune San Donà di Piave
Progressiva km: 00+205
Distanza infrastruttura 233,2 m
Fascia B
Lato linea Pari **Tipo linea** Raso

**DATI CARATTERISTICI DELL'EDIFICIO ESAMINATO**

Tipologia Residenziale **Numero Piani** 2
Stato conservazione Buono **Orientamento** Parallelo

CARATTERIZZAZIONE DEGLI INFISSI**NUMERO INFISSI PER FRONTE**

Fronte parallelo all'infrastruttura 5
Fronte perpendicolare/obliquo lato progressive crescenti 4
Fronte perpendicolare/obliquo lato progressive decrescenti 3
Tipologia infissi Legno **Stato infissi** Buono

DESCRIZIONE DELLA FASCIA TRA L'INFRASTRUTTURA E L'EDIFICIO**Destinazione d'uso** Urbano**DESCRIZIONE DELLE SORGENTI DI RUMORE**

Ferrovie: **Strade:**
Industrie: **Altro:**

Note

POTENZIAMENTO LINEA VENEZIA-TRIESTE**Posti di Movimento e Varianti di Tracciato****LOTTO 1: Realizzazione del Nuovo Posto di Movimento con modulo 750 m di San Donà di Piave**Codice Ricettore **4036****DOCUMENTAZIONE FOTOGRAFICA****LOCALIZZAZIONE DELL'EDIFICIO**

Regione Veneto
Provincia Venezia
Comune San Donà di Piave
Progressiva km: 00+250
Distanza infrastruttura 191,4 m
Fascia B
Lato linea Pari **Tipo linea** Raso

**DATI CARATTERISTICI DELL'EDIFICIO ESAMINATO**

Tipologia Residenziale **Numero Piani** 2
Stato conservazione Buono **Orientamento** Perpendicolare

CARATTERIZZAZIONE DEGLI INFISSI**NUMERO INFISSI PER FRONTE**

Fronte parallelo all'infrastruttura 5
Fronte perpendicolare/obliquo lato progressive crescenti 6
Fronte perpendicolare/obliquo lato progressive decrescenti 6
Tipologia infissi Legno **Stato infissi** Buono

DESCRIZIONE DELLA FASCIA TRA L'INFRASTRUTTURA E L'EDIFICIO**Destinazione d'uso** Urbano**DESCRIZIONE DELLE SORGENTI DI RUMORE**

Ferrovie: **Strade:**
Industrie: **Altro:**

Note

POTENZIAMENTO LINEA VENEZIA-TRIESTE**Posti di Movimento e Varianti di Tracciato****LOTTO 1: Realizzazione del Nuovo Posto di Movimento con modulo 750 m di San Donà di Piave**Codice Ricettore **4037****DOCUMENTAZIONE FOTOGRAFICA****LOCALIZZAZIONE DELL'EDIFICIO**

Regione Veneto
Provincia Venezia
Comune San Donà di Piave
Progressiva km: 00+225
Distanza infrastruttura 238,7 m
Fascia B
Lato linea Pari **Tipo linea** Raso

**DATI CARATTERISTICI DELL'EDIFICIO ESAMINATO**

Tipologia Industriale e artigianale **Numero Piani** 2
Stato conservazione Buono **Orientamento** Parallelo

CARATTERIZZAZIONE DEGLI INFISSI**NUMERO INFISSI PER FRONTE**

Fronte parallelo all'infrastruttura 15
Fronte perpendicolare/obliquo lato progressive crescenti 4
Fronte perpendicolare/obliquo lato progressive decrescenti 1
Tipologia infissi Metallo **Stato infissi** Medio

DESCRIZIONE DELLA FASCIA TRA L'INFRASTRUTTURA E L'EDIFICIO**Destinazione d'uso** Urbano**DESCRIZIONE DELLE SORGENTI DI RUMORE**

Ferrovie: **Strade:**
Industrie: **Altro:**

Note

POTENZIAMENTO LINEA VENEZIA-TRIESTE**Posti di Movimento e Varianti di Tracciato****LOTTO 1: Realizzazione del Nuovo Posto di Movimento con modulo 750 m di San Donà di Piave**Codice Ricettore **4038****DOCUMENTAZIONE FOTOGRAFICA****LOCALIZZAZIONE DELL'EDIFICIO**

Regione Veneto
Provincia Venezia
Comune San Donà di Piave
Progressiva km: 00+280
Distanza infrastruttura 192,1 m
Fascia B
Lato linea Pari **Tipo linea** Raso

**DATI CARATTERISTICI DELL'EDIFICIO ESAMINATO**

Tipologia Residenziale **Numero Piani** 2
Stato conservazione Buono **Orientamento** Perpendicolare

CARATTERIZZAZIONE DEGLI INFISSI**NUMERO INFISSI PER FRONTE**

Fronte parallelo all'infrastruttura 5
Fronte perpendicolare/obliquo lato progressive crescenti 6
Fronte perpendicolare/obliquo lato progressive decrescenti 6
Tipologia infissi Legno **Stato infissi** Buono

DESCRIZIONE DELLA FASCIA TRA L'INFRASTRUTTURA E L'EDIFICIO**Destinazione d'uso** Urbano**DESCRIZIONE DELLE SORGENTI DI RUMORE**

Ferrovie: **Strade:**
Industrie: **Altro:**

Note

POTENZIAMENTO LINEA VENEZIA-TRIESTE**Posti di Movimento e Varianti di Tracciato****LOTTO 1: Realizzazione del Nuovo Posto di Movimento con modulo 750 m di San Donà di Piave**Codice Ricettore **4039****DOCUMENTAZIONE FOTOGRAFICA****LOCALIZZAZIONE DELL'EDIFICIO**

Regione Veneto
Provincia Venezia
Comune San Donà di Piave
Progressiva km: 00+265
Distanza infrastruttura 240,3 m
Fascia B
Lato linea Pari **Tipo linea** Raso

**DATI CARATTERISTICI DELL'EDIFICIO ESAMINATO**

Tipologia Industriale e artigianale **Numero Piani** 2
Stato conservazione Buono **Orientamento** Parallelo

CARATTERIZZAZIONE DEGLI INFISSI**NUMERO INFISSI PER FRONTE**

Fronte parallelo all'infrastruttura 2
Fronte perpendicolare/obliquo lato progressive crescenti 0
Fronte perpendicolare/obliquo lato progressive decrescenti 2
Tipologia infissi Metallo **Stato infissi** Medio

DESCRIZIONE DELLA FASCIA TRA L'INFRASTRUTTURA E L'EDIFICIO**Destinazione d'uso** Urbano**DESCRIZIONE DELLE SORGENTI DI RUMORE**

Ferrovie: **Strade:**
Industrie: **Altro:**

Note

POTENZIAMENTO LINEA VENEZIA-TRIESTE**Posti di Movimento e Varianti di Tracciato****LOTTO 1: Realizzazione del Nuovo Posto di Movimento con modulo 750 m di San Donà di Piave****Codice Ricettore 4040****DOCUMENTAZIONE FOTOGRAFICA****LOCALIZZAZIONE DELL'EDIFICIO**

Regione Veneto
Provincia Venezia
Comune San Donà di Piave
Progressiva km: 00+335
Distanza infrastruttura 182,7 m
Fascia B
Lato linea Pari **Tipo linea** Raso

**DATI CARATTERISTICI DELL'EDIFICIO ESAMINATO**

Tipologia Residenziale **Numero Piani** 2
Stato conservazione Buono **Orientamento** Obliquo

CARATTERIZZAZIONE DEGLI INFISSI**NUMERO INFISSI PER FRONTE**

Fronte parallelo all'infrastruttura

Fronte perpendicolare/obliquo lato progressive crescenti

Fronte perpendicolare/obliquo lato progressive decrescenti

Tipologia infissi Legno **Stato infissi** Buono

DESCRIZIONE DELLA FASCIA TRA L'INFRASTRUTTURA E L'EDIFICIO**Destinazione d'uso** Urbano**DESCRIZIONE DELLE SORGENTI DI RUMORE**

Ferrovie: **Strade:**
Industrie: **Altro:**

Note

POTENZIAMENTO LINEA VENEZIA-TRIESTE**Posti di Movimento e Varianti di Tracciato****LOTTO 1: Realizzazione del Nuovo Posto di Movimento con modulo 750 m di San Donà di Piave**Codice Ricettore **4041****DOCUMENTAZIONE FOTOGRAFICA****LOCALIZZAZIONE DELL'EDIFICIO**

Regione Veneto
Provincia Venezia
Comune San Donà di Piave
Progressiva km: 00+545
Distanza infrastruttura 178,6 m
Fascia B
Lato linea Pari **Tipo linea** Raso

**DATI CARATTERISTICI DELL'EDIFICIO ESAMINATO**

Tipologia Altro: ruderi, dismessi, box e depo **Numero Piani** 1
Stato conservazione Medio **Orientamento** Obliquo

CARATTERIZZAZIONE DEGLI INFISSI**NUMERO INFISSI PER FRONTE**

Fronte parallelo all'infrastruttura 0
Fronte perpendicolare/obliquo lato progressive crescenti 0
Fronte perpendicolare/obliquo lato progressive decrescenti 0
Tipologia infissi Assente **Stato infissi** Assente

DESCRIZIONE DELLA FASCIA TRA L'INFRASTRUTTURA E L'EDIFICIO**Destinazione d'uso** Agricolo**DESCRIZIONE DELLE SORGENTI DI RUMORE**

Ferrovie: **Strade:**
Industrie: **Altro:**

Note

POTENZIAMENTO LINEA VENEZIA-TRIESTE**Posti di Movimento e Varianti di Tracciato****LOTTO 1: Realizzazione del Nuovo Posto di Movimento con modulo 750 m di San Donà di Piave**Codice Ricettore **4042****DOCUMENTAZIONE FOTOGRAFICA****LOCALIZZAZIONE DELL'EDIFICIO**

Regione Veneto
Provincia Venezia
Comune San Donà di Piave
Progressiva km: 00+555
Distanza infrastruttura 172,8 m
Fascia B
Lato linea Pari **Tipo linea** Raso

**DATI CARATTERISTICI DELL'EDIFICIO ESAMINATO**

Tipologia Residenziale **Numero Piani** 2
Stato conservazione Buono **Orientamento** Obliquo

CARATTERIZZAZIONE DEGLI INFISSI**NUMERO INFISSI PER FRONTE**

Fronte parallelo all'infrastruttura 2
Fronte perpendicolare/obliquo lato progressive crescenti 4
Fronte perpendicolare/obliquo lato progressive decrescenti 2
Tipologia infissi Legno **Stato infissi** Buono

DESCRIZIONE DELLA FASCIA TRA L'INFRASTRUTTURA E L'EDIFICIO**Destinazione d'uso** Agricolo**DESCRIZIONE DELLE SORGENTI DI RUMORE**

Ferrovie: **Strade:**
Industrie: **Altro:**

Note

POTENZIAMENTO LINEA VENEZIA-TRIESTE**Posti di Movimento e Varianti di Tracciato****LOTTO 1: Realizzazione del Nuovo Posto di Movimento con modulo 750 m di San Donà di Piave****Codice Ricettore 4043****DOCUMENTAZIONE FOTOGRAFICA****LOCALIZZAZIONE DELL'EDIFICIO**

Regione Veneto
Provincia Venezia
Comune San Donà di Piave
Progressiva km: 00+720
Distanza infrastruttura 184,3 m
Fascia B
Lato linea Pari **Tipo linea** Raso

**DATI CARATTERISTICI DELL'EDIFICIO ESAMINATO**

Tipologia Residenziale **Numero Piani** 2
Stato conservazione Buono **Orientamento** Parallelo

CARATTERIZZAZIONE DEGLI INFISSI**NUMERO INFISSI PER FRONTE**

Fronte parallelo all'infrastruttura 10
Fronte perpendicolare/obliquo lato progressive crescenti 2
Fronte perpendicolare/obliquo lato progressive decrescenti 2
Tipologia infissi Legno **Stato infissi** Buono

DESCRIZIONE DELLA FASCIA TRA L'INFRASTRUTTURA E L'EDIFICIO**Destinazione d'uso** Agricolo**DESCRIZIONE DELLE SORGENTI DI RUMORE**

Ferrovie: **Strade:**
Industrie: **Altro:**

Note

POTENZIAMENTO LINEA VENEZIA-TRIESTE**Posti di Movimento e Varianti di Tracciato****LOTTO 1: Realizzazione del Nuovo Posto di Movimento con modulo 750 m di San Donà di Piave**Codice Ricettore **4044****DOCUMENTAZIONE FOTOGRAFICA****LOCALIZZAZIONE DELL'EDIFICIO**

Regione Veneto

Provincia Venezia

Comune San Donà di Piave

Progressiva km: 00+765

Distanza infrastruttura 182,4 m

Fascia B

Lato linea Pari Tipo linea Raso

**DATI CARATTERISTICI DELL'EDIFICIO ESAMINATO**

Tipologia Industriale e artigianale

Numero Piani 2

Stato conservazione Buono

Orientamento Obliquo

CARATTERIZZAZIONE DEGLI INFISSI**NUMERO INFISSI PER FRONTE**

Fronte parallelo all'infrastruttura 3

Fronte perpendicolare/obliquo lato progressive crescenti 5

Fronte perpendicolare/obliquo lato progressive decrescenti 0

Tipologia infissi

Stato infissi

DESCRIZIONE DELLA FASCIA TRA L'INFRASTRUTTURA E L'EDIFICIO

Destinazione d'uso Agricolo

DESCRIZIONE DELLE SORGENTI DI RUMOREFerrovie:

Strade:

Industrie:

Altro:

Note

POTENZIAMENTO LINEA VENEZIA-TRIESTE**Posti di Movimento e Varianti di Tracciato****LOTTO 1: Realizzazione del Nuovo Posto di Movimento con modulo 750 m di San Donà di Piave****Codice Ricettore 4045****DOCUMENTAZIONE FOTOGRAFICA****LOCALIZZAZIONE DELL'EDIFICIO**

Regione Veneto
Provincia Venezia
Comune San Donà di Piave
Progressiva km: 00+735
Distanza infrastruttura 214,8 m
Fascia B
Lato linea Pari **Tipo linea** Raso

**DATI CARATTERISTICI DELL'EDIFICIO ESAMINATO**

Tipologia Residenziale **Numero Piani** 2
Stato conservazione Buono **Orientamento** Obliquo

CARATTERIZZAZIONE DEGLI INFISSI**NUMERO INFISSI PER FRONTE**

Fronte parallelo all'infrastruttura 6
Fronte perpendicolare/obliquo lato progressive crescenti 4
Fronte perpendicolare/obliquo lato progressive decrescenti 1

Tipologia infissi **Stato infissi**

DESCRIZIONE DELLA FASCIA TRA L'INFRASTRUTTURA E L'EDIFICIO**Destinazione d'uso** Agricolo**DESCRIZIONE DELLE SORGENTI DI RUMORE**

Ferrovie: **Strade:**
Industrie: **Altro:**

Note

POTENZIAMENTO LINEA VENEZIA-TRIESTE**Posti di Movimento e Varianti di Tracciato****LOTTO 1: Realizzazione del Nuovo Posto di Movimento con modulo 750 m di San Donà di Piave**Codice Ricettore **4046****DOCUMENTAZIONE FOTOGRAFICA****LOCALIZZAZIONE DELL'EDIFICIO**

Regione Veneto
Provincia Venezia
Comune San Donà di Piave
Progressiva km: 00+815
Distanza infrastruttura 175,9 m
Fascia B
Lato linea Pari **Tipo linea** Raso

**DATI CARATTERISTICI DELL'EDIFICIO ESAMINATO**

Tipologia Residenziale **Numero Piani** 2
Stato conservazione Medio **Orientamento** Obliquo

CARATTERIZZAZIONE DEGLI INFISSI**NUMERO INFISSI PER FRONTE**

Fronte parallelo all'infrastruttura 7
Fronte perpendicolare/obliquo lato progressive crescenti 1
Fronte perpendicolare/obliquo lato progressive decrescenti 3
Tipologia infissi Legno **Stato infissi** Medio

DESCRIZIONE DELLA FASCIA TRA L'INFRASTRUTTURA E L'EDIFICIO**Destinazione d'uso** Agricolo**DESCRIZIONE DELLE SORGENTI DI RUMORE**

Ferrovie: **Strade:**
Industrie: **Altro:**

Note

POTENZIAMENTO LINEA VENEZIA-TRIESTE**Posti di Movimento e Varianti di Tracciato****LOTTO 1: Realizzazione del Nuovo Posto di Movimento con modulo 750 m di San Donà di Piave**Codice Ricettore **5001****DOCUMENTAZIONE FOTOGRAFICA****LOCALIZZAZIONE DELL'EDIFICIO**

Regione Veneto
Provincia Venezia
Comune San Donà di Piave
Progressiva km: 00+010
Distanza infrastruttura 283 m
Fascia C
Lato linea Dispari **Tipo linea** Raso

**DATI CARATTERISTICI DELL'EDIFICIO ESAMINATO**

Tipologia Residenziale **Numero Piani** 2
Stato conservazione Buono **Orientamento** Parallelo

CARATTERIZZAZIONE DEGLI INFISSI**NUMERO INFISSI PER FRONTE**

Fronte parallelo all'infrastruttura 4
Fronte perpendicolare/obliquo lato progressive crescenti 8
Fronte perpendicolare/obliquo lato progressive decrescenti 8
Tipologia infissi PVC **Stato infissi** Buono

DESCRIZIONE DELLA FASCIA TRA L'INFRASTRUTTURA E L'EDIFICIO**Destinazione d'uso** Urbano**DESCRIZIONE DELLE SORGENTI DI RUMORE**

Ferrovie: **Strade:**
Industrie: **Altro:**

Note

POTENZIAMENTO LINEA VENEZIA-TRIESTE**Posti di Movimento e Varianti di Tracciato****LOTTO 1: Realizzazione del Nuovo Posto di Movimento con modulo 750 m di San Donà di Piave****Codice Ricettore** **5002****DOCUMENTAZIONE FOTOGRAFICA****LOCALIZZAZIONE DELL'EDIFICIO**

Regione Veneto
Provincia Venezia
Comune San Donà di Piave
Progressiva km: 00+000
Distanza infrastruttura 254,7 m
Fascia C
Lato linea Dispari **Tipo linea** Raso

**DATI CARATTERISTICI DELL'EDIFICIO ESAMINATO**

Tipologia Residenziale **Numero Piani** 2
Stato conservazione Buono **Orientamento** Parallelo

CARATTERIZZAZIONE DEGLI INFISSI**NUMERO INFISSI PER FRONTE**

Fronte parallelo all'infrastruttura 6
Fronte perpendicolare/obliquo lato progressive crescenti 2
Fronte perpendicolare/obliquo lato progressive decrescenti 2
Tipologia infissi Legno **Stato infissi** Buono

DESCRIZIONE DELLA FASCIA TRA L'INFRASTRUTTURA E L'EDIFICIO**Destinazione d'uso** Urbano**DESCRIZIONE DELLE SORGENTI DI RUMORE**

Ferrovie: **Strade:**
Industrie: **Altro:**

Note

POTENZIAMENTO LINEA VENEZIA-TRIESTE**Posti di Movimento e Varianti di Tracciato****LOTTO 1: Realizzazione del Nuovo Posto di Movimento con modulo 750 m di San Donà di Piave****Codice Ricettore 5003****DOCUMENTAZIONE FOTOGRAFICA****LOCALIZZAZIONE DELL'EDIFICIO**

Regione Veneto
Provincia Venezia
Comune San Donà di Piave
Progressiva km: 00+105
Distanza infrastruttura 287,9 m
Fascia C
Lato linea Dispari **Tipo linea** Raso

**DATI CARATTERISTICI DELL'EDIFICIO ESAMINATO**

Tipologia Residenziale **Numero Piani** 4
Stato conservazione Buono **Orientamento** Parallelo

CARATTERIZZAZIONE DEGLI INFISSI**NUMERO INFISSI PER FRONTE**

Fronte parallelo all'infrastruttura 12
Fronte perpendicolare/obliquo lato progressive crescenti 12
Fronte perpendicolare/obliquo lato progressive decrescenti 16
Tipologia infissi PVC **Stato infissi** Buono

DESCRIZIONE DELLA FASCIA TRA L'INFRASTRUTTURA E L'EDIFICIO**Destinazione d'uso** Urbano**DESCRIZIONE DELLE SORGENTI DI RUMORE**

Ferrovie: **Strade:**
Industrie: **Altro:**

Note

POTENZIAMENTO LINEA VENEZIA-TRIESTE**Posti di Movimento e Varianti di Tracciato****LOTTO 1: Realizzazione del Nuovo Posto di Movimento con modulo 750 m di San Donà di Piave**Codice Ricettore **5004****DOCUMENTAZIONE FOTOGRAFICA****LOCALIZZAZIONE DELL'EDIFICIO**

Regione Veneto
Provincia Venezia
Comune San Donà di Piave
Progressiva km: 00+125
Distanza infrastruttura 287,5 m
Fascia C
Lato linea Dispari **Tipo linea** Raso

**DATI CARATTERISTICI DELL'EDIFICIO ESAMINATO**

Tipologia Residenziale **Numero Piani** 4
Stato conservazione Buono **Orientamento** Parallelo

CARATTERIZZAZIONE DEGLI INFISSI**NUMERO INFISSI PER FRONTE**

Fronte parallelo all'infrastruttura 12
Fronte perpendicolare/obliquo lato progressive crescenti 16
Fronte perpendicolare/obliquo lato progressive decrescenti 12
Tipologia infissi PVC **Stato infissi** Buono

DESCRIZIONE DELLA FASCIA TRA L'INFRASTRUTTURA E L'EDIFICIO**Destinazione d'uso** Urbano**DESCRIZIONE DELLE SORGENTI DI RUMORE**

Ferrovie: **Strade:**
Industrie: **Altro:**

Note

POTENZIAMENTO LINEA VENEZIA-TRIESTE**Posti di Movimento e Varianti di Tracciato****LOTTO 1: Realizzazione del Nuovo Posto di Movimento con modulo 750 m di San Donà di Piave**Codice Ricettore **5005****DOCUMENTAZIONE FOTOGRAFICA****LOCALIZZAZIONE DELL'EDIFICIO**

Regione Veneto
Provincia Venezia
Comune San Donà di Piave
Progressiva km: 00+260
Distanza infrastruttura 251,9 m
Fascia C
Lato linea Dispari **Tipo linea** Raso

**DATI CARATTERISTICI DELL'EDIFICIO ESAMINATO**

Tipologia Altro: ruderi, dismessi, box e depo **Numero Piani** 1
Stato conservazione Abbandonato **Orientamento** Obliquo

CARATTERIZZAZIONE DEGLI INFISSI**NUMERO INFISSI PER FRONTE**

Fronte parallelo all'infrastruttura 0
Fronte perpendicolare/obliquo lato progressive crescenti 0
Fronte perpendicolare/obliquo lato progressive decrescenti 0
Tipologia infissi Assente **Stato infissi** Assente

DESCRIZIONE DELLA FASCIA TRA L'INFRASTRUTTURA E L'EDIFICIO**Destinazione d'uso** Urbano**DESCRIZIONE DELLE SORGENTI DI RUMORE**

Ferrovie: **Strade:**
Industrie: **Altro:**

Note

POTENZIAMENTO LINEA VENEZIA-TRIESTE**Posti di Movimento e Varianti di Tracciato****LOTTO 1: Realizzazione del Nuovo Posto di Movimento con modulo 750 m di San Donà di Piave**Codice Ricettore **5006****DOCUMENTAZIONE FOTOGRAFICA****LOCALIZZAZIONE DELL'EDIFICIO**

Regione Veneto
Provincia Venezia
Comune San Donà di Piave
Progressiva km: 00+995
Distanza infrastruttura 265,4 m
Fascia C
Lato linea Dispari **Tipo linea** Raso

**DATI CARATTERISTICI DELL'EDIFICIO ESAMINATO**

Tipologia Residenziale **Numero Piani** 1
Stato conservazione Medio **Orientamento** Obliquo

CARATTERIZZAZIONE DEGLI INFISSI**NUMERO INFISSI PER FRONTE**

Fronte parallelo all'infrastruttura 2
Fronte perpendicolare/obliquo lato progressive crescenti
Fronte perpendicolare/obliquo lato progressive decrescenti 0
Tipologia infissi Legno **Stato infissi** Medio

DESCRIZIONE DELLA FASCIA TRA L'INFRASTRUTTURA E L'EDIFICIO**Destinazione d'uso** Agricolo**DESCRIZIONE DELLE SORGENTI DI RUMORE**

Ferrovie: **Strade:**
Industrie: **Altro:**

Note

POTENZIAMENTO LINEA VENEZIA-TRIESTE**Posti di Movimento e Varianti di Tracciato****LOTTO 1: Realizzazione del Nuovo Posto di Movimento con modulo 750 m di San Donà di Piave**Codice Ricettore **6001****DOCUMENTAZIONE FOTOGRAFICA****LOCALIZZAZIONE DELL'EDIFICIO**

Regione Veneto
Provincia Venezia
Comune San Donà di Piave
Progressiva km: 00+000
Distanza infrastruttura 273,8 m
Fascia C
Lato linea Pari **Tipo linea** Raso

**DATI CARATTERISTICI DELL'EDIFICIO ESAMINATO**

Tipologia Residenziale **Numero Piani** 2
Stato conservazione Medio **Orientamento** Obliquo

CARATTERIZZAZIONE DEGLI INFISSI**NUMERO INFISSI PER FRONTE**

Fronte parallelo all'infrastruttura 8
Fronte perpendicolare/obliquo lato progressive crescenti 2
Fronte perpendicolare/obliquo lato progressive decrescenti 2
Tipologia infissi Legno **Stato infissi** Medio

DESCRIZIONE DELLA FASCIA TRA L'INFRASTRUTTURA E L'EDIFICIO**Destinazione d'uso** Urbano**DESCRIZIONE DELLE SORGENTI DI RUMORE**

Ferrovie: **Strade:**
Industrie: **Altro:**

Note

POTENZIAMENTO LINEA VENEZIA-TRIESTE**Posti di Movimento e Varianti di Tracciato****LOTTO 1: Realizzazione del Nuovo Posto di Movimento con modulo 750 m di San Donà di Piave****Codice Ricettore 6002****DOCUMENTAZIONE FOTOGRAFICA****LOCALIZZAZIONE DELL'EDIFICIO**

Regione Veneto
Provincia Venezia
Comune San Donà di Piave
Progressiva km: 00+025
Distanza infrastruttura 258,4 m
Fascia C
Lato linea Pari **Tipo linea** Raso

**DATI CARATTERISTICI DELL'EDIFICIO ESAMINATO**

Tipologia Residenziale **Numero Piani** 2
Stato conservazione Buono **Orientamento** Obliquo

CARATTERIZZAZIONE DEGLI INFISSI**NUMERO INFISSI PER FRONTE**

Fronte parallelo all'infrastruttura 22
Fronte perpendicolare/obliquo lato progressive crescenti 6
Fronte perpendicolare/obliquo lato progressive decrescenti 6
Tipologia infissi Legno **Stato infissi** Buono

DESCRIZIONE DELLA FASCIA TRA L'INFRASTRUTTURA E L'EDIFICIO**Destinazione d'uso** Urbano**DESCRIZIONE DELLE SORGENTI DI RUMORE**

Ferrovie: **Strade:**
Industrie: **Altro:**

Note

POTENZIAMENTO LINEA VENEZIA-TRIESTE**Posti di Movimento e Varianti di Tracciato****LOTTO 1: Realizzazione del Nuovo Posto di Movimento con modulo 750 m di San Donà di Piave**Codice Ricettore **6003****DOCUMENTAZIONE FOTOGRAFICA****LOCALIZZAZIONE DELL'EDIFICIO**

Regione Veneto
Provincia Venezia
Comune San Donà di Piave
Progressiva km: 00+000
Distanza infrastruttura 292,5 m
Fascia C
Lato linea Pari **Tipo linea** Raso

**DATI CARATTERISTICI DELL'EDIFICIO ESAMINATO**

Tipologia Residenziale **Numero Piani** 3
Stato conservazione Medio **Orientamento** Obliquo

CARATTERIZZAZIONE DEGLI INFISSI**NUMERO INFISSI PER FRONTE**

Fronte parallelo all'infrastruttura 5
Fronte perpendicolare/obliquo lato progressive crescenti 2
Fronte perpendicolare/obliquo lato progressive decrescenti 5
Tipologia infissi Legno **Stato infissi** Medio

DESCRIZIONE DELLA FASCIA TRA L'INFRASTRUTTURA E L'EDIFICIO**Destinazione d'uso** Urbano**DESCRIZIONE DELLE SORGENTI DI RUMORE**

Ferrovie: **Strade:**
Industrie: **Altro:**

Note

POTENZIAMENTO LINEA VENEZIA-TRIESTE**Posti di Movimento e Varianti di Tracciato****LOTTO 1: Realizzazione del Nuovo Posto di Movimento con modulo 750 m di San Donà di Piave**Codice Ricettore **6004****DOCUMENTAZIONE FOTOGRAFICA****LOCALIZZAZIONE DELL'EDIFICIO**

Regione Veneto
Provincia Venezia
Comune San Donà di Piave
Progressiva km: 00+090
Distanza infrastruttura 260,7 m
Fascia C
Lato linea Pari **Tipo linea** Raso

**DATI CARATTERISTICI DELL'EDIFICIO ESAMINATO**

Tipologia Residenziale **Numero Piani** 2
Stato conservazione Buono **Orientamento** Obliquo

CARATTERIZZAZIONE DEGLI INFISSI**NUMERO INFISSI PER FRONTE**

Fronte parallelo all'infrastruttura 8
Fronte perpendicolare/obliquo lato progressive crescenti 7
Fronte perpendicolare/obliquo lato progressive decrescenti 5
Tipologia infissi Legno **Stato infissi** Medio

DESCRIZIONE DELLA FASCIA TRA L'INFRASTRUTTURA E L'EDIFICIO**Destinazione d'uso** Urbano**DESCRIZIONE DELLE SORGENTI DI RUMORE**

Ferrovie: **Strade:**
Industrie: **Altro:**

Note

POTENZIAMENTO LINEA VENEZIA-TRIESTE**Posti di Movimento e Varianti di Tracciato****LOTTO 1: Realizzazione del Nuovo Posto di Movimento con modulo 750 m di San Donà di Piave****Codice Ricettore 6005****DOCUMENTAZIONE FOTOGRAFICA****LOCALIZZAZIONE DELL'EDIFICIO**

Regione Veneto
Provincia Venezia
Comune San Donà di Piave
Progressiva km: 00+110
Distanza infrastruttura 253,2 m
Fascia C
Lato linea Pari **Tipo linea** Raso

**DATI CARATTERISTICI DELL'EDIFICIO ESAMINATO**

Tipologia Residenziale **Numero Piani** 2
Stato conservazione Buono **Orientamento** Obliquo

CARATTERIZZAZIONE DEGLI INFISSI**NUMERO INFISSI PER FRONTE****Fronte parallelo all'infrastruttura****Fronte perpendicolare/obliquo lato progressive crescenti** 1**Fronte perpendicolare/obliquo lato progressive decrescenti** 4**Tipologia infissi** Legno **Stato infissi** Buono**DESCRIZIONE DELLA FASCIA TRA L'INFRASTRUTTURA E L'EDIFICIO****Destinazione d'uso** Urbano**DESCRIZIONE DELLE SORGENTI DI RUMORE****Ferrovie:** **Strade:****Industrie:** **Altro:****Note**

POTENZIAMENTO LINEA VENEZIA-TRIESTE**Posti di Movimento e Varianti di Tracciato****LOTTO 1: Realizzazione del Nuovo Posto di Movimento con modulo 750 m di San Donà di Piave**Codice Ricettore **6006****DOCUMENTAZIONE FOTOGRAFICA****LOCALIZZAZIONE DELL'EDIFICIO**

Regione Veneto
Provincia Venezia
Comune San Donà di Piave
Progressiva km: 00+105
Distanza infrastruttura 290,4 m
Fascia C
Lato linea Pari **Tipo linea** Raso

**DATI CARATTERISTICI DELL'EDIFICIO ESAMINATO**

Tipologia Residenziale **Numero Piani** 2
Stato conservazione Buono **Orientamento** Obliquo

CARATTERIZZAZIONE DEGLI INFISSI**NUMERO INFISSI PER FRONTE**

Fronte parallelo all'infrastruttura 9
Fronte perpendicolare/obliquo lato progressive crescenti 1
Fronte perpendicolare/obliquo lato progressive decrescenti 1
Tipologia infissi Legno **Stato infissi** Buono

DESCRIZIONE DELLA FASCIA TRA L'INFRASTRUTTURA E L'EDIFICIO**Destinazione d'uso** Urbano**DESCRIZIONE DELLE SORGENTI DI RUMORE**

Ferrovie: **Strade:**
Industrie: **Altro:**

Note

POTENZIAMENTO LINEA VENEZIA-TRIESTE**Posti di Movimento e Varianti di Tracciato****LOTTO 1: Realizzazione del Nuovo Posto di Movimento con modulo 750 m di San Donà di Piave**Codice Ricettore **6007****DOCUMENTAZIONE FOTOGRAFICA****LOCALIZZAZIONE DELL'EDIFICIO**

Regione Veneto
Provincia Venezia
Comune San Donà di Piave
Progressiva km: 00+125
Distanza infrastruttura 293,7 m
Fascia C
Lato linea Pari **Tipo linea** Raso

**DATI CARATTERISTICI DELL'EDIFICIO ESAMINATO**

Tipologia Residenziale **Numero Piani** 2
Stato conservazione Buono **Orientamento** Obliquo

CARATTERIZZAZIONE DEGLI INFISSI**NUMERO INFISSI PER FRONTE**

Fronte parallelo all'infrastruttura 3
Fronte perpendicolare/obliquo lato progressive crescenti 2
Fronte perpendicolare/obliquo lato progressive decrescenti 4
Tipologia infissi Legno **Stato infissi** Buono

DESCRIZIONE DELLA FASCIA TRA L'INFRASTRUTTURA E L'EDIFICIO**Destinazione d'uso** Urbano**DESCRIZIONE DELLE SORGENTI DI RUMORE**

Ferrovie: **Strade:**
Industrie: **Altro:**

Note

POTENZIAMENTO LINEA VENEZIA-TRIESTE**Posti di Movimento e Varianti di Tracciato****LOTTO 1: Realizzazione del Nuovo Posto di Movimento con modulo 750 m di San Donà di Piave**Codice Ricettore **6008****DOCUMENTAZIONE FOTOGRAFICA****LOCALIZZAZIONE DELL'EDIFICIO**

Regione Veneto
Provincia Venezia
Comune San Donà di Piave
Progressiva km: 00+150
Distanza infrastruttura 278,6 m
Fascia C
Lato linea Pari **Tipo linea** Raso

**DATI CARATTERISTICI DELL'EDIFICIO ESAMINATO**

Tipologia Residenziale **Numero Piani** 2
Stato conservazione Buono **Orientamento** Obliquo

CARATTERIZZAZIONE DEGLI INFISSI**NUMERO INFISSI PER FRONTE**

Fronte parallelo all'infrastruttura 4
Fronte perpendicolare/obliquo lato progressive crescenti 4
Fronte perpendicolare/obliquo lato progressive decrescenti

Tipologia infissi PVC **Stato infissi** Buono

DESCRIZIONE DELLA FASCIA TRA L'INFRASTRUTTURA E L'EDIFICIO

Destinazione d'uso Urbano

DESCRIZIONE DELLE SORGENTI DI RUMORE

Ferrovie: **Strade:**
Industrie: **Altro:**

Note

POTENZIAMENTO LINEA VENEZIA-TRIESTE**Posti di Movimento e Varianti di Tracciato****LOTTO 1: Realizzazione del Nuovo Posto di Movimento con modulo 750 m di San Donà di Piave**Codice Ricettore **6009****DOCUMENTAZIONE FOTOGRAFICA****LOCALIZZAZIONE DELL'EDIFICIO**

Regione Veneto
Provincia Venezia
Comune San Donà di Piave
Progressiva km: 00+200
Distanza infrastruttura 282,7 m
Fascia C
Lato linea Pari **Tipo linea** Raso

**DATI CARATTERISTICI DELL'EDIFICIO ESAMINATO**

Tipologia Residenziale **Numero Piani** 2
Stato conservazione Buono **Orientamento** Obliquo

CARATTERIZZAZIONE DEGLI INFISSI**NUMERO INFISSI PER FRONTE**

Fronte parallelo all'infrastruttura 1
Fronte perpendicolare/obliquo lato progressive crescenti 24
Fronte perpendicolare/obliquo lato progressive decrescenti 14
Tipologia infissi Legno **Stato infissi** Buono

DESCRIZIONE DELLA FASCIA TRA L'INFRASTRUTTURA E L'EDIFICIO**Destinazione d'uso** Urbano**DESCRIZIONE DELLE SORGENTI DI RUMORE**

Ferrovie: **Strade:**
Industrie: **Altro:**

Note

POTENZIAMENTO LINEA VENEZIA-TRIESTE**Posti di Movimento e Varianti di Tracciato****LOTTO 1: Realizzazione del Nuovo Posto di Movimento con modulo 750 m di San Donà di Piave**Codice Ricettore **6010****DOCUMENTAZIONE FOTOGRAFICA****LOCALIZZAZIONE DELL'EDIFICIO**

Regione Veneto
Provincia Venezia
Comune San Donà di Piave
Progressiva km: 00+215
Distanza infrastruttura 275,1 m
Fascia C
Lato linea Pari **Tipo linea** Raso

**DATI CARATTERISTICI DELL'EDIFICIO ESAMINATO**

Tipologia Residenziale **Numero Piani** 2
Stato conservazione Buono **Orientamento** Obliquo

CARATTERIZZAZIONE DEGLI INFISSI**NUMERO INFISSI PER FRONTE**

Fronte parallelo all'infrastruttura 2
Fronte perpendicolare/obliquo lato progressive crescenti 12
Fronte perpendicolare/obliquo lato progressive decrescenti 16
Tipologia infissi Legno **Stato infissi** Buono

DESCRIZIONE DELLA FASCIA TRA L'INFRASTRUTTURA E L'EDIFICIO**Destinazione d'uso** Urbano**DESCRIZIONE DELLE SORGENTI DI RUMORE**

Ferrovie: **Strade:**
Industrie: **Altro:**

Note

POTENZIAMENTO LINEA VENEZIA-TRIESTE**Posti di Movimento e Varianti di Tracciato****LOTTO 1: Realizzazione del Nuovo Posto di Movimento con modulo 750 m di San Donà di Piave**Codice Ricettore **6011****DOCUMENTAZIONE FOTOGRAFICA****LOCALIZZAZIONE DELL'EDIFICIO**

Regione Veneto
Provincia Venezia
Comune San Donà di Piave
Progressiva km: 00+295
Distanza infrastruttura 273,4 m
Fascia C
Lato linea Pari **Tipo linea** Raso

**DATI CARATTERISTICI DELL'EDIFICIO ESAMINATO**

Tipologia Residenziale **Numero Piani** 2
Stato conservazione Buono **Orientamento** Obliquo

CARATTERIZZAZIONE DEGLI INFISSI**NUMERO INFISSI PER FRONTE**

Fronte parallelo all'infrastruttura 13
Fronte perpendicolare/obliquo lato progressive crescenti
Fronte perpendicolare/obliquo lato progressive decrescenti 10
Tipologia infissi Legno **Stato infissi** Buono

DESCRIZIONE DELLA FASCIA TRA L'INFRASTRUTTURA E L'EDIFICIO**Destinazione d'uso** Urbano**DESCRIZIONE DELLE SORGENTI DI RUMORE**

Ferrovie: **Strade:**
Industrie: **Altro:**

Note

POTENZIAMENTO LINEA VENEZIA-TRIESTE**Posti di Movimento e Varianti di Tracciato****LOTTO 1: Realizzazione del Nuovo Posto di Movimento con modulo 750 m di San Donà di Piave**Codice Ricettore **6012****DOCUMENTAZIONE FOTOGRAFICA****LOCALIZZAZIONE DELL'EDIFICIO**

Regione Veneto
Provincia Venezia
Comune San Donà di Piave
Progressiva km: 00+315
Distanza infrastruttura 294 m
Fascia C
Lato linea Pari **Tipo linea** Raso

**DATI CARATTERISTICI DELL'EDIFICIO ESAMINATO**

Tipologia Residenziale **Numero Piani** 2
Stato conservazione Buono **Orientamento** Obliquo

CARATTERIZZAZIONE DEGLI INFISSI**NUMERO INFISSI PER FRONTE**

Fronte parallelo all'infrastruttura 16
Fronte perpendicolare/obliquo lato progressive crescenti
Fronte perpendicolare/obliquo lato progressive decrescenti 4
Tipologia infissi Legno **Stato infissi** Buono

DESCRIZIONE DELLA FASCIA TRA L'INFRASTRUTTURA E L'EDIFICIO**Destinazione d'uso** Urbano**DESCRIZIONE DELLE SORGENTI DI RUMORE**

Ferrovie: **Strade:**
Industrie: **Altro:**

Note

POTENZIAMENTO LINEA VENEZIA-TRIESTE**Posti di Movimento e Varianti di Tracciato****LOTTO 1: Realizzazione del Nuovo Posto di Movimento con modulo 750 m di San Donà di Piave**Codice Ricettore **6013****DOCUMENTAZIONE FOTOGRAFICA****LOCALIZZAZIONE DELL'EDIFICIO**

Regione Veneto
Provincia Venezia
Comune San Donà di Piave
Progressiva km: 00+420
Distanza infrastruttura 289,5 m
Fascia C
Lato linea Pari **Tipo linea** Raso

**DATI CARATTERISTICI DELL'EDIFICIO ESAMINATO**

Tipologia Residenziale **Numero Piani** 2
Stato conservazione Buono **Orientamento** Obliquo

CARATTERIZZAZIONE DEGLI INFISSI**NUMERO INFISSI PER FRONTE**

Fronte parallelo all'infrastruttura 4
Fronte perpendicolare/obliquo lato progressive crescenti
Fronte perpendicolare/obliquo lato progressive decrescenti 3
Tipologia infissi Legno **Stato infissi** Buono

DESCRIZIONE DELLA FASCIA TRA L'INFRASTRUTTURA E L'EDIFICIO**Destinazione d'uso** Agricolo**DESCRIZIONE DELLE SORGENTI DI RUMORE**

Ferrovie: **Strade:**
Industrie: **Altro:**

Note

POTENZIAMENTO LINEA VENEZIA-TRIESTE**Posti di Movimento e Varianti di Tracciato****LOTTO 1: Realizzazione del Nuovo Posto di Movimento con modulo 750 m di San Donà di Piave**Codice Ricettore **6014****DOCUMENTAZIONE FOTOGRAFICA****LOCALIZZAZIONE DELL'EDIFICIO**

Regione Veneto

Provincia Venezia

Comune San Donà di Piave

Progressiva km: 00+495

Distanza infrastruttura 258,3 m

Fascia C

Lato linea Pari Tipo linea Raso

**DATI CARATTERISTICI DELL'EDIFICIO ESAMINATO**

Tipologia Altro: ruderi, dismessi, box e depo Numero Piani 2

Stato conservazione Medio Orientamento Parallelo

CARATTERIZZAZIONE DEGLI INFISSI**NUMERO INFISSI PER FRONTE**

Fronte parallelo all'infrastruttura 0

Fronte perpendicolare/obliquo lato progressive crescenti 0

Fronte perpendicolare/obliquo lato progressive decrescenti 0

Tipologia infissi Assente Stato infissi Assente

DESCRIZIONE DELLA FASCIA TRA L'INFRASTRUTTURA E L'EDIFICIO

Destinazione d'uso Agricolo

DESCRIZIONE DELLE SORGENTI DI RUMOREFerrovie:

Strade:

Industrie:

Altro:

Note

POTENZIAMENTO LINEA VENEZIA-TRIESTE**Posti di Movimento e Varianti di Tracciato****LOTTO 1: Realizzazione del Nuovo Posto di Movimento con modulo 750 m di San Donà di Piave**Codice Ricettore **6015****DOCUMENTAZIONE FOTOGRAFICA****LOCALIZZAZIONE DELL'EDIFICIO**

Regione Veneto
Provincia Venezia
Comune San Donà di Piave
Progressiva km: 00+480
Distanza infrastruttura 281,7 m
Fascia C
Lato linea Pari **Tipo linea** Raso

**DATI CARATTERISTICI DELL'EDIFICIO ESAMINATO**

Tipologia Altro: ruderi, dismessi, box e depo **Numero Piani** 1
Stato conservazione Buono **Orientamento** Obliquo

CARATTERIZZAZIONE DEGLI INFISSI**NUMERO INFISSI PER FRONTE**

Fronte parallelo all'infrastruttura

Fronte perpendicolare/obliquo lato progressive crescenti 2

Fronte perpendicolare/obliquo lato progressive decrescenti 0

Tipologia infissi Legno **Stato infissi** Buono

DESCRIZIONE DELLA FASCIA TRA L'INFRASTRUTTURA E L'EDIFICIO**Destinazione d'uso** Agricolo**DESCRIZIONE DELLE SORGENTI DI RUMORE**

Ferrovie: **Strade:**
Industrie: **Altro:**

Note

POTENZIAMENTO LINEA VENEZIA-TRIESTE**Posti di Movimento e Varianti di Tracciato****LOTTO 1: Realizzazione del Nuovo Posto di Movimento con modulo 750 m di San Donà di Piave**Codice Ricettore **6016****DOCUMENTAZIONE FOTOGRAFICA****LOCALIZZAZIONE DELL'EDIFICIO**

Regione Veneto
Provincia Venezia
Comune San Donà di Piave
Progressiva km: 00+470
Distanza infrastruttura 292,1 m
Fascia C
Lato linea Pari **Tipo linea** Raso

**DATI CARATTERISTICI DELL'EDIFICIO ESAMINATO**

Tipologia Residenziale **Numero Piani** 2
Stato conservazione Buono **Orientamento** Obliquo

CARATTERIZZAZIONE DEGLI INFISSI**NUMERO INFISSI PER FRONTE**

Fronte parallelo all'infrastruttura 0
Fronte perpendicolare/obliquo lato progressive crescenti 5
Fronte perpendicolare/obliquo lato progressive decrescenti 4
Tipologia infissi Legno **Stato infissi** Buono

DESCRIZIONE DELLA FASCIA TRA L'INFRASTRUTTURA E L'EDIFICIO**Destinazione d'uso** Agricolo**DESCRIZIONE DELLE SORGENTI DI RUMORE**

Ferrovie: **Strade:**
Industrie: **Altro:**

Note

POTENZIAMENTO LINEA VENEZIA-TRIESTE

Posti di Movimento e Varianti di Tracciato

LOTTO 1: Realizzazione del Nuovo Posto di Movimento con modulo 750 m di San Donà di Piave

Codice Ricettore **6017**

DOCUMENTAZIONE FOTOGRAFICA

LOCALIZZAZIONE DELL'EDIFICIO

Regione Veneto
Provincia Venezia
Comune San Donà di Piave
Progressiva km: 00+780
Distanza infrastruttura 253,8 m
Fascia C
Lato linea Pari Tipo linea Raso



DATI CARATTERISTICI DELL'EDIFICIO ESAMINATO

Tipologia Residenziale Numero Piani 2
Stato conservazione Buono Orientamento Obliquo

CARATTERIZZAZIONE DEGLI INFISSI

NUMERO INFISSI PER FRONTE

Fronte parallelo all'infrastruttura

Fronte perpendicolare/obliquo lato progressive crescenti

Fronte perpendicolare/obliquo lato progressive decrescenti

Tipologia infissi

Stato infissi

DESCRIZIONE DELLA FASCIA TRA L'INFRASTRUTTURA E L'EDIFICIO

Destinazione d'uso Agricolo

DESCRIZIONE DELLE SORGENTI DI RUMORE

Ferrovie: Strade:
Industrie: Altro:

Note

POTENZIAMENTO LINEA VENEZIA-TRIESTE**Posti di Movimento e Varianti di Tracciato****LOTTO 1: Realizzazione del Nuovo Posto di Movimento con modulo 750 m di San Donà di Piave**Codice Ricettore **6018****DOCUMENTAZIONE FOTOGRAFICA****LOCALIZZAZIONE DELL'EDIFICIO**

Regione Veneto
Provincia Venezia
Comune San Donà di Piave
Progressiva km: 01+405
Distanza infrastruttura 252 m
Fascia C
Lato linea Pari **Tipo linea** Raso

**DATI CARATTERISTICI DELL'EDIFICIO ESAMINATO**

Tipologia Residenziale **Numero Piani** 2
Stato conservazione Buono **Orientamento** Perpendicolare

CARATTERIZZAZIONE DEGLI INFISSI**NUMERO INFISSI PER FRONTE**

Fronte parallelo all'infrastruttura 4
Fronte perpendicolare/obliquo lato progressive crescenti
Fronte perpendicolare/obliquo lato progressive decrescenti 8
Tipologia infissi Legno **Stato infissi** Buono

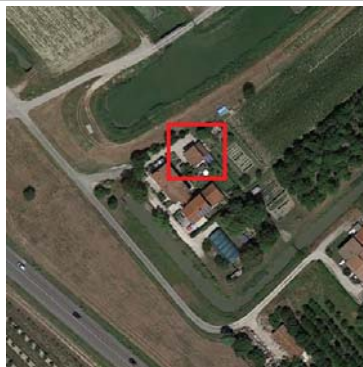
DESCRIZIONE DELLA FASCIA TRA L'INFRASTRUTTURA E L'EDIFICIO**Destinazione d'uso** Agricolo**DESCRIZIONE DELLE SORGENTI DI RUMORE**

Ferrovie: **Strade:**
Industrie: **Altro:**

Note

POTENZIAMENTO LINEA VENEZIA-TRIESTE**Posti di Movimento e Varianti di Tracciato****LOTTO 1: Realizzazione del Nuovo Posto di Movimento con modulo 750 m di San Donà di Piave**Codice Ricettore **6019****DOCUMENTAZIONE FOTOGRAFICA****LOCALIZZAZIONE DELL'EDIFICIO**

Regione Veneto
Provincia Venezia
Comune San Donà di Piave
Progressiva km: 01+420
Distanza infrastruttura 254,9 m
Fascia C
Lato linea Pari **Tipo linea** Raso

**DATI CARATTERISTICI DELL'EDIFICIO ESAMINATO**

Tipologia Altro: ruderi, dismessi, box e depo **Numero Piani** 2
Stato conservazione Medio **Orientamento** Perpendicolare

CARATTERIZZAZIONE DEGLI INFISSI**NUMERO INFISSI PER FRONTE**

Fronte parallelo all'infrastruttura

Fronte perpendicolare/obliquo lato progressive crescenti

Fronte perpendicolare/obliquo lato progressive decrescenti 1

Tipologia infissi Stato infissi

DESCRIZIONE DELLA FASCIA TRA L'INFRASTRUTTURA E L'EDIFICIO**Destinazione d'uso** Agricolo**DESCRIZIONE DELLE SORGENTI DI RUMORE**

Ferrovie: **Strade:**
Industrie: **Altro:**

Note

POTENZIAMENTO LINEA VENEZIA-TRIESTE**Posti di Movimento e Varianti di Tracciato****LOTTO 1: Realizzazione del Nuovo Posto di Movimento con modulo 750 m di San Donà di Piave**Codice Ricettore **6020****DOCUMENTAZIONE FOTOGRAFICA****LOCALIZZAZIONE DELL'EDIFICIO**

Regione Veneto
Provincia Venezia
Comune San Donà di Piave
Progressiva km: 01+400
Distanza infrastruttura 277,5 m
Fascia C
Lato linea Pari **Tipo linea** Raso

**DATI CARATTERISTICI DELL'EDIFICIO ESAMINATO**

Tipologia Residenziale **Numero Piani** 2
Stato conservazione Buono **Orientamento** Parallelo

CARATTERIZZAZIONE DEGLI INFISSI**NUMERO INFISSI PER FRONTE**

Fronte parallelo all'infrastruttura 6
Fronte perpendicolare/obliquo lato progressive crescenti 2
Fronte perpendicolare/obliquo lato progressive decrescenti 2
Tipologia infissi PVC **Stato infissi** Buono

DESCRIZIONE DELLA FASCIA TRA L'INFRASTRUTTURA E L'EDIFICIO**Destinazione d'uso** Agricolo**DESCRIZIONE DELLE SORGENTI DI RUMORE**

Ferrovie: **Strade:**
Industrie: **Altro:**

Note