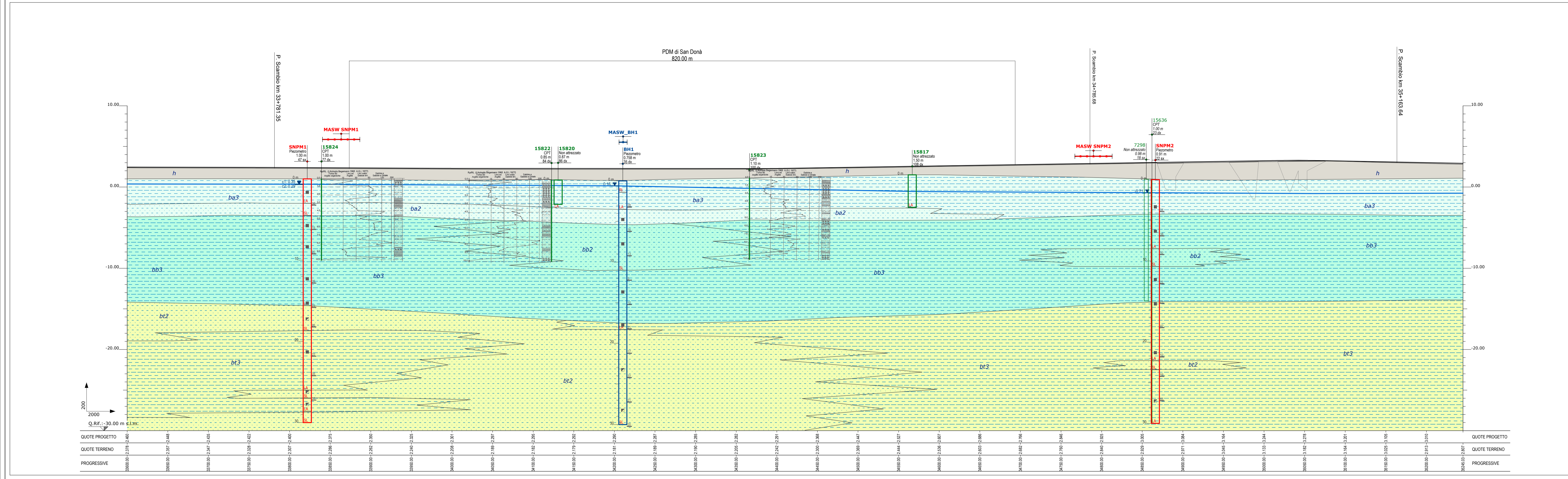
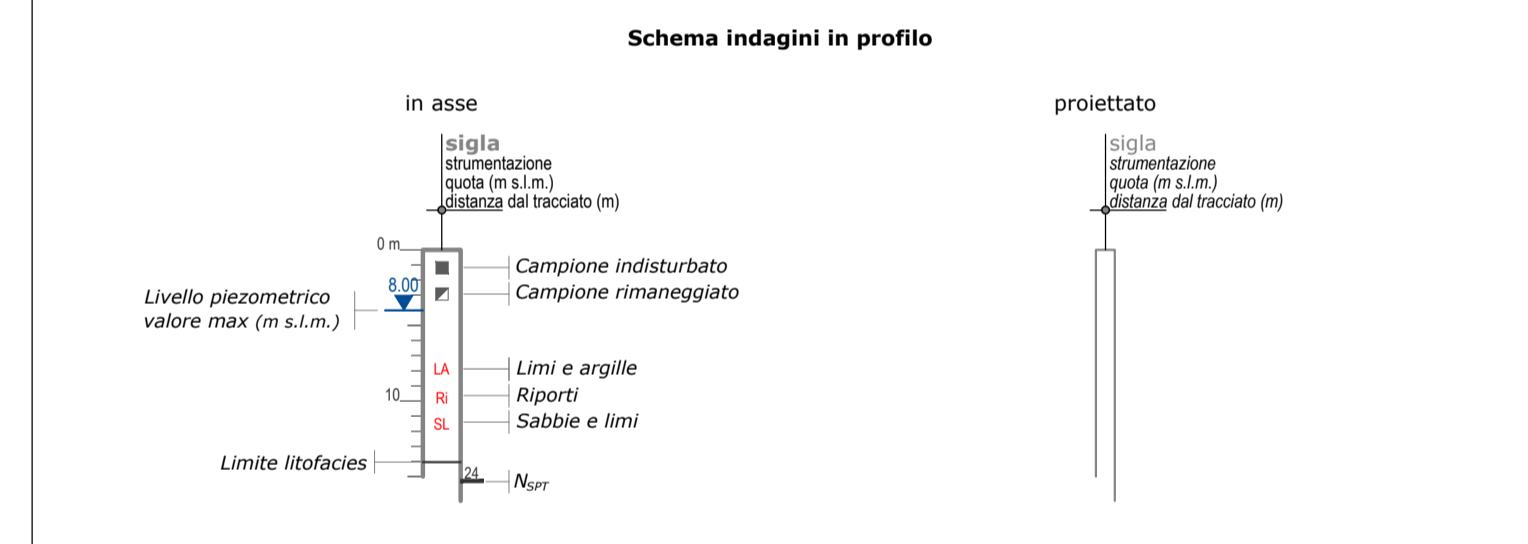


- DEPOSITI QUATERNARI**
- Riperti antropici**
 Depositi continentali di genesi antropica, costituiti da una singola litofacies a composizione ghiaioso-sabbiosa. Poggiano in contatto stratigrafico discordante sui depositi alluvionali attuali. Lo spessore massimo è di circa 3 m.
 Attuale
- Litofacies ghiaioso-sabbiosa**
(h) Ghiaie a granaio ed eterometriche, da argillosa a sub-arenosa, in matrice sabbioso-limosa di colore marrone e bruno-rossastro, da scarsa ad abbondante; a luoghi si rinvencono passaggi di limi sabbiosi e livelli di limi argillosi con ciottoli e frammenti lapidei centimetrici.
- Depositi alluvionali attuali**
 Depositi continentali di canale fluviale, argine e piana inondabile, costituiti da due differenti litofacies a composizione sabbioso-limosa e limoso-argillosa. Poggiano in contatto stratigrafico discordante sulle successioni più antiche. Tali depositi presentano uno spessore massimo di circa 4 m.
 Olocene - Attuale
- Litofacies sabbioso-limosa**
(ba2) Sabbie, sabbie-limose e limi-sabbiosi, a luoghi debolmente argillosi, di colore grigio chiaro, marrone e bruno-rossastro, a struttura indistinta o debolmente laminata, con rare ghiaie da sub-arenosa ad arenosa; a luoghi si rinvencono livelli torbosi nerastri e passaggi di argille limose e limi argilloso-sabbiosi di colore grigio e nocciola.
- Litofacies limoso-argillosa**
(ba3) Argille limose, limi argillosi, limi argilloso-sabbiosi e argille torbose di colore grigio, marrone e nocciola, a struttura indistinta o debolmente laminata, con abbondanti resti vegetali di colore nero-grigio e rare ghiaie poligeniche da sub-argillose ad arenose; a luoghi si rinvencono passaggi di limi sabbiosi e sabbie limose di colore grigio marrone, a struttura indistinta o debolmente laminata, e livelli torbosi centimetrici e decimetrici di colore nero.
- Depositi alluvionali recenti**
 Depositi continentali di canale fluviale, argine e piana inondabile, costituiti da due differenti litofacies a composizione sabbioso-limosa e limoso-argillosa. Poggiano in contatto stratigrafico discordante sulle successioni più antiche e presentano uno spessore massimo di circa 15 m.
 Pleistocene superiore - Olocene
- Litofacies sabbioso-limosa**
(ba2) Sabbie, sabbie-limose e limi-sabbiosi, a luoghi debolmente argillosi, di colore nocciola, grigio chiaro, marrone e bruno-rossastro, a struttura indistinta o debolmente laminata, con rare ghiaie da sub-arenosa ad arenosa; a luoghi si rinvencono livelli torbosi nerastri e passaggi di limi argilloso-sabbiosi di colore grigio, marrone e nocciola.
- Litofacies limoso-argillosa**
(ba3) Argille limose, limi argillosi, limi argilloso-sabbiosi e argille torbose di colore grigio, marrone, nocciola e ocra, a struttura indistinta o debolmente laminata, con abbondanti resti vegetali di colore nero-grigio, concrezioni carbonatiche e rare ghiaie poligeniche da sub-argillose ad arenose; a luoghi si rinvencono passaggi di limi sabbiosi e sabbie limose di colore grigio marrone, a struttura indistinta o debolmente laminata e livelli torbosi di colore nero.
- Depositi alluvionali antichi**
 Depositi continentali di canale fluviale, argine e piana inondabile, costituiti da due differenti litofacies a composizione sabbioso-limosa e limoso-argillosa. Poggiano in contatto stratigrafico discordante sulle successioni più antiche. Tali depositi presentano uno spessore massimo superiore a 20 m.
 Pleistocene superiore
- Litofacies sabbioso-limosa**
(ba2) Sabbie, sabbie-limose e limi-sabbiosi, a luoghi debolmente argillosi, di colore nocciola, grigio chiaro, bruno-rossastro e marrone, a struttura indistinta o debolmente laminata, con rare ghiaie poligeniche da sub-arenosa ad arenosa; a luoghi si rinvencono passaggi di argille limose e limi argillosi di colore grigio e nocciola.
- Litofacies limoso-argillosa**
(ba3) Argille limose, limi argillosi, limi argilloso-sabbiosi e argille torbose di colore grigio, marrone, nocciola e ocra, a struttura indistinta o debolmente laminata, con abbondanti resti vegetali di colore nero-grigio, concrezioni carbonatiche e rare ghiaie poligeniche da sub-argillose ad arenose; a luoghi si rinvencono passaggi di limi sabbiosi e sabbie limose di colore grigio marrone, a struttura indistinta o debolmente laminata e livelli torbosi di colore nero.



Indagini

Simbologia	Descrizione	Simbologia	Campagna Indagini
	Sondaggio a carotaggio continuo non attrezzato		Italferr 2020
	Sondaggio a carotaggio continuo attrezzato con piezometro		Italferr 2018
	Prova penetrometrica statica		Indagini bibliografiche
	MASW		
	HVSR		



COMMITTENTE: **RFI** **GRUPPO FERROVIE DELLO STATO ITALIANE**

PROGETTAZIONE: **ITALFERR** **GRUPPO FERROVIE DELLO STATO ITALIANE**

CUP: J34H16000620009

U.O. GEOLOGIA TECNICA, DELL'AMBIENTE E DEL TERRITORIO

PROGETTO DI FATTIBILITA' TECNICA ED ECONOMICA

POTENZIAMENTO LINEA VENEZIA TRIESTE

Posti di Movimento e Varianti di Tracciato
 LOTTO 1: Realizzazione del Nuovo Posto di Movimento con modulo 750 m di San Donà di Piave

CARTA GEOLOGICA E PROFILO GEOLOGICO

SCALA: 1:2000 / 1:2000/200

COMMESSA	LOTTO	FASE	ENTE	TIPO DOC.	OPERA/DISCIPLINA	PROGR.	REV.
IZ04	10	R	69	L6	GE0001	001	A

Rev.	Descrizione	Redatto	Data	Verificato	Data	Approvato	Data	Autorizzato Data
A	Emissione definitiva	S. Romano	mag 2021	S. Gagliardi	mag 2021	S. Lo Presti	mag 2021	14.06.2021

File: IZ04 10 R69 LG GE0001 001 A.dwg n. Elab.: