

LEGENDA

UNITA' GEOTECNICHE - DESCRIZIONE MATERIALE

- h antropico
- 1 limi sabbiosi, argille limose e/o con limo
- 2 alternanze di sabbie limose e limi sabbiosi/argille limose e/o con limo, con intercalazioni torbose

Livello piezometrico, a tratteggio se presunto

Schema indagini in profilo

Indagini

Simbologia	Indagini	Descrizione
[Symbol]	Indagini	Sondaggio a carotaggio continuo attrezzato con piezometro
[Symbol]	Indagini	Prova penetrometrica statica
[Symbol]	Indagini	HVSR
[Symbol]	Indagini	MASW

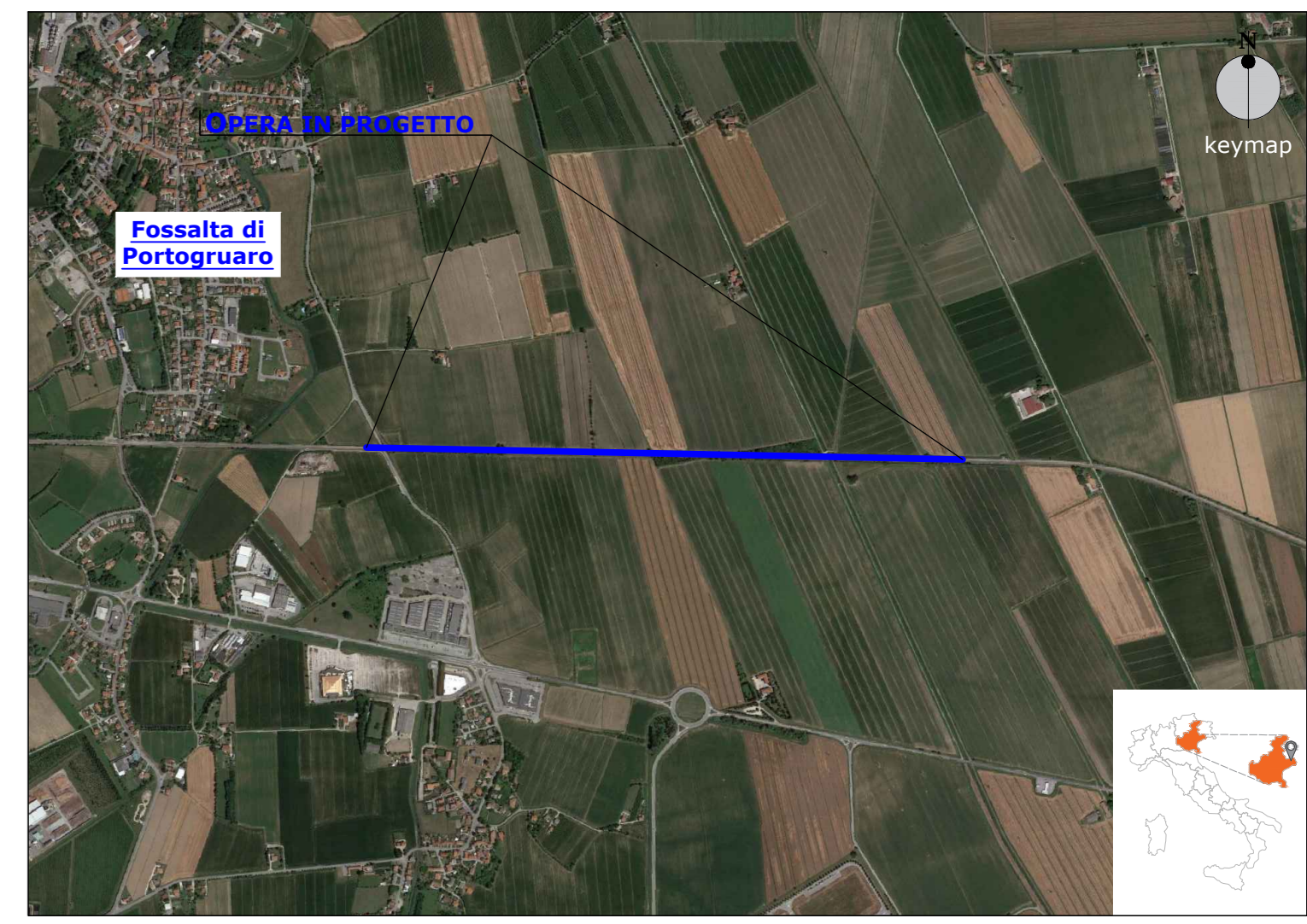
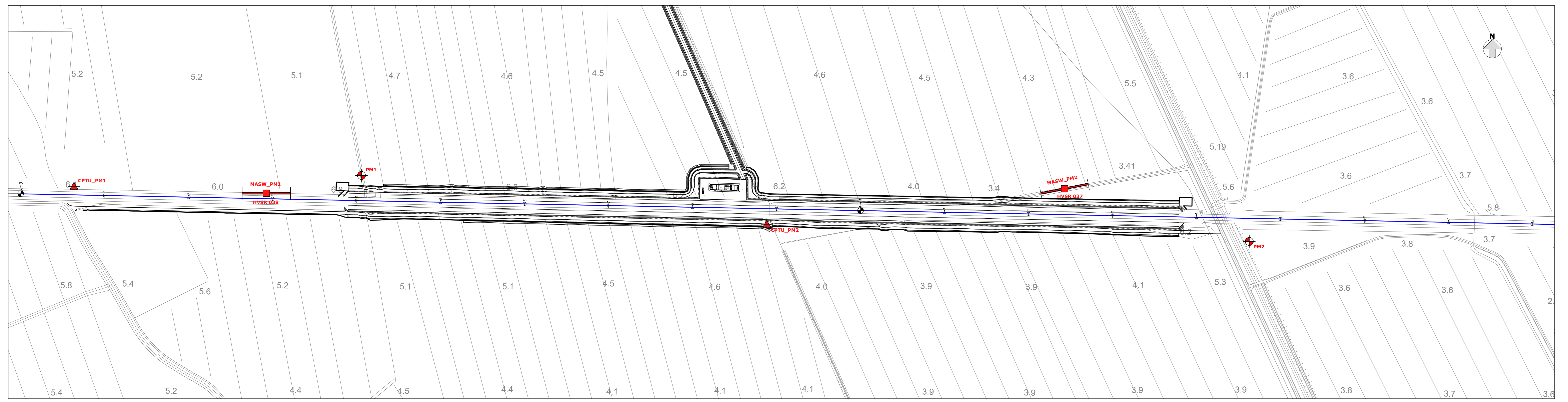
Simbologia

Campagna Indagini

Italferr 2021

Q. Rif.: -44.00 m s.l.m.

DISTANZE PROGRESSIVE	QUOTE TERRENO
0.00	-6.10
50.00	-6.10
100.00	-6.11
150.00	-6.11
200.00	-6.12
250.00	-6.12
300.00	-6.13
350.00	-6.13
400.00	-6.14
450.00	-6.15
500.00	-6.15
550.00	-6.16
600.00	-6.16
650.00	-6.17
700.00	-6.17
750.00	-6.18
800.00	-6.19
850.00	-6.19
900.00	-6.19
950.00	-6.19
1000.00	-6.19
1050.00	-6.19
1100.00	-6.19
1150.00	-6.19
1200.00	-6.19
1250.00	-6.19
1300.00	-6.19
1350.00	-6.19
1400.00	-6.19
1450.00	-6.19
1500.00	-6.16
1550.00	-6.12
1600.00	-6.08
1650.00	-6.04
1700.00	-6.00
1750.00	-5.96
1800.00	-5.92



COMMITTENTE:

RFI
RETE FERROVIARIA ITALIANA
GRUPPO FERROVIE DELLO STATO ITALIANE

PROGETTAZIONE:

ITALFERR
GRUPPO FERROVIE DELLO STATO ITALIANE

CUP: J34H16000620009

COORDINAMENTO TERRITORIALE NORD

PROGETTO DI FATTIBILITÀ TECNICA ED ECONOMICA

POTENZIAMENTO LINEA VENEZIA TRIESTE

Posti di Movimento e Varianti di Tracciato

LOTTO 2: Realizzazione del Nuovo Posto di Movimento con modulo 750 m in località Fossalta di Portogruaro

PLANO-PROFILO GEOTECNICO

SCALA: 1:2000 / 1:2000/200

COMMESSA	LOTTO	FASE	ENTE	TIPO DOC.	OPERA/DISCIPLINA	PROGR.	REV.
I204	20	R	26	L6	GE0000	001	A

Rev.	Descrizione	Redatto S. Corsi	Data	Verificato R. Lestrigi	Data	Approvato S. La Pisciotta	Data	Autorizzato Data
A	Emissione esecutiva		Giugno 2021		Giugno 2021		Giugno 2021	Giugno 2021

File: I20420R26L6GE001001A.dwg n. Elab.: