



LEGENDA

COMPLESSO IDROGEOLOGICO	DESCRIZIONE	UNITA' GEOLOGICA	TIPO DI PERMEABILITÀ			GRADO DI PERMEABILITÀ (m/s)					
			Porosità	Fessurazione	Canalino	10 ⁻⁴	10 ⁻⁷	10 ⁻⁵	10 ⁻⁶	10 ⁻³	Alto
CSL	Complesso sabbioso-limoso Depositi sabbiosi e limosi che costituiscono acquiferi porosi di buona trasmissività, discretamente eterogenei ed anisotropi. Sono sede di falde idriche di discreta rilevanza, localmente autonome ma globalmente a deflusso unitario. La permeabilità, esclusivamente per porosità, è variabile da bassa a media.	bb2	■								
CAL	Complesso argilloso-limoso Terreni prevalentemente pellici che costituiscono limiti di permeabilità per gli acquiferi giustapposti verticalmente o lateralmente e, nello specifico contesto idrogeologico di riferimento, rappresentano degli acquicludi di importanza variabile in relazione con lo spessore dei depositi; non sono presenti falde o corpi idrici sotterranei di una certa rilevanza. La permeabilità, esclusivamente per porosità, è variabile da impermeabile a molto bassa.	bt3 bt4	■								

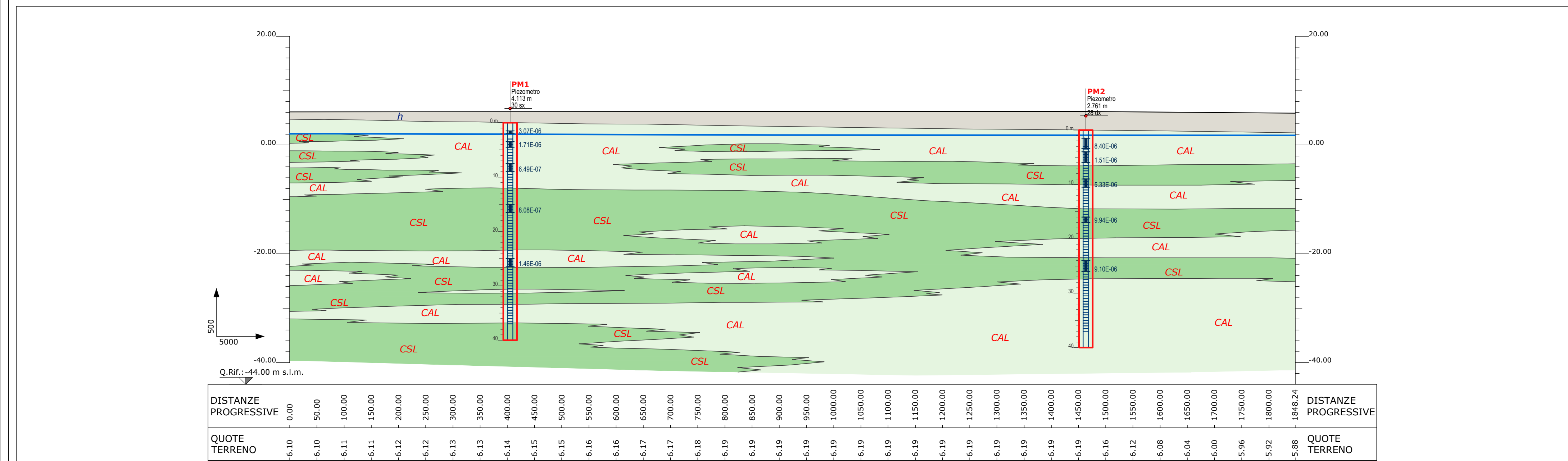
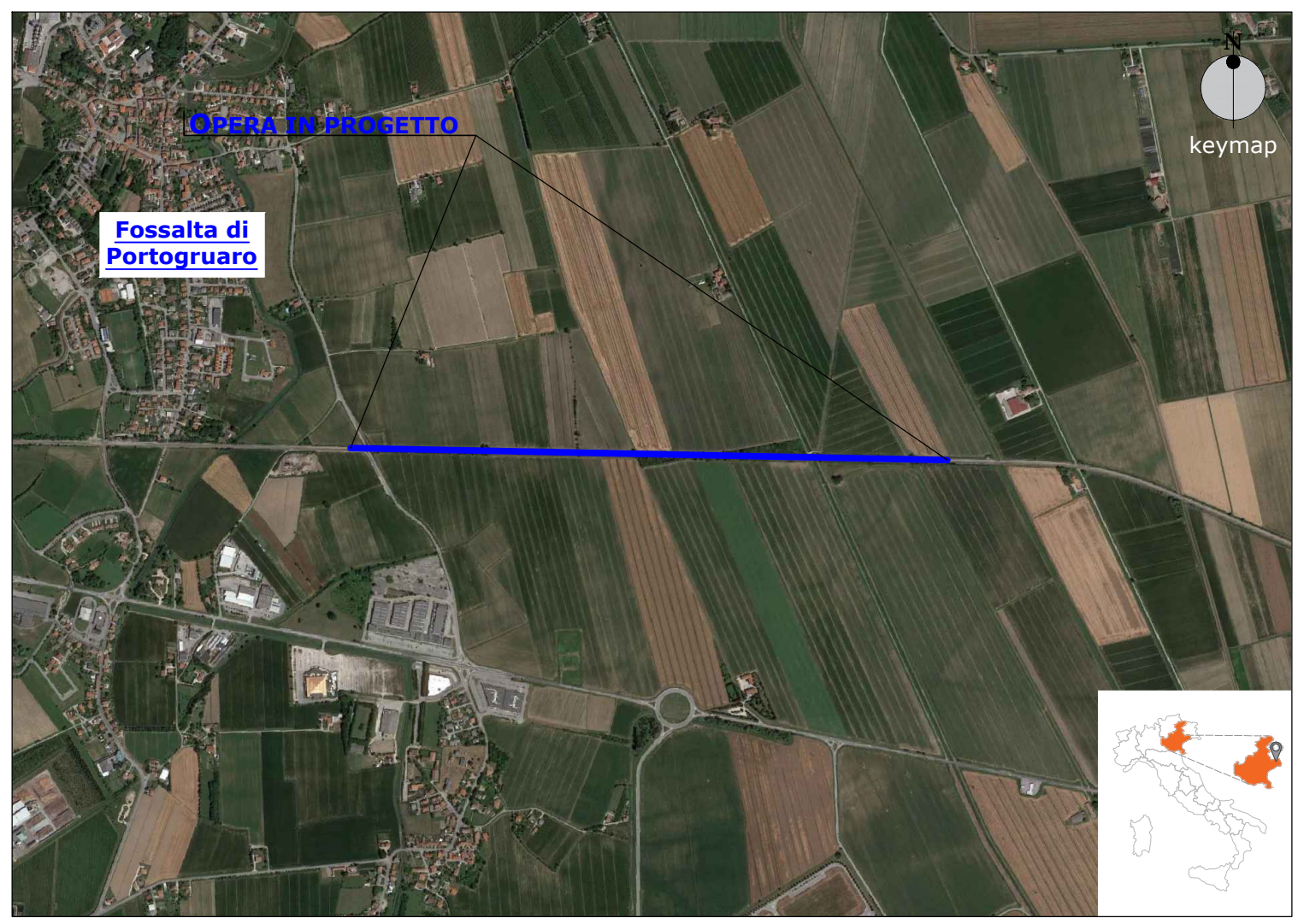
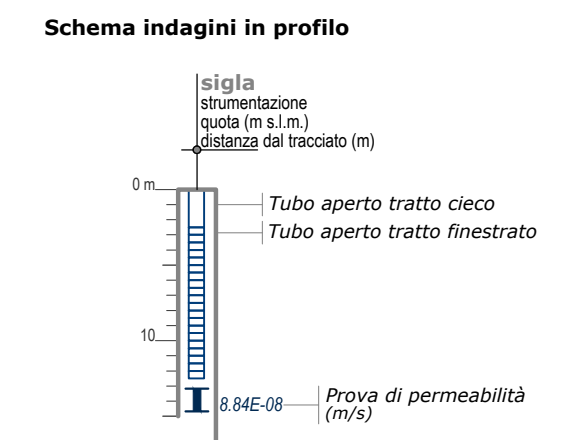
SIMBOLOGIA

- Limite tra i complessi idrogeologici
- Corso d'acqua o canale
- h Riporto antropico

PIEZOMETRIA

Indagini

Simbologia	Descrizione	Simbologia	Campagna Indagini
planimetria	profilo	■	Italferr 2021
⊕	Sondaggio a carotaggio continuo attrezzato con piezometro	■	Italferr 2021



COMMITTENTE:

RFI
RETE FERROVIARIA ITALIANA
GRUPPO FERROVIE DELLO STATO ITALIANE

PROGETTAZIONE:

ITALFERR
GRUPPO FERROVIE DELLO STATO ITALIANE

CUP: J34H16000620009

U.O. GEOLOGIA TECNICA, DELL'AMBIENTE E DEL TERRITORIO

PROGETTO DI FATTIBILITÀ TECNICA ED ECONOMICA

POTENZIAMENTO LINEA VENEZIA TRIESTE

Posti di Movimento e Varianti di Tracciato

LOTTO 2: Realizzazione del Nuovo Posto di Movimento con modulo 750 m in località Fossalta di Portogruaro

CARTA IDROGEOLOGICA E PROFILO IDROGEOLOGICO

SCALA:
1:5000
1:5000/500

COMMESSA LOTTO FASE ENTE TIPO DOC. OPERA/DISCIPLINA PROGR. REV.

I Z 0 4 2 0 R 6 9 L 5 G E 0 0 0 2 0 0 1 A

Rev.	Descrizione	Redatto	Data	Verificato	Data	Approvato	Data	Autorizzato Data
A	Emissione esecutiva	S. Romano	giugno 2021	F. D'Alessandro	giugno 2021	S. Lo Presti	giugno 2021	M. Comedini Dott. Geol. Massimo Comedini Ordine dei Geologi (n. 2102) 21/03/2021