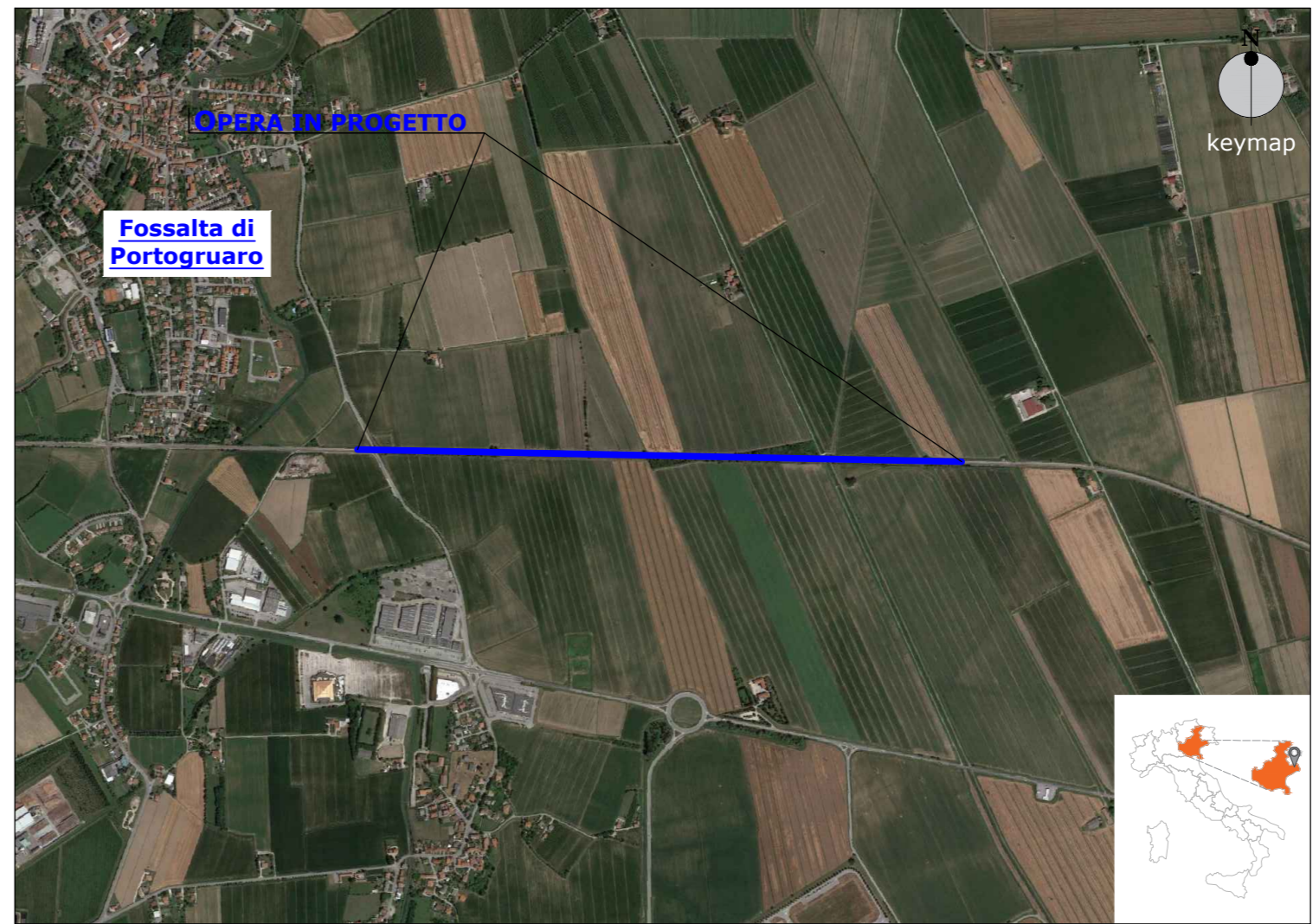


LEGENDA

Simbologia	Descrizione	Simbologia	Campagna Indagini
	Sondaggio a carotaggio continuo attrezzato con piezometro		Italferr 2021
	Prova penetrometrica statica		
	HVSr		
	MASW		



COMMITTENTE:

RFI
RETE FERROVIARIA ITALIANA
GRUPPO FERROVIE DELLO STATO ITALIANE

PROGETTAZIONE:

ITALFERR
GRUPPO FERROVIE DELLO STATO ITALIANE

CUP: J34H16000620009

U.O. GEOLOGIA TECNICA, DELL'AMBIENTE E DEL TERRITORIO

PROGETTO DI FATTIBILITÀ TECNICA ED ECONOMICA

POTENZIAMENTO LINEA VENEZIA TRIESTE

Posti di Movimento e Varianti di Tracciato
LOTTO 2: Realizzazione del Nuovo Posto di Movimento con modulo 750 m in località Fossalta di Portogruaro

PLANIMETRIA CON UBICAZIONE DELLE INDAGINI

SCALA:
1:5000

COMMESSA LOTTO FASE ENTE TIPO DOC. OPERA/DISCIPLINA Progr. REV.

I Z 0 4
2 0
R
6 9
P 5
G E 0 0 0 5
0 0 1
A

Rev.	Descrizione	Redatto	Data	Verificato	Data	Approvato	Data	Autorizzato Data
A	Emissione esecutiva	S. Romano	giugno 2021	F. D'Alessandro	giugno 2021	S. Lo Presti	giugno 2021	M. Comedini giugno 2021

ITALFERR
Dot. Geol. Massimo Comedini
Ordine dei Geologi d'Ateneo
n° 2103

File: IZ04 20 R 69 P5 GE0005 001 A.dwg n. Elab.: