



LEGENDA

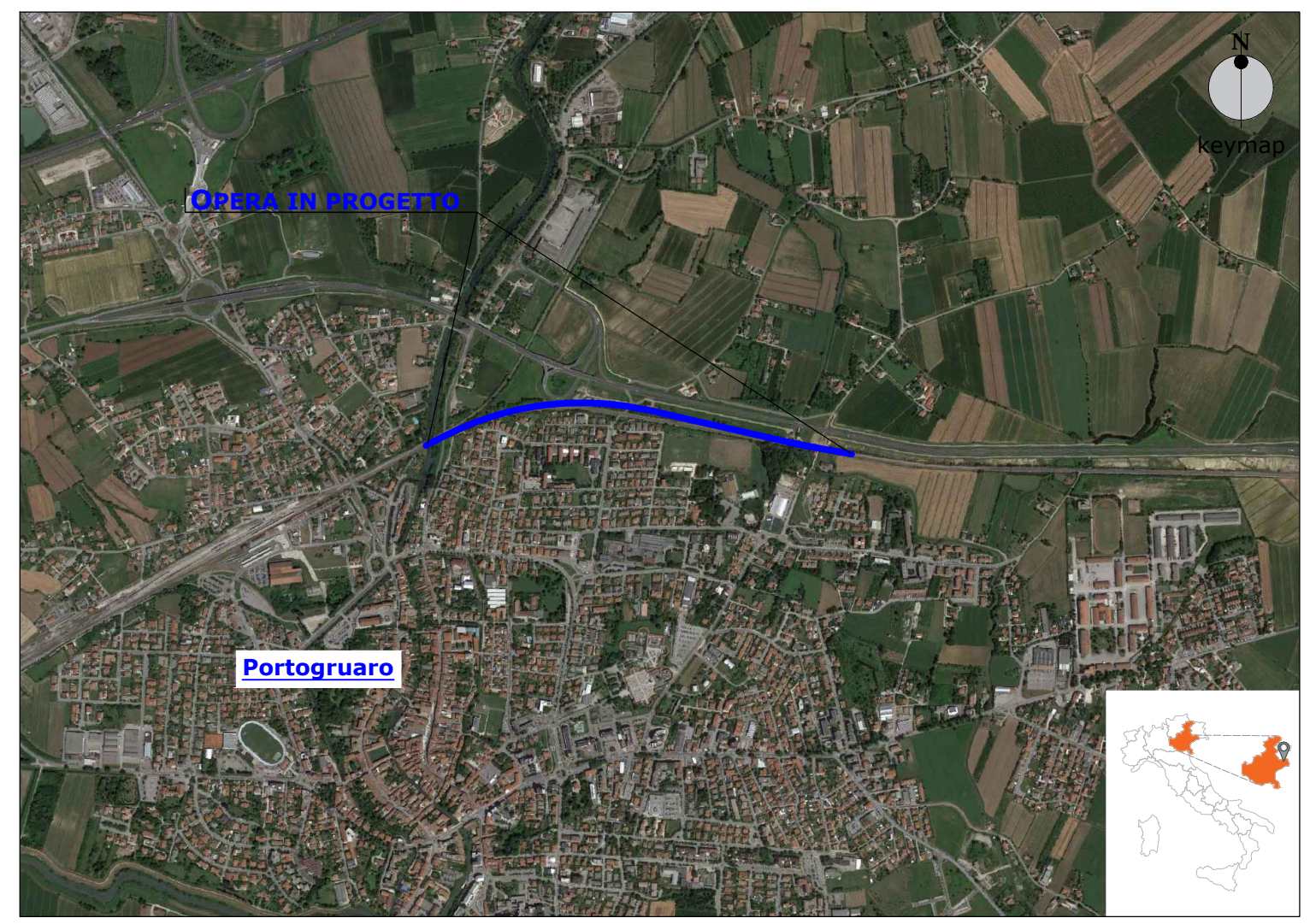
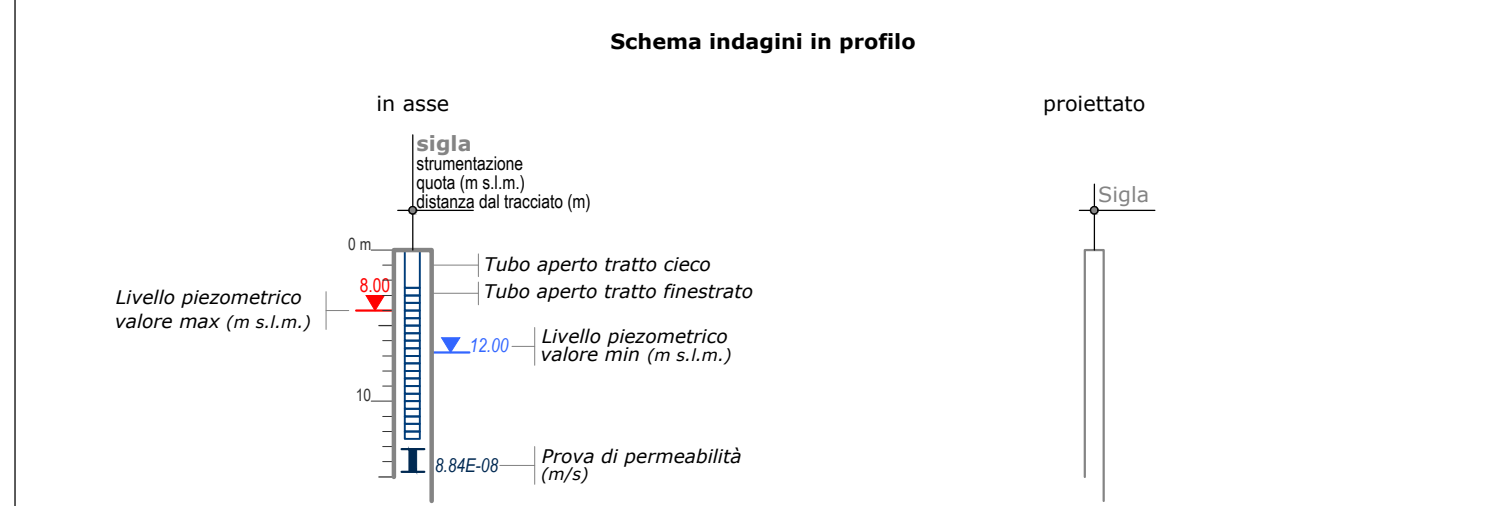
COMPLESSO IDROGEOLOGICO	DESCRIZIONE	UNITÀ GEOLOGICA	TIPO DI PERMEABILITÀ			GRADO DI PERMEABILITÀ (m/s)				
			Porosità	Fissurazione	Carisimo	10 ⁻⁹	10 ⁻⁷	10 ⁻⁵	10 ⁻³	Alto
CGS	Complesso ghiaioso-sabbioso Depositi prevalentemente ghiaioso-sabbiosi che costituiscono acquiferi porosi di elevata trasmissività, piuttosto eterogenei ed anisotropi. Sono sede di falde idriche sotterranee di discreta rilevanza, frazionate o a deflusso unitario. La permeabilità, esclusivamente per porosità, è variabile tra media ed alta. Localmente sono presenti orizzonti a granulometria più fine, da sabbiosa a sabbioso-limoso, con valori di permeabilità inferiori a quelli medi del complesso.	bt1	■						■	
CSL	Complesso sabbioso-limoso Depositi sabbiosi e limosi che costituiscono acquiferi porosi di buona trasmissività, discretamente eterogenei ed anisotropi. Sono sede di falde idriche di discreta rilevanza, localmente autonome ma globalmente a deflusso unitario. La permeabilità, esclusivamente per porosità, è variabile da bassa a media. Localmente sono presenti orizzonti a granulometria più fine, da limoso a limoso-argilloso, con valori di permeabilità inferiori a quelli medi del complesso.	ba2 bb2 bt2	■					■		
CAL	Complesso argilloso-limoso Terreni prevalentemente pellici che costituiscono limiti di permeabilità per gli acquiferi giustapposti verticalmente o lateralmente e, nello specifico contesto idrogeologico di riferimento, rappresentano degli acquicludi di importanza variabile in relazione con lo spessore dei depositi; non sono presenti falde o corpi idrici sotterranei di una certa rilevanza. La permeabilità, esclusivamente per porosità, è variabile da impermeabile a molto bassa.	ba3 bb3 bt3 bb4 bt4	■					■		

- SIMBOLOGIA**
- Limite tra i complessi idrogeologici
 - Corso d'acqua o canale
 - h Riporto antropico

- PIEZOMETRIA**
- Livello piezometrico, a tratteggio se presunto

Indagini

Simbologia	Descrizione	Simbologia	Campagna Indagini
planimetria			
profilo			
●	Sondaggio a carotaggio continuo non attrezzato	■	Italferr 2021
●	Sondaggio a carotaggio continuo attrezzato con piezometro	■	Italferr 2018
●	Sondaggio a carotaggio continuo attrezzato per sismica in foro	■	Indagini bibliografiche



COMMITTENTE: **RFI** RETE FERROVIARIA ITALIANA GRUPPO FERROVIE DELLO STATO ITALIANE

PROGETTAZIONE: **ITALFERR** GRUPPO FERROVIE DELLO STATO ITALIANE

CUP: J34H16000620009

U.O. GEOLOGIA TECNICA, DELL'AMBIENTE E DEL TERRITORIO

PROGETTO DI FATTIBILITÀ TECNICA ED ECONOMICA

POTENZIAMENTO LINEA VENEZIA TRIESTE

Posti di Movimento e Varianti di Tracciato

LOTTO 3: Variante di tracciato a Portogruaro

CARTA IDROGEOLOGICA E PROFILO IDROGEOLOGICO

SCALA: 1:5000 / 1:5000/500

COMMESSA	LOTTO	FASE	ENTE	TIPO DOC.	OPERA/DISCIPLINA	PROGR.	REV.
IZ04	30	R	69	L5	GE0002	001	A

Rev.	Descrizione	Redatto	Data	Verificato	Data	Approvato	Data	Autorizzato	Data
A	Emissione esecutiva	S. Romano	giugno 2021	F. D'Alessandro	giugno 2021	S. Lo Presti	giugno 2021	M. Comedini	giugno 2021

File: IZ04 30 R 69 L5 GE0002 001 A.dwg

n. Elab.:

