

LEGENDA

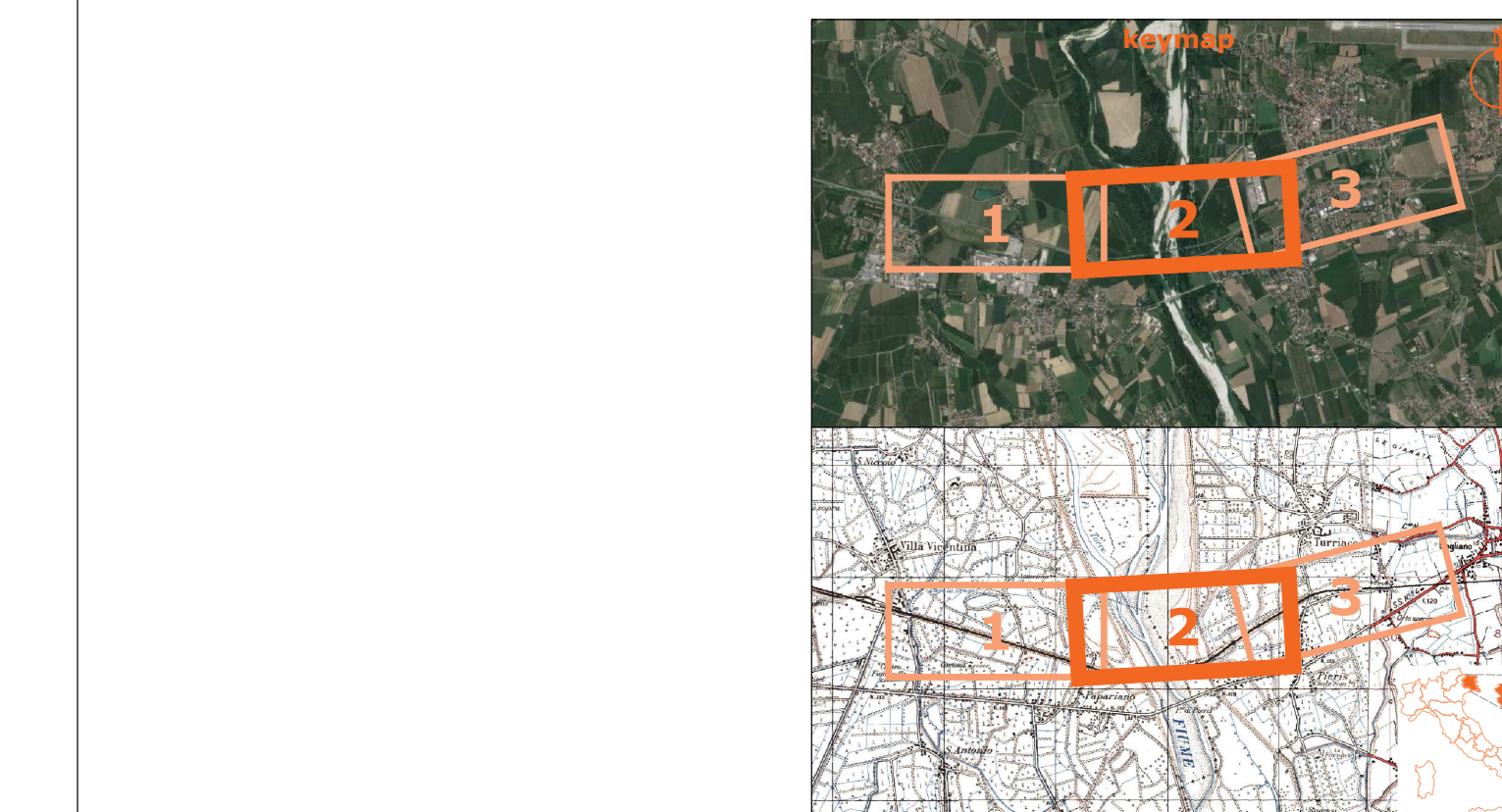
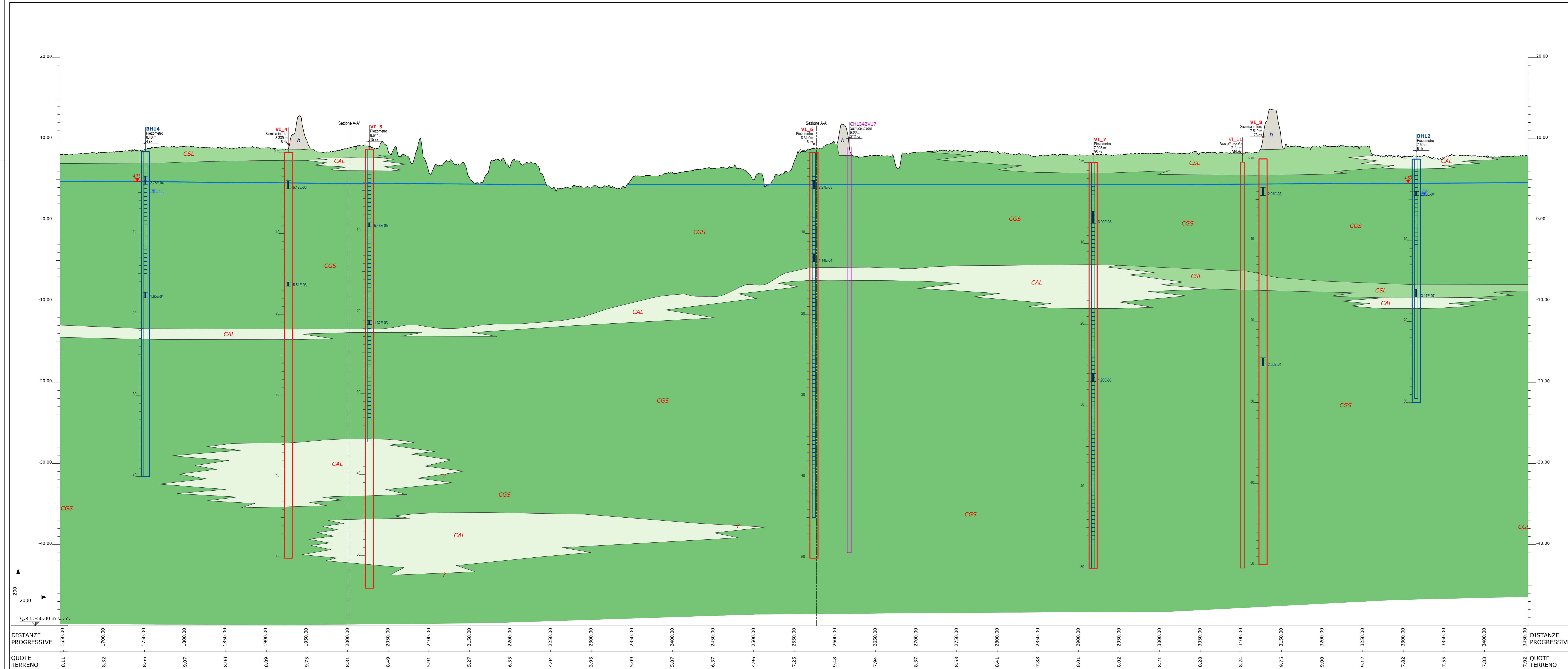
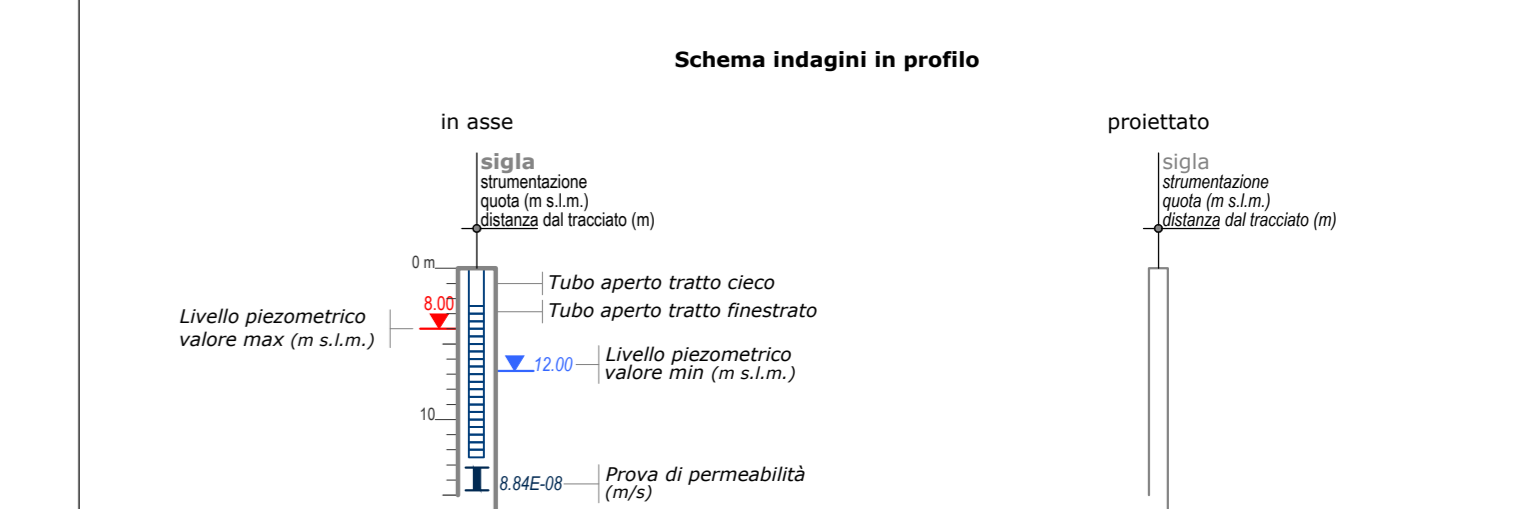
COMPLESSO IDROGEOLOGICO	DESCRIZIONE	UNITÀ GEOLOGICA	TIPO DI PERMEABILITÀ			GRADO DI PERMEABILITÀ (m/s)				
			Impermeabile	Molto basso	Basso	Molto	Alto			
CGS	Complesso ghiaioso-sabbioso Depositi prevalentemente ghiaioso-sabbiosi che costituiscono acquiferi porosi di elevata trasmissività, localmente eterogenei ed anisotropi. Sono sede di falde idriche sotterranee di discreta rilevanza, frazionate o a deflusso unitario. La permeabilità, esclusivamente per porosità, è variabile tra media ed alta.	ba2 bb2								
CGS	Complesso sabbioso-limoso Depositi sabbiosi e limosi che costituiscono acquiferi porosi di modesta trasmissività, discretamente eterogenei ed anisotropi. Sono sede di falde idriche di discreta rilevanza, localmente autonome ma globalmente a deflusso unitario. La permeabilità, esclusivamente per porosità, è variabile da bassa a media.	ba2 bb2								
CAL	Complesso argilloso-limoso Terreni prevalentemente argillosi che costituiscono limiti di permeabilità per gli acquiferi giustapposti verticalmente o lateralmente in modo specifico contesto idrogeologico di riferimento, rappresentando degli acquedotti di importanza variabile in relazione con la spessori dei depositi; non sono presenti falde o corpi idrici sotterranei di una certa rilevanza. La permeabilità, esclusivamente per porosità, è variabile da impermeabile a molto bassa.	ba3 bb3								

- SIMBOLOGIA**
- Limite tra i complessi idrogeologici
 - Corso d'acqua o canale
 - Specchio d'acqua
 - Falda inversa, a tratteggio se presunta e/o seppota
 - Riperto antropico

- PIEZOMETRIA**
- Livello piezometrico, a tratteggio se presunto
 - Isopieza

Indagini

Simbologia	Descrizione	Simbologia	Campagna Indagini
	Sondaggio a carotaggio continuo non attrezzato		Italferr 2021
	Sondaggio a carotaggio continuo attrezzato con piezometro		Italferr 2018
	Sondaggio a carotaggio continuo attrezzato per sismica in foro		Indagini bibliografiche



COMMITTENTE: **RFI RETE FERROVIARIA ITALIANA**
GRUPPO FERROVIE DELLO STATO ITALIANE

PROGETTAZIONE: **ITALFERR**
GRUPPO FERROVIE DELLO STATO ITALIANE

CUP: J34H16000620009

U.O. GEOLOGIA TECNICA, DELL'AMBIENTE E DEL TERRITORIO

PROGETTO DI FATTIBILITA' TECNICA ED ECONOMICA
POTENZIAMENTO LINEA VENEZIA TRIESTE
Posti di Movimento e Varianti di Tracciato
LOTTO 4: Variante di tracciato sul Fiume Isonzo

CARTA IDROGEOLOGICA E PROFILO IDROGEOLOGICO
fav. 2 di 3

SCALA: 1:2000
1:2000/200

COMMESSA	LOTTO	FASE	ENTE	TIPO DOC.	OPERA/DISCIPLINA	PROGR.	REV.
I204	40	R	69	L6	GE0002	002	A

Rev.	Descrizione	Redatto	Data	Verificato	Data	Approvato	Data	Autorizzato Data
A	Emissione definitiva	S. Romano	04/09/2021	M.C. Merandini	04/09/2021	S. La Pirog	04/09/2021	04/09/2021

File: I204-40-R69-L6-GE0002-002-A.dwg n. Elab.: