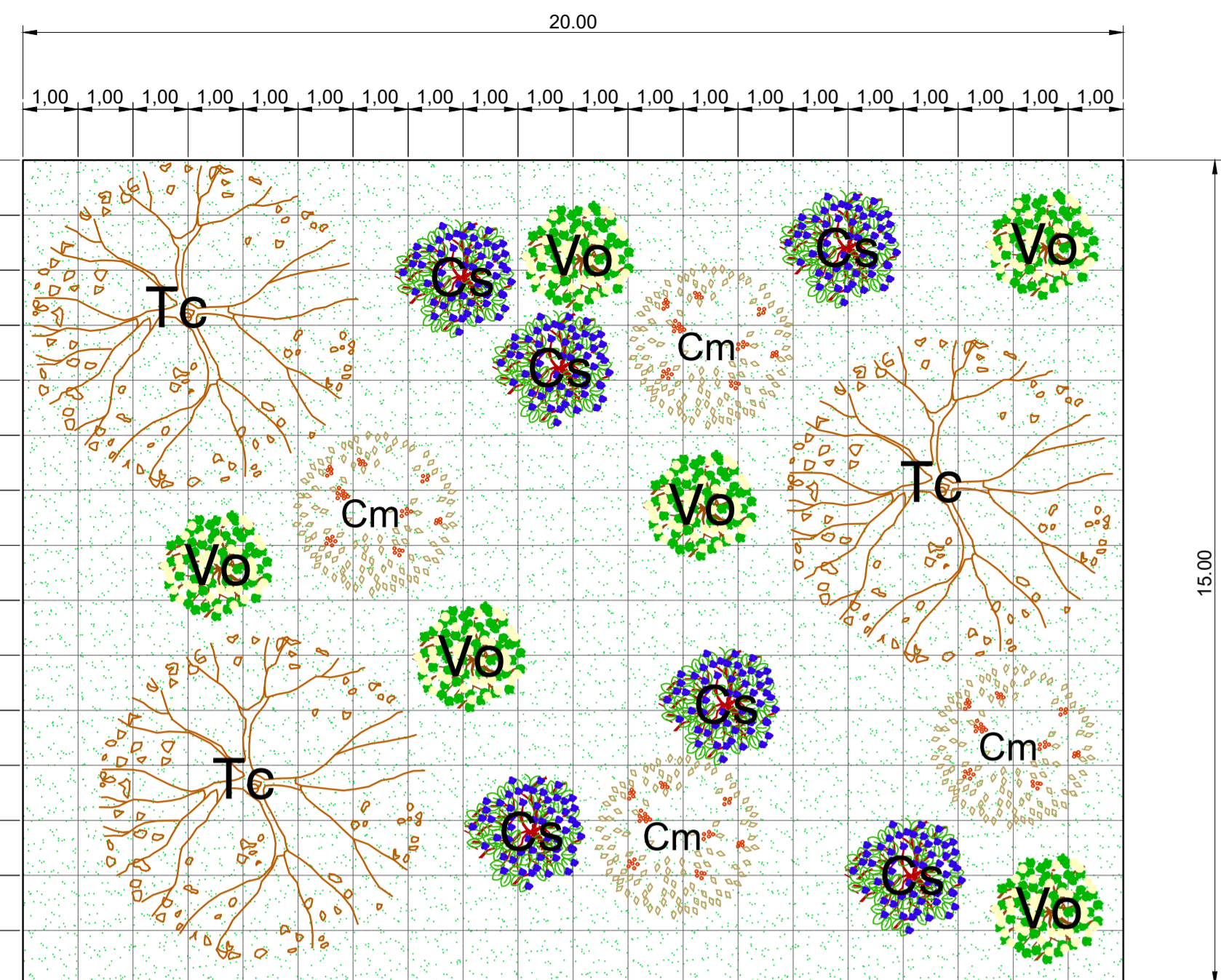
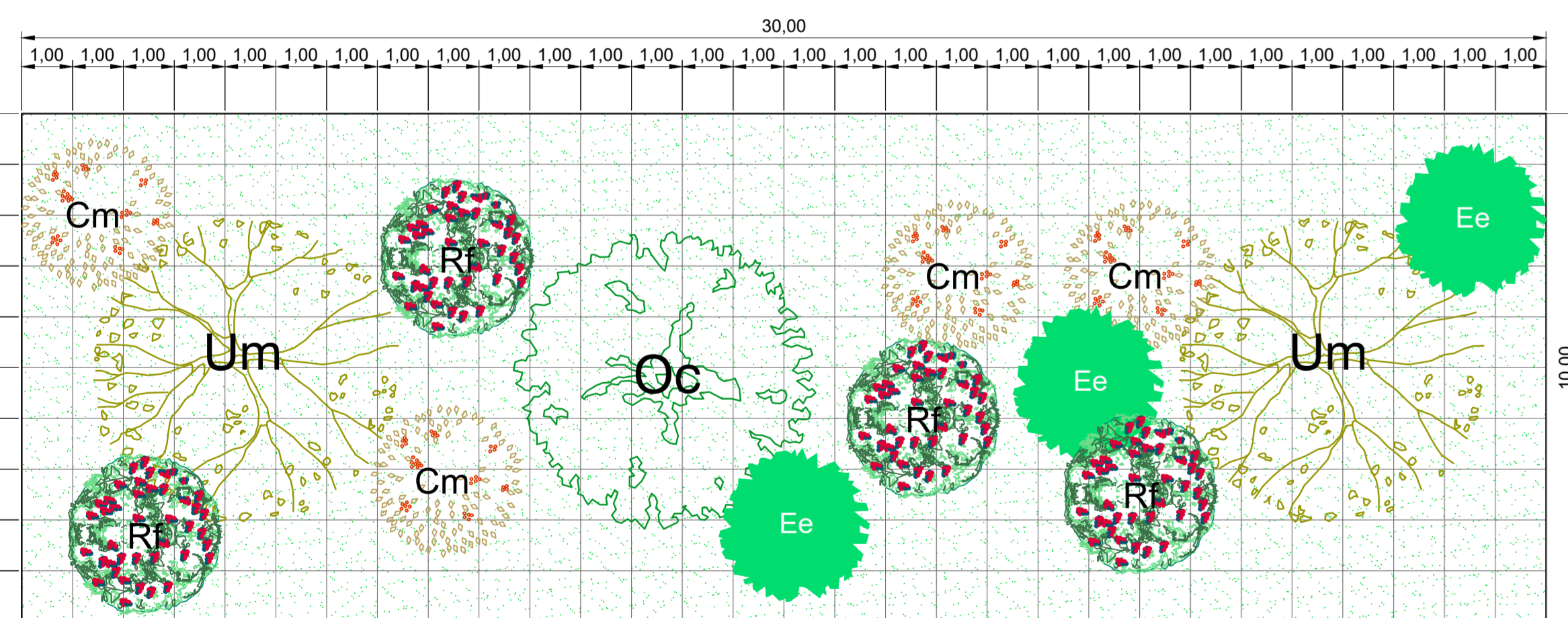


**A - CESPUGLIETO ARBORATO**



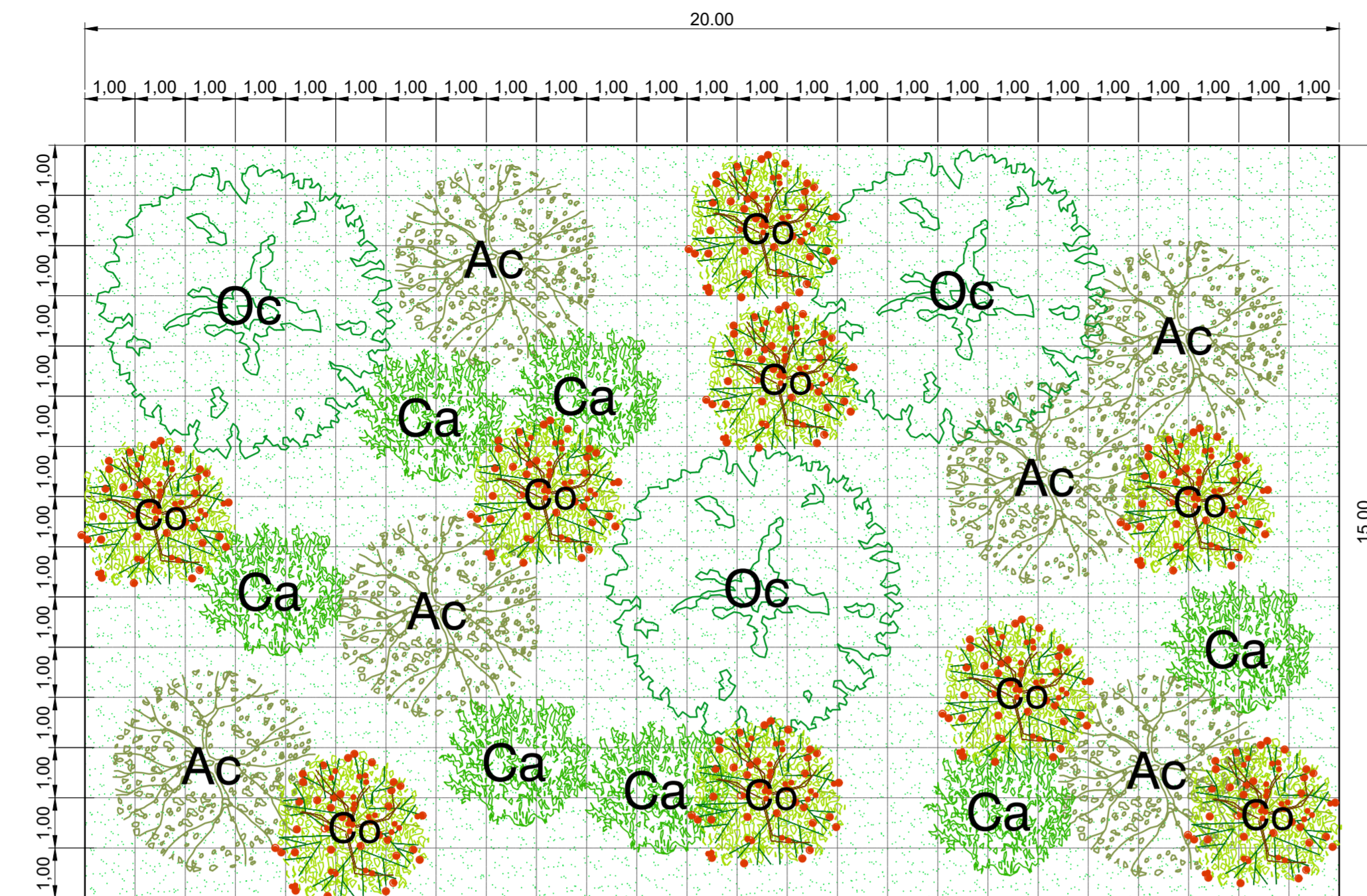
ALBERI	(n.3 piante ogni 300 mq)	SUPERFICIE SESTO D'IMPIANTO	N. ESSENZE
Tc	TIGLIO SELVATICO <i>Tilia cordata</i>	300 mq	3
ARBUSTI (n.18 piante ogni 300 mq)			-
Cm	BIANCOSPINO <i>Crataegus monogyna</i>		6
CP	SANGUINELLO <i>Cornus sanguinea</i>		6
Va	PALLA DI NEVE <i>Viburnum opulus</i>	6	
INERBIMENTO		-	-

**B - SIEPE CAMPESTRE**



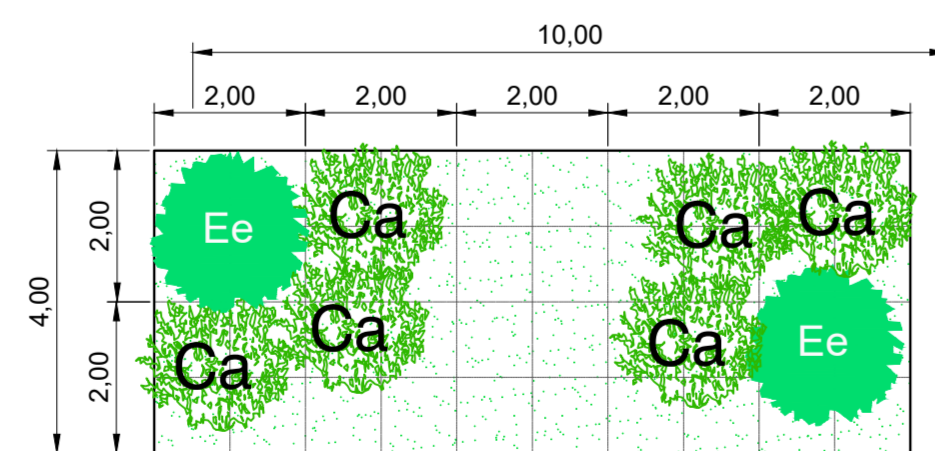
ALBERI	(n.3 piante ogni 300 mq)	SUPERFICIE SESTO D'IMPIANTO	N. ESSENZE
Um	OLMO CAMPESTRE <i>Ulmus minor</i>	300 mq	2
Oc	CARPINO NERO <i>Ostrya carpinifolia</i>		1
ARBUSTI (n.10 piante ogni 300 mq)			-
Cm	BIANCOSPINO <i>Crataegus monogyna</i>		3
Ee	FUSAGGINE <i>Euonymus europaeus</i>	3	
Rf	FRANGOLA <i>Rhamnus frangula</i>	4	
INERBIMENTO		-	-

**C - MACCHIA ARBOREO - ARBUSTIVA DI RECUPERO**



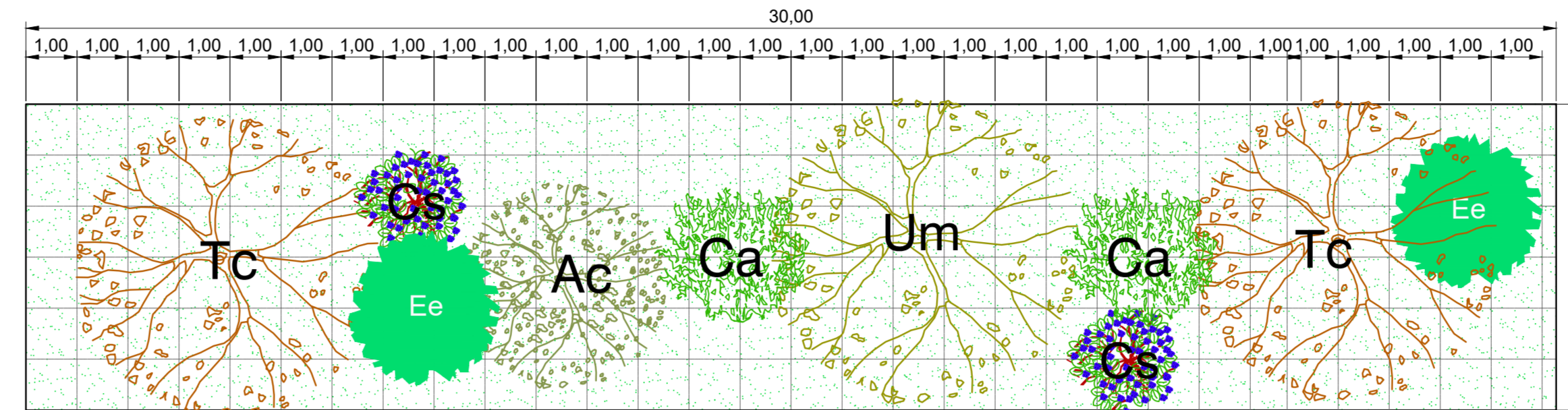
ALBERI	(n.9 piante ogni 375 mq)	SUPERFICIE SESTO D'IMPIANTO	N. ESSENZE
Oc	CARPINO NERO <i>Ostrya carpinifolia</i>	375 mq	3
Ac	ACERO CAMPESTRE <i>Acer campestre</i>		6
ARBUSTI (n.16 piante ogni 375 mq)			-
Ca	NOCCILO <i>Corylus avellana</i>		7
Co	CORNILO <i>Cornus mas</i>	9	
INERBIMENTO		-	-

**D - SIEPE ARBUSTIVA DI INVITO AL SOTTOPASSO FAUNISTICO**



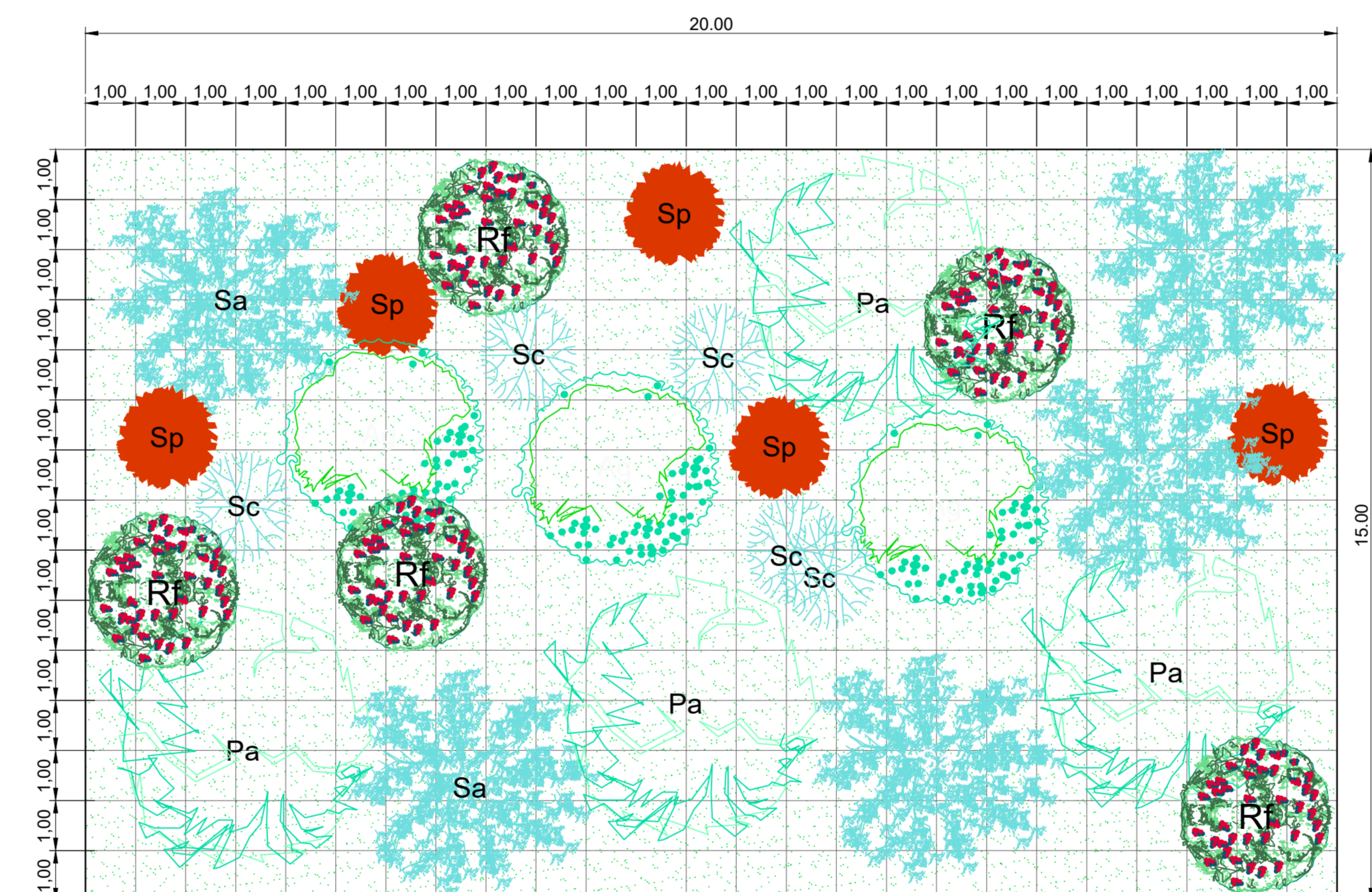
ARBUSTI	(n.8 piante ogni 40 mq)	SUPERFICIE SESTO D'IMPIANTO	N. ESSENZE
Ca	NOCCILO <i>Corylus avellana</i>	40 mq	6
Ee	FUSAGGINE <i>Euonymus europaeus</i>		2
Inerbimento		-	-

**E - FILARE ARBOREO-ARBUSTIVO DI MASCHERAMENTO**



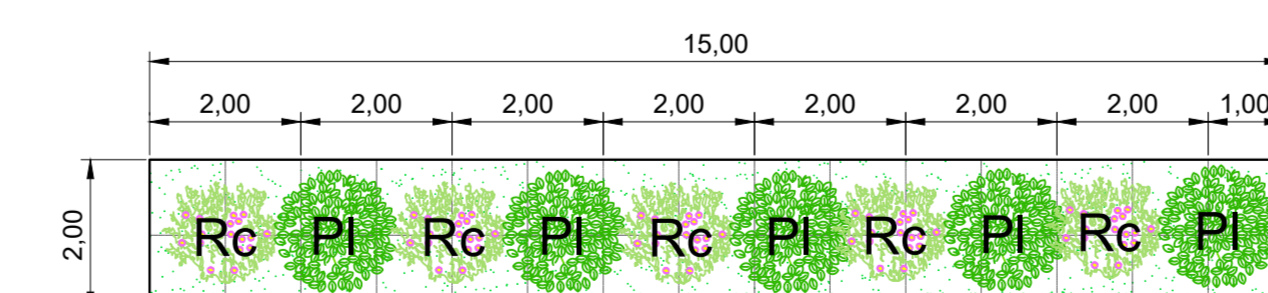
ALBERI	(n.4 piante ogni 180 mq)	SUPERFICIE SESTO D'IMPIANTO	N. ESSENZE
Um	OLMO CAMPESTRE <i>Ulmus minor</i>	180mq	1
Tc	TIGLIO SELVATICO <i>Tilia cordata</i>		2
Ac	ACERO CAMPESTRE <i>Acer campestre</i>		1
ARBUSTI (n.6 piante ogni 180 mq)			-
Cs	SANGUINELLO <i>Cornus sanguinea</i>	2	
Ee	FUSAGGINE <i>Euonymus europaeus</i>	2	
Ca	NOCCILO <i>Corylus avellana</i>	2	
INERBIMENTO		-	-

**F - MACCHIA ARBOREO - ARBUSTIVA A CARATTERE IGROFILO**



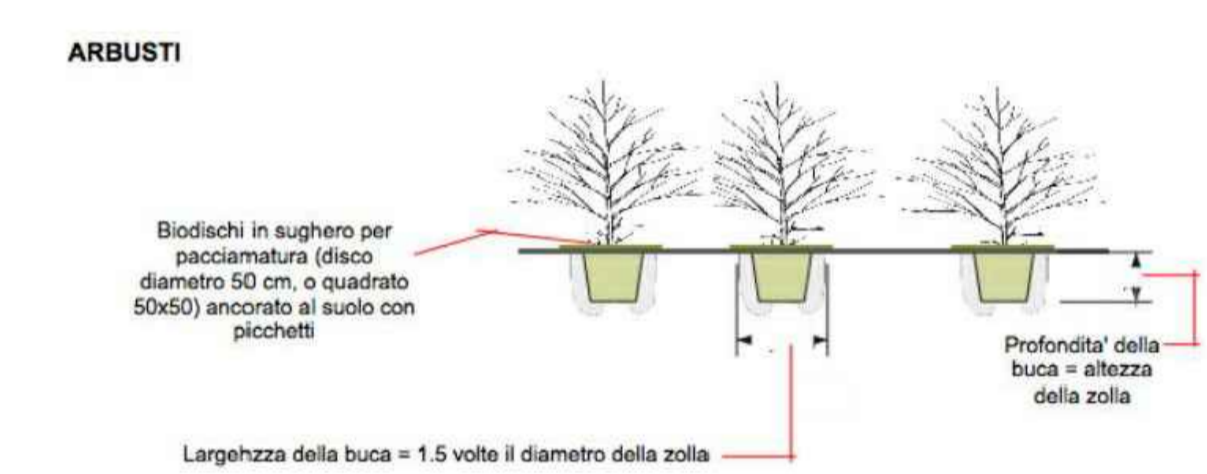
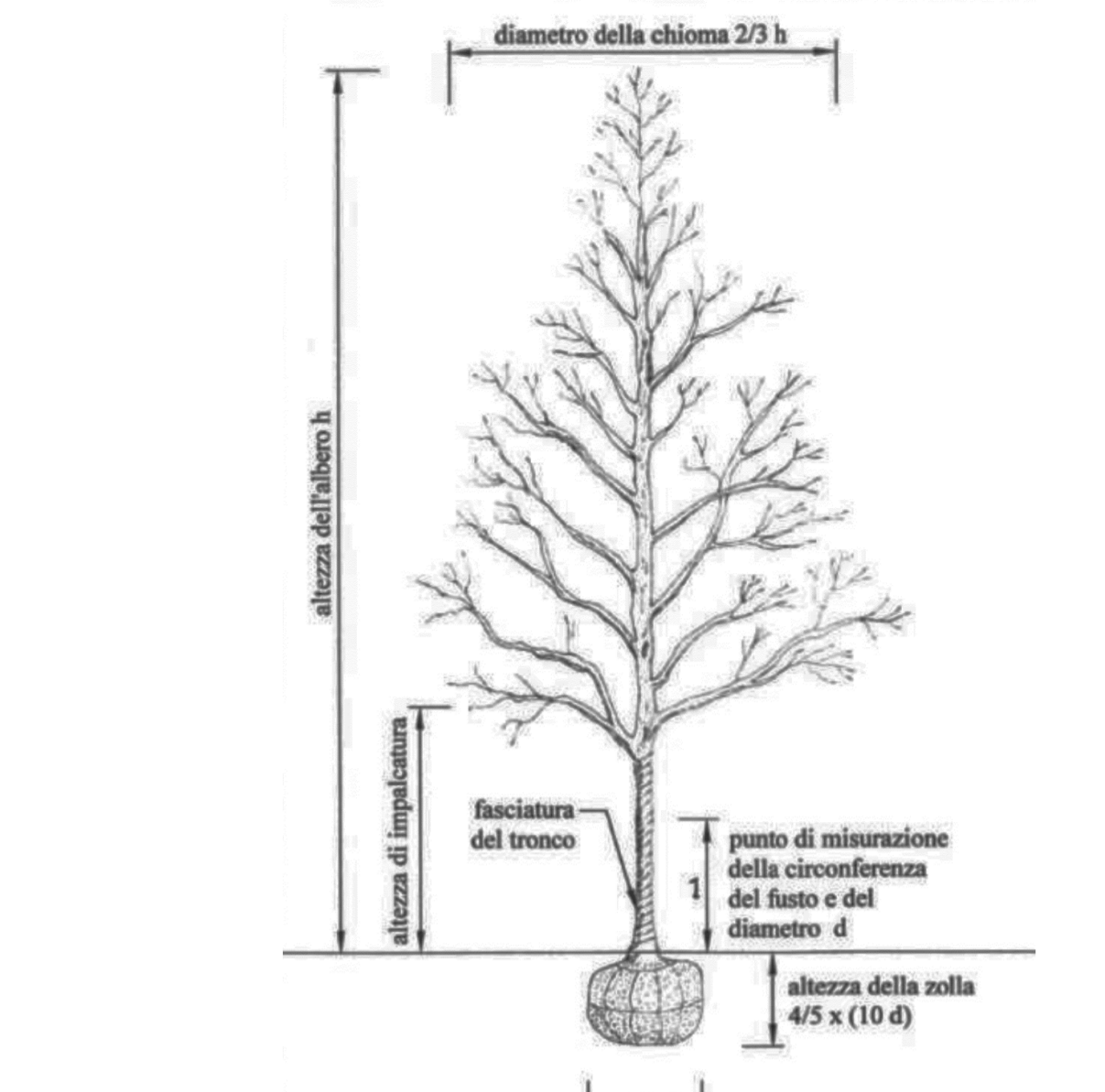
ALBERI	(n.12 piante ogni 450 mq)	SUPERFICIE SESTO D'IMPIANTO	N. ESSENZE
Sa	SALICE BIANCO <i>Salix alba</i>	180mq	5
Ag	ONTANO NERO <i>Alnus glutinosa</i>		3
Pa	PIOPPO BIANCO <i>Populus alba</i>		4
ARBUSTI (n.15 piante ogni 450 mq)			-
Sc	SALICE CENERINO <i>Salix cinerea</i>	5	
Sp	SALICE ROSSO <i>Salix purpurea</i>	5	
Rf	FRANGOLA <i>Rhamnus frangula</i>	5	
INERBIMENTO		-	-

**H - SIEPE MISTA**



ARBUSTI	(n.10 piante ogni 30 mq)	SUPERFICIE SESTO D'IMPIANTO	N. ESSENZE
Rc	Rosa canina <i>Rosa canina</i>	30 mq	5
PI	Lauroceraso <i>Prunus laurocerasus</i>		5
Inerbimento		-	-

**Dettaglio messa a dimora alberi e arbusti**



COMMITTENTE:  
**RFI**  
 RETE FERROVIARIA ITALIANA  
 GRUPPO FERROVIE DELLO STATO ITALIANE

PROGETTAZIONE:  
**ITALFERR**  
 GRUPPO FERROVIE DELLO STATO ITALIANE

CUP: J34H16000620009  
 DIREZIONE TECNICA  
 U.O. ARCHITETTURA, AMBIENTE E TERRITORIO  
 S.O. AMBIENTE

PROGETTO DI FATTIBILITA' TECNICA ED ECONOMICA  
 POTENZIAMENTO LINEA VENEZIA - TRIESTE  
 Posti di Movimento e Varianti di Tracciato

STUDIO DI IMPATTO AMBIENTALE  
 Tipologici degli interventi di mitigazioni a verde

SCALA:  
 1:100

COMMESSA LOTTO FASE ENTE TIPO DOC. OPERA/DISCIPLINA PROGR. REV.  
 IZ04 00 R 22 PA SA0001 101 A

Rev.	Descrizione	Redatto	Data	Verificato	Data	Approvato	Data	Autorizzato	Data
A	Emissione definitiva	F. Venturi	Lugli 2021	G. D'Amico A. Capobianco	Lugli 2021	S. Lo Strati	Lugli 2021	Carlo G. Ercolani	Lugli 2021