

COMMITTENTE:



PROGETTAZIONE:



DIREZIONE TECNICA

U.O ARCHITETTURA, AMBIENTE E TERRITORIO - CANTIERIZZAZIONE

PROGETTO DI FATTIBILITA' TECNICA ED ECONOMICA

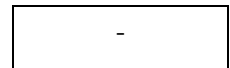
POTENZIAMENTO LINEA VENEZIA – TRIESTE

Posti di Movimento e Varianti di Tracciato

LOTTO 1: Posto di Movimento di San Donà

PROGRAMMA LAVORI

SCALA:



COMMESSA

I Z 0 4

LOTTO FASE

1 0

ENTE

R

5 3

TIPO

P H

C A 0 0 0 0

0 0 1

DOC.

A

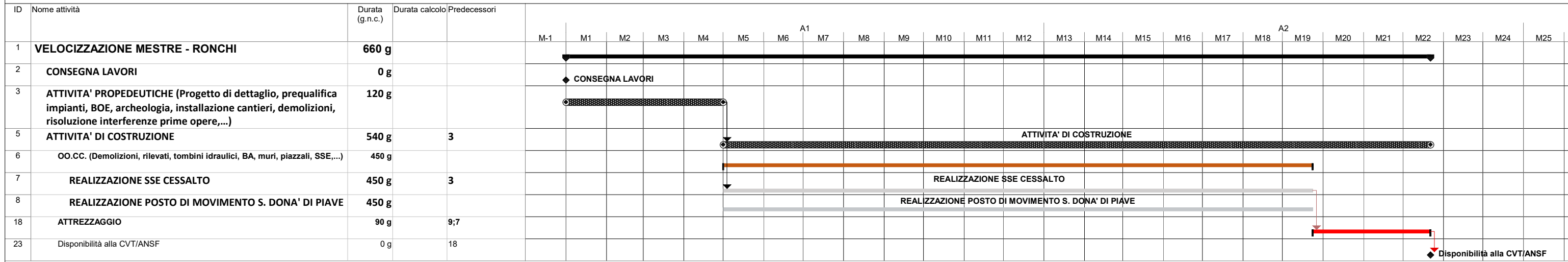
Revis	Descrizione	Redatto	Data	Verificato	Data	Approvato	Data	Autorizzat
.						o		
A	Emissione Esecutiva	F. Fantini	Giugno 2021	F. Fantini	Giugno 2021	S. Lo Presti	Giugno 2021	

ITALFERR S.p.A.
U.O. Architettura Ambiente e Territorio
Cantierizzazione e Infrastruttura
Dott. Ing. Sergio Macchiari
Ordine degli Ingegneri della Provincia di Roma
n. A 19935

File: IZO410R53PHCA0000001A

n. Elab.

Programma Lavori
Velocizzazione Mestre - Ronchi
PM DI SAN DONA' E SSE DI CESSALTO



◆ Disponibilità alla CVT/ANSF