

**LEGENDA**

**DEPOSITI QUATERNARI**

**Riperti antropici**  
 Depositi continentali di canale fluviale, costituiti da una singola litofaccies a composizione ghiaioso-sabbiosa. Poggiano in contatto stratigrafico discordante sui depositi alluvionali attuali. Lo spessore massimo è di circa 4 m.

**Attuali**  
**Litofaccies ghiaioso-sabbiosa**  
 (h) Ghiaie poligeniche ed eterometriche, da argiose a sub-argillose, con locali frammenti di lateriti, in matrice sabbiosa e sabbioso limosa di colore grigio e nocciola, da scarsa ad abbondante; a luoghi si rinvencono passaggi di sabbie e sabbie limose grigie, marrone e giallastro, a struttura indistinta, con abbondanti resti vegetali e diffuse ghiaie poligeniche da sub-argillose a sub-erottolate.

**Depositi alluvionali attuali**  
 Depositi continentali di canale fluviale, argine, piano inondabile e meandro abbandonato, costituiti da tre differenti litofaccies a composizione ghiaioso-sabbiosa, sabbioso-limosa e limoso-argillosa. Poggiano in contatto stratigrafico discordante sulle successioni più antiche. Tali depositi presentano uno spessore massimo di circa 22 m.

**Obsoleti - Attuali**  
**Litofaccies ghiaioso-sabbiosa**  
 (ba1) Ghiaie poligeniche ed eterometriche, da sub-argillose ad argillose, in matrice sabbioso-limosa e argilloso-sabbiosa di colore marrone e grigiastro, da scarsa ad abbondante; a luoghi si rinvencono passaggi di sabbie e sabbie limose grigie, marrone e giallastro, a struttura indistinta o debolmente laminata, e di limi e limi argillosi di colore grigio, a struttura indistinta e frequenti ghiaie poligeniche da sub-argillose ad argillose.

**Litofaccies sabbioso-limosa**  
 (ba2) Sabbie, sabbie limose o limi-sabbiosi, a luoghi debolmente argillosi, di colore grigio chiaro, marrone e bruno-rossastro, a struttura indistinta o debolmente laminata, con frequenti ghiaie poligeniche da sub-argillose ad argillose, a luoghi si rinvencono passaggi di sabbie e sabbie limose grigie, marrone e giallastro, a struttura indistinta o debolmente laminata, e di limi e limi argillosi di colore grigio, a struttura indistinta e frequenti ghiaie poligeniche da sub-argillose ad argillose.

**Litofaccies limoso-argillosa**  
 (ba3) Argille limose, limi argillosi, e limi argilloso-sabbiosi di colore grigio e marrone e nocciola, a struttura indistinta o debolmente laminata, con abbondanti resti vegetali di colore nero-grigio e rare ghiaie poligeniche da sub-argillose ad argillose, a luoghi si rinvencono passaggi di limi sabbiosi e sabbie limose di colore grigio marrone, a struttura indistinta o debolmente laminata.

**Depositi alluvionali recenti**  
 Depositi continentali di canale fluviale, argine, piano inondabile e meandro abbandonato, costituiti da tre differenti litofaccies a composizione ghiaioso-sabbiosa, sabbioso-limosa e limoso-argillosa. Poggiano in contatto stratigrafico discordante sulle successioni più antiche e presentano uno spessore massimo di circa 21 m.

**Obsoleti**  
**Litofaccies ghiaioso-sabbiosa**  
 (ba1) Ghiaie poligeniche ed eterometriche, da sub-argillose ad argillose, in matrice sabbioso-limosa e argilloso-sabbiosa di colore nocciola e grigiastro, da scarsa ad abbondante; a luoghi si rinvencono passaggi di sabbie e sabbie limose grigie, marrone e giallastro, a struttura indistinta o debolmente laminata, e di limi e limi argillosi di colore grigio, a struttura indistinta e frequenti ghiaie poligeniche da sub-argillose ad argillose.

**Litofaccies sabbioso-limosa**  
 (ba2) Sabbie, sabbie limose o limi-sabbiosi di colore marrone, bruno e giallastro, a struttura indistinta o debolmente laminata, con frequenti ghiaie poligeniche da sub-argillose ad argillose, a luoghi si rinvencono passaggi di sabbie e sabbie limose grigie e passaggi di limi argillosi e limi argilloso-sabbiosi di colore bruno-rossastro, a struttura indistinta, con abbondanti resti vegetali.

**Litofaccies limoso-argillosa**  
 (ba3) Argille limose, limi argillosi, e limi argilloso-sabbiosi di colore grigio e marrone, a struttura indistinta o debolmente laminata, con locali resti vegetali e rare ghiaie poligeniche da sub-argillose ad argillose, a luoghi si rinvencono passaggi di sabbie e sabbie limose di colore marrone e giallastro, a struttura indistinta o debolmente laminata, con locali resti vegetali e frequenti ghiaie poligeniche da sub-argillose ad argillose.

**Depositi alluvionali antichi**  
 Depositi continentali di canale fluviale, argine, piano inondabile e meandro abbandonato, costituiti da tre differenti litofaccies a composizione ghiaioso-sabbiosa, sabbioso-limosa e limoso-argillosa. Poggiano in contatto stratigrafico discordante sulle unità più antiche non affioranti nell'area. Tali depositi presentano uno spessore massimo superiore a 20 m.

**Obsoleti**  
**Litofaccies ghiaioso-sabbiosa**  
 (ba1) Ghiaie poligeniche ed eterometriche, da sub-argillose ad argillose, in matrice sabbioso-limosa e argilloso-sabbiosa di colore marrone e avana, da scarsa ad abbondante; a luoghi si rinvencono passaggi di sabbie e sabbie limose grigie, marrone e giallastro, a struttura indistinta o debolmente laminata, e di limi e limi argillosi di colore grigio, a struttura indistinta e frequenti ghiaie poligeniche da sub-argillose ad argillose.

**Litofaccies sabbioso-limosa**  
 (ba2) Sabbie, sabbie limose o limi-sabbiosi di colore marrone, bruno e giallastro, a struttura indistinta o debolmente laminata, con frequenti ghiaie poligeniche da sub-argillose ad argillose, a luoghi si rinvencono passaggi di sabbie e sabbie limose grigie e passaggi di limi argillosi e limi argilloso-sabbiosi di colore bruno-rossastro, a struttura indistinta, con abbondanti resti vegetali.

**Litofaccies limoso-argillosa**  
 (ba3) Argille limose, limi argillosi, e limi argilloso-sabbiosi di colore grigio e marrone, a struttura indistinta o debolmente laminata, con locali resti vegetali e rare ghiaie poligeniche da sub-argillose ad argillose, a luoghi si rinvencono passaggi di sabbie e sabbie limose di colore marrone e giallastro, a struttura indistinta o debolmente laminata, con locali resti vegetali e frequenti ghiaie poligeniche da sub-argillose ad argillose.

**Simbologia**

**Elementi idrografici**  
 Corso d'acqua o canale  
 Specchio d'acqua

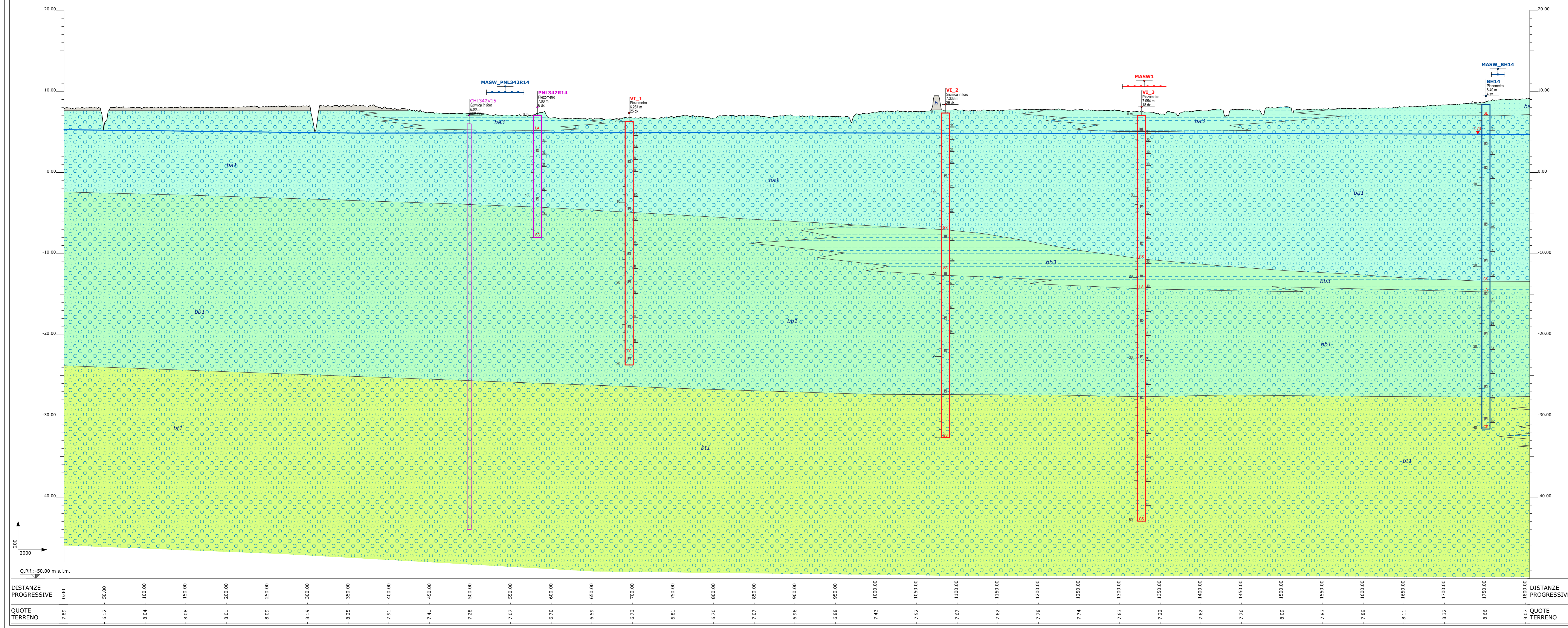
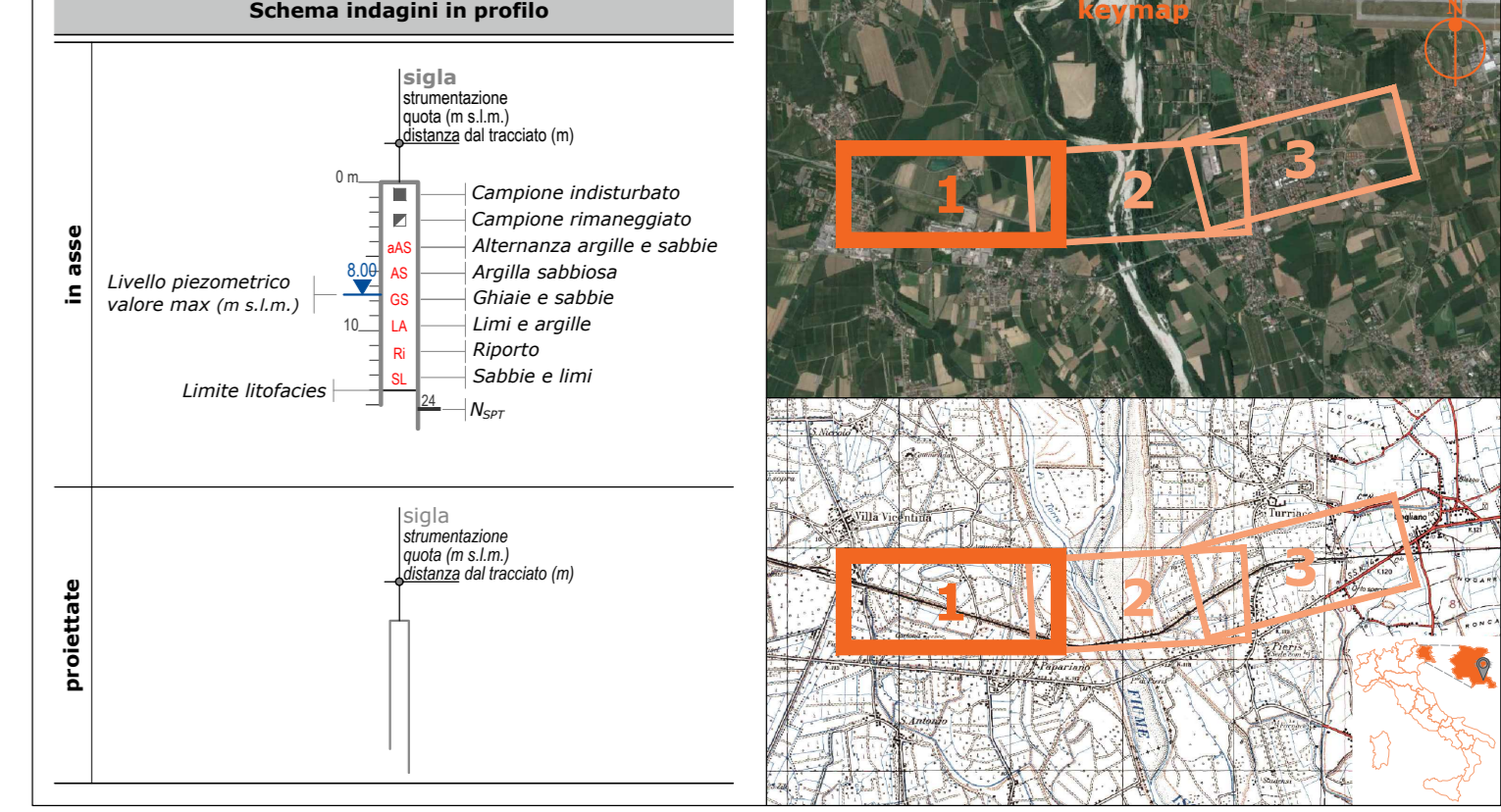
**Elementi strutturali e tettonici**  
 Limite stratigrafico, a tratteggio se presunto e/o sepolto  
 Faglia inversa, a tratteggio se presunto e/o sepolto

**Forme e processi dovuti alle acque correnti superficiali**  
 Orlo di scarpata di erosione fluviale o torrentizia

**Forme antropiche e manufatti**  
 Argine artificiali

**Livello piezometrico, a tratteggio se presunto**

Simbologia	Descrizione	Simbologia	Campagna Indagini
	Sondaggio a carotaggio continuo non attrezzato		Itaferri 2021
	Sondaggi a carotaggio continuo attrezzato con piezometro		Itaferri 2018
	Sondaggi a carotaggio continuo attrezzato per sismica in foro		Indagini geofisiche
	Sismica a rifrazione		
	MASW		



COMMITTENTE: **RFI RETE FERROVIARIA ITALIANA GRUPPO FERROVIE DELLO STATO ITALIANE**

PROGETTAZIONE: **ITALFERR**

CUP: J34H16000620009

**U.O. GEOLOGIA TECNICA, DELL'AMBIENTE E DEL TERRITORIO**

**PROGETTO DI FATTIBILITA' TECNICA ED ECONOMICA**

**POTENZIAMENTO LINEA VENEZIA TRIESTE**

Posti di Movimento e Varianti di Tracciato

LOTTO 4: Variante di tracciato sul Fiume Isonzo

CARTA GEOLOGICA CON ELEMENTI DI GEOMORFOLOGIA E PROFILO GEOLOGICO

fav. 1 di 3

SCALA: 1:2000 / 1:2000/200

COMMESSA	LOTTO	FASE	ENTE	TIPO DOC.	OPERA/DISCIPLINA	PROGR.	REV.
I204	40	R	69	L6	GE0001	001	A

Rev.	Descrizione	Redatto	Data	Verificato	Data	Approvato	Data	Autorizzato Data
A	Emissione definitiva	S. Romagnolo	Giugno 2021	M.C. Menardi	Giugno 2021	S. La Pisciotta	Giugno 2021	M. COMENI Giugno 2021

File: I204\_04\_R69\_L6\_GE0001\_001\_A.dwg n. Elab.: \_\_\_\_\_