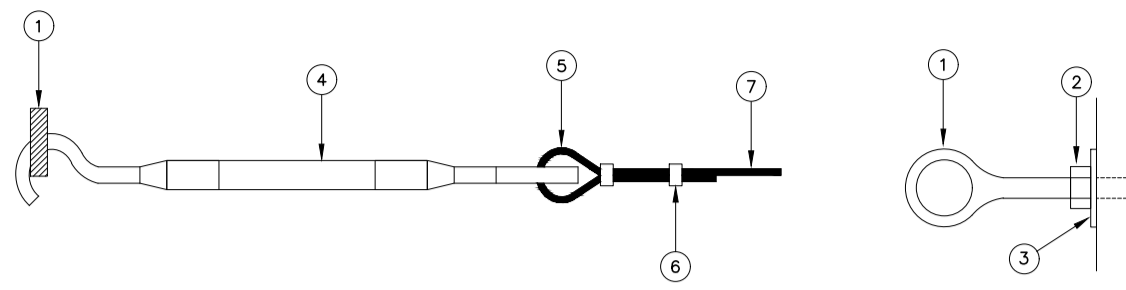


**PARTICOLARE SOPENSIONE CAVI
SU FUNE METALLICA RIVESTITA IN MATERIALE PLASTICO**

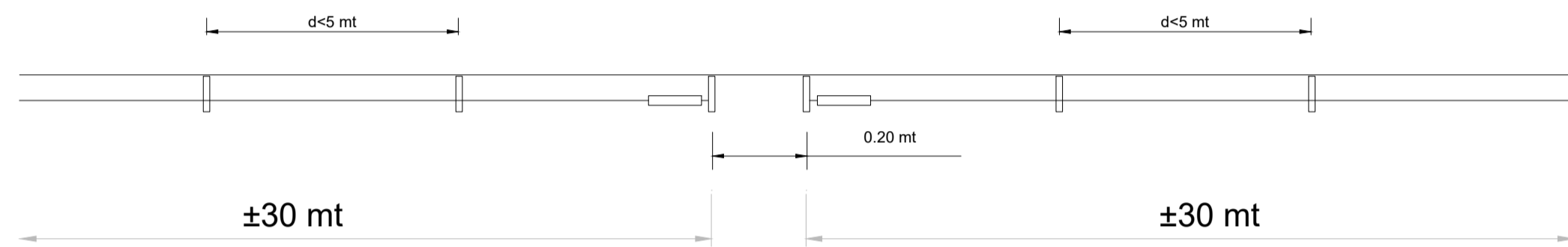
PARTICOLARE DELL'AMARRO

PARTICOLARE DELLA MENSOLA
DI AMARRO/SOSPENSIONE

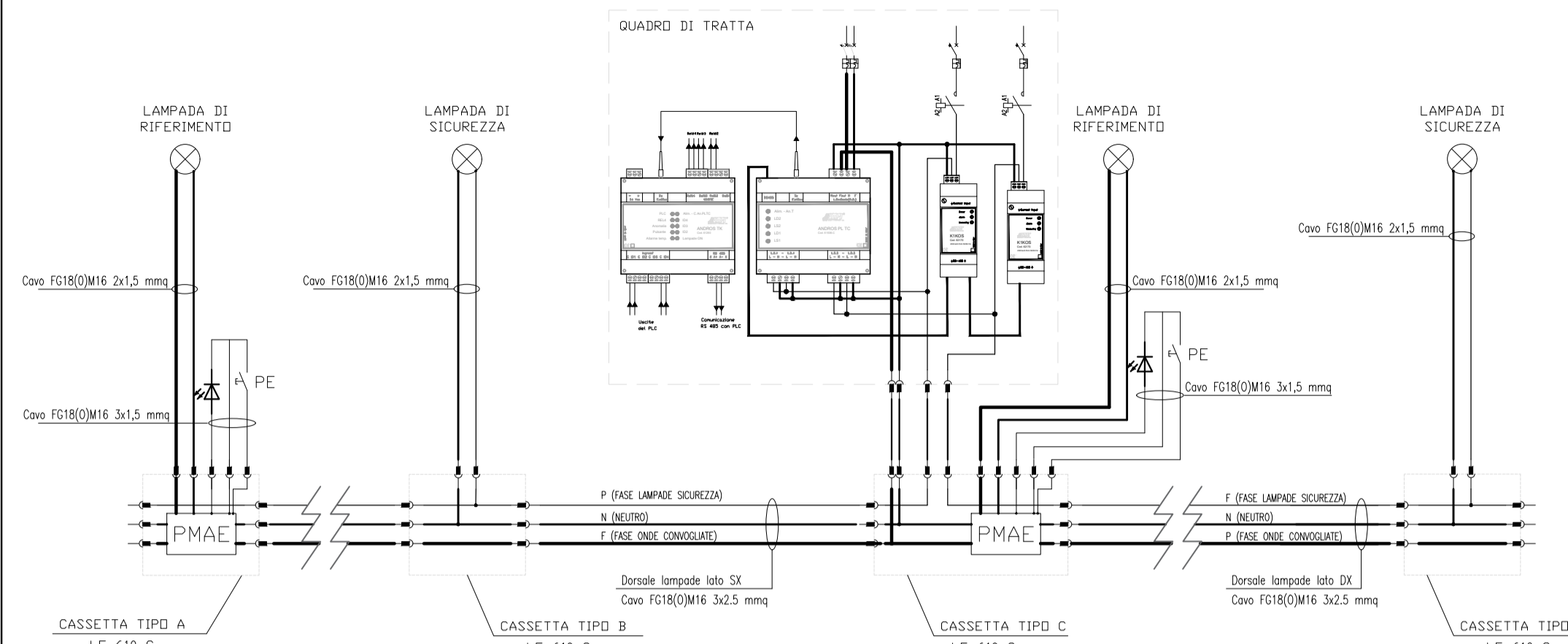


POS.	DESCRIZIONE
1	MENSOLA DI AMARRO/SOSPENSIONE BULLONE AD OCCHIO FISSO Ø12 STAMPATO A FREDDO IN ACCIAIO INOX L=120mm PROTETTA CON VERNICE INTUMESCENTE E FISSATA AL PIEDRITTO CON TASSELLI CHIMICI (STF RFI DTC STS ENE SP IFS TE 673 A)
2	DADO PER SOSPENSORE PER AMARRO Ø12 IN ACCIAIO INOX
3	RONDELLA PER SOSPENSORE PER AMARRO Ø12 IN ACCIAIO INOX
4	TENDITORE OCCHIO/GANCIO DA 8mm IN ACCIAIO INOX
5	MORSETTO A CAVALLOTO Ø5-6 IN ACCIAIO INOX
6	FUNE CON RIVESTIMENTO IN TERMOPLASTICA M1 NON PROPAGANTE L'INCENDIO E A RIDOTTA EMISSIONE DI FUMI, GAS TOSSICI E CORROSIVI E CON GRADO DI ISOLAMENTO 4kV - FASCETTE IN NYLON CLASSE DI REAZIONE AL FUOCO NON INFERIORE A: B s1 d0
7	

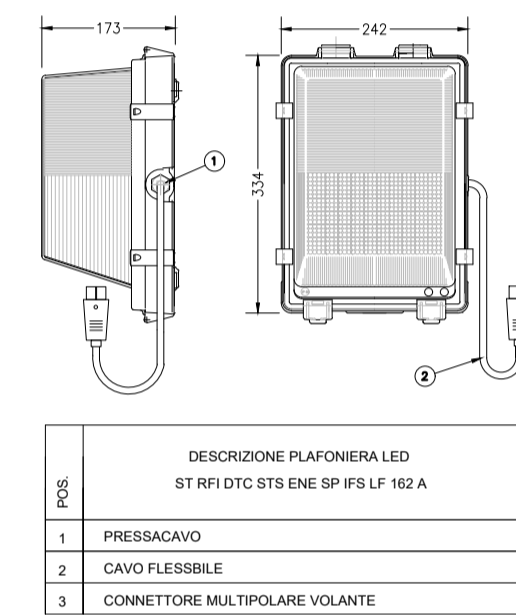
CAVO FISSATO ALLA FUNE CON FASCETTE REGGICAVO IN NYLON



**GALLERIE DI LUNGHEZZA SUPERIORE A 1.000 METRI
SCHEMA A BLOCCHI COLLEGAMENTI PERIFERICO
MAE (PMAE) E QUADRO DI TRATTA**

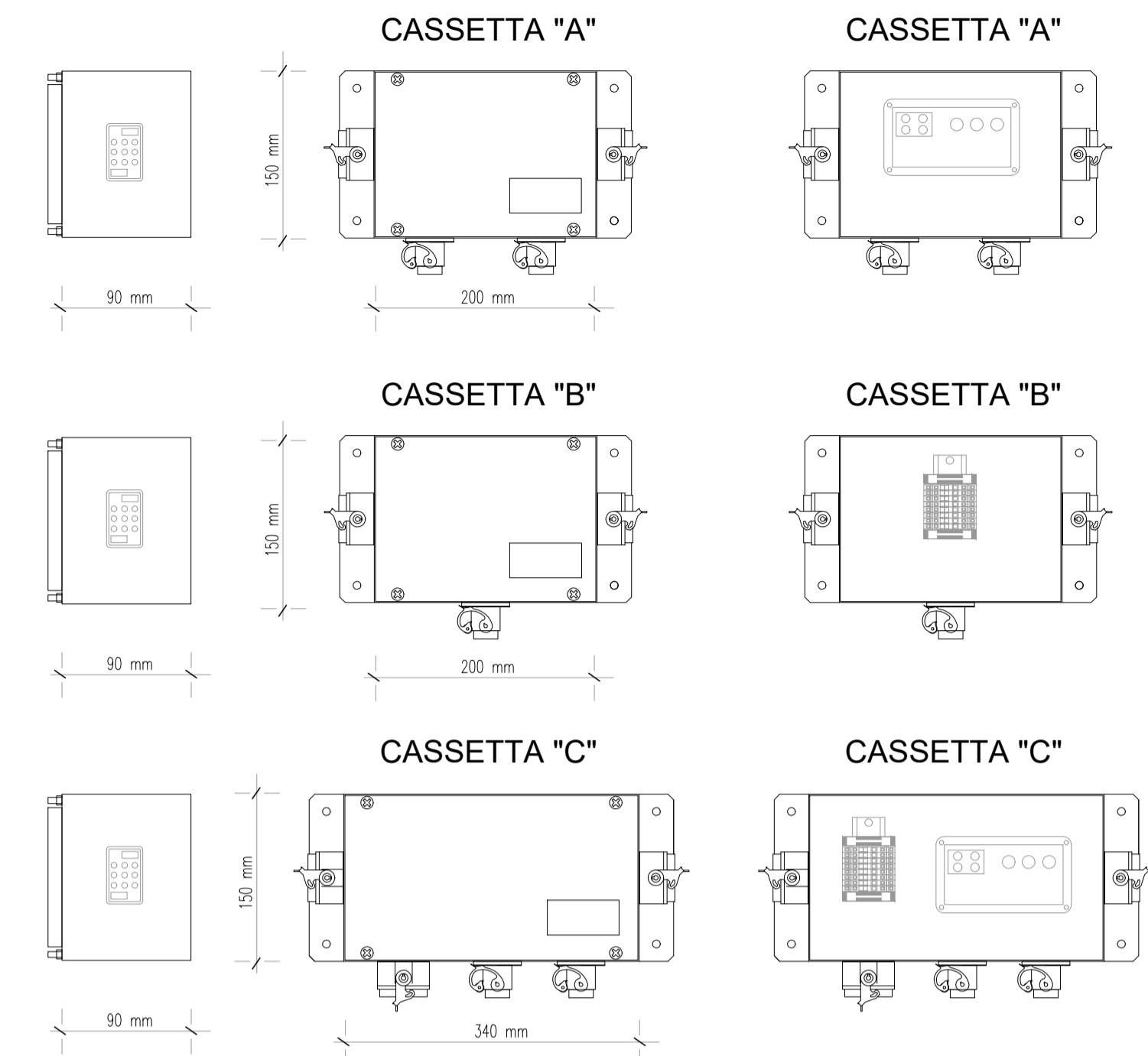


PARTICOLARE PLAFONIERA



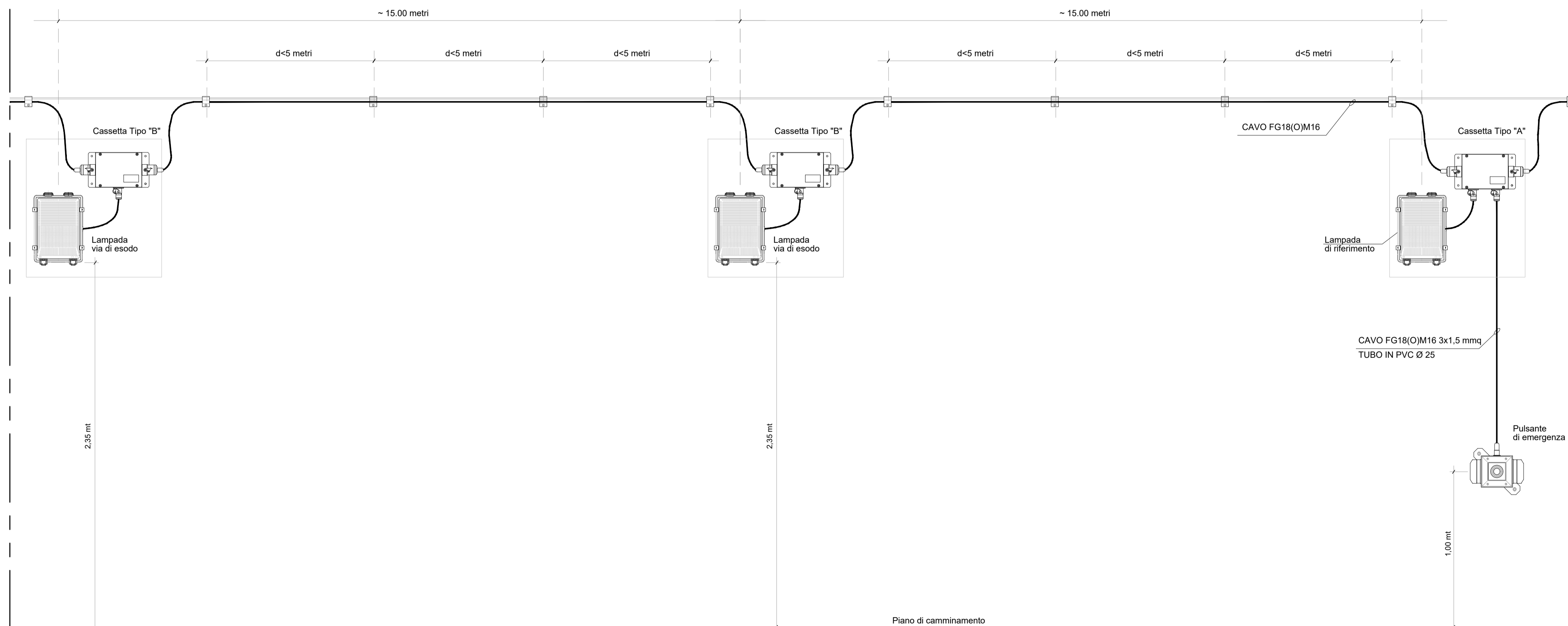
POS.	DESCRIZIONE PLAFONIERA LED ST RFI DTC STS ENE SP IFS LF 162 A
1	PRESSACAVO
2	CAVO FLESSIBILE
3	CONNETTORE MULTIPOLARE VOLANTE

**CASSETTE DI DERIVAZIONE
RFI DPRIM STC IFS LF614 B**



Tutti i materiali da installare in galleria devono essere omologati ai sensi del decreto del Ministro dell'Interno 26 giugno 1984 con classe di reazione al fuoco non inferiore a 2 ovvero ai sensi del D.M. 10 marzo 2005 con classe di reazione al fuoco non inferiore a B s1 d0.

PARTICOLARE ILLUMINAZIONE VIE DI ESODO IN GALLERIA



COMMITTENTE:
RFI
RETE FERROVIARIA ITALIANA
GRUPPO FERROVIE DELLO STATO ITALIANE

PROGETTAZIONE:
ITALFERR
GRUPPO FERROVIE DELLO STATO ITALIANE

NODO DI BARI
**INGEGNERIA DELLE TECNOLOGIE
S.O. ENERGIA E TRAZIONE ELETTRICA**
PROGETTO PRELIMINARE
NODO DI BARI
BARI NORD - VARIANTE SANTO SPIRITO PALESE

IMPIANTI LFM
Particolari impianti LFM in galleria

SCALA:

COMMESSA LOTTO FASE ENTE TIPO DOC. OPERA/DISCIPLINA PROGR. REV.
IA7X 00 R 18 TX LF0000 001 A

Rev.	Descrizione	Redatto	Data	Verificato	Data	Approvato	Data	Autorizzato Data
A	Emissione esecutiva	G. Sterro F. Carbone	Giugno 2021	Lj Surace	Giugno 2021	G. Dimaggio	Giugno 2021	G. Suardi Bufferini 11/06/2021 Autoregistrato 11/06/2021 Autoregistrato 11/06/2021 Autoregistrato

File:IA7X00R18TXLF000001A