

LEGENDA STUDIO ARCHEOLOGICO

GRADO VISIBILTA' DEI SUOLI

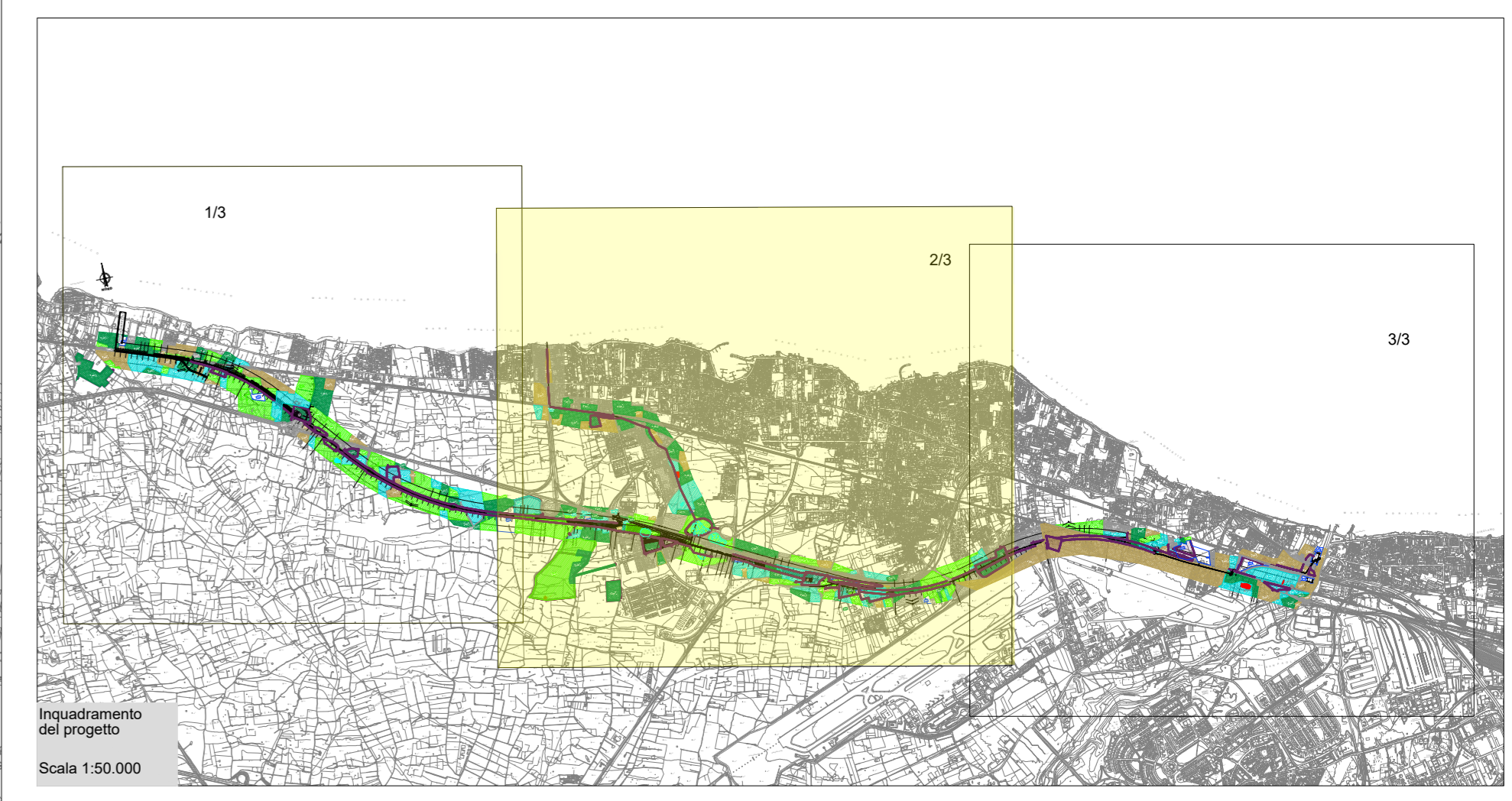
- Alto
- Medio Alto
- Medio Basso
- Basso
- Area inaccessibile
- Area urbanizzata
- Data di Ricostrizione (DR)

AREA DI MATERIALE MOBILE

- Limiti area di materiali mobili
- Sporadici
- Medio Basso (2.5 fr. mq) < 1.5 fr. mq
- Medio Alto (6-10 fr. mq)
- Alto (> 10 fr. mq)

CRONOLOGIA

- Età preistorica
- Età protostorica
- Età arcaica
- Età ellenistica
- Età romana
- Età paleocristiana
- Età medievale
- Età moderna
- Età non determinata
- Siti pluristratificati



LEGENDA OPERE IN PROGETTO

- OPERE IN PROGETTO
- AREE DI CANTIERE
- FILIE DI CANTIERE

COMMITTENTE:



PROGETTAZIONE:



NODO DI BARI
U.O. ARCHITETTURA, AMBIENTE E TERRITORIO
PROGETTO PRELIMINARE
NODO DI BARI
BARI NORD - VARIANTE SANTO SPIRITO PALESE

STUDIO ARCHEOLOGICO
CARTA DELLA RICOGNIZIONE E DELLA VISIBILTA' DEI SUOLI TAV. 2 DI 3

SCALA: 1:5.000

COMMESSA LOTTO FASE ENTE TIPO DOC. OPERA/DISCIPLINA PROGR. REV.

Rev.	Descrizione	Redatto	Data	Verificato	Data	Approvato	Data	Autorizzato Data
A	Emissione esecutiva	F. Martini	Giugno 2021	Giuseppe	Giugno 2021	M. Comedini	Giugno 2021	M. Comedini