

LEGENDA

	Opere di linea		Opere viarie connesse
	Bacini d'acqua		Mare

Suolo permeabile con bassa copertura vegetale*

- Seminativi
- Colture annuali e permanenti con spazi naturali
- Aree a vegetazione rada o assente

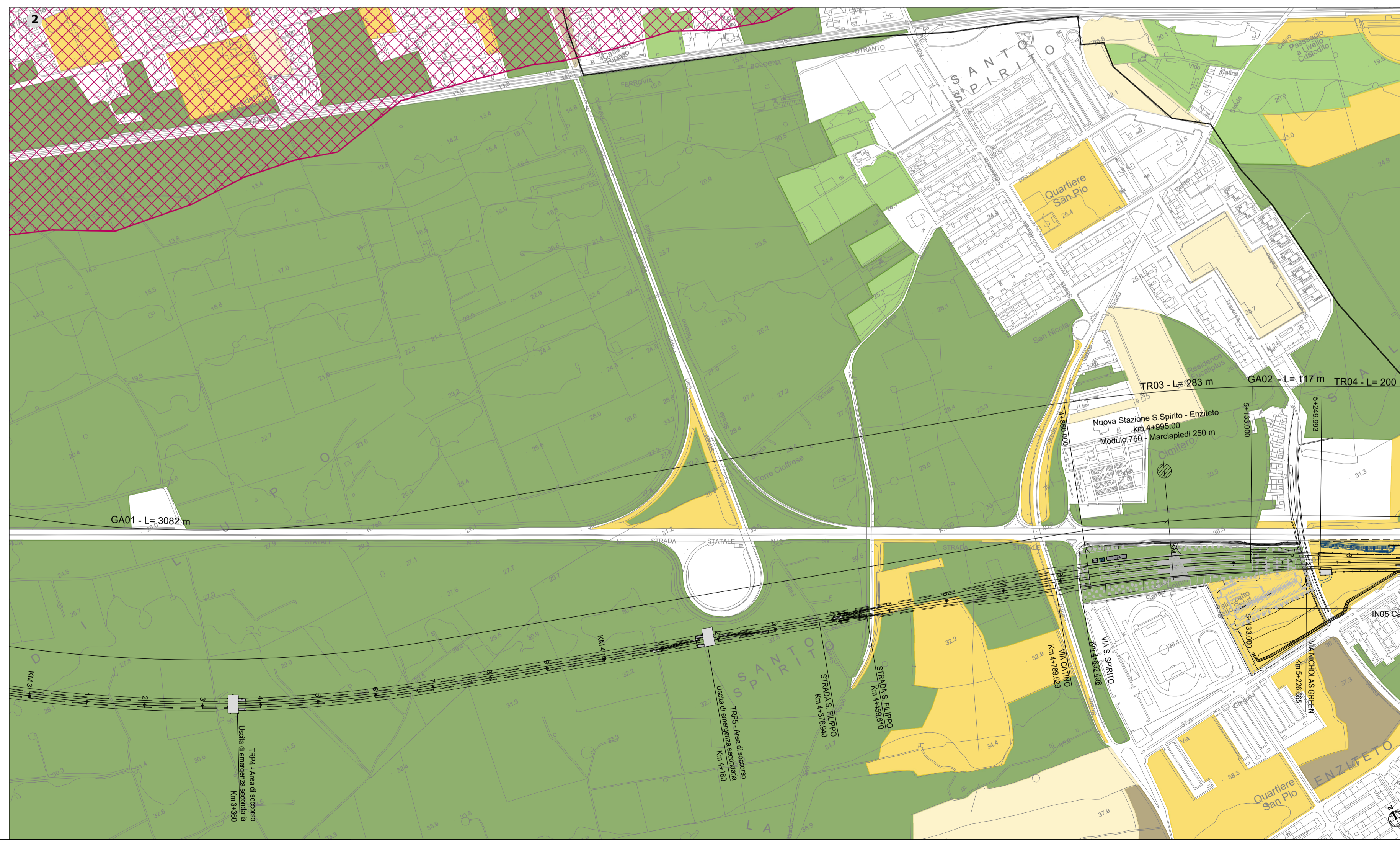
Suolo permeabile con media - alta copertura vegetale*

- Vigneti
- Frutteti
- Oliveti
- Vegetazione arbustiva
- Vegetazione boschiva

Rete ecologica**

- Connessione, corso d'acqua episodico
- Connessione costiera

Fonte:
 * Elaborazione specialistica tratta da: Regione Puglia, Portale Puglia con, Carta dell'Uso del suolo (aggiornamento al 2011, formato shapefile)
 Integrazioni tramite:
 • Fotointerpretazione - Google maps 2021
 • Regione Puglia, Piano Paesistico Territoriale Regionale, approvato con DGR n. 176/2015, Rete per la Conservazione della Biodiversità (REB)



COMMITTENTE:

PROGETTAZIONE:

DIREZIONE TECNICA
U.O. ARCHITETTURA, AMBIENTE E TERRITORIO
S.O. AMBIENTE
PROGETTO PRELIMINARE
NODO DI BARI
BARI NORD VARIANTE SANTO SPIRITO - PALESE

STUDIO DI IMPATTO AMBIENTALE

Analisi delle risorse naturali: suolo, vegetazione, biodiversità Tav.1 di 2

SCALA:
1:5.000

COMMESSA LOTTO FASE ENTE TIPO DOC. OPERA/DISCIPLINA PROGR. REV.

IA7X 00 R 22 N5 SA0001 008 A

Rev.	Descrizione	Redatto	Data	Verificato	Data	Approvato	Data	Autorizzato Data
A	Emissione Definitiva	F. Massari	Luglio 2021	A. Cantile G. Dagelli	Luglio 2021	G. Dimaggio	Luglio 2021	C. Ercolani Luglio 2021

File: IA7X00R22N5SA0001008 A

n. Elab.: